

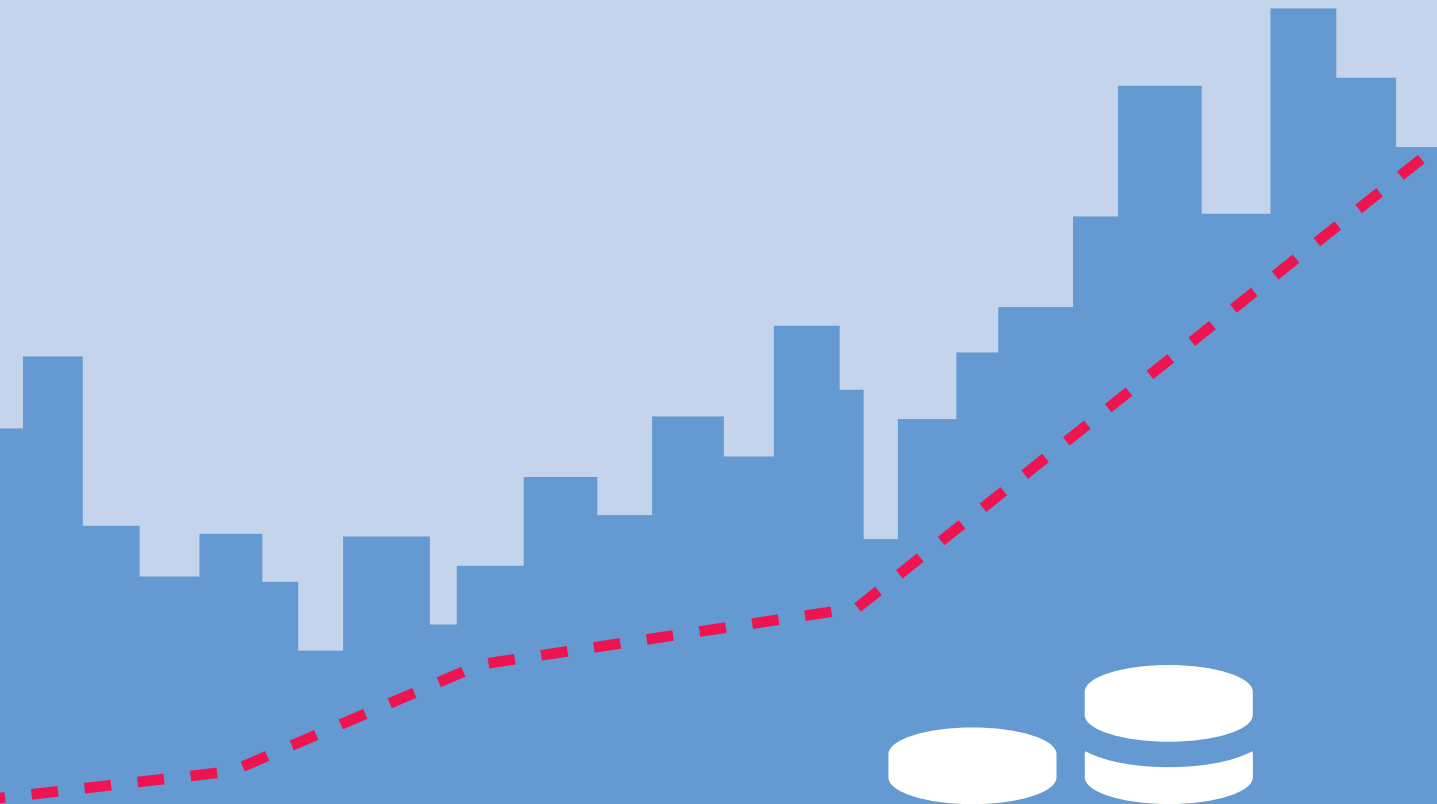


ΕΛΛΗΝΙΚΗ ΔΗΜΟΚΡΑΤΙΑ  
HELLENIC REPUBLIC

ΕΛΛΗΝΙΚΗ ΣΤΑΤΙΣΤΙΚΗ ΑΡΧΗ  
HELLENIC STATISTICAL AUTHORITY

# Η ΕΛΛΗΝΙΚΗ ΟΙΚΟΝΟΜΙΑ THE GREEK ECONOMY

10 Νοεμβρίου/10 November 2017



## ΠΡΟΛΟΓΟΣ

Το δημοσίευμα **Η Ελληνική Οικονομία** στοχεύει να παρουσιάσει τα πιο πρόσφατα και σημαντικά οικονομικά στοιχεία για την Ελλάδα με τρόπο σαφή και εμπειριστατωμένο. Το δημοσίευμα, γραμμένο στην ελληνική και αγγλική γλώσσα, απευθύνεται σε χρήστες που αναζητούν επικαιροποιημένα στοιχεία, όσον αφορά στις τελευταίες οικονομικές εξελίξεις, καθώς και πιο μακροπρόθεσμες οικονομικές τάσεις. Παρέχει πληροφορίες για τους κύριους οικονομικούς δείκτες, καθώς και στατιστικές χρονοσειρές που καταρτίζονται, κυρίως, από την Ελληνική Στατιστική Αρχή (ΕΛΣΤΑΤ).

Για περισσότερες πληροφορίες σχετικά με το δημοσίευμα **Η Ελληνική Οικονομία**, μπορείτε να απευθύνεστε στη Διεύθυνση Στατιστικής Πληροφόρησης και Εκδόσεων της ΕΛΣΤΑΤ (τηλ. 213 1352021, email: [data.dissem@statistics.gr](mailto:data.dissem@statistics.gr)).

Υποδείξεις και προτάσεις για το περιεχόμενο του δημοσιεύματος είναι ευπρόσδεκτες.



Αθανάσιος Κων. Θανόπουλος  
Πρόεδρος της ΕΛΣΤΑΤ

## **FOREWORD**

*The Greek Economy* publication aims to provide the latest key economic information on Greece in a clear and comprehensive manner. Written in both the Greek and English languages, it is designed for users of statistics who seek updated information on recent economic developments, as well as long-term economic trends. It provides information on major economic indicators and time series compiled mostly by the Hellenic Statistical Authority (ELSTAT).

For further information on the data and statistics provided in **The Greek Economy**, please contact the Statistical Information and Publications Division of ELSTAT (tel: +30 213 1352317, e-mail: [data.dissem@statistics.gr](mailto:data.dissem@statistics.gr)).

We welcome any suggestions on the content of the publication.

A handwritten signature in black ink, appearing to read 'Athanasios C. Thanopoulos', with a stylized flourish extending to the left.

Athanasios C. Thanopoulos  
President of ELSTAT

**ΝΕΑ ΚΑΙ ΑΝΑΘΕΩΡΗΜΕΝΑ ΣΤΟΙΧΕΙΑ ΣΕ ΑΥΤΗΝ ΤΗΝ ΕΚΔΟΣΗ – NEW AND REVISED DATA IN THIS ISSUE**

- |   |   |
|---|---|
| • Βιομηχανία (όγκος, τιμές παραγωγού) (νέα)                         | • Industry (volume, producer prices) (new)                        |
| • Λιανικό εμπόριο (κύκλος εργασιών, όγκος) (νέα)                    | • Retail sales (turnover, volume) (new)                           |
| • Εθνικός Δείκτης Τιμών Καταναλωτή (νέα)                            | • Consumer Price Index (new)                                      |
| • Εναρμονισμένος Δείκτης Τιμών Καταναλωτή (νέα)                     | • Harmonized Index of Consumer Prices (new)                       |
| • Εναρμονισμένος Δείκτης Τιμών Καταναλωτή με Σταθερούς Φόρους (νέα) | • Harmonized Index of Consumer Prices at Constant Tax Rates (new) |
| • Πυρήνας Πληθωρισμού (νέα)   | • Core Inflation (new)  |
| • Λογιστική κατάσταση των ΝΧΙ (νέα και αναθεωρημένα)                | • Balance sheet of MFIs (new and revised)                         |
| • Πίνακες διεθνών συγκρίσεων (νέα και αναθεωρημένα)                 | • Tables of international comparisons (new and revised)           |

	Σελίδα Page	
Πίνακας 1. Επιλεγμένοι οικονομικοί δείκτες, 2004 - 2016	6	Table 1. Selected economic indicators, 2004 - 2016
Πίνακας 2. Ακαθάριστο Εγχώριο Προϊόν σε τρέχουσες τιμές, 2005 - 2016	8	Table 2. Gross Domestic Product at current prices, 2005 - 2016
Πίνακας 3. Ακαθάριστο Εγχώριο Προϊόν σε σταθερές τιμές 2010, 2005 - 2016	8	Table 3. Gross Domestic Product at constant prices of 2010, 2005 - 2016
Πίνακας 4. Ακαθάριστο Εγχώριο Προϊόν, ετήσιες μεταβολές όγκου, 2005 - 2016	10	Table 4. Gross Domestic Product, annual volume changes, 2005 - 2016
Πίνακας 5. Ακαθάριστο Εγχώριο Προϊόν σε τρέχουσες τιμές, τριμηνιαία στοιχεία, 2014 - 2017	12	Table 5. Gross Domestic Product at current prices, quarterly data, 2014 - 2017
Πίνακας 6. Ακαθάριστο Εγχώριο Προϊόν, έτος αναφοράς 2010, τριμηνιαία στοιχεία, 2014 - 2017	12	Table 6. Gross Domestic Product, reference year 2010, quarterly data, 2014 - 2017
Πίνακας 7. Ακαθάριστο Εγχώριο Προϊόν, ετήσιες μεταβολές όγκου, τριμηνιαία στοιχεία, 2014 - 2017	14	Table 7. Gross Domestic Product, annual volume changes, quarterly data, 2014 - 2017
Πίνακας 8. Αποταμίευση - Επενδύσεις, 2011 - 2016	16	Table 8. Savings - Investment, 2011 - 2016
Πίνακας 9. Εθνικοί Λογαριασμοί - Μισθοί, παραγωγικότητα και κόστος εργασίας, 2011 - 2016	17	Table 9. National Accounts - Wages, productivity and labour cost, 2011 - 2016
Πίνακας 10. Εθνικοί Λογαριασμοί - Μισθοί, παραγωγικότητα και κόστος εργασίας, τριμηνιαία στοιχεία, 2015 - 2017	17	Table 10. National Accounts - Wages, productivity and labour cost, quarterly data, 2015 - 2017
Πίνακας 11. Κύρια μεγέθη Γενικής Κυβέρνησης, 2007 - 2016	18	Table 11. Main aggregates of General Government, 2007 - 2016
Πίνακας 12. Κύρια μεγέθη Γενικής Κυβέρνησης, τριμηνιαία στοιχεία, 2014 - 2017	22	Table 12. Main aggregates of General Government, quarterly data, 2014 - 2017
Πίνακας 13. Χρέος Γενικής Κυβέρνησης, 2007 - 2017	26	Table 13. General Government Debt, 2007 - 2017
Πίνακας 14. Πληθυσμός ηλικίας 15 ετών και άνω, κατά κατάσταση απασχόλησης, τριμηνιαία στοιχεία, 2010 - 2017	28	Table 14. Population aged 15 years and over, by employment status, quarterly data, 2010 - 2017
Πίνακας 15. Ποσοστό ανεργίας για το σύνολο του πληθυσμού, για άρρενες - θήλεις και για άτομα ηλικίας 15 - 29 ετών, 2004 - 2016	30	Table 15. Unemployment rate for total population, males - females and for persons aged 15 - 29 years, 2004 - 2016
Πίνακας 16. Απασχολούμενοι 15 ετών και άνω, κατά κλάδο οικονομικής δραστηριότητας, 2005 - 2017	30	Table 16. Employed persons aged 15 years and over, by branch of economic activity, 2005 - 2017
Πίνακας 17. Δείκτες οικονομικής δραστηριότητας, 2014 - 2017	32	Table 17. Indices of economic activity, 2014 - 2017
Πίνακας 18. Εθνικός ΔΤΚ, Εν. ΔΤΚ, Εν. ΔΤΚ-ΣΦ, Πυρήνας Πληθωρισμού και ΔΤΠΒ, 2013 - 2017	38	Table 18. CPI, HICP, HICP-CT, Core Inflation and PPI, 2013 - 2017
Πίνακας 19. Εμπορικό ισοζύγιο, 2006 - 2016	40	Table 19. External trade balance, 2006 - 2016
Πίνακας 20. Εμπορικό ισοζύγιο, τριμηνιαία στοιχεία, 2013 - 2017	42	Table 20. External trade balance, quarterly data, 2013 - 2017
Πίνακας 21. Εισαγωγές - Αφίξεις, Εξαγωγές - Αποστολές, κατά προέλευση/προορισμό, με πετρελαιοειδή, 2006 - 2016	44	Table 21. Imports - Arrivals, Exports - Dispatches, by area of origin/destination, including oil products, 2006 - 2016
Πίνακας 22. Εισαγωγές - Αφίξεις, Εξαγωγές - Αποστολές, κατά προέλευση/προορισμό, χωρίς πετρελαιοειδή, 2006 - 2016	46	Table 22. Imports - Arrivals, Exports - Dispatches, by area of origin/destination, excluding oil products, 2006 - 2016
Πίνακας 23. Εισαγωγές - Αφίξεις, Εξαγωγές - Αποστολές, κατά προέλευση/προορισμό, με πετρελαιοειδή, τριμηνιαία στοιχεία, 2013 - 2017	48	Table 23. Imports - Arrivals, Exports - Dispatches, by area of origin/destination, including oil products, quarterly data, 2013 - 2017
Πίνακας 24. Εισαγωγές - Αφίξεις, Εξαγωγές - Αποστολές, κατά προέλευση/προορισμό, χωρίς πετρελαιοειδή, τριμηνιαία στοιχεία, 2013 - 2017	50	Table 24. Imports - Arrivals, Exports - Dispatches, by area of origin/destination, excluding oil products, quarterly data, 2013 - 2017
Πίνακας 25. Εισαγωγές - Αφίξεις, Εξαγωγές - Αποστολές, κατά χώρα προέλευσης/προορισμού, με πετρελαιοειδή, 2005, 2010, 2016	52	Table 25. Imports - Arrivals, Exports - Dispatches, by area of origin/destination, including oil products, 2005, 2010, 2016
Πίνακας 26. Εισαγωγές - Αφίξεις, κατά κύριες κατηγορίες προϊόντων της ΤΤΔΕ, 2006 - 2016	54	Table 26. Imports - Arrivals, by main product categories according to SITC, 2006 - 2016
Πίνακας 27. Εξαγωγές - Αποστολές, κατά κύριες κατηγορίες προϊόντων της ΤΤΔΕ, 2006 - 2016	56	Table 27. Exports - Dispatches, by main product categories according to SITC, 2006 - 2016
Πίνακας 28. Συγκεντρωτική Λογιστική Κατάσταση των Νομισματικών Χρηματοπιστωτικών Ιδρυμάτων (ΝΧΙ), 2011 - 2017	58	Table 28. Aggregated Balance Sheet of Monetary Financial Institutions (MFIs), 2011 - 2017
Πίνακας 29. Επιλεγμένοι οικονομικοί δείκτες χωρών Ευρωζώνης	60	Table 29. Selected economic indicators of the Eurozone countries
Πίνακας 30. Επιλεγμένοι οικονομικοί δείκτες των κυριότερων χωρών - εισαγωγέων ελληνικών προϊόντων	62	Table 30. Selected economic indicators of the main importers of Greek products

Πίνακας 1. ΕΛΛΑΣ: ΕΠΙΛΕΓΜΕΝΟΙ ΟΙΚΟΝΟΜΙΚΟΙ ΔΕΙΚΤΕΣ, 2004 - 2016

	2004	2005	2006	2007	2008	2009	2010
(% μεταβολή, εκτός άλλης αναφοράς)							
<i>Εγχώρια οικονομία</i>							
ΑΕΠ σε τιμές έτους αναφοράς 2010	5.1	0.6	5.7	3.3	-0.3	-4.3	-5.5
Συνολική εγχώρια ζήτηση (συμβολή)	2.9	0.2	8.5	5.9	-0.7	-7.3	-7.4
Ιδιωτική κατανάλωση	3.6	3.2	2.8	4.1	3.6	-1.7	-6.5
Δημόσια κατανάλωση	4.1	4.1	6.8	5.4	-2.3	2.0	-4.2
Ακαθάριστος σχηματισμός πάγιου κεφαλαίου	3.0	-11.9	19.4	15.9	-7.2	-13.9	-19.3
Εξαγωγές αγαθών και υπηρεσιών	18.6	3.3	5.2	10.6	3.5	-18.5	4.9
Εισαγωγές αγαθών και υπηρεσιών	4.4	0.9	13.3	15.5	1.3	-20.4	-3.4
Αποπληθωριστής ΑΕΠ	3.1	2.2	3.5	3.4	4.3	2.6	0.7
ΑΕΠ σε τρέχουσες τιμές (δισεκατομμύρια €)	193.7	199.2	217.9	232.7	242.0	237.5	226.0
ΑΕΠ σε τρέχουσες τιμές	8.3	2.9	9.3	6.8	4.0	-1.8	-4.8
Εθνικός ΔTK <sup>(1)</sup> (μέσος δείκτης 12μήνου)	2.9	3.5	3.2	2.9	4.2	1.2	4.7
Εν. ΔTK <sup>(2)</sup> (μέσος δείκτης 12μήνου)	3.0	3.5	3.3	3.0	4.2	1.3	4.7
Πυρήνας Πληθωρισμού <sup>(3)</sup> (μέσος δείκτης 12μήνου)	3.1	3.3	2.2	2.7	2.9	2.4	2.7
Ανεργία (μέσο ετήσιο ποσοστό)	10.6	10.0	9.0	8.4	7.8	9.6	12.7
(% του ΑΕΠ)							
<i>Δημόσια οικονομικά (Γενική Κυβέρνηση)</i>							
Σύνολο εσόδων			39.2	40.4	40.7	38.9	41.3
Σύνολο δαπανών			45.1	47.1	50.8	54.1	52.5
Πρωτογενείς δαπάνες			40.7	42.6	46.0	49.0	46.6
Ισοζύγιο Γενικής Κυβέρνησης			-1.5	-2.2	-5.4	-10.1	-5.3
Πρωτογενές ισοζύγιο			-5.9	-6.7	-10.2	-15.3	-11.6
Χρέος Γενικής Κυβέρνησης κατά Μάαστριχτ <sup>(4)</sup>			103.6	103.1	109.4	126.7	146.2
<i>Ισοζύγιο πληρωμών<sup>(5)(6)(7)</sup></i>							
Ισοζύγιο τρεχουσών συναλλαγών	-7.7	-8.9	-11.5	-15.2	-15.1	-12.3	-11.4
Ισοζύγιο αγαθών και υπηρεσιών	-7.3	-7.6	-9.7	-11.9	-11.9	-9.1	-8.1
Εξαγωγές αγαθών και υπηρεσιών	20.8	21.3	21.2	22.4	23.2	18.9	21.9
Εισαγωγές αγαθών και υπηρεσιών	28.2	28.9	30.9	34.2	35.0	28.0	30.0
Ισοζύγιο δευτερογενών εισοδημάτων	0.5	0.0	0.2	-0.5	-0.1	-0.4	-0.8
Ισοζύγιο πρωτογενών εισοδημάτων	-0.9	-1.3	-1.9	-2.8	-3.1	-2.8	-2.5
Καθαρή διεθνής επενδυτική θέση	-66.9	-75.6	-82.6	-93.7	-75.8	-87.5	-99.0
(% μεταβολή, εκτός άλλης αναφοράς)							
<i>Επιτόκια και χρηματοδότηση<sup>(5)</sup></i>							
Επιτόκιο δανεισμού <sup>(8)</sup>	5.9	5.9	6.7	7.2	7.2	5.7	6.5
Χρηματοδότηση του ιδιωτικού τομέα <sup>(9)</sup>	19.8	21.2	21.1	21.5	15.9	4.1	0.0
<i>Συναλλαγματικές ισοτιμίες<sup>(5)</sup></i>							
Ονομαστική σταθμισμένη συναλλαγματική ισοτιμία	1.7	-1.0	0.0	1.3	2.4	1.2	-2.8
Πραγματική σταθμισμένη συναλλαγματική ισοτιμία (με βάση τον ΔTK)	1.9	-0.1	0.8	1.6	2.4	1.5	-0.4

Πηγή: ΕΛΣΤΑΤ, εκτός άλλης αναφοράς.

(1) ΔTK: Δείκτης Τιμών Καταναλωτή (εθνικός).

(2) Εν. ΔTK: Εναρμονισμένος ΔTK.

(3) Πυρήνας Πληθωρισμού: ΔTK, χωρίς διατροφή, ποτά, καπνό και ενέργεια.

(4) Το χρέος όπως ορίζεται από τη Συνθήκη του Μάαστριχτ.

(5) Πηγή: Τράπεζα της Ελλάδος.

(6) Βασίζεται στη νέα μεθοδολογία κατάρτισης του Ισοζυγίου Πληρωμών (BPM6).

(7) Από τον Ιανουάριο 2009, η κατάρτιση του ισοζυγίου αγαθών βασίζεται στα στοιχεία εξωτερικού εμπορίου της Ελληνικής Στατιστικής Αρχής (ΕΛΣΤΑΤ) στη θέση των στοιχείων διακανονισμού τραπεζικών συναλλαγών, που χρησιμοποιούνταν μέχρι πρότινος.

(8) Δάνεια σε επιχειρήσεις, μέχρι 1 έτος. Ποσοστό στο τέλος Δεκεμβρίου, μη περιλαμβανομένων των επιβαρύνσεων.

(9) Εξέλιξη της εγχώριας χρηματοδότησης των νοικοκυριών και επιχειρήσεων.

(10) Περιλαμβάνει μείωση του χρέους στο πλαίσιο του προγράμματος ανταλλαγής ομολόγων (PSI).

Table 1. GREECE: SELECTED ECONOMIC INDICATORS, 2004 - 2016

	2011	2012	2013	2014	2015	2016
(% change, unless otherwise indicated)						
<i>Domestic economy</i>						
GDP prices of reference year 2010	-9.1	-7.3	-3.2	0.7	-0.3	-0.2
Total domestic demand (contribution)	-12.0	-10.5	-4.4	0.9	-1.2	0.4
Private consumption	-9.7	-8.0	-2.6	0.6	-0.5	0.0
Public consumption	-7.0	-6.0	-6.4	-1.4	1.2	-1.5
Gross fixed capital formation	-20.5	-23.5	-8.4	-4.7	-0.3	1.6
Exports of goods and services	0.0	1.2	1.5	7.7	3.1	-1.8
Imports of goods and services	-9.4	-9.1	-2.4	7.7	0.4	0.3
GDP deflator	0.8	-0.4	-2.4	-1.8	-1.0	-1.0
GDP at current prices (billion €)	207.0	191.2	180.7	178.7	176.3	174.2
GDP at current prices	-8.4	-7.6	-5.5	-1.1	-1.3	-1.2
CPI <sup>(1)</sup> (annual average)	3.3	1.5	-0.9	-1.3	-1.7	-0.8
HICP <sup>(2)</sup> (annual average)	3.1	1.0	-0.9	-1.4	-1.1	0.0
Core Inflation <sup>(3)</sup> (annual average)	1.0	-0.3	-2.8	-1.4	-1.3	-0.4
Unemployment (annual average rate)	17.9	24.4	27.5	26.5	24.9	23.5
<i>Public finance (General Government)</i>						
Total revenues	43.8	46.5	49.0	46.6	48.1	50.2
Total expenditures	54.1	55.4	62.2	50.2	53.8	49.7
Primary expenditures	46.8	50.3	58.1	46.2	50.2	46.5
Overall balance	-10.3	-8.9	-13.2	-3.6	-5.7	0.5
Primary balance	-3.0	-3.8	-9.1	0.4	-2.1	3.7
Gross debt (Maastricht) <sup>(4)</sup>	172.1	<sup>(10)</sup> 159.6	177.4	179.0	176.8	180.8
<i>Balance of payments<sup>(5)(6)(7)</sup></i>						
Current account balance	-10.0	-3.8	-2.0	-1.6	-0.2	-1.1
Balance of goods and services	-6.1	-3.8	-2.8	-2.2	-0.2	-0.7
Exports of goods and services	25.3	28.6	30.4	32.4	29.9	28.4
Imports of goods and services	31.5	32.4	33.2	34.6	30.1	29.1
Secondary Income Balance	-0.7	-0.5	1.0	-0.2	-0.3	-0.3
Primary Income Balance	-3.2	0.4	-0.3	0.8	0.2	0.0
Net international investment position	-88.8	-115.9	-130.4	-131.9	-136.3	-139.4
(% change, unless otherwise indicated)						
<i>Interest rates and credit<sup>(5)</sup></i>						
Lending rate <sup>(8)</sup>	7.6	7.2	6.9	6.1	5.8	5.4
Credit to private sector <sup>(9)</sup>	-3.1	-4.0	-3.9	-3.1	-2.0	-1.5
<i>Exchange rates<sup>(5)</sup></i>						
Nominal effective exchange rate	0.5	-2.0	2.0	0.7	-2.7	1.3
Real effective exchange rate (CPI - based)	0.3	-3.5	-0.7	-1.8	-4.5	0.7

Source: ELSTAT, unless otherwise indicated.

(1) CPI: Consumer Price Index.

(2) HICP: Harmonized Index of Consumer Prices.

(3) Core Inflation: CPI, excluding food, beverages, tobacco and energy.

(4) Debt as defined in the Maastricht Treaty.

(5) Source: Bank of Greece.

(6) Is based on the new compilation methodology of the Balance of Payments (BPM6).

(7) From January 2009, the compilation of imports and exports of goods is based on ELSTAT's trade statistics instead of the settlements data formerly used.

(8) Loans to corporations, up to 1 year. Percentage at the end of December, excluding charges.

(9) Domestic credit growth to households and enterprises.

(10) Includes debt reduction under the private sector involvement (PSI) initiative.



Πίνακας 4. ΕΛΛΑΣ: ΑΚΑΘΑΡΙΣΤΟ ΕΓΧΩΡΙΟ ΠΡΟΪΟΝ, 2005 - 2016<sup>(1)</sup>

Ετήσιες μεταβολές όγκου (%)

	2005	2006	2007	2008	2009	2010
<b>ΠΡΟΣΕΓΓΙΣΗ ΠΑΡΑΓΩΓΗΣ</b>						
Παραγωγή αγαθών και υπηρεσιών (σε βασικές τιμές)	-0.2	6.0	3.2	-2.6	-3.3	-7.3
Ενδιάμεση ανάλωση (σε αγοραίες τιμές)	-0.9	8.1	3.9	-5.4	-3.1	-9.4
Ακαθάριστη προστιθέμενη αξία (σε βασικές τιμές)	0.4	4.4	2.7	-0.2	-3.4	-5.7
Γεωργία, θήρα και δασοκομία, αλιεία	3.6	-13.7	-12.8	1.2	5.0	4.7
Βιομηχανία, συμπεριλαμβανομένης ενέργειας και κατασκευών	-7.9	15.9	-5.0	-15.2	-0.3	-13.5
Υπηρεσίες	2.7	2.5	5.8	3.8	-4.4	-4.4
Φόροι επί των προϊόντων	0.3	8.5	6.9	-2.1	-10.8	-3.7
Επιδοτήσεις επί των προϊόντων	-15.3	-64.1	-20.7	-25.8	15.9	-1.3
<b>ΠΡΟΣΕΓΓΙΣΗ ΔΑΠΑΝΗΣ</b>						
Τελική καταναλωτική δαπάνη	3.4	3.7	4.4	2.2	-0.8	-5.9
Νοικοκυριών και ΜΚΙΕΝ <sup>(2)</sup>	3.2	2.8	4.1	3.6	-1.7	-6.5
Γενικής Κυβέρνησης	4.1	6.8	5.4	-2.3	2.0	-4.2
Ακαθάριστος σχηματισμός κεφαλαίου	-10.6	23.9	8.5	-9.2	-26.9	-10.8
Ακαθάριστος σχηματισμός πάγιου κεφαλαίου	-11.9	19.4	15.9	-7.2	-13.9	-19.3
Εγχώρια ζήτηση	0.2	8.5	5.9	-0.7	-7.3	-7.4
Εξαγωγές αγαθών και υπηρεσιών	3.3	5.2	10.6	3.5	-18.5	4.9
Εισαγωγές αγαθών και υπηρεσιών	0.9	13.3	15.5	1.3	-20.4	-3.4
<b>ΑΚΑΘΑΡΙΣΤΟ ΕΓΧΩΡΙΟ ΠΡΟΪΟΝ σε αγοραίες τιμές</b>	<b>0.6</b>	<b>5.7</b>	<b>3.3</b>	<b>-0.3</b>	<b>-4.3</b>	<b>-5.5</b>

Πηγή: Διεύθυνση Εθνικών Λογαριασμών ΕΛΣΤΑΤ.

(1) 2011 - 2016: Προσωρινά στοιχεία.

(2) Μη Κερδοσκοπικά Ιδρύματα που Εξυπηρετούν Νοικοκυριά.

Table 4. GREECE: GROSS DOMESTIC PRODUCT, 2005 - 2016<sup>(1)</sup>

Annual volume changes (%)

	2011	2012	2013	2014	2015	2016
<b>PRODUCTION APPROACH</b>						
Output of goods and services (at basic prices)	-10.8	-5.5	-2.3	1.0	0.2	-0.1
Intermediate consumption (at purchasers' prices)	-13.1	-4.2	-1.8	1.7	0.9	1.2
Gross value added (at basic prices)	-9.0	-6.4	-2.7	0.5	-0.5	-1.2
Agriculture, hunting and forestry, fishing	-2.2	10.8	-7.0	8.5	-2.9	-8.8
Industry, including energy and construction	-10.8	-6.2	-4.9	-5.6	-0.2	7.9
Services	-8.9	-7.2	-2.0	1.4	-0.4	-2.6
Taxes on products	-9.4	-11.9	-4.6	0.8	1.7	7.8
Subsidies on products	25.9	50.5	58.8	-22.9	12.0	14.5
<b>EXPENDITURE APPROACH</b>						
Final consumption expenditure	-9.1	-7.5	-3.5	0.2	-0.1	-0.3
Households and NPISH <sup>(2)</sup>	-9.7	-8.0	-2.6	0.6	-0.5	0.0
General Government	-7.0	-6.0	-6.4	-1.4	1.2	-1.5
Gross capital formation	-21.8	-24.0	-9.9	6.7	-9.0	7.4
Gross fixed capital formation	-20.5	-23.5	-8.4	-4.7	-0.3	1.6
Domestic demand	-12.0	-10.5	-4.4	0.9	-1.2	0.4
Exports of goods and services	0.0	1.2	1.5	7.7	3.1	-1.8
Imports of goods and services	-9.4	-9.1	-2.4	7.7	0.4	0.3
<b>GROSS DOMESTIC PRODUCT at market prices</b>	<b>-9.1</b>	<b>-7.3</b>	<b>-3.2</b>	<b>0.7</b>	<b>-0.3</b>	<b>-0.2</b>

Source: National Accounts Division ELSTAT.

(1) 2011 - 2016: Provisional data.

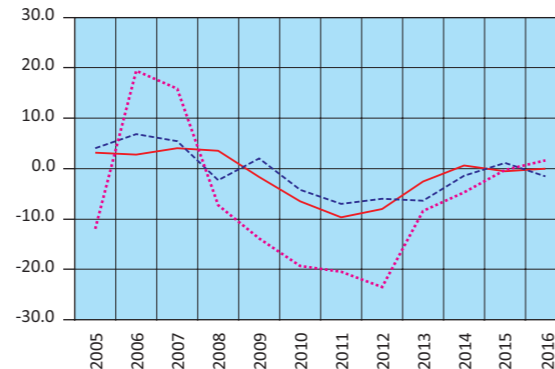
(2) Non-Profit Institutions Serving Households.

ΑΕΠ (ρυθμός ανάπτυξης) και Εγχώρια ζήτηση (συμμετοχή)  
GDP (growth rate) and Domestic demand (contribution)



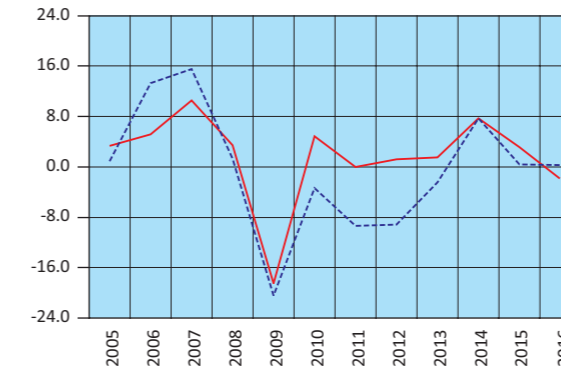
— Εγχώρια ζήτηση – Domestic demand  
- - - ΑΕΠ – GDP

Εγχώρια ζήτηση: Συνιστώσες (ρυθμός ανάπτυξης)  
Domestic demand: Components (growth rate)



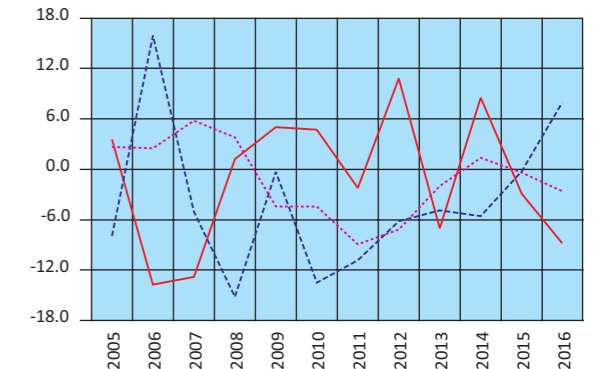
— Ιδιωτική κατανάλωση – Private consumption  
- - - Δημόσια κατανάλωση – GG consumption  
... Επενδύσεις – GFCF

Εισαγωγές - Εξαγωγές Αγαθών και Υπηρεσιών  
(ρυθμός ανάπτυξης)  
Imports - Exports of Goods and Services  
(growth rate)



— Εξαγωγές – Exports  
- - - Εισαγωγές – Imports

Ακαθάριστη προστιθέμενη Αξία (ρυθμός ανάπτυξης)  
Gross Value Added (growth rate)



— Γεωργία – Agriculture  
- - - Βιομηχανία – Industry  
... Υπηρεσίες – Services





Πίνακας 7. ΕΛΛΑΣ: ΑΚΑΘΑΡΙΣΤΟ ΕΓΧΩΡΙΟ ΠΡΟΪΟΝ, ΤΡΙΜΗΝΙΑΙΑ ΣΤΟΙΧΕΙΑ, 2014 - 2017<sup>(1)</sup>

Αλυσωτοί δείκτες όγκου. Μη εποχικά διορθωμένα στοιχεία

	2014 Q1	2014 Q2	2014 Q3	2014 Q4	2015 Q1	2015 Q2	2015 Q3
(Ετήσιες μεταβολές %)							
<b>ΠΡΟΣΕΓΓΙΣΗ ΠΑΡΑΓΩΓΗΣ</b>							
Ακαθάριστη προστιθέμενη αξία (σε βασικές τιμές)	0.6	-0.1	0.1	-0.4	0.0	-0.1	-2.0
Γεωργία, θήρα και δασοκομία, αλιεία	-1.0	4.7	7.8	5.0	-1.0	-3.4	-4.9
Βιομηχανία, συμπεριλαμβανομένης ενέργειας και κατασκευών	-2.0	-7.8	-7.1	-9.1	-4.0	-5.2	1.9
Υπηρεσίες	1.2	1.2	1.3	1.2	0.8	1.0	-2.6
Φόροι επί των προϊόντων	-3.1	0.4	4.0	1.3	2.0	7.1	-3.5
Επιδότησεις επί των προϊόντων	-23.1	-23.7	-22.9	-23.0	14.7	12.9	11.6
<b>ΠΡΟΣΕΓΓΙΣΗ ΔΑΠΑΝΗΣ</b>							
Τελική καταναλωτική δαπάνη	0.9	1.0	-1.3	-0.5	1.3	0.8	-2.8
Νοικοκυριών και ΜΚΙΕΝ <sup>(2)</sup>	0.8	0.3	-0.8	1.5	1.7	1.9	-3.8
Γενικής Κυβέρνησης	1.2	3.4	-3.1	-6.2	-0.1	-3.1	0.8
Ακαθάριστος σχηματισμός κεφαλαίου	-12.1	5.4	7.7	21.6	1.5	-22.3	-33.7
Ακαθάριστος σχηματισμός πάγιου κεφαλαίου	-5.6	-5.9	-7.7	0.0	6.3	-15.1	-4.8
Εγχώρια ζήτηση <sup>(3)</sup>	-1.3	1.5	-0.5	2.3	1.4	-1.8	-4.6
Εξαγωγές αγαθών και υπηρεσιών	7.1	5.1	7.5	11.8	15.6	11.9	-5.8
Εισαγωγές αγαθών και υπηρεσιών	0.1	9.0	5.4	15.7	15.6	4.0	-14.4
<b>ΑΚΑΘΑΡΙΣΤΟ ΕΓΧΩΡΙΟ ΠΡΟΪΟΝ σε αγοραίες τιμές</b>	<b>0.3</b>	<b>0.1</b>	<b>0.8</b>	<b>0.1</b>	<b>0.1</b>	<b>0.6</b>	<b>-2.3</b>

Πηγή: Διεύθυνση Εθνικών Λογαριασμών ΕΛΣΤΑΤ.

(1) Προσωρινά στοιχεία.

(2) Μη Κερδοσκοπικά Ιδρύματα που Εξυπηρετούν Νοικοκυριά.

(3) Συμβολή στον ρυθμό μεταβολής του ΑΕΠ.

Table 7. GREECE: GROSS DOMESTIC PRODUCT, QUARTERLY DATA, 2014 - 2017<sup>(1)</sup>

Chain-linked volume. Non-seasonally adjusted data

	2015 Q4	2016 Q1	2016 Q2	2016 Q3	2016 Q4	2017 Q1	2017 Q2
(Year-on-year change %)							
<b>PRODUCTION APPROACH</b>							
Gross value added (at basic prices)	1.0	-1.0	0.0	1.7	-1.1	0.7	0.4
Agriculture, hunting and forestry, fishing	-1.3	-4.5	0.9	-0.7	-1.5	2.0	-1.5
Industry, including energy and construction	9.7	1.5	3.5	2.7	-1.5	4.9	3.7
Services	-0.7	-1.3	-0.7	1.7	-0.9	-0.1	-0.2
Taxes on products	1.2	-0.1	-0.5	5.2	-3.3	-0.3	3.1
Subsidies on products	15.8	-1.3	1.3	2.6	-1.3	1.1	0.7
<b>EXPENDITURE APPROACH</b>							
Final consumption expenditure	0.1	-2.3	-0.5	5.0	0.5	0.6	1.0
Households and NPISH <sup>(2)</sup>	-0.6	-1.9	-0.2	6.7	1.2	1.3	0.4
General Government	2.5	-3.5	-1.5	-1.3	-2.0	-1.9	3.3
Gross capital formation	3.8	14.6	39.1	-38.9	-25.0	17.1	-17.4
Gross fixed capital formation	11.3	-10.4	17.3	15.0	-13.5	12.7	-4.9
Domestic demand <sup>(3)</sup>	0.7	-0.4	2.9	3.0	-3.5	3.9	-1.1
Exports of goods and services	-2.7	-14.1	-10.4	9.6	3.9	6.9	9.2
Imports of goods and services	-2.6	-8.8	-2.1	14.1	-2.2	16.2	3.1
<b>GROSS DOMESTIC PRODUCT at market prices</b>	<b>0.9</b>	<b>-0.9</b>	<b>0.0</b>	<b>2.1</b>	<b>-1.4</b>	<b>0.6</b>	<b>0.7</b>

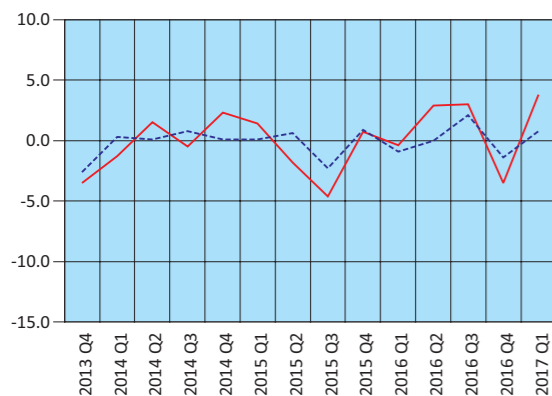
Source: National Accounts Division ELSTAT.

(1) Provisional data.

(2) Non-Profit Institutions Serving Households.

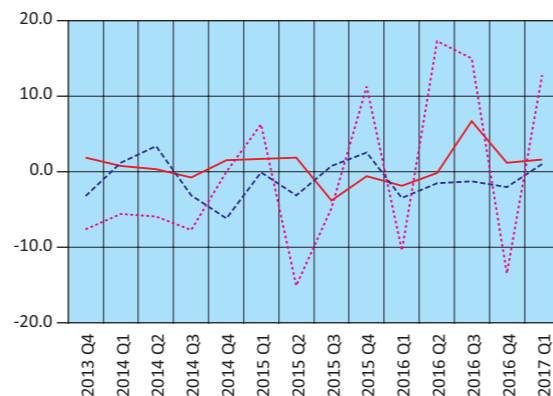
(3) Contribution to GDP growth rate.

ΑΕΠ (ετήσια μεταβολή) και Εγχώρια ζήτηση (συμβολή στη μεταβολή του ΑΕΠ) GDP (y-o-y change) and Domestic demand (contribution to GDP change)



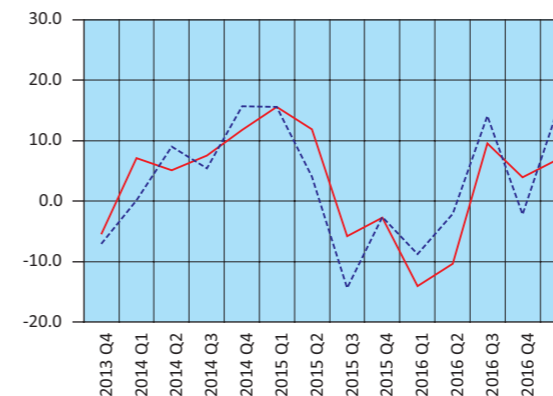
— Εγχώρια ζήτηση – Domestic demand  
- - - ΑΕΠ – GDP

Εγχώρια ζήτηση: Συνιστώσες (ετήσια μεταβολή) Domestic demand: Components (y-o-y change)



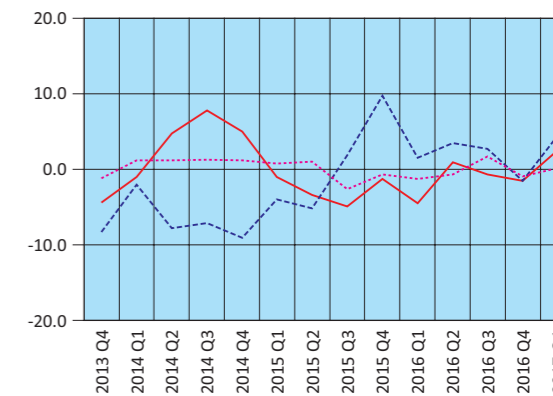
— Ιδιωτική κατανάλωση – Private consumption  
- - - Δημόσια κατανάλωση – GG consumption  
... Επενδύσεις – GFCF

Εισαγωγές-εξαγωγές Αγαθών και Υπηρεσιών (ετήσια μεταβολή) Imports-Exports of Goods and Services (y-o-y change)



— Εξαγωγές – Exports  
- - - Εισαγωγές – Imports

Ακαθάριστη Προστιθέμενη Αξία (ετήσια μεταβολή) Gross Value Added (y-o-y change)

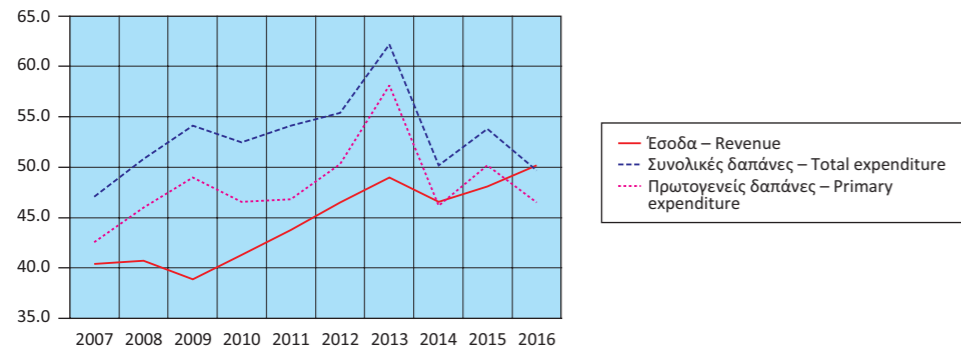


— Γεωργία – Agriculture  
- - - Βιομηχανία – Industry  
... Υπηρεσίες – Services

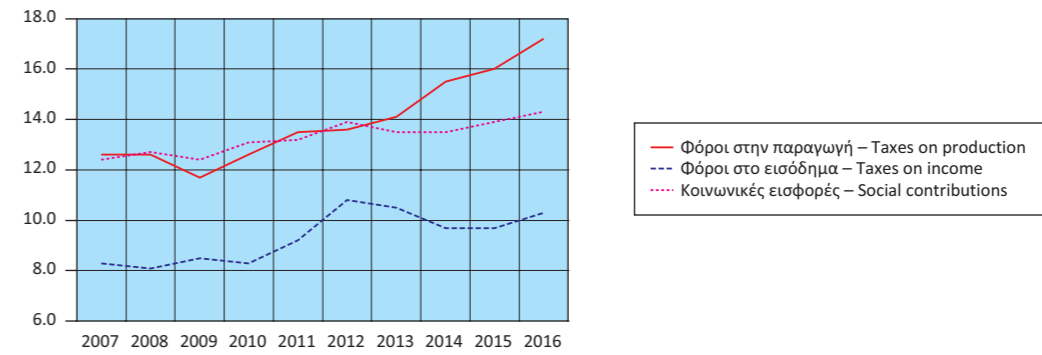




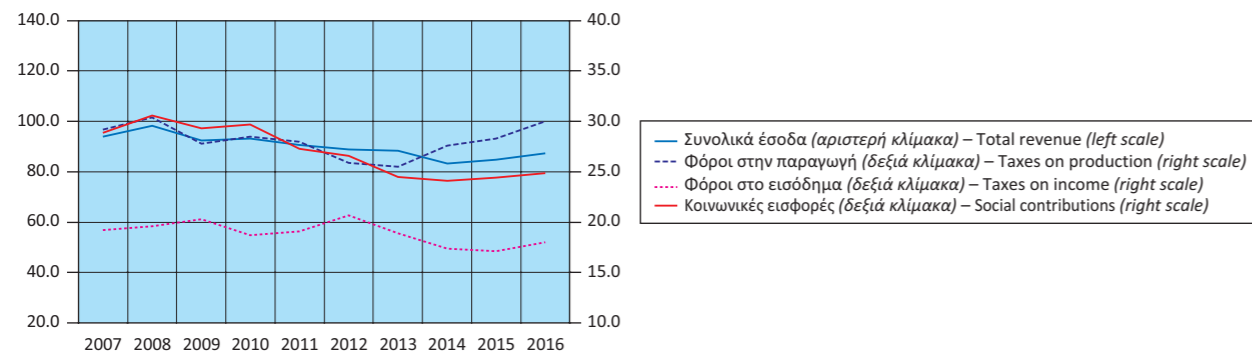
Κύρια μεγέθη Γενικής Κυβέρνησης ως ποσοστό του ΑΕΠ  
Main aggregates of General Government as percentage of GDP



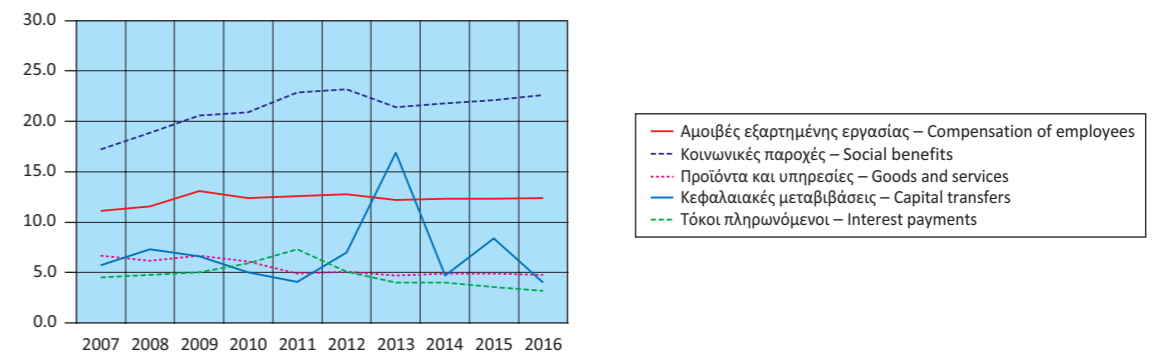
Έσοδα Γενικής Κυβέρνησης ως ποσοστό του ΑΕΠ  
Revenue of General Government as percentage of GDP



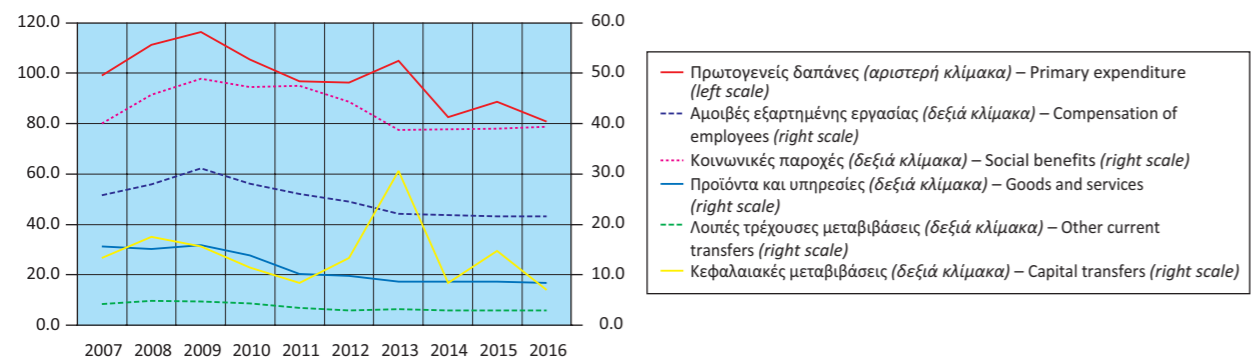
Έσοδα Γενικής Κυβέρνησης (σε δις. €)  
Revenue of General Government (in bil. €)



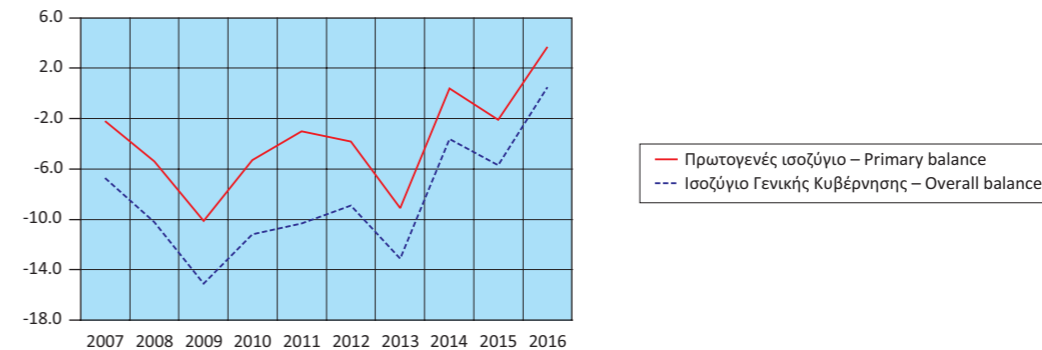
Έξοδα Γενικής Κυβέρνησης ως ποσοστό του ΑΕΠ  
Expenditure of General Government as percentage of GDP



Έξοδα Γενικής Κυβέρνησης (σε δις. €)  
Expenditure of General Government (in bil. €)

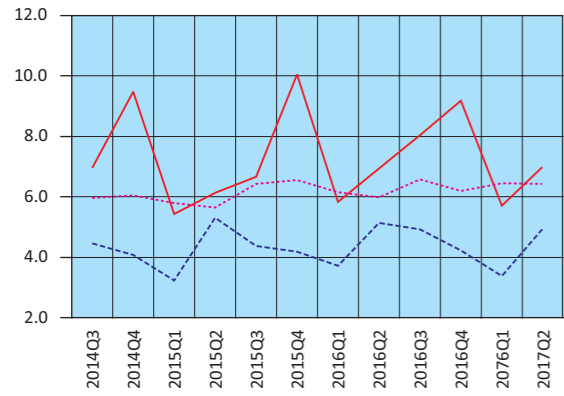


Πρωτογενές ισοζύγιο και ισοζύγιο Γενικής Κυβέρνησης  
ως ποσοστό του ΑΕΠ  
Primary balance and overall balance  
of General Government as percentage of GDP



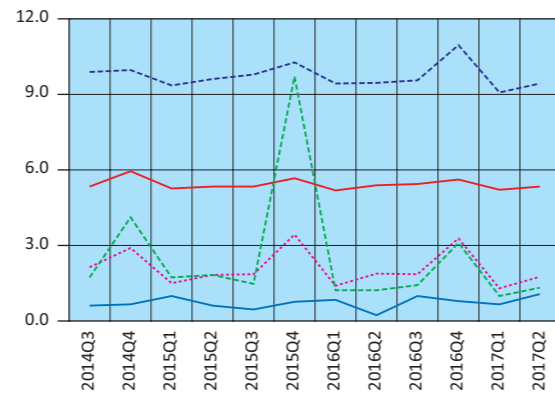


Έσοδα Γενικής Κυβέρνησης (σε δις. €)  
Revenue of General Government (in bil. €)



— Φόροι στην παραγωγή και στις εισαγωγές – Taxes on production and imports  
 - - Φόροι στο εισόδημα – Taxes on income  
 ··· Κοινωνικές εισφορές – Social contributions

Έξοδα Γενικής Κυβέρνησης (σε δις. €)  
Expenditure of General Government (in bil. €)



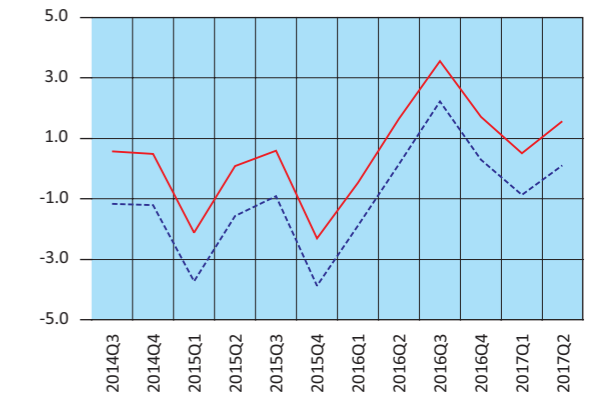
— Αμοιβές εξαρτημένης εργασίας – Compensation of employees  
 - - Κοινωνικές παροχές – Social benefits  
 ··· Προϊόντα και υπηρεσίες – Goods and services  
 — Λοιπές τρέχουσες μεταβιβάσεις – Other current transfers  
 - - Κεφαλαιακές μεταβιβάσεις – Capital transfers

Έσοδα - Πρωτογενείς δαπάνες - Συνολικές δαπάνες (σε δις. €)  
Revenue - Primary expenditure - Total expenditure (in bil. €)



— Έσοδα – Revenue  
 - - Συνολικές δαπάνες – Total expenditure  
 ··· Πρωτογενείς δαπάνες – Primary expenditure

Πρωτογενές ισοζύγιο και ισοζύγιο Γενικής Κυβέρνησης (σε δις. €)  
Primary balance and overall balance of General Government (in bil. €)



— Πρωτογενές ισοζύγιο – Primary balance  
 - - Ισοζύγιο Γενικής Κυβέρνησης – Overall balance of General Government

Πίνακας 13. ΕΛΛΑΣ: ΧΡΕΟΣ ΓΕΝΙΚΗΣ ΚΥΒΕΡΝΗΣΗΣ, 2007 - 2017

Σε εκατομμύρια €

	2007	2008	2009	2010	2011	2012 <sup>(1)</sup>
<b>Ονομαστική αξία υπολοίπου χρέους στο τέλος του έτους</b>	<b>239,915</b>	<b>264,775</b>	<b>301,062</b>	<b>330,570</b>	<b>356,289</b>	<b>305,096</b>
Νόμισμα και καταθέσεις	751	844	1,663	1,203	1,106	1,055
Χρεόγραφα εκτός από μετοχές, χωρίς χρηματοοικονομικά παράγωγα	201,108	225,449	262,773	262,555	251,676	93,443
Βραχυπρόθεσμα (≤1 έτους)	1,625	5,496	10,024	8,273	10,850	15,309
Μακροπρόθεσμα (>1 έτους)	199,483	219,953	252,749	254,282	240,826	78,134
Δάνεια	38,056	38,482	36,626	66,812	103,507	210,598
Βραχυπρόθεσμα	674	852	800	1,004	662	359
Μακροπρόθεσμα	37,382	37,630	35,826	65,808	102,845	210,239
<i>(Ως ποσοστό του χρέους)</i>						
Νόμισμα και καταθέσεις	0.3	0.3	0.6	0.4	0.3	0.3
Χρεόγραφα εκτός από μετοχές, χωρίς χρηματοοικονομικά παράγωγα	83.8	85.1	87.3	79.4	70.6	30.6
Βραχυπρόθεσμα	0.7	2.1	3.3	2.5	3.0	5.0
Μακροπρόθεσμα	83.1	83.1	84.0	76.9	67.6	25.6
Δάνεια	15.9	14.5	12.2	20.2	29.1	69.0
Βραχυπρόθεσμα	0.3	0.3	0.3	0.3	0.2	0.1
Μακροπρόθεσμα	15.6	14.2	11.9	19.9	28.9	68.9

Πηγή: Διεύθυνση Εθνικών Λογαριασμών ΕΛΣΤΑΤ.

(1) Περιλαμβάνει μείωση του χρέους στο πλαίσιο της πρωτοβουλίας «Συμμετοχή του ιδιωτικού τομέα» (PSI).

Table 13. GREECE: GENERAL GOVERNMENT DEBT, 2007 - 2017

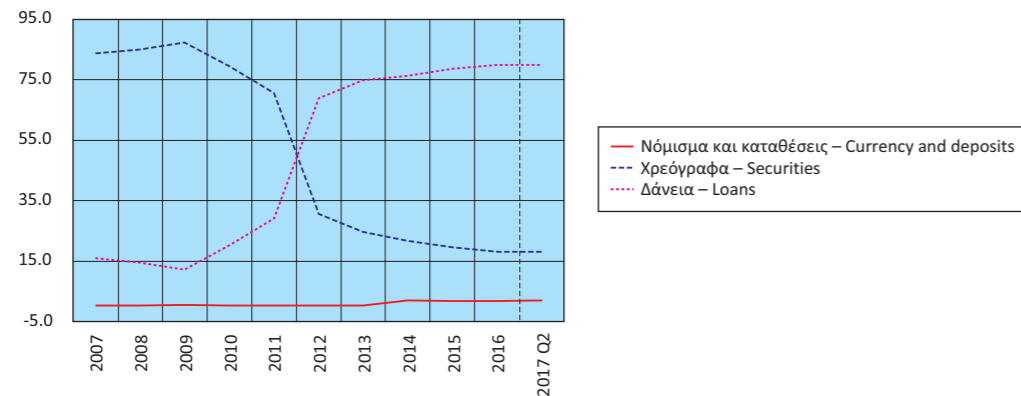
In million €

	2013	2014	2015	2016	2017 Q2	
<b>Nominal value of debt outstanding at the end of the year</b>	<b>320,509</b>	<b>319,726</b>	<b>311,763</b>	<b>315,036</b>	<b>309,136</b>	
Currency and deposits	1,088	6,374	5,546	5,987	6,039	
Securities other than shares, excl. financial derivatives	79,205	69,477	61,095	57,164	56,227	
Short-term (≤1 year)	10,874	12,201	10,934	10,134	11,052	
Long-term (>1 year)	68,331	57,276	50,161	47,030	45,175	
Loans	240,216	243,875	245,122	251,885	246,870	
Short-term	183	352	293	278	347	
Long-term	240,033	243,523	244,829	251,607	246,523	
<i>(As percentage of debt)</i>						
Currency and deposits	0.3	2.0	1.8	1.9	2.0	
Securities other than shares, excl. financial derivatives	24.7	21.7	19.6	18.1	18.2	
Short-term	3.4	3.8	3.5	3.2	3.6	
Long-term	21.3	17.9	16.1	14.9	14.6	
Loans	74.9	76.3	78.6	80.0	79.9	
Short-term	0.1	0.1	0.1	0.1	0.1	
Long-term	74.9	76.2	78.5	79.9	79.7	

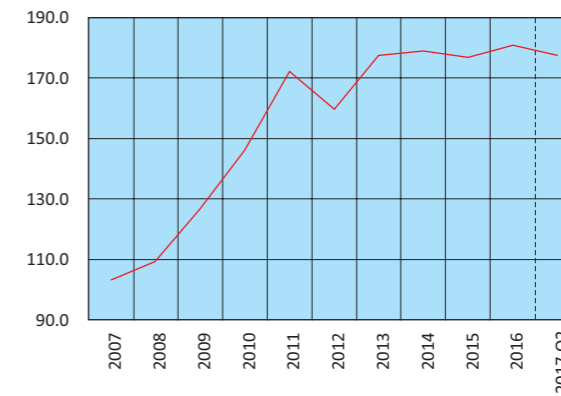
Source: National Accounts Division ELSTAT.

(1) Includes debt reduction under the private sector involvement (PSI) initiative.

Δομή χρέους Γενικής Κυβέρνησης (ποσοστό συνόλου)  
Structure of General Government debt (percent of total)



Διαχρονική εξέλιξη του χρέους ως ποσοστό του ΑΕΠ  
Evolution of debt as percentage of GDP



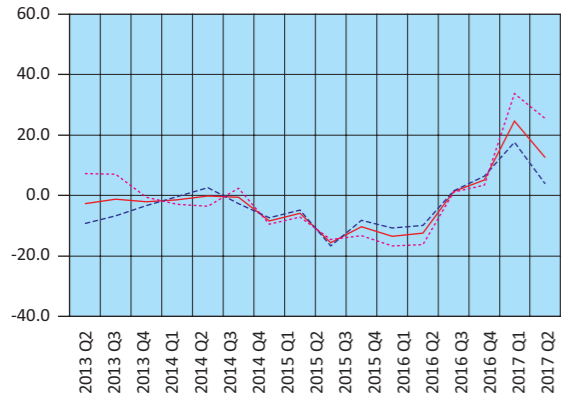






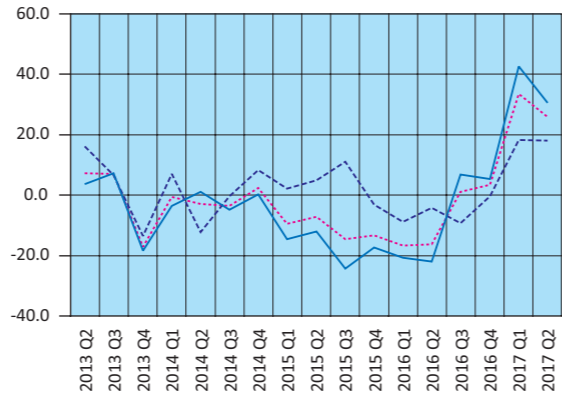


**Δείκτης Κύκλου Εργασιών στη Βιομηχανία**  
(ετήσια μεταβολή %)  
**Turnover Index in Industry**  
(y-o-y change %)



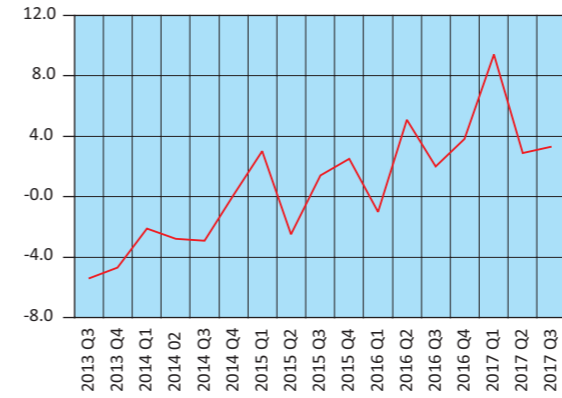
— Σύνολο αγοράς – Total market  
- - - Εγχώρια αγορά – Domestic market  
... Εξωτερική αγορά – Non-domestic market

**Δείκτης Κύκλου Εργασιών στη Βιομηχανία, εξωτερική αγορά**  
(ετήσια μεταβολή %)  
**Turnover Index in Industry for the non-domestic market**  
(y-o-y change %)

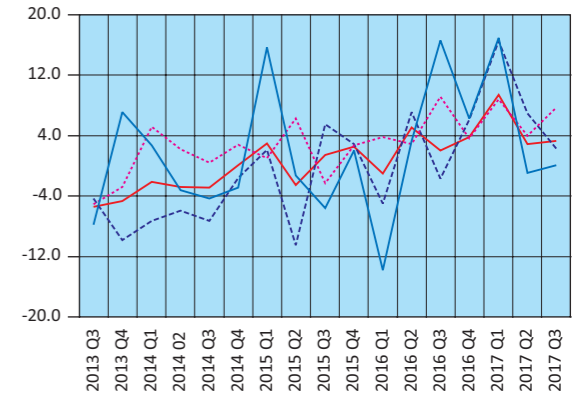


... Εξωτερική αγορά – Non-domestic market  
- - - Χώρες Ευρωζώνης – Eurozone countries  
— Χώρες εκτός Ευρωζώνης – Non-eurozone countries

**Δείκτης Βιομηχανικής Παραγωγής (όγκος)**  
(ετήσια μεταβολή %)  
**Industrial Production Index (volume)**  
(y-o-y change %)

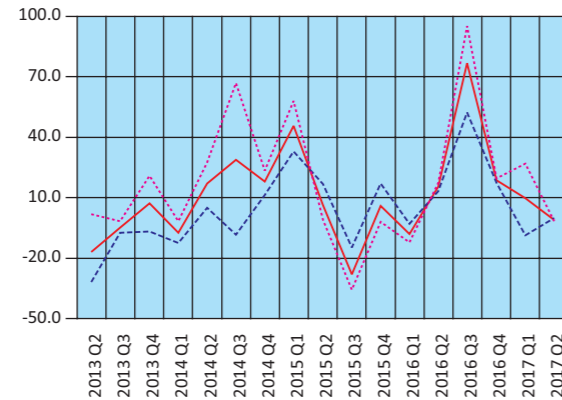


**Δείκτης Βιομηχανικής Παραγωγής (όγκος), κατά ομάδες βιομηχανικών κλάδων 1, 2, 3** (ετήσια μεταβολή %)  
**Industrial Production Index (volume), by main industrial groupings 1, 2, 3** (y-o-y change %)



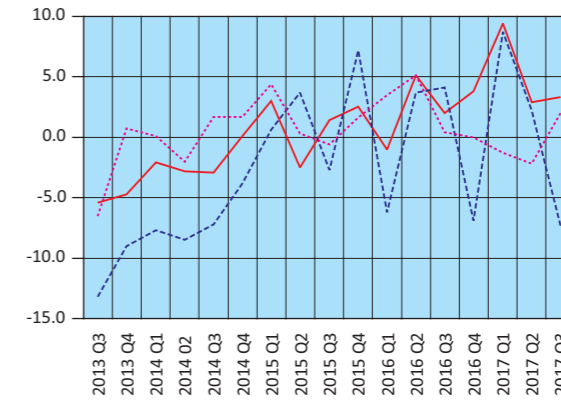
— Δείκτης Βιομηχανικής Παραγωγής – Industrial Production Index  
- - - Ενέργεια – Energy  
... Ενδιάμεσα αγαθά – Intermediate goods  
— Κεφαλαιουχικά αγαθά – Capital goods

**Δείκτης Παραγωγής στις Κατασκευές**  
(ετήσια μεταβολή %)  
**Production Index in Construction**  
(y-o-y change %)



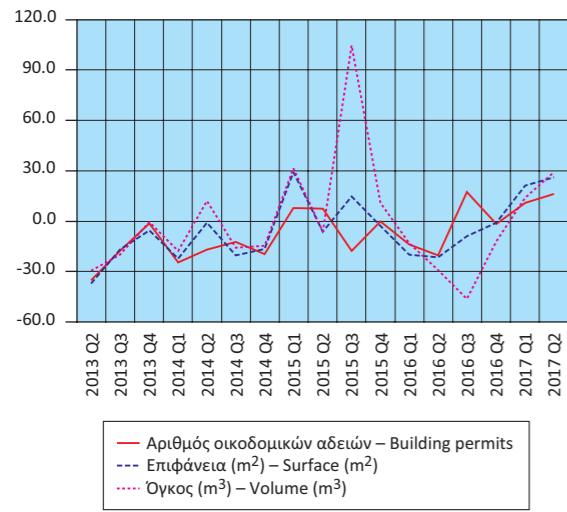
— Κατασκευές – Construction  
- - - Παραγωγή κτιρίων – Building construction  
... Έργα πολιτικού μηχανικού – Civil engineering

**Δείκτης Βιομηχανικής Παραγωγής (όγκος), κατά ομάδες βιομηχανικών κλάδων 4, 5** (ετήσια μεταβολή %)  
**Industrial Production Index (volume), by main industrial groupings 4, 5** (y-o-y change %)

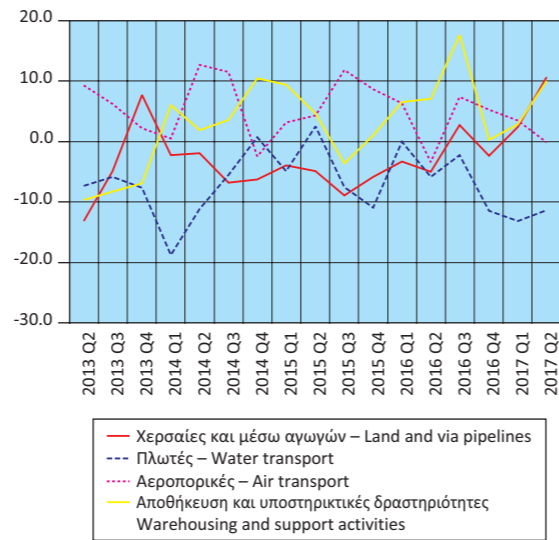


— Δείκτης Βιομηχανικής Παραγωγής – Industrial Production Index  
- - - Διαρκή καταναλωτικά αγαθά – Consumer durables  
... Μη διαρκή καταναλωτικά αγαθά – Consumer non-durables

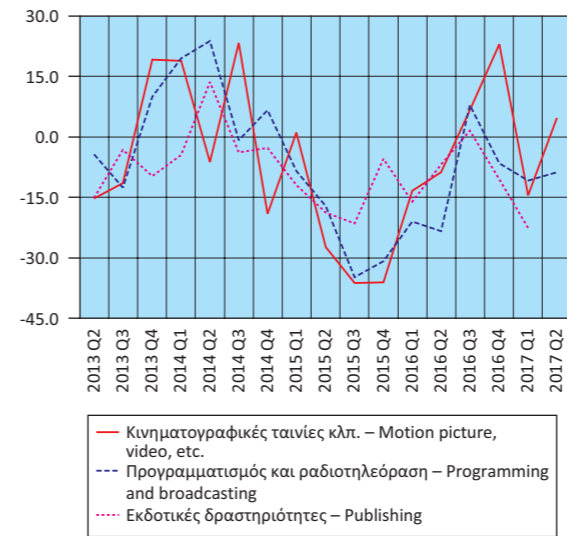
**Οικοδομική Δραστηριότητα  
(ετήσια μεταβολή %)  
Building Activity  
(y-o-y change %)**  
Οικοδομικές άδειες – Building permits



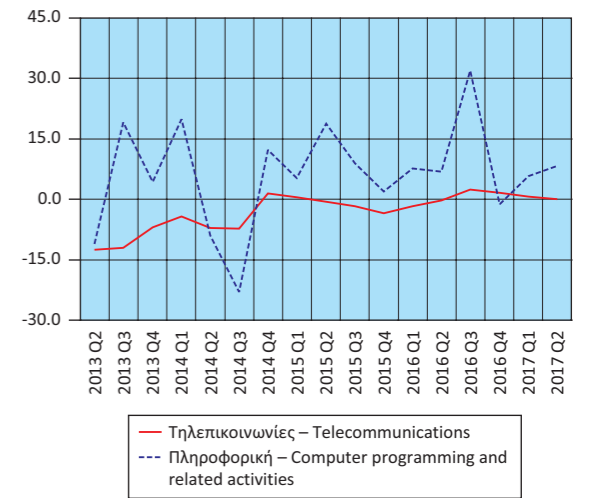
**Δείκτες Κύκλου Εργασιών στον Τομέα των Μεταφορών  
(ετήσια μεταβολή %)  
Turnover Indices in Transport  
(y-o-y change %)**



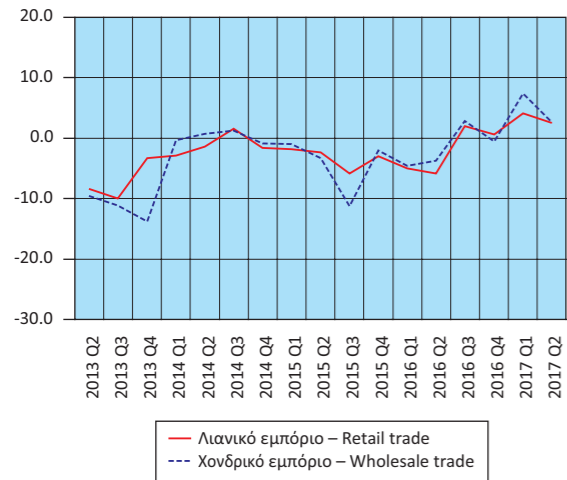
**Δείκτες Κύκλου Εργασιών στον Τομέα  
Ενημέρωσης - Επικοινωνίας και Εκδοτικών Δραστηριοτήτων  
(ετήσια μεταβολή %)  
Turnover Indices in Information - Communication and  
Publishing Activities (y-o-y change %)**



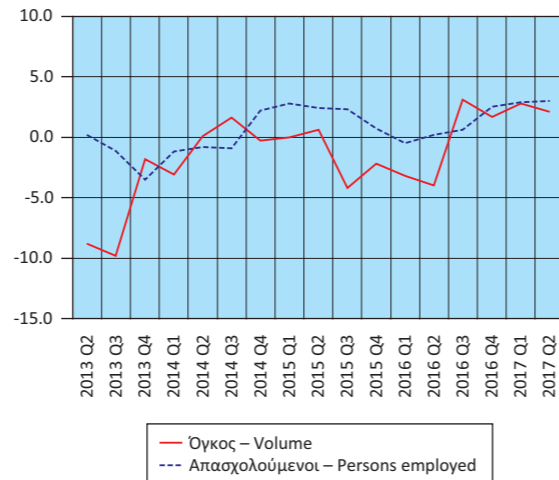
**Δείκτες Κύκλου Εργασιών στις Τηλεπικοινωνίες και  
την Πληροφορική (ετήσια μεταβολή %)  
Turnover Indices in Telecommunications and Computer  
Programming and Related Activities (y-o-y change %)**



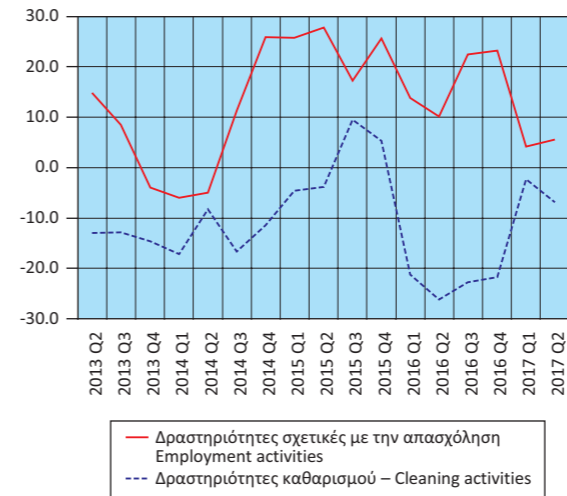
**Δείκτες Κύκλου Εργασιών στο Λιανικό και Χονδρικό Εμπόριο  
(ετήσια μεταβολή %)  
Turnover Indices in Retail and Wholesale Trade  
(y-o-y change %)**



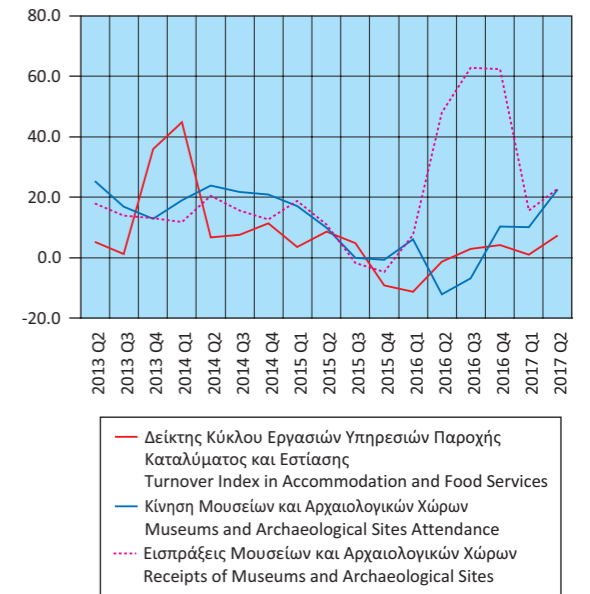
**Δείκτες Όγκου και Απασχολούμενων στο Λιανικό Εμπόριο  
(ετήσια μεταβολή %)  
Indices of Volume and Persons Employed in Retail Trade  
(y-o-y change %)**



**Δείκτες Κύκλου Εργασιών Δραστηριοτήτων σχετικών με  
την Απασχόληση και τον Καθαρισμό (ετήσια μεταβολή %)  
Turnover Indices in Employment and Cleaning  
Activities (y-o-y change %)**



**Μεγέθη του Τομέα Τουρισμού  
(ετήσια μεταβολή %)  
Aggregates of the Tourism Sector  
(y-o-y change %)**









**Πίνακας 21. ΕΛΛΑΣ: ΕΙΣΑΓΩΓΕΣ - ΑΦΙΞΕΙΣ, ΕΞΑΓΩΓΕΣ - ΑΠΟΣΤΟΛΕΣ, ΚΑΤΑ ΠΡΟΕΛΕΥΣΗ / ΠΡΟΟΡΙΣΜΟ, ΜΕ ΠΕΤΡΕΛΑΙΟΕΙΔΗ, 2006 - 2016<sup>(1)(2)</sup>**

Σε δισεκατομμύρια €

	2006	2007	2008	2009	2010	2011
<b>Εισαγωγές - Αφίξεις</b>						
Ευρωπαϊκή Ένωση	30.43	36.13	36.66	30.29	27.36	25.13
Τρίτες χώρες	23.14	25.73	28.86	22.84	24.78	23.76
<b>Σύνολο</b>	<b>53.57</b>	<b>61.86</b>	<b>65.53</b>	<b>53.14</b>	<b>52.15</b>	<b>48.89</b>
<b>Εξαγωγές - Αποστολές</b>						
Ευρωπαϊκή Ένωση	9.70	12.22	12.70	10.17	11.57	12.56
Τρίτες χώρες	7.43	7.09	8.53	7.85	9.73	11.82
<b>Σύνολο</b>	<b>17.13</b>	<b>19.31</b>	<b>21.23</b>	<b>18.02</b>	<b>21.30</b>	<b>24.38</b>
<i>(Ετήσια μεταβολή %)</i>						
<b>Εισαγωγές - Αφίξεις</b>						
Ευρωπαϊκή Ένωση	10.5	18.7	1.5	-17.4	-9.7	-8.2
Τρίτες χώρες	22.5	11.2	12.2	-20.9	8.5	-4.1
<b>Σύνολο</b>	<b>15.4</b>	<b>15.5</b>	<b>5.9</b>	<b>-18.9</b>	<b>-1.9</b>	<b>-6.2</b>
<b>Εξαγωγές - Αποστολές</b>						
Ευρωπαϊκή Ένωση	17.7	26.0	3.9	-19.9	13.8	8.5
Τρίτες χώρες	12.3	-4.6	20.3	-8.0	23.9	21.5
<b>Σύνολο</b>	<b>15.3</b>	<b>12.7</b>	<b>9.9</b>	<b>-15.1</b>	<b>18.2</b>	<b>14.5</b>

Πηγή: Διεύθυνση Στατιστικών Τομέα Εμπορίου και Υπηρεσιών και Διεύθυνση Εθνικών Λογαριασμών ΕΛΣΤΑΤ.

Γενική παρατήρηση: Τυχόν διαφορές μεταξύ του αθροίσματος των επιμέρους ποσών και των συνόλων οφείλονται στη στρογγυλοποίηση.

(1) 2016: Προσωρινά στοιχεία.

(2) Τα στοιχεία Διεθνούς Εμπορίου Αγαθών για τη χρονολογική σειρά 2002 - 2014 έχουν αναθεωρηθεί λόγω της ενσωμάτωσης πρόσθετων στοιχείων, τα οποία διαβίβαστηκαν από διοικητικές πηγές.

**Table 21. GREECE: IMPORTS - ARRIVALS, EXPORTS - DISPATCHES, BY AREA OF ORIGIN / DESTINATION, INCLUDING OIL PRODUCTS, 2006 - 2016<sup>(1)(2)</sup>**

In billion €

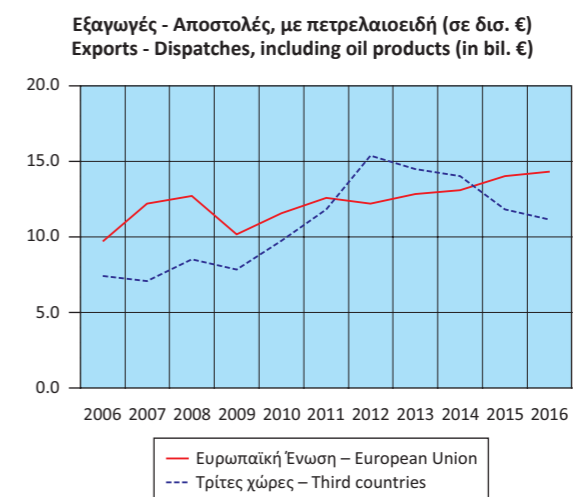
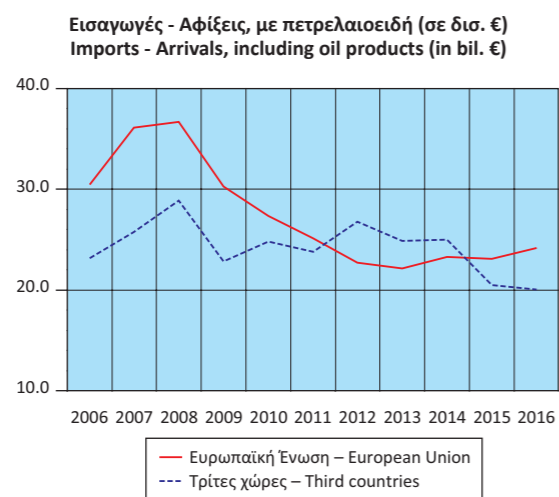
	2012	2013	2014	2015	2016	
<b>Imports - Arrivals</b>						
European Union	22.73	22.13	23.31	23.09	24.15	
Third countries	26.80	24.87	25.01	20.52	20.07	
<b>Total</b>	<b>49.54</b>	<b>47.00</b>	<b>48.33</b>	<b>43.62</b>	<b>44.22</b>	
<b>Exports - Dispatches</b>						
European Union	12.19	12.82	13.10	14.02	14.32	
Third countries	15.39	14.48	14.02	11.80	11.13	
<b>Total</b>	<b>27.58</b>	<b>27.30</b>	<b>27.12</b>	<b>25.82</b>	<b>25.45</b>	
<i>(Year-on-year change %)</i>						
<b>Imports - Arrivals</b>						
European Union	-9.6	-2.7	5.4	-1.0	4.6	
Third countries	12.8	-7.2	0.6	-17.9	-2.2	
<b>Total</b>	<b>1.3</b>	<b>-5.1</b>	<b>2.8</b>	<b>-9.7</b>	<b>1.4</b>	
<b>Exports - Dispatches</b>						
European Union	-2.9	5.1	2.2	7.0	2.1	
Third countries	30.2	-5.9	-3.2	-15.8	-5.7	
<b>Total</b>	<b>13.1</b>	<b>-1.0</b>	<b>-0.6</b>	<b>-4.8</b>	<b>-1.5</b>	

Source: Trade and Services Statistics Division and National Accounts Division ELSTAT.

General remark: Wherever necessary, the data have been rounded up, thus, a slight difference may occur between the sum of the figures and their total.

(1) 2016: Provisional data.

(2) International Trade in Goods Statistics have been revised for the period 2002 - 2014. The revision of the relevant data series resulted from the integration of additional data transmitted recently from administrative sources.





Πίνακας 22. ΕΛΛΑΣ: ΕΙΣΑΓΩΓΕΣ - ΑΦΙΞΕΙΣ, ΕΞΑΓΩΓΕΣ - ΑΠΟΣΤΟΛΕΣ, ΚΑΤΑ ΠΡΟΕΛΕΥΣΗ / ΠΡΟΟΡΙΣΜΟ, ΧΩΡΙΣ ΠΕΤΡΕΛΑΙΟΕΙΔΗ, 2006 - 2016<sup>(1)(2)</sup>

Σε δισεκατομμύρια €

	2006	2007	2008	2009	2010	2011
<b>Εισαγωγές - Αφίξεις</b>						
Ευρωπαϊκή Ένωση	30.12	35.77	36.18	29.99	26.85	24.22
Τρίτες χώρες	13.91	16.35	15.82	14.59	13.52	10.15
<b>Σύνολο</b>	<b>44.03</b>	<b>52.11</b>	<b>52.00</b>	<b>44.58</b>	<b>40.36</b>	<b>34.37</b>
<b>Εξαγωγές - Αποστολές</b>						
Ευρωπαϊκή Ένωση	9.26	11.37	11.05	9.14	10.31	11.24
Τρίτες χώρες	5.71	4.70	5.63	5.42	5.65	5.89
<b>Σύνολο</b>	<b>14.97</b>	<b>16.07</b>	<b>16.67</b>	<b>14.56</b>	<b>15.96</b>	<b>17.13</b>
(Ετήσια μεταβολή %)						
<b>Εισαγωγές - Αφίξεις</b>						
Ευρωπαϊκή Ένωση	10.7	18.7	1.2	-17.1	-10.5	-9.8
Τρίτες χώρες	21.4	17.5	-3.2	-7.8	-7.3	-24.9
<b>Σύνολο</b>	<b>13.9</b>	<b>18.4</b>	<b>-0.2</b>	<b>-14.3</b>	<b>-9.5</b>	<b>-14.8</b>
<b>Εξαγωγές - Αποστολές</b>						
Ευρωπαϊκή Ένωση	14.8	22.8	-2.8	-17.3	12.8	9.0
Τρίτες χώρες	5.6	-17.7	19.7	-3.7	4.4	4.2
<b>Σύνολο</b>	<b>11.1</b>	<b>7.3</b>	<b>3.8</b>	<b>-12.7</b>	<b>9.7</b>	<b>7.3</b>

Πηγή: Διεύθυνση Στατιστικών Τομέα Εμπορίου και Υπηρεσιών και Διεύθυνση Εθνικών Λογαριασμών ΕΛΣΤΑΤ.

Γενική παρατήρηση: Τυχόν διαφορές μεταξύ του αθροίσματος των επιμέρους ποσών και των συνόλων οφείλονται στη στρογγυλοποίηση.

(1) 2016: Προσωρινά στοιχεία.

(2) Τα στοιχεία Διεθνούς Εμπορίου Αγαθών για τη χρονολογική σειρά 2002 - 2014 έχουν αναθεωρηθεί λόγω της ενσωμάτωσης πρόσθετων στοιχείων, τα οποία διαβίβαστηκαν από διοικητικές πηγές.

Εισαγωγές - Αφίξεις, χωρίς πετρελαιοειδή (σε δις. €)  
Imports - Arrivals, excluding oil products (in bil. €)

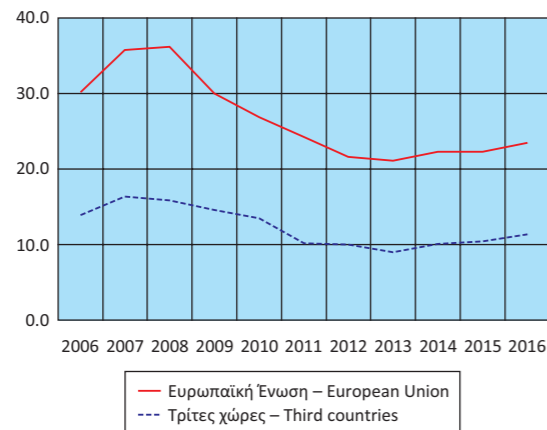


Table 22. GREECE: IMPORTS - ARRIVALS, EXPORTS - DISPATCHES, BY AREA OF ORIGIN / DESTINATION, EXCLUDING OIL PRODUCTS, 2006 - 2016<sup>(1)(2)</sup>

In billion €

	2012	2013	2014	2015	2016	
<b>Imports - Arrivals</b>						
European Union	21.57	21.08	22.31	22.29	23.47	
Third countries	10.04	8.95	10.13	10.45	11.36	
<b>Total</b>	<b>31.61</b>	<b>30.03</b>	<b>32.44</b>	<b>32.74</b>	<b>34.84</b>	
<b>Exports - Dispatches</b>						
European Union	10.71	10.72	10.91	12.08	12.66	
Third countries	6.48	6.15	6.00	6.28	5.98	
<b>Total</b>	<b>17.19</b>	<b>16.87</b>	<b>16.90</b>	<b>18.36</b>	<b>18.64</b>	
(Year-on-year change %)						
<b>Imports - Arrivals</b>						
European Union	-11.0	-2.3	5.8	-0.1	5.3	
Third countries	-1.1	-10.9	13.2	3.1	8.8	
<b>Total</b>	<b>-8.0</b>	<b>-5.0</b>	<b>8.0</b>	<b>0.9</b>	<b>6.4</b>	
<b>Exports - Dispatches</b>						
European Union	-4.8	0.1	1.8	10.8	4.8	
Third countries	10.0	-5.1	-2.5	4.7	-4.8	
<b>Total</b>	<b>0.3</b>	<b>-1.9</b>	<b>0.2</b>	<b>8.6</b>	<b>1.5</b>	

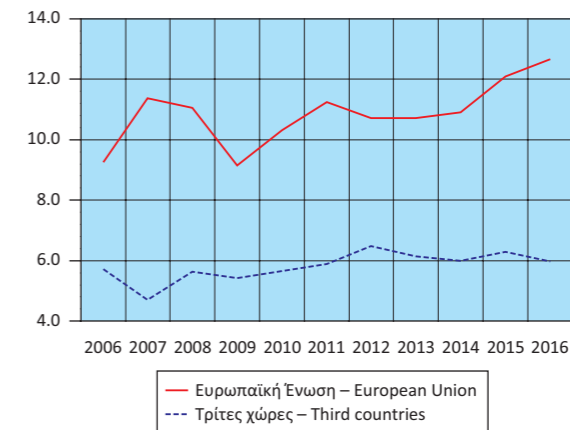
Source: Trade and Services Statistics Division and National Accounts Division ELSTAT.

General remark: Wherever necessary, the data have been rounded up, thus, a slight difference may occur between the sum of the figures and their total.

(1) 2016: Provisional data.

(2) International Trade in Goods Statistics have been revised for the period 2002 - 2014. The revision of the relevant data series resulted from the integration of additional data transmitted recently from administrative sources.

Εξαγωγές - Αποστολές, χωρίς πετρελαιοειδή (σε δις. €)  
Exports - Dispatches, excluding oil products (in bil. €)



















**Πίνακας 30. ΕΠΙΛΕΓΜΕΝΟΙ ΟΙΚΟΝΟΜΙΚΟΙ ΔΕΙΚΤΕΣ ΤΩΝ ΚΥΡΙΟΤΕΡΩΝ ΧΩΡΩΝ - ΕΙΣΑΓΩΓΕΩΝ ΕΛΛΗΝΙΚΩΝ ΠΡΟΪΟΝΤΩΝ**

Ετήσιες μεταβολές (%), εκτός άλλης αναφοράς

Χώρες <sup>(1)</sup>	ΑΕΠ σε σταθερές τιμές (2) Real GDP growth rate		Ισοζύγιο Γενικής Κυβέρνησης (3) General Government overall balance	Συνολικές δαπάνες Γενικής Κυβέρνησης (4) General Government total expenditures		Συνολικά έσοδα Γενικής Κυβέρνησης (4) General Government total revenue	
	Πρόσφατο τρίμηνο Latest quarter	Έτος Year	Έτος Year	Πρόσφατο τρίμηνο Latest quarter	Έτος Year	Πρόσφατο τρίμηνο Latest quarter	Έτος Year
	Γερμανία	1.8 2016Q4	1.9 2016	0.8 2016	2.7 2017Q1	4.0 2016	4.4 2017Q1
Ιταλία	1.0 2016Q4	0.9 2016	-2.4 2016	0.8 2017Q1	-0.1 2016	2.0 2017Q1	0.3 2016
Κύπρος	2.8 2016Q4	1.7 2015	0.4 2016	1.7 2017Q1	-2.4 2016	4.9 2017Q1	1.5 2016
Τουρκία	-1.8 2016Q3	6.1 2015	-1.5 2014	10.8 2014Q4	12.3 2014	13.0 2014Q4	7.8 2014
Βουλγαρία	3.4 2016Q4	3.4 2016	0.0 2016	10.0 2017Q1	-8.9 2016	8.4 2017Q1	-4.9 2016
Ηνωμένο Βασίλειο	2.0 2016Q4	1.8 2016	-3.0 2016	2.5 2017Q1	-9.9 2016	7.5 2017Q1	-6.8 2016
ΗΠΑ	1.9 2016Q4	2.4 2015	2.4 2014	1.4 2014Q3	2.3 2014	1.5 2014Q3	3.3 2014
Γαλλία	1.2 2016Q4	1.2 2016	-3.4 2016	1.6 2017Q1	1.1 2016	1.7 2017Q1	1.4 2016
Ρουμανία	4.8 2016Q4	4.8 2016	-3.0 2016	8.4 2017Q1	2.8 2016	7.5 2017Q1	-4.1 2016

**Πίνακας 30. ΕΠΙΛΕΓΜΕΝΟΙ ΟΙΚΟΝΟΜΙΚΟΙ ΔΕΙΚΤΕΣ ΤΩΝ ΚΥΡΙΟΤΕΡΩΝ ΧΩΡΩΝ - ΕΙΣΑΓΩΓΕΩΝ**

**ΕΛΛΗΝΙΚΩΝ ΠΡΟΪΟΝΤΩΝ (συνέχεια)**

Ετήσιες μεταβολές (%), εκτός άλλης αναφοράς

Χώρες <sup>(1)</sup>	Δείκτης Βιομηχανικής Παραγωγής (όγκος) (4)(5)(6) Industrial Production Index (volume)		Όγκος Λιανικών Πωλήσεων (4)(5) Retail Trade Volume		Εναρμονισμένος Δείκτης Τιμών Καταναλωτή HICP	
	Πρόσφατος μήνας Latest month	Έτος Year	Πρόσφατος μήνας Latest month	Έτος Year	Πρόσφατος μήνας Latest month	Έτος Year
	Γερμανία	4.7 2017M08	1.0 2016	4.6 2017M09	2.1 2016	1.8 2017M09
Ιταλία	5.7 2017M08	1.7 2016	1.1 2017M08	0.4 2016	1.3 2017M09	-0.1 2016
Κύπρος	6.6 2017M08	8.0 2016	5.6 2017M08	4.6 2016	0.1 2017M09	-1.2 2016
Τουρκία	5.3 2017M08	1.8 2016	2.7 2017M08	0.8 2016	11.1 2017M09	7.7 2016
Βουλγαρία	4.9 2017M08	2.6 2016	2.4 2017M09	3.8 2016	1.3 2017M09	-1.3 2016
Ηνωμένο Βασίλειο	1.7 2017M08	1.4 2016	1.3 2017M09	5.5 2016	2.9 2017M08	0.7 2016
ΗΠΑ	<sup>(2)</sup> 1.6 2017M09	-1.3 2016	<sup>(2)</sup> 1.7 2017M08	-1.2 2016	1.9 2017M09	0.5 2016
Γαλλία	1.3 2017M08	0.3 2016	4.6 2017M09	3.0 2016	1.1 2017M09	0.3 2016
Ρουμανία	10.3 2017M08	1.3 2016	14.0 2017M09	13.3 2016	1.3 2017M09	-1.1 2016

Πηγή: ΕΛΣΤΑΤ, Eurostat, EKT, ΟΟΣΑ, ΔΝΤ, επίσημες ιστοσελίδες χωρών.

(1) Οι χώρες εμφανίζονται σε φθίνουσα σειρά, με βάση τις εξαγωγές της Ελλάδας το έτος 2010.

(2) Εποχικά διορθωμένα στοιχεία.

(3) % του ΑΕΠ.

(4) Μη εποχικά διορθωμένα στοιχεία.

(5) Διορθωμένα στοιχεία με βάση τον τυπικό μήνα.

(6) Δεν περιλαμβάνεται ο τομέας παροχής νερού.

(7) Αφορά πληθυσμό ηλικίας 15 - 74 ετών.

(8) Αφορά πληθυσμό ηλικίας 16 ετών και άνω.

(9) Καταθέσεις ιδιωτικού τομέα (μόνιμοι κάτοικοι) και μη Κεντρικής Κυβέρνησης σε Τράπεζες (Deposit Money Banks).

(10) Δάνεια του ιδιωτικού τομέα από Τράπεζες (Deposit Money Banks).

(11) Καταθέσεις κατοίκων, πλην NXI και Κεντρικής Κυβέρνησης.

(12) Δάνεια κατοίκων, πλην NXI και Κεντρικής Κυβέρνησης.

(13) Καταθέσεις σε M2 (εκτίμηση αντίστοιχου νομισματικού μεγέθους της ζώνης του ευρώ για το Ηνωμένο Βασίλειο).

(14) Δάνεια του ιδιωτικού τομέα από NXI.

(15) Καταθέσεις (πλην ενδοτραπεζικών) σε Εμπορικές Τράπεζες στις ΗΠΑ.

(16) Δάνεια και εκμισθώσεις ως τραπεζική χρηματοδότηση (πλην ενδοτραπεζικής) των Εμπορικών Τραπεζών στις ΗΠΑ.

(17) Καταθέσεις σε M2.

(18) Δάνεια του ιδιωτικού τομέα από άλλα NXI.

**Table 30. SELECTED ECONOMIC INDICATORS OF THE MAIN IMPORTERS OF GREEK PRODUCTS**

Annual changes (%), unless otherwise indicated

Χώρες <sup>(1)</sup>	Χρέος Γενικής Κυβέρνησης (3)(4) General Government gross debt		Ισοζύγιο τρεχουσών συναλλαγών (3) Current account balance	Εισαγωγές αγαθών Imports of goods		Εξαγωγές αγαθών Exports of goods	
	Πρόσφατο τρίμηνο Latest quarter	Έτος Year	Έτος Year	Πρόσφατο τρίμηνο Latest quarter	Έτος Year	Πρόσφατο τρίμηνο Latest quarter	Έτος Year
	Γερμανία	66.9 2017Q1	68.3 2016	8.4 2015	8.4 2017Q2	0.6 2016	3.9 2017Q2
Ιταλία	134.7 2017Q1	132.6 2016	1.6 2015	9.1 2017Q2	-1.3 2016	6.3 2017Q2	1.2 2016
Κύπρος	107.0 2017Q1	107.8 2016	-2.9 2015	-16.4 2017Q2	11.4 2016	24.6 2017Q2	-9.6 2016
Τουρκία	36.1 2016Q1	33.5 2014	-4.5 2015	11.9 2017Q1	-3.9 2016	13.0 2017Q1	-0.5 2016
Βουλγαρία	28.6 2017Q1	29.5 2016	0.4 2015	16.8 2017Q2	-1.0 2016	16.8 2017Q2	2.6 2016
Ηνωμένο Βασίλειο	88.0 2017Q1	89.3 2016	-5.4 2015	-5.5 2017Q2	1.8 2016	5.8 2017Q2	-10.8 2016
ΗΠΑ	126.4 2016Q1	105.8 2015	-2.6 2015	-4.2 2015Q4	-4.3 2015	-10.3 2015Q4	-7.1 2015
Γαλλία	98.7 2017Q1	96.0 2016	-0.2 2015	5.6 2017Q2	0.2 2016	2.9 2017Q2	-0.7 2016
Ρουμανία	37.1 2017Q1	37.6 2016	-1.2 2015	12.5 2017Q2	6.9 2016	7.7 2017Q2	5.1 2016

**Table 30. SELECTED ECONOMIC INDICATORS OF THE MAIN IMPORTERS**

**OF GREEK PRODUCTS (continued)**

Annual changes (%), unless otherwise indicated

Χώρες <sup>(1)</sup>	Ποσοστό ανεργίας (7) Unemployment rate		Καταθέσεις Deposit liabilities		Δάνεια στον ιδιωτικό τομέα Loans to private sector	
	Πρόσφατο τρίμηνο Latest quarter	Έτος Year	Πρόσφατο τρίμηνο Latest quarter	Έτος Year	Πρόσφατο τρίμηνο Latest quarter	Έτος Year
	Γερμανία	3.8 2017Q2	4.1 2016	3.7 2017Q3	3.3 2016	4.1 2017Q3
Ιταλία	11.0 2017Q2	11.7 2016	2.2 2017Q3	4.4 2016	-2.5 2017Q3	-0.2 2016
Κύπρος	10.6 2017Q2	13.0 2016	5.4 2017Q3	9.1 2016	3.8 2017Q3	-8.6 2016
Τουρκία	10.1 2017Q2	10.9 2016	<sup>(9)</sup> 1.1 2017Q3	<sup>(9)</sup> 17.6 2016	<sup>(10)</sup> 22.4 2017Q3	<sup>(10)</sup> 15.3 2016
Βουλγαρία	6.3 2017Q2	7.6 2016	<sup>(11)</sup> 7.1 2017Q3	<sup>(11)</sup> 7.1 2016	<sup>(12)</sup> 4.1 2017Q3	<sup>(12)</sup> 1.0 2016
Ηνωμένο Βασίλειο	4.3 2017Q2	4.8 2016	<sup>(13)</sup> 2.9 2017Q3	<sup>(13)</sup> 7.2 2016	<sup>(14)</sup> 3.9 2017Q3	<sup>(14)</sup> 6.2 2016
ΗΠΑ	<sup>(8)</sup> 4.2 2017Q2	<sup>(8)</sup> 4.9 2016	<sup>(15)</sup> 4.5 2017Q3	<sup>(15)</sup> 4.7 2016	<sup>(16)</sup> 3.4 2017Q3	<sup>(16)</sup> 6.2 2016
Γαλλία	9.1 2017Q2	10.1 2016	5.2 2017Q3	4.6 2016	5.0 2017Q3	4.9 2016
Ρουμανία	4.8 2017Q2	5.9 2016	<sup>(17)</sup> 10.9 2017Q3	<sup>(17)</sup> 8.2 2016	<sup>(18)</sup> 7.3 2017Q3	<sup>(18)</sup> 1.2 2016

Source: ELSTAT, Eurostat, ECB, OECD, IMF, national official websites.

(1) The countries are ranked in descending order, according to the exports of Greece for the year 2010.

(2) Seasonally adjusted data.

(3) % of GDP.

(4) Non-seasonally adjusted data.

(5) Data adjusted on the basis of a typical month.

(6) Excluding the water supply sector.

(7) It refers to population aged 15 - 74 years.

(8) It refers to population aged 16 years and over.

(9) Deposits of resident private sector and non-Central Government in Deposit Money Banks.

(10) Loans of Deposit Money Banks to private sector.

(11) Deposits of residents, excluding MFIs and Central Government.

(12) Loans to residents, excluding MFIs and Central Government.

(13) Deposits in M2 (EMU aggregate).

(14) Loans of MFIs to private sector.

(15) Deposits (excluding interbank) in Commercial Banks in the USA.

(16) Loans and leases in bank credit (excluding interbank) by Commercial Banks in the USA.

(17) Deposits in M2.

(18) Loans by other MFIs to private sector.



[www.statistics.gr](http://www.statistics.gr)