

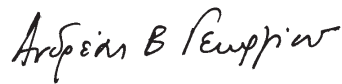
# Η ΕΛΛΗΝΙΚΗ ΟΙΚΟΝΟΜΙΑ THE GREEK ECONOMY

## ΠΡΟΛΟΓΟΣ

**Η Ελληνική Οικονομία** στοχεύει να παρουσιάσει τα πιο πρόσφατα και σημαντικά οικονομικά στοιχεία για την Ελλάδα με τρόπο σαφή και ολοκληρωμένο. Το δημοσίευμα, γραμμένο στην ελληνική και αγγλική γλώσσα, απευθύνεται σε χρήστες που αναζητούν επικαιροποιημένα στοιχεία, όσον αφορά στις τελευταίες οικονομικές εξελίξεις, καθώς και πιο μακροπρόθεσμες οικονομικές τάσεις. Παρέχει πληροφορίες για τους κύριους οικονομικούς δείκτες, καθώς και στατιστικές χρονοσειρές που καταρτίζονται, κυρίως, από την Ελληνική Στατιστική Αρχή (ΕΛΣΤΑΤ).

Για περισσότερες πληροφορίες σχετικά με το δημοσίευμα **Η Ελληνική Οικονομία**, μπορείτε να απευθύνεστε στη Διεύθυνση Στατιστικής Πληροφόρησης και Εκδόσεων της ΕΛΣΤΑΤ (τηλ. 213 1352022, email: [data.dissem@statistics.gr](mailto:data.dissem@statistics.gr)).

Υποδείξεις και προτάσεις για το περιεχόμενο του δημοσιεύματος είναι ευπρόσδεκτες.



Ανδρέας Β. Γεωργίου  
Πρόεδρος της ΕΛΣΤΑΤ

## **FOREWORD**

*The Greek Economy* publication aims to provide the latest key economic information on Greece in a clear and comprehensive manner. Written in both the greek and english languages, it is designed for users of statistics who seek updated information on recent economic developments, as well as long-term economic trends. It provides information on major economic indicators and time series compiled mostly by the Hellenic Statistical Authority (ELSTAT).

For further information on the data and statistics provided in **The Greek Economy**, please contact the Division of Statistical Information and Publications of ELSTAT (tel: +30 213 1352022. e-mail: [data.dissem@statistics.gr](mailto:data.dissem@statistics.gr)).

*We welcome any suggestions on the content of the publication.*



Andreas V. Georgiou  
President of ELSTAT

#### ΝΕΑ ΚΑΙ ΑΝΑΘΕΩΡΗΜΕΝΑ ΣΤΟΙΧΕΙΑ ΣΕ ΑΥΤΗ ΤΗΝ ΕΚΔΟΣΗ - NEW AND REVISED DATA IN THIS ISSUE

- |  |   |
|--|---|
| • Δημόσια οικονομικά (αναθεωρημένα)                    | • Public finance (revised)                              |
| • Χρέος Γενικής Κυβέρνησης (αναθεωρημένα)              | • GGD (revised)   |
| • Βιομηχανία (κύκλος εργασιών, νέες παραγγελίες) (νέα) | • Industry (turnover, new orders) (new)                 |
| • Οικοδομική Δραστηριότητα (νέα)                       | • Building Activity (new)                               |
| • Αφίξεις μη κατοίκων (νέα)                            | • Non-resident arrivals (new)                           |
| • Πίνακες διεθνών συγκρίσεων (νέα και αναθεωρημένα)    | • Tables of international comparisons (new and revised) |

#### ΑΝΑΚΟΙΝΩΣΗ - ANNOUNCEMENT

Στην παρούσα έκδοση οι πίνακες 21 και 23 δεν περιλαμβάνονται, λόγω αναθεώρησης της χρονολογικής σειράς, η οποία αποσκοπεί στην ενσωμάτωση αναθεωρημένων πρωτογενών στοιχείων που διαβιβάστηκαν πρόσφατα από τις Τελωνειακές Αρχές και αφορούν, κυρίως, στα πετρελαιοειδή.

Οι πίνακες 19, 20, 22 και 24 - 27 δημοσιεύονται χωρίς πετρελαιοειδή.

Tables 21 and 23 are not released in the present edition due to a revision of the respective time series, which is under way. The revision aims at incorporating revised primary data that have been recently transmitted by the Customs Authority, and mainly refer to oil products.

Data in tables 19, 20, 22 and 24 - 27 do not include oil products.

Πίνακας 1. Επιλεγμένοι Οικονομικοί Δείκτες, 2001 - 2012	8	Table 1. Selected Economic Indicators, 2001 - 2012
Πίνακας 2. Ακαθάριστο Εγχώριο Προϊόν σε τρέχουσες τιμές, 2000 - 2011	10	Table 2. Gross Domestic Product at current prices, 2000 - 2011
Πίνακας 3. Ακαθάριστο Εγχώριο Προϊόν σε σταθερές τιμές 2005, 2000 - 2011	10	Table 3. Gross Domestic Product at constant prices of 2005, 2000 - 2011
Πίνακας 4. Ακαθάριστο Εγχώριο Προϊόν, ετήσιες μεταβολές όγκου, 2001 - 2011	12	Table 4. Gross Domestic Product, annual volume changes, 2001 - 2012
Πίνακας 5. Ακαθάριστο Εγχώριο Προϊόν σε τρέχουσες τιμές, τριμηνιαία στοιχεία, 2009 - 2012	14	Table 5. Gross Domestic Product at current prices, quarterly data, 2009 - 2012
Πίνακας 6. Ακαθάριστο Εγχώριο Προϊόν σε σταθερές τιμές 2005, τριμηνιαία στοιχεία, 2009 - 2012	16	Table 6. Gross Domestic Product at constant prices of 2005, quarterly data, 2009 - 2012
Πίνακας 7. Ακαθάριστο Εγχώριο Προϊόν, ετήσιες μεταβολές όγκου, τριμηνιαία στοιχεία, 2009 - 2012	18	Table 7. Gross Domestic Product, annual volume changes, quarterly data, 2009 - 2012
Πίνακας 8. Αποταμίευση - Επενδύσεις, 2006 - 2011	20	Table 8. Savings - Investment, 2006 - 2011
Πίνακας 9. Εθνικοί Λογαριασμοί - Μισθοί, παραγωγικότητα και κόστος εργασίας, 2006 - 2011	21	Table 9. National Accounts - Wages, productivity and labour cost, 2006 - 2011
Πίνακας 10. Εθνικοί Λογαριασμοί - Μισθοί, παραγωγικότητα και κόστος εργασίας, τριμηνιαία στοιχεία, 2010 - 2012	21	Table 10. National Accounts - Wages, productivity and labour cost, quarterly data, 2010 - 2012
Πίνακας 11. Κύρια Μεγέθη Γενικής Κυβέρνησης, 2000 - 2011	22	Table 11. Main Aggregates of General Government, 2000 - 2011
Πίνακας 12. Κύρια Μεγέθη Γενικής Κυβέρνησης, τριμηνιαία στοιχεία, 2009 - 2012	26	Table 12. Main Aggregates of General Government, quarterly data, 2009 - 2012
Πίνακας 13. Χρέος Γενικής Κυβέρνησης, 2000 - 2012	30	Table 13. General Government debt, 2000 - 2012
Πίνακας 14. Πληθυσμός ηλικίας 15 ετών και άνω, κατά κατάσταση απασχόλησης, τριμηνιαία στοιχεία, 2005 - 2012	32	Table 14. Population aged 15 years and over, by employment status, quarterly data, 2005 - 2012
Πίνακας 15. Ποσοστό ανεργίας για το σύνολο του πληθυσμού, για άνδρες - γυναίκες και για νέους 15 - 29 ετών, 2000 - 2012	34	Table 15. Unemployment rate for total population, males - females and for persons aged 15 - 29 years, 2000 - 2012
Πίνακας 16. Απασχολούμενοι 15 ετών και άνω, κατά κλάδο οικονομικής δραστηριότητας, 2000 - 2012	34	Table 16. Employed persons aged 15 years and over, by branch of economic activity, 2000 - 2012
Πίνακας 17. Δείκτες οικονομικής δραστηριότητας, 2009 - 2012	36	Table 17. Indices of economic activity, 2009 - 2012
Πίνακας 18. Εθνικός ΔΤΚ, Εν. ΔΤΚ, Πυρήνας Πληθωρισμού και ΔΤΠΒ, 2008 - 2012	42	Table 18. CPI, HICP, Core Inflation and PPI, 2008 - 2012
Πίνακας 19. Εμπορικό ισοζύγιο, χωρίς πετρελαιοειδή, 2004 - 2011	44	Table 19. External trade balance, excluding oil products, 2004 - 2011
Πίνακας 20. Εμπορικό ισοζύγιο, χωρίς πετρελαιοειδή, τριμηνιαία στοιχεία, 2009 - 2012	46	Table 20. External trade balance, excluding oil products, quarterly data, 2009 - 2012
Πίνακας 22. Εισαγωγές - αφίξεις, εξαγωγές - αποστολές, κατά προέλευση/προορισμό, χωρίς πετρελαιοειδή, 2004 - 2011	48	Table 22. Imports - arrivals, exports - dispatches, by area of origin/destination, excluding oil products, 2004 - 2011
Πίνακας 24. Εισαγωγές - αφίξεις, εξαγωγές - αποστολές, κατά προέλευση/προορισμό, χωρίς πετρελαιοειδή, τριμηνιαία στοιχεία, 2009 - 2012	50	Table 24. Imports - arrivals, exports - dispatches, by area of origin/destination, excluding oil products, quarterly data, 2009 - 2012
Πίνακας 25. Εισαγωγές - αφίξεις, εξαγωγές - αποστολές, κατά χώρα προέλευσης / προορισμού, χωρίς πετρελαιοειδή, 2004 - 2011	52	Table 25. Imports - arrivals, exports - dispatches, by area of origin / destination, excluding oil products, 2004 - 2011
Πίνακας 26. Εισαγωγές - αφίξεις, κατά κύριες κατηγορίες προϊόντων της ΤΤΔΕ, χωρίς πετρελαιοειδή, 2004 - 2011	54	Table 26. Imports - arrivals, by main product categories according to SITC, excluding oil products, 2004 - 2011
Πίνακας 27. Εξαγωγές - αποστολές, κατά κύριες κατηγορίες προϊόντων της ΤΤΔΕ, χωρίς πετρελαιοειδή, 2004 - 2011	56	Table 27. Exports - dispatches, by main product categories according to SITC, excluding oil products, 2004 - 2011
Πίνακας 28. Συγκεντρωτική λογιστική κατάσταση των Νομισματικών Χρηματοπιστωτικών Ιδρυμάτων (NXI), 2006 - 2012	58	Table 28. Aggregated balance sheet of Monetary Financial Institutions (MFIs), 2006 - 2012
Πίνακας 29. Επιλεγμένοι οικονομικοί δείκτες χωρών ευρωζώνης	60	Table 29. Selected economic indicators of the eurozone countries
Πίνακας 30. Επιλεγμένοι οικονομικοί δείκτες των κυριότερων χωρών - εισαγωγέων Ελληνικών προϊόντων	62	Table 30. Selected economic indicators of the main importers of Greek products

Πίνακας 1. ΕΛΛΑΣ: ΕΠΙΛΕΓΜΕΝΟΙ ΟΙΚΟΝΟΜΙΚΟΙ ΔΕΙΚΤΕΣ, 2001 - 2012<sup>(9)</sup>

	2001	2002	2003	2004	2005	2006
<i>(% μεταβολή, εκτός άλλης αναφοράς)</i>						
<i>Εγχώρια οικονομία</i>						
ΑΕΠ σε σταθερές τιμές 2005	4.2	3.4	5.9	4.4	2.3	5.5
Συνολική εγχώρια ζήτηση (συμβολή)	4.6	4.9	6.3	2.7	1.2	8.1
Ιδιωτική κατανάλωση	5.0	4.7	3.3	3.8	4.5	4.4
Δημόσια κατανάλωση	0.7	7.2	-0.9	3.5	1.1	3.1
Ακαθάριστος σχηματισμός πάγιου κεφαλαίου	4.8	9.5	11.8	0.4	-6.3	14.9
Εξωτερικό ισοζύγιο (συμβολή)	-0.4	-1.4	-0.4	1.7	1.1	-2.6
Εξαγωγές αγαθών και υπηρεσιών	0.0	-8.4	2.9	17.3	2.5	4.3
Εισαγωγές αγαθών και υπηρεσιών	1.2	-1.3	3.0	5.7	-1.5	11.1
Αποπληθωριστής ΑΕΠ	3.1	3.4	3.9	2.9	1.9	2.4
ΑΕΠ σε τρέχουσες τιμές (δισεκατομμύρια €)	146.4	156.6	172.4	185.3	193.0	208.6
ΑΕΠ σε τρέχουσες τιμές	7.4	7.0	10.1	7.4	4.2	8.1
Εθνικός ΔΤΚ <sup>(1)</sup> (μέσος δείκτης 12μήνου)	3.4	3.6	3.5	2.9	3.5	3.2
Εν. ΔΤΚ <sup>(2)</sup> (μέσος δείκτης 12μήνου)	3.7	3.9	3.4	3.0	3.5	3.3
Πυρήνας Πληθωρισμού <sup>(3)</sup> (μέσος δείκτης 12μήνου)	3.3	3.4	3.1	3.1	3.3	2.2
Ανεργία (μέσο ετήσιο ποσοστό)	10.8	10.3	9.7	10.5	9.9	8.9
<i>(% του ΑΕΠ)</i>						
<i>Δημόσια οικονομικά (Γενική Κυβέρνηση)<sup>(4)</sup></i>						
Σύνολο εσόδων	40.9	40.3	39.0	38.1	39.0	39.2
Σύνολο δαπανών	45.4	45.1	44.7	45.5	44.6	45.3
Πρωτογενείς δαπάνες	38.9	39.5	39.8	40.7	39.9	40.6
Ισοζύγιο Γενικής Κυβέρνησης	-4.4	-4.8	-5.7	-7.4	-5.6	-6.0
Πρωτογενές ισοζύγιο	2.0	0.7	-0.7	-2.6	-1.0	-1.3
Χρέος Γενικής Κυβέρνησης κατά Μάαστριχ <sup>(5)</sup>	103.7	101.7	97.4	98.9	110.0	107.8
<i>Ισοζύγιο Πληρωμών<sup>(6)</sup></i>						
Ισοζύγιο τρεχουσών συναλλαγών	-7.2	-6.5	-6.5	-5.8	-7.6	-11.4
Εμπορικό ισοζύγιο και ισοζύγιο υπηρεσιών	-8.5	-7.6	-6.5	-5.4	-6.3	-9.6
Εξαγωγές αγαθών και υπηρεσιών	23.0	20.2	18.9	21.3	21.5	21.3
Εισαγωγές αγαθών και υπηρεσιών	31.5	27.8	25.3	26.6	27.8	30.9
Τρέχουσες μεταβιβάσεις	2.6	2.4	2.2	2.0	1.6	1.6
Καθαρές εισπράξεις εισοδημάτων	-1.4	-1.3	-2.3	-2.4	-2.9	-3.5
Καθαρή διεθνής επενδυτική θέση	-45.6	-48.7	-58.9	-67.0	-77.3	-85.4
<i>(% μεταβολή, εκτός άλλης αναφοράς)</i>						
<i>Επιτόκια και χρηματοδότηση<sup>(6)</sup></i>						
Επιτόκιο δανεισμού <sup>(7)</sup>	7.9	6.4	5.8	5.9	5.9	6.7
Χρηματοδότηση του ιδιωτικού τομέα <sup>(8)</sup>	24.7	17.4	20.4	19.8	21.2	21.1
<i>Συναλλαγματικές Ισοτιμίες<sup>(6)</sup></i>						
Ονομαστική σταθμισμένη συναλλαγματική ισοτιμία	1.7	2.3	5.0	1.7	-1.0	0.0
Πραγματική σταθμισμένη συναλλαγματική ισοτιμία (με βάση το ΔΤΚ)	1.1	2.6	5.4	1.9	-0.1	0.8

Πηγή: ΕΛΣΤΑΤ, εκτός άλλης αναφοράς.

(1) ΔΤΚ: Δείκτης Τιμών Καταναλωτή (εθνικός).

(2) Εν. ΔΤΚ: Εναρμονισμένος ΔΤΚ.

(3) Πυρήνας Πληθωρισμού: ΔΤΚ, χωρίς διατροφή, ποτά, καπνό και ενέργεια.

(4) Από το έτος 2006 στο έλλειμμα και στο χρέος περιλαμβάνονται οι Δημόσιες Επιχειρήσεις που έχουν αναταξινομηθεί στον τομέα της Γενικής Κυβέρνησης.

(5) Το χρέος όπως ορίζεται από τη Συνθήκη του Μάαστριχτ.

(6) Πηγή: Τράπεζα της Ελλάδος.

(7) Δάνεια σε επιχειρήσεις, μέχρι 1 έτος. Ποσοστό στο τέλος Δεκεμβρίου, μη περιλαμβανομένων των επιβαρύνσεων.

(8) Εξέλιξη της εγχώριας χρηματοδότησης των νοικοκυριών και επιχειρήσεων.

(9) Τα δεδομένα του ΑΕΠ και των συνιστωσών του για την περίοδο 2005 - 2011 έχουν αναθεωρηθεί με έτος βάσης το 2005. Οι εργασίες αναθεώρησης των δεδομένων για την περίοδο 2000 - 2004 δεν έχουν ακόμη ολοκληρωθεί (εκτός της εφαρμογής της νέας ταξινόμησης NACE Αναθ.2), και ως εκ τούτου υπάρχει διακοπή της χρονοσειράς μεταξύ των μη αναθεωρημένων δεδομένων της περιόδου 2000 - 2004 και των αναθεωρημένων της περιόδου 2005 - 2011.

Table 1. GREECE: SELECTED ECONOMIC INDICATORS, 2001 - 2012<sup>(9)</sup>

	2007	2008	2009	2010	2011	2012
<i>(% change, unless otherwise indicated)</i>						
<i>Domestic economy</i>						
GDP at constant prices of 2005	3.5	-0.2	-3.1	-4.9	-7.1	-7.1
Total domestic demand (contribution)	6.9	-0.3	-6.2	-7.8	-9.5	-9.5
Private consumption	3.6	4.3	-1.6	-6.2	-7.7	-7.7
Public consumption	7.1	-2.6	4.9	-8.7	-5.2	-5.2
Gross fixed capital formation	22.8	-14.3	-13.7	-15.0	-19.6	-19.6
Foreign balance (contribution)	-3.3	0.1	3.0	2.9	2.3	2.3
Exports of goods and services	7.1	1.7	-19.4	5.2	0.3	0.3
Imports of goods and services	14.5	0.9	-20.2	-6.2	-7.3	-7.3
GDP deflator	3.3	4.7	2.3	1.1	1.0	1.0
GDP at current prices (billion €)	223.2	233.2	231.1	222.2	208.5	208.5
GDP at current prices	7.0	4.5	-0.9	-3.9	-6.1	-6.1
CPI <sup>(1)</sup> (annual average)	2.9	4.2	1.2	4.7	3.3	1.5
HICP <sup>(2)</sup> (annual average)	3.0	4.2	1.3	4.7	3.1	1.0
Core inflation <sup>(3)</sup> (annual average)	2.7	2.9	2.4	2.7	1.0	-0.3
Unemployment (annual average rate)	8.3	7.6	9.5	12.5	17.7	17.7
<i>(% of GDP)</i>						
<i>Public finance (General Government)<sup>(4)</sup></i>						
Total revenues	40.7	40.7	38.3	40.6	42.3	42.3
Total expenditures	47.5	50.6	54.0	51.5	51.8	51.8
Primary expenditures	42.7	45.5	48.8	45.5	44.6	44.6
Overall balance	-6.8	-9.9	-15.6	-10.8	-9.5	-9.5
Primary balance	-2.0	-4.8	-10.5	-4.9	-2.3	-2.3
Gross debt (Maastricht) <sup>(5)</sup>	107.3	112.9	129.7	148.3	170.6	170.6
<i>Balance of payments<sup>(6)</sup></i>						
Current account balance	-14.6	-14.9	-11.2	-10.3	-10.1	-10.1
Trade and services balance	-11.2	-11.5	-7.8	-6.8	-6.0	-6.0
Exports of goods and services	21.9	23.1	18.3	20.5	23.4	23.4
Imports of goods and services	33.0	34.6	26.2	27.3	29.5	29.5
Current transfers	0.7	1.2	0.6	0.1	0.3	0.3
Net income receipts	-4.2	-4.6	-3.9	-3.7	-4.3	-4.3
Net international investment position	-96.1	-76.8	-86.3	-94.6	-82.0	-82.0
<i>(% change, unless otherwise indicated)</i>						
<i>Interest rates and credit<sup>(6)</sup></i>						
Lending rate <sup>(7)</sup>	7.2	7.2	5.7	6.5	7.6	7.6
Credit to private sector <sup>(8)</sup>	21.5	15.9	4.2	0.0	-3.1	-3.1
<i>Exchange rates<sup>(6)</sup></i>						
Nominal effective exchange rate	1.3	2.4	1.2	-2.8	0.5	0.5
Real effective exchange rate (CPI - based)	1.6	2.5	1.6	-0.3	0.7	0.7

Source: ELSTAT, unless otherwise indicated.

(1) CPI: Consumer Price Index.

(2) HICP: Harmonized Index of Consumer Prices.

(3) Core Inflation: CPI excluding food, beverages, tobacco and energy.

(4) From 2006 onwards, the deficit and debt figures, reflect also data of the Public Corporations that have been reclassified into the General Government sector.

(5) Debt as defined in the Maastricht Treaty.

(6) Source: Bank of Greece.

(7) Loans to corporations, up to 1 year. Percentage at the end of December, excluding charges.

(8) Domestic credit growth to households and enterprises.

(9) GDP (and components) data for 2005 - 2011 have been revised with 2005 as benchmark year. The revision works for 2000 - 2004 have not yet been completed (except the implementation of the new classification NACE Rev.2), and thus there is a break in the series, between the unrevised data for 2000-2004 provided here and the revised data of 2005 - 2011 shown in the same table.



Πίνακας 4. ΕΛΛΑΣ: ΑΚΑΘΑΡΙΣΤΟ ΕΓΧΩΡΙΟ ΠΡΟΪΟΝ, 2001 - 2011<sup>(1)(2)</sup>

Ετήσιες μεταβολές όγκου (%)

	2001	2002	2003	2004	2005	2006
<b>ΠΡΟΣΕΓΓΙΣΗ ΠΑΡΑΓΩΓΗΣ</b>						
Παραγωγή αγαθών και υπηρεσιών (σε βασικές τιμές)	4.1	5.3	4.0	3.9	1.4	6.3
Ενδιάμεση ανάλωση (σε αγοραίες τιμές)	4.8	6.8	0.8	2.4	0.1	8.9
Ακαθάριστη προστιθέμενη αξία (σε βασικές τιμές)	3.6	4.1	6.4	5.1	2.4	4.1
Γεωργία, θήρα και δασοκομία, αλιεία	-0.5	-3.7	-8.8	10.8	1.2	-13.4
Βιομηχανία, συμπεριλαμβανομένης ενέργειας και κατασκευών	4.9	-4.5	7.7	2.8	3.3	11.8
Υπηρεσίες	3.6	7.3	7.3	5.2	2.2	3.2
Φόροι επί των προϊόντων	4.6	1.4	0.3	0.3	-0.3	9.2
Επιδοτήσεις επί των προϊόντων	-21.8	26.3	-10.8	13.3	-12.7	-63.9
<b>ΠΡΟΣΕΓΓΙΣΗ ΔΑΠΑΝΗΣ</b>						
Τελική καταναλωτική δαπάνη	4.1	5.2	2.4	3.8	3.8	4.1
Νοικοκυριών και ΜΚΙΕΝ <sup>(3)</sup>	5.0	4.7	3.3	3.8	4.5	4.4
Γενικής Κυβέρνησης	0.7	7.2	-0.9	3.5	1.1	3.1
Ακαθάριστος σχηματισμός κεφαλαίου	3.9	1.3	18.5	-2.4	-9.3	21.1
Ακαθάριστος σχηματισμός πάγιου κεφαλαίου	4.8	9.5	11.8	0.4	-6.3	14.9
Εγχώρια ζήτηση <sup>(3)</sup>	4.6	4.9	6.3	2.7	1.2	8.1
Εξαγωγές αγαθών και υπηρεσιών	0.0	-8.4	2.9	17.3	2.5	4.3
Εισαγωγές αγαθών και υπηρεσιών	1.2	-1.3	3.0	5.7	-1.5	11.1
Εξωτερικό ισοζύγιο αγαθών και υπηρεσιών <sup>(4)</sup>	-0.4	-1.4	-0.4	1.7	1.1	-2.6
<b>ΑΚΑΘΑΡΙΣΤΟ ΕΓΧΩΡΙΟ ΠΡΟΪΟΝ σε αγοραίες τιμές</b>	<b>4.2</b>	<b>3.4</b>	<b>5.9</b>	<b>4.4</b>	<b>2.3</b>	<b>5.5</b>

Πηγή: Διεύθυνση Εθνικών Λογαριασμών ΕΛΣΤΑΤ.

(1) 2008 - 2011: Προσωρινά στοιχεία.

(2) Τα δεδομένα για την περίοδο 2005 - 2011 έχουν αναθεωρηθεί με έτος βάσης το 2005. Οι εργασίες αναθεώρησης των δεδομένων για την περίοδο 2000 - 2004 δεν έχουν ακόμη ολοκληρωθεί (εκτός της εφαρμογής της νέας ταξινόμησης NACE Αναθ.2), και ως εκ τούτου υπάρχει διακοπή της χρονοσειράς μεταξύ των μη αναθεωρημένων δεδομένων της περιόδου 2000 - 2004 και των αναθεωρημένων της περιόδου 2005 - 2011.

(3) Μη Κερδοσκοπικά Ιδρύματα που Εξυπηρετούν Νοικοκυριά.

(4) Συμβολή στο ρυθμό μεταβολής του ΑΕΠ.

Table 4. GREECE: GROSS DOMESTIC PRODUCT, 2001 - 2011<sup>(1)(2)</sup>

Annual volume changes (%)

	2007	2008	2009	2010	2011	
	3.5	-1.5	-2.9	-8.0	-6.9	<b>PRODUCTION APPROACH</b>
	4.2	-3.3	-3.6	-11.4	-7.2	Output of goods and services (at basic prices)
	3.0	0.03	-2.2	-5.2	-6.6	Intermediate consumption (at purchasers' prices)
	-10.3	2.0	5.2	5.5	-5.4	Gross value added (at basic prices)
	-1.9	-10.2	-7.4	-8.9	-11.7	Agriculture, hunting and forestry, fishing
						Industry, including energy and construction
	5.1	2.7	-1.3	-4.8	-5.6	Services
	6.7	-2.3	-9.4	-3.1	-10.8	Taxes on products
	-22.3	-17.2	4.8	-20.7	-10.3	Subsidies on products
						<b>EXPENDITURE APPROACH</b>
	4.3	2.9	-0.3	-6.8	-7.2	Final consumption expenditure
	3.6	4.3	-1.6	-6.2	-7.7	Households & PNPISH <sup>(3)</sup>
	7.1	-2.6	4.9	-8.7	-5.2	General Government
	12.9	-10.4	-25.0	-8.3	-16.4	Gross capital formation
	22.8	-14.3	-13.7	-15.0	-19.6	Gross fixed capital formation
	6.9	-0.3	-6.2	-7.8	-9.5	Domestic demand <sup>(4)</sup>
	7.1	1.7	-19.4	5.2	0.3	Exports of goods and services
	14.5	0.9	-20.2	-6.2	-7.3	Imports of goods and services
	-3.3	0.1	3.0	2.9	2.3	External balance of goods and services <sup>(4)</sup>
	<b>3.5</b>	<b>-0.2</b>	<b>-3.1</b>	<b>-4.9</b>	<b>-7.1</b>	<b>GROSS DOMESTIC PRODUCT at market prices</b>

Source: National Accounts Division ELSTAT.

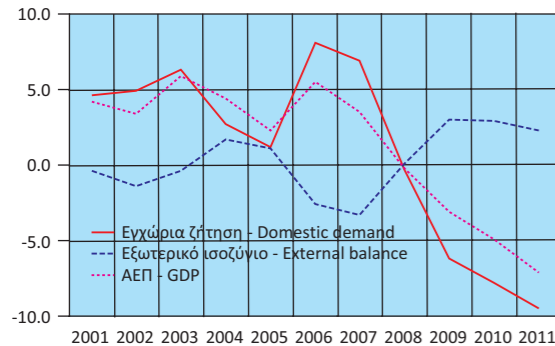
(1) 2008 - 2011: Provisional data.

(2) Data for 2005 - 2011 have been revised with 2005 as benchmark year. The revision works for 2000 - 2004 have not yet been completed (except the implementation of the new classification NACE Rev.2), and thus there is a break in the series, between the unrevised data for 2000 - 2004 provided here and the revised data of 2005 - 2011 shown in the same table.

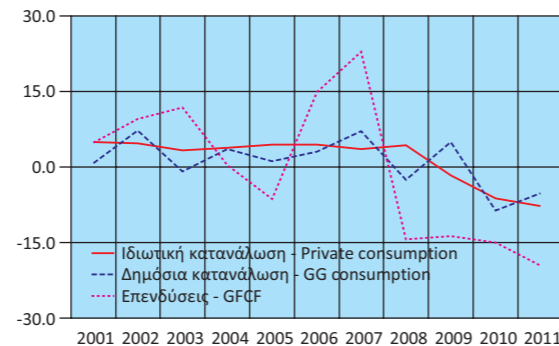
(3) Private Non-Profit Institutions Serving Households.

(4) Contribution to GDP growth rate.

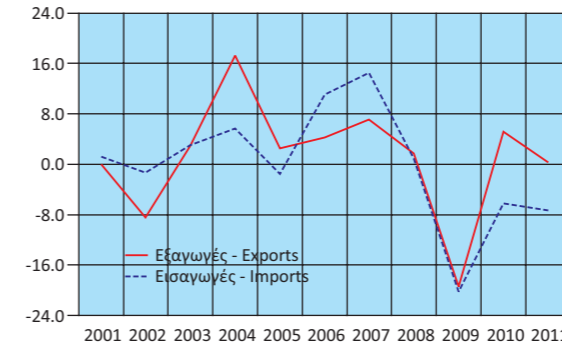
ΑΕΠ (ρυθμός ανάπτυξης) και Συνιστώσες (συμβολή) GDP (growth rate) and Components (contribution)



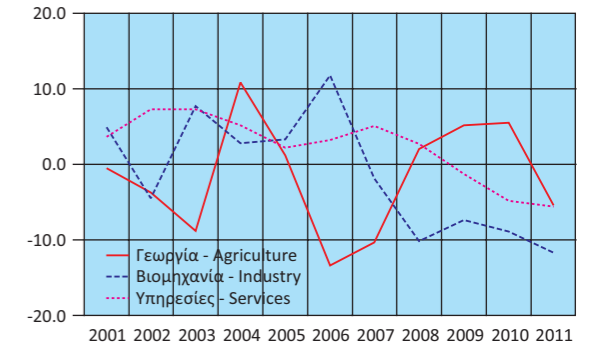
Εγχώρια ζήτηση: Συνιστώσες Domestic demand: Components



Εξωτερικό ισοζύγιο: Συνιστώσες External balance: Components



Ακαθάριστη Προστιθέμενη Αξία Gross Value Added



Πίνακας 5. ΕΛΛΑΣ: ΑΚΑΘΑΡΙΣΤΟ ΕΓΧΩΡΙΟ ΠΡΟΪΟΝ, ΤΡΙΜΗΝΙΑΙΑ ΣΤΟΙΧΕΙΑ, 2009 - 2012<sup>(1)</sup>

Σε εκατομμύρια €. Σε τρέχουσες τιμές. Μη εποχικά διορθωμένα στοιχεία

	2009 Q2	2009 Q3	2009 Q4	2010 Q1	2010 Q2	2010 Q3	2010 Q4
<b>ΠΡΟΣΕΓΓΙΣΗ ΠΑΡΑΓΩΓΗΣ</b>							
Ακαθάριστη προστιθέμενη αξία (σε βασικές τιμές)	52,579	54,412	52,691	46,693	50,130	50,731	47,668
Γεωργία, θήρα και δασοκομία, αλιεία	1,602	1,586	1,586	1,527	1,576	1,584	1,612
Βιομηχανία, συμπεριλαμβανομένης ενέργειας και κατασκευών	9,163	9,079	8,662	8,187	8,529	8,319	8,108
Υπηρεσίες	41,813	43,747	42,443	36,979	40,026	40,827	37,947
Φόροι επί των προϊόντων	6,462	6,309	7,480	6,169	6,672	7,354	7,173
Επιδότησεις επί των προϊόντων	130	138	133	96	104	108	130
<b>ΠΡΟΣΕΓΓΙΣΗ ΔΑΠΑΝΗΣ</b>							
Τελική καταναλωτική δαπάνη	54,327	54,120	55,753	52,907	52,021	50,246	48,629
Νοικοκυριών και ΜΚΙΕΝ <sup>(2)</sup>	42,509	42,725	41,078	43,607	41,707	40,436	37,304
Νοικοκυριών	41,622	41,800	40,176	42,656	40,793	39,537	36,454
ΜΚΙΕΝ <sup>(2)</sup>	887	925	902	951	914	899	850
Γενικής Κυβέρνησης <sup>(3)</sup>	11,818	11,395	14,675	9,300	10,314	9,811	11,325
Ακαθάριστος σχηματισμός κεφαλαίου	10,998	9,936	12,447	8,533	9,505	9,519	11,397
Ακαθάριστος σχηματισμός πάγιου κεφαλαίου	11,977	10,897	11,934	10,450	10,366	8,781	9,587
Μεταβολή αποθεμάτων	-978	-961	514	-1,917	-861	738	1,810
Εγχώρια ζήτηση	65,325	64,056	68,200	61,440	61,526	59,765	60,026
Εξαγωγές αγαθών και υπηρεσιών	11,190	14,681	9,878	9,311	12,405	15,573	12,127
Εισαγωγές αγαθών και υπηρεσιών	17,604	18,153	18,040	17,984	17,232	17,361	17,443
Εξωτερικό ισοζύγιο αγαθών και υπηρεσιών	-6,415	-3,472	-8,163	-8,673	-4,827	-1,789	-5,316
<b>ΠΡΟΣΕΓΓΙΣΗ ΕΙΣΟΔΗΜΑΤΟΣ</b>							
Αμοιβές εξαρτημένης εργασίας	21,528	21,438	24,707	18,704	20,152	19,619	22,018
Ακαθάριστο λειτουργικό πλεόνασμα / μεικτό εισόδημα	31,711	33,672	28,251	28,641	30,665	31,799	25,966
Φόροι επί της παραγωγής και των εισαγωγών	6,628	6,440	8,002	6,218	6,728	7,414	7,566
Επιδότησεις	956	967	922	797	847	855	840
<b>ΑΚΑΘΑΡΙΣΤΟ ΕΓΧΩΡΙΟ ΠΡΟΪΟΝ σε αγοραίες τιμές</b>	<b>58,911</b>	<b>60,584</b>	<b>60,038</b>	<b>52,767</b>	<b>56,699</b>	<b>57,976</b>	<b>54,710</b>

Πηγή: Διεύθυνση Εθνικών Λογαριασμών ΕΛΣΤΑΤ.

(1) Προσωρινά στοιχεία.

(2) Μη Κερδοσκοπικά Ιδρύματα που Εξυπηρετούν Νοικοκυριά.

(3) Από το 2009 εφαρμόζεται νέα μέθοδος υπολογισμού των τριμηνιαίων λογαριασμών της Γενικής Κυβέρνησης, ως εκ τούτου τα στοιχεία δεν είναι συγκρίσιμα με τα προηγούμενα τρίμηνα.

Table 5. GREECE: GROSS DOMESTIC PRODUCT, QUARTERLY DATA, 2009 - 2012<sup>(1)</sup>

In million €. At current prices. Non-seasonally adjusted data

	2011 Q1	2011 Q2	2011 Q3	2011 Q4	2012 Q1	2012 Q2	2012 Q3	
<b>PRODUCTION APPROACH</b>								
Gross value added (at basic prices)	42,748	46,886	49,002	44,502	39,956	43,689	45,568	
Agriculture, hunting and forestry, fishing	1,508	1,549	1,553	1,565	1,378	1,435	1,508	
Industry, including energy and construction	7,207	7,274	7,590	6,892	6,670	7,061	7,394	
Services	34,033	38,062	39,859	36,044	31,908	35,193	36,667	
Taxes on products	5,868	6,364	6,817	6,749	5,576	5,702	6,007	
Subsidies on products	80	104	108	112	75	88	92	
<b>EXPENDITURE APPROACH</b>								
Final consumption expenditure	47,677	48,849	49,200	46,085	44,726	45,651	45,161	
Households & PNPIH <sup>(2)</sup>	39,955	39,996	40,046	35,567	36,769	36,907	36,978	
Households	39,014	39,032	39,065	34,690	35,903	36,017	36,073	
PNPIH <sup>(2)</sup>	941	964	980	877	866	890	905	
General Government <sup>(3)</sup>	7,722	8,854	9,155	10,517	7,957	8,744	8,183	
Gross capital formation	8,327	8,393	7,312	9,560	5,346	6,140	4,558	
Gross fixed capital formation	8,265	8,494	7,453	7,381	6,398	6,791	5,997	
Changes in inventories	62	-100	-141	2,179	-1,052	-651	-1,439	
Domestic demand	56,003	57,243	56,512	55,645	50,072	51,791	49,720	
Exports of goods and services	9,939	13,227	17,106	11,976	10,705	13,084	16,889	
Imports of goods and services	17,406	17,324	17,908	16,482	15,320	15,572	15,126	
External balance of goods and services	-7,467	-4,097	-802	-4,505	-4,615	-2,488	1,764	
<b>INCOME APPROACH</b>								
Compensation of employees	16,619	18,757	17,828	20,084	14,494	16,477	15,401	
Gross operating surplus / mixed income	26,764	28,798	31,672	24,161	26,032	27,750	30,560	
Taxes on production and imports	5,922	6,417	7,039	7,699	5,680	5,875	6,328	
Subsidies	769	826	829	804	749	798	805	
<b>GROSS DOMESTIC PRODUCT at market prices</b>	<b>48,536</b>	<b>53,146</b>	<b>55,710</b>	<b>51,139</b>	<b>45,456</b>	<b>49,303</b>	<b>51,483</b>	

Source: National Accounts Division ELSTAT.

(1) Provisional data.

(2) Private Non-Profit Institutions Serving Households.

(3) From 2009 onwards, a new method is applied for the compilation of quarterly General Government accounts; thus the data are not comparable with the previous quarters.



Πίνακας 6. ΕΛΛΑΣ: ΑΚΑΘΑΡΙΣΤΟ ΕΓΧΩΡΙΟ ΠΡΟΪΟΝ, ΤΡΙΜΗΝΙΑΙΑ ΣΤΟΙΧΕΙΑ, 2009 - 2012<sup>(1)</sup>

Σε εκατομμύρια €. Σε σταθερές τιμές 2005. Μη εποχικά διορθωμένα στοιχεία

	2009 Q2	2009 Q3	2009 Q4	2010 Q1	2010 Q2	2010 Q3	2010 Q4
<b>ΠΡΟΣΕΓΓΙΣΗ ΠΑΡΑΓΩΓΗΣ</b>							
Ακαθάριστη προστιθέμενη αξία (σε βασικές τιμές)	46,147	47,792	45,004	41,982	44,146	44,684	40,710
Γεωργία, θήρα και δασοκομία, αλιεία	1,687	1,757	1,822	1,973	1,956	1,980	1,508
Βιομηχανία, συμπεριλαμβανομένης ενέργειας και κατασκευών	8,019	7,783	7,408	7,036	7,286	7,079	6,863
Υπηρεσίες	36,483	38,333	35,866	33,103	35,016	35,740	32,380
Φόροι επί των προϊόντων	5,254	5,964	6,678	5,090	5,793	5,491	6,360
Επιδότησεις επί των προϊόντων	145	146	135	104	112	114	112
<b>ΠΡΟΣΕΓΓΙΣΗ ΔΑΠΑΝΗΣ</b>							
Τελική καταναλωτική δαπάνη	47,727	47,941	47,396	46,939	44,856	43,437	40,884
Νοικοκυριών και ΜΚΙΕΝ <sup>(2)</sup>	38,000	38,312	36,229	38,302	35,702	34,568	31,566
Νοικοκυριών	37,205	37,479	35,426	37,451	34,902	33,779	30,827
ΜΚΙΕΝ <sup>(2)</sup>	795	833	803	850	801	789	739
Γενικής Κυβέρνησης <sup>(3)</sup>	9,717	9,622	11,138	8,708	9,156	8,871	9,252
Ακαθάριστος σχηματισμός κεφαλαίου	9,072	8,526	11,135	7,305	8,979	7,916	10,642
Ακαθάριστος σχηματισμός πάγιου κεφαλαίου	10,892	9,906	10,846	9,486	9,386	7,943	8,658
Εγχώρια ζήτηση	56,829	56,501	58,548	54,280	53,860	51,380	51,539
Εξαγωγές αγαθών και υπηρεσιών	10,368	13,378	8,973	8,310	10,826	13,677	10,328
Εισαγωγές αγαθών και υπηρεσιών	15,961	16,279	16,004	15,707	14,828	14,829	14,932
Εξωτερικό ισοζύγιο αγαθών και υπηρεσιών	-5,598	-2,992	-6,993	-7,314	-4,067	-1,352	-4,641
<b>ΑΚΑΘΑΡΙΣΤΟ ΕΓΧΩΡΙΟ ΠΡΟΪΟΝ σε αγοραίες τιμές</b>	<b>51,254</b>	<b>53,607</b>	<b>51,543</b>	<b>46,972</b>	<b>49,816</b>	<b>50,064</b>	<b>46,916</b>

Πηγή: Διεύθυνση Εθνικών Λογαριασμών ΕΛΣΤΑΤ.

(1) Προσωρινά στοιχεία.

(2) Μη Κερδοσκοπικά Ιδρύματα που Εξυπηρετούν Νοικοκυριά.

(3) Από το 2009 εφαρμόζεται νέα μέθοδος υπολογισμού των τριμηνιαίων λογαριασμών της Γενικής Κυβέρνησης, ως εκ τούτου τα στοιχεία δεν είναι συγκρίσιμα με τα προηγούμενα τρίμηνα.

Table 6. GREECE: GROSS DOMESTIC PRODUCT, QUARTERLY DATA, 2009 - 2012<sup>(1)</sup>

In million €. At constant prices of 2005. Non-seasonally adjusted data

	2011 Q1	2011 Q2	2011 Q3	2011 Q4	2012 Q1	2012 Q2	2012 Q3	
<b>PRODUCTION APPROACH</b>								
	38,358	41,078	42,941	37,845	35,862	38,570	40,184	Gross value added (at basic prices)
	1,837	1,862	1,827	1,490	1,775	1,847	1,731	Agriculture, hunting and forestry, fishing
	6,275	6,305	6,504	5,876	5,714	6,069	6,337	Industry, including energy and construction
	30,381	33,040	34,717	30,539	28,517	30,795	32,217	Services
	4,603	4,942	5,265	5,458	4,224	4,584	4,723	Taxes on products
	85	94	101	118	78	87	93	Subsidies on products
<b>EXPENDITURE APPROACH</b>								
	41,632	41,433	41,932	38,424	38,450	38,433	38,237	Final consumption expenditure
	33,610	33,102	33,352	29,258	30,405	30,247	30,544	Households & PNPISH <sup>(2)</sup>
	32,799	32,286	32,518	28,521	29,672	29,502	29,780	Households
	811	817	836	738	734	747	765	PNPISH <sup>(2)</sup>
	8,011	8,330	8,583	9,205	8,055	8,215	7,663	General Government <sup>(3)</sup>
	7,180	7,576	6,229	8,138	4,612	6,029	3,987	Gross capital formation
	7,461	7,661	6,727	6,670	5,787	6,147	5,416	Gross fixed capital formation
	48,865	49,051	48,243	46,569	43,136	44,517	42,306	Domestic demand
	8,282	10,922	14,278	9,801	8,622	10,580	13,636	Exports of goods and services
	14,274	14,051	14,406	13,141	11,776	12,128	11,390	Imports of goods and services
	-5,978	-3,210	-316	-3,402	-3,183	-1,707	1,812	External balance of goods and services
	<b>42,840</b>	<b>45,889</b>	<b>48,072</b>	<b>43,201</b>	<b>39,956</b>	<b>43,015</b>	<b>44,755</b>	<b>GROSS DOMESTIC PRODUCT at market prices</b>

Source: National Accounts Division ELSTAT.

(1) Provisional data.

(2) Private Non-Profit Institutions Serving Households.

(3) From 2009 onwards, a new method is applied for the compilation of quarterly General Government accounts; thus the data are not comparable with the previous quarters.

Πίνακας 7. ΕΛΛΑΣ: ΑΚΑΘΑΡΙΣΤΟ ΕΓΧΩΡΙΟ ΠΡΟΪΟΝ, ΤΡΙΜΗΝΙΑΙΑ ΣΤΟΙΧΕΙΑ, 2009 - 2012<sup>(1)</sup>

Αλυσωτοί δείκτες όγκου. Μη εποχικά διορθωμένα στοιχεία

	2009 Q2	2009 Q3	2009 Q4	2010 Q1	2010 Q2	2010 Q3	2010 Q4
(Ετήσιες μεταβολές %)							
<b>ΠΡΟΣΕΓΓΙΣΗ ΠΑΡΑΓΩΓΗΣ</b>							
Ακαθάριστη προστιθέμενη αξία (σε βασικές τιμές)	-2.8	-2.0	-1.1	-0.1	-4.3	-6.5	-9.5
Γεωργία, θήρα και δασοκομία, αλιεία	0.0	8.9	4.5	12.0	15.9	12.7	-17.3
Βιομηχανία, συμπεριλαμβανομένης ενέργειας και κατασκευών	-7.5	-7.1	-10.0	-10.0	-9.1	-9.0	-7.4
Υπηρεσίες	-1.7	-1.2	0.9	2.0	-4.0	-6.8	-9.7
Φόροι επί των προϊόντων	-10.1	-9.9	-6.7	-8.5	10.3	-7.9	-4.8
Επιδοτήσεις επί των προϊόντων	5.0	6.7	4.2	-21.4	-22.3	-21.8	-17.0
<b>ΠΡΟΣΕΓΓΙΣΗ ΔΑΠΑΝΗΣ</b>							
Τελική καταναλωτική δαπάνη	-0.9	1.5	2.8	2.4	-6.0	-9.4	-13.7
Νοικοκυριών και ΜΚΙΕΝ <sup>(2)</sup>	-1.9	1.4	-1.4	3.7	-6.0	-9.8	-12.9
Γενικής Κυβέρνησης <sup>(3)</sup>				-2.4	-5.8	-7.8	-16.9
Ακαθάριστος σχηματισμός κεφαλαίου	-29.5	-28.3	-24.1	-21.1	-1.0	-7.2	-4.4
Ακαθάριστος σχηματισμός πάγιου κεφαλαίου	-15.4	-12.1	-13.2	-6.1	-13.8	-19.8	-20.2
Εγχώρια ζήτηση <sup>(4)</sup>	-7.9	-4.7	-4.2	-1.8	-5.8	-9.6	-13.6
Εξαγωγές αγαθών και υπηρεσιών	-20.0	-20.9	-17.5	0.2	4.4	2.2	15.1
Εισαγωγές αγαθών και υπηρεσιών	-23.3	-21.6	-16.2	-1.9	-7.1	-8.9	-6.7
Εξωτερικό ισοζύγιο αγαθών και υπηρεσιών <sup>(4)</sup>	4.2	1.6	2.3	0.7	3.0	3.1	4.6
<b>ΑΚΑΘΑΡΙΣΤΟ ΕΓΧΩΡΙΟ ΠΡΟΪΟΝ σε αγοραίες τιμές</b>	<b>-3.6</b>	<b>-3.0</b>	<b>-1.9</b>	<b>-1.0</b>	<b>-2.8</b>	<b>-6.6</b>	<b>-9.0</b>

Πηγή: Διεύθυνση Εθνικών Λογαριασμών ΕΛΣΤΑΤ.

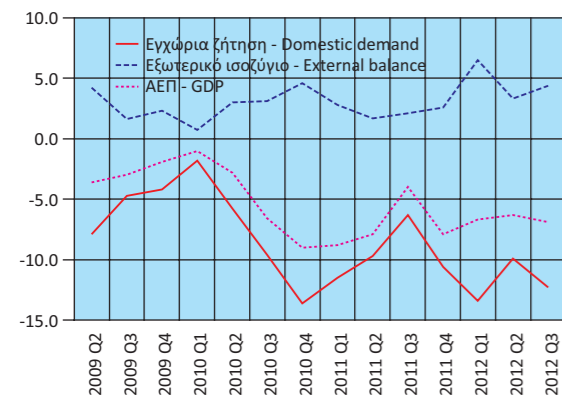
(1) Προσωρινά στοιχεία.

(2) Μη Κερδοσκοπικά Ιδρύματα που Εξυπηρετούν Νοικοκυριά.

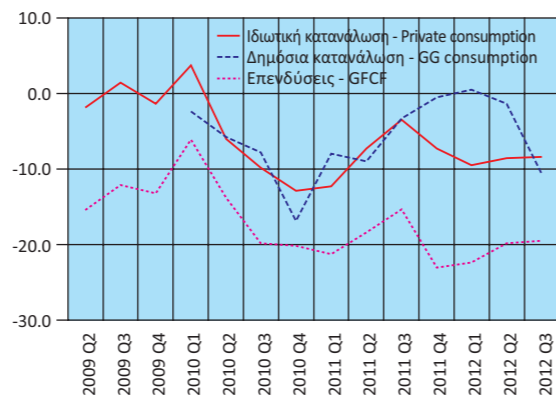
(3) Οι μεταβολές δεν εμφανίζονται λόγω μη συγκρισιμότητας των τριμηνιαίων στοιχείων της περιόδου 2009 - 2012 με τα προηγούμενα έτη.

(4) Συμβολή στο ρυθμό μεταβολής του ΑΕΠ.

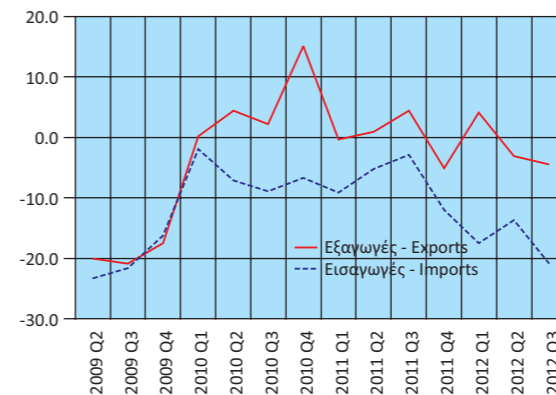
ΑΕΠ (ετήσια μεταβολή) και Συνιστώσες (συμβολή στη μεταβολή του ΑΕΠ) GDP (y-o-y change) and Components (contribution to GDP change)



Εγχώρια ζήτηση: Συνιστώσες (ετήσια μεταβολή) Domestic demand: Components (y-o-y change)



Εξωτερικό ισοζύγιο: Συνιστώσες (ετήσια μεταβολή) Extrenal balance: Components (y-o-y change)



Ακαθάριστη Προστιθέμενη Αξία (ετήσια μεταβολή) Gross Value Added (y-o-y change)

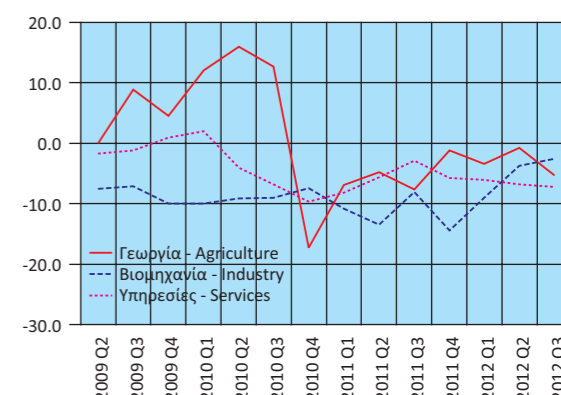


Table 7. GREECE: GROSS DOMESTIC PRODUCT, QUARTERLY DATA, 2009 - 2012<sup>(1)</sup>

Chain-linked volume. Non-seasonally adjusted data

	2011 Q1	2011 Q2	2011 Q3	2011 Q4	2012 Q1	2012 Q2	2012 Q3
(Year-on-year change %)							
<b>PRODUCTION APPROACH</b>							
Gross value added (at basic prices)	-8.6	-6.9	-3.9	-7.0	-6.5	-6.1	-6.4
Agriculture, hunting and forestry, fishing	-6.9	-4.8	-7.7	-1.2	-3.4	-0.8	-5.3
Industry, including energy and construction	-10.8	-13.5	-8.1	-14.4	-9.0	-3.7	-2.6
Services	-8.2	-5.6	-2.9	-5.7	-6.1	-6.8	-7.2
Taxes on products	-9.6	-14.7	-4.1	-14.2	-8.2	-7.2	-10.3
Subsidies on products	-18.2	-16.8	-11.7	5.1	-8.1	-6.9	-7.7
<b>EXPENDITURE APPROACH</b>							
Final consumption expenditure	-11.3	-7.6	-3.5	-6.0	-7.6	-7.2	-8.8
Households & PNPIH <sup>(2)</sup>	-12.3	-7.3	-3.5	-7.3	-9.5	-8.6	-8.4
General Government <sup>(3)</sup>	-8.0	-9.0	-3.3	-0.5	0.5	-1.4	-10.7
Gross capital formation	-1.7	-15.6	-21.3	-23.5	-35.8	-20.4	-36.0
Gross fixed capital formation	-21.3	-18.4	-15.3	-23.0	-22.4	-19.8	-19.5
Domestic demand <sup>(4)</sup>	-11.5	-9.7	-6.3	-10.6	-13.4	-9.9	-12.3
Exports of goods and services	-0.3	0.9	4.4	-5.1	4.1	-3.1	-4.5
Imports of goods and services	-9.1	-5.2	-2.9	-12.0	-17.5	-13.7	-20.9
External balance of goods and services <sup>(4)</sup>	2.8	1.7	2.1	2.6	6.5	3.3	4.4
<b>GROSS DOMESTIC PRODUCT at market prices</b>	<b>-8.8</b>	<b>-7.9</b>	<b>-4.0</b>	<b>-7.9</b>	<b>-6.7</b>	<b>-6.3</b>	<b>-6.9</b>

Source: National Accounts Division ELSTAT.

(1) Provisional data.

(2) Private Non-Profit Institutions Serving Households.

(3) The changes are not presented due to the fact that the quarterly data of the period 2009 - 2012 are not comparable with the quarterly data of the previous years.

(4) Contribution to GDP growth rate.

Πίνακας 8. ΕΛΛΑΣ: ΑΠΟΤΑΜΙΕΥΣΗ - ΕΠΕΝΔΥΣΕΙΣ, 2006 - 2011<sup>(1)(2)</sup>

Table 8. GREECE: SAVINGS - INVESTMENT, 2006 - 2011<sup>(1)(2)</sup>

Σε εκατομμύρια €. Σε τρέχουσες τιμές	In million €. At current prices						
	2006	2007	2008	2009	2010	2011	
ΑΕΠ	208,622	223,160	233,198	231,081	222,151	208,532	GDP
Ρυθμός αποταμίευσης (Ακαθάριστη Αποταμίευση / Ακαθάριστο Διαθέσιμο Εισόδημα)	0,11	0,09	0,06	0,04	0,05	0,05	Savings ratio (Gross Savings / Gross Disposable Income)
Ακαθάριστη Αποταμίευση / Επενδύσεις <sup>(3)</sup>	0,44	0,34	0,25	0,23	0,27	0,27	Gross Savings / Investment <sup>(3)</sup>
<b>Ισοζύγιο Αποταμίευσης - Επένδυσης</b>							<b>Savings - Investment Balance</b>
Επενδύσεις	51,419	59,631	55,996	42,923	38,955	33,591	Investment
Ιδιωτικός τομέας (Iρ)	44,303	52,104	47,410	35,681	33,923	30,177	Private (Iρ)
Γενική Κυβέρνηση (Iγ)	7,116	7,527	8,586	7,242	5,032	3,414	General Government (Iγ)
Ακαθάριστη αποταμίευση	22,740	20,286	14,103	9,744	10,563	9,098	Gross savings
Ιδιωτικός τομέας (Sp)	30,687	29,986	29,305	37,018	30,285	26,441	Private (Sp)
Γενική Κυβέρνηση (Sg)	-7,946	-9,700	-15,202	-27,274	-19,722	-17,343	General Government (Sg)
Χρήση εξωτερικής αποταμίευσης (Sp-Iρ)+(Sg-Iγ) <sup>(4)</sup>	-28,679	-39,345	-41,894	-33,179	-28,392	-24,493	Use of foreign savings (Sp-Iρ)+(Sg-Iγ) <sup>(4)</sup>
Ιδιωτικός τομέας (Sp-Iρ)	-13,617	-22,118	-18,105	1,337	-3,638	-3,736	Private (Sp-Iρ)
Γενική Κυβέρνηση (Sg-Iγ) <sup>(5)</sup>	-15,062	-17,227	-23,788	-34,516	-24,754	-20,757	General Government (Sg-Iγ) <sup>(5)</sup>
	(% του ΑΕΠ)						(% of GDP)
ΑΕΠ	100,0	100,0	100,0	100,0	100,0	100,0	GDP
Επενδύσεις	24,6	26,7	24,0	18,6	17,5	16,1	Investment
Ιδιωτικός τομέας (Iρ)	21,2	23,3	20,3	15,4	15,3	14,5	Private (Iρ)
Γενική Κυβέρνηση (Iγ)	3,4	3,4	3,7	3,1	2,3	1,6	General Government (Iγ)
Ακαθάριστη αποταμίευση	10,9	9,1	6,0	4,2	4,8	4,4	Gross savings
Ιδιωτικός τομέας (Sp)	14,7	13,4	12,6	16,0	13,6	12,7	Private (Sp)
Γενική Κυβέρνηση (Sg)	-3,8	-4,3	-6,5	-11,8	-8,9	-8,3	General Government (Sg)
Χρήση εξωτερικής αποταμίευσης (Sp-Iρ)+(Sg-Iγ) <sup>(4)</sup>	-13,7	-17,6	-18,0	-14,4	-12,8	-11,7	Use of foreign savings (Sp-Iρ)+(Sg-Iγ) <sup>(4)</sup>
Ιδιωτικός τομέας (Sp-Iρ)	-6,5	-9,9	-7,8	0,6	-1,6	-1,8	Private (Sp-Iρ)
Γενική Κυβέρνηση (Sg-Iγ) <sup>(5)</sup>	-7,2	-7,7	-10,2	-14,9	-11,1	-10,0	General Government (Sg-Iγ) <sup>(5)</sup>

Πηγή: Διεύθυνση Εθνικών Λογαριασμών ΕΛΣΤΑΤ.

(1) 2008 - 2011: Προσωρινά στοιχεία.

(2) Προσωρινά στοιχεία. Τα μακρομεγέθη για το σύνολο της οικονομίας είναι εκτιμήσεις Σεπτεμβρίου 2012 (2006 - 2011) και Φεβρουαρίου 2012 (2011), ενώ τα στοιχεία της Γενικής Κυβέρνησης (2006 - 2011) είναι οι πλέον πρόσφατες εκτιμήσεις (Μάρτιος 2012).

(3) Επενδύσεις = Ακαθάριστος σχηματισμός κεφαλαίου (περιέχονται και τα αποθέματα).

(4) = - [Ισοζύγιο τρεχουσών συναλλαγών της Αλλοδαπής]. Εθνολογιστική έννοια παρόμοια με το ισοζύγιο τρεχουσών συναλλαγών του Ισοζυγίου Πληρωμών.

(5) Αντίστοιχο με το ισοζύγιο της Γενικής Κυβέρνησης συν τις καθαρές κεφαλαιακές μεταβιβάσεις μείον τις καθαρές αγορές μη χρηματοπιστωτικών μη παραχθέντων περιουσιακών στοιχείων.

Source: National Accounts Division ELSTAT.

(1) 2008 - 2011: Provisional data.

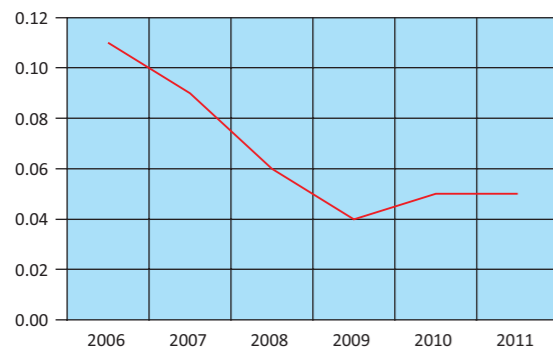
(2) Provisional data. Macroaggregates for the total economy are estimates of September 2012 (2006 - 2011) and February 2012 (2011), while General Government data are the most recent estimates (March 2012).

(3) Investments: Gross Capital Formation (including inventories).

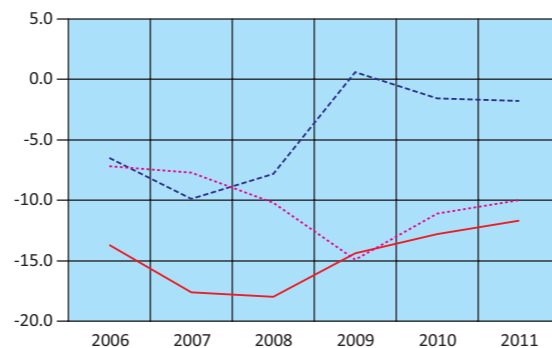
(4) = - [Current external balance of the Rest of the World]. National accounts concept similar to the current account balance of the BoP.

(5) Equivalent to General Government overall balance plus net capital transfers minus acquisitions less disposals of non-financial non-produced assets.

Ρυθμός αποταμίευσης  
Savings ratio



Χρήση εξωτερικής αποταμίευσης ως ποσοστό του ΑΕΠ  
Use of foreign savings as percentage of GDP



— Χρήση εξωτερικής αποταμίευσης - Use of foreign savings  
- - - Ιδιωτικός τομέας - Private  
... Γενική Κυβέρνηση - General Government

Πίνακας 9. ΕΛΛΑΣ: ΕΘΝΙΚΟΙ ΛΟΓΑΡΙΑΣΜΟΙ - ΜΙΣΘΟΙ, ΠΑΡΑΓΩΓΙΚΟΤΗΤΑ ΚΑΙ ΚΟΣΤΟΣ ΕΡΓΑΣΙΑΣ, 2006 - 2011<sup>(1)(2)</sup>

Table 9. GREECE: NATIONAL ACCOUNTS - WAGES, PRODUCTIVITY AND LABOUR COST, 2006 - 2011<sup>(1)(2)</sup>

Ετήσια μεταβολή (%)	Year-on-year change (%)						
	2006	2007	2008	2009	2010	2011	
Αμοιβές εξαρτημένης εργασίας ανά μισθωτό <sup>(3)</sup>	2.4	4.7	3.6	3.5	-2.6	-3.4	Compensation per employee <sup>(3)</sup>
Παραγωγικότητα εργασίας	4.4	5.0	3.5	1.0	-2.7	-0.6	Labour productivity
Μοναδιαίο κόστος εργασίας <sup>(4)</sup>	-1.1	2.6	5.1	6.2	-0.1	-1.8	Unit labour cost <sup>(4)</sup>
Αποπληθωριστής ΑΕΠ	2.4	3.3	4.7	2.3	1.1	1.0	GDP deflator

Πηγή: Διεύθυνση Εθνικών Λογαριασμών ΕΛΣΤΑΤ.

(1) 2008 - 2011: Προσωρινά στοιχεία.

(2) Προσωρινά στοιχεία.

(3) Περιλαμβάνονται όλοι οι κλάδοι οικονομικής δραστηριότητας.

(4) Το μοναδιαίο κόστος εργασίας (ULC) μετρά το μέσο κόστος εργασίας ανά μονάδα προϊόντος και υπολογίζεται ως ποσοστό της αμοιβής της εργασίας επί του πραγματικού ΑΕΠ.

Source: National Accounts Division ELSTAT.

(1) 2008 - 2011: Provisional data.

(2) Provisional data.

(3) All branches of economic activity are included.

(4) Unit labour cost (ULC) measures the average cost of labour per unit of output and is calculated as the ratio of labour compensation to real GDP.

Πίνακας 10. ΕΛΛΑΣ: ΕΘΝΙΚΟΙ ΛΟΓΑΡΙΑΣΜΟΙ - ΜΙΣΘΟΙ, ΠΑΡΑΓΩΓΙΚΟΤΗΤΑ ΚΑΙ ΚΟΣΤΟΣ ΕΡΓΑΣΙΑΣ, ΤΡΙΜΗΝΙΑΙΑ ΣΤΟΙΧΕΙΑ, 2010 - 2012<sup>(1)</sup>

Table 10. GREECE: NATIONAL ACCOUNTS - WAGES, PRODUCTIVITY AND LABOUR COST, QUARTERLY DATA, 2010 - 2012<sup>(1)</sup>

Μη εποχικά διορθωμένα στοιχεία	Non-seasonally adjusted data								
	2010 Q4	2011 Q1	2011 Q2	2011 Q3	2011 Q4	2012 Q1	2012 Q2	2012 Q3	
(Ετήσια μεταβολή %)									(Year-on-year change %)
Αμοιβές εξαρτημένης εργασίας ανά μισθωτό <sup>(2)</sup>	-7,4	-8,2	-1,7	-3,1	-0,4	-3,9	-2,8	-3,8	Compensation per employee <sup>(2)</sup>
Παραγωγικότητα εργασίας	-6,1	-4,9	-1,8	3,1	1,1	2,4	2,5	2,1	Labour productivity
Μοναδιαίο κόστος εργασίας <sup>(3)</sup>	-2,0	-3,1	1,6	-5,5	-0,1	-6,0	-5,7	-5,9	Unit labour cost <sup>(3)</sup>
Αποπληθωριστής ΑΕΠ	0,1	0,9	1,8	0,1	1,5	0,4	-1,0	-0,7	GDP deflator

Πηγή: Διεύθυνση Εθνικών Λογαριασμών ΕΛΣΤΑΤ.

(1) Προσωρινά στοιχεία.

(2) Περιλαμβάνονται όλοι οι κλάδοι οικονομικής δραστηριότητας.

(3) Το μοναδιαίο κόστος εργασίας (ULC) μετρά το μέσο κόστος εργασίας ανά μονάδα προϊόντος και υπολογίζεται ως ποσοστό της αμοιβής της εργασίας επί του πραγματικού ΑΕΠ.

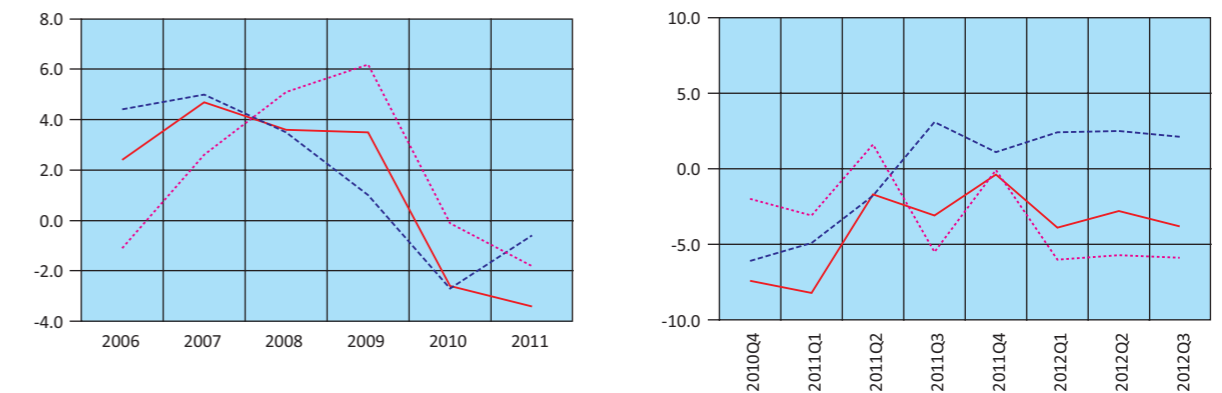
Source: National Accounts Division ELSTAT.

(1) Provisional data.

(2) All branches of economic activity are included.

(3) Unit labour cost (ULC) measures the average cost of labour per unit of output and is calculated as the ratio of labour compensation to real GDP.

Εθνικοί Λογαριασμοί: Μισθοί, παραγωγικότητα και κόστος εργασίας (ετήσια μεταβολή)  
National Accounts: Wages, productivity and labour cost (y-o-y change)



— Αμοιβές εξαρτημένης εργασίας ανά μισθωτό - Compensation per employee  
- - - Παραγωγικότητα εργασίας - Labour productivity  
... Μοναδιαίο κόστος εργασίας - Unit labour cost

Πίνακας 11. ΕΛΛΑΣ: ΚΥΡΙΑ ΜΕΓΕΘΗ ΓΕΝΙΚΗΣ ΚΥΒΕΡΝΗΣΗΣ, 2000 - 2011<sup>(1)</sup>

Σε εκατομμύρια €

	2000	2001	2002	2003	2004	2005
Έσοδα	58,605	59,930	63,041	67,290	70,583	75,219
Φόροι στην παραγωγή και στις εισαγωγές, εισπραττόμενοι	18,569	19,519	20,159	20,756	21,637	22,753
Φόροι στο εισόδημα, εισπραττόμενοι	13,158	12,528	13,415	13,498	14,825	16,589
Κοινωνικές εισφορές, εισπραττόμενες	16,989	18,397	21,310	23,722	24,671	26,104
Λοιπά τρέχοντα έσοδα	5,955	7,341	6,237	6,365	6,360	6,694
Κεφαλαιακές μεταβιβάσεις, εισπραττόμενες	3,934	2,145	1,920	2,949	3,090	3,079
Συνολικές Δαπάνες	63,694	66,432	70,614	77,143	84,333	86,097
Πρωτογενείς Δαπάνες	53,640	56,975	61,873	68,556	75,347	77,090
Αμοιβές εξαρτημένης εργασίας, πληρωνόμενες	14,270	15,180	17,308	18,641	21,345	22,384
Κοινωνικές παροχές	20,155	22,499	24,184	27,332	28,873	31,814
Προϊόντα και υπηρεσίες	8,778	9,063	10,229	10,387	10,155	10,884
Επιδότησεις, πληρωνόμενες	192	195	205	238	240	257
Λοιπές τρέχουσες μεταβιβάσεις, πληρωνόμενες	1,456	1,556	1,563	2,393	3,421	3,321
Κεφαλαιακές μεταβιβάσεις, πληρωνόμενες	8,789	8,482	8,384	9,565	11,313	8,430
Τόκοι, πληρωνόμενοι	10,054	9,457	8,741	8,587	8,986	9,007
Πρωτογενές ισοζύγιο	4,965	2,955	1,168	-1,266	-4,764	-1,871
Ισοζύγιο Γενικής Κυβέρνησης <sup>(3)</sup>	-5,089	-6,502	-7,573	-9,853	-13,750	-10,879
Ισοζύγιο Γενικής Κυβέρνησης <sup>(4)</sup>	-5,031	-6,542	-7,465	-9,738	-13,940	-10,540
Χρέος Γενικής Κυβέρνησης, κατά Μάαστριχτ <sup>(5)</sup>	140,971	151,869	159,214	168,025	183,187	212,418
(Ως ποσοστό του ΑΕΠ) <sup>(6)</sup>						
Έσοδα	43.0	40.9	40.3	39.0	38.1	39.0
Φόροι στην παραγωγή και στις εισαγωγές, εισπραττόμενοι	13.6	13.3	12.9	12.0	11.7	11.8
Φόροι στο εισόδημα, εισπραττόμενοι	9.7	8.6	8.6	7.8	8.0	8.6
Κοινωνικές εισφορές, εισπραττόμενες	12.5	12.6	13.6	13.8	13.3	13.5
Λοιπά τρέχοντα έσοδα	4.4	5.0	4.0	3.7	3.4	3.5
Κεφαλαιακές μεταβιβάσεις, εισπραττόμενες	2.9	1.5	1.2	1.7	1.7	1.6
Συνολικές Δαπάνες	46.7	45.4	45.1	44.7	45.5	44.6
Πρωτογενείς Δαπάνες	39.4	38.9	39.5	39.8	40.7	39.9
Αμοιβές εξαρτημένης εργασίας, πληρωνόμενες	10.5	10.4	11.1	10.8	11.5	11.6
Κοινωνικές παροχές	14.8	15.4	15.4	15.9	15.6	16.5
Προϊόντα και υπηρεσίες	6.4	6.2	6.5	6.0	5.5	5.6
Επιδότησεις, πληρωνόμενες	0.1	0.1	0.1	0.1	0.1	0.1
Λοιπές τρέχουσες μεταβιβάσεις, πληρωνόμενες	1.1	1.1	1.0	1.4	1.8	1.7
Κεφαλαιακές μεταβιβάσεις, πληρωνόμενες	6.4	5.8	5.4	5.5	6.1	4.4
Τόκοι, πληρωνόμενοι	7.4	6.5	5.6	5.0	4.9	4.7
Πρωτογενές ισοζύγιο	3.6	2.0	0.7	-0.7	-2.6	-1.0
Ισοζύγιο Γενικής Κυβέρνησης <sup>(3)</sup>	-3.7	-4.4	-4.8	-5.7	-7.4	-5.6
Ισοζύγιο Γενικής Κυβέρνησης <sup>(4)</sup>	-3.7	-4.5	-4.8	-5.6	-7.5	-5.5
Χρέος Γενικής Κυβέρνησης, κατά Μάαστριχτ <sup>(5)</sup>	103.4	103.7	101.7	97.4	98.9	110.0
ΑΕΠ σε αγοραίες τιμές (σε εκατομμύρια €)	136,281	146,428	156,615	172,431	185,266	193,050

Πηγή: Διεύθυνση Εθνικών Λογαριασμών ΕΛΣΤΑΤ.

(1) 2005 - 2011: Προσωρινά στοιχεία.

(2) Από το έτος 2006 στο έλλειμμα και στο χρέος περιλαμβάνονται οι Δημόσιες Επιχειρήσεις που έχουν αναταξινομηθεί στον τομέα της Γενικής Κυβέρνησης.

(3) Ισοζύγιο κατά ΕΣΛ95 (δεν περιλαμβάνονται οι συναλλαγές της ανταλλαγής ομολόγων).

(4) Ισοζύγιο κατά ΔΥΕ - Διαδικασία Υπερβολικού Ελλείμματος (περιλαμβάνονται οι συναλλαγές της ανταλλαγής ομολόγων).

(5) Το χρέος όπως ορίζεται από τη Συνθήκη του Μάαστριχτ.

(6) 2005 - 2011: Αναθεωρημένα στοιχεία ΑΕΠ.

Table 11. GREECE: MAIN AGGREGATES OF GENERAL GOVERNMENT, 2000 - 2011<sup>(1)</sup>

In million €

	2006 <sup>(2)</sup>	2007	2008	2009	2010	2011	
	81,844	90,915	94,848	88,602	90,232	88,188	Revenue
	25,948	28,425	28,985	26,153	27,345	26,635	Taxes on production and imports, receivable
	16,975	18,219	18,714	19,146	17,515	18,031	Taxes on income and property, receivable
	25,942	28,962	30,749	29,457	29,764	27,492	Social contributions
	7,825	9,588	11,164	10,609	11,001	11,071	Other
	5,154	5,721	5,236	3,237	4,607	4,959	Capital transfers, receivable
	94,407	106,009	117,992	124,669	114,302	108,003	Total expenditure
	84,629	95,325	106,055	112,752	101,109	92,979	Primary expenditure
	23,334	25,464	28,000	31,010	27,773	25,938	Compensation of employees, payable
	35,625	39,941	45,758	48,972	47,476	47,297	Social benefits
	12,387	15,030	15,046	17,111	13,423	9,794	Goods and services
	277	144	70	123	129	119	Subsidies, payable
	3,239	3,631	3,970	3,551	3,420	2,597	Other current transfers, payable
	9,767	11,115	13,211	11,985	8,888	7,234	Capital transfers, payable
	9,778	10,684	11,937	11,917	13,193	15,024	Interest payments
	-2,785	-4,410	-11,207	-24,150	-10,877	-4,791	Primary balance
	-12,563	-15,094	-23,144	-36,067	-24,070	-19,815	Overall balance <sup>(3)</sup>
	-11,973	-14,418	-22,880	-36,125	-23,732	-19,686	Overall balance <sup>(4)</sup>
	224,876	239,490	263,284	299,682	329,513	355,792	Gross debt (Maastricht) <sup>(5)</sup>
							(As percentage of GDP) <sup>(6)</sup>
	39.2	40.8	40.7	38.3	40.6	42.3	Revenue
	12.4	12.8	12.4	11.3	12.3	12.8	Taxes on production and imports, receivable
	8.1	8.2	8.0	8.3	7.9	8.6	Taxes on income and property, receivable
	12.4	13.0	13.2	12.7	13.4	13.2	Social contributions
	3.7	4.3	4.8	4.6	5.0	5.3	Other
	2.5	2.6	2.2	1.4	2.1	2.4	Capital transfers, receivable
	45.2	47.6	50.6	54.0	51.5	51.8	Total expenditure
	40.5	42.8	45.5	48.8	45.5	44.6	Primary expenditure
	11.2	11.4	12.0	13.4	12.5	12.4	Compensation of employees, payable
	17.1	17.9	19.6	21.2	21.3	22.6	Social benefits
	5.9	6.7	6.5	7.4	6.2	4.7	Goods and services
	0.1	0.1	0.0	0.1	0.1	0.1	Subsidies, payable
	1.6	1.6	1.7	1.5	1.5	1.2	Other current transfers, payable
	4.7	5.0	5.7	5.2	4.0	3.5	Capital transfers, payable
	4.7	4.8	5.1	5.2	5.9	7.2	Interest payments
	-1.3	-2.0	-4.8	-10.5	-4.9	-2.3	Primary balance
	-6.0	-6.8	-9.9	-15.6	-10.8	-9.5	Overall balance <sup>(3)</sup>
	-5.7	-6.5	-9.8	-15.6	-10.7	-9.4	Overall balance <sup>(4)</sup>
	107.7	107.5	112.9	129.7	148.3	170.6	Gross debt (Maastricht) <sup>(5)</sup>
	208,622	223,160	233,198	231,081	222,151	208,532	GDP at market prices (in million €)

Source: National Accounts Division ELSTAT.

(1) 2005 - 2011: Provisional data.

(2) From 2006 onwards, the deficit and debt figures reflect also data of the Public Corporations that have been reclassified into the General Government sector.

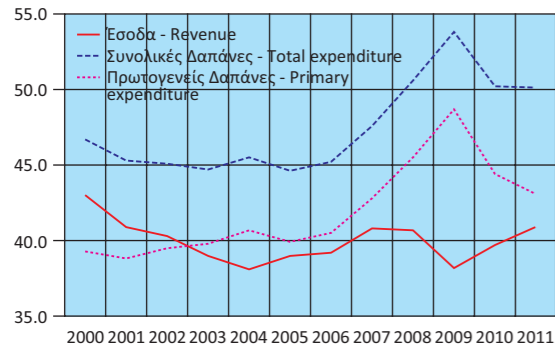
(3) Balance according to ESA95 (swaps transactions are not included).

(4) EDP Balance (swaps transactions are included).

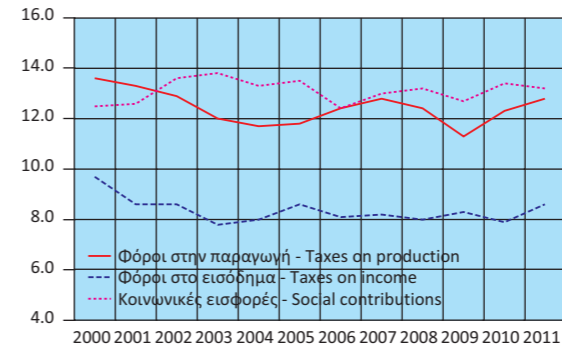
(5) Debt as defined in the Maastricht Treaty.

(6) 2005 - 2011: Revised GDP data.

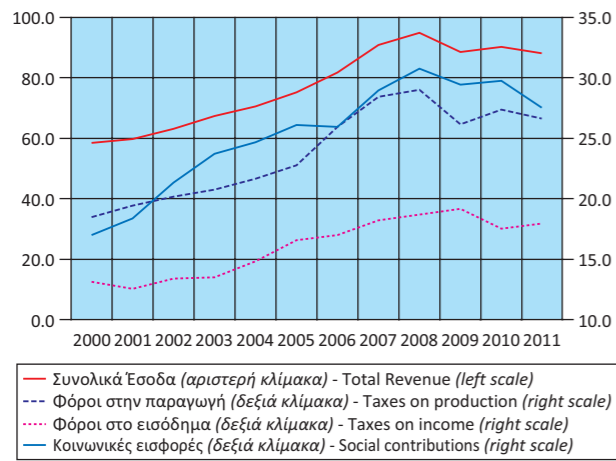
Κύρια μεγέθη Γενικής Κυβέρνησης ως ποσοστό του ΑΕΠ  
Main aggregates of General Government as percentage of GDP



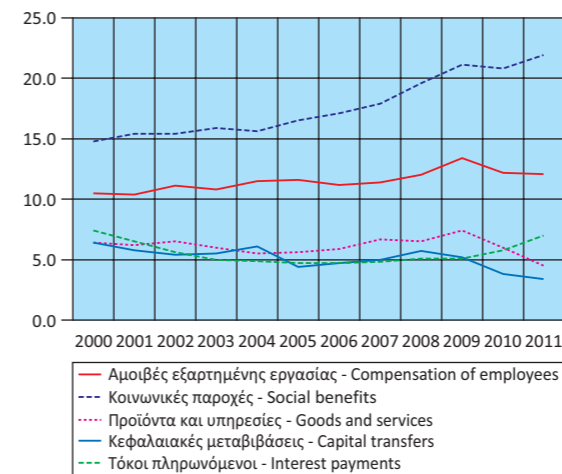
Έσοδα Γενικής Κυβέρνησης ως ποσοστό του ΑΕΠ  
Revenue of General Government as percentage of GDP



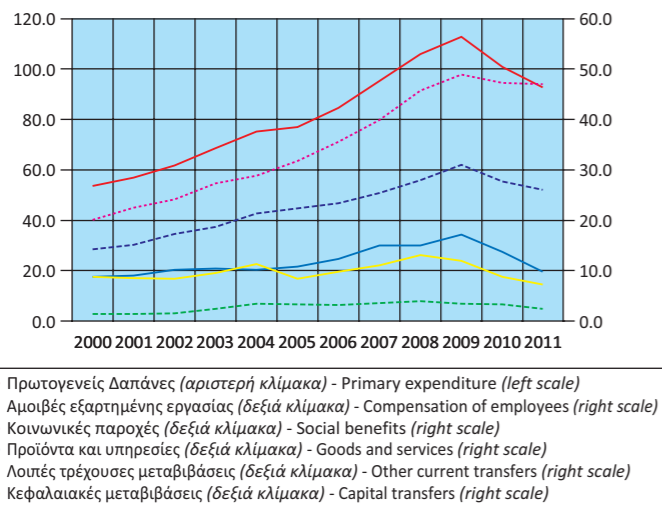
Έσοδα Γενικής Κυβέρνησης (σε δισ. €)  
Revenue of General Government (in bil. €)



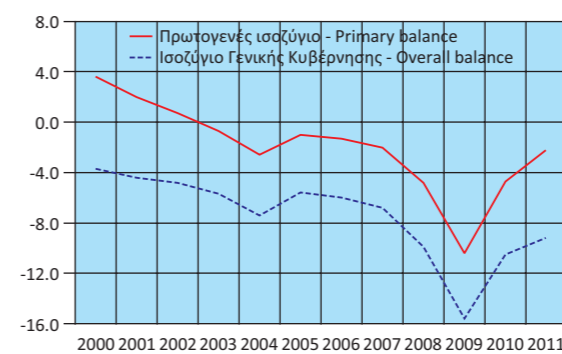
Έξοδα Γενικής Κυβέρνησης ως ποσοστό του ΑΕΠ  
Expenditure of General Government as percentage of GDP



Έξοδα Γενικής Κυβέρνησης (σε δισ. €)  
Expenditure of General Government (in bil. €)



Πρωτογενές Ισοζύγιο και Ισοζύγιο Γενικής Κυβέρνησης ως ποσοστό του ΑΕΠ  
Primary balance and Overall balance of General Government as percentage of GDP



Πίνακας 12. ΕΛΛΑΣ: ΚΥΡΙΑ ΜΕΓΕΘΗ ΓΕΝΙΚΗΣ ΚΥΒΕΡΝΗΣΗΣ, ΤΡΙΜΗΝΙΑΙΑ ΣΤΟΙΧΕΙΑ, 2009 - 2012<sup>(1)</sup>

Σε εκατομμύρια €

	2009 Q4	2010 Q1	2010 Q2	2010 Q3	2010 Q4	2011 Q1
Έσοδα	26,638	19,853	22,112	21,680	26,587	19,291
Φόροι στην παραγωγή και στις εισαγωγές, εισπραττόμενοι	7,897	6,008	6,609	7,261	7,467	5,776
Φόροι στο εισόδημα, εισπραττόμενοι	5,367	3,859	4,295	3,957	5,404	3,463
Κοινωνικές εισφορές, εισπραττόμενες	7,945	7,331	7,219	7,118	8,096	7,133
Λοιπά τρέχοντα έσοδα	3,598	2,519	2,908	2,739	2,835	2,286
Κεφαλαιακές μεταβιβάσεις, εισπραττόμενες	1,831	136	1,081	605	2,785	633
Συνολικές Δαπάνες	36,970	27,473	27,426	26,726	32,677	23,716
Πρωτογενείς Δαπάνες	33,916	24,180	24,130	23,354	29,445	20,027
Αμοιβές εξαρτημένης εργασίας, πληρωνόμενες	8,971	6,554	6,962	6,608	7,649	5,877
Κοινωνικές παροχές	13,520	12,435	11,475	10,892	12,674	10,783
Προϊόντα και υπηρεσίες	6,100	2,514	3,341	3,030	4,538	1,510
Επιδότησεις, πληρωνόμενες	32	22	24	30	53	15
Λοιπές τρέχουσες μεταβιβάσεις, πληρωνόμενες	1,188	1,322	560	801	737	1,081
Κεφαλαιακές μεταβιβάσεις, πληρωνόμενες	4,105	1,333	1,768	1,993	3,794	761
Τόκοι, πληρωνόμενοι	3,054	3,293	3,296	3,372	3,232	3,689
Πρωτογενές ισοζύγιο	-7,278	-4,327	-2,018	-1,674	-2,858	-736
Ισοζύγιο Γενικής Κυβέρνησης <sup>(2)</sup>	-10,332	-7,620	-5,314	-5,046	-6,090	-4,425
Χρέος Γενικής Κυβέρνησης, κατά Μάαστριχτ <sup>(3)</sup>	299,682	309,676	314,140	322,978	329,513	341,146
(Ως ποσοστό των εσόδων)						
Φόροι στην παραγωγή και στις εισαγωγές, εισπραττόμενοι	29,6	30,3	29,9	33,5	28,1	29,9
Φόροι στο εισόδημα, εισπραττόμενοι	20,1	19,4	19,4	18,3	20,3	18,0
Κοινωνικές εισφορές, εισπραττόμενες	29,8	36,9	32,6	32,8	30,5	37,0
Λοιπά τρέχοντα έσοδα	13,5	12,7	13,2	12,6	10,7	11,9
Κεφαλαιακές μεταβιβάσεις, εισπραττόμενες	6,9	0,7	4,9	2,8	10,5	3,3
(Ως ποσοστό των συνολικών δαπανών)						
Πρωτογενείς Δαπάνες	91,7	88,0	88,0	87,4	90,1	84,4
Αμοιβές εξαρτημένης εργασίας, πληρωνόμενες	24,3	23,9	25,4	24,7	23,4	24,8
Κοινωνικές παροχές	36,6	45,3	41,8	40,8	38,8	45,5
Προϊόντα και υπηρεσίες	16,5	9,2	12,2	11,3	13,9	6,4
Επιδότησεις, πληρωνόμενες	0,1	0,1	0,1	0,1	0,2	0,1
Λοιπές τρέχουσες μεταβιβάσεις, πληρωνόμενες	3,2	4,8	2,0	3,0	2,3	4,6
Κεφαλαιακές μεταβιβάσεις, πληρωνόμενες	11,1	4,9	6,4	7,5	11,6	3,2
Τόκοι, πληρωνόμενοι	8,3	12,0	12,0	12,6	9,9	15,6
Ετήσια ποσοστιαία μεταβολή <sup>(4)</sup>						
Έσοδα		7,5	-2,5	4,1	-0,2	-2,8
Φόροι στην παραγωγή και στις εισαγωγές, εισπραττόμενοι		10,5	1,5	15,1	-5,4	-3,9
Φόροι στο εισόδημα, εισπραττόμενοι		-0,5	-16,7	-16,6	0,7	-10,3
Κοινωνικές εισφορές, εισπραττόμενες		9,2	-7,5	1,8	1,9	-2,7
Λοιπά τρέχοντα έσοδα		10,1	16,2	23,3	-21,2	-9,2
Κεφαλαιακές μεταβιβάσεις, εισπραττόμενες		-14,5	56,4	8,8	52,1	365,4
Συνολικές Δαπάνες		2,2	-13,1	-8,6	-11,6	-13,7
Πρωτογενείς Δαπάνες		0,3	-15,4	-10,9	-13,2	-17,2
Αμοιβές εξαρτημένης εργασίας, πληρωνόμενες		-0,1	-12,1	-12,5	-14,7	-10,3
Κοινωνικές παροχές		5,7	-8,4	-2,4	-6,3	-13,3
Προϊόντα και υπηρεσίες		-17,9	-15,9	-23,8	-25,6	-39,9
Επιδότησεις, πληρωνόμενες		-26,7	-14,3	-9,1	65,6	-31,8
Λοιπές τρέχουσες μεταβιβάσεις, πληρωνόμενες		40,5	-25,7	19,9	-38,0	-18,2
Κεφαλαιακές μεταβιβάσεις, πληρωνόμενες		-23,6	-46,7	-29,2	-7,6	-42,9
Τόκοι, πληρωνόμενοι		18,7	8,1	10,9	5,8	12,0
Πρωτογενές έλλειμμα		-23,1	-65,6	-68,9	-60,7	-83,0
Έλλειμμα Γενικής Κυβέρνησης <sup>(2)</sup>		-9,3	-40,3	-40,1	-41,1	-41,9

Πηγή: Διεύθυνση Εθνικών Λογαριασμών ΕΛΣΤΑΤ.

(1) 2009 - 2012: Προσωρινά στοιχεία.

(2) Κατά ΕΣΛ95.

(3) Το χρέος όπως ορίζεται από τη Συνθήκη του Μάαστριχτ.

(4) Οι μεταβολές δεν εμφανίζονται λόγω μη συγκρισιμότητας των τριμηνιαίων στοιχείων της περιόδου 2009 - 2012 με τα προηγούμενα έτη.

(5) Περιλαμβάνει μείωση του χρέους στο πλαίσιο της πρωτοβουλίας «συμμετοχή του ιδιωτικού τομέα» (PSI).

Table 12. GREECE: MAIN AGGREGATES OF GENERAL GOVERNMENT, QUARTERLY DATA, 2009 - 2012<sup>(1)</sup>

In million €

	2011 Q2	2011 Q3	2011 Q4	2012Q1	2012Q2	2012Q3	
	20,562	21,451	26,884	18,983	21,053	21,113	Revenue
	6,333	6,917	7,609	5,529	5,785	6,253	Taxes on production and imports, receivable
	4,000	4,554	6,014	3,373	5,170	5,042	Taxes on income and property, receivable
	6,789	6,657	6,913	6,520	6,677	6,569	Social contributions
	2,715	2,608	3,462	2,378	2,956	2,263	Other
	725	715	2,886	1,183	465	986	Capital transfers, receivable
	27,798	27,005	29,484	23,520	25,446	29,068	Total expenditure
	23,899	23,233	25,820	20,064	23,094	27,062	Primary expenditure
	6,545	6,479	7,037	5,654	6,068	6,016	Compensation of employees, payable
	12,413	11,743	12,358	10,699	11,331	10,446	Social benefits
	2,115	2,579	3,590	1,858	2,373	1,996	Goods and services
	29	24	51	9	21	20	Subsidies, payable
	553	628	335	1,175	821	605	Other current transfers, payable
	2,244	1,780	2,449	669	2,480	7,979	Capital transfers, payable
	3,899	3,772	3,664	3,456	2,352	2,006	Interest payments
	-3,337	-1,782	1,064	-1,081	-2,041	-5,949	Primary balance
	-7,236	-5,554	-2,600	-4,537	-4,393	-7,955	Overall balance <sup>(2)</sup>
	340,906	347,216	355,792	280,423	300,756	301,193	Gross debt (Maastricht) <sup>(3)</sup>
							(As percentage of Revenues)
	30.8	32.2	28.3	29.1	27.5	29.6	Taxes on production and imports, receivable
	19.5	21.2	22.4	17.8	24.6	23.9	Taxes on income and property, receivable
	33.0	31.0	25.7	34.3	31.7	31.1	Social contributions
	13.2	12.2	12.9	12.5	14.0	10.7	Other
	3.5	3.3	10.7	6.2	2.2	4.7	Capital transfers, receivable
							(As percentage of total Expenditure)
	86.0	86.0	87.6	85.3	90.8	93.1	Primary expenditure
	23.5	24.0	23.9	24.0	23.8	20.7	Compensation of employees, payable
	44.7	43.5	41.9	45.5	44.5	35.9	Social benefits
	7.6	9.6	12.2	7.9	9.3	6.9	Goods and services
	0.1	0.1	0.2	0.0	0.1	0.1	Subsidies, payable
	2.0	2.3	1.1	5.0	3.2	2.1	Other current transfers, payable
	8.1	6.6	8.3	2.8	9.7	27.4	Capital transfers, payable
	14.0	14.0	12.4	14.7	9.2	6.9	Interest payments
							Year-on-year percent change <sup>(4)</sup>
	-7.0	-1.1	1.1	-1.6	2.4	-1.6	Revenue
	-4.2	-4.7	1.9	-4.3	-8.7	-9.6	Taxes on production and imports, receivable
	-6.9	15.1	11.3	-2.6	29.3	10.7	Taxes on income and property, receivable
	-6.0	-6.5	-14.6	-8.6	-1.6	-1.3	Social contributions
	-6.6	-4.8	22.1	4.0	8.9	-13.2	Other
	-32.9	18.2	3.6	86.9	-35.9	37.9	Capital transfers, receivable
	1.4	1.0	-9.8	-0.8	-8.5	7.6	Total expenditure
	-1.0	-0.5	-12.3	0.2	-3.4	16.5	Primary expenditure
	-6.0	-2.0	-8.0	-3.8	-7.3	-7.1	Compensation of employees, payable
	8.2	7.8	-2.5	-0.8	-8.7	-11.0	Social benefits
	-36.7	-14.9	-20.9	23.0	12.2	-22.6	Goods and services
	20.8	-20.0	-3.8	-40.0	-27.6	-16.7	Subsidies, payable
	-1.3	-21.6	-54.5	8.7	48.5	-3.7	Other current transfers, payable
	26.9	-10.7	-35.5	-12.1	10.5	348.3	Capital transfers, payable
	18.3	11.9	13.4	-6.3	-39.7	-46.8	Interest payments
	65.4	6.5	—	46.9	-38.8	233.8	Primary deficit
	36.2	10.1	-57.3	2.5	-39.3	43.2	Overall deficit <sup>(2)</sup>

Source: National Accounts Division ELSTAT.

(1) 2009 - 2012: Provisional data.

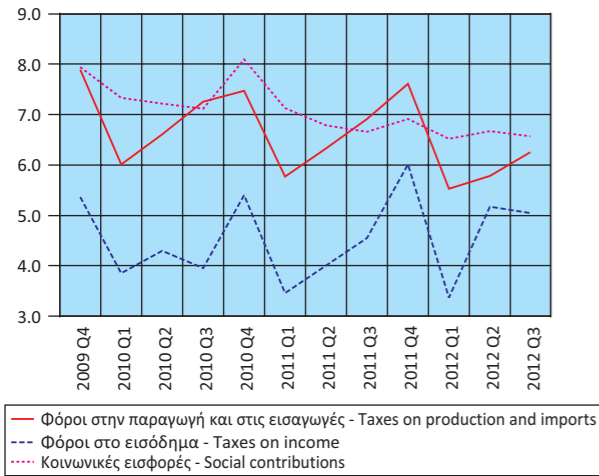
(2) According to ESA95.

(3) Debt as defined in the Maastricht Treaty.

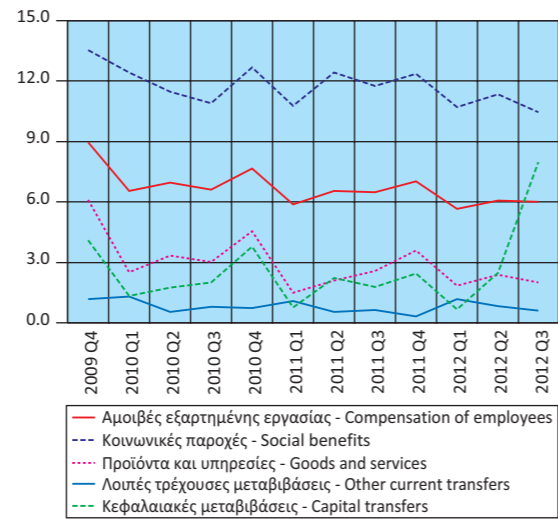
(4) The changes are not presented due to the fact that the quarterly data of the period 2009 - 2012 are not comparable with the data of the previous years.

(5) Includes debt reduction under the private sector involvement (PSI) initiative.

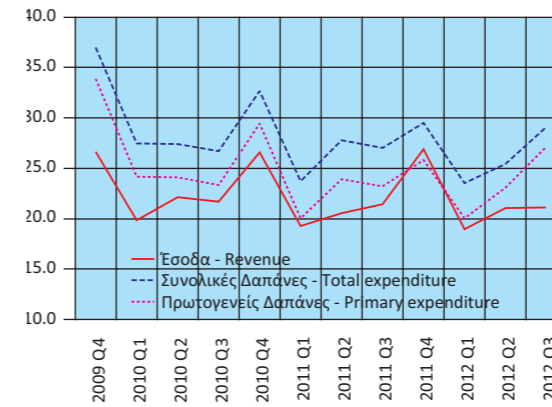
Έσοδα Γενικής Κυβέρνησης (σε δις. €)  
Revenue of General Government (in bil. €)



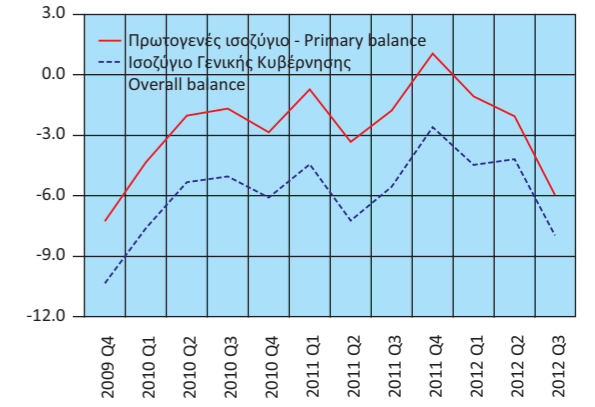
Έξοδα Γενικής Κυβέρνησης (σε δις. €)  
Expenditure of General Government (in bil. €)



Έσοδα - Πρωτογενείς Δαπάνες - Συνολικές Δαπάνες (σε δις. €)  
Revenue - Primary Expenditure - Total Expenditure (in bil. €)



Πρωτογενές Ισοζύγιο και Ισοζύγιο Γενικής Κυβέρνησης (σε δις. €)  
Primary balance and Overall balance of General Government (in bil. €)



Πίνακας 13. ΕΛΛΑΣ: ΧΡΕΟΣ ΓΕΝΙΚΗΣ ΚΥΒΕΡΝΗΣΗΣ, 2000 - 2012

Σε εκατομμύρια €

	2000	2001	2002	2003	2004	2005	2006 <sup>(1)</sup>
<b>Ονομαστική αξία υπολοίπου χρέους στο τέλος του έτους</b>	<b>140.971</b>	<b>151.869</b>	<b>159.214</b>	<b>168.025</b>	<b>183.187</b>	<b>212.418</b>	<b>224.876</b>
Νόμισμα και καταθέσεις	178	198	842	756	1.006	1.235	988
Χρεόγραφα εκτός από μετοχές, χωρίς χρηματοοικονομικά παράγωγα	115.985	125.940	135.022	144.006	159.537	169.492	179.542
Βραχυπρόθεσμα (≤1 έτους)	1.766	752	982	3.084	2.568	1.156	943
Μακροπρόθεσμα (>1 έτους)	114.219	125.188	134.040	140.922	156.969	168.336	178.600
Δάνεια	24.808	25.731	23.350	23.263	22.644	41.691	44.345
Βραχυπρόθεσμα	2.726	1.533	416	325	271	181	1.536
Μακροπρόθεσμα	22.082	24.198	22.934	22.938	22.373	41.510	42.809
<i>(Ως ποσοστό του χρέους)</i>							
Νόμισμα και καταθέσεις	0,1	0,1	0,5	0,4	0,5	0,6	0,4
Χρεόγραφα εκτός από μετοχές, χωρίς χρηματοοικονομικά παράγωγα	82,3	82,9	84,8	85,7	87,1	79,8	79,8
Βραχυπρόθεσμα	1,3	0,5	0,6	1,8	1,4	0,5	0,4
Μακροπρόθεσμα	81,0	82,4	84,2	83,9	85,7	79,2	79,4
Δάνεια	17,6	16,9	14,7	13,8	12,4	19,6	19,7
Βραχυπρόθεσμα	1,9	1,0	0,3	0,2	0,1	0,1	0,7
Μακροπρόθεσμα	15,7	15,9	14,4	13,7	12,2	19,5	19,0

Πηγή: Διεύθυνση Εθνικών Λογαριασμών ΕΛΣΤΑΤ.

(1) Από το έτος 2006 στο έλλειμμα και στο χρέος περιλαμβάνονται οι Δημόσιες Επιχειρήσεις που έχουν αναταξινομηθεί στον τομέα της Γενικής Κυβέρνησης.

(2) Περιλαμβάνει μείωση του χρέους στο πλαίσιο της πρωτοβουλίας «συμμετοχή του ιδιωτικού τομέα» (PSI).

Table 13. GREECE: GENERAL GOVERNMENT DEBT, 2000 - 2012

In million €

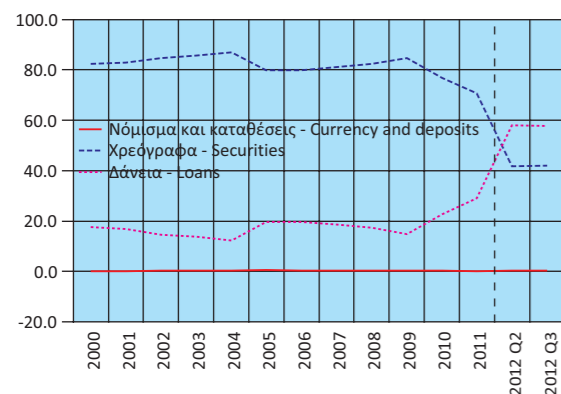
	2007	2008	2009	2010	2011	2012Q2	2012Q3	
<b>Nominal value of debt outstanding at the end of year</b>	<b>239.490</b>	<b>263.284</b>	<b>299.682</b>	<b>329.513</b>	<b>355.792</b>	<b>300.756</b>	<b>301.193</b>	
Currency and deposits	693	728	1.477	1.005	820	956	959	
Securities other than shares, excl. financial derivatives	194.337	217.012	253.622	253.433	251.848	125.329	126.145	
Short-term (≤1 year)	1.625	5.496	10.820	9.121	11.844	13.332	16.500	
Long-term (>1 year)	192.712	211.516	242.802	244.312	240.004	111.997	109.645	
Loans	44.460	45.544	44.583	75.075	103.124	174.472	174.089	
Short-term	555	294	1.514	2.624	2.605	371	345	
Long-term	43.905	45.250	43.069	72.451	100.519	174.101	173.744	
<i>(As percentage of Debt)</i>								
Currency and deposits	0,3	0,3	0,5	0,3	0,2	0,3	0,3	
Securities other than shares, excl. financial derivatives	81,1	82,4	84,6	76,9	70,8	41,7	41,9	
Short-term	0,7	2,1	3,6	2,8	3,3	4,4	5,5	
Long-term	80,5	80,3	81,0	74,1	67,5	37,2	36,4	
Loans	18,6	17,3	14,9	22,8	29,0	58,0	57,8	
Short-term	0,2	0,1	0,5	0,8	0,7	0,1	0,1	
Long-term	18,3	17,2	14,4	22,0	28,3	57,9	57,7	

Source: National Accounts Division ELSTAT.

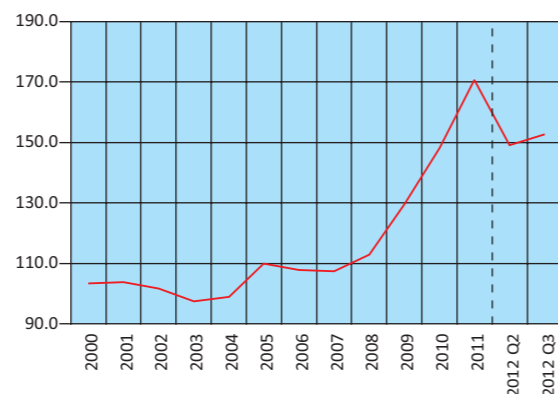
(1) From 2006 onwards, the deficit and debt figures reflect also data of the Public Corporations that have been reclassified into the General Government sector.

(2) Includes debt reduction under the private sector involvement (PSI) initiative.

Δομή Χρέους Γενικής Κυβέρνησης (ποσοστό συνόλου)  
Structure of General Government Debt (percent of total)



Διαχρονική εξέλιξη του χρέους ως ποσοστό του ΑΕΠ  
Evolution of Debt as percentage of GDP





Πίνακας 14. ΕΛΛΑΣ: ΠΛΗΘΥΣΜΟΣ ΗΛΙΚΙΑΣ 15 ΕΤΩΝ ΚΑΙ ΑΝΩ, ΚΑΤΑ ΚΑΤΑΣΤΑΣΗ ΑΠΑΣΧΟΛΗΣΗΣ, ΤΡΙΜΗΝΙΑΙΑ ΣΤΟΙΧΕΙΑ. 2005 - 2012

Σε χιλιάδες

Περίοδος αναφοράς	Γενικό σύνολο (1) Grand total	Εργατικό δυναμικό				
		Σύνολο Total	Ποσοστό επί του πληθυσμού Percent of population	Απασχολούμενοι Employed	Ποσοστό επί του εργατικού δυναμικού Percent of labour force	Άνεργοι Unemployed
2005 Δ' Τρίμηνο	9,122.3	4,854.3	53.2	4,383.4	90.3	470.9
2006 Α' Τρίμηνο	9,136.0	4,873.1	53.3	4,400.0	90.3	473.1
2006 Β' Τρίμηνο	9,150.1	4,880.2	53.3	4,452.8	91.2	427.4
2006 Γ' Τρίμηνο	9,164.2	4,902.5	53.5	4,494.2	91.7	408.3
2006 Δ' Τρίμηνο	9,179.1	4,891.2	53.3	4,462.1	91.2	429.1
2007 Α' Τρίμηνο	9,195.4	4,906.9	53.4	4,461.2	90.9	445.7
2007 Β' Τρίμηνο	9,206.7	4,917.9	53.4	4,519.9	91.9	398.0
2007 Γ' Τρίμηνο	9,211.3	4,926.8	53.5	4,539.3	92.1	387.5
2007 Δ' Τρίμηνο	9,216.0	4,915.6	53.3	4,519.1	91.9	396.5
2008 Α' Τρίμηνο	9,222.7	4,918.2	53.3	4,511.6	91.7	406.5
2008 Β' Τρίμηνο	9,230.1	4,939.7	53.5	4,582.5	92.8	357.1
2008 Γ' Τρίμηνο	9,237.8	4,944.9	53.5	4,589.8	92.8	355.1
2008 Δ' Τρίμηνο	9,245.8	4,946.3	53.5	4,553.6	92.1	392.7
2009 Α' Τρίμηνο	9,252.7	4,948.1	53.5	4,485.8	90.7	462.3
2009 Β' Τρίμηνο	9,262.4	4,974.5	53.7	4,531.9	91.1	442.6
2009 Γ' Τρίμηνο	9,272.3	5,005.3	54.0	4,540.1	90.7	465.1
2009 Δ' Τρίμηνο	9,282.4	4,991.2	53.8	4,476.8	89.7	514.4
2010 Α' Τρίμηνο	9,292.2	5,012.4	53.9	4,425.6	88.3	586.8
2010 Β' Τρίμηνο	9,301.5	5,021.0	54.0	4,427.0	88.2	594.0
2010 Γ' Τρίμηνο	9,311.0	5,024.9	54.0	4,402.9	87.6	621.9
2010 Δ' Τρίμηνο	9,320.6	5,011.1	53.8	4,299.0	85.8	712.1
2011 Α' Τρίμηνο	9,329.4	4,987.0	53.5	4,194.4	84.1	792.6
2011 Β' Τρίμηνο	9,337.6	4,967.2	53.2	4,156.3	83.7	810.8
2011 Γ' Τρίμηνο	9,346.0	4,957.6	53.0	4,079.3	82.3	878.3
2011 Δ' Τρίμηνο	9,354.5	4,958.7	53.0	3,932.8	79.3	1,025.9
2012 Α' Τρίμηνο	9,362.3	4,958.0	53.0	3,837.9	77.4	1,120.1
2012 Β' Τρίμηνο	9,369.7	4,961.9	53.0	3,793.1	76.4	1,168.8
2012 Γ' Τρίμηνο	9,377.2	4,969.9	53.0	3,739.0	75.2	1,230.9

Πηγή: Διεύθυνση Στατιστικών Πληθυσμού και Αγοράς Εργασίας ΕΛΣΤΑΤ.

(1) Συνολικός πληθυσμός ατόμων που διαμένουν σε ιδιωτικά νοικοκυριά, ηλικίας 15 ετών και άνω, όπως εκτιμάται με βάση τα αποτελέσματα της Απογραφής Πληθυσμού 2001.

Table 14. GREECE: POPULATION AGED 15 YEARS AND OVER, BY EMPLOYMENT STATUS, QUARTERLY DATA, 2005 - 2012

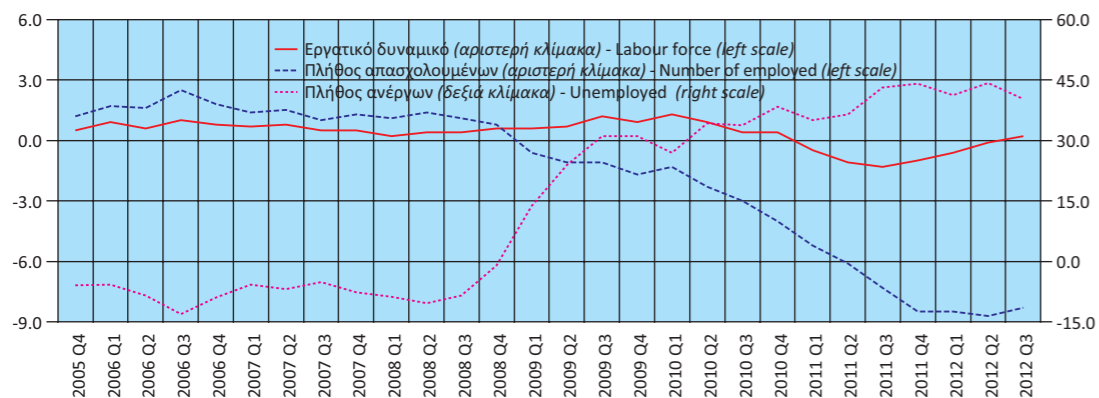
In thousands

Reference period	Μη οικονομικά ενεργός πληθυσμός Economically non-active population	Ετήσια μεταβολή στο πλήθος των ανέργων Year-on-year change in the number of unemployed	Ετήσια μεταβολή στο πλήθος απασχολούμενων Year-on-year change in the number of employed	Ετήσια μεταβολή εργατικού δυναμικού Year-on-year change of labour force	Μέσο ετήσιο ποσοστό ανεργίας Annual average unemployment rate	Ποσοστό επί του εργατικού δυναμικού Percent of labour force
2006 1st Quarter	4,262.9	-5.8	1.7	0.9	8.9	9.7
2006 2nd Quarter	4,269.9	-8.4	1.6	0.6	8.9	8.8
2006 3rd Quarter	4,261.8	-13.1	2.5	1.0	8.9	8.3
2006 4th Quarter	4,287.9	-8.9	1.8	0.8	8.9	8.8
2007 1st Quarter	4,288.5	-5.8	1.4	0.7	8.3	9.1
2007 2nd Quarter	4,288.8	-6.9	1.5	0.8	8.3	8.1
2007 3rd Quarter	4,284.5	-5.1	1.0	0.5	8.3	7.9
2007 4th Quarter	4,300.4	-7.6	1.3	0.5	8.3	8.1
2008 1st Quarter	4,304.5	-8.8	1.1	0.2	7.6	8.3
2008 2nd Quarter	4,290.4	-10.3	1.4	0.4	7.6	7.2
2008 3rd Quarter	4,292.9	-8.4	1.1	0.4	7.6	7.2
2008 4th Quarter	4,299.5	-1.0	0.8	0.6	7.6	7.9
2009 1st Quarter	4,304.5	13.7	-0.6	0.6	9.5	9.3
2009 2nd Quarter	4,287.9	23.9	-1.1	0.7	9.5	8.9
2009 3rd Quarter	4,267.0	31.0	-1.1	1.2	9.5	9.3
2009 4th Quarter	4,291.2	31.0	-1.7	0.9	9.5	10.3
2010 1st Quarter	4,279.8	26.9	-1.3	1.3	12.5	11.7
2010 2nd Quarter	4,280.5	34.2	-2.3	0.9	12.5	11.8
2010 3rd Quarter	4,286.1	33.7	-3.0	0.4	12.5	12.4
2010 4th Quarter	4,309.4	38.4	-4.0	0.4	12.5	14.2
2011 1st Quarter	4,342.4	35.1	-5.2	-0.5	17.7	15.9
2011 2nd Quarter	4,370.5	36.5	-6.1	-1.1	17.7	16.3
2011 3rd Quarter	4,388.4	43.2	-7.3	-1.3	17.7	17.7
2011 4th Quarter	4,395.8	44.1	-8.5	-1.0	17.7	20.7
2012 1st Quarter	4,404.3	41.3	-8.5	-0.6	24.8	22.6
2012 2nd Quarter	4,407.8	44.2	-8.7	-0.1	24.8	23.6
2012 3rd Quarter	4,407.3	40.2	-8.3	0.2	24.8	24.8

Source: Population and Labour Market Statistics Division ELSTAT.

(1) Total number of persons residing in private households, aged 15 years and over, according to the results of the 2001 Population Census.

Εργατικό δυναμικό, απασχολούμενοι, άνεργοι (ετήσια μεταβολή)  
Labour force, employed, unemployed (year-on-year change)



**Πίνακας 15. ΕΛΛΑΣ: ΠΟΣΟΣΤΟ ΑΝΕΡΓΙΑΣ ΓΙΑ ΤΟ ΣΥΝΟΛΟ ΤΟΥ ΠΛΗΘΥΣΜΟΥ, ΓΙΑ ΑΝΔΡΕΣ - ΓΥΝΑΙΚΕΣ ΚΑΙ ΓΙΑ ΝΕΟΥΣ 15 - 29 ΕΤΩΝ<sup>(1)</sup>, 2000 - 2012**

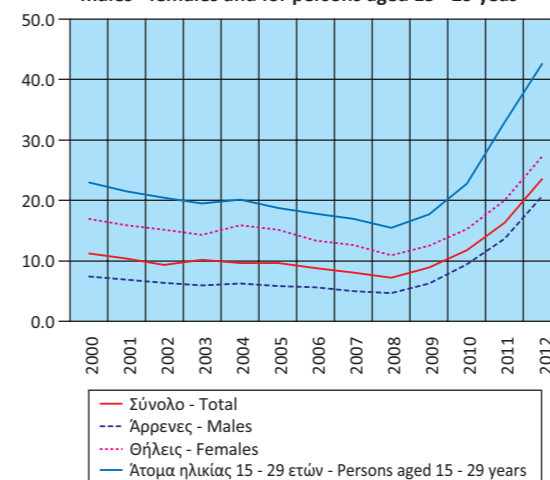
**Table 15. GREECE: UNEMPLOYMENT RATE FOR TOTAL POPULATION, MALES - FEMALES AND FOR PERSONS AGED 15 - 29 YEARS<sup>(1)</sup>, 2000 - 2012**

Έτος Year	Σύνολο Total	Άρρενες Males	Θήλεις Females	Άτομα ηλικίας 15 - 29 ετών Persons aged 15 - 29 Years
2000	11.2	7.4	17.0	23.0
2001	10.4	6.9	15.9	21.5
2002	9.3	6.4	15.2	20.4
2003	10.2	6.0	14.3	19.5
2004	9.6	6.3	15.9	20.1
2005	9.6	5.8	15.2	18.8
2006	8.8	5.6	13.4	17.8
2007	8.1	5.0	12.6	17.0
2008	7.2	4.7	10.9	15.5
2009	8.9	6.3	12.5	17.7
2010	11.8	9.4	15.3	22.8
2011	16.3	13.7	20.0	32.9
2012	23.6	20.8	27.3	42.7

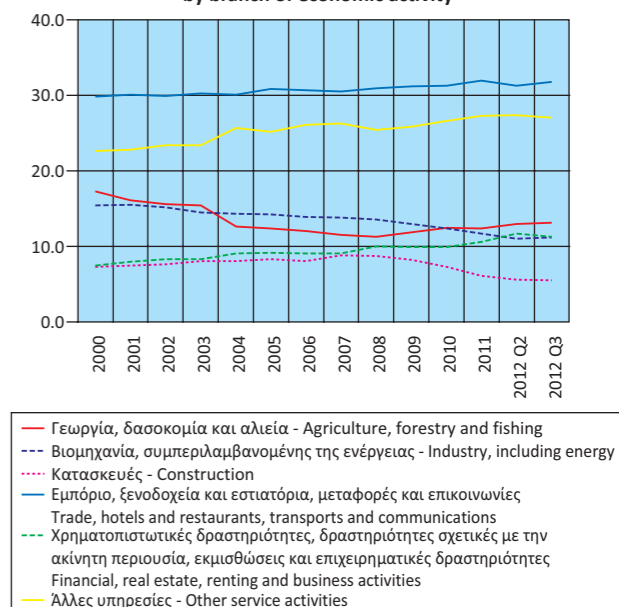
Πηγή: Διεύθυνση Στατιστικών Πληθυσμού και Αγοράς Εργασίας ΕΛΣΤΑΤ.  
(1) Τα στοιχεία αναφέρονται στο Β' τρίμηνο εκάστου έτους.

Source: Population and Labour Market Statistics Division ELSTAT.  
(1) Data refer to the 2nd quarter of each year.

**Ποσοστό ανεργίας για το σύνολο του πληθυσμού, για άντρες - γυναίκες και για νέους 15 - 29 ετών  
Unemployment rate for total population, males - females and for persons aged 15 - 29 years**



**Ποσοστό απασχολούμενων, κατά κλάδο οικονομικής δραστηριότητας  
Share of employment, by branch of economic activity**



**Πίνακας 16. ΕΛΛΑΣ: ΑΠΑΣΧΟΛΟΥΜΕΝΟΙ 15 ΕΤΩΝ ΚΑΙ ΑΝΩ, ΚΑΤΑ ΚΛΑΔΟ ΟΙΚΟΝΟΜΙΚΗΣ ΔΡΑΣΤΗΡΙΟΤΗΤΑΣ, 2000 - 2012**

	2000	2001	2002	2003	2004	2005	2006
<i>(Απόλυτοι αριθμοί σε χιλιάδες)</i>							
<b>ΣΥΝΟΛΟ</b>	<b>4,088.5</b>	<b>4,086.3</b>	<b>4,175.8</b>	<b>4,274.5</b>	<b>4,313.2</b>	<b>4,369.0</b>	<b>4,452.3</b>
Γεωργία, δασοκομία και αλιεία	706.3	658.1	649.6	656.1	543.9	542.0	533.3
Βιομηχανία, συμπεριλαμβανομένης της ενέργειας	630.3	633.5	634.4	620.9	616.9	618.3	620.9
Κατασκευές	300.1	306.8	318.9	345.8	350.3	361.7	362.4
Εμπόριο, ξενοδοχεία και εστιατόρια, μεταφορές και επικοινωνίες	1,219.2	1,230.0	1,250.4	1,292.9	1,298.7	1,345.7	1,368.6
Χρηματοπιστωτικές δραστηριότητες, δραστηριότητες σχετικές με την ακίνητη περιουσία, εκμισθώσεις και επιχειρηματικές δραστηριότητες	308.5	327.4	346.6	356.8	393.6	399.8	404.4
Άλλες υπηρεσίες	924.0	930.5	975.8	1,001.9	1,109.7	1,101.5	1,162.7
<i>(Ποσοστιαία αναλογία)</i>							
<b>ΣΥΝΟΛΟ</b>	<b>100.0</b>	<b>100.0</b>	<b>100.0</b>	<b>100.0</b>	<b>100.0</b>	<b>100.0</b>	<b>100.0</b>
Γεωργία, δασοκομία και αλιεία	17.3	16.1	15.6	15.4	12.6	12.4	12.0
Βιομηχανία, συμπεριλαμβανομένης της ενέργειας	15.4	15.5	15.2	14.5	14.3	14.2	13.9
Κατασκευές	7.3	7.5	7.6	8.1	8.1	8.3	8.1
Εμπόριο, ξενοδοχεία και εστιατόρια, μεταφορές και επικοινωνίες	29.8	30.1	29.9	30.2	30.1	30.8	30.7
Χρηματοπιστωτικές δραστηριότητες, δραστηριότητες σχετικές με την ακίνητη περιουσία, εκμισθώσεις και επιχειρηματικές δραστηριότητες	7.5	8.0	8.3	8.3	9.1	9.2	9.1
Άλλες υπηρεσίες	22.6	22.8	23.4	23.4	25.7	25.2	26.1

Πηγή: Διεύθυνση Στατιστικών Πληθυσμού και Αγοράς Εργασίας ΕΛΣΤΑΤ.

(1) Τα στοιχεία από το 2008 και μετά δεν είναι απολύτως συγκρίσιμα με τα στοιχεία των προηγούμενων ετών, λόγω της εφαρμογής του νέου κώδικα ταξινόμησης των κλάδων οικονομικής δραστηριότητας.

**Table 16. GREECE: EMPLOYED PERSONS AGED 15 YEARS AND OVER, BY BRANCH OF ECONOMIC ACTIVITY, 2000 - 2012**

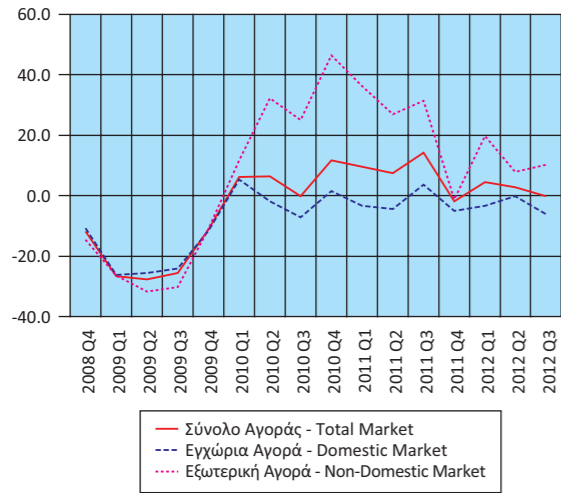
	2007	2008 <sup>(1)</sup>	2009	2010	2011	2012Q2	2012Q3	
<i>(Absolute numbers in thousands)</i>								
<b>TOTAL</b>	<b>4,509.9</b>	<b>4,559.4</b>	<b>4,508.7</b>	<b>4,388.6</b>	<b>4,090.7</b>	<b>3,793.1</b>	<b>3,739.0</b>	<b>TOTAL</b>
Γεωργία, δασοκομία και αλιεία - Agriculture, forestry and fishing	519.7	516.8	536.6	549.8	507.4	494.0	491.5	Agriculture, forestry and fishing
Βιομηχανία, συμπεριλαμβανομένης της ενέργειας - Industry, including energy	620.8	621.4	586.8	542.5	479.4	416.1	419.7	Industry, including energy
Κατασκευές - Construction	394.7	395.1	368.8	322.1	249.6	213.5	204.8	Construction
Εμπόριο, ξενοδοχεία και εστιατόρια, μεταφορές και επικοινωνίες - Trade, hotels and restaurants, transport and communication	1,376.8	1,411.1	1,407.1	1,373.6	1,304.4	1,187.3	1,190.7	Trade, hotels and restaurants, transport and communication
Χρηματοπιστωτικές δραστηριότητες, δραστηριότητες σχετικές με την ακίνητη περιουσία, εκμισθώσεις και επιχειρηματικές δραστηριότητες - Financial, real estate, renting and business activities	411.5	455.9	447.5	433.8	433.3	443.8	423.7	Financial, real estate, renting and business activities
Άλλες υπηρεσίες - Other service activities	1,186.4	1,159.2	1,161.9	1,166.8	1,116.7	1,038.4	1,008.5	Other service activities
<i>(In percent of total)</i>								
<b>TOTAL</b>	<b>100.0</b>	<b>100.0</b>	<b>100.0</b>	<b>100.0</b>	<b>100.0</b>	<b>100.0</b>	<b>100.0</b>	<b>TOTAL</b>
Γεωργία, δασοκομία και αλιεία - Agriculture, forestry and fishing	11.5	11.3	11.9	12.5	12.4	13.0	13.1	Agriculture, forestry and fishing
Βιομηχανία, συμπεριλαμβανομένης της ενέργειας - Industry, including energy	13.8	13.6	13.0	12.4	11.7	11.0	11.2	Industry, including energy
Κατασκευές - Construction	8.8	8.7	8.2	7.3	6.1	5.6	5.5	Construction
Εμπόριο, ξενοδοχεία και εστιατόρια, μεταφορές και επικοινωνίες - Trade, hotels and restaurants, transport and communication	30.5	30.9	31.2	31.3	31.9	31.3	31.8	Trade, hotels and restaurants, transport and communication
Χρηματοπιστωτικές δραστηριότητες, δραστηριότητες σχετικές με την ακίνητη περιουσία, εκμισθώσεις και επιχειρηματικές δραστηριότητες - Financial, real estate, renting and business activities	9.1	10.0	9.9	9.9	10.6	11.7	11.3	Financial, real estate, renting and business activities
Άλλες υπηρεσίες - Other service activities	26.3	25.4	25.8	26.6	27.3	27.4	27.0	Other service activities

Source: Population and Labour Market Statistics Division ELSTAT.

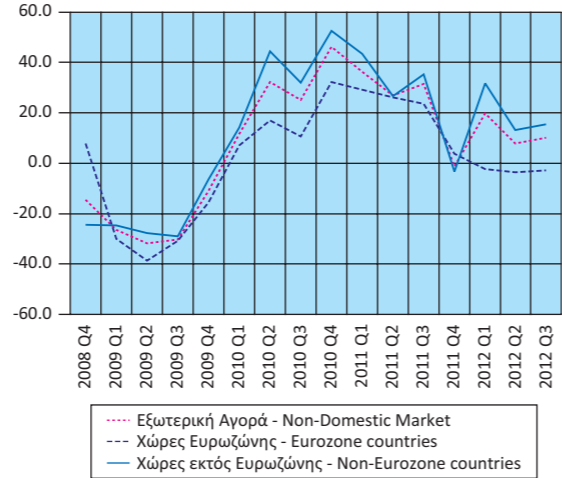
(1) Data from 2008 onwards are not fully comparable with those of previous years, due to the introduction of a new sectoral classification.



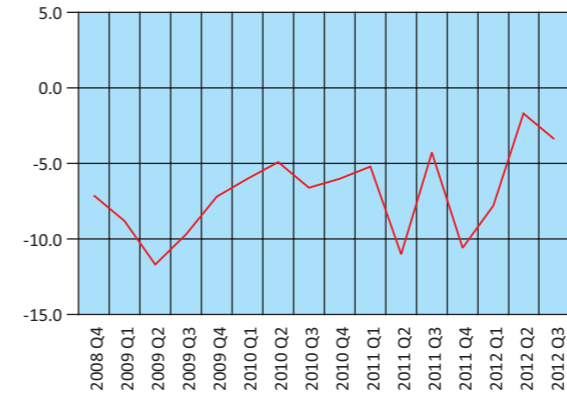
**Δείκτης Κύκλου Εργασιών στη Βιομηχανία (ετήσια μεταβολή %)**  
Turnover Index in Industry (y-o-y change %)



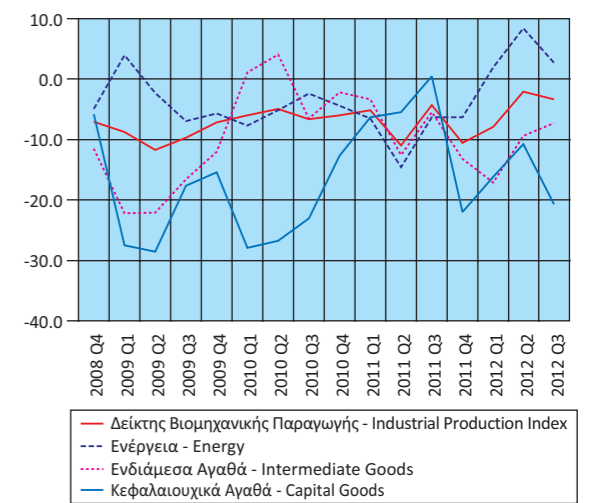
**Δείκτης Κύκλου Εργασιών στη Βιομηχανία, Εξωτερική Αγορά (ετήσια μεταβολή %)**  
Turnover Index in Industry for the Non-Domestic Market (y-o-y change %)



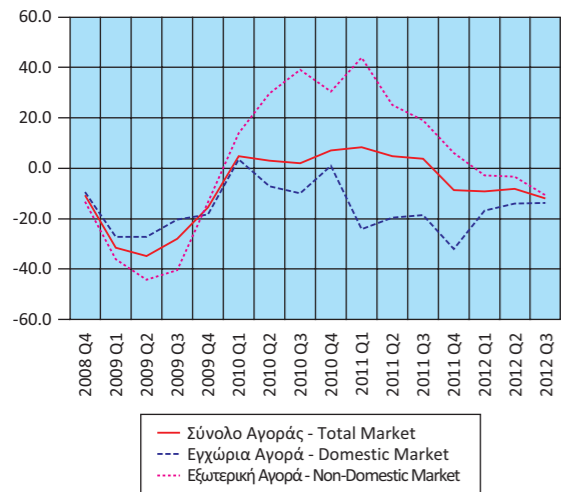
**Δείκτης Βιομηχανικής Παραγωγής (όγκος) (ετήσια μεταβολή %)**  
Industrial Production Index (volume) (y-o-y change %)



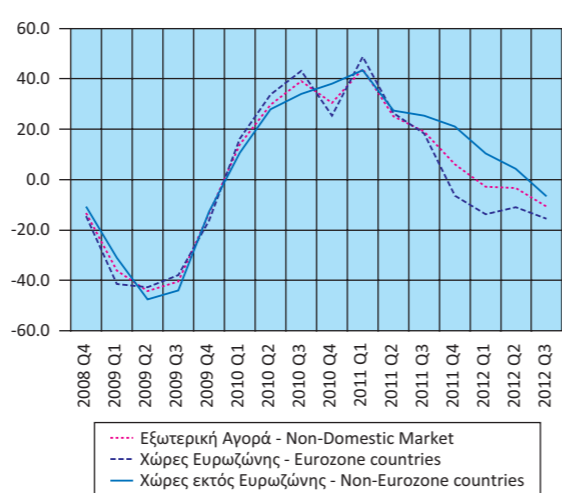
**Δείκτης Βιομηχανικής Παραγωγής (όγκος), κατά Ομάδες Βιομηχανικών Κλάδων 1.2.3 (ετήσια μεταβολή %)**  
Industrial Production Index (volume), by Main industrial Groupings 1.2.3 (y-o-y change %)



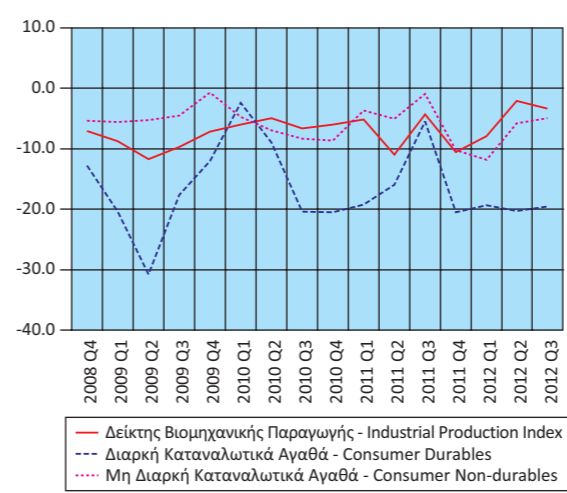
**Δείκτης Νέων Παραγγελιών στη Βιομηχανία (ετήσια μεταβολή %)**  
New Orders Index in Industry (y-o-y change %)



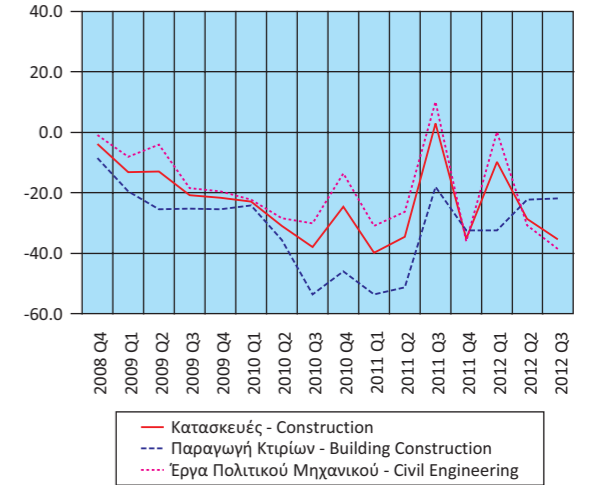
**Δείκτης Νέων Παραγγελιών στη Βιομηχανία, Εξωτερική Αγορά (ετήσια μεταβολή %)**  
New Orders Index in Industry for the Non-Domestic Market (y-o-y change %)



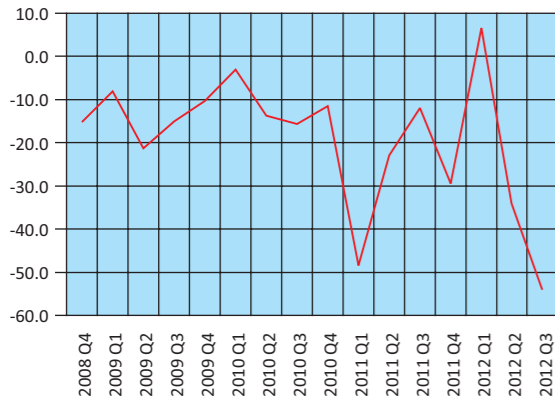
**Δείκτης Βιομηχανικής Παραγωγής (όγκος), κατά Ομάδες Βιομηχανικών Κλάδων 4.5 (ετήσια μεταβολή %)**  
Industrial Production Index (volume), by Main industrial Groupings 4.5 (y-o-y change %)



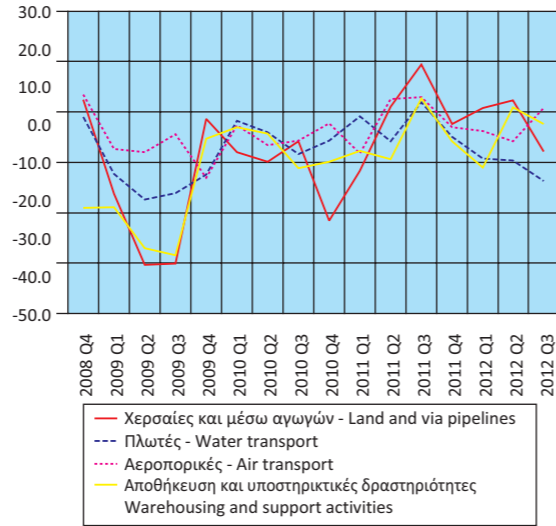
**Δείκτης Παραγωγής στις Κατασκευές (ετήσια μεταβολή %)**  
Production Index in Construction (y-o-y change %)



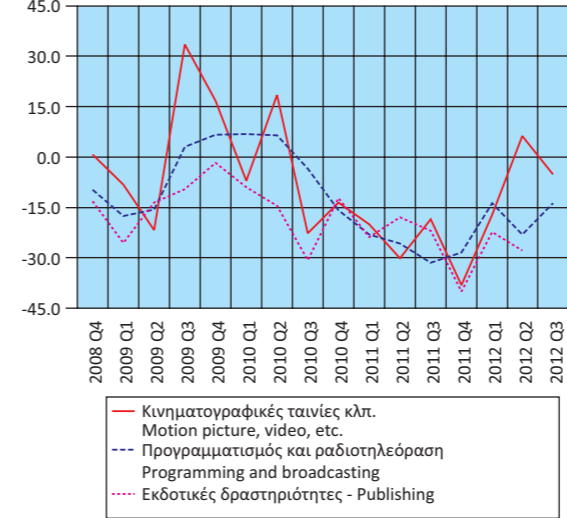
**Οικοδομική Δραστηριότητα (αριθμός οικοδομικών αδειών)**  
(ετήσια μεταβολή %)  
**Building Activity (number of building permits)**  
(y-o-y change %)  
**Οικοδομικές άδειες - Building permits**



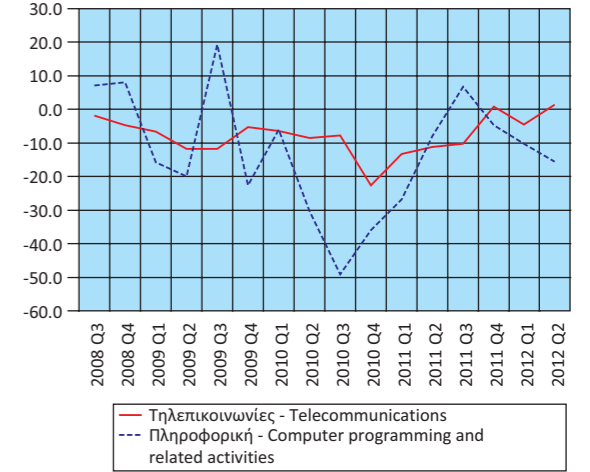
**Δείκτες Κύκλου Εργασιών στον Τομέα των Μεταφορών**  
(ετήσια μεταβολή %)  
**Turnover Indices in Transport**  
(y-o-y change %)



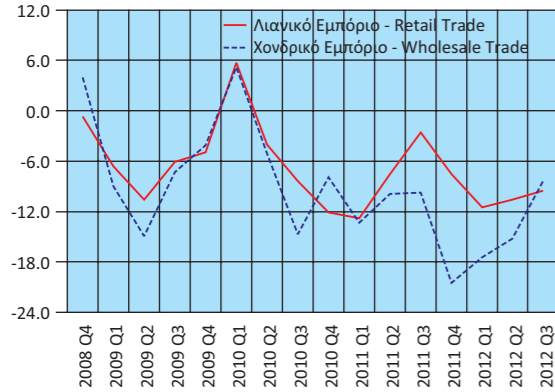
**Δείκτες Κύκλου Εργασιών στον Τομέα**  
**Ενημέρωσης - Επικοινωνίας και Εκδοτικών Δραστηριοτήτων**  
(ετήσια μεταβολή %)  
**Turnover Indices in Information - Communication and**  
**Publishing Activities**  
(y-o-y change %)



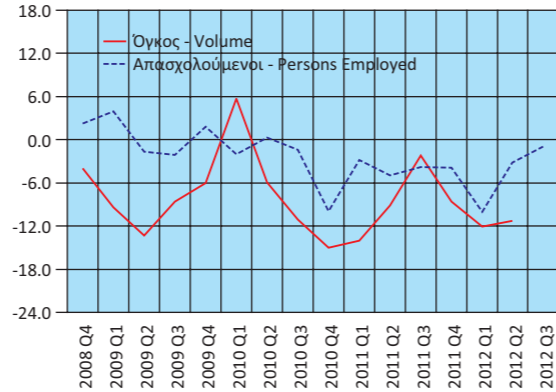
**Δείκτες Κύκλου Εργασιών στις Τηλεπικοινωνίες και**  
**την Πληροφορική (ετήσια μεταβολή %)**  
**Turnover Indices in Telecommunications and Computer**  
**programming and related activities (y-o-y change %)**



**Δείκτες Κύκλου Εργασιών Λιανικού και Χονδρικού Εμπορίου**  
(ετήσια μεταβολή %)  
**Turnover Indices in Retail and Wholesale Trade**  
(y-o-y change %)



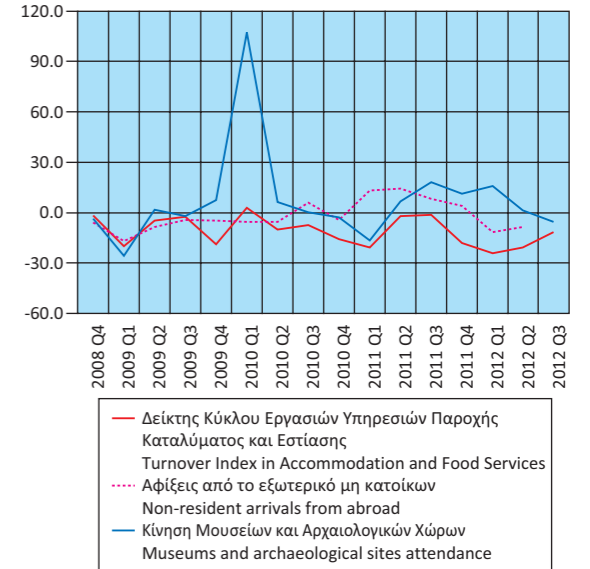
**Δείκτες όγκου και Απασχολομένων στο Λιανικό Εμπόριο**  
(ετήσια μεταβολή %)  
**Indices of Volume and Employed Persons in Retail Trade**  
(y-o-y change %)



**Δείκτες Κύκλου Εργασιών δραστηριοτήτων σχετικών με την**  
**Απασχόληση και τον Καθαρισμό (ετήσια μεταβολή %)**  
**Turnover Indices in Employment**  
**and Cleaning activities (y-o-y change %)**



**Μεγέθη του Τομέα Τουρισμού**  
(ετήσια μεταβολή %)  
**Aggregates of the Tourism Sector**  
(y-o-y change %)



Πίνακας 18. ΕΛΛΑΣ: ΕΘΝΙΚΟΣ ΔΤΚ<sup>(1)</sup>, Εν. ΔΤΚ<sup>(2)</sup>, Εν. ΔΤΚ-ΣΦ<sup>(3)</sup>, ΠΠ<sup>(4)</sup> ΚΑΙ ΔΤΠΒ<sup>(5)</sup>, 2008 - 2012

Table 18. GREECE: CPI<sup>(1)</sup>, HICP<sup>(2)</sup>, HICP-CT<sup>(3)</sup>, CI<sup>(4)</sup> AND PPI<sup>(5)</sup>, 2008 - 2012

Έτος και μήνας Year and month	Μεταβολή από μήνα σε μήνα Monthly rates of change					Μεταβολή με αντίστοιχο δείκτη προηγούμενου έτους Annual rates of change					Μεταβολή μέσου δείκτη δωδεκαμήνου με αντίστοιχο δείκτη προηγούμενου δωδεκαμήνου Annual average rates of change				
	ΔΤΚ CPI	Εν. ΔΤΚ HICP	Εν. ΔΤΚ-ΣΦ HICP-CT	ΠΠ CI	ΔΤΠΒ PPI	ΔΤΚ CPI	Εν. ΔΤΚ HICP	Εν. ΔΤΚ-ΣΦ HICP-CT	ΠΠ CI	ΔΤΠΒ PPI	ΔΤΚ CPI	Εν. ΔΤΚ HICP	Εν. ΔΤΚ-ΣΦ HICP-CT	ΠΠ CI	ΔΤΠΒ PPI
	2009: 1	-0.5	-0.5	-0.5	-1.0	0.4	1.8	2.0	2.0	3.4	-4.0	4.0	4.1	4.0	3.0
2	-0.9	-1.1	-1.1	-1.6	-0.6	1.6	1.8	1.8	3.3	-5.8	3.7	3.8	3.8	3.1	6.5
3	2.0	2.0	1.7	2.8	-0.4	1.3	1.5	1.3	3.1	-7.3	3.5	3.6	3.5	3.2	4.9
4	0.3	0.4	0.6	-0.1	0.4	1.0	1.1	1.1	2.6	-8.1	3.2	3.3	3.2	3.2	3.4
5	0.2	0.2	0.2	0.1	1.2	0.5	0.7	0.6	2.0	-9.5	2.8	3.0	2.9	3.1	1.4
6	-0.1	-0.1	-0.1	0.0	2.2	0.5	0.7	0.6	1.9	-9.2	2.4	2.6	2.5	3.0	-0.5
7	-0.7	-0.7	-1.0	-1.0	-0.7	0.6	0.7	0.4	2.0	-11.0	2.1	2.3	2.2	2.9	-2.7
8	-0.7	-0.8	-0.9	-1.0	1.7	0.8	1.0	0.6	2.1	-7.8	1.8	1.9	1.8	2.8	-4.4
9	1.9	1.9	1.9	2.7	-0.8	0.7	0.7	0.4	2.1	-7.7	1.4	1.6	1.5	2.7	-5.9
10	0.5	0.5	0.5	0.4	0.9	1.2	1.2	0.8	2.1	-3.5	1.2	1.4	1.2	2.6	-6.6
11	0.5	0.6	0.4	0.4	0.4	2.0	2.1	1.5	2.2	1.0	1.2	1.3	1.1	2.5	-6.5
12	0.2	0.1	0.1	0.5	0.2	2.6	2.6	2.0	2.2	5.0	1.2	1.3	1.1	2.4	-5.8
2010: 1	-0.7	-0.8	-0.8	-1.6	1.2	2.4	2.3	1.7	1.7	5.8	1.3	1.4	1.1	2.3	-5.1
2	-0.5	-0.6	-1.1	-1.6	0.3	2.8	2.9	1.7	1.7	6.7	1.4	1.5	1.1	2.2	-4.1
3	3.1	3.1	1.6	3.5	1.4	3.9	3.9	1.6	2.4	8.7	1.6	1.7	1.1	2.1	-2.9
4	1.2	1.2	1.1	0.6	1.5	4.8	4.7	2.1	3.0	9.8	1.9	2.0	1.2	2.1	-1.4
5	0.8	0.8	0.2	0.2	-0.5	5.4	5.3	2.0	3.2	7.9	2.3	2.3	1.3	2.2	0.0
6	-0.3	-0.2	-0.2	-0.1	0.8	5.2	5.2	1.9	3.0	6.5	2.7	2.7	1.4	2.3	1.4
7	-0.5	-0.4	-1.7	-0.8	-1.1	5.5	5.5	1.2	3.2	6.1	3.1	3.1	1.5	2.4	2.9
8	-0.7	-0.7	-1.0	-1.2	0.3	5.5	5.6	1.1	3.0	4.6	3.5	3.5	1.5	2.5	4.1
9	1.9	1.9	1.9	2.8	0.3	5.6	5.7	1.1	3.1	5.8	3.9	3.9	1.6	2.6	5.3
10	0.2	0.1	0.1	0.3	0.1	5.2	5.2	0.7	3.0	5.0	4.3	4.3	1.5	2.6	6.0
11	0.2	0.2	0.2	0.1	1.3	4.9	4.8	0.5	2.6	5.9	4.5	4.5	1.5	2.7	6.5
12	0.4	0.5	0.5	0.1	1.8	5.2	5.2	0.9	2.2	7.6	4.7	4.7	1.4	2.7	6.7
2011: 1	-0.7	-1.0	-1.4	-2.0	0.9	5.2	4.9	0.2	1.7	7.3	4.9	4.9	1.2	2.7	6.8
2	-1.3	-1.3	-1.3	-2.3	1.4	4.4	4.2	0.0	1.0	8.5	5.1	5.0	1.1	2.6	7.0
3	3.3	3.2	3.4	4.1	1.6	4.5	4.3	1.7	1.6	8.7	5.1	5.0	1.1	2.5	7.0
4	0.6	0.7	0.7	0.4	1.0	3.9	3.7	1.3	1.5	8.2	5.0	5.0	1.0	2.4	6.8
5	0.2	0.2	0.2	0.2	-1.3	3.3	3.1	1.3	1.4	7.3	4.9	4.8	1.0	2.3	6.8
6	-0.2	-0.2	-0.2	0.0	0.2	3.3	3.1	1.3	1.5	6.6	4.7	4.6	0.9	2.1	6.8
7	-1.4	-1.4	-1.4	-2.0	1.1	2.4	2.1	1.6	0.3	9.1	4.4	4.3	1.0	1.9	7.1
8	-1.4	-1.4	-1.4	-2.0	-0.9	1.7	1.4	1.2	-0.5	7.8	4.1	4.0	1.0	1.6	7.3
9	3.3	3.4	2.5	4.6	0.8	3.1	2.9	1.7	1.2	8.3	3.9	3.7	1.0	1.5	7.5
10	0.1	0.1	-0.1	0.0	0.0	3.0	2.9	1.5	0.9	8.1	3.7	3.5	1.1	1.3	7.8
11	0.2	0.2	0.2	0.0	0.7	2.9	2.8	1.5	0.9	7.4	3.6	3.4	1.2	1.1	7.9
12	-0.1	-0.2	-0.2	-0.2	0.2	2.4	2.2	0.8	0.5	5.7	3.3	3.1	1.2	1.0	7.7
2012: 1	-0.8	-1.1	-1.1	-2.1	2.7	2.3	2.1	1.1	0.4	7.5	3.1	2.9	1.2	0.9	7.7
2	-1.5	-1.7	-1.7	-2.7	0.7	2.1	1.7	0.7	0.0	6.8	2.9	2.7	1.3	0.8	7.6
3	2.8	2.9	2.9	3.9	1.2	1.7	1.4	0.3	-0.2	6.4	2.7	2.4	1.2	0.7	7.4
4	0.8	0.8	0.8	1.0	-0.2	1.9	1.5	0.4	0.3	5.1	2.5	2.3	1.1	0.6	7.1
5	-0.3	-0.3	-0.4	-0.1	-1.4	1.4	0.9	-0.2	0.1	5.0	2.3	2.1	1.0	0.5	6.9
6	-0.3	-0.2	-0.2	0.0	-1.9	1.3	1.0	-0.1	0.0	2.9	2.2	1.9	0.9	0.3	6.6
7	-1.4	-1.4	-1.4	-2.1	2.0	1.3	0.9	-0.2	0.0	3.8	2.1	1.8	0.7	0.3	6.2
8	-1.0	-1.2	-1.2	-2.2	1.7	1.7	1.2	0.0	-0.2	6.5	2.1	1.8	0.6	0.3	6.1
9	2.5	2.5	2.5	3.8	-0.6	0.9	0.3	0.1	-0.9	5.0	1.9	1.6	0.5	0.1	5.8
10	0.8	0.7	0.0	0.0	-1.0	1.6	0.9	0.2	-0.9	4.0	1.8	1.4	0.4	0.0	5.5
11	-0.5	-0.3	-0.3	-0.2	-0.9	1.0	0.4	-0.3	-1.2	2.4	1.6	1.2	0.2	-0.2	5.1
12	-0.3	-0.3	-0.3	-0.3	0.8	0.3	0.3	-0.4	-1.2	1.5	1.0	0.1	-0.3	-0.3	4.8

Πηγή: Διεύθυνση Οικονομικών και Βραχυχρόνιων Δεικτών ΕΛΣΤΑΤ.

(1) ΔΤΚ: Δείκτης Τιμών Καταναλωτή (εθνικός).

(2) Εν. ΔΤΚ: Εναρμονισμένος ΔΤΚ.

(3) Εν. ΔΤΚ-ΣΦ: Εναρμονισμένος ΔΤΚ με Σταθερούς Φόρους.

(4) ΠΠ: Πυρήνας Πληθωρισμού.

(5) ΔΤΠΒ: Δείκτης Τιμών Παραγωγού στη Βιομηχανία.

Source: Economic and Short-Term Indices Division ELSTAT.

(1) CPI: Consumer Price Index.

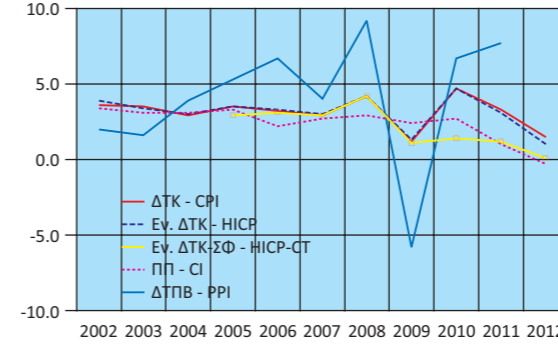
(2) HICP: Harmonized Index of Consumer Prices.

(3) HICP-CT: Harmonized Index of Consumer Prices at Constant Tax Rates.

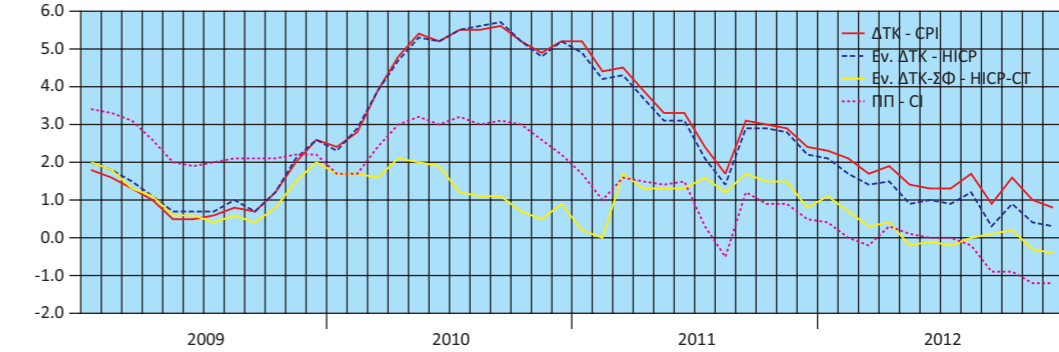
(4) CI: Core Inflation.

(5) PPI: Producer Price Index in Industry.

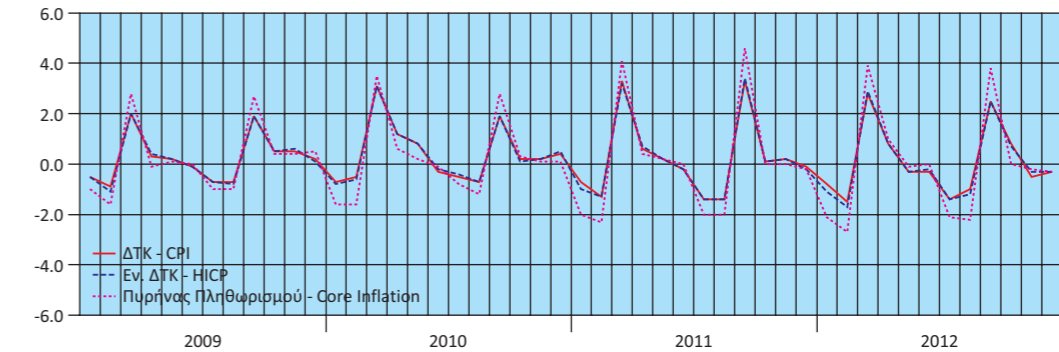
Μεταβολή % μέσου δείκτη δωδεκαμήνου με αντίστοιχο δείκτη προηγούμενου δωδεκαμήνου  
Annual average rates of change %



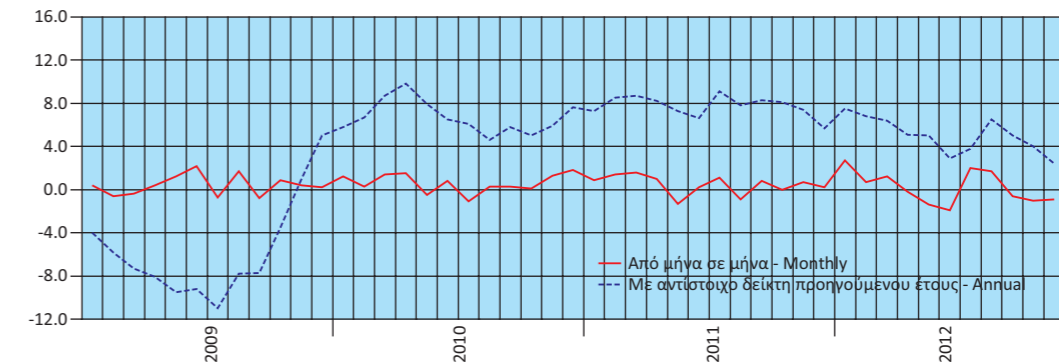
Μεταβολή % με αντίστοιχο δείκτη προηγούμενου έτους  
Annual rates of change %



Μεταβολή % από μήνα σε μήνα  
Monthly rates of change %



Μεταβολές % ΔΤΠΒ  
Rates of change % PPI



Πίνακας 19. ΕΛΛΑΣ: ΕΜΠΟΡΙΚΟ ΙΣΟΖΥΓΙΟ, ΧΩΡΙΣ ΠΕΤΡΕΛΑΙΟΕΙΔΗ, 2004 - 2011<sup>(1)</sup>

Σε δισεκατομμύρια €

	2004	2005	2006	2007
<b>Εισαγωγές - Αφίξεις</b> Εξαιρουμένων των πετρελαιοειδών και συμπεριλαμβανομένης της αξίας των πλοίων	39.16	38.20	42.63	48.73
<b>Εξαγωγές - Αποστολές</b> Εξαιρουμένων των πετρελαιοειδών και συμπεριλαμβανομένης της αξίας των πλοίων	12.11	13.38	14.85	15.78
<b>Εμπορικό ισοζύγιο, εξαιρουμένων των πετρελαιοειδών και συμπεριλαμβανομένης της αξίας των πλοίων</b>	<b>-27.05</b>	<b>-24.82</b>	<b>-27.78</b>	<b>-32.95</b>
Εισαγωγές, εξαιρουμένων των πετρελαιοειδών, ως ποσοστό επί του ΑΕΠ <sup>(2)</sup>	21.14	19.79	20.43	21.84
Εξαγωγές, εξαιρουμένων των πετρελαιοειδών, ως ποσοστό επί του ΑΕΠ <sup>(2)</sup>	6.54	6.93	7.12	7.07
Εμπορικό, Ισοζύγιο εξαιρουμένων των πετρελαιοειδών, ως ποσοστό επί του ΑΕΠ <sup>(2)</sup>	-14.60	-12.86	-13.32	-14.76
	(Ετήσια μεταβολή %)			
<b>Εισαγωγές - Αφίξεις</b> Εξαιρουμένων των πετρελαιοειδών και συμπεριλαμβανομένης της αξίας των πλοίων	7.6	-2.5	11.6	14.3
<b>Εξαγωγές - Αποστολές</b> Εξαιρουμένων των πετρελαιοειδών και συμπεριλαμβανομένης της αξίας των πλοίων	3.7	10.5	11.0	6.3
<b>Έλλειμμα του εμπορικού ισοζυγίου, εξαιρουμένων των πετρελαιοειδών και συμπεριλαμβανομένης της αξίας των πλοίων</b>	<b>9.4</b>	<b>-8.2</b>	<b>11.9</b>	<b>18.6</b>

Πηγή: Διεύθυνση Στατιστικών Τομέα Εμπορίου και Υπηρεσιών και Διεύθυνση Εθνικών Λογαριασμών ΕΛΣΤΑΤ.

(1) Προσωρινά στοιχεία.

(2) 2005 - 2010: Αναθεωρημένα στοιχεία ΑΕΠ.

Table 19. GREECE: EXTERNAL TRADE BALANCE, EXCLUDING OIL PRODUCTS, 2004 - 2011<sup>(1)</sup>

In billion €

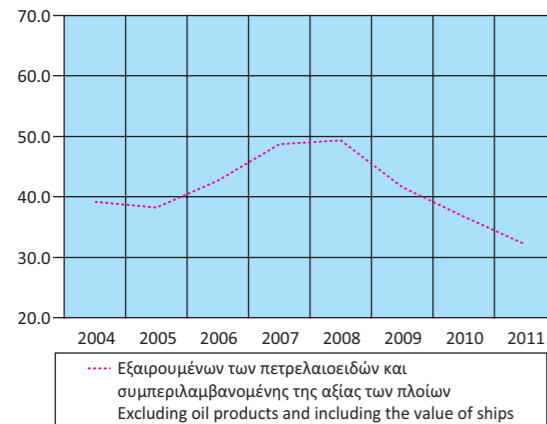
	2008	2009	2010	2011
<b>Imports - Arrivals</b> Excluding oil products and including the value of ships	49.38	41.66	36.69	32.15
<b>Exports - Dispatches</b> Excluding oil products and including the value of ships	15.94	13.39	14.66	16.20
<b>Trade Balance, excluding oil products, and including the value of ships</b>	<b>-33.44</b>	<b>-28.27</b>	<b>-22.03</b>	<b>-15.95</b>
Imports, excluding oil products, as percentage of GDP <sup>(2)</sup>	21.18	18.03	16.52	15.42
Exports, excluding oil products, as percentage of GDP <sup>(2)</sup>	6.84	5.79	6.60	7.77
External Trade, Balance excluding oil products, as percentage of GDP <sup>(2)(3)</sup>	-14.34	-12.23	-9.92	-7.65
	(Year-on-year change %)			
<b>Imports - Arrivals</b> Excluding oil products and including the value of ships	1.3	-15.6	-11.9	-12.4
<b>Exports - Dispatches</b> Excluding oil products and including the value of ships	1.0	-16.0	9.5	10.5
<b>Trade deficit, excluding oil products and including the value of ships</b>	<b>1.5</b>	<b>-15.5</b>	<b>-22.1</b>	<b>-27.6</b>

Source: Trade and Services Statistics Division and National Accounts Division ELSTAT.

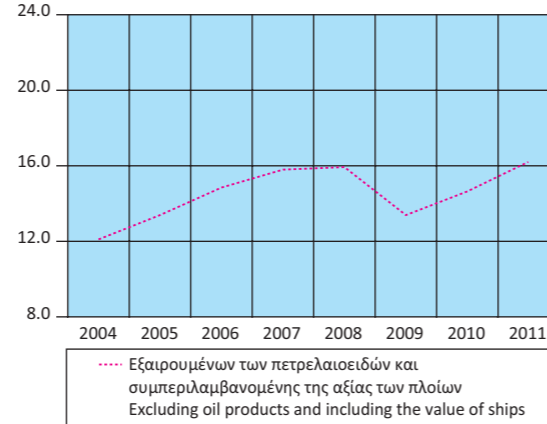
(1) Provisional data.

(2) 2005 - 2010: Revised GDP data.

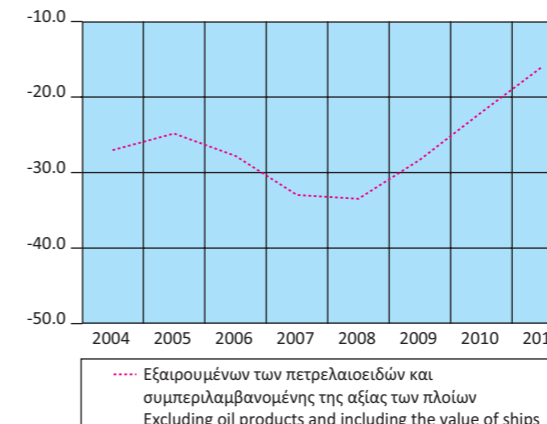
Εισαγωγές - Αφίξεις (σε δισ. €)  
Imports - Arrivals (in bil. €)



Εξαγωγές - Αποστολές (σε δισ. €)  
Exports - Dispatches (in bil. €)



Εμπορικό ισοζύγιο (σε δισ. €)  
Trade balance (in bil. €)



Πίνακας 20. ΕΛΛΑΣ: ΕΜΠΟΡΙΚΟ ΙΣΟΖΥΓΙΟ, ΧΩΡΙΣ ΠΕΤΡΕΛΑΙΟΕΙΔΗ, ΤΡΙΜΗΝΙΑΙΑ ΣΤΟΙΧΕΙΑ, 2009 - 2012<sup>(1)</sup>

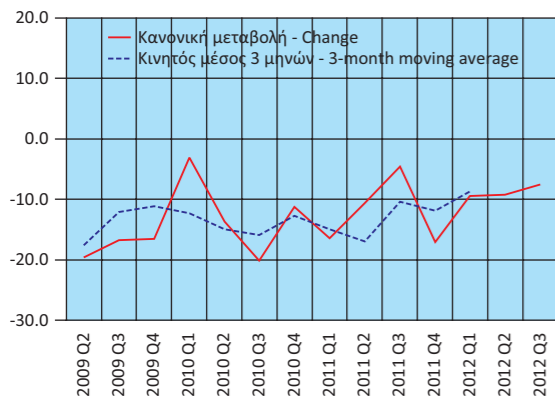
Σε δισεκατομμύρια €.

	2009 Q2	2009 Q3	2009 Q4	2010 Q1	2010 Q2	2010 Q3	2010 Q4
<b>Εισαγωγές - Αφίξεις</b> Εξαιρουμένων των πετρελαιοειδών και συμπεριλαμβανομένης της αξίας των πλοίων	10.74	10.34	10.18	10.14	9.27	8.26	9.03
<b>Εξαγωγές - Αποστολές</b> Εξαιρουμένων των πετρελαιοειδών και συμπεριλαμβανομένης της αξίας των πλοίων	3.49	3.33	3.43	3.25	3.64	3.38	4.39
<b>Εμπορικό ισοζύγιο, εξαιρουμένων των πετρελαιοειδών και συμπεριλαμβανομένης της αξίας των πλοίων</b>	<b>-7.25</b>	<b>-7.01</b>	<b>-6.75</b>	<b>-6.89</b>	<b>-5.63</b>	<b>-4.88</b>	<b>-4.64</b>
(Ετήσια μεταβολή %)							
<b>Εισαγωγές - Αφίξεις</b> Εξαιρουμένων των πετρελαιοειδών και συμπεριλαμβανομένης της αξίας των πλοίων	-19.6	-16.7	-16.5	-3.1	-13.7	-20.1	-11.3
<b>Εξαγωγές - Αποστολές</b> Εξαιρουμένων των πετρελαιοειδών και συμπεριλαμβανομένης της αξίας των πλοίων	-15.7	-19.0	-13.2	1.6	4.3	1.5	28.0
<b>Έλλειμμα του εμπορικού ισοζυγίου, εξαιρουμένων των πετρελαιοειδών και συμπεριλαμβανομένης της αξίας των πλοίων</b>	<b>-21.3</b>	<b>-15.5</b>	<b>-18.1</b>	<b>-5.1</b>	<b>-22.3</b>	<b>-30.4</b>	<b>-31.3</b>

Πηγή: Διεύθυνση Στατιστικών Τομέα Εμπορίου και Υπηρεσιών ΕΛΣΤΑΤ.

(1) Προσωρινά στοιχεία.

Εισαγωγές - Αφίξεις, εξαιρουμένων των πετρελαιοειδών και συμπεριλαμβανομένης της αξίας των πλοίων (μεταβολή %)  
Imports - Arrivals, excluding oil products and including the value of ships (change %)



Εξαγωγές - Αποστολές, εξαιρουμένων των πετρελαιοειδών και συμπεριλαμβανομένης της αξίας των πλοίων (μεταβολή %)  
Exports - Dispatches, excluding oil products and including the value of ships (change %)

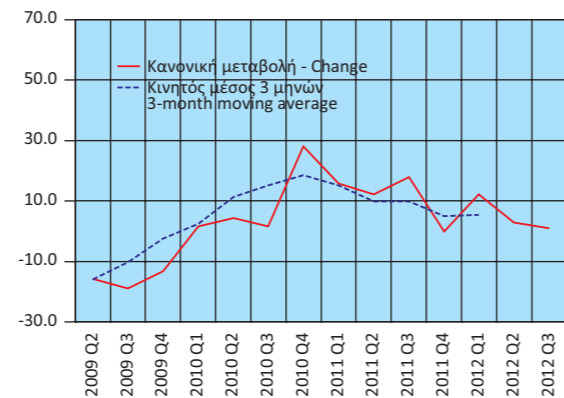


Table 20. GREECE: EXTERNAL TRADE BALANCE, EXCLUDING OIL PRODUCTS, QUARTERLY DATA, 2009 - 2012<sup>(1)</sup>

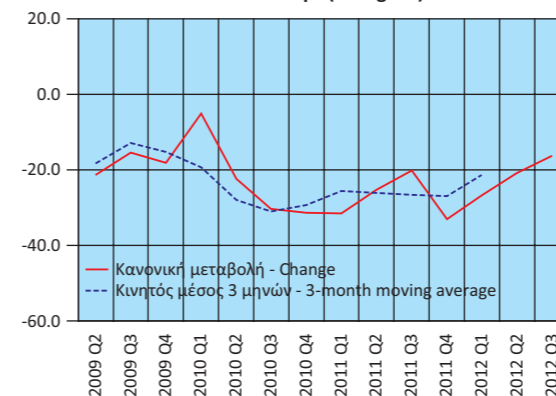
In billion €

	2011 Q1	2011 Q2	2011 Q3	2011 Q4	2012 Q1	2012 Q2	2012 Q3
<b>Imports - Arrivals</b> Excluding oil products and including the value of ships	8.48	8.29	7.88	7.49	7.68	7.53	7.29
<b>Exports - Dispatches</b> Excluding oil products and including the value of ships	3.76	4.08	3.98	4.38	4.22	4.20	4.02
<b>Trade Balance, excluding oil products and including the value of ships</b>	<b>-4.72</b>	<b>-4.21</b>	<b>-3.90</b>	<b>-3.11</b>	<b>-3.46</b>	<b>-3.33</b>	<b>-3.27</b>
(Year-on-year change %)							
<b>Imports - Arrivals</b> Excluding oil products and including the value of ships	-16.4	-10.6	-4.6	-17.1	-9.4	-9.2	-7.5
<b>Exports - Dispatches</b> Excluding oil products and including the value of ships	15.7	12.1	17.8	-0.2	12.2	2.9	1.0
<b>Trade deficit, excluding oil products and including the value of ships</b>	<b>-31.5</b>	<b>-25.2</b>	<b>-20.1</b>	<b>-33.0</b>	<b>-26.7</b>	<b>-20.9</b>	<b>-16.2</b>

Source: Trade and Services Statistics Division ELSTAT.

(1) Provisional data.

Έλλειμμα εμπορικού ισοζυγίου, εξαιρουμένων των πετρελαιοειδών και συμπεριλαμβανομένης της αξίας των πλοίων (μεταβολή %)  
Trade deficit, excluding oil products and including the value of ships (change %)





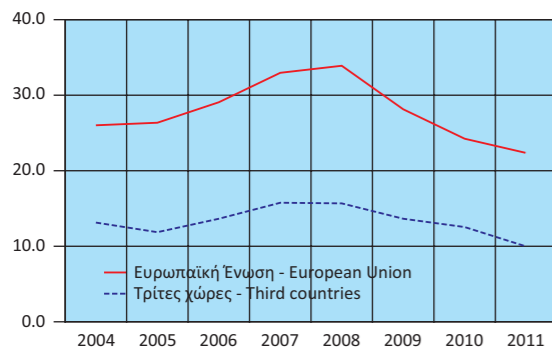
Πίνακας 22. ΕΛΛΑΣ: ΕΙΣΑΓΩΓΕΣ - ΑΦΙΞΕΙΣ, ΕΞΑΓΩΓΕΣ - ΑΠΟΣΤΟΛΕΣ, ΚΑΤΑ ΠΡΟΕΛΕΥΣΗ / ΠΡΟΟΡΙΣΜΟ, ΧΩΡΙΣ ΠΕΤΡΕΛΑΙΟΕΙΔΗ, 2004 - 2011<sup>(1)</sup>

Σε δισεκατομμύρια €

	2004	2005	2006	2007
<b>Εισαγωγές - Αφίξεις</b>				
Ευρωπαϊκή Ένωση	26.00	26.37	29.05	32.96
Τρίτες χώρες	13.18	11.86	13.69	15.77
<b>ΣΥΝΟΛΟ</b>	<b>39.18</b>	<b>38.23</b>	<b>42.74</b>	<b>48.73</b>
<b>Εξαγωγές - Αποστολές</b>				
Ευρωπαϊκή Ένωση	7.03	8.01	9.06	11.07
Τρίτες χώρες	5.07	5.37	5.78	4.71
<b>ΣΥΝΟΛΟ</b>	<b>12.10</b>	<b>13.38</b>	<b>14.84</b>	<b>15.78</b>
<i>(Ετήσια μεταβολή %)</i>				
<b>Εισαγωγές - Αφίξεις</b>				
Ευρωπαϊκή Ένωση	11.3	1.4	10.2	13.5
Τρίτες χώρες	0.9	-10.0	15.4	15.2
<b>ΣΥΝΟΛΟ</b>	<b>7.6</b>	<b>-2.4</b>	<b>11.8</b>	<b>14.0</b>
<b>Εξαγωγές - Αποστολές</b>				
Ευρωπαϊκή Ένωση	12.6	13.9	13.1	22.2
Τρίτες χώρες	-6.5	5.9	7.6	-18.4
<b>ΣΥΝΟΛΟ</b>	<b>3.7</b>	<b>10.6</b>	<b>10.9</b>	<b>6.4</b>

Πηγή: Διεύθυνση Στατιστικών Τομέα Εμπορίου και Υπηρεσιών ΕΛΣΤΑΤ.  
(1) Προσωρινά στοιχεία.

Εισαγωγές - Αφίξεις, χωρίς πετρελαιοειδή (σε δισ. €)  
Imports - Arrivals, excluding oil products (in bil. €)



Εξαγωγές - Αποστολές, χωρίς πετρελαιοειδή (σε δισ. €)  
Exports - Dispatches, excluding oil products (in bil. €)

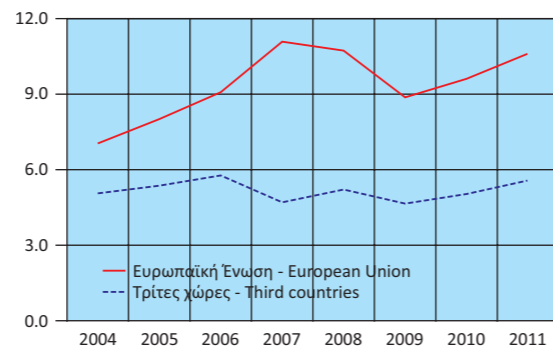


Table 22. GREECE: IMPORTS - ARRIVALS, EXPORTS - DISPATCHES, BY AREA OF ORIGIN / DESTINATION, EXCLUDING OIL PRODUCTS, 2004 - 2011<sup>(1)</sup>

In billion €

	2008	2009	2010	2011	
<b>Imports - Arrivals</b>					
European Union	33.91	28.10	24.23	22.34	
Third countries	15.64	13.68	12.58	9.97	
<b>TOTAL</b>	<b>49.55</b>	<b>41.78</b>	<b>36.80</b>	<b>32.31</b>	
<b>Exports - Dispatches</b>					
European Union	10.72	8.87	9.61	10.60	
Third countries	5.22	4.66	5.03	5.56	
<b>TOTAL</b>	<b>15.94</b>	<b>13.53</b>	<b>14.64</b>	<b>16.16</b>	
<i>(Year-on-year change %)</i>					
<b>Imports - Arrivals</b>					
European Union	2.9	-17.1	-13.8	-7.8	
Third countries	0.6	-12.5	-8.0	-20.7	
<b>TOTAL</b>	<b>1.7</b>	<b>-15.7</b>	<b>-11.9</b>	<b>-12.2</b>	
<b>Exports - Dispatches</b>					
European Union	-3.2	-17.3	8.3	10.3	
Third countries	10.7	-10.7	7.9	10.5	
<b>TOTAL</b>	<b>1.0</b>	<b>-15.1</b>	<b>8.2</b>	<b>10.4</b>	

Source: Trade and Services Statistics Division ELSTAT.  
(1) Provisional data.

Πίνακας 24. ΕΛΛΑΣ: ΕΙΣΑΓΩΓΕΣ - ΑΦΙΞΕΙΣ, ΕΞΑΓΩΓΕΣ - ΑΠΟΣΤΟΛΕΣ, ΚΑΤΑ ΠΡΟΕΛΕΥΣΗ / ΠΡΟΟΡΙΣΜΟ, ΧΩΡΙΣ ΠΕΤΡΕΛΑΙΟΕΙΔΗ, ΤΡΙΜΗΝΙΑΙΑ ΣΤΟΙΧΕΙΑ, 2009 - 2012<sup>(1)</sup>

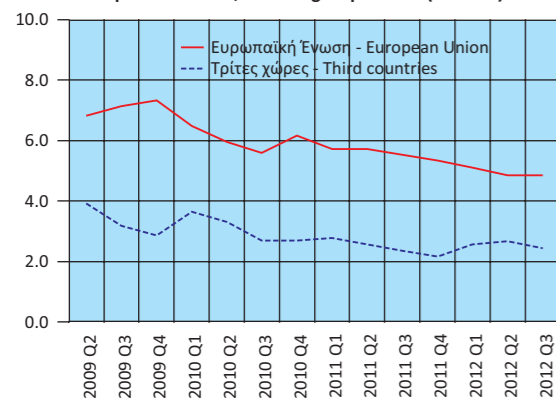
Σε δισεκατομμύρια €

	2009 Q2	2009 Q3	2009 Q4	2010 Q1	2010 Q2	2010 Q3	2010 Q4
<b>Εισαγωγές - Αφίξεις</b>							
Ευρωπαϊκή Ένωση	6.83	7.14	7.32	6.48	5.96	5.60	6.16
Τρίτες χώρες	3.91	3.17	2.86	3.65	3.31	2.66	2.70
<b>ΣΥΝΟΛΟ</b>	<b>10.74</b>	<b>10.31</b>	<b>10.18</b>	<b>10.13</b>	<b>9.27</b>	<b>8.26</b>	<b>8.86</b>
<b>Εξαγωγές - Αποστολές</b>							
Ευρωπαϊκή Ένωση	2.21	2.15	2.25	2.19	2.39	2.32	2.70
Τρίτες χώρες	1.29	1.16	1.18	1.06	1.25	1.06	1.69
<b>ΣΥΝΟΛΟ</b>	<b>3.50</b>	<b>3.31</b>	<b>3.43</b>	<b>3.25</b>	<b>3.64</b>	<b>3.38</b>	<b>4.39</b>
(Ετήσια μεταβολή %)							
<b>Εισαγωγές - Αφίξεις</b>							
Ευρωπαϊκή Ένωση	-24.6	-15.7	-9.8	-3.9	-12.7	-21.5	-15.8
Τρίτες χώρες	-8.8	-19.5	-29.9	-1.7	-15.3	-16.1	-5.6
<b>ΣΥΝΟΛΟ</b>	<b>-19.5</b>	<b>-16.9</b>	<b>-16.5</b>	<b>-3.2</b>	<b>-13.6</b>	<b>-19.8</b>	<b>-13.0</b>
<b>Εξαγωγές - Αποστολές</b>							
Ευρωπαϊκή Ένωση	-24.0	-18.7	-11.3	2.3	8.0	7.9	20.0
Τρίτες χώρες	2.6	-20.6	-16.0	-0.1	-3.1	-8.6	43.2
<b>ΣΥΝΟΛΟ</b>	<b>-16.0</b>	<b>-19.4</b>	<b>-12.7</b>	<b>1.5</b>	<b>3.9</b>	<b>2.1</b>	<b>28.0</b>

Πηγή: Διεύθυνση Στατιστικών Τομέα Εμπορίου και Υπηρεσιών ΕΛΣΤΑΤ.

(1) Προσωρινά στοιχεία.

Εισαγωγές - Αφίξεις, χωρίς πετρελαιοειδή (σε δισ. €)  
Imports - Arrivals, excluding oil products (in bil. €)



Εξαγωγές - Αποστολές, χωρίς πετρελαιοειδή (σε δισ. €)  
Exports - Dispatches, excluding oil products (in bil. €)

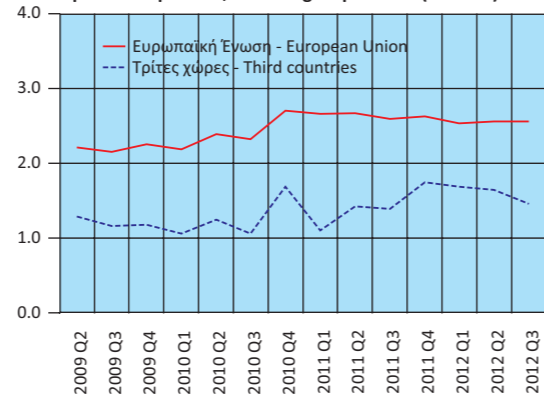


TABLE 24. GREECE: IMPORTS - ARRIVALS, EXPORTS - DISPATCHES, BY AREA OF ORIGIN / DESTINATION, EXCLUDING OIL PRODUCTS, QUARTERLY DATA, 2009 - 2012<sup>(1)</sup>

In billion €

	2011 Q1	2011 Q2	2011 Q3	2011 Q4	2012 Q1	2012 Q2	2012 Q3	
<b>Imports - Arrivals</b>								
European Union	5.71	5.72	5.52	5.33	5.11	4.86	4.86	
Third countries	2.77	2.57	2.36	2.16	2.57	2.67	2.43	
<b>TOTAL</b>	<b>8.48</b>	<b>8.29</b>	<b>7.88</b>	<b>7.49</b>	<b>7.68</b>	<b>7.53</b>	<b>7.29</b>	
<b>Exports - Dispatches</b>								
European Union	2.66	2.67	2.59	2.63	2.53	2.56	2.56	
Third countries	1.10	1.42	1.39	1.75	1.69	1.64	1.46	
<b>TOTAL</b>	<b>3.76</b>	<b>4.09</b>	<b>3.98</b>	<b>4.38</b>	<b>4.22</b>	<b>4.20</b>	<b>4.02</b>	
(Year-on-year change %)								
<b>Imports - Arrivals</b>								
European Union	-11.9	-4.1	-1.5	-13.5	-10.5	-15.0	-12.0	
Third countries	-24.1	-22.4	-11.3	-20.0	-7.2	3.9	3.0	
<b>TOTAL</b>	<b>-16.3</b>	<b>-10.6</b>	<b>-4.7</b>	<b>-15.5</b>	<b>-9.4</b>	<b>-9.2</b>	<b>-7.5</b>	
<b>Exports - Dispatches</b>								
European Union	21.3	11.8	11.6	-2.6	-4.9	-4.1	-1.2	
Third countries	3.8	13.6	31.1	3.6	53.6	15.5	5.0	
<b>TOTAL</b>	<b>15.6</b>	<b>12.4</b>	<b>17.8</b>	<b>-0.2</b>	<b>12.2</b>	<b>2.7</b>	<b>1.0</b>	

Source: Trade and Services Statistics Division ELSTAT.

(1) Provisional data.

Πίνακας 25. ΕΛΛΑΣ: ΕΙΣΑΓΩΓΕΣ - ΑΦΙΞΕΙΣ, ΕΞΑΓΩΓΕΣ - ΑΠΟΣΤΟΛΕΣ, ΚΑΤΑ ΧΩΡΑ ΠΡΟΕΛΕΥΣΗΣ / ΠΡΟΟΡΙΣΜΟΥ, ΧΩΡΙΣ ΠΕΤΡΕΛΑΙΟΕΙΔΗ, 2004 - 2011<sup>(1)</sup>  
Table 25. GREECE: IMPORTS - ARRIVALS, EXPORTS - DISPATCHES, BY AREA OF ORIGIN / DESTINATION, EXCLUDING OIL PRODUCTS, 2004 - 2011<sup>(1)</sup>

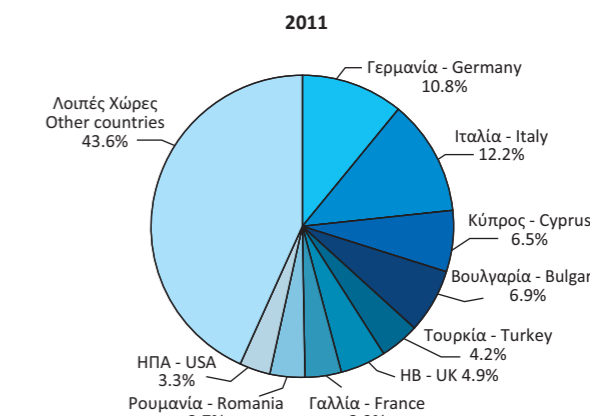
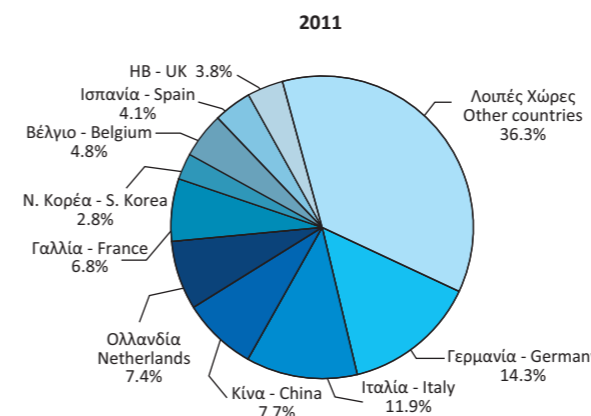
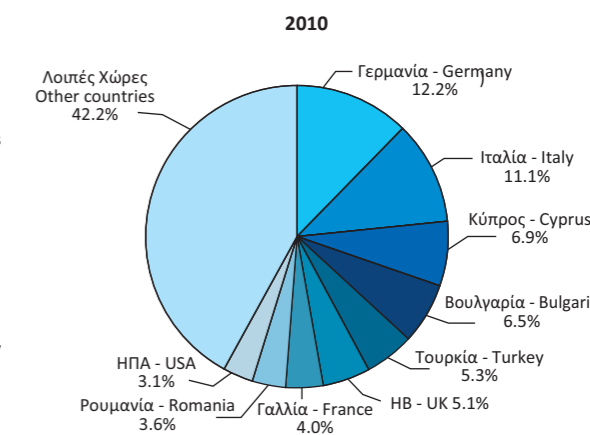
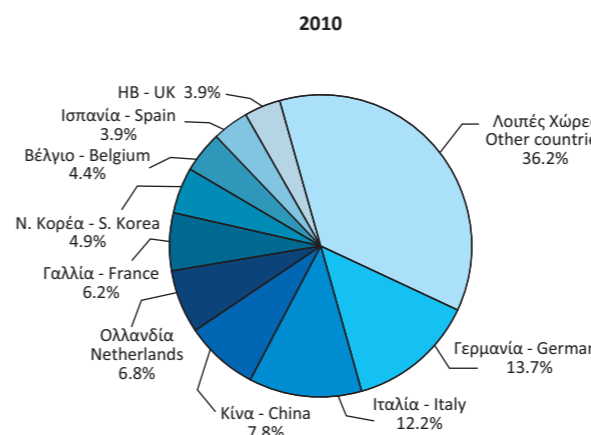
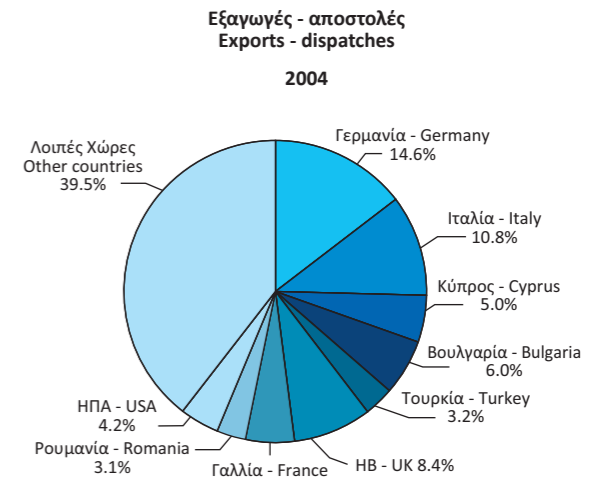
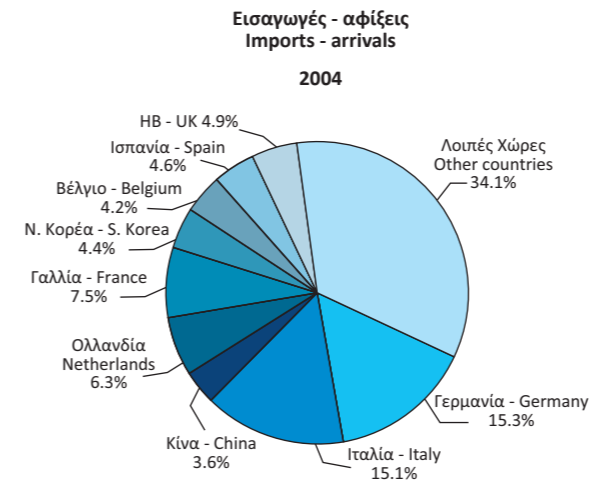
Σε δισεκατομμύρια €

In billion €

Χώρες <sup>(2)</sup>	2004		2010		2011 <sup>(3)</sup>		Countries <sup>(2)</sup>
	Αξία Value	Ποσοστό συνόλου Percent of total	Αξία Value	Ποσοστό συνόλου Percent of total	Αξία Value	Ποσοστό συνόλου Percent of total	
<b>Εισαγωγές - αφίξεις</b>							<b>Imports - arrivals</b>
Γερμανία	6.00	15.3	5.04	13.7	4.61	14.3	Germany
Ιταλία	5.92	15.1	4.46	12.2	3.82	11.9	Italy
Κίνα	1.42	3.6	2.86	7.8	2.49	7.7	China
Ολλανδία	2.47	6.3	2.51	6.8	2.38	7.4	Netherlands
Γαλλία	2.93	7.5	2.27	6.2	2.17	6.8	France
Νότια Κορέα	1.72	4.4	1.78	4.9	0.91	2.8	South Korea
Βέλγιο	1.63	4.2	1.62	4.4	1.53	4.8	Belgium
Ισπανία	1.78	4.6	1.43	3.9	1.33	4.1	Spain
Ηνωμένο Βασίλειο	1.92	4.9	1.42	3.9	1.23	3.8	United Kingdom
Λοιπές χώρες	13.37	34.1	13.29	36.2	11.66	36.3	Other countries
<b>Εξαγωγές - αποστολές</b>							<b>Exports - dispatches</b>
Γερμανία	1.77	14.6	1.79	12.2	1.75	10.8	Germany
Ιταλία	1.31	10.8	1.63	11.1	1.98	12.2	Italy
Κύπρος	0.60	5.0	1.01	6.9	1.05	6.5	Cyprus
Βουλγαρία	0.73	6.0	0.95	6.5	1.11	6.9	Bulgaria
Τουρκία	0.39	3.2	0.77	5.3	0.68	4.2	Turkey
Ηνωμένο Βασίλειο	1.02	8.4	0.75	5.1	0.79	4.9	United Kingdom
Γαλλία	0.63	5.2	0.59	4.0	0.63	3.9	France
Ρουμανία	0.37	3.1	0.53	3.6	0.60	3.7	Romania
ΗΠΑ	0.51	4.2	0.46	3.1	0.53	3.3	United States
Λοιπές χώρες	4.78	39.5	6.18	42.2	7.07	43.6	Other countries

Πηγή: Διεύθυνση Στατιστικών Τομέα Εμπορίου και Υπηρεσιών ΕΛΣΤΑΤ.  
(1) Προσωρινά στοιχεία.  
(2) Οι χώρες εμφανίζονται σε φθίνουσα σειρά με βάση τις εισαγωγές και τις εξαγωγές, αντίστοιχα, του έτους 2010.

Source: Trade and Services Statistics Division ELSTAT.  
(1) Provisional data.  
(2) The countries are ranked in descending order according to the imports and exports, respectively, of 2010.



Πίνακας 26. ΕΛΛΑΣ: ΕΙΣΑΓΩΓΕΣ - ΑΦΙΞΕΙΣ, ΚΑΤΑ ΚΥΡΙΕΣ ΚΑΤΗΓΟΡΙΕΣ ΠΡΟΪΟΝΤΩΝ ΤΗΣ ΤΤΔΕ<sup>(1)</sup>, ΧΩΡΙΣ ΠΕΤΡΕΛΑΙΟΕΙΔΗ, 2004 - 2011<sup>(2)</sup>

Σε δισεκατομμύρια €

	2004	2005	2006	2007
<b>Σύνολο</b>	<b>39.16</b>	<b>38.20</b>	<b>42.63</b>	<b>48.73</b>
Πρωτογενή αγαθά (0-4)	6.20	6.45	6.90	7.85
Τρόφιμα, ποτά, καπνός (0+1)	4.79	4.99	5.25	5.86
Πρώτες ύλες (2+4)	1.25	1.28	1.44	1.82
Προϊόντα ενέργειας (3)	0.16	0.18	0.21	0.17
Βιομηχανικά αγαθά (5-8)	32.87	31.67	35.56	40.44
Χημικά (5)	5.94	6.53	7.08	7.87
Μηχανές και εξοπλισμός μεταφορών (7)	15.40	13.38	14.84	17.07
Άλλα βιομηχανικά αγαθά (6+8)	11.54	11.76	13.64	15.50
Προϊόντα μη κατονομαζόμενα (9)	0.10	0.08	0.17	0.44
<i>(Ετήσια μεταβολή %)</i>				
<b>Σύνολο</b>	<b>7.4</b>	<b>-2.5</b>	<b>11.6</b>	<b>14.3</b>
Πρωτογενή αγαθά (0-4)	6.3	4.1	7.1	13.7
Τρόφιμα, ποτά, καπνός (0+1)	5.0	4.2	5.3	11.5
Πρώτες ύλες (2+4)	10.6	2.5	12.1	26.7
Προϊόντα ενέργειας (3)	15.5	9.9	19.8	-20.3
Βιομηχανικά αγαθά (5-8)	8.0	-3.6	12.3	13.7
Χημικά (5)	11.2	10.1	8.4	11.2
Μηχανές και εξοπλισμός μεταφορών (7)	4.7	-13.1	10.9	15.0
Άλλα βιομηχανικά αγαθά (6+8)	11.0	2.0	16.0	13.6
Προϊόντα μη κατονομαζόμενα (9)	-54.7	-15.2	108.6	162.7

Πηγή: Διεύθυνση Στατιστικών Τομέα Εμπορίου και Υπηρεσιών ΕΛΣΤΑΤ.

(1) ΤΤΔΕ: Τυποποιημένη Ταξινόμηση (του) Διεθνούς Εμπορίου.

(2) Προσωρινά στοιχεία.

TABLE 26. GREECE: IMPORTS - ARRIVALS, BY MAIN PRODUCT CATEGORIES ACCORDING TO SITC<sup>(1)</sup>, EXCLUDING OIL PRODUCTS, 2004 - 2011<sup>(2)</sup>

In billion €

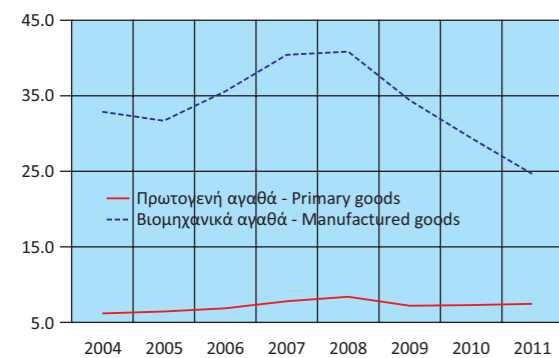
	2008	2009	2010	2011
<b>Σύνολο</b>	<b>49.38</b>	<b>41.66</b>	<b>36.69</b>	<b>32.15</b>
Primary goods (0-4)	8.44	7.24	7.28	7.51
Food, drinks and tobacco (0+1)	6.16	5.76	5.55	5.66
Raw materials (2+4)	1.97	1.24	1.40	1.60
Energy products (3)	0.30	0.23	0.34	0.24
Manufactured goods (5-8)	40.83	34.39	29.38	24.62
Chemicals (5)	8.41	7.71	7.30	6.91
Machinery and transport equipment (7)	16.65	14.89	11.47	8.25
Other manufactured goods (6+8)	15.77	11.78	10.60	9.47
Products not elsewhere classified (9)	0.11	0.04	0.03	0.02
<i>(Year-on-year change %)</i>				
<b>Σύνολο</b>	<b>1.3</b>	<b>-15.6</b>	<b>-11.9</b>	<b>-12.4</b>
Primary goods (0-4)	7.5	-14.3	0.7	3.1
Food, drinks and tobacco (0+1)	5.1	-6.5	-3.7	2.1
Raw materials (2+4)	8.5	-37.2	12.9	14.5
Energy products (3)	77.9	-22.5	45.2	-28.5
Manufactured goods (5-8)	1.0	-15.8	-14.6	-16.2
Chemicals (5)	6.9	-8.3	-5.3	-5.4
Machinery and transport equipment (7)	-2.5	-10.5	-23.0	-28.1
Other manufactured goods (6+8)	1.8	-25.3	-10.0	-10.7
Products not elsewhere classified (9)	-74.8	-64.5	-16.8	-40.5

Source: Trade and Services Statistics Division ELSTAT.

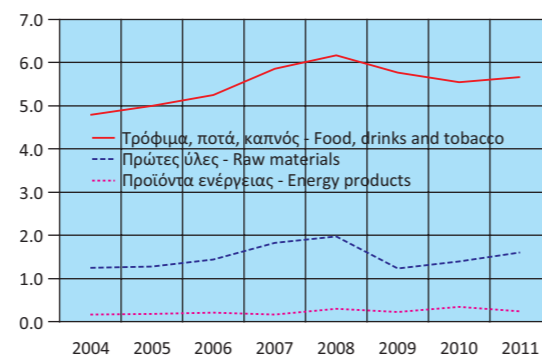
(1) SITC: Standard International Trade Classification.

(2) Provisional data.

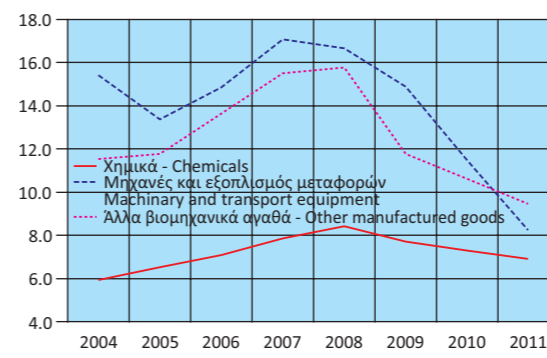
Εισαγωγές - αφίξεις, κατά κύριες κατηγορίες προϊόντων (σε δισ. €)  
Imports - arrivals, by main product categories (in bil. €)



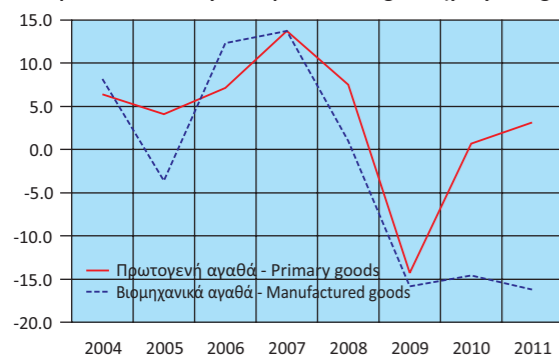
Εισαγωγές - αφίξεις πρωτογενών αγαθών (σε δισ. €)  
Imports - arrivals of primary goods (in bil. €)



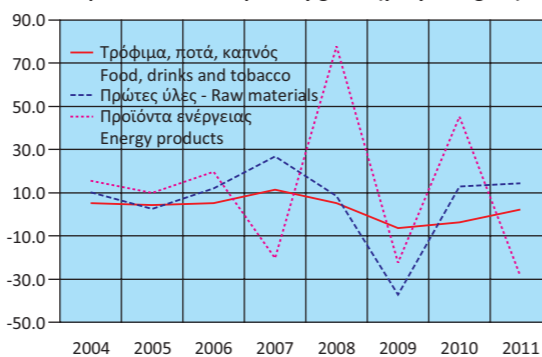
Εισαγωγές - αφίξεις βιομηχανικών αγαθών (σε δισ. €)  
Imports - arrivals of manufactured goods (in bil. €)



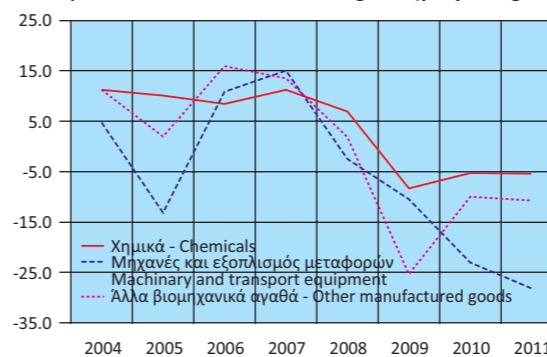
Εισαγωγές - αφίξεις, κατά κύριες κατηγορίες προϊόντων (ετήσια μεταβολή %)  
Imports - arrivals, by main product categories (year-on-year change %)



Εισαγωγές - αφίξεις πρωτογενών αγαθών (ετήσια μεταβολή %)  
Imports - arrivals of primary goods (year-on-year change %)



Εισαγωγές - αφίξεις βιομηχανικών αγαθών (ετήσια μεταβολή %)  
Imports - arrivals of manufactured goods (year-on-year change %)



Πίνακας 27. ΕΛΛΑΣ: ΕΞΑΓΩΓΕΣ - ΑΠΟΣΤΟΛΕΣ, ΚΑΤΑ ΚΥΡΙΕΣ ΚΑΤΗΓΟΡΙΕΣ ΠΡΟΪΟΝΤΩΝ ΤΗΣ ΤΤΔΕ<sup>(1)</sup>, ΧΩΡΙΣ ΠΕΤΡΕΛΑΙΟΕΙΔΗ, 2004 - 2011<sup>(2)</sup>

Σε δισεκατομμύρια €

	2004	2005	2006	2007
<b>Σύνολο</b>	<b>12.11</b>	<b>13.38</b>	<b>14.85</b>	<b>15.78</b>
Πρωτογενή αγαθά (0-4)	3.42	4.08	4.45	4.43
Τρόφιμα, ποτά, καπνός (0+1)	2.49	2.89	3.02	3.21
Πρώτες ύλες (2+4)	0.90	1.18	1.41	1.19
Προϊόντα ενέργειας (3)	0.03	0.01	0.02	0.03
Βιομηχανικά αγαθά (5-8)	8.36	8.94	9.94	10.71
Χημικά (5)	1.77	2.17	2.29	2.45
Μηχανές και εξοπλισμός μεταφορών (7)	1.68	1.82	2.16	2.26
Άλλα βιομηχανικά αγαθά (6+8)	4.92	4.95	5.49	6.00
Προϊόντα μη κατονομαζόμενα (9)	0.32	0.36	0.45	0.65
<i>(Ετήσια μεταβολή %)</i>				
<b>Σύνολο</b>	<b>-2.5</b>	<b>10.5</b>	<b>11.0</b>	<b>6.3</b>
Πρωτογενή αγαθά (0-4)	-6.0	19.4	9.2	-0.6
Τρόφιμα, ποτά, καπνός (0+1)	0.0	15.9	4.6	6.3
Πρώτες ύλες (2+4)	16.8	31.1	19.7	-15.8
Προϊόντα ενέργειας (3)	38.1	-51.0	68.8	15.5
Βιομηχανικά αγαθά (5-8)	7.3	6.9	11.3	7.7
Χημικά (5)	15.2	22.2	5.9	6.9
Μηχανές και εξοπλισμός μεταφορών (7)	5.7	8.8	18.4	4.7
Άλλα βιομηχανικά αγαθά (6+8)	5.3	0.7	10.9	9.3
Προϊόντα μη κατονομαζόμενα (9)	34.4	12.3	24.4	42.9

Πηγή: Διεύθυνση Στατιστικών Τομέα Εμπορίου και Υπηρεσιών ΕΛΣΤΑΤ.

(1) ΤΤΔΕ: Τυποποιημένη Ταξινόμηση (του) Διεθνούς Εμπορίου.

(2) Προσωρινά στοιχεία.

Table 27. GREECE: EXPORTS - DISPATCHES, BY MAIN PRODUCT CATEGORIES ACCORDING TO SITC<sup>(1)</sup>, EXCLUDING OIL PRODUCTS, 2004 - 2011<sup>(2)</sup>

In billion €

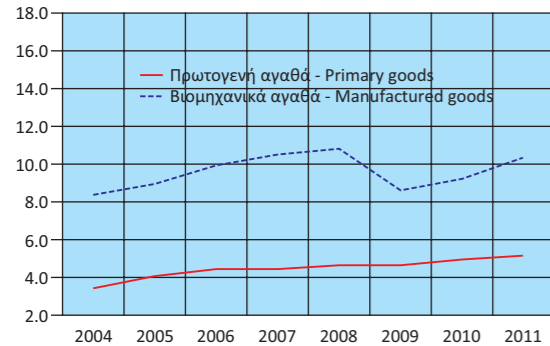
	2008	2009	2010	2011
<b>Σύνολο</b>	<b>15.94</b>	<b>13.39</b>	<b>14.66</b>	<b>16.20</b>
Primary goods (0-4)	4.66	4.55	4.97	5.16
Food, drinks and tobacco (0+1)	3.49	3.43	3.66	3.81
Raw materials (2+4)	1.14	1.04	1.24	1.22
Energy products (3)	0.02	0.08	0.08	0.14
Manufactured goods (5-8)	10.79	8.56	9.21	10.37
Chemicals (5)	2.34	2.11	2.37	2.42
Machinery and transport equipment (7)	2.48	1.97	1.96	2.18
Other manufactured goods (6+8)	5.98	4.48	4.88	5.77
Products not elsewhere classified (9)	0.49	0.28	0.47	0.67
<i>(Year-on-year change %)</i>				
<b>Σύνολο</b>	<b>1.0</b>	<b>-16.0</b>	<b>9.5</b>	<b>10.5</b>
Primary goods (0-4)	5.3	-2.4	9.4	3.7
Food, drinks and tobacco (0+1)	8.8	-1.7	6.5	4.1
Raw materials (2+4)	-3.9	-9.5	19.6	-1.6
Energy products (3)	-14.3	253.9	0.8	74.3
Manufactured goods (5-8)	0.7	-20.7	7.6	12.5
Chemicals (5)	-4.7	-9.6	12.0	2.1
Machinery and transport equipment (7)	9.8	-20.5	-0.5	11.0
Other manufactured goods (6+8)	-0.5	-25.1	9.1	18.2
Products not elsewhere classified (9)	-23.9	-42.8	68.5	42.5

Source: Trade and Services Statistics Division ELSTAT.

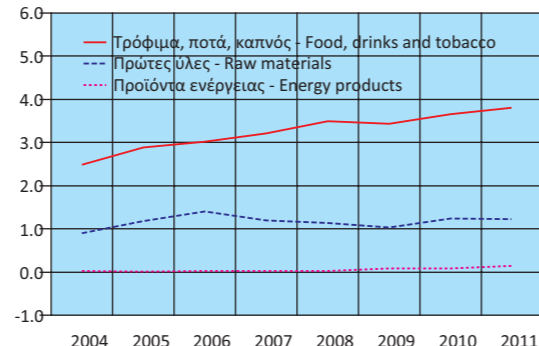
(1) SITC: Standard International Trade Classification.

(2) Provisional data.

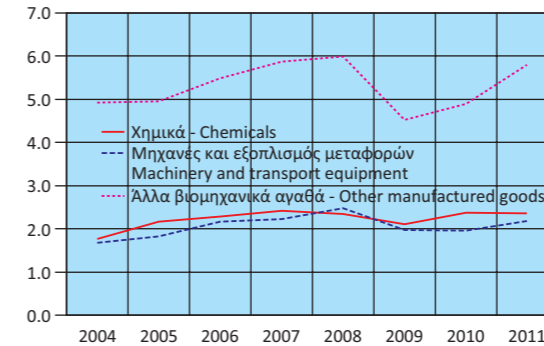
Εξαγωγές - αποστολές, κατά κύριες κατηγορίες προϊόντων (σε δισ. €)  
Exports - dispatches, by main product categories (in bil. €)



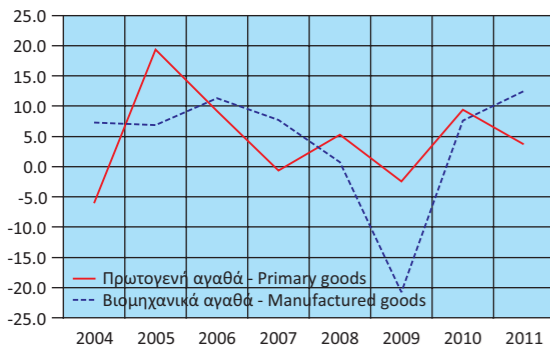
Εξαγωγές - αποστολές πρωτογενών αγαθών (σε δισ. €)  
Exports - dispatches of primary goods (in bil. €)



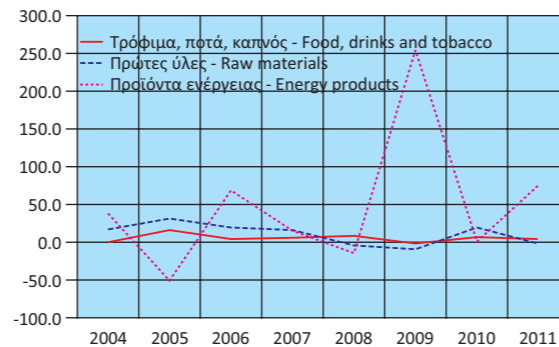
Εξαγωγές - αποστολές βιομηχανικών αγαθών (σε δισ. €)  
Exports - dispatches of manufactured goods (in bil. €)



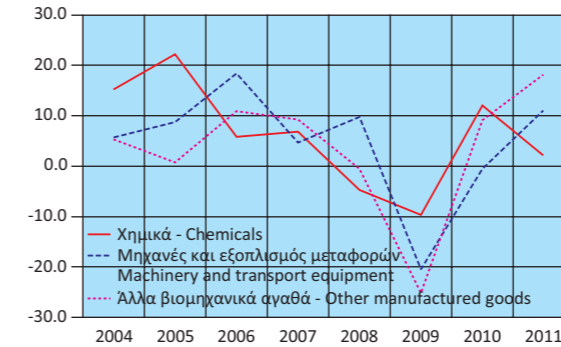
Εξαγωγές - αποστολές, κατά κύριες κατηγορίες προϊόντων (ετήσια μεταβολή %)  
Exports - dispatches, by main product categories (year-on-year change %)



Εξαγωγές - αποστολές πρωτογενών αγαθών (ετήσια μεταβολή %)  
Exports - dispatches of primary goods (year-on-year change %)



Εξαγωγές - αποστολές βιομηχανικών αγαθών (ετήσια μεταβολή %)  
Exports - dispatches of manufactured goods (year-on-year change %)







**Πίνακας 30. ΕΠΙΛΕΓΜΕΝΟΙ ΟΙΚΟΝΟΜΙΚΟΙ ΔΕΙΚΤΕΣ ΤΩΝ ΚΥΡΙΟΤΕΡΩΝ ΧΩΡΩΝ - ΕΙΣΑΓΩΓΕΩΝ ΕΛΛΗΝΙΚΩΝ ΠΡΟΪΟΝΤΩΝ**

Ετήσιες μεταβολές (%), εκτός άλλης αναφοράς

Χώρες <sup>(1)</sup>	ΑΕΠ σε σταθερές τιμές Real GDP growth rate		Ισοζύγιο Γενικής Κυβέρνησης <sup>(2)</sup> General Government overall Balance <sup>(2)</sup>	Συνολικές δαπάνες Γενικής Κυβέρνησης General Government total Expenditures		Συνολικά έσοδα Γενικής Κυβέρνησης General Government total Revenue	
	Πρόσφατο τρίμηνο Latest quarter	Έτος Year	Έτος Year	Πρόσφατο τρίμηνο Latest quarter	Έτος Year	Πρόσφατο τρίμηνο Latest quarter	Έτος Year
Γερμανία	0.9 2012Q3	3.0 2011	-0.8 2011	1.4 2011Q4	-1.4 2011	3.8 2011Q4	6.2 2011
Ιταλία	-2.4 2012Q3	0.4 2011	-3.9 2011	1.5 2012Q3	0.8 2011	3.4 2012Q3	1.9 2011
Κύπρος	-2.1 2012Q3	0.5 2011	-6.3 2011	2.5 2012Q3	3.2 2011	-3.6 2012Q3	0.6 2011
Βουλγαρία	0.5 2012Q3	1.7 2011	-2.0 2011	3.0 2012Q3	1.7 2011	8.8 2012Q3	4.6 2011
Τουρκία	<sup>(3)</sup> 1.6 2012Q3	8.5 2011	-0.2 2011	<sup>(6)</sup> 14.7 2011Q3	<sup>(6)</sup> 4.0 2011	<sup>(6)</sup> 5.0 2011Q3	<sup>(6)</sup> 7.3 2011
Ηνωμένο Βασίλειο	0.0 2012Q3	0.9 2011	-7.8 2011	1.8 2012Q3	-0.3 2011	-1.0 2012Q3	4.8 2011
Γαλλία	0.0 2012Q3	1.7 2011	-5.2 2011	2.0 2011Q4	2.1 2011	6.0 2011Q4	5.9 2011
Ρουμανία	-0.6 2012Q3	2.5 2011	-5.5 2011	-2.5 2012Q3	4.3 2011	5.1 2012Q3	7.3 2011
ΗΠΑ	2.6 2012Q3	1.8 2011	-10.1 2011	<sup>(6)</sup> -2.7 2012Q2	<sup>(6)</sup> 0.6 2011	<sup>(6)</sup> 6.0 2012Q2	<sup>(6)</sup> 5.0 2011

**Πίνακας 30. ΕΠΙΛΕΓΜΕΝΟΙ ΟΙΚΟΝΟΜΙΚΟΙ ΔΕΙΚΤΕΣ ΤΩΝ ΚΥΡΙΟΤΕΡΩΝ ΧΩΡΩΝ - ΕΙΣΑΓΩΓΕΩΝ****ΕΛΛΗΝΙΚΩΝ ΠΡΟΪΟΝΤΩΝ (συνέχεια)**

Ετήσιες μεταβολές (%), εκτός άλλης αναφοράς

Χώρες <sup>(1)</sup>	Δείκτης Βιομηχανικής Παραγωγής (όγκος) <sup>(3)(4)(5)</sup> Industrial production index (volume) <sup>(3)(4)(5)</sup>		Όγκος Λιανικών Πωλήσεων <sup>(3)(4)</sup> Retail trade volume <sup>(3)(4)</sup>		Εναρμονισμένος Δείκτης Τιμών Καταναλωτή HICP	
	Πρόσφατος μήνας Latest month	Έτος Year	Πρόσφατος μήνας Latest month	Έτος Year	Πρόσφατος μήνας Latest month	Έτος Year
Γερμανία	-3.0 2012M11	7.6 2011	-3.4 2012M10	1.1 2011	2.0 2012M12	2.1 2012
Ιταλία	-6.2 2012M11	0.1 2011	-5.1 2012M10	-1.8 2011	2.6 2012M12	3.3 2012
Κύπρος	-10.3 2012M10	-7.7 2011	-6.1 2012M10	0.8 2011	1.5 2012M12	3.1 2012
Βουλγαρία	-2.1 2012M11	5.9 2011	-4.3 2012M10	-1.9 2011	2.8 2012M12	2.4 2012
Τουρκία	3.1 2012M11	8.2 2011			6.1 2012M12	9.0 2012
Ηνωμένο Βασίλειο	-2.1 2012M11	-0.4 2011	2.1 2012M10	1.8 2011	2.7 2012M12	2.8 2012
Γαλλία	-3.2 2012M11	1.8 2011	1.2 2012M10	2.7 2011	1.5 2012M12	2.2 2012
Ρουμανία	-1.5 2012M11	6.0 2011	0.1 2012M10	-2.1 2011	4.6 2012M12	3.4 2012
ΗΠΑ	<sup>(7)</sup> 2.5 2012M11	4.1 2011	<sup>(7)</sup> 1.3 2012M10	4.7 2011	2.0 2012M09	... 2012

Πηγή: ELSTAT, Eurostat, EKT, ΟΟΣΑ, ΔΝΤ, επίσημες ιστοσελίδες χωρών.

(1) Οι χώρες εμφανίζονται σε φθίνουσα σειρά με βάση τις εξαγωγές της Ελλάδας το έτος 2010.

(2) % του ΑΕΠ.

(3) Μη εποχικά διορθωμένα στοιχεία.

(4) Διορθωμένα στοιχεία με βάση τον τυπικό μήνα.

(5) Δεν περιλαμβάνεται ο τομέας παροχής νερού.

(6) Στοιχεία Κεντρικής Κυβέρνησης.

(7) Εποχικά διορθωμένα στοιχεία.

(8) Καταθέσεις κατοίκων πλην NXI και Κεντρικής Κυβέρνησης.

(9) Δάνεια κατοίκων πλην NXI και Κεντρικής Κυβέρνησης.

(10) Καταθέσεις σε M2 (εκτίμηση αντίστοιχου νομισματικού μεγέθους της ζώνης του ευρώ για το Ηνωμένο Βασίλειο).

(11) Δάνεια του Ιδιωτικού Τομέα από NXI.

(12) Καταθέσεις Ιδιωτικού Τομέα (μόνιμοι κάτοικοι) και μη Κεντρικής Κυβέρνησης σε Τράπεζες (Deposit Money Banks).

(13) Δάνεια του Ιδιωτικού Τομέα από Τράπεζες (Deposit Money Banks).

(14) Καταθέσεις (πλην ενδοτραπεζικών) σε Εμπορικές Τράπεζες στις ΗΠΑ.

(15) Δάνεια και εκμισθώσεις ως τραπεζική χρηματοδότηση (πλην ενδοτραπεζικής) των Εμπορικών Τραπεζών στις ΗΠΑ.

(16) Καταθέσεις σε M2.

(17) Δάνεια του Ιδιωτικού Τομέα από άλλα NXI.

**TABLE 30. SELECTED ECONOMIC INDICATORS OF THE MAIN IMPORTERS OF GREEK PRODUCTS**

Annual changes (%), unless otherwise indicated

Χώρες <sup>(1)</sup>	Χρέος Γενικής Κυβέρνησης <sup>(2)</sup> General Government gross debt <sup>(2)</sup>		Ισοζύγιο τρεχουσών συναλλαγών <sup>(2)</sup> Current account balance <sup>(2)</sup>	Εισαγωγές αγαθών Imports of goods		Εξαγωγές αγαθών Exports of goods	
	Πρόσφατο τρίμηνο Latest quarter	Έτος Year	Έτος Year	Πρόσφατο τρίμηνο Latest quarter	Έτος Year	Πρόσφατο τρίμηνο Latest quarter	Έτος Year
Γερμανία	81.7 2012Q3	80.5 2011	5.7 2011	-0.3 2012Q3	13.3 2011	3.6 2012Q3	11.5 2011
Ιταλία	127.3 2012Q3	120.7 2011	-3.1 2011	-6.3 2012Q3	9.3 2011	2.0 2012Q3	11.4 2011
Κύπρος	84.0 2012Q3	71.1 2011	-4.7 2011	-6.7 2012Q3	-3.6 2011	8.3 2012Q3	23.5 2011
Βουλγαρία	18.7 2012Q3	16.3 2011	0.9 2011	6.0 2012Q3	21.6 2011	3.0 2012Q3	30.2 2011
Τουρκία	39.3 2011Q4	39.3 2011	-10.0 2011	8.1 2012Q3	24.8 2011	29.1 2012Q3	13.7 2011
Ηνωμένο Βασίλειο	87.8 2012Q3	85.0 2011	-1.9 2011	13.2 2012Q3	8.5 2011	4.6 2012Q3	15.1 2011
Γαλλία	89.9 2012Q3	86.0 2011	-2.0 2011	1.0 2012Q3	12.5 2011	4.4 2012Q3	8.5 2011
Ρουμανία	35.2 2012Q3	33.4 2011	-4.4 2011	-1.3 2012Q3	17.3 2011	-3.4 2012Q3	21.0 2011
ΗΠΑ	102.9 2011Q4	102.9 2011	-3.1 2011	0.1 2012Q3	3.5 2011	1.1 2012Q3	4.3 2011

**TABLE 30. SELECTED ECONOMIC INDICATORS OF THE MAIN IMPORTERS****OF GREEK PRODUCTS (continued)**

Annual changes (%), unless otherwise indicated

Χώρες <sup>(1)</sup>	Ποσοστό ανεργίας Unemployment rate		Καταθέσεις Deposit liabilities		Δάνεια στον ιδιωτικό τομέα Loans to private sector	
	Πρόσφατο τρίμηνο Latest quarter	Έτος Year	Πρόσφατο τρίμηνο Latest quarter	Έτος Year	Πρόσφατο τρίμηνο Latest quarter	Έτος Year
Γερμανία	5.4 2012Q2	5.9 2011	2.9 2012Q3	3.8 2011	1.4 2012Q3	2.0 2011
Ιταλία	9.8 2012Q3	8.4 2011	5.0 2012Q3	-3.5 2011	0.3 2012Q3	1.0 2011
Κύπρος	12.1 2012Q3	7.8 2011	0.5 2012Q3	-0.7 2011	4.4 2012Q3	8.1 2011
Βουλγαρία	11.5 2012Q3	11.2 2011	<sup>(8)</sup> 9.3 2012Q3	<sup>(8)</sup> 13.0 2011	<sup>(9)</sup> 3.3 2012Q3	<sup>(9)</sup> 3.4 2011
Τουρκία	7.8 2012Q3	8.8 2011	<sup>(12)</sup> 7.0 2012Q3	<sup>(12)</sup> 15.7 2011	<sup>(13)</sup> 16.2 2012Q3	<sup>(13)</sup> 34.7 2011
Ηνωμένο Βασίλειο	8.0 2012Q3	8.0 2011	<sup>(10)</sup> -3.1 2012Q3	<sup>(10)</sup> -2.3 2011	<sup>(11)</sup> -3.9 2012Q3	<sup>(11)</sup> -4.4 2011
Γαλλία	9.7 2012Q3	9.3 2011	3.1 2012Q3	7.0 2011	0.1 2012Q3	2.4 2011
Ρουμανία	6.9 2012Q2	7.4 2011	<sup>(16)</sup> 7.1 2012Q3	<sup>(16)</sup> 5.0 2011	<sup>(17)</sup> 4.2 2012Q3	<sup>(17)</sup> 6.6 2011
ΗΠΑ	8.1 2012Q3	8.9 2011	<sup>(14)</sup> 6.7 2012Q3	<sup>(14)</sup> 6.6 2011	<sup>(15)</sup> 5.0 2012Q3	<sup>(15)</sup> 2.1 2011

Source: ELSTAT, Eurostat, ECB, OECD, IMF, national official websites.

(1) The countries are ranked in descending order according to the exports of Greece for the year 2010.

(2) % of GDP.

(3) Non-seasonally adjusted data.

(4) Data adjusted on the basis of a typical month.

(5) Excluding the water supply sector.

(6) Central Government data.

(7) Seasonally adjusted data.

(8) Deposits of residents excluding MFIs and Central Government.

(9) Loans to residents excluding MFIs and Central Government.

(10) Deposits in M2 (EMU aggregate).

(11) Loans of MFIs to Private Sector.

(12) Deposits of resident Private Sector and non-Central Government in Deposit Money Banks.

(13) Loans of Deposit Money Banks to Private Sector.

(14) Deposits (excluding interbank) in Commercial Banks in the USA.

(15) Loans and leases in bank credit (excluding interbank) by Commercial Banks in the USA.

(16) Deposits in M2.

(17) Loans by other MFIs to Private Sector.