



ΧΟΡΗΓΗΣΗ ΑΔΕΙΩΝ ΚΥΚΛΟΦΟΡΙΑΣ ΟΧΗΜΑΤΩΝ: ΣΕΠΤΕΜΒΡΙΟΣ 2025

Η Ελληνική Στατιστική Αρχή ανακοινώνει ότι κατά το μήνα Σεπτέμβριο του 2025 κυκλοφόρησαν για πρώτη φορά 21.642 αυτοκίνητα (καινούργια ή μεταχειρισμένα εξωτερικού) έναντι 17.935 που κυκλοφόρησαν τον αντίστοιχο μήνα του έτους 2024, παρουσιάζοντας αύξηση 20,7%. Μείωση 5,6% είχε παρουσιάσει η κυκλοφορία για πρώτη φορά αυτοκινήτων (καινούργιων ή μεταχειρισμένων εξωτερικού) τον Σεπτέμβριο του έτους 2024 σε σχέση με τον αντίστοιχο μήνα του 2023 (Πίνακας 1 - Γραφήματα 1,2,3,5). Τα καινούργια αυτοκίνητα που κυκλοφόρησαν τον Σεπτέμβριο του 2025 ανέρχονται σε 13.412 έναντι 10.357 που κυκλοφόρησαν τον αντίστοιχο μήνα του έτους 2024, παρουσιάζοντας αύξηση 29,5%.

Η κυκλοφορία νέων μοτοσυκλετών κυβισμού άνω των 50 cc (καινούργιων και μεταχειρισμένων εξωτερικού) κατά το μήνα Σεπτέμβριο του 2025, ανήλθε σε 7.172 έναντι 7.865 τον αντίστοιχο μήνα του έτους 2024, παρουσιάζοντας μείωση 8,8%. Αύξηση 37,7% είχε παρουσιάσει η κυκλοφορία νέων μοτοσυκλετών (άνω των 50 cc) τον Σεπτέμβριο του 2024 σε σχέση με τον αντίστοιχο μήνα του 2023 (Πίνακας 1 - Γράφημα 4). Οι καινούργιες μοτοσυκλέτες που κυκλοφόρησαν τον Σεπτέμβριο του 2025 ανέρχονται σε 6.905 έναντι 7.580 που κυκλοφόρησαν τον αντίστοιχο μήνα του έτους 2024, παρουσιάζοντας μείωση 8,9%.

Την περίοδο Ιανουαρίου - Σεπτεμβρίου 2025 κυκλοφόρησαν για πρώτη φορά 200.034 αυτοκίνητα (καινούργια ή μεταχειρισμένα εξωτερικού) έναντι 190.692 που κυκλοφόρησαν την αντίστοιχη περίοδο του έτους 2024, παρουσιάζοντας αύξηση 4,9%. Αύξηση 3,6% είχε παρουσιάσει το εννεάμηνο Ιανουαρίου - Σεπτεμβρίου του 2024 σε σχέση με το αντίστοιχο του 2023 (Πίνακας 3 - Γραφήματα 6,7). Τα καινούργια αυτοκίνητα που κυκλοφόρησαν την περίοδο Ιανουαρίου - Σεπτεμβρίου 2025 ανέρχονται σε 121.237 έναντι 116.756 που κυκλοφόρησαν την αντίστοιχη περίοδο του έτους 2024, παρουσιάζοντας αύξηση 3,8%.

Η κυκλοφορία νέων μοτοσυκλετών άνω των 50 cc (καινούργιων και μεταχειρισμένων εξωτερικού) κατά την περίοδο Ιανουαρίου - Σεπτεμβρίου 2025, ανήλθε σε 68.671 έναντι 66.281 που κυκλοφόρησαν την αντίστοιχη περίοδο του έτους 2024, παρουσιάζοντας αύξηση 3,6%. Αύξηση 19,6% είχε παρουσιάσει το εννεάμηνο Ιανουαρίου - Σεπτεμβρίου του 2024 σε σχέση με το αντίστοιχο του 2023 (Πίνακας 3 - Γραφήματα 6,7). Οι καινούργιες μοτοσυκλέτες που κυκλοφόρησαν την περίοδο Ιανουαρίου - Σεπτεμβρίου 2025 ανέρχονται σε 65.739 έναντι 63.119 που κυκλοφόρησαν την αντίστοιχη περίοδο του έτους 2024, παρουσιάζοντας αύξηση 4,2%.

Πληροφορίες για μεθοδολογικά θέματα :

Διεύθυνση Τομεακών Στατιστικών

Τμήμα Στατιστικών Μεταφορών

Ελπίδα Κλεφτόγιαννη, Κων/νος Μενεξές

Τηλ: 213 135 3087, 213 135 3055

e-mail: e.kleftogianni@statistics.gr, k.menexes@statistics.gr

Πληροφορίες για παροχή δεδομένων:

Τηλ. 213 135 2022

email: data.dissem@statistics.gr

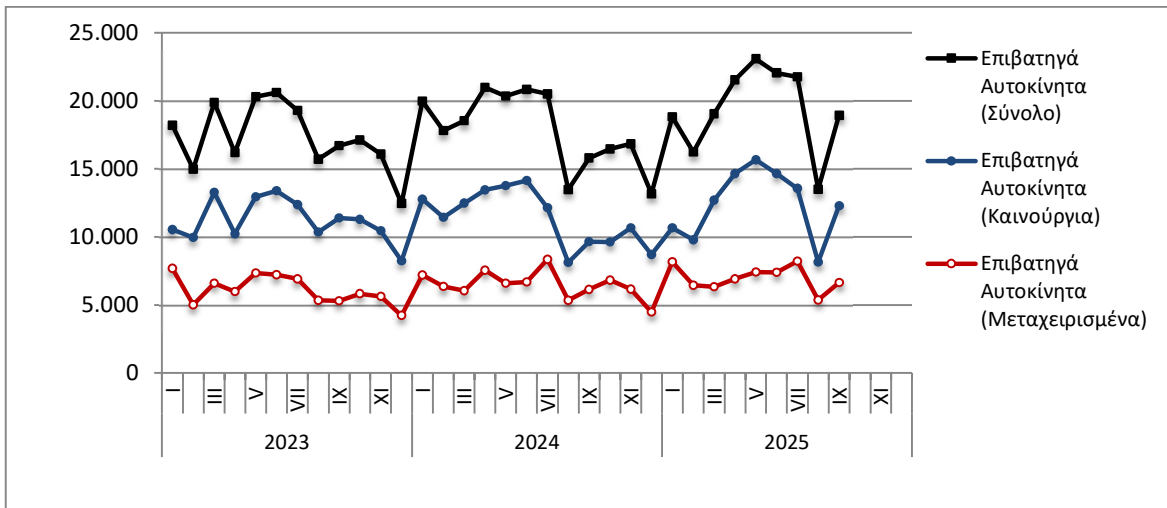
Πίνακας 1. Οχήματα που κυκλοφόρησαν για πρώτη φορά στην Ελλάδα: Σεπτέμβριος 2023 - 2025

Κατηγορία οχημάτων	Σεπτέμβριος									Μεταβολή (%)					
	2023			2024			2025			2024/2023			2025/2024		
	Σύνολο	Καινούργια	Μεταχ/μένα	Σύνολο	Καινούργια	Μεταχ/μένα	Σύνολο	Καινούργια	Μεταχ/μένα	Σύνολο	Καινούργια	Μεταχ/μένα	Σύνολο	Καινούργια	Μεταχ/μένα
Σύνολο Ελλάδος															
Σύνολο οχημάτων	24.720	17.814	6.906	25.800	17.937	7.863	28.814	20.317	8.497	4,4%	0,7%	13,9%	11,7%	13,3%	8,1%
1. Αυτοκίνητα	19.008	12.384	6.624	17.935	10.357	7.578	21.642	13.412	8.230	-5,6%	-16,4%	14,4%	20,7%	29,5%	8,6%
Επιβατηγά	16.698	11.402	5.296	15.799	9.662	6.137	18.930	12.273	6.657	-5,4%	-15,3%	15,9%	19,8%	27,0%	8,5%
Λεωφορεία	117	31	86	190	98	92	156	91	65	62,4%	216,1%	7,0%	-17,9%	-7,1%	-29,3%
Φορτηγά	2.193	951	1.242	1.946	597	1.349	2.556	1.048	1.508	-11,3%	-37,2%	8,6%	31,3%	75,5%	11,8%
2. Μοτοσυκλέτες > 50 cc	5.712	5.430	282	7.865	7.580	285	7.172	6.905	267	37,7%	39,6%	1,1%	-8,8%	-8,9%	-6,3%
Νομός Αττικής															
Σύνολο οχημάτων	14.805	11.913	2.892	13.704	10.780	2.924	15.214	12.178	3.036	-7,4%	-9,5%	1,1%	11,0%	13,0%	3,8%
1. Αυτοκίνητα	11.982	9.165	2.817	9.946	7.079	2.867	12.397	9.395	3.002	-17,0%	-22,8%	1,8%	24,6%	32,7%	4,7%
Επιβατηγά	10.878	8.494	2.384	9.030	6.622	2.408	11.189	8.626	2.563	-17,0%	-22,0%	1,0%	23,9%	30,3%	6,4%
Λεωφορεία	75	25	50	141	80	61	114	83	31	88,0%	220,0%	22,0%	-19,1%	3,8%	-49,2%
Φορτηγά	1.029	646	383	775	377	398	1.094	686	408	-24,7%	-41,6%	3,9%	41,2%	82,0%	2,5%
2. Μοτοσυκλέτες > 50 cc	2.823	2.748	75	3.758	3.701	57	2.817	2.783	34	33,1%	34,7%	-24,0%	-25,0%	-24,8%	-40,4%

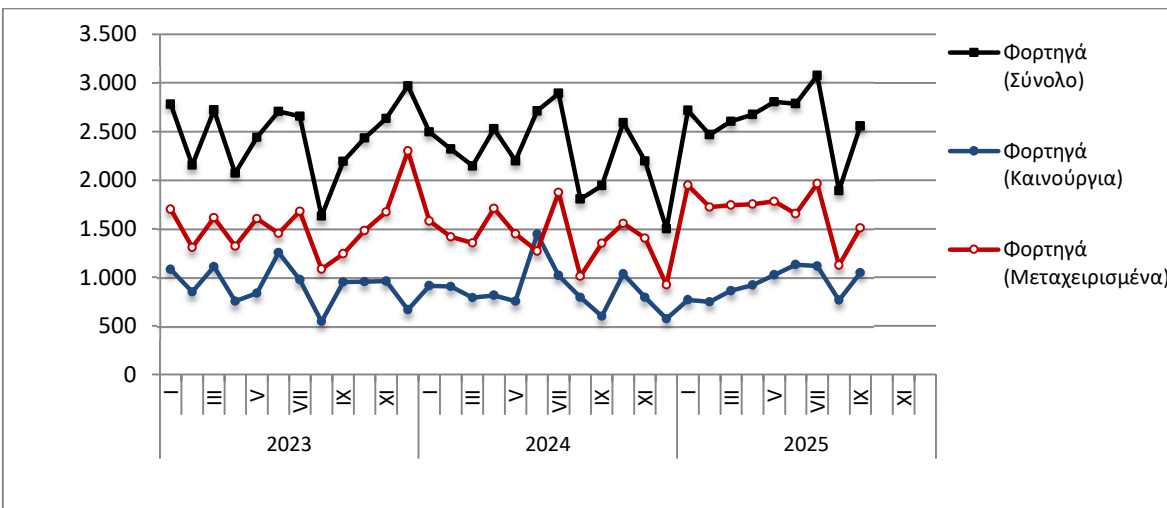
Πίνακας 2. Οχήματα που κυκλοφόρησαν για πρώτη φορά στην Ελλάδα: Οκτώβριος 2023 – Σεπτέμβριος 2025

Κατηγορία οχημάτων	Μ.Ο Οκτ. 2023 - Σεπ. 2024			Μ.Ο Οκτ. 2024 - Σεπ. 2025			Μεταβολή (%)		
							Μ.Ο Οκτ. 2024 - Σεπ. 2025 / Μ.Ο Οκτ. 2023 - Σεπ. 2024		
	Σύνολο	Καινούργια	Μεταχ/μένα	Σύνολο	Καινούργια	Μεταχ/μένα	Σύνολο	Καινούργια	Μεταχ/μένα
Σύνολο Ελλάδος									
Σύνολο οχημάτων	27.079	18.815	8.264	28.119	19.447	8.672	3,8%	3,4%	4,9%
1. Αυτοκίνητα	20.389	12.446	7.943	21.095	12.730	8.365	3,5%	2,3%	5,3%
Επιβατηγά	17.830	11.495	6.335	18.457	11.759	6.698	3,5%	2,3%	5,7%
Λεωφορεία	136	66	70	149	72	77	9,6%	9,1%	10,0%
Φορτηγά	2.423	885	1.538	2.489	899	1.590	2,7%	1,6%	3,4%
2. Μοτοσυκλέτες > 50 cc	6.690	6.369	321	7.024	6.717	307	5,0%	5,5%	-4,4%

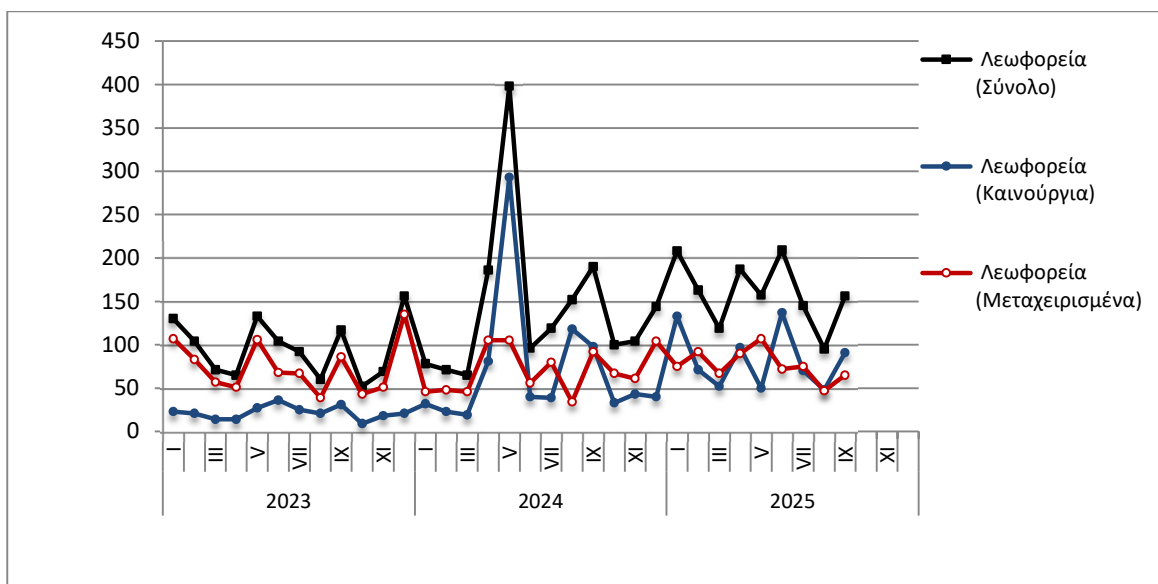
Γράφημα 1. Επιβατηγά Αυτοκίνητα (Ιανουάριος 2023 – Σεπτέμβριος 2025)



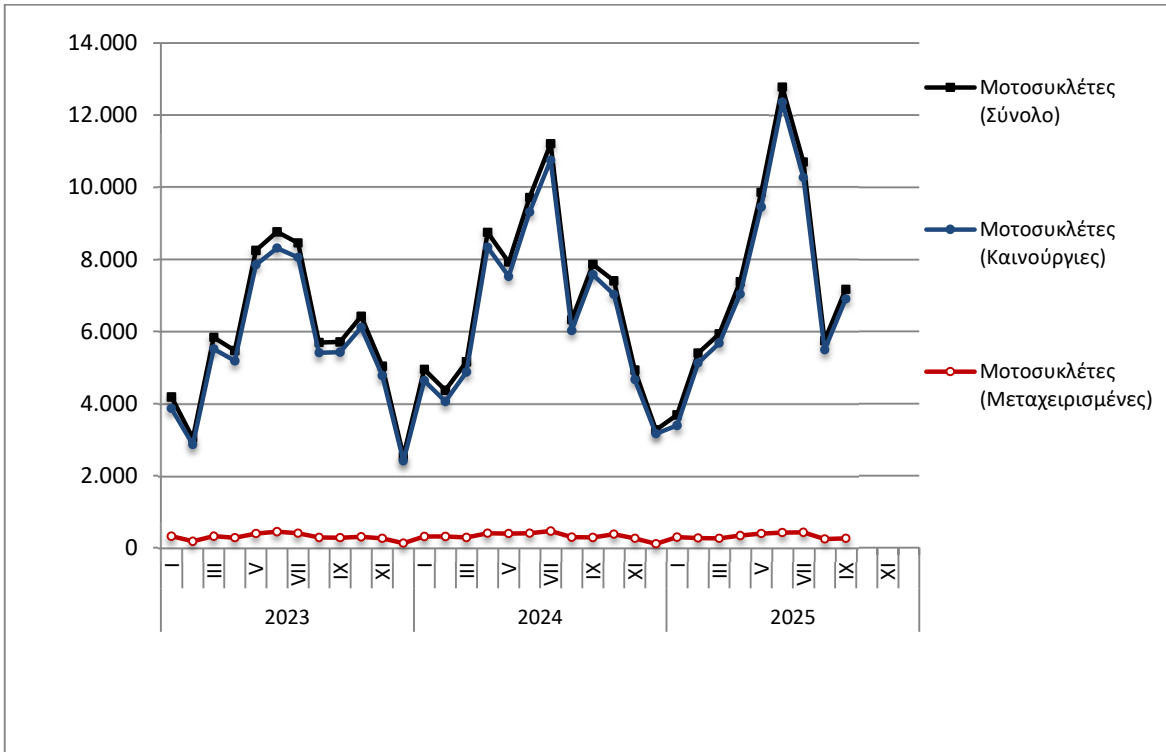
Γράφημα 2. Φορτηγά (Ιανουάριος 2023 – Σεπτέμβριος 2025)



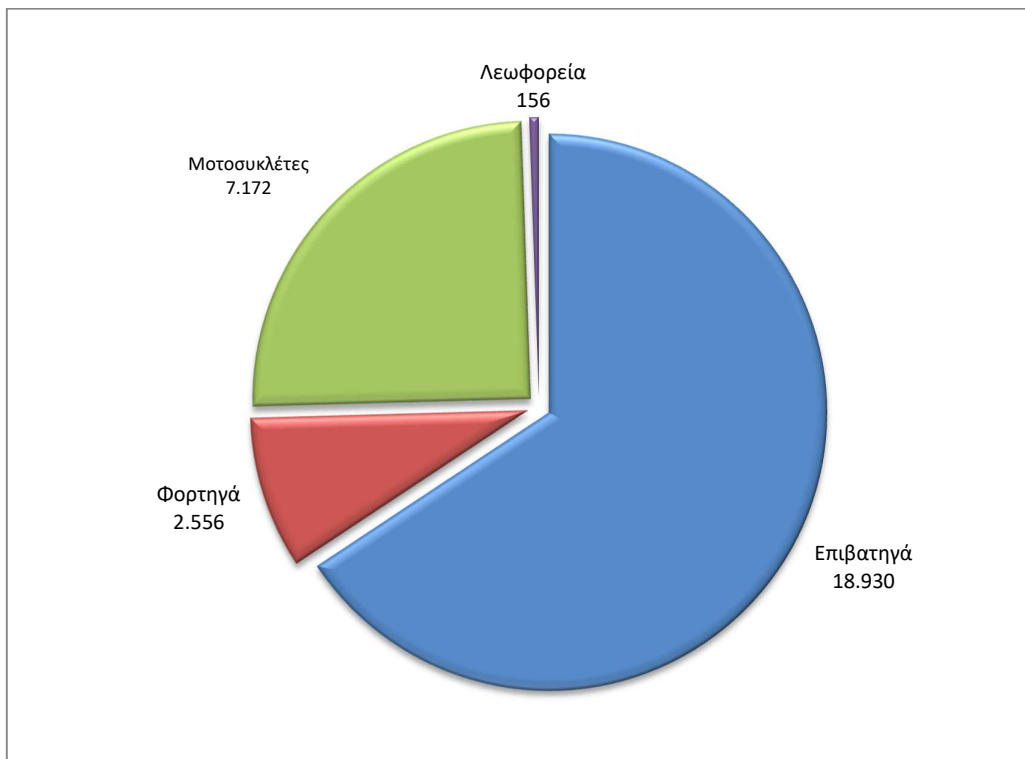
Γράφημα 3. Λεωφορεία (Ιανουάριος 2023 – Σεπτέμβριος 2025)



Γράφημα 4. Μοτοσυκλέτες (Ιανουάριος 2023 – Σεπτέμβριος 2025)

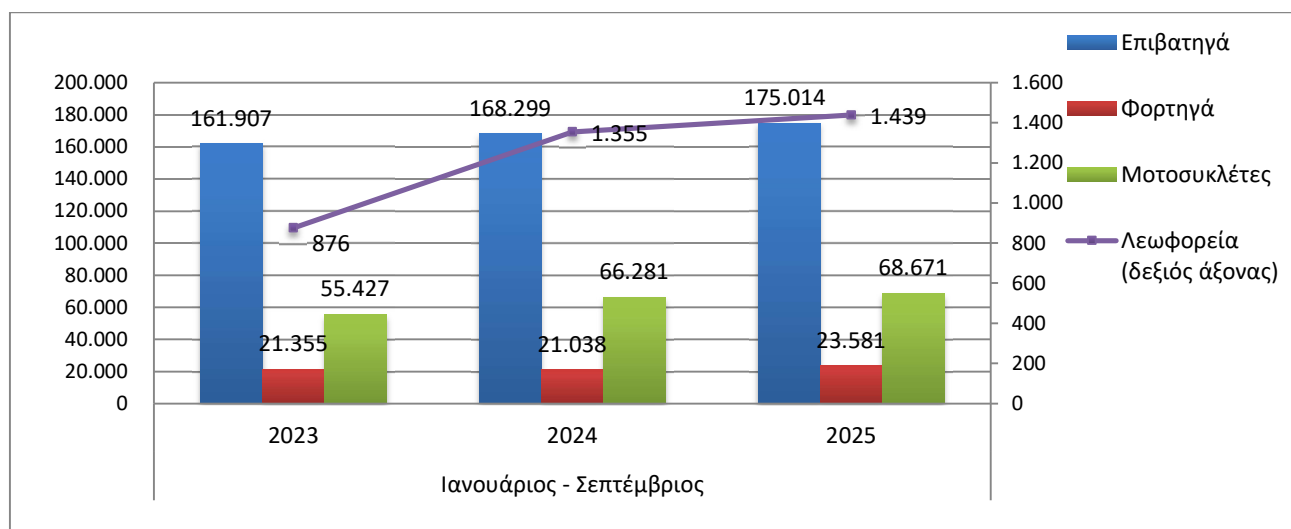


Γράφημα 5. Νέες Εγγραφές Οχημάτων (Σεπτέμβριος 2025)

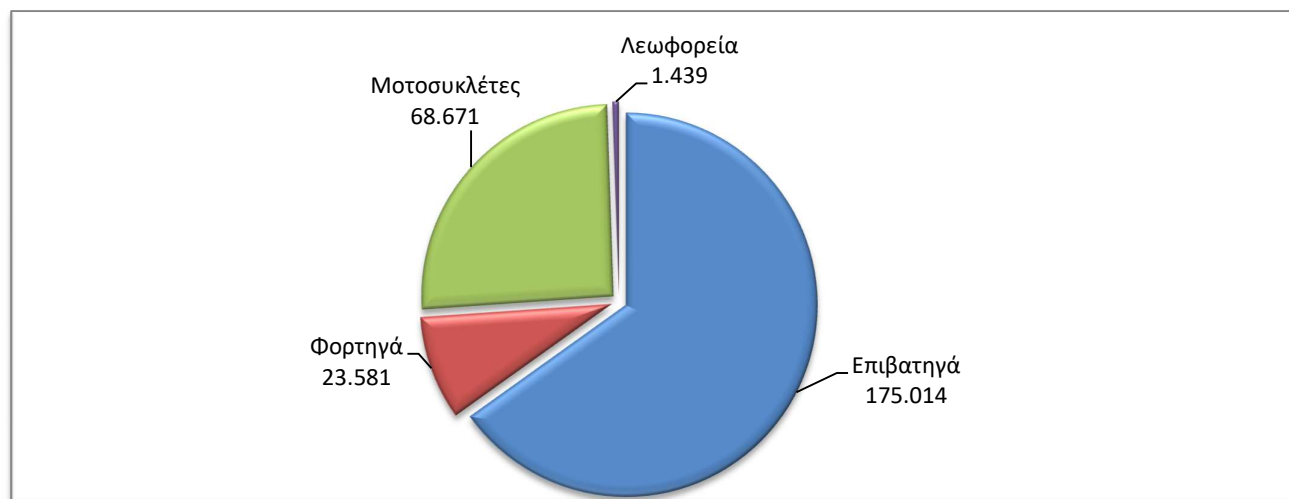


Πίνακας 3. Οχήματα που κυκλοφόρησαν για πρώτη φορά στην Ελλάδα: Ιανουάριος - Σεπτέμβριος ετών 2023 έως 2025															
Κατηγορία οχημάτων	Ιανουάριος - Σεπτέμβριος									Μεταβολή (%)					
	2023			2024			2025			2024/2023			2025/2024		
	Σύνολο	Καινούργια	Μεταχ/μένα	Σύνολο	Καινούργια	Μεταχ/μένα	Σύνολο	Καινούργια	Μεταχ/μένα	Σύνολο	Καινούργια	Μεταχ/μένα	Σύνολο	Καινούργια	Μεταχ/μένα
Σύνολο Ελλάδος															
Σύνολο οχημάτων	239.565	165.579	73.986	256.973	179.875	77.098	268.705	186.976	81.729	7,3%	8,6%	4,2%	4,6%	3,9%	6,0%
1. Αυτοκίνητα															
Σύνολο	184.138	113.068	71.070	190.692	116.756	73.936	200.034	121.237	78.797	3,6%	3,3%	4,0%	4,9%	3,8%	6,6%
Επιβατηγά	161.907	104.498	57.409	168.299	107.984	60.315	175.014	112.109	62.905	3,9%	3,3%	5,1%	4,0%	3,8%	4,3%
Λεωφορεία	876	212	664	1.355	743	612	1.439	749	690	54,7%	250,5%	-7,8%	6,2%	0,8%	12,7%
Φορτηγά	21.355	8.358	12.997	21.038	8.029	13.009	23.581	8.379	15.202	-1,5%	-3,9%	0,1%	12,1%	4,4%	16,9%
2. Μοτοσυκλέτες > 50 cc															
Σύνολο	55.427	52.511	2.916	66.281	63.119	3.162	68.671	65.739	2.932	19,6%	20,2%	8,4%	3,6%	4,2%	-7,3%
Νομός Αττικής															
Σύνολο οχημάτων	133.389	103.660	29.729	137.594	108.643	28.951	145.895	116.429	29.466	3,2%	4,8%	-2,6%	6,0%	7,2%	1,8%
1. Αυτοκίνητα															
Σύνολο	108.797	79.897	28.900	108.079	79.907	28.172	114.703	85.980	28.723	-0,7%	0,0%	-2,5%	6,1%	7,6%	2,0%
Επιβατηγά	99.294	74.427	24.867	98.911	74.570	24.341	104.596	80.154	24.442	-0,4%	0,2%	-2,1%	5,7%	7,5%	0,4%
Λεωφορεία	451	129	322	824	513	311	851	551	300	82,7%	297,7%	-3,4%	3,3%	7,4%	-3,5%
Φορτηγά	9.052	5.341	3.711	8.344	4.824	3.520	9.256	5.275	3.981	-7,8%	-9,7%	-5,1%	10,9%	9,3%	13,1%
2. Μοτοσυκλέτες > 50 cc															
Σύνολο	24.592	23.763	829	29.515	28.736	779	31.192	30.449	743	20,0%	20,9%	-6,0%	5,7%	6,0%	-4,6%

Γράφημα 6. Σύγκριση Χορήγησης Νέων Αδειών Κυκλοφορίας Οχημάτων : Ιανουάριος – Σεπτέμβριος ετών 2023 έως 2025



Γράφημα 7. Νέες Εγγραφές Οχημάτων : Ιανουάριος - Σεπτέμβριος 2025



Πίνακας 4
Πωλήσεις καινούργιων και μεταχειρισμένων επιβατηγών κατά μάρκα:
Σεπτέμβριος 2025 και Ιανουάριος - Σεπτέμβριος 2025

Μάρκα	Επιβατηγά			
	Σεπτέμβριος		Ιανουάριος - Σεπτέμβριος	
	καινούργια	μεταχειρισμένα	καινούργια	μεταχειρισμένα
ABARTH	-	-	3	2
ADRIA	-	-	-	4
ADRIA, SUN LIVING, ELIOS	-	-	1	-
AIXAM	-	-	-	1
ALFA ROMEO	90	21	700	320
ALLIED VEHICLES	1	-	1	-
ALPINA	-	-	4	-
ALPINE	-	-	-	3
ASTON MARTIN	-	-	-	5
AUDI	277	129	2.736	1.195
AUTOCARABANS - RIMOR SPA	-	-	-	2
BAIC	-	-	-	1
BENTLEY	3	-	10	3
BMW	702	207	5.663	2.019
BURSTNER	-	1	2	12
BYD	177	1	1.560	2
CADILLAC	-	-	-	1
CAPRON	-	1	2	16
CARTHAGO	-	-	-	2
CATERHAM	-	-	-	1
CHALLENGER	-	-	2	-
CHAUSSON	-	-	-	1
CHERY	65	-	261	-
CHERY, EBRO	6	-	6	-
CHERY, EXEED, FOWNIX, CHIREY, CHERY EXEED, OMODA	4	-	19	-
CHERY, OMODA	15	-	63	-
CHEVROLET	-	5	-	59
CHEVROLET, GMC, HOLDEN, BUICK, PONTIAC	-	2	-	10
CITROEN	621	360	5.548	3.369
CITROEN / DS	-	163	9	1.116
CORVETTE	-	-	-	1
CUPRA	56	8	927	53
DACIA	525	155	3.937	1.483
DAIHATSU	-	-	-	8
DEEPAL	3	-	3	-
DETHLEFFS	-	-	-	7
DFM	-	-	-	5
DFSK, SERES, SOKON, AITO	-	-	4	-
DFSK, SERES, SOKON, FENGON	8	-	204	-
DODGE	-	5	-	7
DONGFENG	3	-	7	-
DS	38	28	374	203
DS / PEUGEOT	-	-	-	12
E-GO	-	-	-	1
EXEED, CHERY EXEED, OMODA, EXLANTIX, XTRIM	6	-	6	-

Πίνακας 4 (συνέχεια)
Πωλήσεις καινούργιων και μεταχειρισμένων επιβατηγών κατά μάρκα:
Σεπτέμβριος 2025 και Ιανουάριος - Σεπτέμβριος 2025

Μάρκα	Επιβατηγά			
	Σεπτέμβριος		Ιανουάριος - Σεπτέμβριος	
	καινούργια	μεταχειρισμένα	καινούργια	μεταχειρισμένα
FERRARI	-	2	1	20
FIAT	237	231	3.310	2.298
FIAT DUCATO ¹	-	-	1	-
FORD	276	426	2.658	4.142
FORD ²	-	-	1	-
FORSTER	-	-	-	1
GEELY	32	-	71	-
HOBBY	-	-	-	4
HONDA	25	39	298	480
HYMER	-	-	1	10
HYUNDAI	825	636	8.113	5.355
INEOS	-	-	1	-
INFINITI	-	-	-	3
IVECO	-	-	-	1
IVECO S.p.a/LAIKA CARAVANS SpA	-	-	-	2
JAECOO, OMODA, CHERY, FOWNIX, LUCANO	45	-	139	-
JAGUAR	-	11	21	150
JEEP	163	52	1.838	548
KAISER JEEP	-	1	-	1
KERABOSS	-	-	3	-
KIA	295	148	4.834	1.185
KNAUS	-	3	-	18
LADA	-	-	-	2
LAGERMAX AUTOTRANSPORT	-	-	-	1
LAMBORGHINI	-	-	5	3
LANCIA	-	-	-	16
LAND ROVER	55	36	426	542
LEAPMOTOR	17	-	136	-
LEVC	-	-	-	2
LEXUS	59	-	535	30
LEYLAND	-	-	-	2
LINCOLN	-	-	-	1
LOTUS	-	-	6	2
LUCID	-	-	-	1
LYNK&CO	21	12	218	45
MAN	-	-	-	1
MASERATI	-	4	10	15
MAZDA	181	39	1.433	244
MCLAREN	-	2	-	3
MERCEDES	319	468	2.427	5.081
MERCEDES ¹	3	-	11	-
MG	1	6	59	31
MG, ROEWE	376	1	3.641	34
MINI	228	47	1.621	411
MITSUBISHI	-	77	308	785
MOBILVETTA DESIGN SpA	-	-	-	4

Πίνακας 4 (συνέχεια)
Πωλήσεις καινούργιων και μεταχειρισμένων επιβατηγών κατά μάρκα:
Σεπτέμβριος 2025 και Ιανουάριος - Σεπτέμβριος 2025

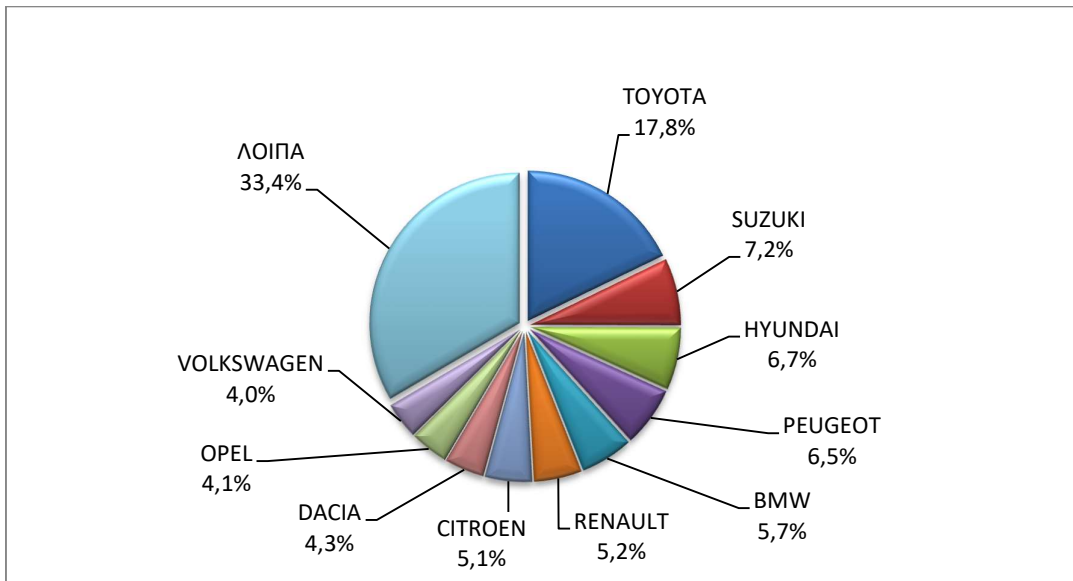
Μάρκα	Επιβατηγά			
	Σεπτέμβριος		Ιανουάριος - Σεπτέμβριος	
	καινούργια	μεταχειρισμένα	καινούργια	μεταχειρισμένα
MOKE	-	-	29	-
MOOVEO	-	-	-	1
MORELO	-	-	-	1
MORGAN	-	-	-	1
NIO	-	-	2	-
NISSAN	472	414	3.069	4.104
NISSAN ¹	-	-	2	-
OPEL	507	370	6.058	3.899
PEUGEOT	796	807	9.291	6.988
PEUGEOT ¹	1	-	1	-
PEUGEOT ²	-	-	5	-
PIAGGIO	-	-	-	1
POESSL	-	-	-	1
PORSCHE	30	58	266	498
PSA AUTOMOBILES	-	-	-	2
RANGE ROVER	-	1	2	38
RC FISKER A/S	-	-	-	1
RENAULT	634	553	3.675	5.305
RENAULT ¹	-	-	3	-
RIMOR	-	-	2	1
ROLLER TEAM	-	-	3	-
ROLLS ROYCE	-	-	1	1
SAAB	-	-	-	2
SEA / ELNAGH	-	-	-	1
SEAT	67	45	839	467
SKODA	136	94	2.674	1.131
SMART	15	94	89	821
SSANGYONG	-	-	-	3
SSANGYONG, KG MOBILITY	15	-	155	1
SUBARU	1	9	92	62
SUZUKI	886	115	7.363	1.154
SKODA	-	-	-	1
TEC CARAVAN	-	-	-	3
TESLA	134	12	845	90
TOYOTA	2.189	497	17.294	4.461
TOYOTA ¹	1	-	1	-
TRIGANO	-	-	-	1
VOLKSWAGEN	486	237	4.977	2.224
VOLVO	141	24	1.177	242
VOYAH	-	-	4	-
WEINSBERG	-	-	-	1
WESTFALIA	-	-	1	-
XPENG	-	-	7	-
ZEEKR	1	-	1	-
ZEEKR, GEELY	2	-	2	-

Πίνακας 4 (συνέχεια)
Πωλήσεις καινούργιων και μεταχειρισμένων επιβατηγών κατά μάρκα:
Σεπτέμβριος 2025 και Ιανουάριος - Σεπτέμβριος 2025

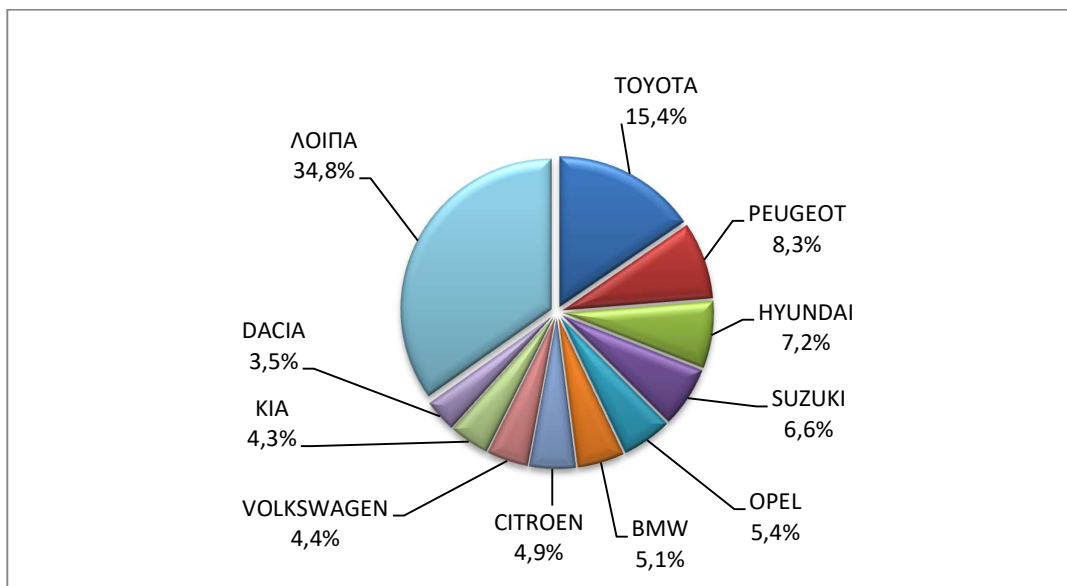
Μάρκα	Επιβατηγά			
	Σεπτέμβριος		Ιανουάριος - Σεπτέμβριος	
	καινούργια	μεταχειρισμένα	καινούργια	μεταχειρισμένα
ZHIDOU, ZD, ELARIS	1	-	1	-
ΣΥΝΟΛΟ	12.273	6.657	112.109	62.905

1 : Με κατασκευή 2ου / 3ου σταδίου στην Ελλάδα.
 2 : Με κατασκευή 2ου / 3ου σταδίου στο εξωτερικό.

Γράφημα 8. Πωλήσεις καινούργιων επιβατηγών (Σεπτέμβριος 2025)



Γράφημα 9. Πωλήσεις καινούργιων επιβατηγών (Ιανουάριος - Σεπτέμβριος 2025)



Πίνακας 5
Πωλήσεις καινούργιων και μεταχειρισμένων φορτηγών κατά μάρκα:
Σεπτέμβριος 2025 και Ιανουάριος - Σεπτέμβριος 2025

Μάρκα	Φορτηγά			
	Σεπτέμβριος		Ιανουάριος - Σεπτέμβριος	
	καινούργια	μεταχειρισμένα	καινούργια	μεταχειρισμένα
ADDAX MOTORS NV ¹	-	-	1	-
ADDAX MOTORS, ISEKI, STAMA	2	-	7	-
BRONTO SKYLIFT	-	-	-	1
BYD	-	-	18	4
CASILLO ALLESTIMENTI V.I. SRL	-	-	1	-
CENNTRO	-	-	2	-
CENTIGON	-	-	-	1
CITROEN	117	61	539	485
DACIA	-	3	-	57
DACIA ¹	-	-	24	-
DAF	-	46	9	462
DAF ¹	5	-	22	3
DAIHATSU	-	-	-	2
DANGEL	-	-	-	1
DFSK	-	1	-	1
DFSK, SERES, SOKON, FENGON	-	-	2	-
DODGE	-	1	-	10
ESAGONO ENERGIA	-	-	12	-
ESAGONO ENERGIA S.R.L. ²	1	-	4	-
FARIZON	-	-	3	-
FARIZON, LEVC	9	-	10	-
FCA US LLC	-	1	-	5
FEIDI	1	-	23	-
FIAT	83	88	769	882
FIAT DUCATO ¹	-	-	1	-
FIAT-IVECO	-	2	-	20
FORD	200	278	1.548	2.736
FORD ΤΑΞΙΑΡΧΟΥ	-	-	1	-
FORD ¹	-	-	251	2
FORD ²	1	-	8	-
FOTON	-	-	62	-
GARIA ¹	-	-	2	-
GARIA, CLUB CAR, MELEX	-	-	20	-
GINAF	-	-	-	1
GONOW	-	-	2	-
GOUPIL	-	-	-	1
GOUPIL, MEGA, POLARIS, GEM	-	-	6	2
HUMBAUR GMBH	-	-	-	2
HYUNDAI	-	2	-	19
ISUZU	14	14	230	169
IVECO	1	43	24	372
IVECO ¹	2	-	17	-
IVECO MAGIRUS	-	-	-	6

Πίνακας 5 (συνέχεια)
Πωλήσεις καινούργιων και μεταχειρισμένων φορτηγών κατά μάρκα:
Σεπτέμβριος 2025 και Ιανουάριος - Σεπτέμβριος 2025

Μάρκα	Φορτηγά			
	Σεπτέμβριος		Ιανουάριος - Σεπτέμβριος	
	καινούργια	μεταχειρισμένα	καινούργια	μεταχειρισμένα
JAC GROUP ¹	-	-	1	-
JEEP	-	-	-	18
JUNGE FAHRZEUGBAU	-	1	-	1
KAISER AG	-	-	-	1
KIA	-	-	-	2
KIEFER	-	-	-	1
KOSKERIDIS	-	-	-	2
LAND ROVER	-	1	2	14
LEVC	-	-	6	-
LEYLAND	-	-	-	1
MAN	6	101	39	966
MAN	-	-	-	69
MAN ¹	1	1	19	2
MAN ²	-	-	3	-
MAXUS	-	-	1	1
MAXUS, LDV	5	-	122	3
MAZDA	-	1	-	6
MERCEDES	12	344	138	3.597
MERCEDES ¹	11	-	99	2
MERCEDES ²	-	1	9	3
MITSUBISHI	-	16	1	237
MITSUBISHI ¹	-	-	12	1
MITSUBISHI ²	-	-	1	2
MITSUBISHI FUSO	-	5	2	46
MITSUBISHI FUSO ¹	7	-	73	1
MITSUBISHI FUSO ²	-	-	2	4
MMC	-	-	-	1
NISSAN	5	47	53	462
NISSAN ¹	-	-	1	-
NISSAN ²	-	-	-	1
OAF	-	-	-	2
OPEL	37	63	459	603
OTOKAR OTOMOTIV VE SAVUNMA SANAYI A.S ¹	-	-	2	-
PEUGEOT	154	52	717	481
PFAU	-	-	-	1
PIAGGIO	-	-	11	22
PIAGGIO ¹	-	-	5	-
PIAGGIO ²	-	-	1	-
RAM	-	-	-	2
RENAULT	9	98	87	1.038
RENAULT ¹	3	-	7	1

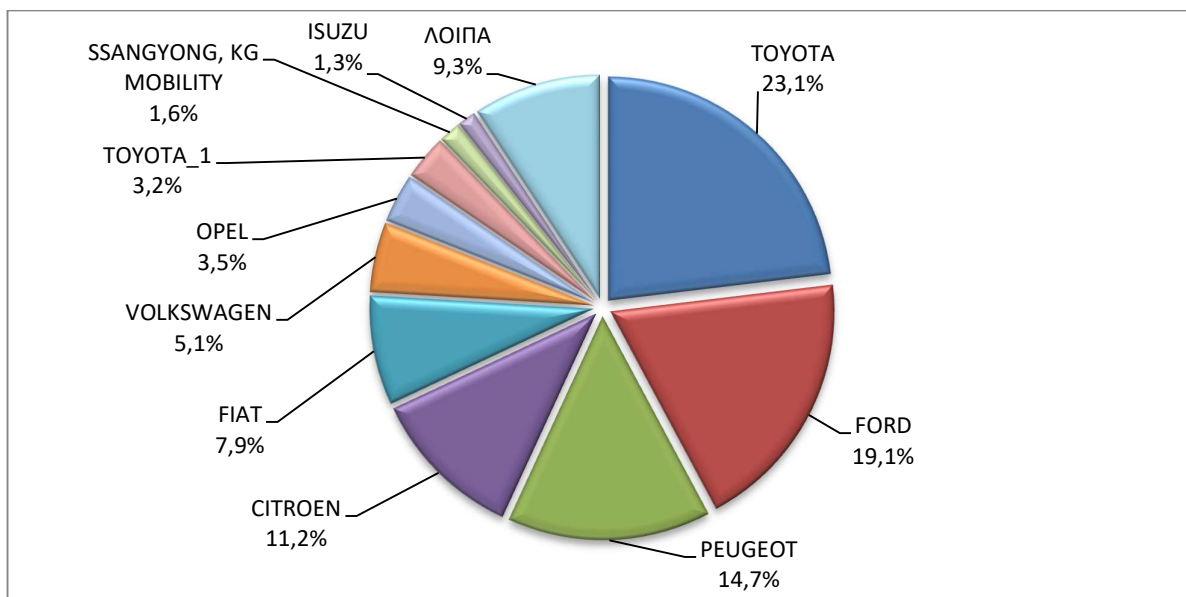
Πίνακας 5 (συνέχεια)
Πωλήσεις καινούργιων και μεταχειρισμένων φορτηγών κατά μάρκα:
Σεπτέμβριος 2025 και Ιανουάριος - Σεπτέμβριος 2025

Μάρκα	Φορτηγά			
	Σεπτέμβριος		Ιανουάριος - Σεπτέμβριος	
	καινούργια	μεταχειρισμένα	καινούργια	μεταχειρισμένα
SCANIA	1	58	44	543
SCANIA ¹	-	-	2	-
SEAT	-	-	-	2
SISU	-	1	-	1
SKODA	-	-	-	4
SMYRLIADIS	-	-	-	1
SPIER	-	-	-	2
SSANGYONG	-	1	-	4
SSANGYONG, KG MOBILITY	17	-	66	-
STEYER	-	-	-	2
STREET SCOOTER	-	1	-	2
SUBARU	-	-	-	1
SUZUKI	-	-	2	-
TOYOTA	242	49	2.134	426
TOYOTA ¹	34	-	47	-
VICTORY	4	-	28	-
VOLKSWAGEN	53	54	465	516
VOLVO	6	73	72	858
VOLVO ¹	5	-	26	-
VOLVO ²	-	-	2	2
ΣΥΝΟΛΟ	1.048	1.508	8.379	15.202

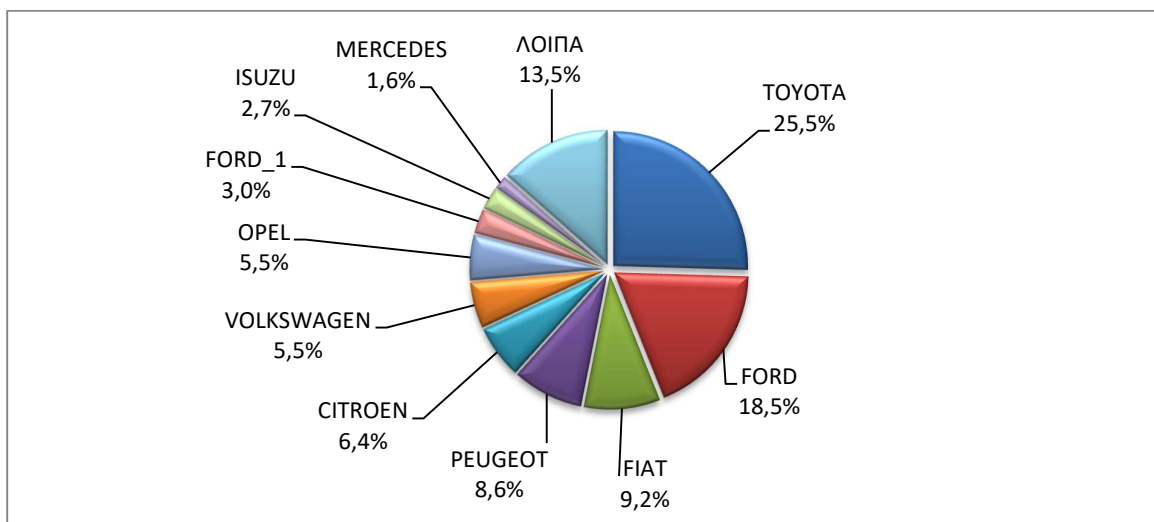
1 : Με κατασκευή 2ου / 3ου σταδίου στην Ελλάδα.

2 : Με κατασκευή 2ου / 3ου σταδίου στο εξωτερικό.

Γράφημα 10. Πωλήσεις καινούργιων φορτηγών (Σεπτέμβριος 2025)



Γράφημα 11. Πωλήσεις καινούργιων φορτηγών (Ιανουάριος - Σεπτέμβριος 2025)



**Πίνακας 6
Πωλήσεις καινούργιων και μεταχειρισμένων λεωφορείων κατά μάρκα:
Σεπτέμβριος 2025 και Ιανουάριος - Σεπτέμβριος 2025**

Μάρκα	Λεωφορεία			
	Σεπτέμβριος		Ιανουάριος - Σεπτέμβριος	
	καινούργια	μεταχειρισμένα	καινούργια	μεταχειρισμένα
AUNDE	-	-	-	1
BLUEBUS	-	-	2	-
BMC	-	-	-	1
BOVA	-	2	-	31
CAR-BUS.NET	-	-	-	1
ERDUMAN	-	-	1	-
EVOBUS	-	-	-	2
FORD	5	1	27	21
GULERYUZ	-	1	-	1
HIGER	-	-	2	1
IRISBUS	-	-	-	7
IRISBUS, IVECO, IVECO BUS, HEULIEZ, HEULIEZ BUS	-	-	47	-
IRIZAR	-	-	2	4
ISUZU	-	2	-	7
ISUZU, ANADOLU ISUZU, TURKUAZ, TURQUOISE, AIOS, AOS, GLOBUS	-	-	22	-
ISUZU, AOS, GLOBUS, AIOS	-	-	5	-
IVECO	-	-	2	5
JONCKHEERE	-	-	-	1
KARSAN	-	-	2	-
KING LONG	-	-	5	-
KING LONG, RHODIUM	2	-	5	-
MAN	69	2	137	57
MAN/NEOPLAN	-	1	4	5

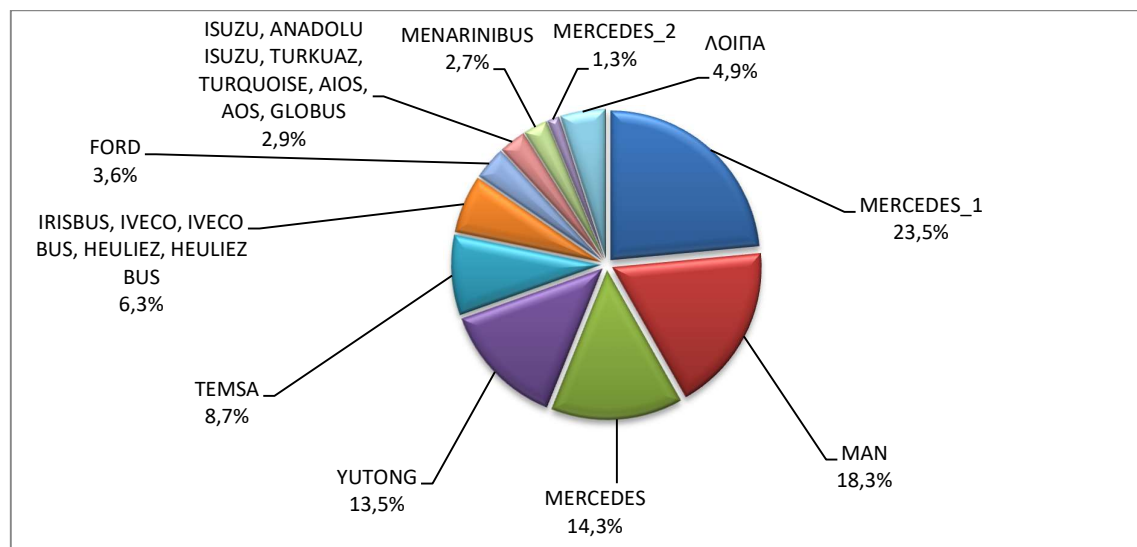
Πίνακας 6 (συνέχεια)
Πωλήσεις καινούργιων και μεταχειρισμένων λεωφορείων κατά μάρκα:
Σεπτέμβριος 2025 και Ιανουάριος - Σεπτέμβριος 2025

Μάρκα	Λεωφορεία			
	Σεπτέμβριος		Ιανουάριος - Σεπτέμβριος	
	καινούργια	μεταχειρισμένα	καινούργια	μεταχειρισμένα
MENARINIBUS	-	-	20	-
MERCEDES	1	44	107	388
MERCEDES ¹	13	-	176	3
MERCEDES ²	-	2	10	15
MERCUS	-	-	-	1
NEOPLAN	-	-	5	19
OPEL	-	-	-	1
OTOKAR	-	1	2	2
RENAULT	-	-	-	1
SAURER	-	-	-	1
SCANIA	-	2	-	4
SCANIA ²	-	-	-	1
SETRA	-	7	-	51
SOLARIS	-	-	-	14
TEMSA	1	-	65	26
VAN HOOL	-	-	-	7
WISEON	-	-	-	2
VOLKSWAGEN	-	-	-	1
VOLVO	-	-	-	6
XIAMEN KING LONG	-	-	-	2
YUTONG	-	-	101	-
ΣΥΝΟΛΟ	91	65	749	690

1 : Με κατασκευή 2ου / 3ου σταδίου στην Ελλάδα.

2 : Με κατασκευή 2ου / 3ου σταδίου στο εξωτερικό.

Γράφημα 12. Πωλήσεις καινούργιων λεωφορείων (Ιανουάριος - Σεπτέμβριος 2025)



Πίνακας 7

Πωλήσεις καινούργιων και μεταχειρισμένων μοτοσυκλετών κατά μάρκα ή εργοστάσιο κατασκευής:
Σεπτέμβριος 2025 και Ιανουάριος - Σεπτέμβριος 2025

Μάρκα	Μοτοσυκλέτες			
	Σεπτέμβριος		Ιανουάριος - Σεπτέμβριος	
	καινούργιες	μεταχειρισμένες	καινούργιες	μεταχειρισμένες
AIXAM, MEGA, MINAUTO	-	1	-	1
AJP	1	-	2	-
ALDY	-	-	-	1
ALPHA MOTORS	-	-	-	1
APRILIA	60	5	645	37
ARENA, ELYX, MIFUN, VMOTO	-	-	2	-
ARIIC, JINLANG, KEEWAY, ARORA, KL, UM	3	-	14	-
ARMONY, ARORA, BUKE, BULL MOTORS	-	-	2	-
ARORA, BUKE, BULL MOTORS, BUTTERFLY	-	-	-	1
ARORA, MOJITO, KANUNI, YUKI, GT Union, ALPHA MOTORS, ADAMOTO, TEYIN, TIANYING, XINBEN, SANBEN	-	-	1	-
ASUS, Joyrace, Maxon, Gineva Moto, Berini, ROMET MOTORS, ROUTER, ZIPP, TOROS, LuXXon, Motobi, Rivero	14	-	77	-
ASUS, YUKI, RATO, DOCKER, MIGLIORI, VICTORY, AVETA	1	-	224	-
BAJAJ	2	-	23	-
BAOTIAN, SUPERKING, WALTON, HONDA	-	-	-	1
BAROSSA MOTOR	-	-	-	1
BASHAN, AMGroup, AMGroup Bike, DON, IRBIS, WORKER BEAR, Nomik ATV 2	1	-	28	-
BAW, NIEVE, RELIVE, ALLVIEW, Yunglog Motors, TERA	1	-	14	-
BENELLI	25	-	396	7
BENZHOU	-	-	-	1
BETA	10	5	74	9
BLUESHARK	-	-	4	-
BMW	100	27	943	394
BNECOZONE, Ecozone, CHAOYA, EMOTO, ERIDE, Trotty, VELECO, VITALE	-	-	1	-
BOMBARDIER RECREATIONAL PRODUCTS ING (BRP)	-	-	2	3
BRIXTON	15	1	104	1
BRP	-	-	-	2
BUGGYCAR, HOLLYBEACH, ITALCAR	-	-	7	-
CECTEK	-	1	-	1
CENNTRO	1	-	3	-
CFMOTO	253	-	3.406	5
CFMOTO, KEEWAY	-	-	14	-
CFMOTO, MONDIAL, DERRACE	-	1	-	1
CFMOTO, ZEEHO	12	-	29	-
CHANGJIANG	1	-	1	-
DAELIM	-	1	1	6
DAYANG, DAYTONA MOTORS, NIPPONIA, DYMOTO, DOCKER, VEEROAD, EVO MOTORS, SUMCO, CETUR, HANSOM	1	-	2	-
DAYANG, DAYTONA MOTORS, NIPPONIA, DYMOTO, VEEROAD, EVO MOTORS, MH MOTORCYCLES, FKM, FKMOTORS	3	-	51	-
DAYANG, DAYTONA MOTORS, NIPPONIA, KUBA, VEEROAD, SUMCO, CETUR, RUTEC	36	-	488	1

Πίνακας 7 (συνέχεια)

**Πωλήσεις καινούργιων και μεταχειρισμένων μοτοσυκλετών κατά μάρκα ή εργοστάσιο κατασκευής:
Σεπτέμβριος 2025 και Ιανουάριος - Σεπτέμβριος 2025**

Μάρκα	Μοτοσυκλές			
	Σεπτέμβριος		Ιανουάριος - Σεπτέμβριος	
	καινούργιες	μεταχειρισμένες	καινούργιες	μεταχειρισμένες
DAYANG, DAYTONA MOTORS, NIPPONIA, VEEROAD, DOCKER, RKS, LUOJIA	35	-	286	-
DAYANG, DAYTONA MOTORS, NIPPONIA, VEEROAD, RUTEC, CETUR, SALCANO, LUOJIA, GA CE LA, HIGHLAND, NORTH	155	-	1.341	-
DAYANG, DYMOTO, DAYTONA MOTORS, NIPPONIA, MH MOTORCYCLES, ORCAL, SUMCO, KUBA, RKS, RUTEC, AJS	42	-	263	-
DAYANG, ECOCREMO, ECOOTER, ECOOTOR, AGM, ORCAL, SUMCO	1	-	3	-
DAYANG, NIPPONIA, DAYTONA MOTORS, VEEROAD, SUMCO, DOCKER, MH MOTORCYCLES	-	-	13	-
DAYTONA MOTORS, DAYANG, DYMOTO, NIPPONIA, MH MOTORCYCLES, ORCAL, SUMCO, RUTEC, AJS	-	-	10	2
DAYTONA MOTORS, DAYANG, NIPPONIA, DYMOTO, DOCKER, VEEROAD, EVO MOTORS, SUMCO, CETUR, HANSOM, RUTEC	2	-	25	-
DAYTONA MOTORS, EVO MOTORS, LONGJIA, ORCAL, NECO, VGA, ROMET MOTORS, DRAX, MONDIAL, JUNAK, ONLINE	-	-	38	-
DAYTONA MOTORS, PINK, IMF, VIKEBIKE INNOVATIVE MOVEMENT	-	-	4	-
DERBI	-	1	-	2
DINGYITOP, YUHANZHEN, ECO HIGHWAY, YASHIXIN	2	-	3	-
Dofern, Frison scooter, skootec, passion, Elektra EV, CJR	-	-	5	-
DONGBEN, GANCIN, DIRONG, KRAL	1	-	23	-
DOOHAN, TRINITY, PINK, DOUHA, CECOTEC	2	-	26	-
DUCATI	16	3	180	63
E.F.O., GOLDEN LION, SAKURA, ARTISAN, Fauro, ETALIAN, Viverra, Varaneo, Kito, E-mio, velca, E-KUMA, BOLIDE	1	-	4	-
EAGLE	-	-	-	1
EASYCOOL, HECHHI, HURBA, Mitt, Blu:s, Luxxon, ROMET, VORTEX By Gingabike	-	-	2	-
ECOOTER, ETRIX, AGM, DRAX, ORCAL, SUMCO	1	-	2	-
ECOSHIFT	-	-	1	-
EFUN, ZAP, FRISON, easy-watts	3	-	45	-
EMBUGGY, EVANGEL, The Original BeachBuggy, Beach Buggy	7	-	39	-
ERIDE ELECTROMOBILITY, BEEV, YUNLONG MOTORS, EasyFleet, Pacta Car, DESNER, WANERS, MAXVIEW	1	-	1	-
E-TUK FACTORY	-	-	3	-
EXPLORER	-	-	-	1
FANGPOWER, Kontio Motors	-	-	16	-
FANTIC MOTOR	-	-	12	1
FD MOTORS, FASPIDER, Daytona Motors, EVO Motors, Veerod	-	-	2	-
FD MOTORS, FASPIDER, DAYTONA MOTORS, NIPPONIA, QUANTYA	-	-	2	-
FENGCHENG, FULLCHEER, Barman-pakro, NITSURO, VOLDORK, SPIMRI, Elektra EV, EKOE, BITMART	-	-	4	-
GASGAS	1	-	10	11

Πίνακας 7 (συνέχεια)

Πωλήσεις καινούργιων και μεταχειρισμένων μοτοσυκλετών κατά μάρκα ή εργοστάσιο κατασκευής:
Σεπτέμβριος 2025 και Ιανουάριος - Σεπτέμβριος 2025

Μάρκα	Μοτοσυκλέτες			
	Σεπτέμβριος		Ιανουάριος - Σεπτέμβριος	
	καινούργιες	μεταχειρισμένες	καινούργιες	μεταχειρισμένες
GILERA, PIAGGIO	-	-	-	1
GOCCIA, E-ZI, AGM, SFM, VGA, SACHS, SAXXX, KEEWAY, Vengo, Viarelli, EZI, E ZI	1	-	11	-
GOLDEN LION, SAKURA, ARTISAN, ETALIAN, E-mio, Fauro, Kito, Varaneo, Virerra, E.F.O., BOLIDE, E-KUMA, velca	2	-	19	-
GPX	3	-	81	-
GUSITE, RKS, KUBA, KOKO, KAVIR, BECANE, EVO MOTORS, Daytona MOTORS, SUMCO, SKYJET	2	-	22	-
GUSITE, RKS, KUBA, SKYJET, KOKO, Senzo, EVO MOTORS, JM MOTORS, Luxxon, PRIKE, USTA, DENZO	-	-	1	-
Haojiang, ZONTES, TAYO, Sharpon, IFINO, KIDEN, ZHONGYU, CUBTOM, DIYUN, NAMIN, TIM DERVI, VUKA, THUMP, R-ipper	1	-	16	-
HAOJIN, LETBE, KUBA, RKS, SKYJET	23	-	206	-
HARLEY DAVIDSON	3	9	25	111
HER CHEE, ADLY MOTO	-	-	-	1
HONDA	1.198	46	11.779	486
HOOOON, PICKMAN	-	-	1	-
HORWIN	2	-	19	-
HSUN, HISUN, APACHI, Mx, MASAI, HYTRACK, TRAPPER, PUMAREX, ASYAMOTOR, DAYTONA MOTORS, GEON, KRAL	-	-	2	2
HUSQVARNA	1	-	59	34
HYOSUNG	-	1	3	1
IIFSTEV, IIFSTMUTO	1	-	2	-
INDIAN MOTORCYCLE	1	1	22	7
ITALJET	1	-	6	-
JCADI, TILGREEN, Grupo Invicta MOTOR, e-broh, FAURO	-	-	1	-
JIAJUE, JOYRACE, GINEVA MOTO, BERINI	-	-	1	-
JIAJUE, Joyrace, MAXON, Gineva Moto, ASUS, TURBHO, BTC, AGM, ROMET MOTORS, ROUTER, ZIPP, TOROS	26	-	170	-
JIAJUE, Joyrace, MAXON, Gineva Moto, RDB, TURBHO, BTC, AGM, ROMET MOTORS	-	-	5	-
JIAYUAN	2	-	25	-
JNEN, JUNENG, ZIPP, MOTORAN, HORS, FLEX TECH, ALPHA-MOBIL, ROUTER, PEDA MOTOR, PEDA, APACHI, ARORA	24	-	85	-
JNEN, JUNENG, ZIPP, MOTORAN, HORS, FLEX TECH, RAZZO, TOROS, ONE, JUNAK	1	-	32	-
JNEN, JUNENG, ZIPP, MOTORAN, ONE, RAZZO, FLEX TECH, TOROS, JUNAK, TURBHO, PEZAL, ALPHA-MOBIL	16	-	196	-
JNEN, JUNENG, ZIPP, MOTORAN, PUZEY, ALPHA-MOBIL, HORS, ROMET, JST, JMT, PEDA MOTOR, PEDA, APACHI	8	-	18	-
JONWAY, CKA EUROCKA, IONA, HUIBANG, DAYTONA MOTORS, GECO	-	-	4	-
JONWAY, SHENKE, HUIBANG, JMSTAR	-	-	1	-
KAINING	-	-	1	-
KAWASAKI	17	6	192	83
KAYO, MONDIAL, DAYTONA MOTORS	1	-	82	-
KEEWAY	21	-	106	1

Πίνακας 7 (συνέχεια)

Πωλήσεις καινούργιων και μεταχειρισμένων μοτοσυκλετών κατά μάρκα ή εργοστάσιο κατασκευής:
Σεπτέμβριος 2025 και Ιανουάριος - Σεπτέμβριος 2025

Μάρκα	Μοτοσυκλές			
	Σεπτέμβριος		Ιανουάριος - Σεπτέμβριος	
	καινούργιες	μεταχειρισμένες	καινούργιες	μεταχειρισμένες
KEEWAY, JINLANG, ARIIC, ARORA, KL	6	-	86	-
KEEWAY, KUBA	1	-	16	-
KEEWAY, LONGJIA	3	-	74	-
KEEWAY, ORCAL, NECO, ALFASCOOTERS	21	-	120	-
KEEWAY, RKS, KUBA, SKYJET, STELS, MORBIDELLI	18	-	68	-
KEREN, Seyyara	-	-	1	-
KREIDLER	-	-	-	1
KSR MOTO AUSTRIA, MOTRON MOTORRAD	-	-	17	-
KTM	37	26	377	213
KUBA, MH MOTORCYCLES, MGB, SHINERAY, Daytona Motors, MASH	2	-	8	-
KUBA, RKS, SKYJET, LETBE	1	-	32	-
KWANG YANG	-	-	-	1
KYMCO	83	29	1.092	270
LAMBRETTA	-	-	2	-
LEIMO, ZF-KY, HUAWIN, ARORA, MOJITO	-	-	14	-
LETBE, HAOJIN, KUBA, RKS, SKYJET, RKS LETBE	23	-	35	-
LETBE, RKS	2	-	72	-
LETBE, RKS, RKS LETBE, HAOJIN, KUBA, SKYJET	9	-	19	-
LEXMOTO, ROMET, NECO, LUXXON, PRIKE, MAXON	65	1	541	1
LIFAN, HONLEI, QIPAI, SKYGO, GTS, PINK, Daytona MOTORS	-	-	1	-
LIFAN, QIPAI, SKYGO, TAKTAS, TAKTAS MOTOR	218	-	376	-
Lingzhida, LINZDA, LINDN, LINYI, LONGMAO, NLIGHT	-	-	1	-
LINHAI, KUBA, ONLINE, LHY	-	1	6	2
LML	-	-	-	1
LOJO, RAINWOLL	1	-	8	-
LONCIN, KINLON, LONGTING, KUBA, YUKI, MONDIAL, STMAX, KANUNI, MOTORAN, ASYA, QUSWA, PUMAREX, RALLY USA, MOD, CCM	-	-	37	-
LONCIN, KUBA, RKS, ITALIKA, SUNRACE, SKY, MALAGUTI, SUPERBIKE, ROCKET, NOVELBAT, TIGERMOTO, GREEN	4	-	13	-
LONCIN, KUBA, RKS, ITALIKA, VOGE, SUNRACE, SKY, MALAGUTI, ROCKET, SUPERBIKE, NOVELBAT, TRIDIAMOND	2	-	34	1
LONCIN, VOGE, VOGEPRO	198	-	2.216	-
LONGJIA, ORCAL, NECO, ALFASCOOTERS, VGA, ROMET MOTORS, BARTON MOTORS, OVER, CAROLYN, KANUNI, BTC	1	-	63	1
LONGJIA, ORCAL, NECO, VGA, ROMET MOTORS, DRAX, MONDIAL, JUNAK, ONLINE, MOTOWELL, JORDON, GABELLI	15	-	154	-
LONGJIA, ORCAL, NECO, ALFASCOOTERS, VGA, ROMET MOTORS, BARTON MOTORS, OVER, CAROLYN, KANUNI, BTC	-	-	-	1
LONGJIA, ORCAL, NECO, VGA, ROMET MOTORS	2	-	35	-
LONGJIA, VICTORIA, VICTORIA MOTORRAD, ORCAL, NECO, VGA, BTC, ALFASCOOTERS, ROMET MOTORS	77	-	556	-

Πίνακας 7 (συνέχεια)

**Πωλήσεις καινούργιων και μεταχειρισμένων μοτοσυκλετών κατά μάρκα ή εργοστάσιο κατασκευής:
Σεπτέμβριος 2025 και Ιανουάριος - Σεπτέμβριος 2025**

Μάρκα	Μοτοσυκλές			
	Σεπτέμβριος		Ιανουάριος - Σεπτέμβριος	
	καινούργιες	μεταχειρισμένες	καινούργιες	μεταχειρισμένες
LONGJIA, Zündapp, VGA, NECO, BTC, AGM, ALFASCOOTERS, ROMET MOTORS, Kudaki, BARTON MOTORS, OVER BIKES	2	-	83	-
LUQI, TWISTER WHEEL, SPYDER WHEELZ, DJJD, GTS, TEKUON, Eway, Emoto, Bikers, i-coco	-	-	1	-
LVNENG	1	-	9	-
LVTONG, Graf Carello, HAMATZU, SELVO, EDOM CAR, LEM, EEMOG, GREEN CAR	-	-	1	-
LONGJIA, ZUNDAPP, VGA, NECO, BTC, ALFASCOOTERS, ROMET MOTORS	2	-	15	-
MACBOR, COLOVE, online, KOVE, DAYTONA MOTORS, ZF-KY	13	-	25	-
MACBOR, RVM, COLOVE, DAYTONA MOTORS, ZF-KY, online, KOVE	16	-	136	-
MALAGUTI	19	-	185	1
MARSHHELL	2	-	8	-
MASAI	-	-	-	1
MBK	-	1	-	4
MBP, MORBIDELLI, KEEWAY, KUBA, RKS, STELS	6	-	48	-
MELEX	1	-	5	-
MG MOTO	-	-	-	1
MGK HM	38	-	1.863	1
MICRO	1	-	7	-
MILG	1	-	3	-
MONDIAL, UGUR, YIBEN, DERRACE, ISILDAR, TGB, APACHI, ISILDAR APACHI	-	-	1	-
MONTESA	-	-	1	-
MORBIDELLI, MBP, KEEWAY, KUBA, RKS	11	-	141	-
MOTA	-	-	1	-
MOTIVE POWER	-	-	-	1
MOTO GUZZI	9	-	82	1
MOTO MORINI	6	-	35	-
MOTOBECANE	-	-	-	1
MOTRON MOTORRAD, ZONGSHEN	-	-	12	-
MURTAS, VELIMOTOR, RONGJUE, PINK, BR SPORT, INVICTA ELECTRIC	-	-	1	-
MV AGUSTA	-	-	1	4
NERVA	-	-	2	-
NIU, NUUV	2	-	10	1
ODES	-	-	56	-
OPAI	-	-	1	-
ORCAL, SOMOTO, AJS, SENKE, HERALD, ITALJET, WACCO, MOTOBICI, CLEVELAND CYCLEWERKS ACE, MERCURY, SAXXX, SFM	-	-	2	-
PEUGEOT	23	-	277	9
PIAGGIO	830	26	7.765	268
PILOT CAR	-	-	9	-
POLARIS	-	-	16	3
PONY, BAW 1, BAW 2, BAW 3, N1, N2, Allview	-	-	1	-
QINGQI, YUKI, KARCHER, DAYTONA, SINNIS, KREIDLER	-	-	-	2

Πίνακας 7 (συνέχεια)

**Πωλήσεις καινούργιων και μεταχειρισμένων μοτοσυκλετών κατά μάρκα ή εργοστάσιο κατασκευής:
Σεπτέμβριος 2025 και Ιανουάριος - Σεπτέμβριος 2025**

Μάρκα	Μοτοσυκλέτες			
	Σεπτέμβριος		Ιανουάριος - Σεπτέμβριος	
	καινούργιες	μεταχειρισμένες	καινούργιες	μεταχειρισμένες
QJ, QJIANG, KEEWAY, LEONE, RKS, BENELLI, EMPIRE KEEWAY, KUBA	-	-	1	1
QJ, QJIANG, QJMOTOR, B MOTOBI, QJTEC	3	-	312	-
QJ, QJIANG, QJMOTOR, B MOTOBI, QJTEC, LIFAN, GTS, DAYTONA MOTORS, SIMONINI MOTO, PINK, RKS	14	-	259	-
QJ, QJMOTOR, B MOTOBI, QJTEC, RKS	193	-	1.379	-
QJ, QJMOTOR, B MOTOBI, QJTEC, RKS, KUBA, SKYJET	3	-	3	-
QUADRO	-	-	-	1
RATO, ALTAI, MIGLIORI, DOCKER, ASUS, AVETA, BRIXTON MOTORCYCLES, KUBA, RKS, GENERIC, LAMBDA MOTORCYCLES,	8	-	86	-
RAY ELECTRIC MOTORS	-	-	2	-
RENAULT	-	-	-	2
RENLI	-	-	7	-
RENLI, ORION	2	-	12	-
REWACO	-	-	-	1
REX	-	1	-	1
RIEJU, DRAC	-	-	7	3
RIYA, RYMOTO, KUBA, RKS, LEXMOTO, MITT, ALPHA MOTORS, IMF, ROMET, ZIPP, ARORA, ZORRO, MOJITO	3	-	70	-
ROYAL ENFIELD	45	-	424	1
Royalloy, Royal Alloy, RA	1	-	9	-
SACIN, SKYTEAM, SNAKEMOTORS, CONAN, KEEWAY, MONKEY BIKES, TRITON, ROMET, ZIPP, SUMCO, BLUROC MOTORCYCLES	2	-	3	-
SAIGE, STMAX, YUKI, KRAL, JPN, Mytos Motorcycles, VIKEBIKE	-	-	3	-
SAKURA, GOLDEN LION, ARTISAN, Fauro, ETALIAN, Viverra, Varaneo, Kito, E-mio, velca, E.F.O, E-KUMA, BOLIDE, LINZE	-	-	6	-
SAKURA, GOLDENLION, E.F.O., Fauro, Viverra, Nitrox, STRELLA City, Artisan	-	-	1	-
SCUTUM, ETRIX, SILENCE	-	-	2	-
SEGWAY	8	-	135	-
SHANGBO	-	-	1	-
SHERCO	-	-	10	11
SHINERAY, SWM	1	-	10	-
SILENCE, SCUTUM, ETRIX	-	-	25	-
SKYTEAM, SACIN, CSR, METALCO, SOKUDO, BAZUKA, MINICO, MOTOSBASI, MOTOS BORDOY, SUMKO, ROXON, MONKEY BIKES	1	-	18	-
STARK	-	-	15	-
SUZUKI	71	16	808	136
SYM	1.227	8	11.890	88
SYMCO,SANYOU,MH MOTORCYCLES,NOX,KL,KL MOBILITY	1	-	4	-
TAIZHOU ZHONGNENG	-	-	-	3
TARO, JUNAK, BARTON MOTORS, ORCAL, Lexmoto, MITT, NECO, WOTTAN, MAGPOWER, ADAMOTO, MAXON, MAX-ON, TRMOTOR, CHUANL	2	-	20	1

Πίνακας 7 (συνέχεια)

Πωλήσεις καινούργιων και μεταχειρισμένων μοτοσυκλετών κατά μάρκα ή εργοστάσιο κατασκευής:
Σεπτέμβριος 2025 και Ιανουάριος - Σεπτέμβριος 2025

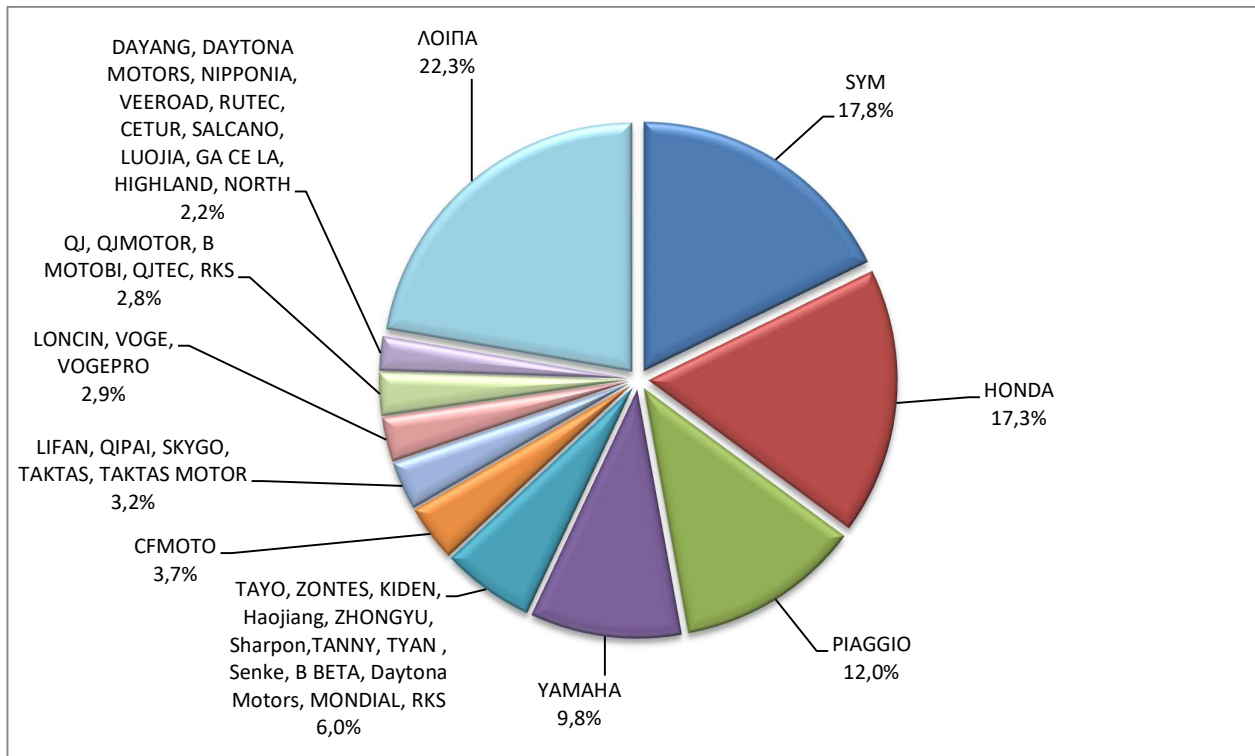
Μάρκα	Μοτοσυκλέτες			
	Σεπτέμβριος		Ιανουάριος - Σεπτέμβριος	
	καινούργιες	μεταχειρισμένες	καινούργιες	μεταχειρισμένες
TARO, TRMOTOR, CHUANL, JUNAK, BARTON MOTORS, ORCAL, Lexmoto, MITT, NECO, WOTTAN, MAGPOWER, ADAMOTO MOTORCYCLES	1	-	3	-
TARO, TRMOTOR, CHUANL, JUNAK, Lexmoto, BARTON MOTORS, MITT, NECO, MAXON, WOTTAN MOTOR, MAX-ON, MOTOBİ, MOTO B	-	-	40	-
TAYO, HAOJIANG, ZHONGYU, THUMP, THUMPSTAR, KIDEN, ZONTES, Junak, SENKE, TANNY, TYAN, ROMET, ROMET MOTORS, ROUTER	4	-	115	-
TAYO, ZONTES, KIDEN, Haojiang, ZHONGYU, Sharpon, TANNY, TYAN, Senke, B BETA, Daytona Motors, MONDIAL, RKS	417	-	2.070	-
TAZZARI	-	-	1	-
TEYIN, TIANYING, XINBEN, SANBEN, ALFASCOOTERS, Alpha Motors, APACHI	5	-	30	-
TGB	1	-	14	2
TIANYING, RIYA, HONGYUNDA, TYM, HONLING, SANBEN, XINBEN, TAMCO, ALISON, DMK MOTORS	-	-	4	1
TIANYING, RIYA, HONGYUNDA, TYM, HONLING, TAMCO, ALISON, DMK MOTORS, WLIE, LEEWAY, WLXQ, APGmoto	-	-	10	-
TIANYING, RIYA, HONGYUNDA, TYM, SANBEN, XINBEN, TAMCO, ALISON, DMK MOTORS, WLIE, LEEWAY, WLXQ	1	-	24	-
TIANYING, RIYA, SANBEN, TEYIN, TYM, Alfascooters, JORDON, YUKI, YAMASAKI, IVA, SENZO, KillerBee	2	-	10	-
TIANYING, RIYA, SANBEN, TEYIN, TYM, BERMOTO, Capirelli, Gemini, KENTOYA, LGW MOTO, Masaru, Romet, VENTO	-	-	5	-
TINBOT, KOLLTER, MASAI, INTO, VIARELLI, EDRIVE, DuroCar, MGK HM, Fauro, BRINCO	-	-	3	-
TINBOT, KOLLTER, MASAI, MS ENERGY	-	-	2	-
TRIUMPH	55	3	433	23
TRIUNI, TRIGOBIKE, LUCKING-MOPED, CSE-EV, JSE-MOTO, RETELLI, BIKEMITE, MOBI-E, U-MOB, VELCAMOTOR, DUKKA, LUYING	-	-	4	-
TROMOX	-	-	1	-
TUK TUK FACTORY	-	-	-	2
UM	3	-	172	-
VELIMOTOR, VOLTAMP, ALTUX, KKL HITECH, WHEELN WATER TECH, ALTUS, NUVEAU MONDE, EN MOTO, YOUNBEE MOTORS, KKL	-	-	1	-
VMOTO-SOCO, E-MAX, VMOTO, SUPER SOCO	4	-	40	-
VOGE, LONCIN, VOGEPRO	151	-	1.200	1
WANGYE, SANBEN, UM, KENOS, SUPERBYKE, MDC, MISTRAL	5	-	51	1
WONJAN, THRUST MOTOR, WMOTO, KEEWAY, TD	7	-	180	-
WOTTAN	-	-	-	1
WUZHENG	-	-	2	-
WXEVERBRIGHT, EVERBRIGHT, VITALE	-	-	4	-
XEV, X, XEV YOYO	7	-	52	-

Πίνακας 7 (συνέχεια)

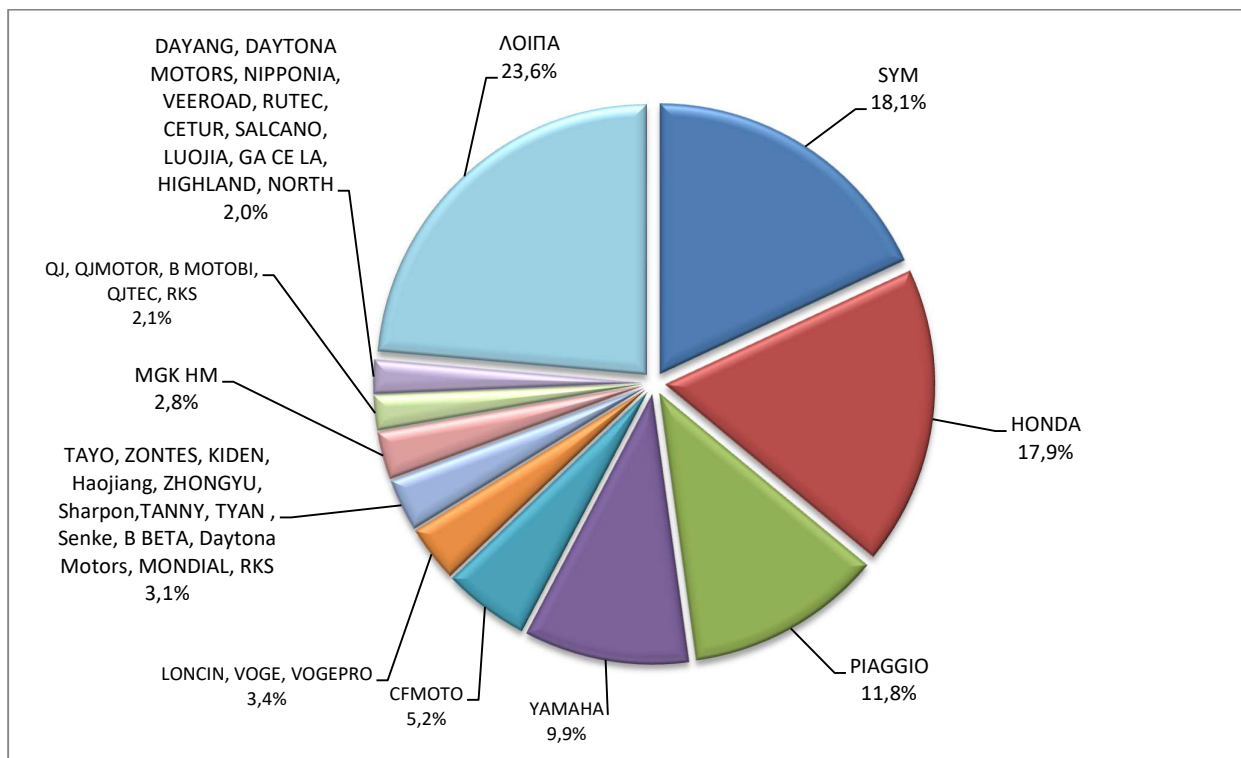
**Πωλήσεις καινούργιων και μεταχειρισμένων μοτοσυκλετών κατά μάρκα ή εργοστάσιο κατασκευής:
Σεπτέμβριος 2025 και Ιανουάριος - Σεπτέμβριος 2025**

Μάρκα	Μοτοσυκλέτες			
	Σεπτέμβριος		Ιανουάριος - Σεπτέμβριος	
	καινούργιες	μεταχειρισμένες	καινούργιες	μεταχειρισμένες
XINRI, SUNRA ,APACHI, ISILDAR, ISILDAR APACHI, Wayscral, KRAL	6	-	12	-
YADEA	1	-	4	-
YAMAHA	679	46	6.510	575
YINXIANG, KENBO, VENOM, CHEETA, ZIPP, NEMO, FEKON, ANATOLIA, CANBO	-	-	4	-
YIYING	-	-	-	2
ZERO MOTORCYCLES	-	-	3	-
ZHIDOU , ZD, RKS	-	-	11	-
ZHONGNENG, ZNEN, AGM, AJS, YUKI, COLIBRI, EUROCKA, BTC, NOVA MOTORS, LEXMOTO	1	-	1	-
ZHONGNENG, ZNEN, AGM, BTC, CLS, COLIBRI, DAYTONA MOTORS, DERRACE, DOCKER, JM MOTORS, KUBA, La souris, LEXMOTO	29	-	183	-
ZHONGNENG, ZNEN, AGM, YUKI, COLIBRI, LEXMOTO, Minimoto, NECO, ROMET MOTORS	-	-	12	2
ZONGSHEN, ZONGSHENCYCLONE, ZONSEN, Lexmoto, MONDIAL, SINNIS, SPARKSTER, MACBOR, VORTEX	3	-	3	-
ZUNDAPP	-	-	-	1
ZXMCO, NIJ, DAYTONA MOTORS, PINK	1	-	12	-
ΣΥΝΟΛΟ	6.905	267	65.739	2.932

Γράφημα 13. Πωλήσεις καινούργιων μοτοσυκλετών (Σεπτέμβριος 2025)



Γράφημα 14. Πωλήσεις καινούργιων μοτοσυκλετών (Ιανουάριος – Σεπτέμβριος 2025)



ΕΠΕΞΗΓΗΜΑΤΙΚΕΣ ΣΗΜΕΙΩΣΕΙΣ

Έρευνα Χορήγησης Αδειών Κυκλοφορίας Οχημάτων	Η Έρευνα των οχημάτων είναι απογραφική. Τα στοιχεία εμφανίζουν τη μάρκα, το είδος και το καινούργιο ή μεταχειρισμένο του οχήματος σε επίπεδο Χώρας. Από τα στοιχεία της Έρευνας εξαιρούνται τα οχήματα που κινούνται επάνω σε τροχιές, τα ηλεκτροκίνητα με κεραίες λεωφορεία (τρόλλεϋ), οι γεωργικοί ελκυστήρες και τα γεωργικά μηχανήματα. Δεν περιλαμβάνονται στους πίνακες της ανακοίνωσης τα οχήματα Ενόπλων Δυνάμεων, Σωμάτων Ασφαλείας, Πυροσβεστικής Υπηρεσίας, Κρατικών Υπηρεσιών, Διπλωματικού Σώματος, Ξένων Αποστολών, Αναπήρων Πολέμου, καθώς επίσης και τα δίκυκλα τα οποία έχουν κυβισμό κάτω από 50 cc.
Νομικό πλαίσιο	Ν. 3832/2010
Περίοδος Αναφοράς	Σεπτέμβριος 2025
Κάλυψη	Για την εξαγωγή των μηνιαίων στοιχείων χρησιμοποιήθηκε το Μητρώο του Υπουργείου Υποδομών, Μεταφορών και Δικτύων, το οποίο περιέχει όλες τις μηνιαίες μεταβολές στις άδειες ταξινόμησης Οχημάτων στη Χώρα.
Ορισμοί	<p>Αυτοκίνητο όχημα είναι κάθε όχημα, ανεξάρτητα από τον αριθμό των τροχών, που κινείται με μηχανή και προορίζεται να μεταφέρει πρόσωπα ή πράγματα ή και τα δύο μαζί, ευρισκόμενα είτε πάνω στο ίδιο όχημα, είτε σε ρυμουλκούμενο που κινείται από το πρώτο.</p> <p>Καινούργιο όχημα χαρακτηρίζεται αυτό που ταξινομείται για πρώτη φορά μέσα στο μήνα στην Ελλάδα και δεν έχει κυκλοφορήσει σε άλλη χώρα.</p> <p>Μεταχειρισμένο χαρακτηρίζεται αυτό που ταξινομείται για πρώτη φορά στην χώρα και έχει εισαχθεί ως μεταχειρισμένο από το εξωτερικό.</p> <p>Αυτοκίνητο επιβατηγό προοριζόμενο για τη μεταφορά κυρίως προσώπων αυτοκίνητο όχημα, 9 κατ' ανώτατο όριο θέσεων μαζί με τη θέση του οδηγού.</p> <p>Αυτοκίνητο λεωφορείο: Το αυτοκίνητο όχημα που προορίζεται κυρίως για τη μεταφορά προσώπων 10 και άνω θέσεων, συμπεριλαμβανομένης και της θέσης του οδηγού. Στους πίνακες της ανακοίνωσης στην κατηγορία αυτή επιπλέον προσμετρώνται τα αρθρωτά Λεωφορεία.</p> <p>Αυτοκίνητο φορτηγό: Το αυτοκίνητο όχημα που προορίζεται κυρίως για τη μεταφορά πραγμάτων. Στους πίνακες της ανακοίνωσης στην κατηγορία αυτή επιπλέον προσμετρώνται οι τράκτορες, τα ρυμουλκά φορτηγά, οι τράκτορες με επικαθήμενο (αρθρωτό όχημα) και τα ρυμουλκά με ρυμουλκούμενο (συρμός) .</p> <p>Μοτοσυκλέτα: Κάθε δίτροχο μηχανοκίνητο όχημα με ή χωρίς καλάθι, του οποίου είτε η μέγιστη εκ κατασκευής ταχύτητα είναι μεγαλύτερη των 45 χιλιομέτρων την ώρα είτε, εάν είναι εξοπλισμένο με κινητήρα εσωτερικής καύσης, ο κυλινδρισμός του κινητήρα είναι μεγαλύτερος των 50 κυβικών εκατοστών. Στους πίνακες της ανακοίνωσης στην κατηγορία αυτή επιπλέον προσμετρώνται τα τρίτροχα οχήματα.</p> <p>Τρίτροχο όχημα: Το μηχανοκίνητο όχημα με τρεις συμμετρικούς τροχούς, του οποίου είτε η μέγιστη εκ κατασκευής ταχύτητα είναι μεγαλύτερη των 45 χιλιομέτρων την ώρα είτε ο κυλινδρισμός του κινητήρα του είναι μεγαλύτερος των 50 κυβικών εκατοστών, εάν είναι εξοπλισμένο με κινητήρα εσωτερικής καύσης. Επίσης ως τρίτροχο όχημα λογίζεται και το τετράτροχο όχημα, εκτός των ελαφρών τετράτροχων οχημάτων της κατηγορίας των μοτοποδηλάτων, του οποίου το απόβαρο κενού οχήματος, μη συμπεριλαμβανομένου του βάρους του καυσίμου ή του μίγματος καυσίμου - ελαίου ή των συσσωρευτών των ηλεκτρικών οχημάτων, δεν υπερβαίνει τα 400 χιλιόγραμμα, όταν το όχημα προορίζεται για επιβατικές μεταφορές ή τα 550 χιλιόγραμμα, όταν προορίζεται για μεταφορές εμπορευμάτων και του οποίου η μέγιστη καθαρή ισχύς δεν υπερβαίνει τα 15 KW.</p>
Μεθοδολογία	Η έρευνα είναι απογραφική. Τα πρωτογενή στοιχεία προέρχονται από το Υπουργείο Υποδομών, Μεταφορών και Δικτύων και προκύπτουν από την έκδοση νέων αδειών κυκλοφορίας οχημάτων όπως αυτές καταχωρούνται από τις κατά τόπους Διευθύνσεις Μεταφορών και Επικοινωνιών.
Παραπομπές	Περισσότερες πληροφορίες (πίνακες, γραφήματα) σχετικά με την έρευνα χορήγησης αδειών κυκλοφορίας οχημάτων μπορούν να αναζητηθούν στη ιστοσελίδα της Ελληνικής Στατιστικής Αρχής www.statistics.gr , στο σύνδεσμο http://www.statistics.gr/el/statistics/-/publication/SME24