



ΕΛΛΗΝΙΚΗ ΔΗΜΟΚΡΑΤΙΑ

ΥΠΟΥΡΓΕΙΟ ΟΙΚΟΝΟΜΙΑΣ & ΟΙΚΟΝΟΜΙΚΩΝ

ΓΕΝΙΚΗ ΓΡΑΜΜΑΤΕΙΑ
ΕΘΝΙΚΗΣ ΣΤΑΤΙΣΤΙΚΗΣ ΥΠΗΡΕΣΙΑΣ
ΤΗΣ ΕΛΛΑΔΟΣ

Πειραιάς, 31/12/2008

ΔΕΛΤΙΟ ΤΥΠΟΥ

ΟΔΙΚΑ ΤΡΟΧΑΙΑ ΑΤΥΧΗΜΑΤΑ

ΟΚΤΩΒΡΙΟΣ 2008

(Προσωρινά στοιχεία)

Από τη Γενική Γραμματεία της Εθνικής Στατιστικής Υπηρεσίας της Ελλάδος ανακοινώνεται ότι, κατά το μήνα **Οκτώβριο** του έτους **2008**, τα οδικά τροχαία ατυχήματα, που συνέβησαν σε ολόκληρη τη Χώρα και προκάλεσαν το θάνατο ή τον τραυματισμό ατόμων, ανήλθαν σε **1.462**. Στα ατυχήματα αυτά **145** άτομα έχασαν τη ζωή τους, **175** τραυματίστηκαν βαριά και **1.619** τραυματίστηκαν ελαφρά.

Κατά το μήνα **Οκτώβριο** του έτους **2007**, τα ατυχήματα ανήλθαν σε **1.339**, με **136** νεκρούς, **156** βαριά τραυματίες και **1.528** ελαφρά τραυματίες. Από τη σύγκριση των στοιχείων αυτών προκύπτει ότι το μήνα **Οκτώβριο 2007**, υπήρξε αύξηση των ατυχημάτων κατά **9,2%**, αύξηση των νεκρών κατά **6,6%**, αύξηση των βαριά τραυματιών κατά **12,2%** και αύξηση των ελαφρά τραυματιών κατά **6,0%**.

Κατά την περίοδο **Ιανουαρίου-Οκτωβρίου** των τριών τελευταίων ετών, τα οδικά τροχαία ατυχήματα, καθώς, επίσης, οι θάνατοι και οι τραυματισμοί ατόμων σε αυτά, ήταν:

Χρονική Περίοδος	Ατυχήματα	Νεκροί	Τραυματίες		
			Σύνολο	Βαριά	Ελαφρά
Ιανουάριος-Οκτώβριος 2008	12.717	1.346	15.795	1.597	14.198
Ιανουάριος-Οκτώβριος 2007	12.784	1.312	16.039	1.584	14.455
Ιανουάριος-Οκτώβριος 2006	13.426	1.362	17.179	1.748	15.431

Η μεταβολή σε ποσοστά των στοιχείων αυτών είναι η εξής:

Χρονική Περίοδος	Ατυχήματα	Νεκροί	Τραυματίες		
			Σύνολο	Βαριά	Ελαφρά
2008/2007	-0,5	2,6	-1,5	0,8	-1,8
2007/2006	-4,8	-3,7	-6,6	-9,4	-6,3

Αναλυτικότερα στον πίνακα 1 που ακολουθεί, τα οδικά τροχαία ατυχήματα και τα παθόντα σε αυτά άτομα κατανέμονται κατά γεωγραφικό διαμέρισμα και νομό ως εξής:

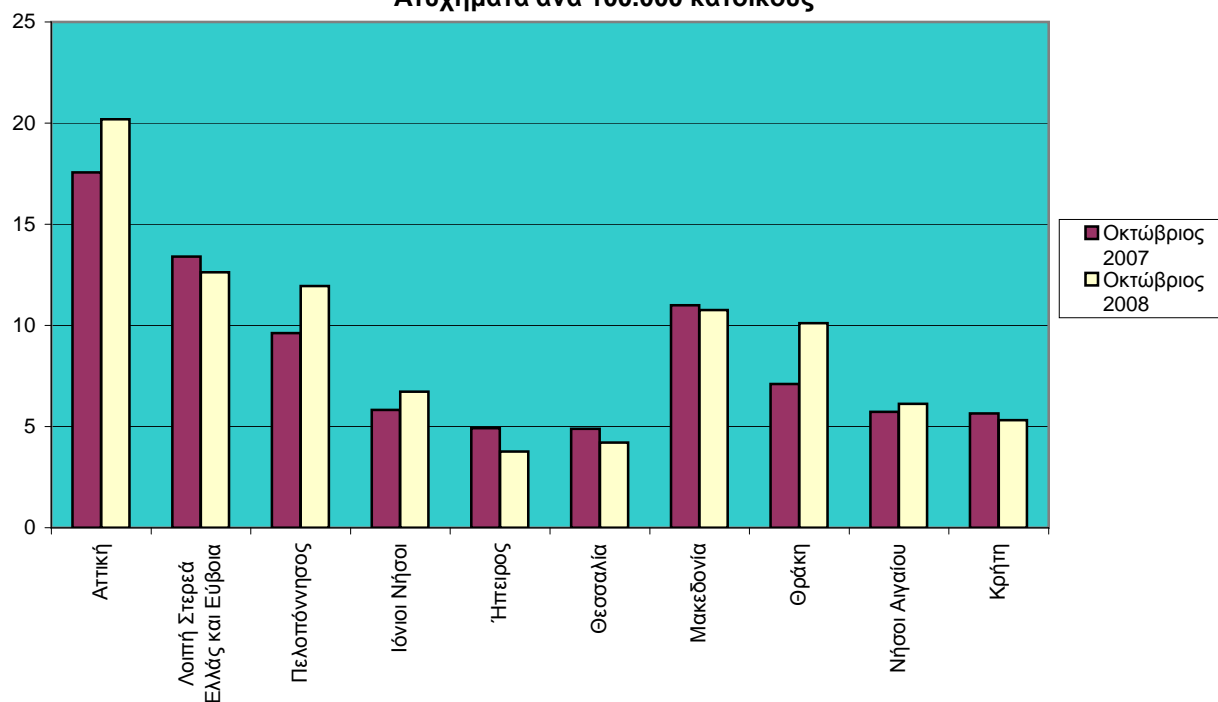
Πίνακας 1: Οδικά τροχαία ατυχήματα και παθόντα πρόσωπα, κατά γεωγραφικό διαμέρισμα και νομό

Γεωγραφικό διαμέρισμα και νομός	Οκτώβριος 2007				Οκτώβριος 2008			
	Ατυχήματα	Νεκροί	Τραυματίες		Ατυχήματα	Νεκροί	Τραυματίες	
			Βαριά	Ελαφρά			Βαριά	Ελαφρά
Σύνολο Ελλάδος.....	1.339	136	156	1.528	1.462	145	175	1.619
Αττική.....	703	30	52	800	808	44	51	891
Λοιπή Στερεά Ελλάς και Εύβοια.....	104	15	11	129	98	17	10	112
Αιτωλίας και Ακαρνανίας....	27	4	–	37	23	7	4	29
Βοιωτίας.....	11	–	1	15	15	3	–	18
Ευβοίας.....	36	3	7	45	32	3	6	34
Ευρυτανίας.....	1	1	–	–	2	–	–	3
Φθιώτιδος.....	25	7	3	26	21	4	–	22
Φωκίδος.....	4	–	–	6	5	–	–	6
Πελοπόννησος.....	107	18	24	118	133	18	29	156
Αργολίδος.....	11	2	4	11	19	1	3	23
Αρκαδίας.....	17	1	1	23	16	2	6	24
Αχαΐας.....	15	3	7	15	24	3	5	29
Ηλείας.....	11	1	3	11	17	3	5	17
Κορινθίας.....	22	3	3	29	40	7	6	49
Λακωνίας.....	13	3	–	13	8	–	2	7
Μεσσηνίας.....	18	5	6	16	9	2	2	7
Ιόνιοι Νήσοι.....	13	5	4	10	15	1	3	19
Ζακύνθου.....	1	2	–	–	4	–	1	4
Κερκύρας.....	6	1	2	5	4	–	1	5
Κεφαλληνίας.....	5	2	2	4	5	1	1	8
Λευκάδος.....	1	–	–	1	2	–	–	2
Ήπειρος.....	17	8	3	13	13	6	6	9
Άρτης.....	3	3	–	3	4	4	1	–
Θεσπρωτίας.....	1	–	–	1	4	–	3	4
Ιωαννίνων.....	11	5	2	8	2	1	–	3
Πρεβέζης.....	2	–	1	1	3	1	2	2
Θεσσαλία.....	36	8	11	34	31	5	6	37
Καρδίτσας.....	4	1	4	4	10	2	–	14
Λαρίσης.....	16	5	4	15	11	1	3	15
Μαγνησίας.....	5	1	1	4	3	2	–	1
Τρικάλων.....	11	1	2	11	7	–	3	7

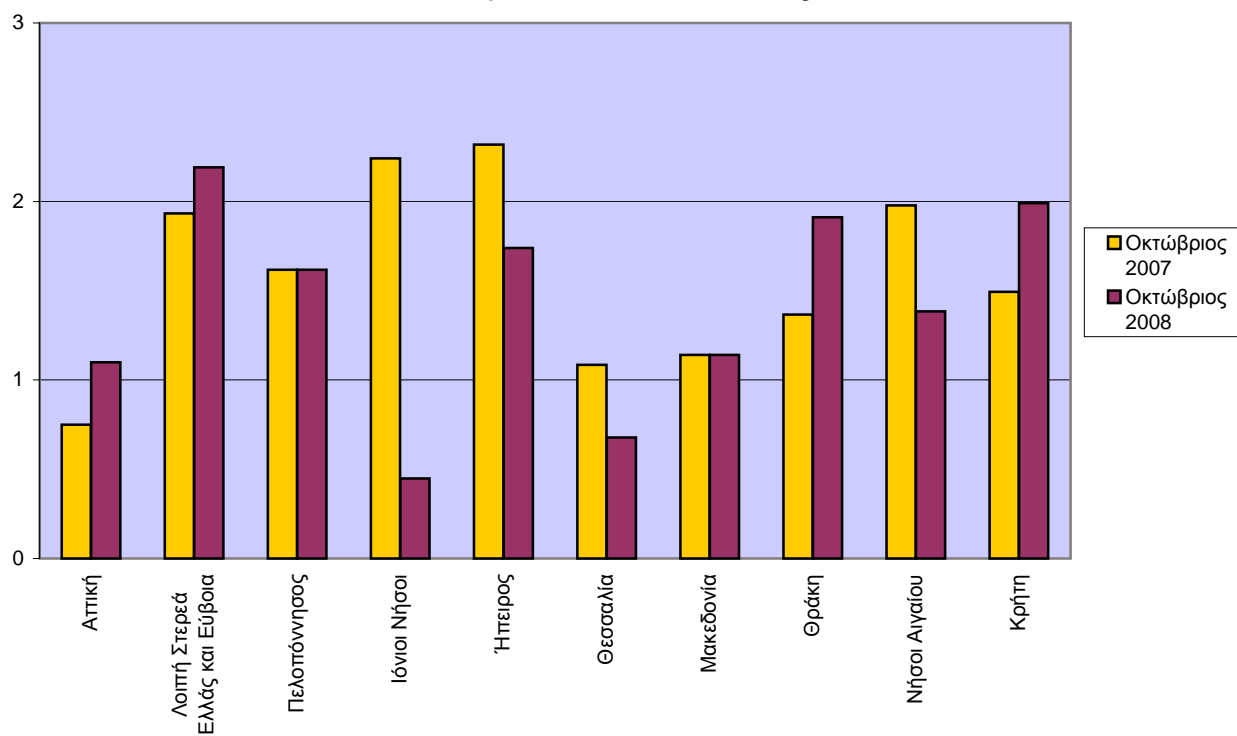
Πίνακας 1. Συνέχεια

Γεωγραφικό διαμέρισμα και νομός	Οκτώβριος 2007				Οκτώβριος 2008			
	Ατυχήματα	Νεκροί	Τραυματίες		Ατυχήματα	Νεκροί	Τραυματίες	
			Βαριά	Ελαφρά			Βαριά	Ελαφρά
Μακεδονία.....	270	28	40	331	264	28	34	302
Γρεβενών.....	2	–	–	4	3	–	–	4
Δράμας.....	15	2	1	15	9	1	3	13
Ημαθίας.....	10	1	3	22	8	2	4	9
Θεσσαλονίκης.....	172	7	19	213	191	9	18	215
Καβάλας.....	22	5	3	21	13	2	1	11
Καστορίας.....	3	2	2	–	1	–	–	1
Κιλκίς.....	4	2	2	5	3	3	–	4
Κοζάνης.....	4	1	1	6	7	1	1	9
Πέλλης.....	2	1	–	1	3	2	1	6
Πιερίας.....	9	2	2	9	9	2	4	8
Σερρών.....	15	3	3	24	5	1	1	11
Φλωρίνης.....	1	1	–	–	3	3	–	3
Χαλκιδικής.....	11	1	4	11	9	2	1	8
Θράκη.....	26	5	3	27	37	7	9	36
Έβρου.....	8	3	2	6	19	2	5	19
Ξάνθης.....	5	1	1	4	12	3	4	10
Ροδόπης.....	13	1	–	17	6	2	–	7
Νήσοι Αιγαίου.....	29	10	3	28	31	7	11	33
Δωδεκανήσου.....	19	6	1	23	10	4	4	12
Κυκλάδων.....	5	2	1	2	7	2	6	6
Λέσβου.....	2	–	1	2	2	1	–	3
Σάμου.....	2	1	–	1	5	–	–	5
Χίου.....	1	1	–	–	7	–	1	7
Κρήτη.....	34	9	5	38	32	12	16	24
Ηρακλείου.....	11	6	2	8	11	5	6	5
Λασιθίου.....	6	1	1	6	10	4	3	8
Ρεθύμνης.....	3	–	–	6	1	1	–	–
Χανίων.....	14	2	2	18	10	2	7	11

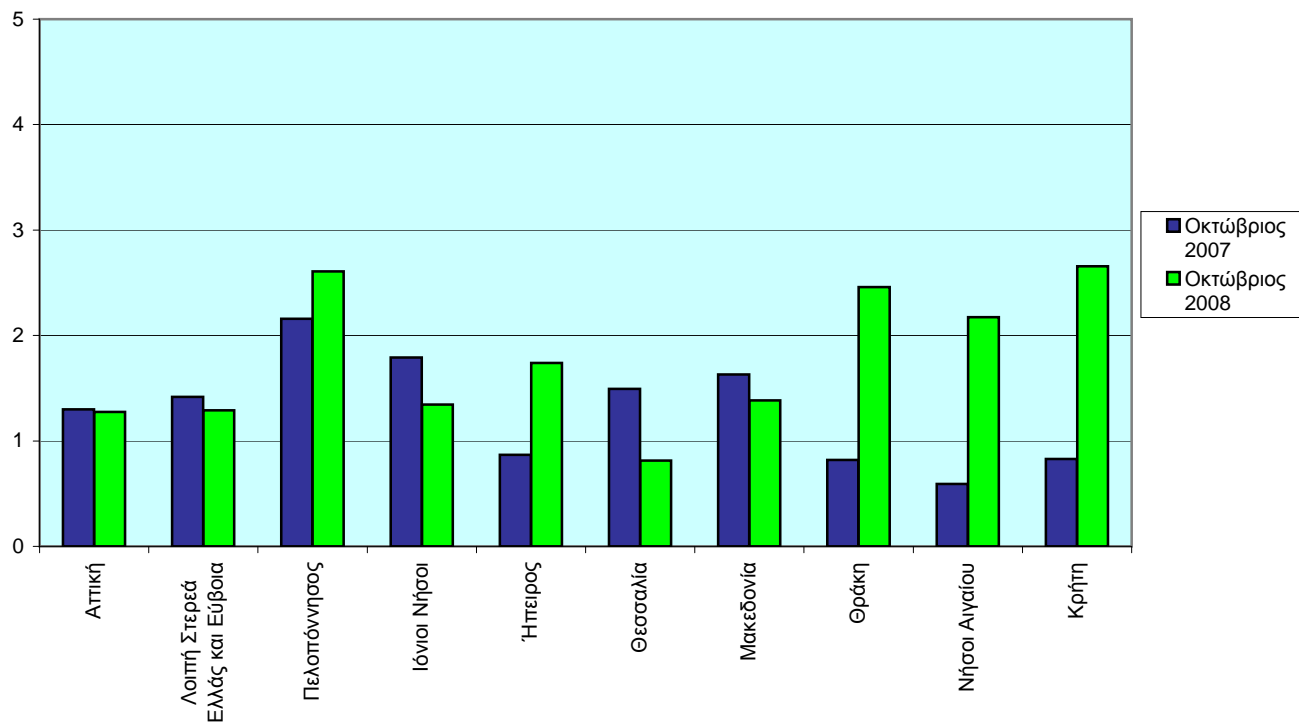
Ατυχήματα ανά 100.000 κατοίκους



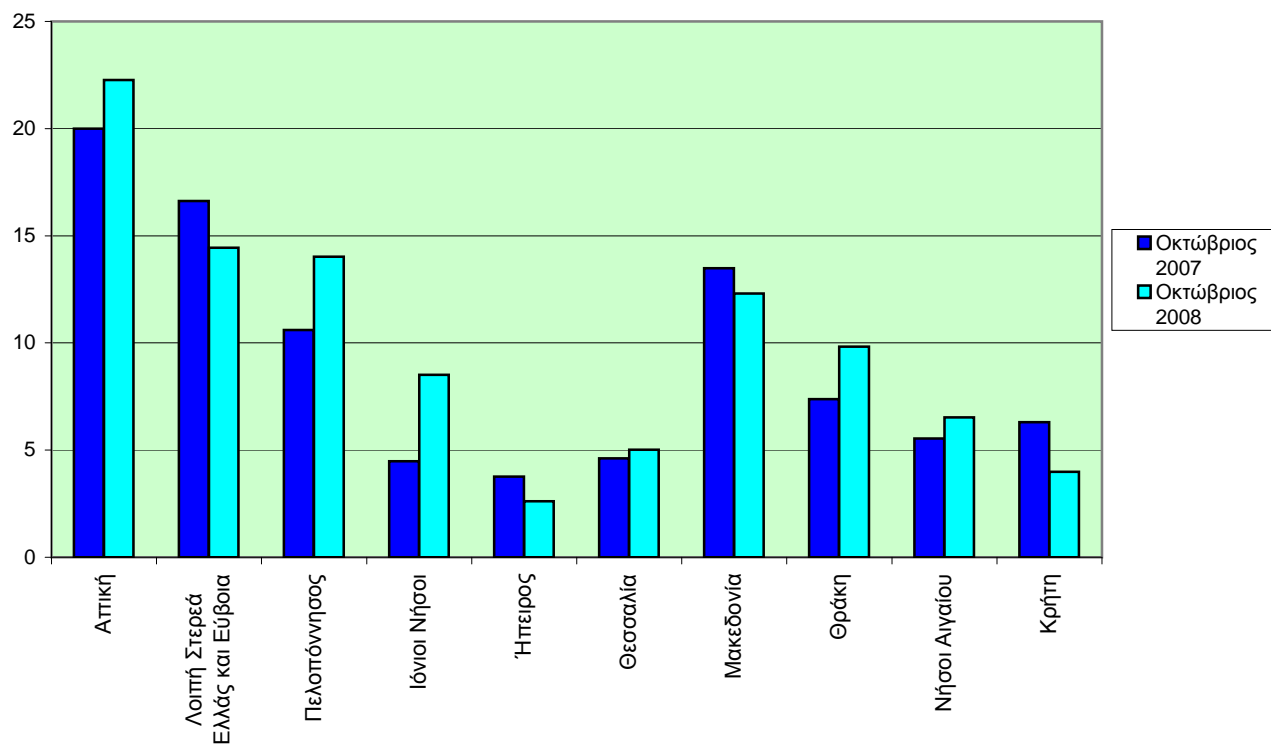
Νεκροί ανά 100.000 κατοίκους



Βαριά τραυματίες ανά 100.000 κατοίκους



Ελαφρά τραυματίες ανά 100.000 κατοίκους



Αρμόδιος: Β. Παράσχου
 Τηλέφωνο: 210 4852771
 email: parasv@statistics.gr