



ΕΛΛΗΝΙΚΗ ΔΗΜΟΚΡΑΤΙΑ

ΥΠΟΥΡΓΕΙΟ ΟΙΚΟΝΟΜΙΑΣ & ΟΙΚΟΝΟΜΙΚΩΝ

ΓΕΝΙΚΗ ΓΡΑΜΜΑΤΕΙΑ
ΕΘΝΙΚΗΣ ΣΤΑΤΙΣΤΙΚΗΣ
ΥΠΗΡΕΣΙΑΣ
ΤΗΣ ΕΛΛΑΔΟΣ

Πειραιάς 31/10 /2006

ΔΕΛΤΙΟ ΤΥΠΟΥ

ΟΔΙΚΑ ΤΡΟΧΑΙΑ ΑΤΥΧΗΜΑΤΑ

ΑΥΓΟΥΣΤΟΣ 2006

(Προσωρινά στοιχεία)

Η Δ/ση Κοινωνικών Στατιστικών της Γενικής Γραμματείας της Εθνικής Στατιστικής Υπηρεσίας της Ελλάδος ανακοινώνει ότι κατά το μήνα **Αύγουστο 2006**, τα οδικά τροχαία ατυχήματα, που συνέβησαν σε ολόκληρη τη Χώρα και προκάλεσαν το θάνατο ή τον τραυματισμό ατόμων, ανήλθαν σε **1.485**. Στα ατυχήματα αυτά, **165** άτομα έχασαν τη ζωή τους, **236** τραυματίστηκαν βαριά και **1.770** ελαφρά.

Κατά το μήνα **Αύγουστο** του έτους **2005**, τα ατυχήματα ανήλθαν σε **1.449**, με **171** νεκρούς, **281** βαριά τραυματίες και **1.675** ελαφρά. Από τη σύγκριση των στοιχείων αυτών προκύπτει, ότι το μήνα Αύγουστο 2006, υπήρξε αύξηση των ατυχημάτων κατά **2,5%**, μείωση των νεκρών κατά **3,5%**, μείωση των βαριά τραυματιών κατά **16%** και αύξηση των ελαφρά τραυματιών κατά **5,7%**.

Κατά την περίοδο **Ιανουαρίου-Αυγούστου** των τριών τελευταίων ετών, τα οδικά τροχαία ατυχήματα, καθώς και οι θάνατοι και οι τραυματισμοί ατόμων σε αυτά, ήταν:

Χρονική Περίοδος	Ατυχήματα	Θάνατοι	Τραυματισμοί		
			Σύνολο	Βαριά	Ελαφρά
Ιανουάριος-Αύγουστος 2006	10.634	1.065	13.712	1.380	12.332
Ιανουάριος-Αύγουστος 2005	11.463	1.074	14.675	1.603	13.072
Ιανουάριος-Αύγουστος 2004	10.192	1.076	13.052	1.573	11.479

Η μεταβολή σε ποσοστά των στοιχείων αυτών είναι η εξής:

Χρονική Περίοδος	Ατυχήματα	Θάνατοι	Τραυματισμοί		
			Σύνολο	Βαριά	Ελαφρά
2006/2005	-7,2	-0,8	-6,6	-13,9	-5,7
2005/2004	12,5	-0,2	12,4	1,9	13,9

Αναλυτικότερα, τα οδικά τροχαία ατυχήματα και τα παθόντα σε αυτά άτομα, κατανέμονται κατά γεωγραφικό διαμέρισμα και νομό στον πίνακα 1.

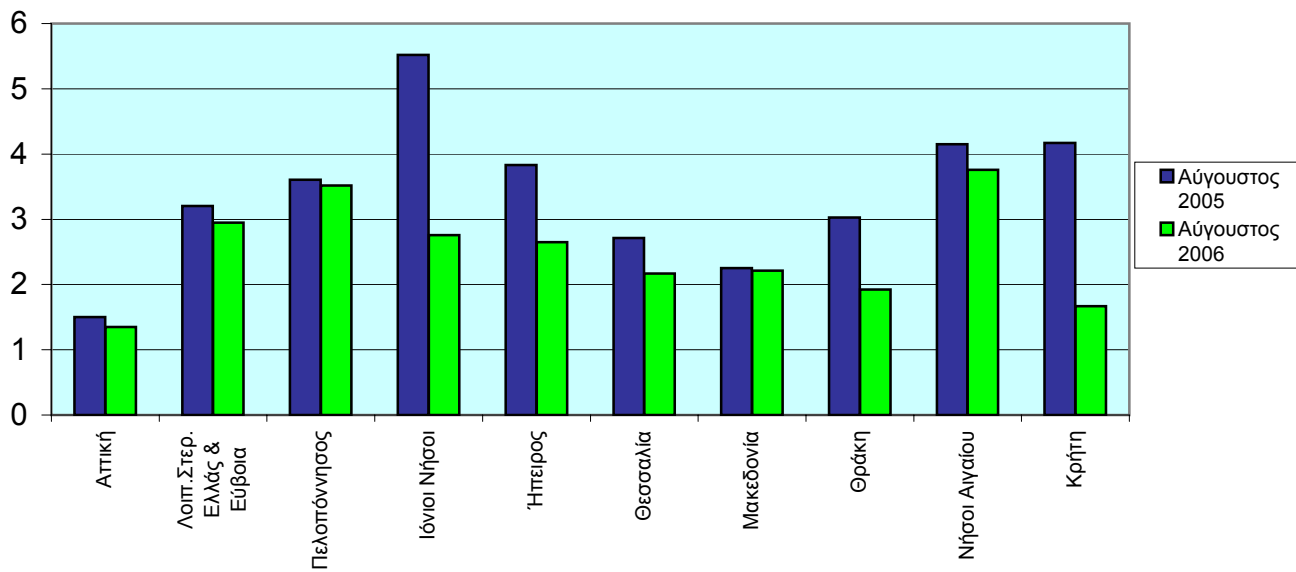
Πίνακας 1: Οδικά τροχαία ατυχήματα και παθόντα πρόσωπα κατά γεωγραφικό διαμέρισμα και νομό
Αύγουστος 2005 - Αύγουστος 2006

Γεωγραφικό διαμέρισμα και νομός	Αύγουστος 2005				Αύγουστος 2006			
	Ατυχήματα	Νεκροί	Τραυματίες		Ατυχήματα	Νεκροί	Τραυματίες	
			Βαριά	Ελαφρά			Βαριά	Ελαφρά
Σύνολο Ελλάδος.....	1.449	171	281	1.675	1.485	165	236	1.770
Αττική.....	617	32	59	720	595	26	53	733
Λοιπή Στερεά Ελλάς και Εύβοια.....	128	17	25	172	136	24	23	166
Αιτωλίας & Ακαρνανίας.....	49	4	6	73	31	7	5	51
Βοιωτίας.....	26	4	7	27	17	2	5	21
Ευβοίας.....	25	3	7	35	50	7	11	59
Ευρυτανίας.....	1	-	-	2	4	1	-	6
Φθιώπιδος.....	23	5	5	27	27	6	2	22
Φωκίδος.....	4	1	-	8	7	1	-	7
Πελοπόννησος.....	155	39	40	172	166	18	39	206
Αργολίδος.....	15	3	2	17	28	1	4	32
Αρκαδίας.....	16	2	2	18	25	4	4	26
Αχαΐας.....	33	5	10	33	28	1	8	33
Ηλείας.....	17	7	8	15	22	7	5	28
Κορινθίας.....	28	10	7	34	32	4	10	38
Λακωνίας.....	15	3	7	17	13	1	4	26
Μεσσηνίας.....	31	9	4	38	18	-	4	23
Ιόνιοι Νήσοι.....	36	4	12	42	37	5	6	33
Ζακύνθου.....	13	-	6	18	14	1	3	10
Κερκύρας.....	14	2	5	16	14	4	3	12
Κεφαλληνίας.....	7	1	1	6	8	-	-	10
Λευκάδος.....	2	1	-	2	1	-	-	1
Ήπειρος.....	19	5	13	18	29	8	9	34
Άρτης.....	3	2	-	1	3	2	1	2
Θεσπρωτίας.....	7	1	4	6	10	1	-	13
Ιωαννίνων.....	6	1	7	10	11	3	7	14
Πρεβέζης.....	3	1	2	1	5	2	1	5
Θεσσαλία.....	61	9	20	73	52	8	16	51
Καρδίτσας.....	9	3	4	6	5	4	3	2
Λαρίσης.....	21	-	5	28	22	3	5	25
Μαγνησίας.....	17	3	8	26	14	-	7	8
Τρικάλων.....	14	3	3	13	11	1	1	16

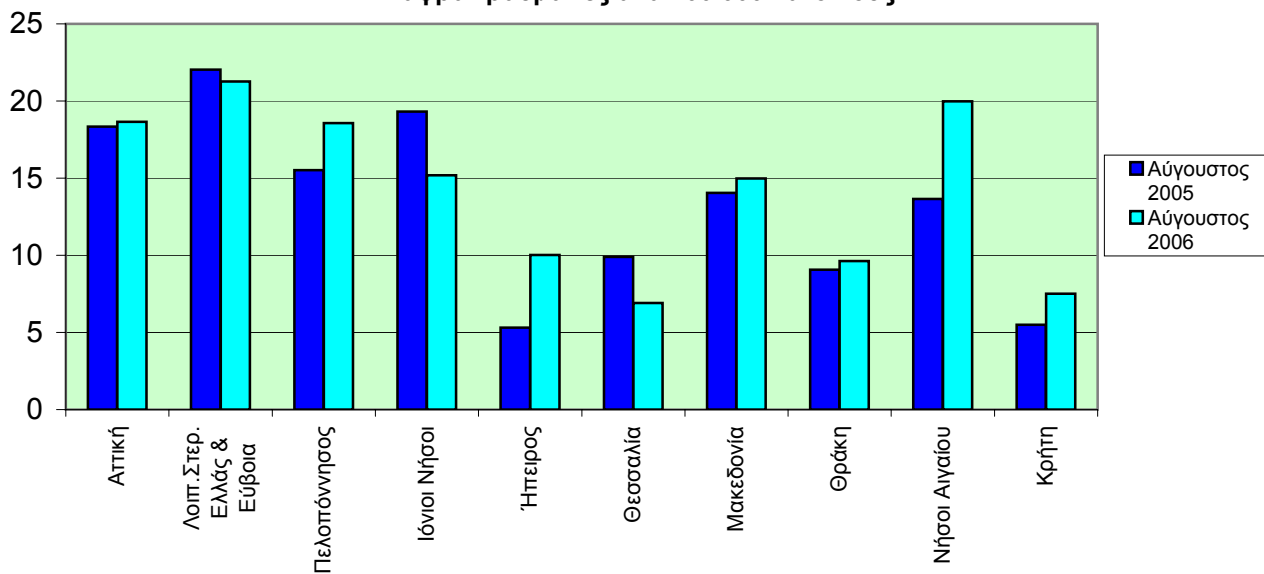
Πίνακας 1. Συνέχεια

Γεωγραφικό διαμέρισμα και νομός	Αύγουστος 2005				Αύγουστος 2006			
	Ατυχήματα	Νεκροί	Τραυματίες		Ατυχήματα	Νεκροί	Τραυματίες	
			Βαριά	Ελαφρά			Βαριά	Ελαφρά
Μακεδονία.....	292	32	55	343	303	40	54	366
Γρεβενών.....	3	2	-	4	1	1	3	-
Δράμας.....	22	2	3	21	14	1	1	16
Ημαθίας.....	7	3	1	6	10	1	3	11
Θεσσαλονίκης.....	158	5	30	194	170	11	19	205
Καβάλας.....	19	3	5	23	28	4	5	46
Καστορίας.....	-	-	-	-	2	1	2	1
Κιλκίς.....	5	1	2	5	3	-	1	3
Κοζάνης.....	7	4	3	11	9	4	2	10
Πέλλης.....	6	2	1	4	6	-	4	6
Πιερίας.....	13	2	1	18	17	7	1	18
Σερρών.....	13	2	2	13	14	5	4	14
Φλωρίνης.....	4	2	-	5	1	-	-	1
Χαλκιδικής.....	35	4	7	39	28	5	9	35
Θράκη.....	32	10	11	33	29	8	7	35
Έβρου.....	14	4	6	14	7	4	-	5
Ξάνθης.....	8	4	2	8	11	-	5	16
Ροδόπης.....	10	2	3	11	11	4	2	14
Νήσοι Αιγαίου.....	61	10	21	69	90	13	19	101
Δωδεκανήσου.....	18	1	10	14	41	7	8	36
Κυκλάδων.....	19	2	10	25	18	4	7	25
Λέσβου.....	21	7	1	25	17	2	3	19
Σάμου.....	2	-	-	2	5	-	1	4
Χίου.....	1	-	-	3	9	-	-	17
Κρήτη.....	48	13	25	33	48	15	10	45
Ηρακλείου.....	18	9	8	10	14	12	2	10
Λασιθίου.....	16	1	7	14	9	-	2	13
Ρεθύμνης.....	6	-	3	6	16	3	4	11
Χανίων.....	8	3	7	3	9	-	2	11

Βαριά τραυματίες ανά 100.000 κατοίκους



Ελαφρά τραυματίες ανά 100.000 κατοίκους



Αρμόδιος: Β. Παράσχου
 Τηλέφωνο: 210 4852771
 email: parasv@statistics.gr