

ΕΛΛΗΝΙΚΗ ΔΗΜΟΚΡΑΤΙΑ  
ΥΠΟΥΡΓΕΙΟ ΟΙΚΟΝΟΜΙΑΣ & ΟΙΚΟΝΟΜΙΚΩΝ  
ΕΘΝΙΚΗ ΣΤΑΤΙΣΤΙΚΗ ΥΠΗΡΕΣΙΑ ΤΗΣ ΕΛΛΑΔΟΣ



Πειραιάς, 28/4/2006

# Δ Ε Λ Τ Ι Ο Τ Υ Π Ο Υ

## ΟΔΙΚΑ ΤΡΟΧΑΙΑ ΑΤΥΧΗΜΑΤΑ

**ΦΕΒΡΟΥΑΡΙΟΣ 2006**

(Προσωρινά στοιχεία)

Η Δ/ση Κοινωνικών Στατιστικών της Γενικής Γραμματείας της Εθνικής Στατιστικής Υπηρεσίας της Ελλάδος ανακοινώνει ότι κατά το μήνα **Φεβρουάριο 2006**, τα οδικά τροχαία ατυχήματα, που συνέβησαν σε ολόκληρη τη Χώρα και προκάλεσαν το θάνατο ή τον τραυματισμό ατόμων, ανήλθαν σε **1.069**. Στα ατυχήματα αυτά, **94** άτομα έχασαν τη ζωή τους, **130** τραυματίστηκαν βαριά και **1.217** ελαφρά.

Κατά το μήνα **Φεβρουάριο** του έτους **2005**, τα ατυχήματα ανήλθαν σε **1.010**, με **109** νεκρούς, **124** βαριά τραυματίες και **1.144** ελαφρά. Από τη σύγκριση των στοιχείων αυτών προκύπτει, ότι το μήνα **Φεβρουάριο 2006**, υπήρξε αύξηση των ατυχημάτων κατά **5,8%**, μείωση των νεκρών κατά **13,8%**, αύξηση των βαριά τραυματιών κατά **4,8%** και αύξηση των ελαφρά τραυματιών κατά **6,4%**.

Κατά την περίοδο **Ιανουαρίου-Φεβρουαρίου** των τριών τελευταίων ετών, τα οδικά τροχαία ατυχήματα, καθώς και οι θάνατοι και οι τραυματισμοί ατόμων σε αυτά, ήταν:

Χρονική Περίοδος	Ατυχήματα	Θάνατοι	Τραυματισμοί		
			Σύνολο	Βαριά	Ελαφρά
Ιανουάριος-Φεβρουάριος 2006	2.089	196	2.648	252	2.396
Ιανουάριος-Φεβρουάριος 2005	2.127	226	2.705	293	2.412
Ιανουάριος-Φεβρουάριος 2004	2.018	214	2.521	281	2.240

Η μεταβολή σε ποσοστά των στοιχείων αυτών είναι η εξής:

%

Χρονική Περίοδος	Ατυχήματα	Θάνατοι	Τραυματισμοί		
			Σύνολο	Βαριά	Ελαφρά
<b>2006/2005</b>	-1,8	-13,3	-2,1	-14,0	-0,7
<b>2005/2004</b>	5,4	5,6	7,3	4,3	7,7

Αναλυτικότερα, τα οδικά τροχαία ατυχήματα και τα παθόντα σε αυτά άτομα, κατά τους μήνες **Φεβρουάριο 2005** και **Φεβρουάριο 2006**, κατανέμονται κατά γεωγραφικό διαμέρισμα και νομό στον πίνακα 1.

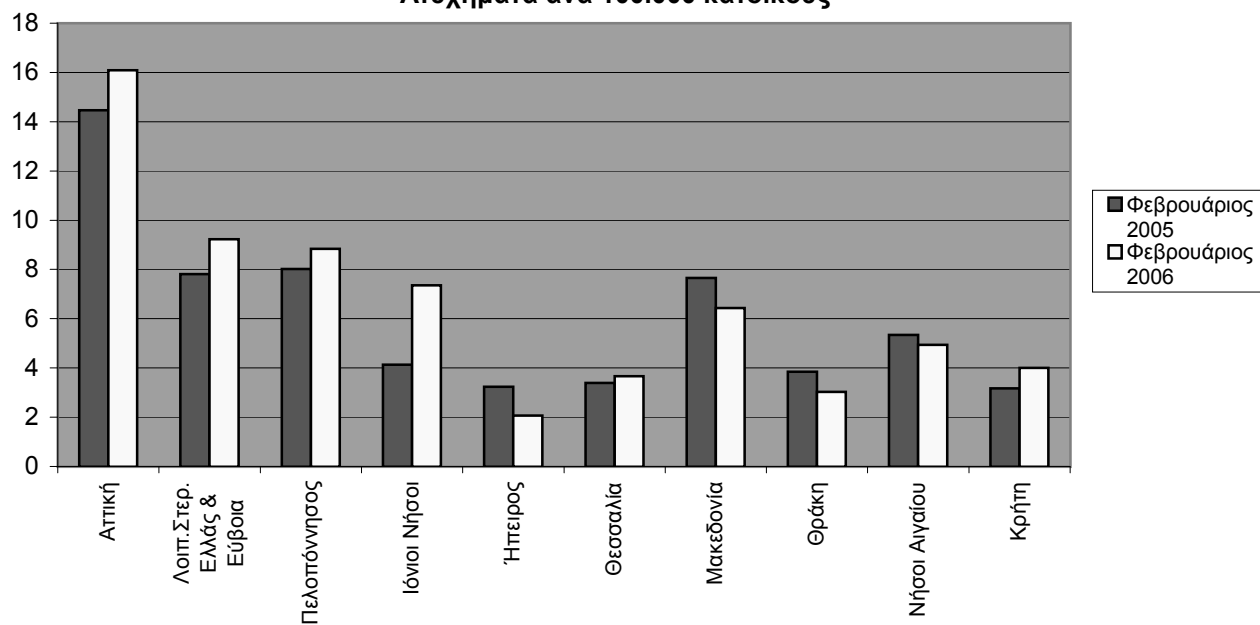
Πίνακας 1: Οδικά τροχαία ατυχήματα και παθόντα πρόσωπα κατά γεωγραφικό διαμέρισμα και νομό

Γεωγραφικό διαμέρισμα και νομός	Φεβρουάριος 2005				Φεβρουάριος 2006			
	Ατυχήματα	Νεκροί	Τραυματίες		Ατυχήματα	Νεκροί	Τραυματίες	
			Βαριά	Ελαφρά			Βαριά	Ελαφρά
<b>Σύνολο Ελλάδος.....</b>	<b>1.010</b>	<b>109</b>	<b>124</b>	<b>1.144</b>	<b>1.069</b>	<b>94</b>	<b>130</b>	<b>1.217</b>
<b>Αττική.....</b>	<b>568</b>	<b>28</b>	<b>52</b>	<b>650</b>	<b>632</b>	<b>37</b>	<b>42</b>	<b>703</b>
<b>Λοιπή Στερεά Ελλάς και Εύβοια.....</b>	<b>61</b>	<b>20</b>	<b>14</b>	<b>66</b>	<b>72</b>	<b>8</b>	<b>9</b>	<b>89</b>
Αιτωλίας & Ακαρνανίας.....	20	6	4	17	28	4	3	28
Βοιωτίας.....	7	3	2	12	8	-	2	11
Ευβοίας.....	11	4	2	11	10	-	2	12
Ευρυτανίας.....	-	-	-	-	-	-	-	-
Φθιώτιδος.....	17	6	5	15	22	3	2	33
Φωκίδος.....	6	1	1	11	4	1	-	5
<b>Πελοπόννησος.....</b>	<b>89</b>	<b>19</b>	<b>16</b>	<b>101</b>	<b>98</b>	<b>18</b>	<b>17</b>	<b>97</b>
Αργολίδος.....	9	3	1	7	16	1	3	20
Αρκαδίας.....	11	1	-	18	10	2	-	12
Αχαΐας.....	14	6	1	11	34	5	8	31
Ηλείας.....	6	3	1	8	7	3	-	7
Κορινθίας.....	21	3	7	19	10	3	3	10
Λακωνίας.....	11	1	5	13	9	1	2	6
Μεσσηνίας.....	17	2	1	25	12	3	1	11
<b>Ιόνιοι Νήσοι.....</b>	<b>9</b>	<b>3</b>	<b>3</b>	<b>3</b>	<b>16</b>	<b>2</b>	<b>5</b>	<b>21</b>
Ζακύνθου.....	2	1	-	1	3	1	1	8
Κερκύρας.....	4	2	1	1	6	-	2	7
Κεφαλληνίας.....	3	-	2	1	5	1	2	4
Λευκάδος.....	-	-	-	-	2	-	-	2
<b>Ήπειρος.....</b>	<b>11</b>	<b>4</b>	<b>5</b>	<b>9</b>	<b>7</b>	<b>4</b>	<b>5</b>	<b>4</b>
Άρτης.....	3	2	-	2	-	-	-	-
Θεσπρωτίας.....	2	-	2	-	2	-	2	1
Ιωαννίνων.....	2	1	1	-	5	4	3	3
Πρεβέζης.....	4	1	2	7	-	-	-	-
<b>Θεσσαλία.....</b>	<b>25</b>	<b>3</b>	<b>4</b>	<b>29</b>	<b>27</b>	<b>2</b>	<b>5</b>	<b>39</b>
Καρδίτσας.....	8	1	1	13	3	-	-	7
Λαρίσης.....	6	1	1	8	9	1	2	11
Μαγνησίας.....	3	-	1	2	7	-	3	11
Τρικάλων.....	8	1	1	6	8	1	-	10

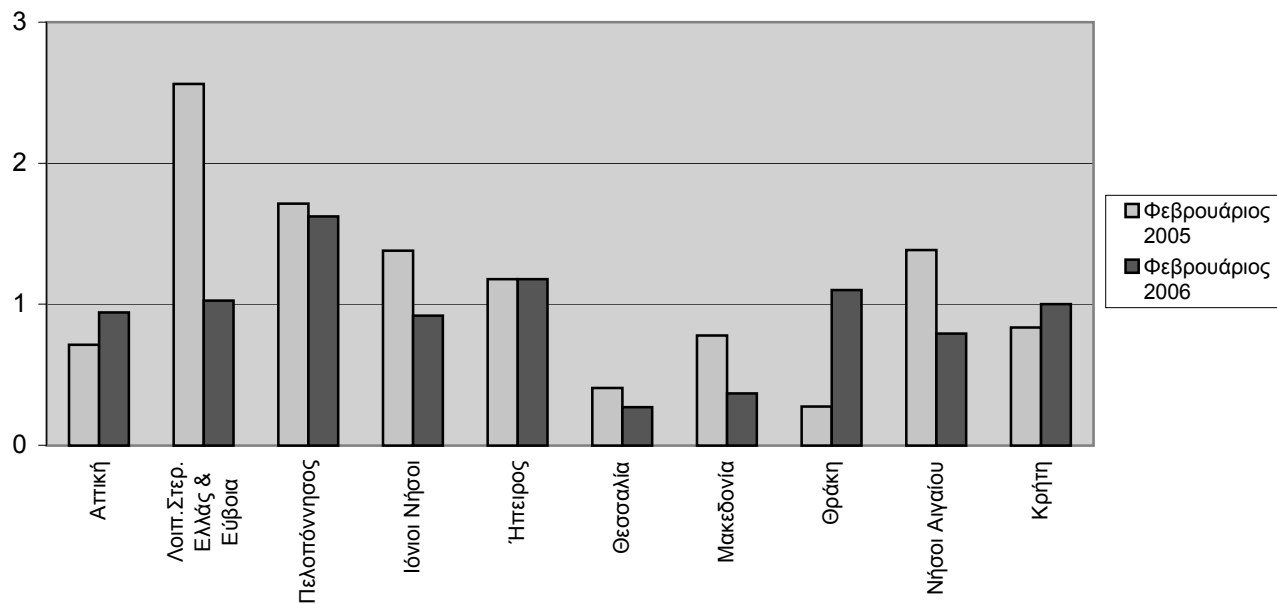
Πίνακας 1. Συνέχεια

Γεωγραφικό διαμέρισμα και νομός	Φεβρουάριος 2005				Φεβρουάριος 2006			
	Ατυχήματα	Νεκροί	Τραυματίες		Ατυχήματα	Νεκροί	Τραυματίες	
			Βαριά	Ελαφρά			Βαριά	Ελαφρά
<b>Μακεδονία.....</b>	<b>187</b>	<b>19</b>	<b>18</b>	<b>230</b>	<b>157</b>	<b>9</b>	<b>30</b>	<b>204</b>
Γρεβενών.....	1	-	-	1	-	-	-	-
Δράμας.....	15	3	3	15	6	-	-	7
Ημαθίας.....	9	-	-	16	4	-	1	4
Θεσσαλονίκης.....	131	6	9	159	120	4	22	144
Καβάλας.....	8	4	3	10	10	1	2	16
Καστορίας.....	2	-	-	3	-	-	-	-
Κιλκίς.....	2	2	1	-	2	1	1	-
Κοζάνης.....	3	-	-	10	2	1	1	4
Πέλλης.....	4	1	-	4	5	-	-	7
Πιερίας.....	2	-	1	1	1	-	-	1
Σερρών.....	7	1	1	7	4	2	3	17
Φλωρίνης.....	-	-	-	-	1	-	-	2
Χαλκιδικής.....	3	2	-	4	2	-	-	2
<b>Θράκη.....</b>	<b>14</b>	<b>1</b>	<b>6</b>	<b>15</b>	<b>11</b>	<b>4</b>	<b>2</b>	<b>15</b>
Έβρου.....	2	-	1	1	5	4	2	4
Ξάνθης.....	6	-	4	5	1	-	-	4
Ροδόπης.....	6	1	1	9	5	-	-	7
<b>Νήσοι Αιγαίου.....</b>	<b>27</b>	<b>7</b>	<b>4</b>	<b>23</b>	<b>25</b>	<b>4</b>	<b>6</b>	<b>24</b>
Δωδεκανήσου.....	12	3	2	9	8	2	2	6
Κυκλάδων.....	6	-	2	5	5	2	2	4
Λέσβου.....	6	1	-	7	8	-	2	9
Σάμου.....	1	1	-	-	2	-	-	3
Χίου.....	2	2	-	2	2	-	-	2
<b>Κρήτη.....</b>	<b>19</b>	<b>5</b>	<b>2</b>	<b>18</b>	<b>24</b>	<b>6</b>	<b>9</b>	<b>21</b>
Ηρακλείου.....	9	2	-	8	9	4	7	6
Λασιθίου.....	4	1	-	5	2	-	-	3
Ρεθύμνης.....	1	-	-	1	8	2	-	8
Χανίων.....	5	2	2	4	5	-	2	4

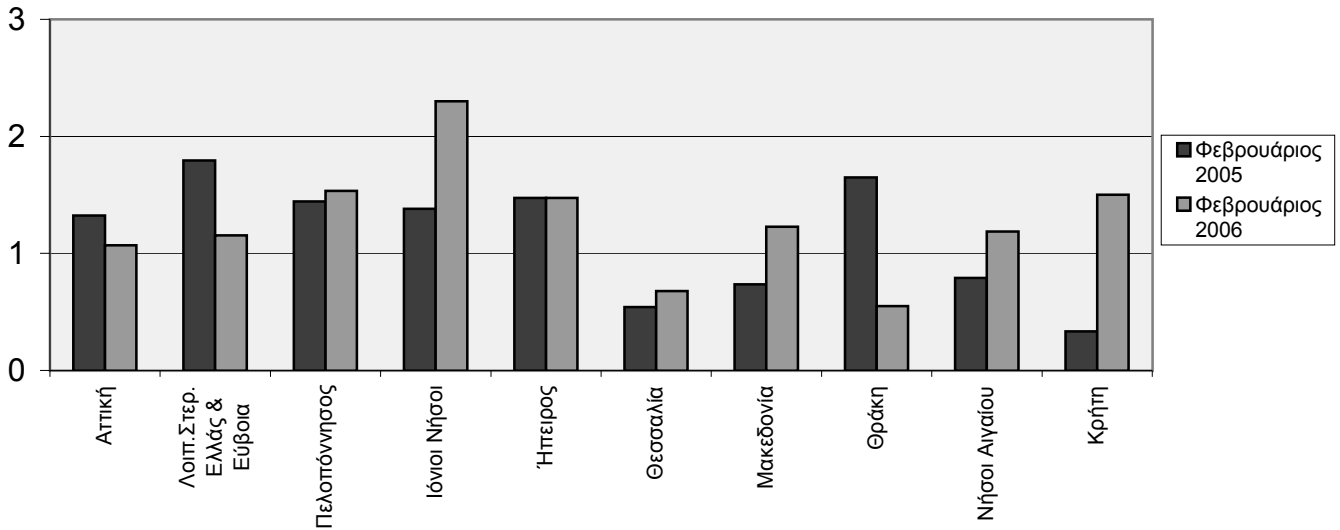
**Ατυχήματα ανά 100.000 κατοίκους**



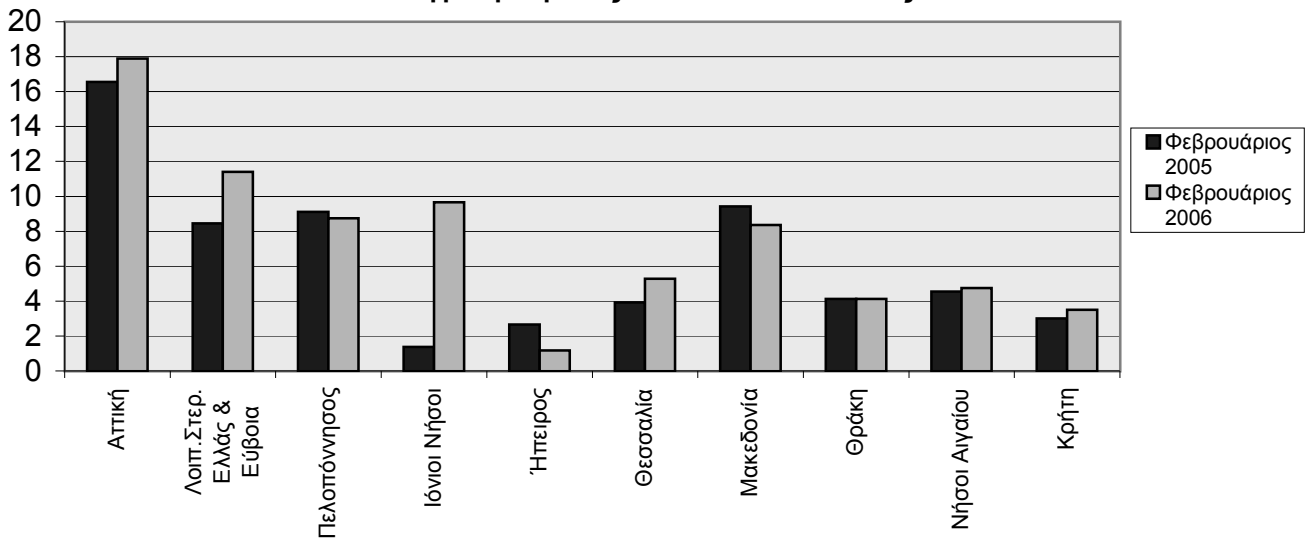
**Νεκροί ανά 100.000 κατοίκους**



### Βαριά τραυματίες ανά 100.000 κατοίκους



### Ελαφρά τραυματίες ανά 100.000 κατοίκους



Αρμόδιος: Β. Παράσχου  
 Τηλέφωνο: 210 4852771  
 email: parasv@statistics.gr