

ΕΛΛΗΝΙΚΗ ΔΗΜΟΚΡΑΤΙΑ
ΥΠΟΥΡΓΕΙΟ ΟΙΚΟΝΟΜΙΑΣ & ΟΙΚΟΝΟΜΙΚΩΝ
ΕΘΝΙΚΗ ΣΤΑΤΙΣΤΙΚΗ ΥΠΗΡΕΣΙΑ ΤΗΣ ΕΛΛΑΔΟΣ



Πειραιάς, 28/02/06

ΔΕΛΤΙΟ ΤΥΠΟΥ

ΟΔΙΚΑ ΤΡΟΧΑΙΑ ΑΤΥΧΗΜΑΤΑ

ΔΕΚΕΜΒΡΙΟΣ 2005

(Προσωρινά στοιχεία)

Η Δ/ση Κοινωνικών Στατιστικών της Γενικής Γραμματείας της Εθνικής Στατιστικής Υπηρεσίας της Ελλάδος ανακοινώνει ότι κατά το μήνα **Δεκέμβριο 2005**, τα οδικά τροχαία ατυχήματα, που συνέβησαν σε ολόκληρη τη Χώρα και προκάλεσαν το θάνατο ή τον τραυματισμό ατόμων, ανήλθαν σε **1.316**. Στα ατυχήματα αυτά, **138** άτομα έχασαν τη ζωή τους, **171** τραυματίστηκαν βαριά και **1.437** ελαφρά.

Κατά το μήνα **Δεκέμβριο** του έτους **2004**, τα ατυχήματα ανήλθαν σε **1.386**, με **134** νεκρούς, **198** βαριά τραυματίες και **1.553** ελαφρά. Από τη σύγκριση των στοιχείων αυτών προκύπτει, ότι το μήνα Δεκέμβριο 2005, υπήρξε μείωση των ατυχημάτων κατά **5,1%**, αύξηση των νεκρών κατά **3%**, μείωση των βαριά τραυματιών κατά **13,6%** και μείωση των ελαφρά τραυματιών κατά **7,5%**.

Κατά την περίοδο **Ιανουαρίου-Δεκεμβρίου** των τριών τελευταίων ετών, τα οδικά τροχαία ατυχήματα, καθώς και οι θάνατοι και οι τραυματισμοί ατόμων σε αυτά, ήταν:

Χρονική Περίοδος	Ατυχήματα	Θάνατοι	Τραυματισμοί		
			Σύνολο	Βαριά	Ελαφρά
Ιανουάριος-Δεκέμβριος 2005	16.937	1.614	21.618	2.313	19.305
Ιανουάριος-Δεκέμβριος 2004	15.509	1.619	19.919	2.478	17.441
Ιανουάριος-Δεκέμβριος 2003	15.746	1.615	20.444	2.371	18.073

Η μεταβολή σε ποσοστά των στοιχείων αυτών είναι η εξής:

%

Χρονική Περίοδος	Ατυχήματα	Θάνατοι	Τραυματισμοί		
			Σύνολο	Βαριά	Ελαφρά
2005/2004	9,2	-0,3	8,5	-6,7	10,7
2004/2003	-1,5	0,2	-2,6	4,5	-3,5

Αναλυτικότερα, τα οδικά τροχαία ατυχήματα και τα παθόντα σε αυτά άτομα, κατά τους μήνες Δεκέμβριο 2004 και Δεκέμβριο 2005, κατανέμονται κατά γεωγραφικό διαμέρισμα και νομό στον πίνακα 1.

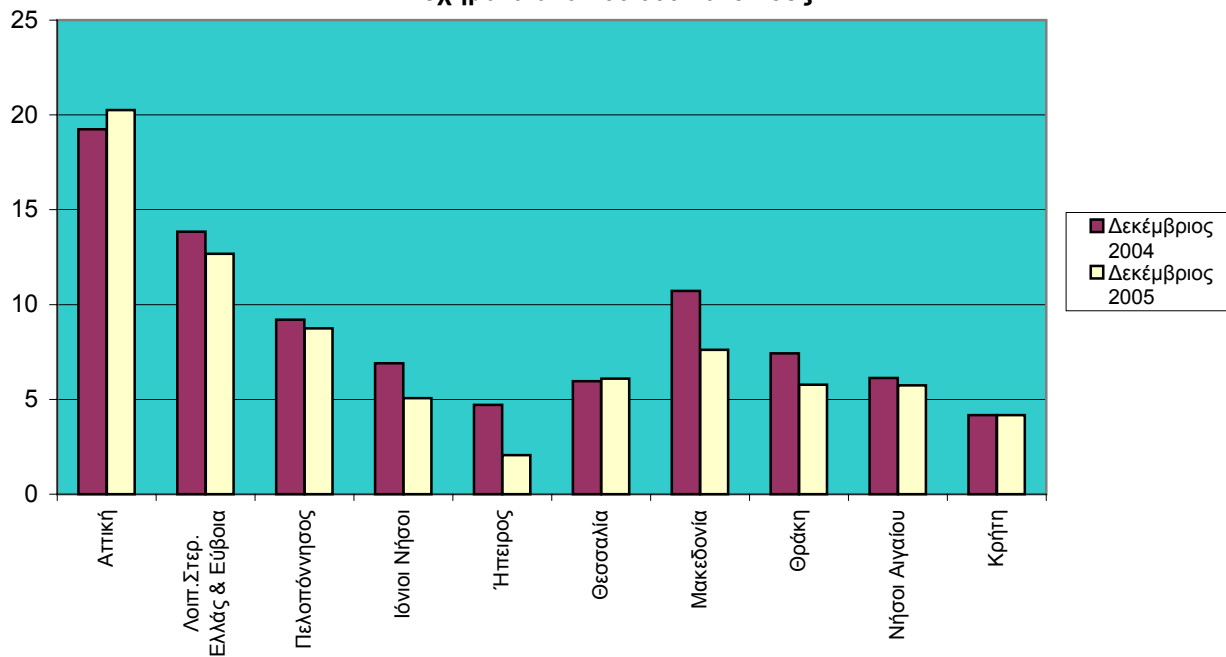
Πίνακας 1: Οδικά τροχαία ατυχήματα και παθόντα πρόσωπα κατά γεωγραφικό διαμέρισμα και νομό

Γεωγραφικό διαμέρισμα και νομός	Δεκέμβριος 2004				Δεκέμβριος 2005			
	Ατυχήματα	Νεκροί	Τραυματίες		Ατυχήματα	Νεκροί	Τραυματίες	
			Βαριά	Ελαφρά			Βαριά	Ελαφρά
Σύνολο Ελλάδος.....	1.386	134	198	1.553	1.316	138	171	1.437
Αττική.....	756	33	47	856	796	37	56	890
Λοιπή Στερεά Ελλάς και Εύβοια.....	108	21	20	147	99	26	19	99
Αιτωλίας & Ακαρνανίας.....	41	6	6	46	23	4	8	25
Βοιωτίας.....	22	7	7	33	27	11	3	32
Ευβοίας.....	21	4	-	27	25	6	4	22
Ευρυτανίας.....	-	-	-	-	1	-	-	1
Φθιώτιδος.....	21	2	7	36	19	5	4	15
Φωκίδος.....	3	2	-	5	4	-	-	4
Πελοπόννησος.....	102	17	28	118	97	21	19	115
Αργολίδος.....	16	4	5	20	12	3	2	10
Αρκαδίας.....	9	2	3	8	16	-	1	25
Αχαΐας.....	29	4	9	39	25	10	4	28
Ηλείας.....	12	4	2	13	10	5	3	11
Κορινθίας.....	10	1	5	8	11	2	7	14
Λακωνίας.....	12	-	1	17	11	-	2	10
Μεσσηνίας.....	14	2	3	13	12	1	-	17
Ιόνιοι Νήσοι.....	15	1	5	20	11	0	2	10
Ζακύνθου.....	3	-	2	2	5	-	-	6
Κερκύρας.....	9	-	3	14	4	-	2	2
Κεφαλληνίας.....	3	1	-	4	2	-	-	2
Λευκάδος.....	-	-	-	-	-	-	-	-
Ήπειρος.....	16	6	11	14	7	2	5	4
Άρτης.....	4	1	5	2	1	1	-	1
Θεσπρωτίας.....	2	-	2	2	1	1	2	-
Ιωαννίνων.....	8	3	4	7	3	-	2	2
Πρεβέζης.....	2	2	-	3	2	-	1	1
Θεσσαλία.....	44	10	12	33	45	11	10	40
Καρδίτσας.....	7	-	2	9	5	2	-	5
Λαρίσης.....	19	7	7	9	23	4	7	24
Μαγνησίας.....	4	1	3	2	7	2	1	5
Τρικάλων.....	14	2	-	13	10	3	2	6

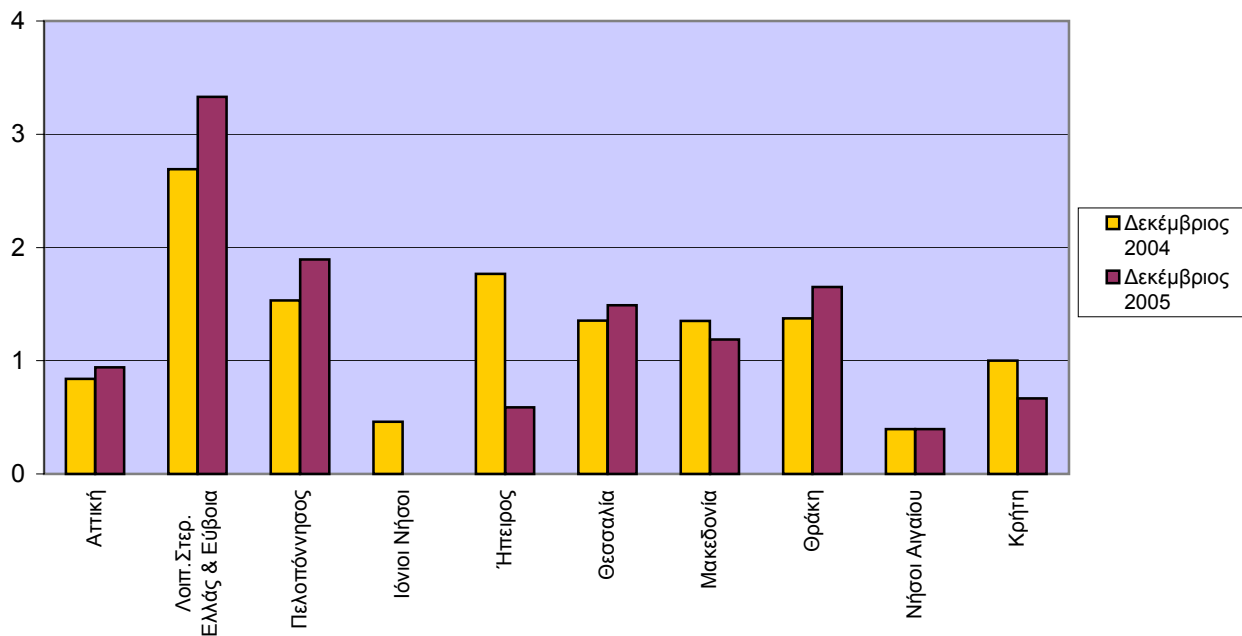
Πίνακας 1. Συνέχεια

Γεωγραφικό διαμέρισμα και νομός	Δεκέμβριος 2004				Δεκέμβριος 2005			
	Ατυχήματα	Νεκροί	Τραυματίες		Ατυχήματα	Νεκροί	Τραυματίες	
			Βαριά	Ελαφρά			Βαριά	Ελαφρά
Μακεδονία.....	262	33	54	287	186	29	40	199
Γρεβενών.....	5	-	-	10	-	-	-	-
Δράμας.....	14	-	5	13	9	2	-	8
Ημαθίας.....	9	3	2	13	7	-	2	10
Θεσσαλονίκης.....	179	11	29	196	114	9	29	122
Καβάλας.....	5	3	2	3	10	1	-	13
Καστορίας.....	2	-	2	-	-	-	-	-
Κιλκίς.....	5	1	4	5	-	-	-	-
Κοζάνης.....	5	1	4	5	2	2	-	-
Πέλλης.....	6	2	-	5	7	3	2	7
Πιερίας.....	12	6	1	14	8	4	1	10
Σερρών.....	9	1	4	12	15	2	3	14
Φλωρίνης.....	3	-	-	6	2	1	-	2
Χαλκιδικής.....	8	5	1	5	12	5	3	13
Θράκη.....	27	5	10	21	21	6	8	16
Έβρου.....	7	2	1	7	6	3	2	5
Ξάνθης.....	10	2	7	7	10	1	5	7
Ροδόπης.....	10	1	2	7	5	2	1	4
Νήσοι Αιγαίου.....	31	2	7	27	29	2	8	32
Δωδεκανήσου.....	9	1	3	5	11	1	4	12
Κυκλάδων.....	9	-	2	9	2	1	1	-
Λέσβου.....	8	1	1	9	12	-	3	14
Σάμου.....	2	-	-	2	2	-	-	4
Χίου.....	3	-	1	2	2	-	-	2
Κρήτη.....	25	6	4	30	25	4	4	32
Ηρακλείου.....	4	2	-	5	10	4	-	7
Λασιθίου.....	2	-	1	1	4	-	-	8
Ρεθύμνης.....	8	2	-	12	5	-	-	6
Χανίων.....	11	2	3	12	6	-	4	11

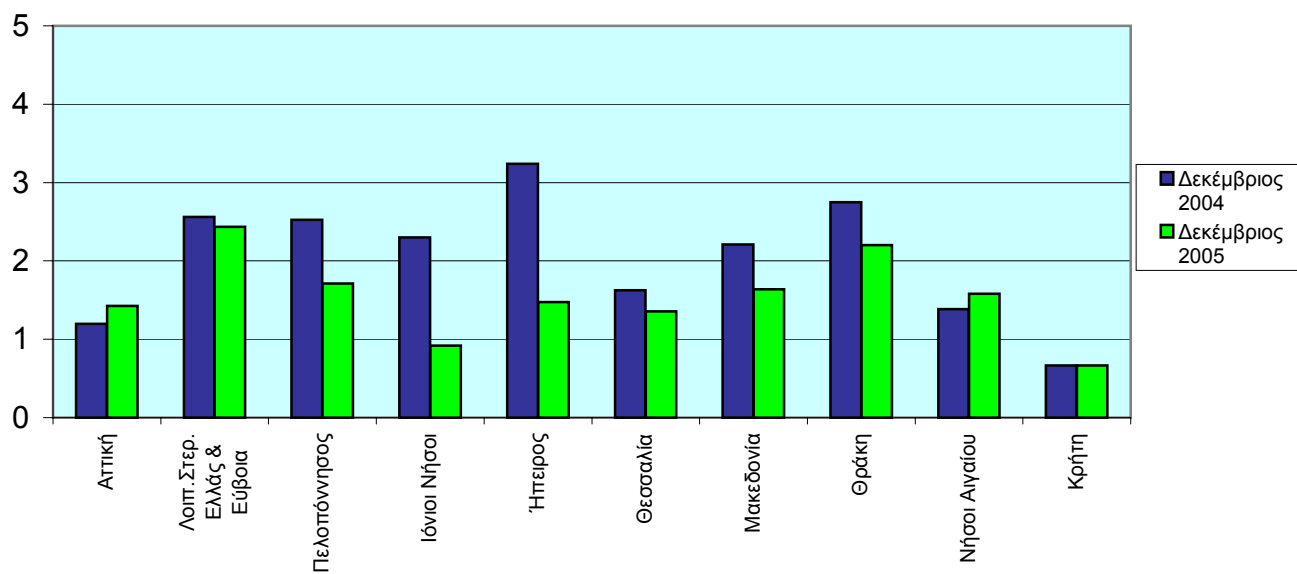
Ατυχήματα ανά 100.000 κατοίκους



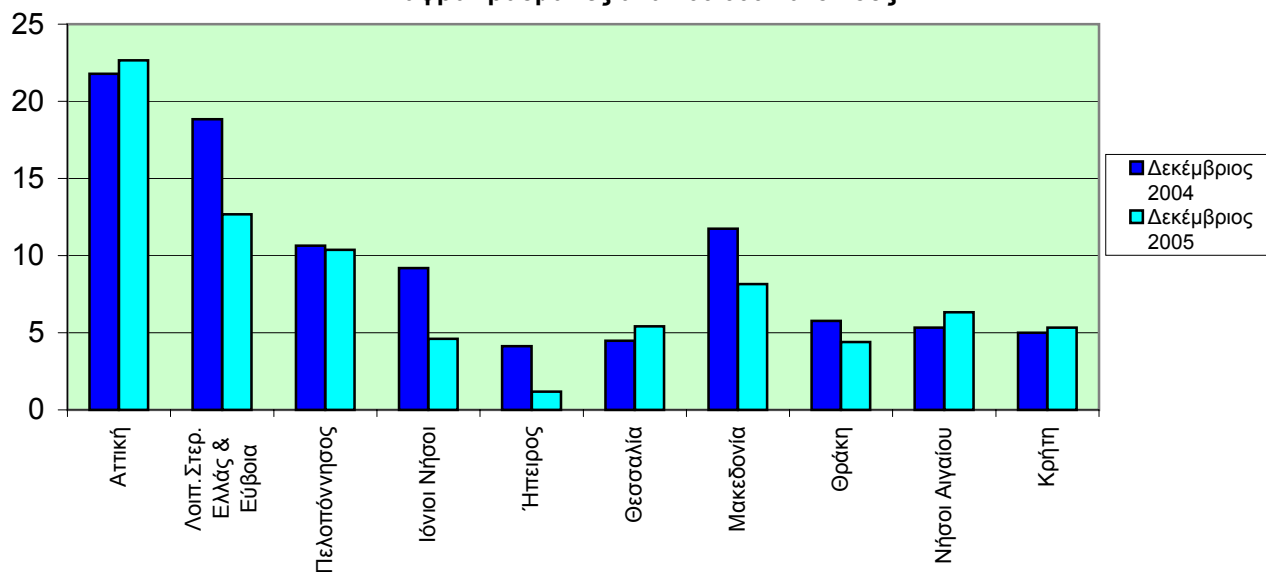
Νεκροί ανά 100.000 κατοίκους



Βαριά τραυματίες ανά 100.000 κατοίκους



Ελαφρά τραυματίες ανά 100.000 κατοίκους



Αρμόδιος: Β. Παράσχου
Τηλέφωνο: 210 4852771