

ΕΛΛΗΝΙΚΗ ΔΗΜΟΚΡΑΤΙΑ
ΥΠΟΥΡΓΕΙΟ ΟΙΚΟΝΟΜΙΑΣ & ΟΙΚΟΝΟΜΙΚΩΝ
ΕΘΝΙΚΗ ΣΤΑΤΙΣΤΙΚΗ ΥΠΗΡΕΣΙΑ ΤΗΣ ΕΛΛΑΔΟΣ



Πειραιάς, 30/12/05

ΔΕΛΤΙΟ ΤΥΠΟΥ

ΟΔΙΚΑ ΤΡΟΧΑΙΑ ΑΤΥΧΗΜΑΤΑ

ΟΚΤΩΒΡΙΟΣ 2005

(Προσωρινά στοιχεία)

Η Δ/ση Κοινωνικών Στατιστικών της Γενικής Γραμματείας της Εθνικής Στατιστικής Υπηρεσίας της Ελλάδος ανακοινώνει ότι κατά το μήνα **Οκτώβριο 2005**, τα οδικά τροχαία ατυχήματα, που συνέβησαν σε ολόκληρη τη Χώρα και προκάλεσαν το θάνατο ή τον τραυματισμό ατόμων, ανήλθαν σε **1.466**. Στα ατυχήματα αυτά, **139** άτομα έχασαν τη ζωή τους, **191** τραυματίστηκαν βαριά και **1.693** ελαφρά.

Κατά το μήνα **Οκτώβριο** του έτους **2004**, τα ατυχήματα ανήλθαν σε **1.290**, με **138** νεκρούς, **244** βαριά τραυματίες και **1.440** ελαφρά. Από τη σύγκριση των στοιχείων αυτών προκύπτει, ότι το μήνα **Οκτώβριο 2005**, υπήρξε αύξηση των ατυχημάτων κατά **13,6%**, αύξηση των νεκρών κατά **0,7%**, μείωση των βαριά τραυματιών κατά **21,7%** και αύξηση των ελαφρά τραυματιών κατά **17,6%**.

Κατά την περίοδο **Ιανουαρίου-Οκτωβρίου** των τριών τελευταίων ετών, τα οδικά τροχαία ατυχήματα, καθώς και οι θάνατοι και οι τραυματισμοί ατόμων σε αυτά, ήταν:

Χρονική Περίοδος	Ατυχήματα	Θάνατοι	Τραυματισμοί		
			Σύνολο	Βαριά	Ελαφρά
Ιανουάριος-Οκτώβριος 2005	14.385	1.346	18.453	1.985	16.468
Ιανουάριος-Οκτώβριος 2004	12.852	1.375	16.565	2.083	14.482
Ιανουάριος-Οκτώβριος 2003	13.290	1.368	17.310	2.026	15.284

Η μεταβολή σε ποσοστά των στοιχείων αυτών είναι η εξής:

%

Χρονική Περίοδος	Ατυχήματα	Θάνατοι	Τραυματισμοί		
			Σύνολο	Βαριά	Ελαφρά
2005/2004	11,9	-2,1	11,4	-4,7	13,7
2004/2003	-3,3	0,5	-4,3	2,8	-5,2

Αναλυτικότερα, τα οδικά τροχαία ατυχήματα και τα παθόντα σε αυτά άτομα, κατά τους μήνες **Οκτώβριο 2004** και **Οκτώβριο 2005**, κατανέμονται κατά γεωγραφικό διαμέρισμα και νομό στον πίνακα 1.

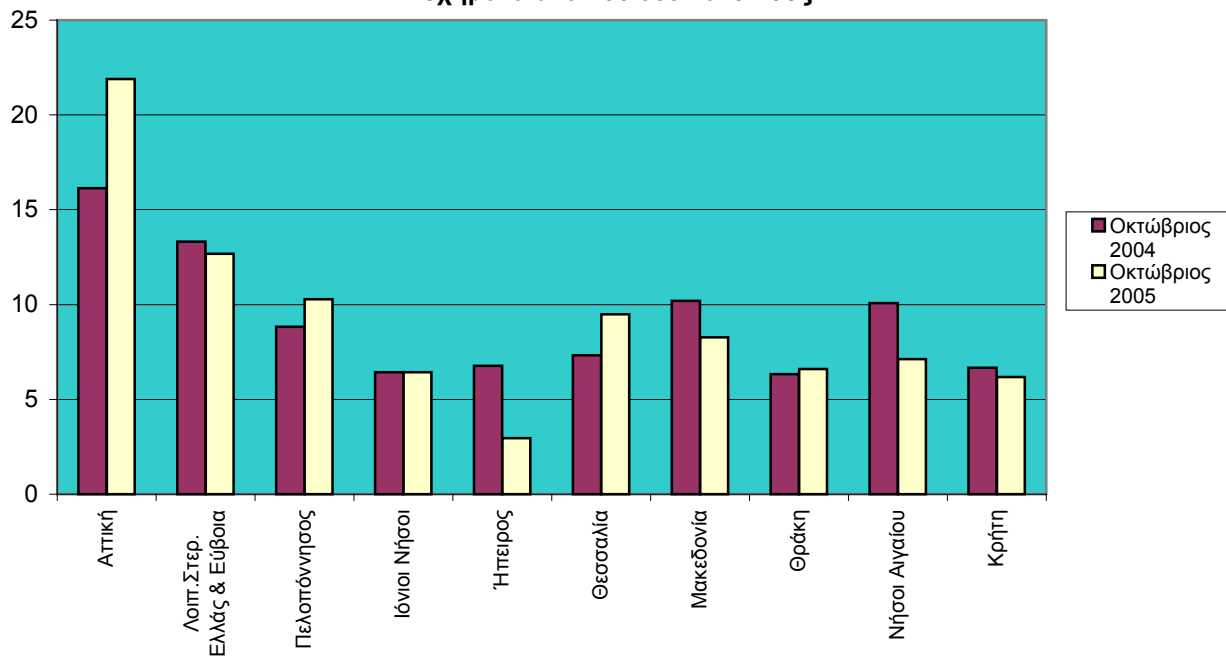
Πίνακας 1: Οδικά τροχαία ατυχήματα και παθόντα πρόσωπα κατά γεωγραφικό διαμέρισμα και νομό

Γεωγραφικό διαμέρισμα και νομός	Οκτώβριος 2004				Οκτώβριος 2005			
	Ατυχήματα	Νεκροί	Τραυματίες		Ατυχήματα	Νεκροί	Τραυματίες	
			Βαριά	Ελαφρά			Βαριά	Ελαφρά
Σύνολο Ελλάδος.....	1.290	138	244	1.440	1.466	139	191	1.693
Αττική.....	634	27	57	735	860	27	65	1.015
Λοιπή Στερεά Ελλάς και Εύβοια.....	104	14	25	121	99	20	13	119
Αιτωλίας & Ακαρνανίας.....	39	4	14	36	31	7	3	41
Βοιωτίας.....	15	1	2	17	18	4	1	27
Ευβοίας.....	19	6	7	22	18	5	4	19
Ευρυτανίας.....	-	-	-	-	1	-	-	2
Φθιώτιδος.....	25	2	1	35	23	1	4	23
Φωκίδος.....	6	1	1	11	8	3	1	7
Πελοπόννησος.....	98	22	28	97	114	16	25	133
Αργολίδος.....	12	5	1	15	16	2	1	22
Αρκαδίας.....	11	1	2	12	17	3	4	25
Αχαΐας.....	27	3	6	30	28	3	5	26
Ηλείας.....	11	2	4	8	10	2	6	15
Κορινθίας.....	13	8	3	6	20	4	4	21
Λακωνίας.....	9	1	-	11	8	1	1	6
Μεσσηνίας.....	15	2	12	15	15	1	4	18
Ιόνιοι Νήσοι.....	14	1	5	12	14	4	1	18
Ζακύνθου.....	4	-	4	-	3	1	-	6
Κερκύρας.....	7	1	-	7	9	3	-	9
Κεφαλληνίας.....	3	-	1	5	2	-	1	3
Λευκάδος.....	-	-	-	-	-	-	-	-
Ήπειρος.....	23	5	8	22	10	2	3	8
Άρτης.....	3	-	2	1	-	-	-	-
Θεσπρωτίας.....	2	2	1	-	1	-	-	1
Ιωαννίνων.....	9	2	3	14	6	1	2	6
Πρεβέζης.....	9	1	2	7	3	1	1	1
Θεσσαλία.....	54	11	22	59	70	16	21	64
Καρδίτσας.....	10	-	6	11	10	7	7	9
Λαρίσης.....	16	8	9	11	34	6	7	31
Μαγνησίας.....	10	2	4	10	12	3	5	9
Τρικάλων.....	18	1	3	27	14	-	2	15

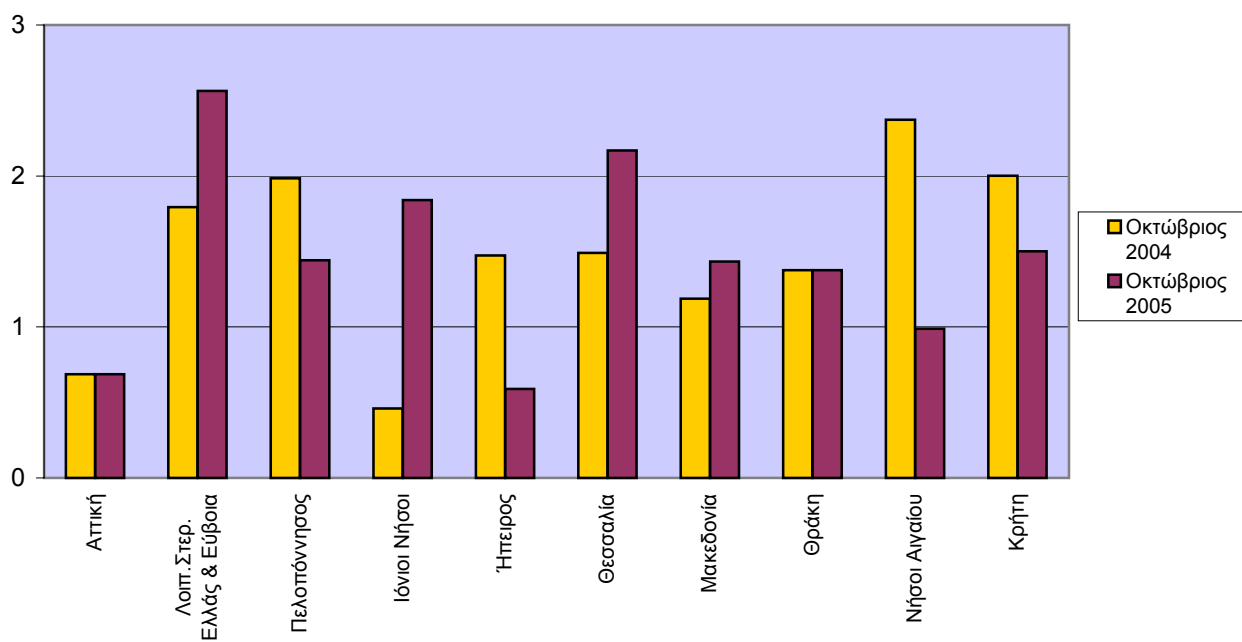
Πίνακας 1. Συνέχεια

Γεωγραφικό διαμέρισμα και νομός	Οκτώβριος 2004				Οκτώβριος 2005			
	Ατυχήματα	Νεκροί	Τραυματίες		Ατυχήματα	Νεκροί	Τραυματίες	
			Βαριά	Ελαφρά			Βαριά	Ελαφρά
Μακεδονία.....	249	29	70	283	202	35	44	227
Γρεβενών.....	5	-	-	11	2	-	-	5
Δράμας.....	18	-	2	18	19	2	5	22
Ημαθίας.....	7	-	2	10	5	-	1	5
Θεσσαλονίκης.....	157	8	41	179	119	12	21	142
Καβάλας.....	21	4	10	29	10	1	2	14
Καστορίας.....	1	1	-	1	-	-	-	-
Κιλκίς.....	6	3	1	8	9	5	2	5
Κοζάνης.....	7	2	4	6	6	1	2	5
Πέλλης.....	2	2	1	-	3	-	1	3
Πιερίας.....	6	1	-	8	7	2	2	6
Σερρών.....	11	3	4	7	8	2	4	6
Φλωρίνης.....	1	-	-	1	1	-	-	1
Χαλκιδικής.....	7	5	5	5	13	10	4	13
Θράκη.....	23	5	6	29	24	5	6	28
Έβρου.....	6	4	-	6	13	1	5	14
Ξάνθης.....	7	-	-	11	6	2	1	8
Ροδόπης.....	10	1	6	12	5	2	-	6
Νήσοι Αιγαίου.....	51	12	13	49	36	5	8	38
Δωδεκανήσου.....	22	5	8	20	16	2	6	15
Κυκλάδων.....	5	2	2	2	4	3	1	2
Λέσβου.....	16	4	3	17	13	-	1	17
Σάμου.....	1	-	-	1	2	-	-	3
Χίου.....	7	1	-	9	1	-	-	1
Κρήτη.....	40	12	10	33	37	9	5	43
Ηρακλείου.....	8	1	3	3	15	7	-	7
Λασιθίου.....	8	1	2	5	5	-	1	11
Ρεθύμνης.....	10	3	1	17	9	1	-	14
Χανίων.....	14	7	4	8	8	1	4	11

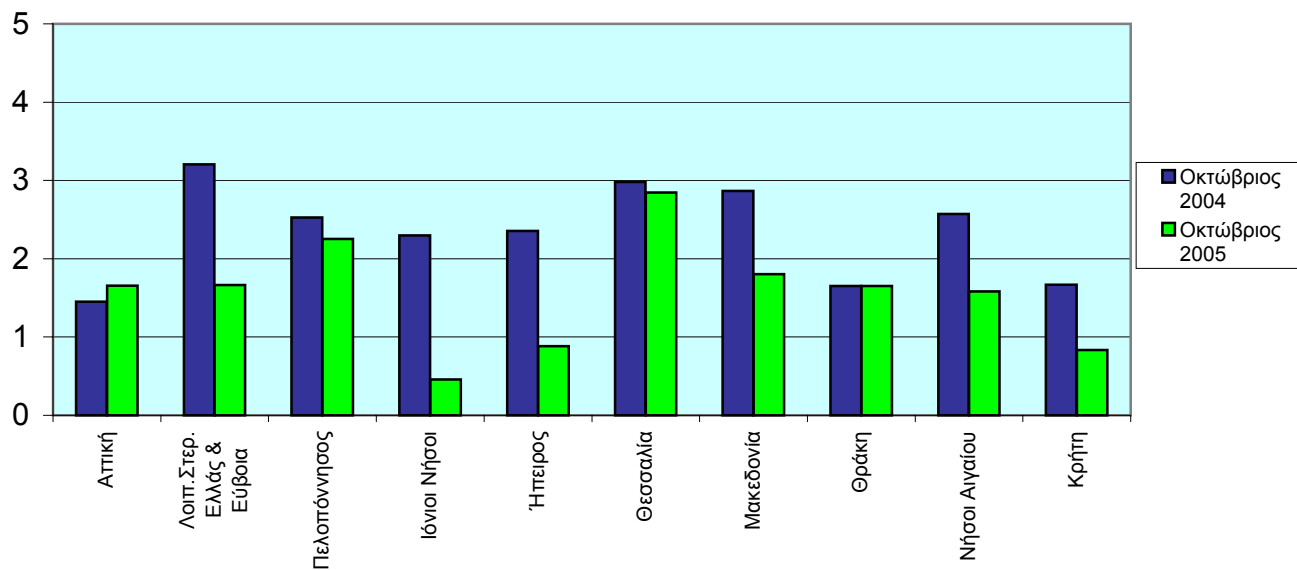
Ατυχήματα ανά 100.000 κατοίκους



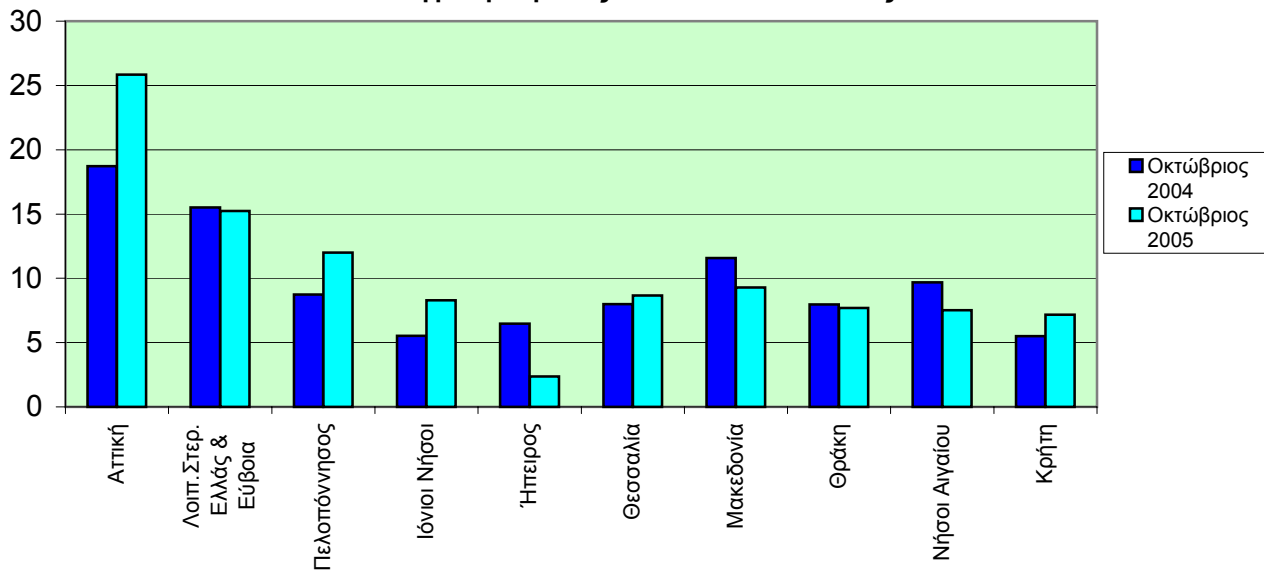
Νεκροί ανά 100.000 κατοίκους



Βαριά τραυματίες ανά 100.000 κατοίκους



Ελαφρά τραυματίες ανά 100.000 κατοίκους



Αρμόδιος: Β. Παράσχου
Τηλέφωνο: 210 4852771
Πειραιάς,