

ΕΛΛΗΝΙΚΗ ΔΗΜΟΚΡΑΤΙΑ
ΥΠΟΥΡΓΕΙΟ ΟΙΚΟΝΟΜΙΑΣ & ΟΙΚΟΝΟΜΙΚΩΝ
ΕΘΝΙΚΗ ΣΤΑΤΙΣΤΙΚΗ ΥΠΗΡΕΣΙΑ ΤΗΣ ΕΛΛΑΔΟΣ



Πειραιάς, 30/11/05

Δ Ε Λ Τ Ι Ο Τ Υ Π Ο Υ

ΟΔΙΚΑ ΤΡΟΧΑΙΑ ΑΤΥΧΗΜΑΤΑ

ΣΕΠΤΕΜΒΡΙΟΣ 2005

(Προσωρινά στοιχεία)

Η Δ/ση Κοινωνικών Στατιστικών της Γενικής Γραμματείας της Εθνικής Στατιστικής Υπηρεσίας της Ελλάδος ανακοινώνει ότι κατά το μήνα **Σεπτέμβριο 2005**, τα οδικά τροχαία ατυχήματα, που συνέβησαν σε ολόκληρη τη Χώρα και προκάλεσαν το θάνατο ή τον τραυματισμό ατόμων, ανήλθαν σε **1.456**. Στα ατυχήματα αυτά, **133** άτομα έχασαν τη ζωή τους, **191** τραυματίστηκαν βαριά και **1.703** ελαφρά.

Κατά το μήνα **Σεπτέμβριο** του έτους **2004**, τα ατυχήματα ανήλθαν σε **1.370**, με **161** νεκρούς, **266** βαριά τραυματίες και **1.563** ελαφρά. Από τη σύγκριση των στοιχείων αυτών προκύπτει, ότι το μήνα **Σεπτέμβριο 2005**, υπήρξε αύξηση των ατυχημάτων κατά **6,3%**, μείωση των νεκρών κατά **17,4%**, μείωση των βαριά τραυματιών κατά **28,2%** και αύξηση των ελαφρά τραυματιών κατά **9%**.

Κατά την περίοδο **Ιανουαρίου-Σεπτεμβρίου** των τριών τελευταίων ετών, τα οδικά τροχαία ατυχήματα, καθώς και οι θάνατοι και οι τραυματισμοί ατόμων σε αυτά, ήταν:

Χρονική Περίοδος	Ατυχήματα	Θάνατοι	Τραυματισμοί		
			Σύνολο	Βαριά	Ελαφρά
Ιανουάριος-Σεπτέμβριος 2005	12.919	1.207	16.569	1.794	14.775
Ιανουάριος-Σεπτέμβριος 2004	11.562	1.237	14.881	1.839	13.042
Ιανουάριος-Σεπτέμβριος 2003	11.830	1.237	15.438	1.830	13.608

Η μεταβολή σε ποσοστά των στοιχείων αυτών είναι η εξής:

Χρονική Περίοδος	Ατυχήματα	Θάνατοι	Τραυματισμοί		
			Σύνολο	Βαριά	Ελαφρά
2005/2004	11,7	-2,4	11,3	-2,4	13,3
2004/2003	-2,3	0,0	-3,6	0,5	-4,2

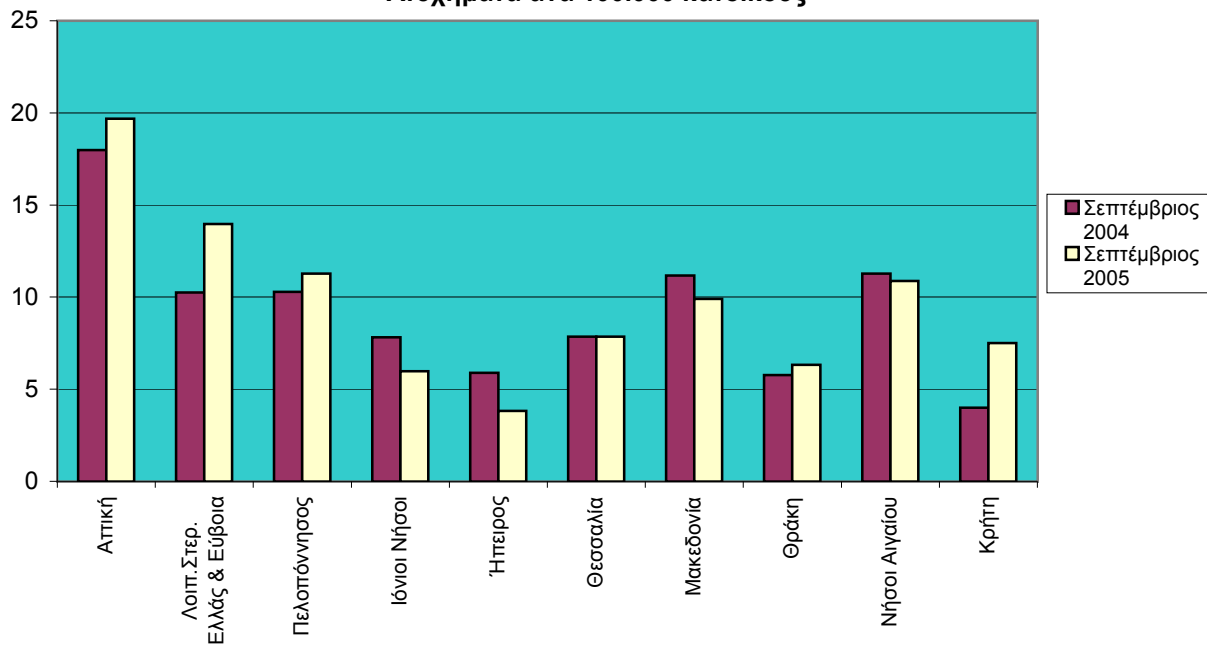
Αναλυτικότερα, τα οδικά τροχαία ατυχήματα και τα παθόντα σε αυτά άτομα, κατά τους μήνες **Σεπτέμβριο 2004** και **Σεπτέμβριο 2005**, κατανέμονται κατά γεωγραφικό διαμέρισμα και νομό στον πίνακα 1.

Πίνακας 1: Οδικά τροχαία ατυχήματα και παθόντα πρόσωπα κατά γεωγραφικό διαμέρισμα και νομό

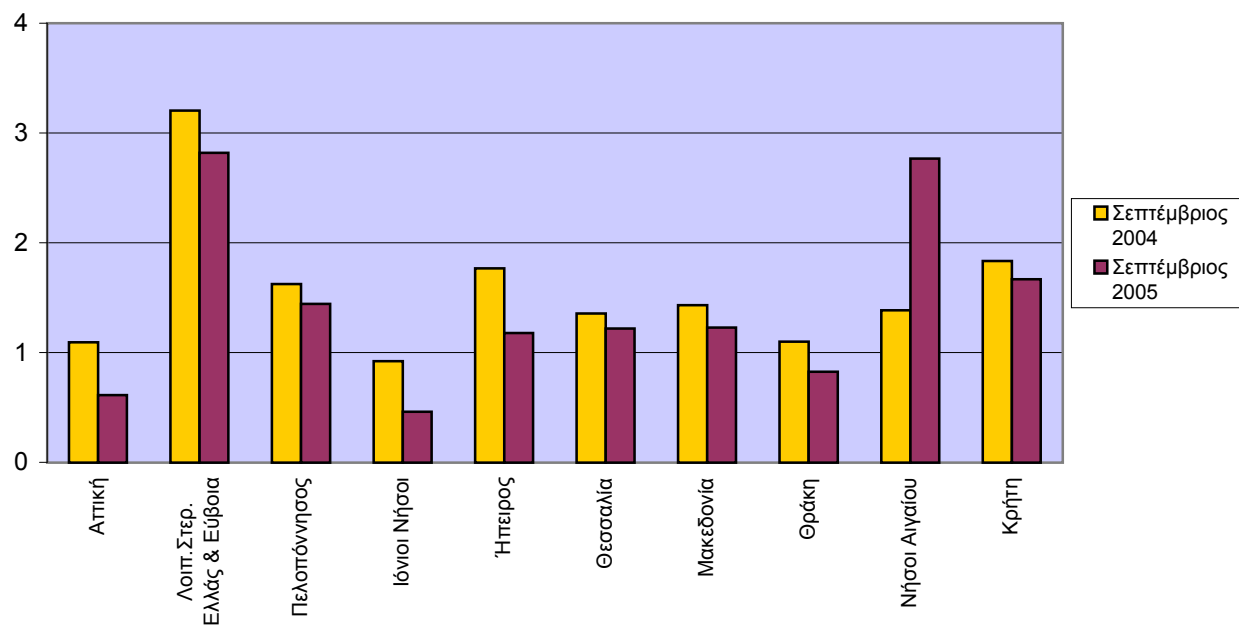
Γεωγραφικό διαμέρισμα και νομός	Σεπτέμβριος 2004				Σεπτέμβριος 2005			
	Ατυχήματα	Νεκροί	Τραυματίες		Ατυχήματα	Νεκροί	Τραυματίες	
			Βαριά	Ελαφρά			Βαριά	Ελαφρά
Σύνολο Ελλάδος.....	1.370	161	266	1.563	1.456	133	191	1.703
Αττική.....	706	43	50	804	773	24	44	914
Λοιπή Στερεά Ελλάς και Εύβοια.....	80	25	29	123	109	22	23	108
Αιτωλίας & Ακαρνανίας.....	31	6	4	40	34	5	7	40
Βοιωτίας.....	16	4	10	15	25	2	6	29
Ευβοίας.....	12	2	6	11	26	7	5	21
Ευρυτανίας.....	-	-	-	-	-	-	-	-
Φθιώτιδος.....	20	12	7	53	19	5	5	14
Φωκίδος.....	1	1	2	4	5	3	-	4
Πελοπόννησος.....	114	18	28	147	125	16	18	152
Αργολίδος.....	13	2	-	13	11	2	1	12
Αρκαδίας.....	14	2	1	30	25	3	-	37
Αχαΐας.....	26	7	9	26	26	2	3	32
Ηλείας.....	13	-	2	18	14	4	6	12
Κορινθίας.....	25	3	12	31	25	2	3	35
Λακωνίας.....	11	2	2	17	7	1	2	4
Μεσσηνίας.....	12	2	2	12	17	2	3	20
Ιόνιοι Νήσοι.....	17	2	4	25	13	1	1	20
Ζακύνθου.....	6	2	2	8	1	1	-	1
Κερκύρας.....	5	-	2	7	7	-	1	10
Κεφαλληνίας.....	5	-	-	8	3	-	-	6
Λευκάδος.....	1	-	-	2	2	-	-	3
Ήπειρος.....	20	6	13	28	13	4	4	12
Άρτης.....	5	1	3	9	1	1	-	-
Θεσπρωτίας.....	2	2	-	2	3	-	-	7
Ιωαννίνων.....	10	2	7	16	7	3	2	4
Πρεβέζης.....	3	1	3	1	2	-	2	1
Θεσσαλία.....	58	10	20	59	58	9	13	56
Καρδίτσας.....	13	1	3	13	9	3	-	11
Λαρίσης.....	20	4	7	26	25	4	8	20
Μαγνησίας.....	10	2	6	5	7	-	2	6
Τρικάλων.....	15	3	4	15	17	2	3	19

Γεωγραφικό διαμέρισμα και νομός	Σεπτέμβριος 2004				Σεπτέμβριος 2005			
	Ατυχήματα	Νεκροί	Τραυματίες		Ατυχήματα	Νεκροί	Τραυματίες	
			Βαριά	Ελαφρά			Βαριά	Ελαφρά
Μακεδονία.....	273	35	84	282	242	30	48	321
Γρεβενών.....	4	-	-	7	2	-	-	3
Δράμας.....	14	-	4	20	15	1	2	14
Ημαθίας.....	12	4	4	11	10	2	3	9
Θεσσαλονίκης.....	173	14	46	180	155	15	28	198
Καβάλας.....	20	5	7	17	22	4	9	32
Καστορίας.....	3	-	2	3	-	-	-	-
Κιλκίς.....	5	4	4	5	6	-	2	14
Κοζάνης.....	6	1	3	4	-	-	-	-
Πέλλης.....	4	1	2	2	4	2	-	3
Πιερίας.....	7	1	2	8	4	1	1	4
Σερρών.....	14	3	5	15	10	4	2	15
Φλωρίνης.....	-	-	-	-	3	-	-	3
Χαλκιδικής.....	11	2	5	10	11	1	1	26
Θράκη.....	21	4	11	16	23	3	6	29
Έβρου.....	11	4	4	5	7	1	-	7
Ξάνθης.....	6	-	3	4	4	-	1	7
Ροδόπης.....	4	-	4	7	12	2	5	15
Νήσοι Αιγαίου.....	57	7	17	53	55	14	14	46
Δωδεκανήσου.....	24	4	9	19	29	9	8	22
Κυκλάδων.....	11	2	4	7	4	2	1	4
Λέσβου.....	14	1	3	15	14	-	1	16
Σάμου.....	4	-	1	5	4	1	3	1
Χίου.....	4	-	-	7	4	2	1	3
Κρήτη.....	24	11	10	26	45	10	20	45
Ηρακλείου.....	9	3	4	7	16	6	14	11
Λασιθίου.....	4	5	1	6	10	1	1	15
Ρεθύμνης.....	3	-	3	8	8	2	-	12
Χανίων.....	8	3	2	5	11	1	5	7

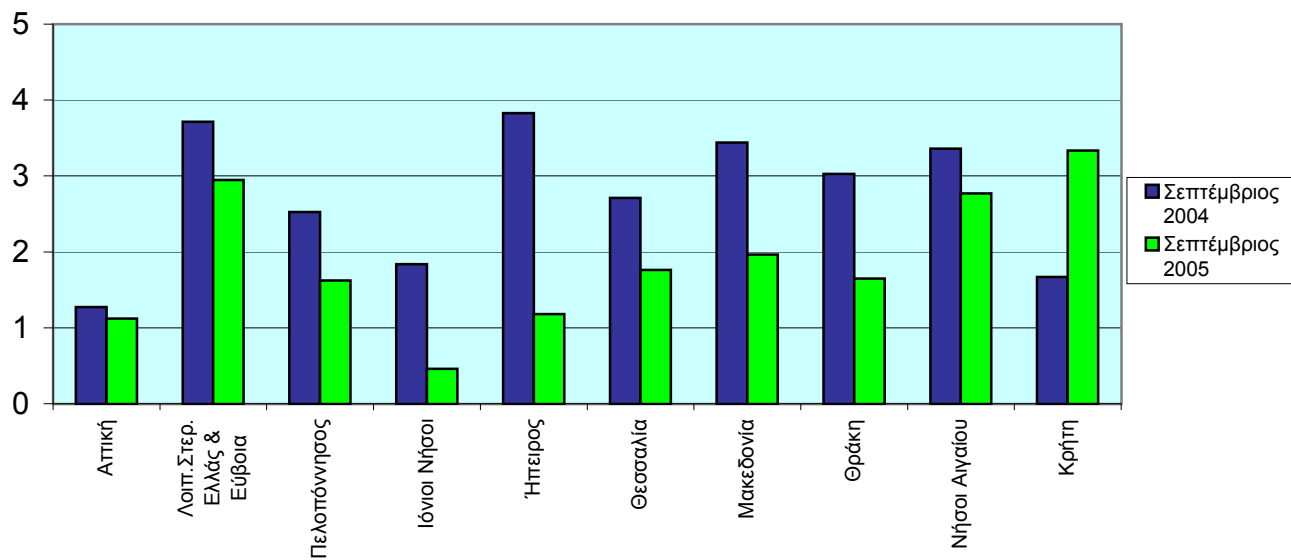
Ατυχήματα ανά 100.000 κατοίκους



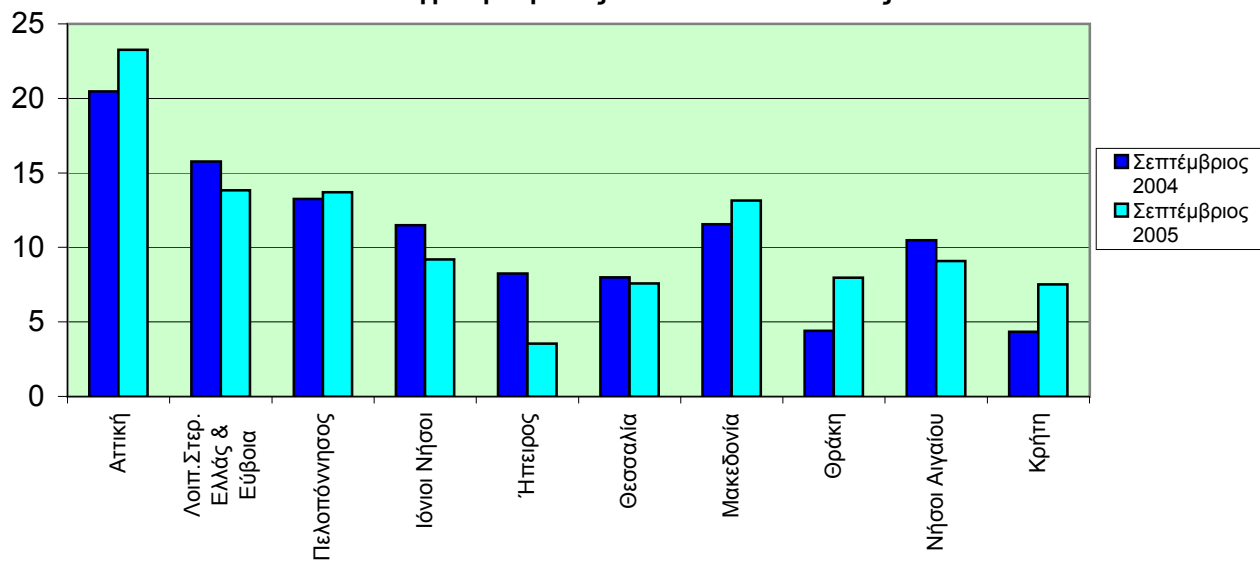
Νεκροί ανά 100.000 κατοίκους



Βαριά τραυματίες ανά 100.000 κατοίκους



Ελαφρά τραυματίες ανά 100.000 κατοίκους



Αρμόδιος: Β. Παράσχου
 Τηλέφωνο: 210 4852771