

ΕΛΛΗΝΙΚΗ ΔΗΜΟΚΡΑΤΙΑ
ΥΠΟΥΡΓΕΙΟ ΟΙΚΟΝΟΜΙΑΣ & ΟΙΚΟΝΟΜΙΚΩΝ
ΕΘΝΙΚΗ ΣΤΑΤΙΣΤΙΚΗ ΥΠΗΡΕΣΙΑ ΤΗΣ ΕΛΛΑΔΟΣ



Πειραιάς, 30/09/05

Δ Ε Λ Τ Ι Ο Τ Υ Π Ο Υ

ΟΔΙΚΑ ΤΡΟΧΑΙΑ ΑΤΥΧΗΜΑΤΑ

ΙΟΥΛΙΟΣ 2005

(Προσωρινά στοιχεία)

Η Δ/ση Κοινωνικών Στατιστικών της Γενικής Γραμματείας της Εθνικής Στατιστικής Υπηρεσίας της Ελλάδος ανακοινώνει ότι κατά το μήνα **Ιούλιο 2005**, τα οδικά τροχαία ατυχήματα, που συνέβησαν σε ολόκληρη τη Χώρα και προκάλεσαν το θάνατο ή τον τραυματισμό ατόμων, ανήλθαν σε **1.691**. Στα ατυχήματα αυτά, **161** άτομα έχασαν τη ζωή τους, **262** τραυματίστηκαν βαριά και **1.835** ελαφρά.

Κατά το μήνα **Ιούλιο** του έτους **2004**, τα ατυχήματα ανήλθαν σε **1.518**, με **169** νεκρούς, **274** βαριά τραυματίες και **1.740** ελαφρά. Από τη σύγκριση των στοιχείων αυτών προκύπτει, ότι το μήνα **Ιούλιο 2005**, υπήρξε αύξηση των ατυχημάτων κατά **11,4%**, μείωση των νεκρών κατά **4,7%**, μείωση των βαριά τραυματιών κατά **4,4%** και αύξηση των ελαφρά τραυματιών κατά **5,5%**.

Κατά την περίοδο **Ιανουαρίου-Ιουλίου** των τριών τελευταίων ετών, τα οδικά τροχαία ατυχήματα, καθώς και οι θάνατοι και οι τραυματισμοί ατόμων σε αυτά, ήταν:

Χρονική Περίοδος	Ατυχήματα	Θάνατοι	Τραυματισμοί		
			Σύνολο	Βαριά	Ελαφρά
Ιανουάριος-Ιούλιος 2005	10.014	903	12.719	1.322	11.397
Ιανουάριος-Ιούλιος 2004	8.741	911	11.094	1.278	9.816
Ιανουάριος-Ιούλιος 2003	8.947	915	11.659	1.321	10.338

Η μεταβολή σε ποσοστά των στοιχείων αυτών είναι η εξής:

%

Χρονική Περίοδος	Ατυχήματα	Θάνατοι	Τραυματισμοί		
			Σύνολο	Βαριά	Ελαφρά
2005/2004	14,6	-0,9	14,6	3,4	16,1
2004/2003	-2,3	-0,4	-4,8	-3,3	-5,0

Αναλυτικότερα, τα οδικά τροχαία ατυχήματα και τα παθόντα σε αυτά άτομα, κατά τους μήνες **Ιούλιο 2004** και **Ιούλιο 2005**, κατανέμονται κατά γεωγραφικό διαμέρισμα και νομό στον πίνακα 1.

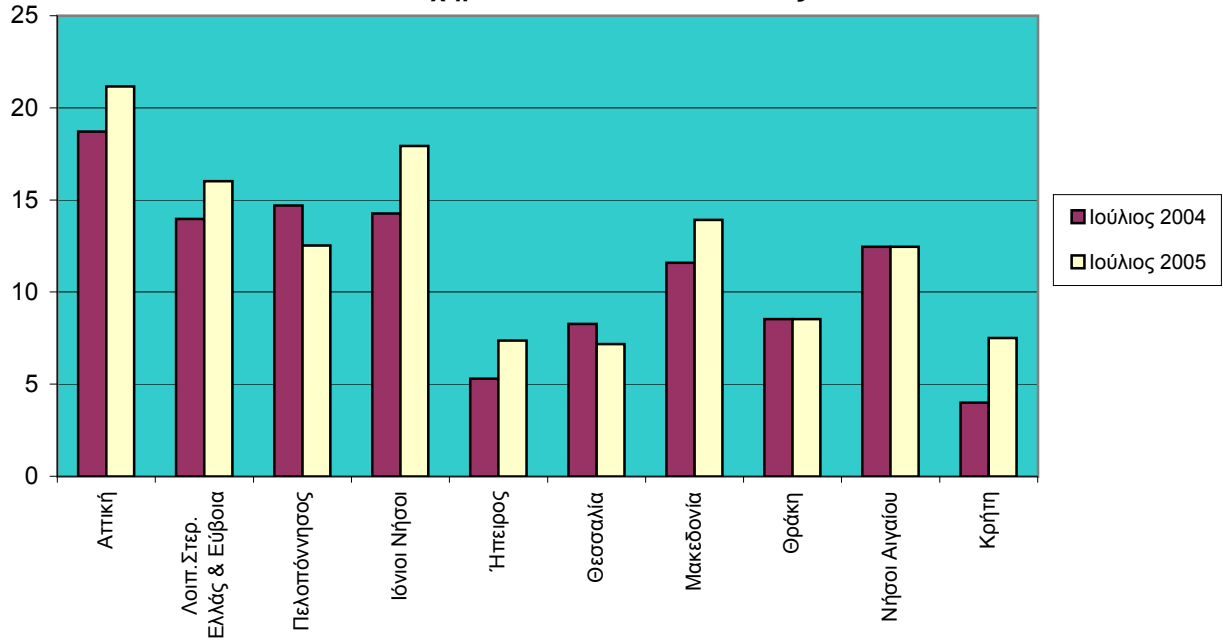
Πίνακας 1: Οδικά τροχαία ατυχήματα και παθόντα πρόσωπα κατά γεωγραφικό διαμέρισμα και νομό

Γεωγραφικό διαμέρισμα και νομός	Ιούλιος 2004				Ιούλιος 2005			
	Ατυχήματα	Νεκροί	Τραυματίες		Ατυχήματα	Νεκροί	Τραυματίες	
			Βαριά	Ελαφρά			Βαριά	Ελαφρά
Σύνολο Ελλάδος.....	1.518	169	274	1.740	1.691	161	262	1.835
Αττική.....	735	33	60	863	831	22	69	899
Λοιπή Στερεά Ελλάς και Εύβοια.....	109	25	19	139	125	33	21	125
Αιτωλίας & Ακαρνανίας.....	39	6	4	58	47	6	9	59
Βοιωτίας.....	20	5	3	21	18	4	-	21
Ευβοίας.....	22	6	8	23	28	6	6	30
Ευρυτανίας.....	1	-	-	1	1	-	-	1
Φθιώτιδος.....	23	8	4	30	23	15	5	6
Φωκίδος.....	4	-	-	6	8	2	1	8
Πελοπόννησος.....	163	26	42	196	139	19	28	175
Αργολίδος.....	13	1	5	13	23	-	2	33
Αρκαδίας.....	19	1	3	22	20	2	4	21
Αχαΐας.....	35	9	4	45	20	7	4	26
Ηλείας.....	15	2	5	15	15	3	3	19
Κορινθίας.....	39	8	16	48	27	3	8	35
Λακωνίας.....	16	1	4	22	14	2	2	14
Μεσσηνίας.....	26	4	5	31	20	2	5	27
Ιόνιοι Νήσοι.....	31	1	6	33	39	2	10	41
Ζακύνθου.....	8	-	2	8	16	-	6	14
Κερκύρας.....	17	1	4	19	12	1	2	13
Κεφαλληνίας.....	3	-	-	3	8	1	1	8
Λευκάδος.....	3	-	-	3	3	-	1	6
Ήπειρος.....	18	3	12	23	25	4	10	25
Άρτης.....	3	-	1	2	5	2	-	7
Θεσπρωτίας.....	3	1	-	4	5	-	1	6
Ιωαννίνων.....	10	-	6	13	10	2	6	9
Πρεβέζης.....	2	2	5	4	5	-	3	3
Θεσσαλία.....	61	18	23	59	53	9	12	61
Καρδίτσας.....	11	4	4	18	4	2	-	5
Λαρίσης.....	27	11	7	19	26	6	6	28
Μαγνησίας.....	12	2	10	10	12	-	3	18
Τρικάλων.....	11	1	2	12	11	1	3	10

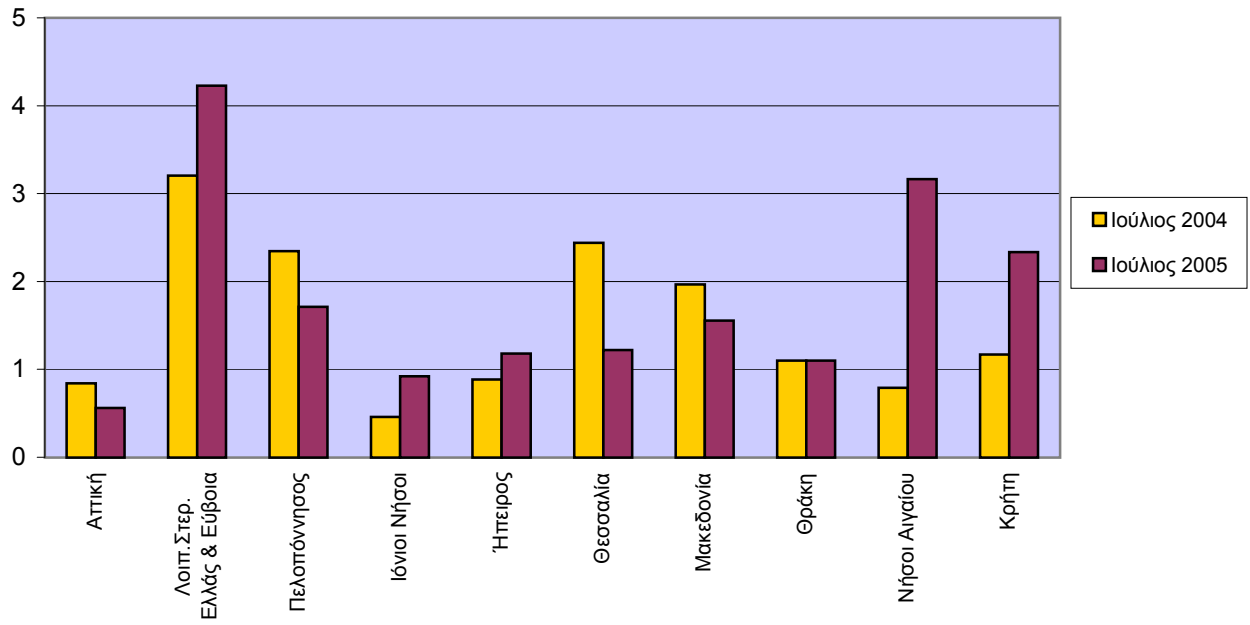
Πίνακας 1. Συνέχεια

Γεωγραφικό διαμέρισμα και νομός	Ιούλιος 2004				Ιούλιος 2005			
	Ατυχήματα	Νεκροί	Τραυματίες		Ατυχήματα	Νεκροί	Τραυματίες	
			Βαριά	Ελαφρά			Βαριά	Ελαφρά
Μακεδονία.....	283	48	70	317	340	38	74	379
Γρεβενών.....	2	-	-	3	1	-	-	1
Δράμας.....	12	1	2	16	12	-	1	12
Ημαθίας.....	13	4	9	16	9	-	1	11
Θεσσαλονίκης.....	164	15	31	183	202	9	31	232
Καβάλας.....	20	6	7	27	27	3	9	29
Καστορίας.....	2	1	1	1	5	2	2	3
Κιλκίς.....	5	3	1	6	5	2	1	5
Κοζάνης.....	6	2	6	3	9	2	6	19
Πέλλης.....	6	3	2	4	11	-	2	14
Πιερίας.....	12	5	2	12	8	1	1	7
Σερρών.....	8	-	2	13	19	4	8	19
Φλωρίνης.....	3	2	-	2	7	4	5	6
Χαλκιδικής.....	30	6	7	31	25	11	7	21
Θράκη.....	31	4	11	34	31	4	15	25
Έβρου.....	9	2	3	12	13	2	8	7
Ξάνθης.....	12	1	4	13	10	1	4	8
Ροδόπης.....	10	1	4	9	8	1	3	10
Νήσοι Αιγαίου.....	63	4	23	55	63	16	15	62
Δωδεκανήσου.....	18	1	9	11	16	4	6	18
Κυκλάδων.....	18	1	12	8	15	3	2	15
Λέσβου.....	14	2	2	17	17	2	5	16
Σάμου.....	5	-	-	7	7	3	1	5
Χίου.....	8	-	-	12	8	4	1	8
Κρήτη.....	24	7	8	21	45	14	8	43
Ηρακλείου.....	10	5	6	2	10	7	3	4
Λασιθίου.....	1	-	-	2	13	4	1	12
Ρεθύμνης.....	5	-	1	9	10	1	2	13
Χανίων.....	8	2	1	8	12	2	2	14

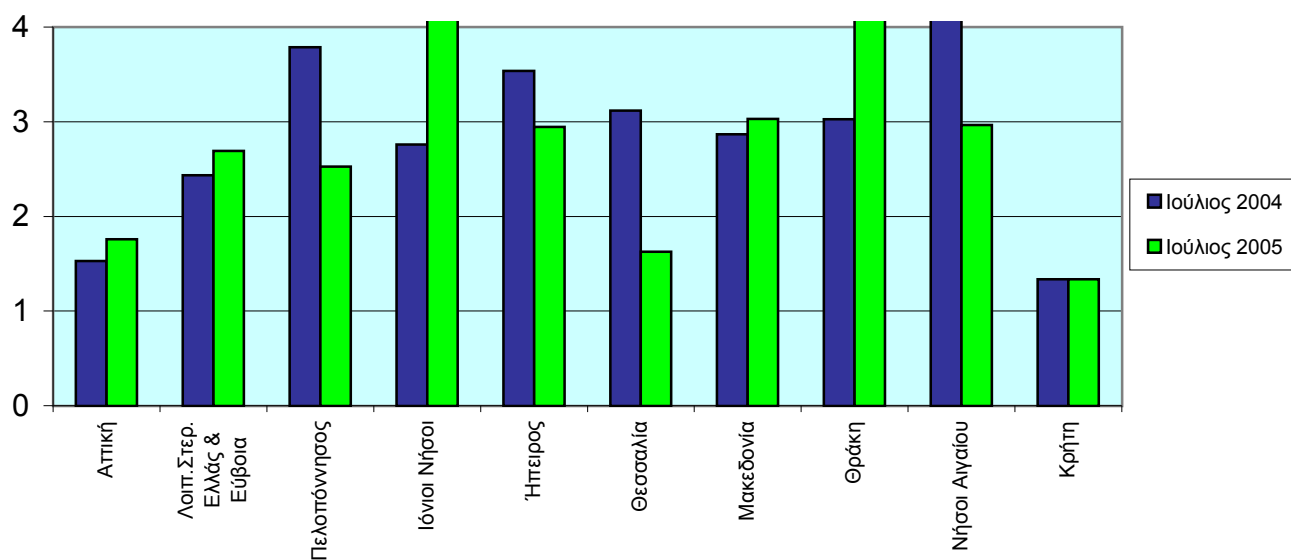
Ατυχήματα ανά 100.000 κατοίκους



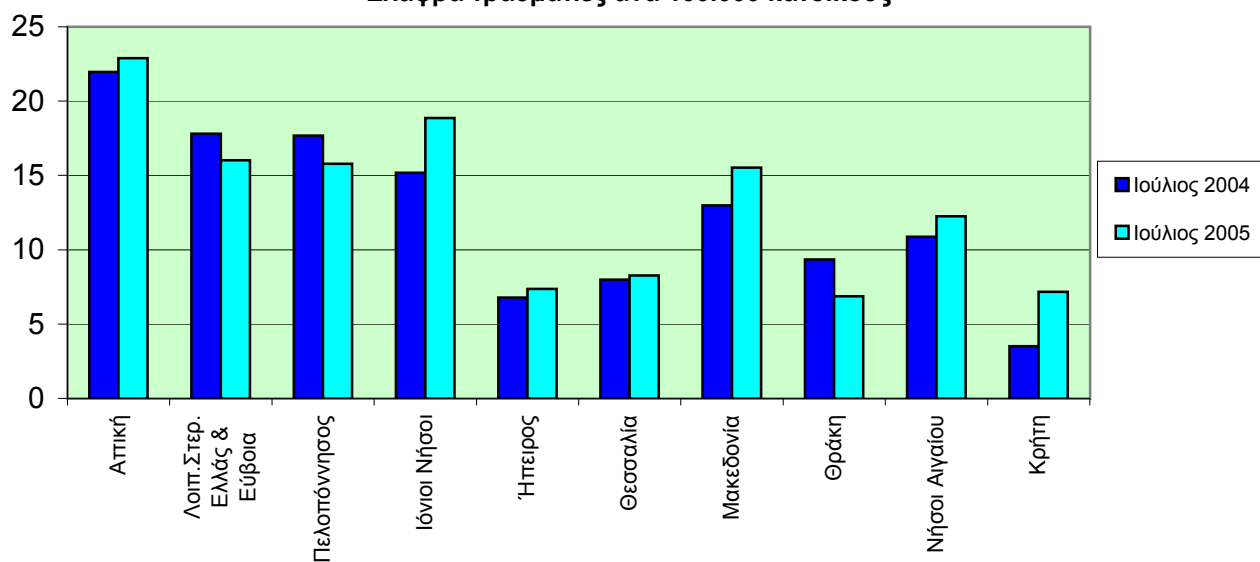
Νεκροί ανά 100.000 κατοίκους



Βαριά τραυματίες ανά 100.000 κατοίκους



Ελαφρά τραυματίες ανά 100.000 κατοίκους



Αρμόδιος: Β. Παράσχου
Τηλέφωνο: 210 4852771