

ΕΛΛΗΝΙΚΗ ΔΗΜΟΚΡΑΤΙΑ  
ΥΠΟΥΡΓΕΙΟ ΟΙΚΟΝΟΜΙΑΣ & ΟΙΚΟΝΟΜΙΚΩΝ  
ΕΘΝΙΚΗ ΣΤΑΤΙΣΤΙΚΗ ΥΠΗΡΕΣΙΑ ΤΗΣ ΕΛΛΑΔΟΣ



Πειραιάς, 31/08/05

## Δ Ε Λ Τ Ι Ο Τ Υ Π Ο Υ

### ΟΔΙΚΑ ΤΡΟΧΑΙΑ ΑΤΥΧΗΜΑΤΑ

**ΙΟΥΝΙΟΣ 2005**

(Προσωρινά στοιχεία)

Η Δ/ση Κοινωνικών Στατιστικών της Γενικής Γραμματείας της Εθνικής Στατιστικής Υπηρεσίας της Ελλάδος ανακοινώνει ότι κατά το μήνα **Ιούνιο 2005**, τα οδικά τροχαία ατυχήματα, που συνέβησαν σε ολόκληρη τη Χώρα και προκάλεσαν το θάνατο ή τον τραυματισμό ατόμων, ανήλθαν σε **1.710**. Στα ατυχήματα αυτά, **160** άτομα έχασαν τη ζωή τους, **232** τραυματίστηκαν βαριά και **2.063** ελαφρά.

Κατά το μήνα **Ιούνιο** του έτους **2004**, τα ατυχήματα ανήλθαν σε **1.451**, με **144** νεκρούς, **214** βαριά τραυματίες και **1.567** ελαφρά. Από τη σύγκριση των στοιχείων αυτών προκύπτει, ότι το μήνα **Ιούνιο 2005**, υπήρξε αύξηση των ατυχημάτων κατά **17,8%**, αύξηση των νεκρών κατά **11,1%**, αύξηση των βαριά τραυματιών κατά **8,4%** και αύξηση των ελαφρά τραυματιών κατά **31,7%**.

Κατά την περίοδο **Ιανουαρίου-Ιουνίου** των τριών τελευταίων ετών, τα οδικά τροχαία ατυχήματα, καθώς και οι θάνατοι και οι τραυματισμοί ατόμων σε αυτά, ήταν:

Χρονική Περίοδος	Ατυχήματα	Θάνατοι	Τραυματισμοί		
			Σύνολο	Βαριά	Ελαφρά
Ιανουάριος-Ιούνιος 2005	8.323	742	10.622	1.060	9.562
Ιανουάριος-Ιούνιος 2004	7.223	742	9.080	1.004	8.076
Ιανουάριος-Ιούνιος 2003	7.259	734	9.458	1.069	8.389

Η μεταβολή σε ποσοστά των στοιχείων αυτών είναι η εξής:

%

Χρονική Περίοδος	Ατυχήματα	Θάνατοι	Τραυματισμοί		
			Σύνολο	Βαριά	Ελαφρά
<b>2005/2004</b>	15,2	0,0	17,0	5,6	18,4
<b>2004/2003</b>	-0,5	1,1	-4,0	-6,1	-3,7

Αναλυτικότερα, τα οδικά τροχαία ατυχήματα και τα παθόντα σε αυτά άτομα, κατά τους μήνες **Ιούνιο 2004** και **Ιούνιο 2005**, κατανέμονται κατά γεωγραφικό διαμέρισμα και νομό στον πίνακα 1.

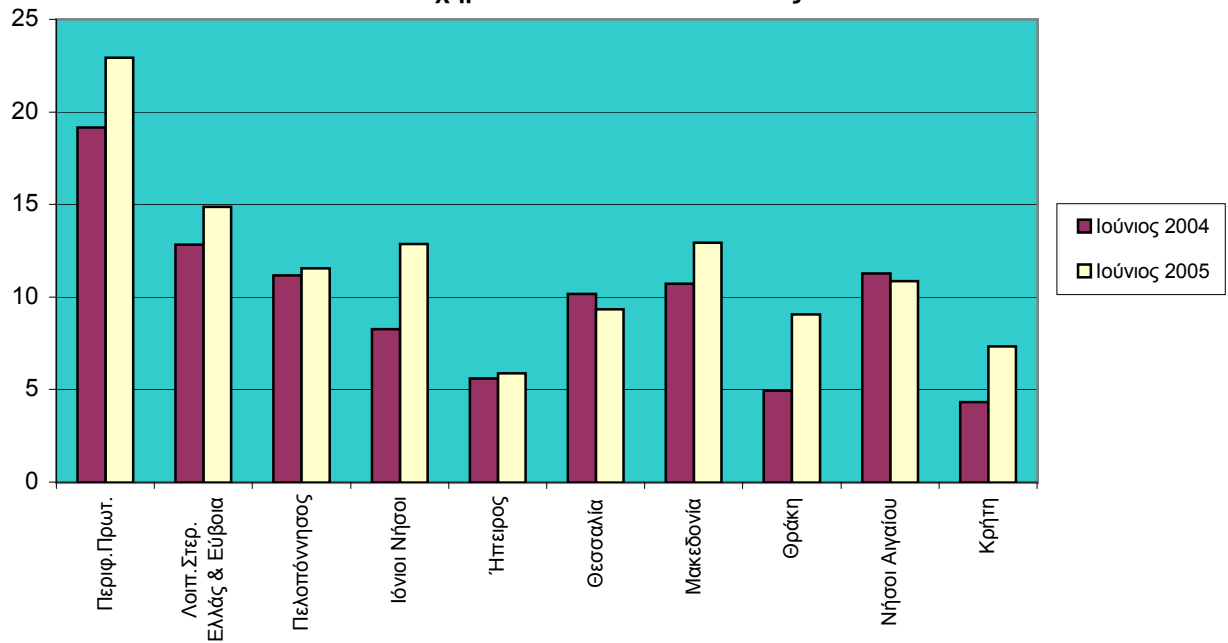
Πίνακας 1: Οδικά τροχαία ατυχήματα και παθόντα πρόσωπα κατά γεωγραφικό διαμέρισμα και νομό

Γεωγραφικό διαμέρισμα και νομός	Ιούνιος 2004				Ιούνιος 2005			
	Ατυχήματα	Νεκροί	Τραυματίες		Ατυχήματα	Νεκροί	Τραυματίες	
			Βαριά	Ελαφρά			Βαριά	Ελαφρά
<b>Σύνολο Ελλάδος.....</b>	<b>1.451</b>	<b>144</b>	<b>214</b>	<b>1.567</b>	<b>1.710</b>	<b>160</b>	<b>232</b>	<b>2.063</b>
<b>Αττική.....</b>	<b>752</b>	<b>39</b>	<b>71</b>	<b>832</b>	<b>901</b>	<b>39</b>	<b>74</b>	<b>1.073</b>
<b>Λοιπή Στερεά Ελλάς και Εύβοια.....</b>	<b>100</b>	<b>9</b>	<b>18</b>	<b>114</b>	<b>116</b>	<b>18</b>	<b>23</b>	<b>157</b>
Αιτωλίας & Ακαρνανίας.....	31	2	7	33	39	3	5	48
Βοιωτίας.....	16	2	2	27	24	3	3	27
Ευβοίας.....	25	2	6	23	20	3	7	22
Ευρυτανίας.....	3	-	-	3	-	-	-	-
Φθιώτιδος.....	22	3	3	23	28	8	8	49
Φωκίδος.....	3	-	-	5	5	1	-	11
<b>Πελοπόννησος.....</b>	<b>124</b>	<b>22</b>	<b>28</b>	<b>139</b>	<b>128</b>	<b>19</b>	<b>30</b>	<b>166</b>
Αργολίδος.....	11	1	4	10	16	3	2	24
Αρκαδίας.....	21	2	3	22	12	2	2	24
Αχαΐας.....	34	7	5	46	30	8	10	29
Ηλείας.....	7	2	1	6	18	5	5	23
Κορινθίας.....	16	2	9	14	26	-	4	32
Λακωνίας.....	19	-	1	28	11	1	2	16
Μεσσηνίας.....	16	8	5	13	15	-	5	18
<b>Ιόνιοι Νήσοι.....</b>	<b>18</b>	<b>3</b>	<b>7</b>	<b>15</b>	<b>28</b>	<b>5</b>	<b>3</b>	<b>35</b>
Ζακύνθου.....	6	1	2	7	7	1	-	6
Κερκύρας.....	7	1	3	4	9	1	-	13
Κεφαλληνίας.....	4	-	2	4	8	2	3	13
Λευκάδος.....	1	1	-	-	4	1	-	3
<b>Ήπειρος.....</b>	<b>19</b>	<b>5</b>	<b>4</b>	<b>19</b>	<b>20</b>	<b>3</b>	<b>7</b>	<b>22</b>
Άρτης.....	2	1	-	1	2	1	1	1
Θεσπρωτίας.....	8	4	-	8	6	-	1	6
Ιωαννίνων.....	8	-	4	9	7	-	3	11
Πρεβέζης.....	1	-	-	1	5	2	2	4
<b>Θεσσαλία.....</b>	<b>75</b>	<b>11</b>	<b>19</b>	<b>74</b>	<b>69</b>	<b>12</b>	<b>23</b>	<b>71</b>
Καρδίτσας.....	7	3	-	9	9	2	4	5
Λαρίσης.....	32	3	12	30	31	6	11	38
Μαγνησίας.....	17	3	7	13	13	1	6	9
Τρικάλων.....	19	2	-	22	16	3	2	19

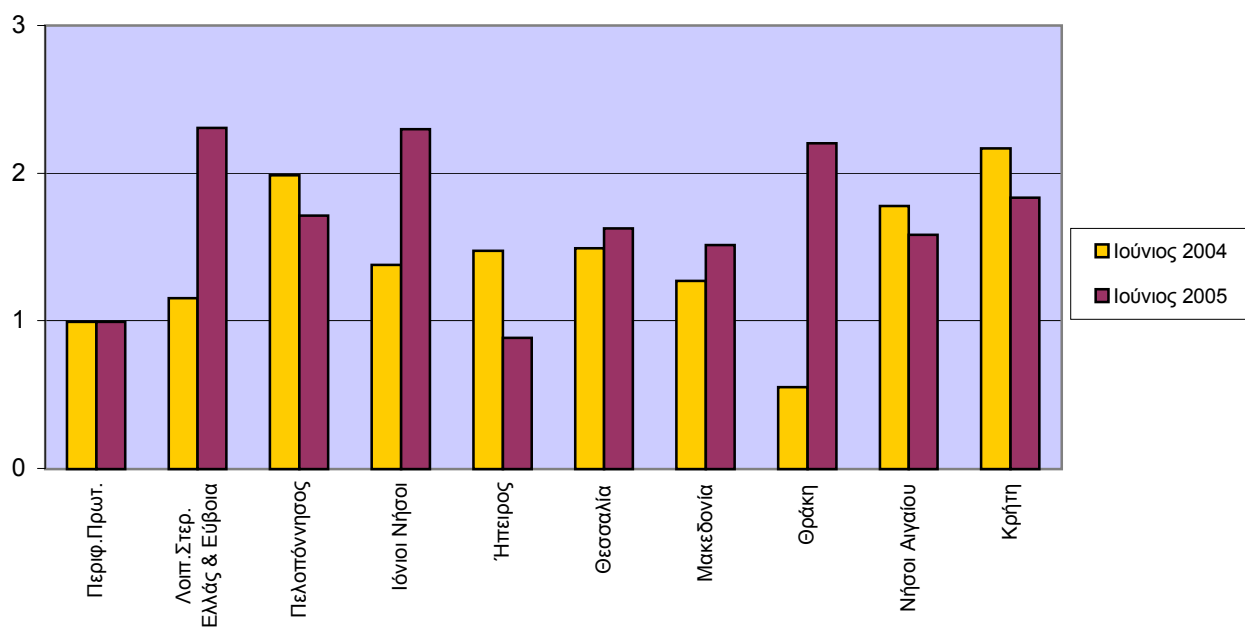
Πίνακας 1. Συνέχεια

Γεωγραφικό διαμέρισμα και νομός	Ιούνιος 2004				Ιούνιος 2005			
	Ατυχήματα	Νεκροί	Τραυματίες		Ατυχήματα	Νεκροί	Τραυματίες	
			Βαριά	Ελαφρά			Βαριά	Ελαφρά
<b>Μακεδονία.....</b>	<b>262</b>	<b>31</b>	<b>46</b>	<b>277</b>	<b>316</b>	<b>37</b>	<b>44</b>	<b>390</b>
Γρεβενών.....	3	-	-	4	-	-	-	-
Δράμας.....	18	1	3	24	14	2	2	13
Ημαθίας.....	12	1	5	13	9	1	2	17
Θεσσαλονίκης.....	172	15	27	178	215	9	23	263
Καβάλας.....	13	1	3	13	19	5	5	22
Καστορίας.....	-	-	-	-	2	-	2	1
Κιλκίς.....	3	1	-	3	3	-	1	3
Κοζάνης.....	2	2	-	-	5	2	2	6
Πέλλης.....	4	3	-	2	5	5	-	7
Πιερίας.....	10	1	3	10	14	3	1	16
Σερρών.....	11	3	3	16	11	4	1	13
Φλωρίνης.....	1	-	-	1	1	2	2	-
Χαλκιδικής.....	13	3	2	13	18	4	3	29
<b>Θράκη.....</b>	<b>18</b>	<b>2</b>	<b>4</b>	<b>21</b>	<b>33</b>	<b>8</b>	<b>12</b>	<b>39</b>
Έβρου.....	2	1	-	2	16	3	4	25
Ξάνθης.....	9	1	2	11	5	2	2	3
Ροδόπης.....	7	-	2	8	12	3	6	11
<b>Νήσοι Αιγαίου.....</b>	<b>57</b>	<b>9</b>	<b>8</b>	<b>57</b>	<b>55</b>	<b>8</b>	<b>9</b>	<b>58</b>
Δωδεκανήσου.....	28	6	4	29	25	4	4	27
Κυκλάδων.....	9	-	2	9	7	1	2	6
Λέσβου.....	8	1	1	8	14	1	1	18
Σάμου.....	6	2	-	6	5	2	2	2
Χίου.....	6	-	1	5	4	-	-	5
<b>Κρήτη.....</b>	<b>26</b>	<b>13</b>	<b>9</b>	<b>19</b>	<b>44</b>	<b>11</b>	<b>7</b>	<b>52</b>
Ηρακλείου.....	10	6	5	7	17	5	3	22
Λασιθίου.....	6	3	2	1	6	1	-	8
Ρεθύμνης.....	4	2	-	5	8	2	1	12
Χανίων.....	6	2	2	6	13	3	3	10

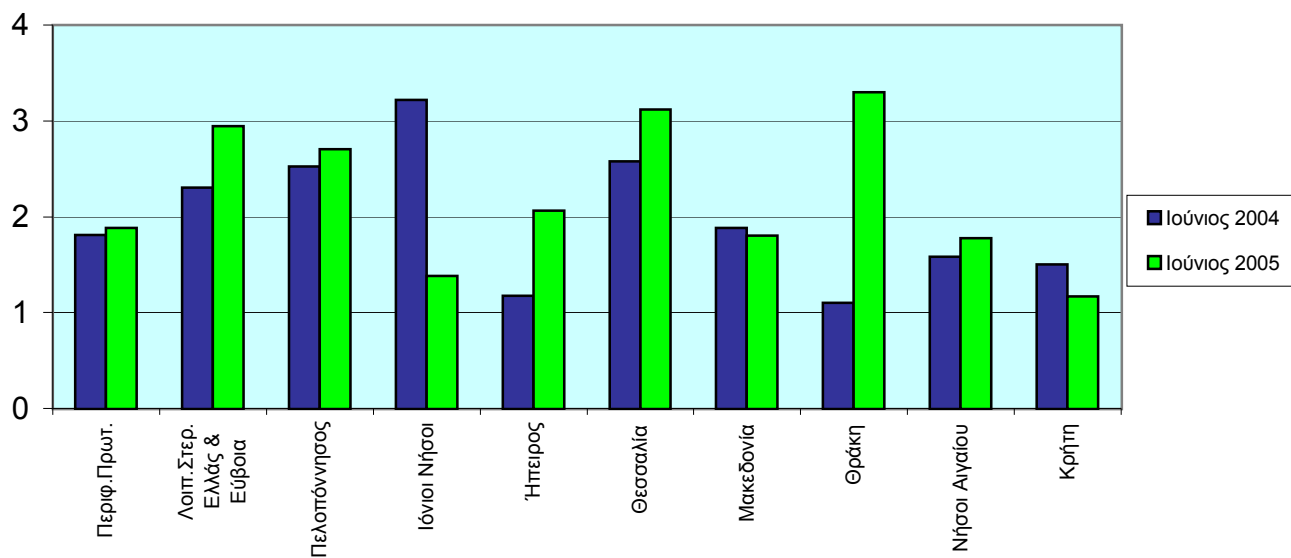
**Ατυχήματα ανά 100.000 κατοίκους**



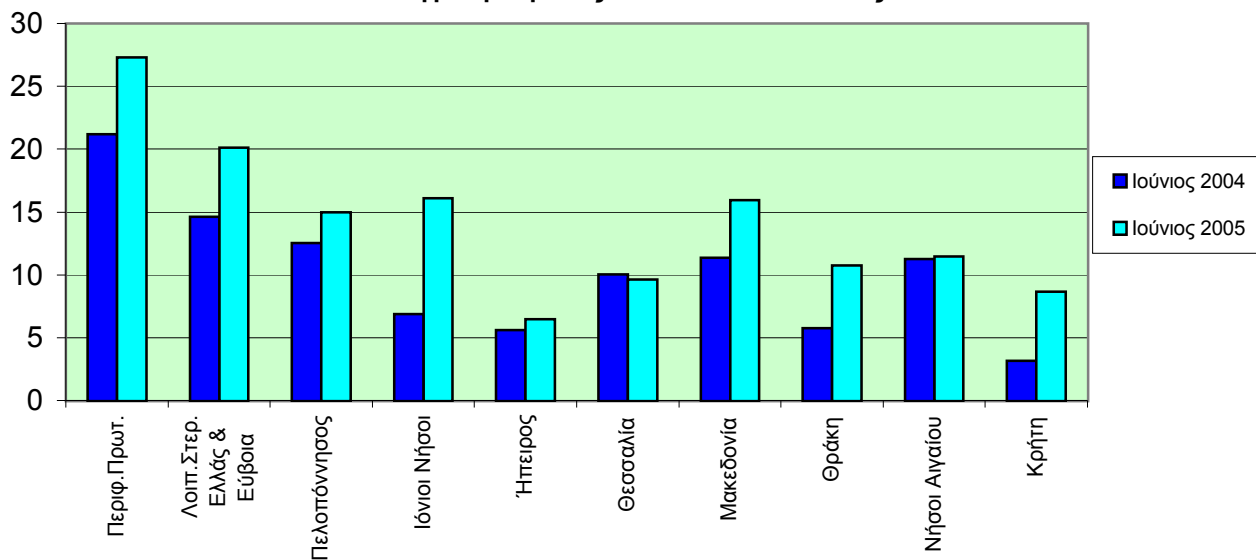
**Νεκροί ανά 100.000 κατοίκους**



### Βαριά τραυματίες ανά 100.000 κατοίκους



### Ελαφρά τραυματίες ανά 100.000 κατοίκους



Αρμόδιος: Β. Παράσχου  
Τηλέφωνο: 210 4852771