

ΕΛΛΗΝΙΚΗ ΔΗΜΟΚΡΑΤΙΑ
ΥΠΟΥΡΓΕΙΟ ΟΙΚΟΝΟΜΙΑΣ & ΟΙΚΟΝΟΜΙΚΩΝ
ΕΘΝΙΚΗ ΣΤΑΤΙΣΤΙΚΗ ΥΠΗΡΕΣΙΑ ΤΗΣ ΕΛΛΑΔΟΣ



Πειραιάς, 29/07/05

Δ Ε Λ Τ Ι Ο Τ Υ Π Ο Υ

ΟΔΙΚΑ ΤΡΟΧΑΙΑ ΑΤΥΧΗΜΑΤΑ

ΜΑΪΟΣ 2005

(Προσωρινά στοιχεία)

Η Δ/ση Κοινωνικών Στατιστικών της Γενικής Γραμματείας της Εθνικής Στατιστικής Υπηρεσίας της Ελλάδος ανακοινώνει ότι κατά το μήνα **Μάιο 2005**, τα οδικά τροχαία ατυχήματα, που συνέβησαν σε ολόκληρη τη Χώρα και προκάλεσαν το θάνατο ή τον τραυματισμό ατόμων, ανήλθαν σε **1.575**. Στα ατυχήματα αυτά, **138** άτομα έχασαν τη ζωή τους, **193** τραυματίστηκαν βαριά και **1.845** ελαφρά.

Κατά το μήνα **Μάιο** του έτους **2004**, τα ατυχήματα ανήλθαν σε **1.390**, με **136** νεκρούς, **184** βαριά τραυματίες και **1.595** ελαφρά. Από τη σύγκριση των στοιχείων αυτών προκύπτει, ότι το μήνα **Μάιο 2005**, υπήρξε αύξηση των ατυχημάτων κατά **13,3%**, αύξηση των νεκρών κατά **1,5%**, αύξηση των βαριά τραυματιών κατά **4,9%** και αύξηση των ελαφρά τραυματιών κατά **15,7%**.

Κατά την περίοδο Ιανουαρίου-Μαΐου των τριών τελευταίων ετών, τα οδικά τροχαία ατυχήματα, καθώς και οι θάνατοι και οι τραυματισμοί ατόμων σε αυτά, ήταν:

Χρονική Περίοδος	Ατυχήματα	Θάνατοι	Τραυματισμοί		
			Σύνολο	Βαριά	Ελαφρά
Ιανουάριος-Μάιος 2005	6.613	582	8.327	828	7.499
Ιανουάριος-Μάιος 2004	5.772	598	7.299	790	6.509
Ιανουάριος-Μάιος 2003	5.782	591	7.534	830	6.704

Η μεταβολή σε ποσοστά των στοιχείων αυτών είναι η εξής:

%

Χρονική Περίοδος	Ατυχήματα	Θάνατοι	Τραυματισμοί		
			Σύνολο	Βαριά	Ελαφρά
2005/2004	14,6	-2,7	14,1	4,8	15,2
2004/2003	-0,2	1,2	-3,1	-4,8	-2,9

Αναλυτικότερα, τα οδικά τροχαία ατυχήματα και τα παθόντα σε αυτά άτομα, κατά τους μήνες **Μάιο 2004** και **Μάιο 2005**, κατανέμονται κατά γεωγραφικό διαμέρισμα και νομό στον πίνακα 1.

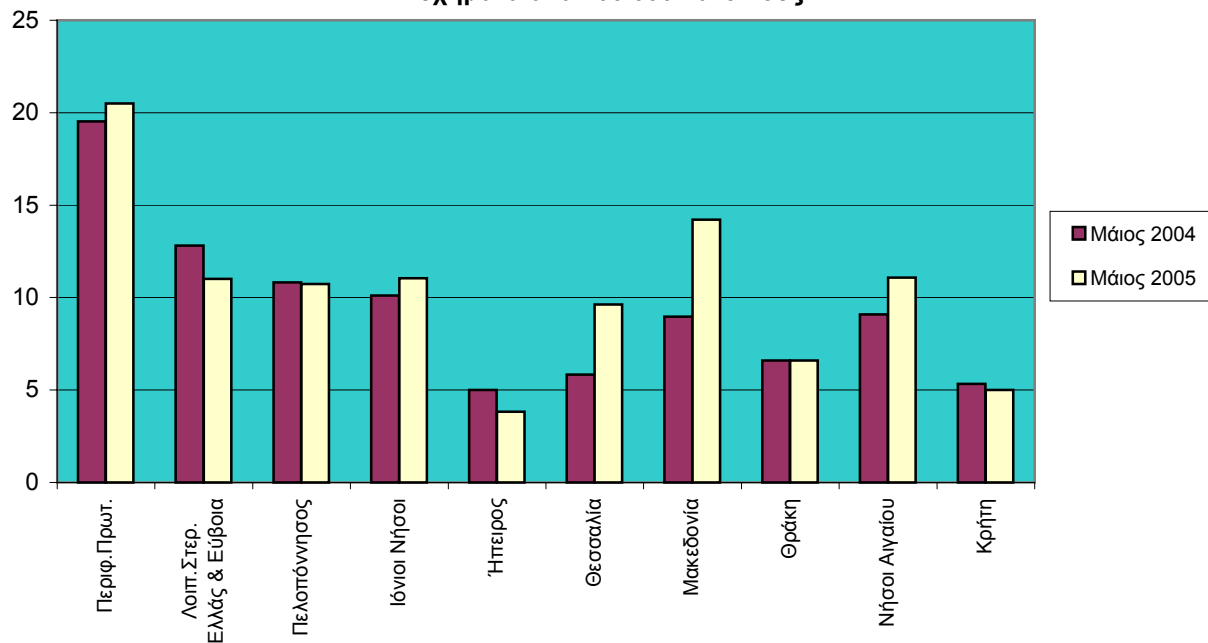
Πίνακας 1: Οδικά τροχαία ατυχήματα και παθόντα πρόσωπα κατά γεωγραφικό διαμέρισμα και νομό

Γεωγραφικό διαμέρισμα και νομός	Μάιος 2004				Μάιος 2005			
	Ατυχήματα	Νεκροί	Τραυματίες		Ατυχήματα	Νεκροί	Τραυματίες	
			Βαριά	Ελαφρά			Βαριά	Ελαφρά
Σύνολο Ελλάδος.....	1.390	136	184	1.595	1.575	138	193	1.845
Αττική.....	767	36	60	886	805	33	54	959
Λοιπή Στερεά Ελλάς και Εύβοια.....	100	19	18	121	86	12	17	110
Αιτωλίας & Ακαρνανίας.....	33	4	5	36	35	4	7	44
Βοιωτίας.....	17	1	-	27	13	3	1	13
Ευβοίας.....	20	5	8	25	17	3	3	25
Ευρυτανίας.....	-	-	-	-	1	-	-	2
Φθιώτιδος.....	27	8	5	29	16	1	5	22
Φωκίδος.....	3	1	-	4	4	1	1	4
Πελοπόννησος.....	120	21	17	152	119	17	15	151
Αργολίδος.....	18	2	2	20	11	1	3	13
Αρκαδίας.....	18	2	1	25	14	4	-	16
Αχαΐας.....	20	2	5	32	30	7	2	38
Ηλείας.....	16	6	1	18	12	-	3	13
Κορινθίας.....	16	1	6	23	22	4	3	26
Λακωνίας.....	14	1	-	17	16	-	1	21
Μεσσηνίας.....	18	7	2	17	14	1	3	24
Ιόνιοι Νήσοι.....	22	5	3	25	24	1	4	24
Ζακύνθου.....	4	2	2	1	12	-	3	11
Κερκύρας.....	10	3	-	12	10	1	-	12
Κεφαλληνίας.....	6	-	-	11	2	-	1	1
Λευκάδος.....	2	-	1	1	-	-	-	-
Ήπειρος.....	17	5	3	21	13	3	3	13
Άρτης.....	3	-	2	2	2	1	1	-
Θεσπρωτίας.....	3	-	-	3	8	1	1	9
Ιωαννίνων.....	7	4	-	11	2	-	1	4
Πρεβέζης.....	4	1	1	5	1	1	-	-
Θεσσαλία.....	43	5	7	46	71	14	14	83
Καρδίτσας.....	9	2	-	11	13	4	1	18
Λαρίσης.....	18	1	1	22	26	5	7	30
Μαγνησίας.....	5	2	3	1	12	1	3	16
Τρικάλων.....	11	-	3	12	20	4	3	19

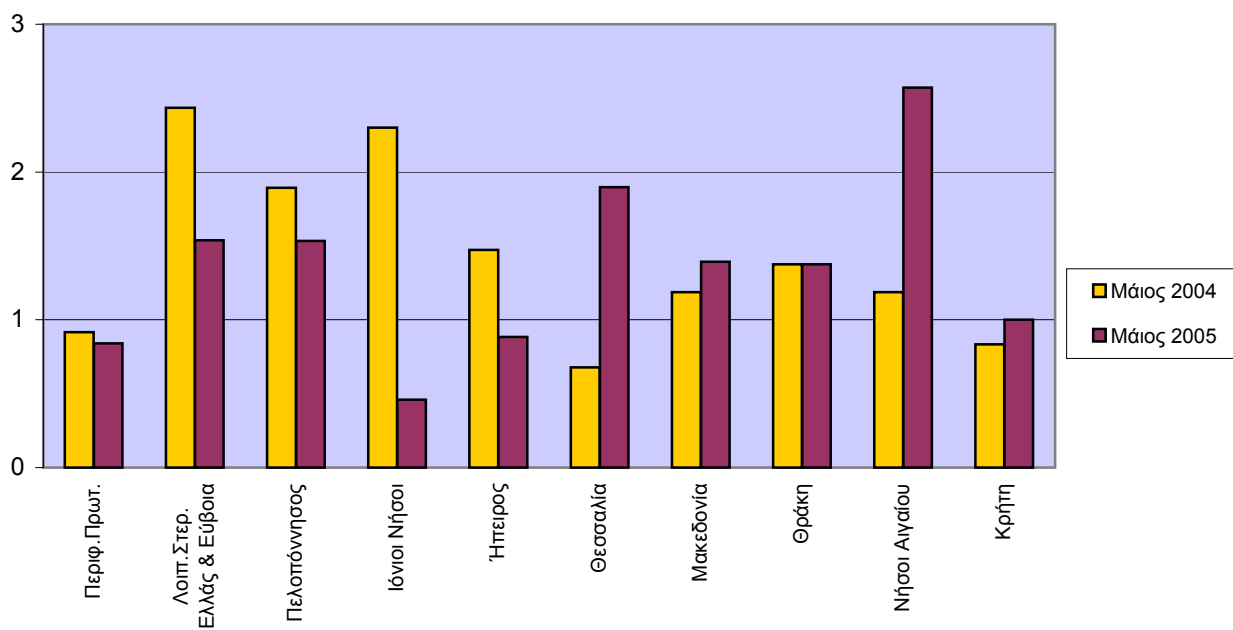
Πίνακας 1. Συνέχεια

Γεωγραφικό διαμέρισμα και νομός	Μάιος 2004				Μάιος 2005			
	Ατυχήματα	Νεκροί	Τραυματίες		Ατυχήματα	Νεκροί	Τραυματίες	
			Βαριά	Ελαφρά			Βαριά	Ελαφρά
Μακεδονία.....	219	29	31	249	347	34	59	411
Γρεβενών.....	3	1	1	3	-	-	-	-
Δράμας.....	11	1	1	13	15	-	5	15
Ημαθίας.....	7	2	1	7	9	1	1	10
Θεσσαλονίκης.....	138	8	9	168	248	16	34	288
Καβάλας.....	21	7	6	23	22	2	3	30
Καστορίας.....	2	2	-	-	-	-	-	-
Κιλκίς.....	4	-	1	4	5	2	1	6
Κοζάνης.....	6	3	3	7	12	6	2	10
Πέλλης.....	5	1	-	6	7	1	-	11
Πιερίας.....	7	2	1	6	8	-	-	12
Σερρών.....	3	2	1	3	8	1	4	17
Φλωρίνης.....	2	-	1	1	-	-	-	-
Χαλκιδικής.....	10	-	6	8	13	5	9	12
Θράκη.....	24	5	11	24	24	5	9	21
Έβρου.....	12	3	3	12	12	3	5	10
Ξάνθης.....	6	2	4	7	8	1	4	7
Ροδόπης.....	6	-	4	5	4	1	-	4
Νήσοι Αιγαίου.....	46	6	16	40	56	13	16	43
Δωδεκανήσου.....	14	4	6	10	18	5	4	13
Κυκλάδων.....	15	1	6	13	13	3	6	7
Λέσβου.....	12	1	3	12	10	3	4	9
Σάμου.....	2	-	-	2	10	1	2	10
Χίου.....	3	-	1	3	5	1	-	4
Κρήτη.....	32	5	18	31	30	6	2	30
Ηρακλείου.....	13	4	6	11	5	3	-	3
Λασιθίου.....	2	-	1	4	5	-	1	8
Ρεθύμνης.....	7	1	5	5	11	1	-	13
Χανίων.....	10	-	6	11	9	2	1	6

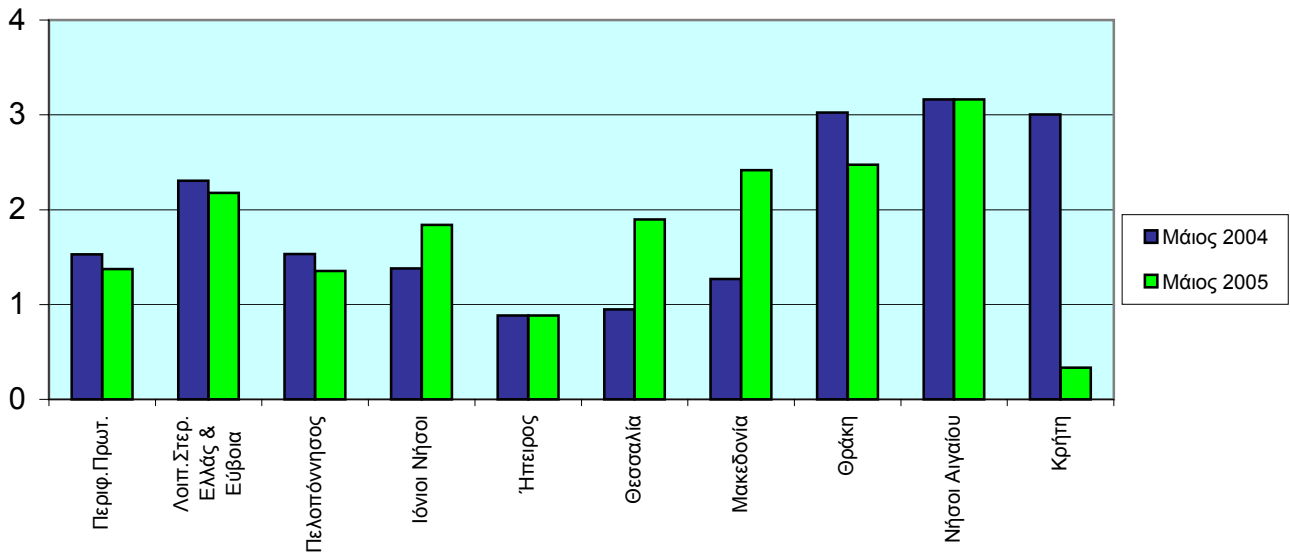
Ατυχήματα ανά 100.000 κατοίκους



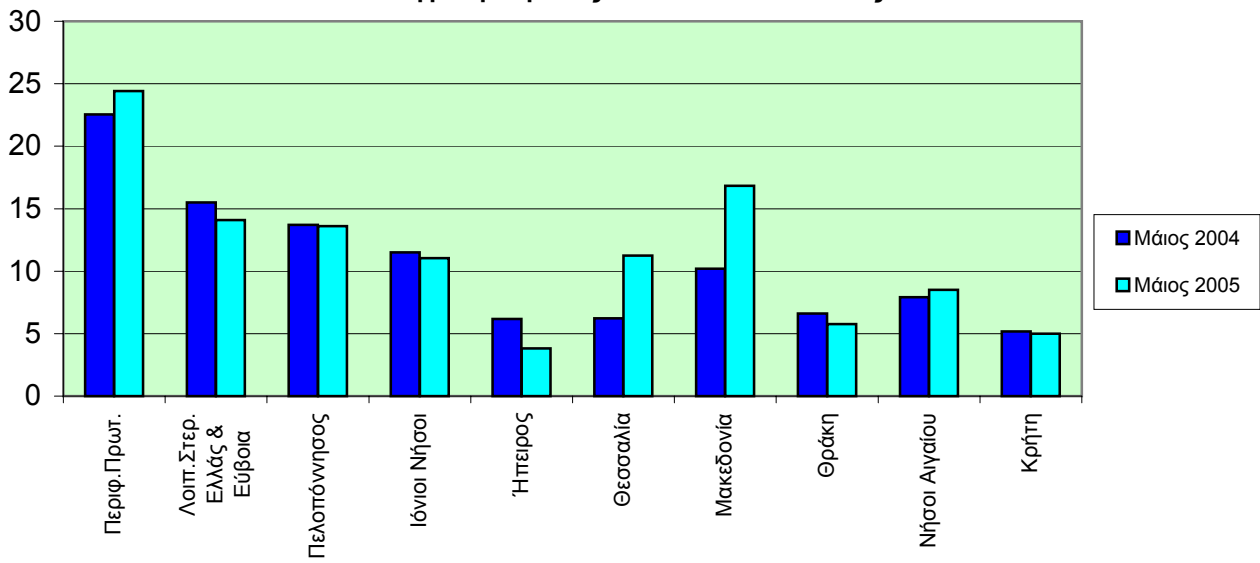
Νεκροί ανά 100.000 κατοίκους



Βαριά τραυματίες ανά 100.000 κατοίκους



Ελαφρά τραυματίες ανά 100.000 κατοίκους



Αρμόδιος: Β. Παράσχου
Τηλέφωνο: 210 4852771