



Δ Ε Λ Τ Ι Ο Τ Υ Π Ο Υ

ΟΔΙΚΑ ΤΡΟΧΑΙΑ ΑΤΥΧΗΜΑΤΑ

ΑΠΡΙΛΙΟΣ 2005

(Προσωρινά στοιχεία)

Η Δ/ση Κοινωνικών Στατιστικών της Γενικής Γραμματείας της Εθνικής Στατιστικής Υπηρεσίας της Ελλάδος ανακοινώνει ότι κατά το μήνα **Απρίλιο 2005**, τα οδικά τροχαία ατυχήματα, που συνέβησαν σε ολόκληρη τη Χώρα και προκάλεσαν το θάνατο ή τον τραυματισμό ατόμων, ανήλθαν σε **1.575**. Στα ατυχήματα αυτά, **101** άτομα έχασαν τη ζωή τους, **184** τραυματίστηκαν βαριά και **1.692** ελαφρά.

Κατά το μήνα **Απρίλιο** του έτους **2004**, τα ατυχήματα ανήλθαν σε **1.210**, με **131** νεκρούς, **180** βαριά τραυματίες και **1.318** ελαφρά. Από τη σύγκριση των στοιχείων αυτών προκύπτει, ότι το μήνα **Απρίλιο 2005**, υπήρξε αύξηση των ατυχημάτων κατά **30,2%**, μείωση των νεκρών κατά **22,9%**, αύξηση των βαριά τραυματιών κατά **2,2%** και αύξηση των ελαφρά τραυματιών κατά **28,4%**.

Κατά την περίοδο Ιανουαρίου-Απριλίου των τριών τελευταίων ετών, τα οδικά τροχαία ατυχήματα, καθώς και οι θάνατοι και οι τραυματισμοί ατόμων σε αυτά, ήταν:

Χρονική Περίοδος	Ατυχήματα	Θάνατοι	Τραυματισμοί		
			Σύνολο	Βαριά	Ελαφρά
Ιανουάριος-Απρίλιος 2005	5.038	444	6.289	635	5.654
Ιανουάριος-Απρίλιος 2004	4.382	462	5.520	606	4.914
Ιανουάριος-Απρίλιος 2003	4.323	466	5.685	658	5.027

Η μεταβολή σε ποσοστά των στοιχείων αυτών είναι η εξής:

%

Χρονική Περίοδος	Ατυχήματα	Θάνατοι	Τραυματισμοί		
			Σύνολο	Βαριά	Ελαφρά
2005/2004	15,0	-3,9	13,9	4,8	15,1
2004/2003	1,4	-0,9	-2,9	-7,9	-2,2

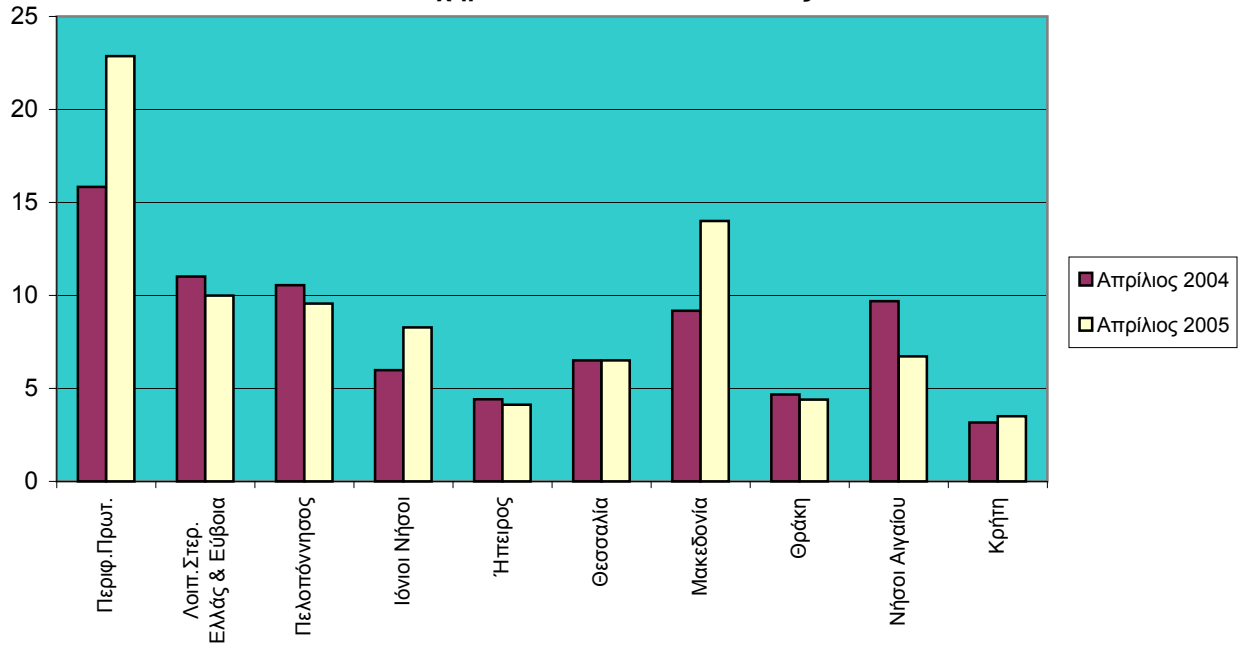
Αναλυτικότερα, τα οδικά τροχαία ατυχήματα και τα παθόντα σε αυτά άτομα, κατά τους μήνες **Απρίλιο 2004** και **Απρίλιο 2005**, κατανέμονται κατά γεωγραφικό διαμέρισμα και νομό στον πίνακα 1.

Πίνακας 1: Οδικά τροχαία ατυχήματα και παθόντα πρόσωπα κατά γεωγραφικό διαμέρισμα και νομό

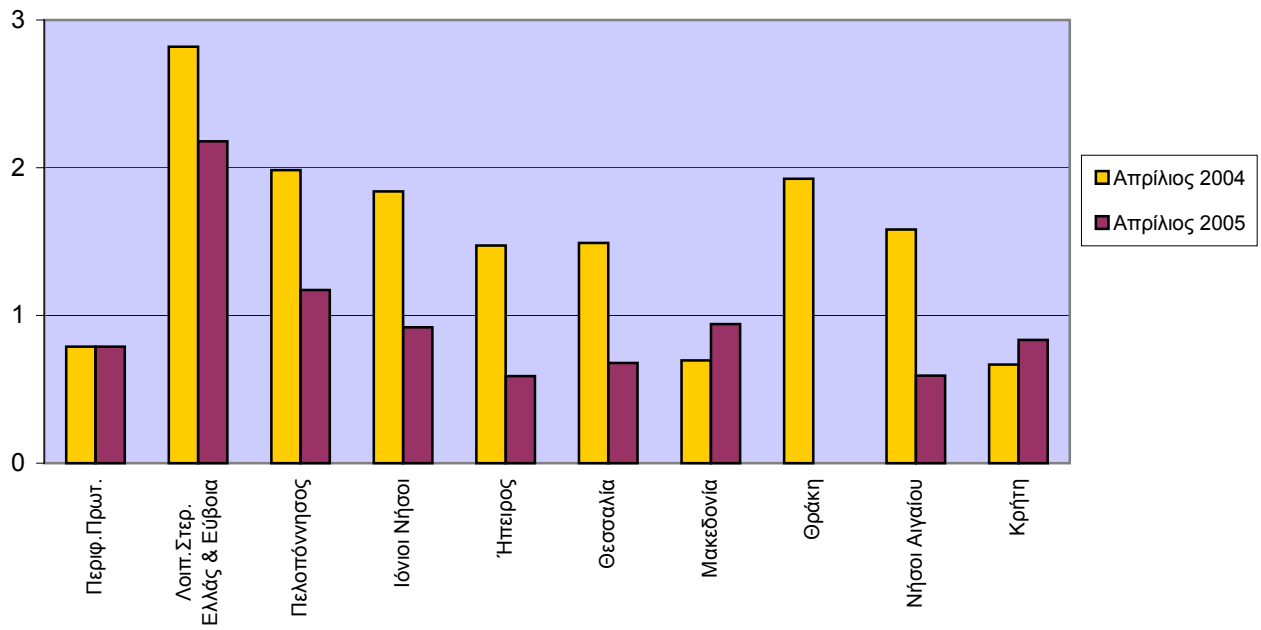
Γεωγραφικό διαμέρισμα και νομός	Απρίλιος 2004				Απρίλιος 2005			
	Ατυχήματα	Νεκροί	Τραυματίες		Ατυχήματα	Νεκροί	Τραυματίες	
			Βαριά	Ελαφρά			Βαριά	Ελαφρά
Σύνολο Ελλάδος.....	1.210	131	180	1.318	1.575	101	184	1.692
Αττική.....	622	31	55	668	898	31	57	1.018
Λοιπή Στερεά Ελλάς και Εύβοια.....	86	22	16	86	78	17	11	91
Αιτωλίας & Ακαρνανίας.....	33	3	8	39	32	5	5	39
Βοιωτίας.....	13	4	2	9	16	5	4	20
Ευβοίας.....	16	6	3	18	14	3	1	12
Ευρυτανίας.....	3	1	-	2	-	-	-	-
Φθιώτιδος.....	18	7	3	13	13	3	1	14
Φωκίδος.....	3	1	-	5	3	1	-	6
Πελοπόννησος.....	117	22	25	142	106	13	24	109
Αργολίδος.....	18	1	2	25	11	-	3	12
Αρκαδίας.....	12	-	3	21	10	2	-	15
Αχαΐας.....	36	8	7	48	18	2	5	20
Ηλείας.....	8	2	4	12	10	2	1	9
Κορινθίας.....	12	5	5	3	22	3	7	20
Λακωνίας.....	23	4	4	26	17	-	3	17
Μεσσηνίας.....	8	2	-	7	18	4	5	16
Ιόνιοι Νήσοι.....	13	4	4	12	18	2	6	19
Ζακύνθου.....	4	2	1	1	5	1	2	2
Κερκύρας.....	6	2	3	6	8	1	2	12
Κεφαλληνίας.....	1	-	-	2	3	-	2	3
Λευκάδος.....	2	-	-	3	2	-	-	2
Ήπειρος.....	15	5	8	15	14	2	4	17
Άρτης.....	2	-	2	-	6	-	2	7
Θεσπρωτίας.....	4	1	2	1	2	-	-	2
Ιωαννίνων.....	7	4	2	10	4	1	2	6
Πρεβέζης.....	2	-	2	4	2	1	-	2
Θεσσαλία.....	48	11	17	52	48	5	15	56
Καρδίτσας.....	14	5	8	11	7	1	1	9
Λαρίσης.....	11	3	2	13	23	3	12	29
Μαγνησίας.....	10	-	3	11	4	-	-	5
Τρικάλων.....	13	3	4	17	14	1	2	13

Γεωγραφικό διαμέρισμα και νομός	Απρίλιος 2004				Απρίλιος 2005			
	Ατυχήματα	Νεκροί	Τραυματίες		Ατυχήματα	Νεκροί	Τραυματίες	
			Βαριά	Ελαφρά			Βαριά	Ελαφρά
Μακεδονία.....	224	17	26	262	342	23	52	308
Γρεβενών.....	1	-	-	1	2	-	-	4
Δράμας.....	13	-	-	18	14	1	1	14
Ημαθίας.....	10	2	4	7	7	-	1	12
Θεσσαλονίκης.....	152	4	12	188	255	9	31	215
Καβάλας.....	10	1	3	10	16	4	4	16
Καστορίας.....	-	-	-	-	-	-	-	-
Κιλκίς.....	5	-	1	4	5	3	3	4
Κοζάνης.....	3	1	-	2	5	1	1	5
Πέλλης.....	4	1	1	2	3	-	-	3
Πιερίας.....	6	-	2	6	6	2	1	8
Σερρών.....	10	4	1	17	12	2	5	12
Φλωρίνης.....	-	-	-	-	3	-	1	2
Χαλκιδικής.....	10	4	2	7	14	1	4	13
Θράκη.....	17	7	6	20	16	0	6	16
Έβρου.....	7	4	-	11	4	-	1	6
Ξάνθης.....	6	2	4	7	7	-	3	7
Ροδόπης.....	4	1	2	2	5	-	2	3
Νήσοι Αιγαίου.....	49	8	10	50	34	3	9	35
Δωδεκανήσου.....	19	5	2	17	15	1	4	16
Κυκλάδων.....	9	1	5	6	6	1	4	4
Λέσβου.....	15	2	3	20	7	-	-	10
Σάμου.....	3	-	-	3	2	-	-	3
Χίου.....	3	-	-	4	4	1	1	2
Κρήτη.....	19	4	13	11	21	5	0	23
Ηρακλείου.....	7	1	3	5	5	2	-	5
Λασιθίου.....	1	-	-	2	1	1	-	-
Ρεθύμνης.....	7	1	3	3	5	1	-	6
Χανίων.....	4	2	7	1	10	1	-	12

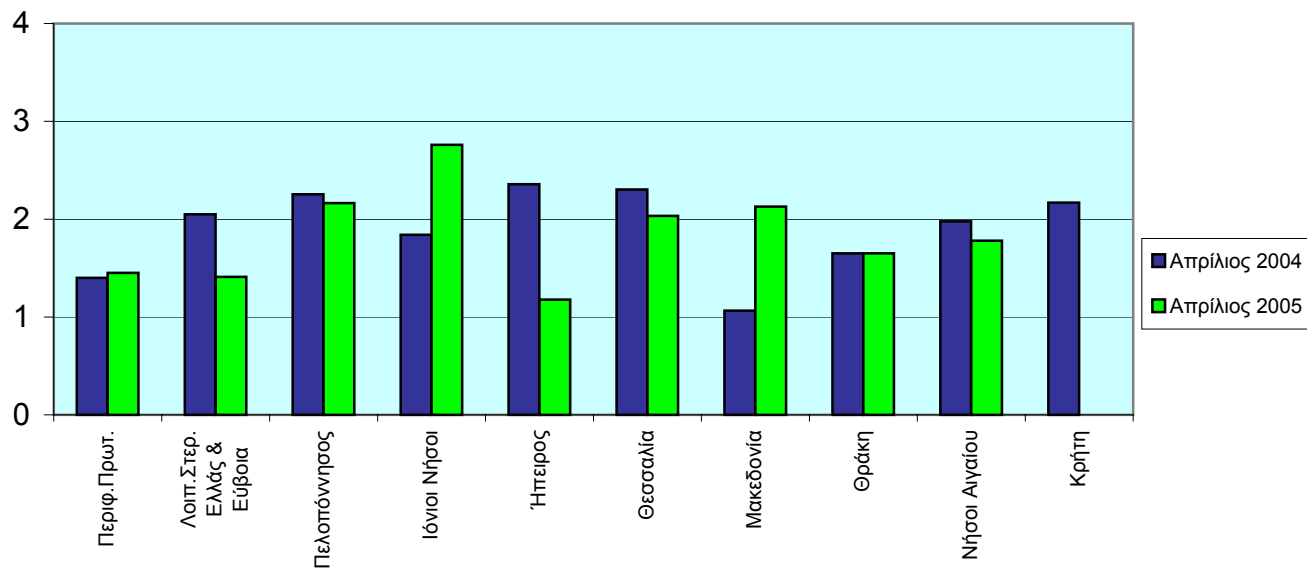
Ατυχήματα ανά 100.000 κατοίκους



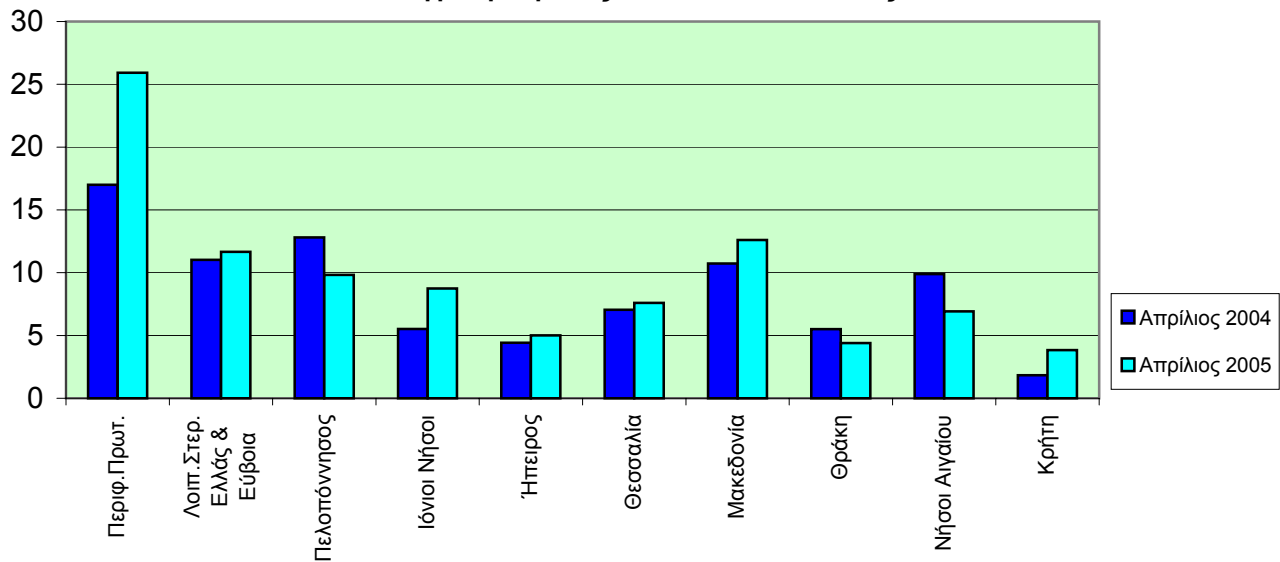
Νεκροί ανά 100.000 κατοίκους



Βαριά τραυματίες ανά 100.000 κατοίκους



Ελαφρά τραυματίες ανά 100.000 κατοίκους



Αρμόδιος: Β. Παράσχου
Τηλέφωνο: 210 4852771