

ΕΛΛΗΝΙΚΗ ΔΗΜΟΚΡΑΤΙΑ
ΥΠΟΥΡΓΕΙΟ ΟΙΚΟΝΟΜΙΑΣ & ΟΙΚΟΝΟΜΙΚΩΝ
ΕΘΝΙΚΗ ΣΤΑΤΙΣΤΙΚΗ ΥΠΗΡΕΣΙΑ ΤΗΣ ΕΛΛΑΔΟΣ



Αθήνα, 30-4-2004

Δ Ε Λ Τ Ι Ο Τ Υ Π Ο Υ

ΟΔΙΚΑ ΤΡΟΧΑΙΑ ΑΤΥΧΗΜΑΤΑ

ΦΕΒΡΟΥΑΡΙΟΣ 2004

(Προσωρινά στοιχεία)

Η Δ/ση Κοινωνικών Στατιστικών της Γενικής Γραμματείας της Εθνικής Στατιστικής Υπηρεσίας της Ελλάδος ανακοινώνει ότι κατά το μήνα **Φεβρουάριο 2004**, τα οδικά τροχαία ατυχήματα, που συνέβησαν σε ολόκληρη τη Χώρα και προκάλεσαν το θάνατο ή τον τραυματισμό ατόμων, ανήλθαν σε **1.008**. Στα ατυχήματα αυτά, **104** άτομα έχασαν τη ζωή τους, **148** τραυματίστηκαν βαριά και **1.088** ελαφρά.

Κατά το μήνα **Φεβρουάριο** του έτους **2003**, τα ατυχήματα ανήλθαν σε **948**, με **117** νεκρούς, **147** βαριά τραυματίες και **1.029** ελαφρά. Από τη σύγκριση των στοιχείων αυτών προκύπτει, ότι το μήνα **Φεβρουάριο 2004**, υπήρξε αύξηση των ατυχημάτων κατά **6,3%**, μείωση των νεκρών κατά **11,1%**, αύξηση των βαριά τραυματιών κατά **0,7%** και αύξηση των ελαφρά τραυματιών κατά **5,7%**.

Κατά την περίοδο **Ιανουαρίου-Φεβρουαρίου** των τριών τελευταίων ετών, τα οδικά τροχαία ατυχήματα, καθώς και οι θάνατοι και οι τραυματισμοί ατόμων σε αυτά, ήταν:

Χρονική Περίοδος	Ατυχήματα	Θάνατοι	Τραυματισμοί		
			Σύνολο	Βαριά	Ελαφρά
Ιανουάριος-Φεβρουάριος 2004	2.018	214	2.521	281	2.240
Ιανουάριος-Φεβρουάριος 2003	2.137	233	2.768	330	2.438
Ιανουάριος-Φεβρουάριος 2002	2.401	195	3.031	340	2.691

Η μεταβολή σε ποσοστά των στοιχείων αυτών είναι η εξής:

%

Χρονική Περίοδος	Ατυχήματα	Θάνατοι	Τραυματισμοί		
			Σύνολο	Βαριά	Ελαφρά
2004/2003	-5,6	-8,2	-8,9	-14,8	-8,1
2003/2002	-11,0	19,5	-8,7	-2,9	-9,4

Αναλυτικότερα, τα οδικά τροχαία ατυχήματα και τα παθόντα σε αυτά άτομα, κατά τους μήνες **Φεβρουάριο 2003** και **Φεβρουάρι 2004**, κατανέμονται κατά γεωγραφικό διαμέρισμα και νομό στον πίνακα 1.

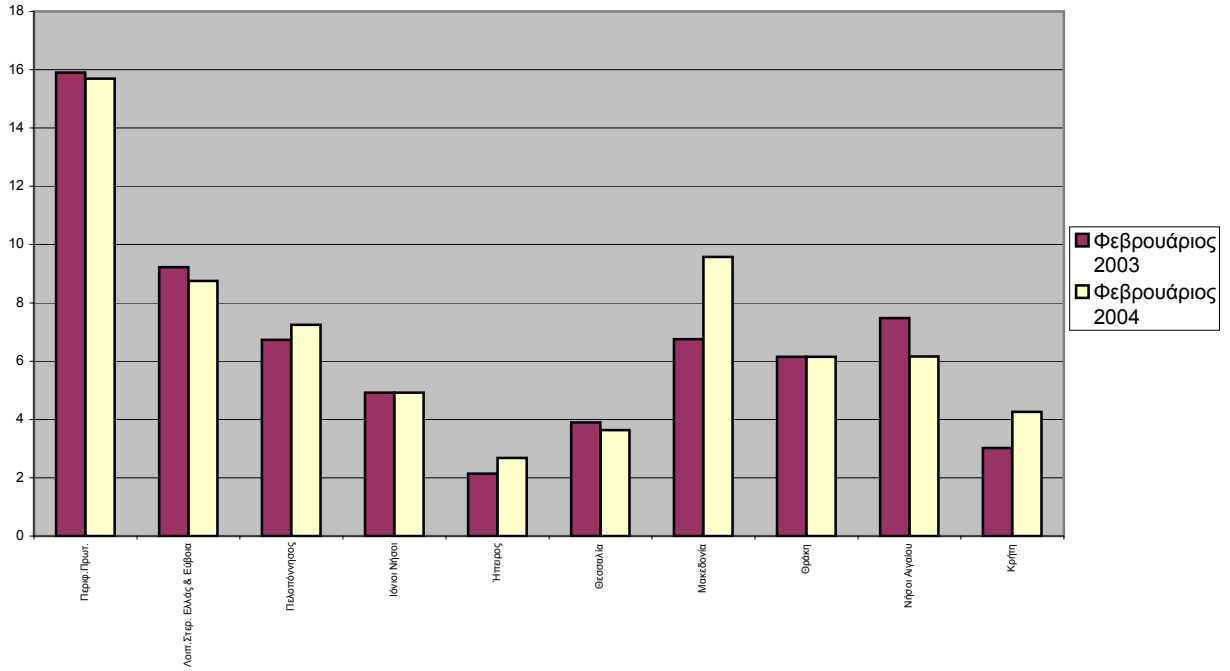
Πίνακας 1

Γεωγραφικό διαμέρισμα και νομός	Φεβρουάριος 2003				Φεβρουάριος 2004			
	Ατυχήματα	Νεκροί	Τραυματίες		Ατυχήματα	Νεκροί	Τραυματίες	
			Βαριά	Ελαφρά			Βαριά	Ελαφρά
Σύνολο Ελλάδος.....	948	117	147	1.029	1.008	104	148	1.088
Περιφέρεια Πρωτευούσης....	457	12	29	512	451	11	30	491
Λοιπή Στερεά Ελλάς και Εύβοια.....	136	21	31	140	129	31	24	136
Αιτωλίας & Ακαρνανίας.....	27	2	8	32	21	5	2	23
Αττικής (Υπόλοιπο).....	62	6	11	71	61	6	12	68
Βοιωτίας.....	11	2	-	9	10	5	1	7
Ευβοίας.....	10	5	1	6	8	1	1	9
Ευρυτανίας.....	1	-	1	-	-	-	-	-
Φθιώτιδος.....	20	3	8	19	25	14	7	25
Φωκίδος.....	5	3	2	3	4	-	1	4
Πελοπόννησος.....	79	17	23	89	85	18	25	93
Αργολίδος.....	7	1	2	6	11	-	3	16
Αρκαδίας.....	2	2	1	2	9	1	3	8
Αχαΐας.....	27	4	3	33	23	8	4	28
Ηλείας.....	9	2	2	8	12	5	5	10
Κορινθίας.....	14	2	13	20	17	3	8	14
Λακωνίας.....	9	-	-	15	9	1	1	11
Μεσσηνίας.....	11	6	2	5	4	-	1	6
Ιόνιοι Νήσοι.....	10	4	4	7	10	2	1	10
Ζακύνθου.....	2	2	1	1	-	-	-	-
Κερκύρας.....	5	2	1	4	4	1	1	3
Κεφαλληνίας.....	2	-	2	1	5	1	-	5
Λευκάδος.....	1	-	-	1	1	-	-	2
Ήπειρος.....	8	2	3	14	10	2	5	8
Άρτης.....	2	1	-	3	2	1	1	-
Θεσπρωτίας.....	1	-	1	-	1	-	-	1
Ιωαννίνων.....	4	1	2	5	4	-	3	3
Πρεβέζης.....	1	-	-	6	3	1	1	4
Θεσσαλία.....	29	7	8	25	27	6	4	25
Καρδίτσας.....	5	-	1	6	10	1	-	12
Λαρίσης.....	9	2	2	7	10	4	4	6
Μαγνησίας.....	7	2	2	9	3	1	-	2
Τρικάλων.....	8	3	3	3	4	-	-	5

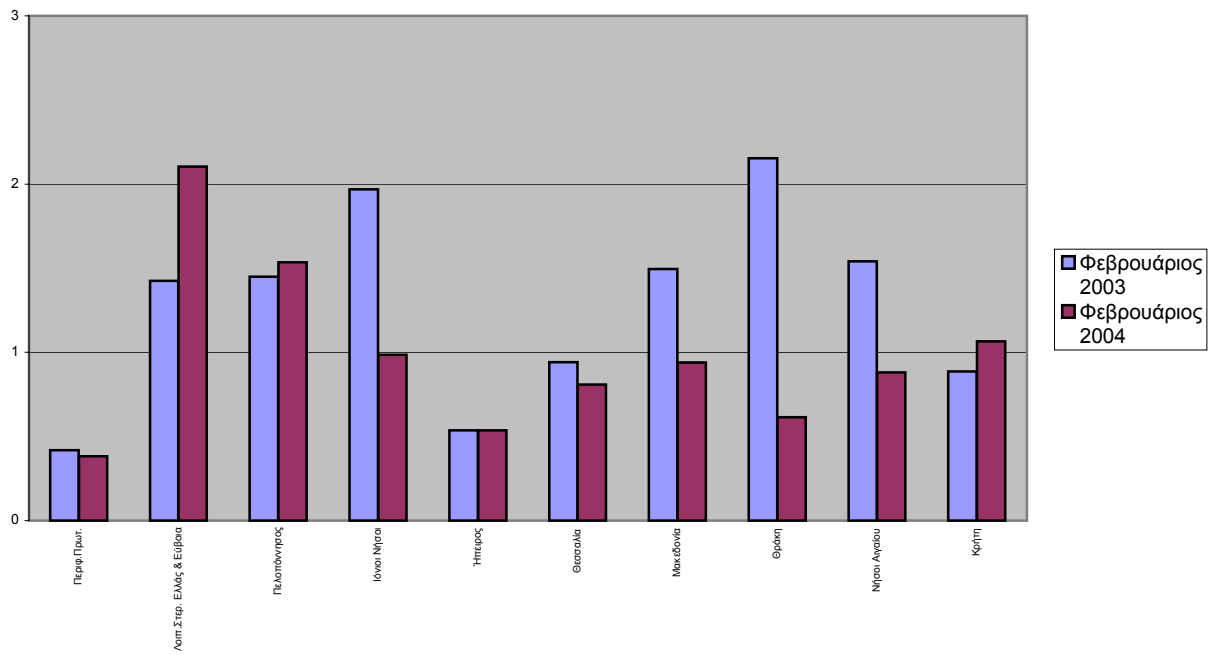
Πίνακας 1. Συνέχεια

Γεωγραφικό διαμέρισμα και νομός	Φεβρουάριος 2003				Φεβρουάριος 2004			
	Ατυχήματα	Νεκροί	Τραυματίες		Ατυχήματα	Νεκροί	Τραυματίες	
			Βαριά	Ελαφρά			Βαριά	Ελαφρά
Μακεδονία.....	158	35	29	183	224	22	37	258
Γρεβενών.....	-	-	-	-	1	-	-	1
Δράμας.....	8	1	1	12	13	1	2	17
Ημαθίας.....	3	-	1	3	5	1	2	3
Θεσσαλονίκης.....	102	9	12	117	163	6	22	196
Καβάλας.....	17	2	4	25	14	5	5	13
Καστορίας.....	-	-	-	-	3	-	1	5
Κιλκίς.....	4	-	-	4	2	-	1	2
Κοζάνης.....	4	1	2	5	3	1	-	4
Πέλλης.....	2	2	1	-	3	2	-	1
Πιερίας.....	5	17	2	11	3	-	-	6
Σερρών.....	6	-	4	3	6	4	1	5
Φλωρίνης.....	1	1	-	-	-	-	-	-
Χαλκιδικής.....	6	2	2	3	8	2	3	5
Θράκη.....	20	7	3	18	20	2	8	20
Έβρου.....	6	3	1	6	3	1	1	2
Ξάνθης.....	9	1	2	10	9	1	5	10
Ροδόπης.....	5	3	-	2	8	-	2	8
Νήσοι Αιγαίου.....	34	7	10	23	28	4	4	28
Δωδεκανήσου.....	19	4	6	12	11	2	3	11
Κυκλάδων.....	4	-	3	2	3	1	-	2
Λέσβου.....	5	1	1	5	8	-	-	9
Σάμου.....	1	-	-	1	3	-	1	4
Χίου.....	5	2	-	3	3	1	-	2
Κρήτη.....	17	5	7	18	24	6	10	19
Ηρακλείου.....	4	1	-	5	5	2	6	1
Λασιθίου.....	4	1	2	5	4	1	2	2
Ρεθύμνης.....	3	1	1	1	5	2	-	7
Χανίων.....	6	2	4	7	10	1	2	9

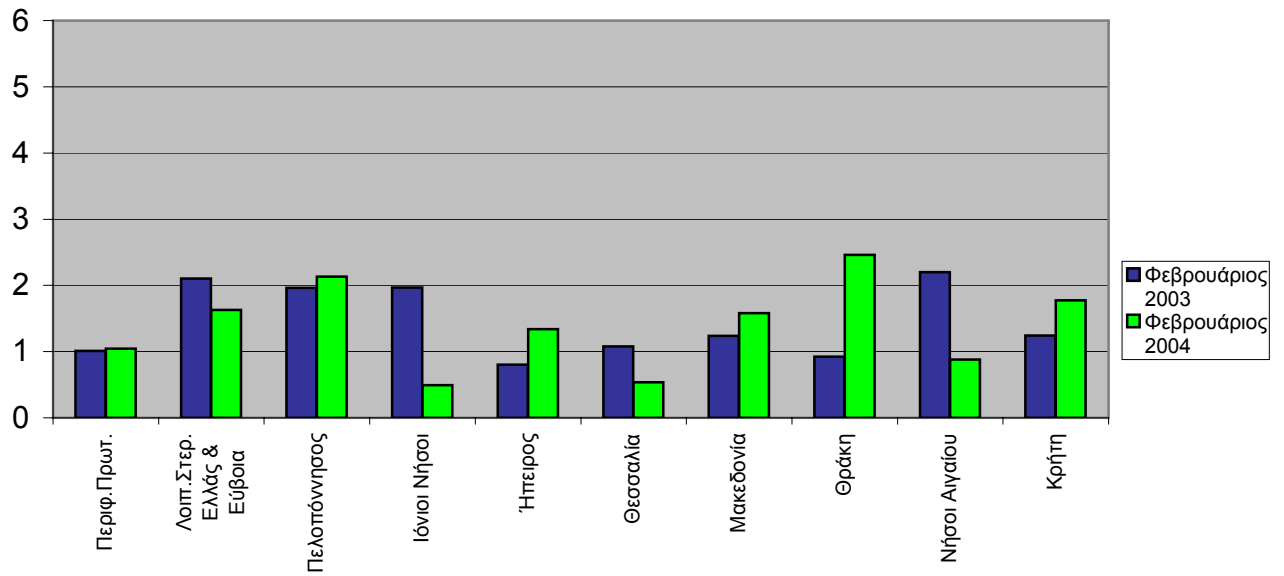
Ατυχήματα ανά 100.000 κατοίκους



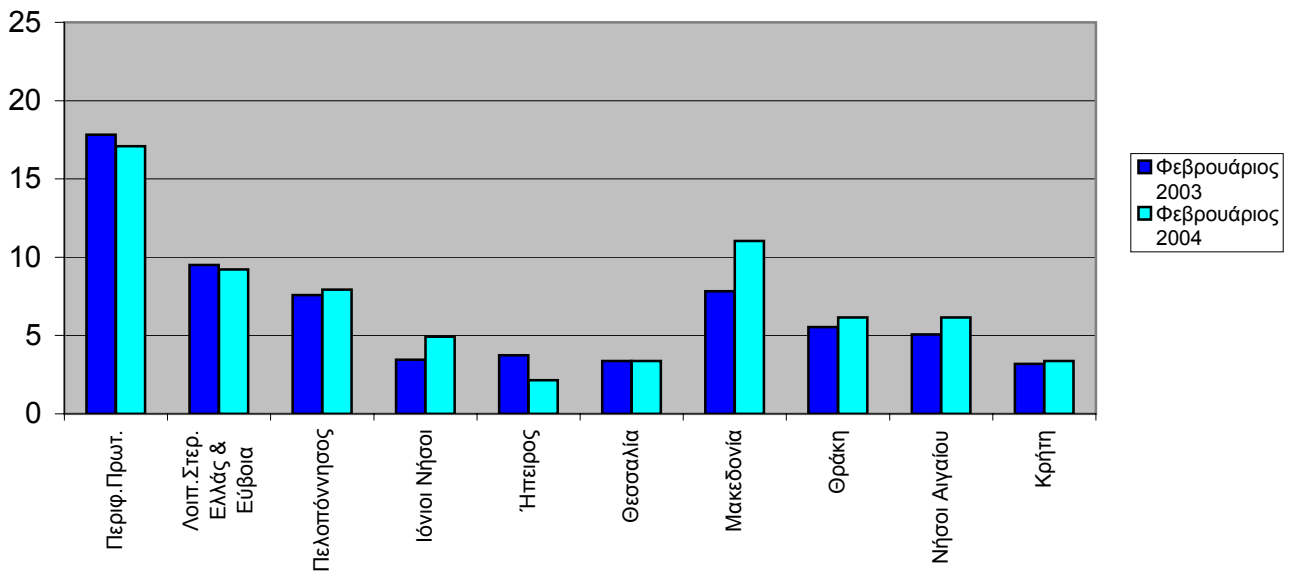
Νεκροί ανά 100.000 κατοίκους



Βαριά τραυματίες ανά 100.000 κατοίκους



Ελαφρά τραυματίες ανά 100.000 κατοίκους



Αρμόδιος: Α. Χριστακοπούλου