



Αθήνα, 30-1-2004

Δ Ε Λ Τ Ι Ο Τ Υ Π Ο Υ

ΟΔΙΚΑ ΤΡΟΧΑΙΑ ΑΤΥΧΗΜΑΤΑ

ΝΟΕΜΒΡΙΟΣ 2003

(Προσωρινά στοιχεία)

Η Δ/ση Κοινωνικών Στατιστικών της Γενικής Γραμματείας της Εθνικής Στατιστικής Υπηρεσίας της Ελλάδος ανακοινώνει ότι κατά το μήνα **Νοέμβριο 2003**, τα οδικά τροχαία ατυχήματα, που συνέβησαν σε ολόκληρη τη Χώρα και προκάλεσαν το θάνατο ή τον τραυματισμό ατόμων, ανήλθαν σε **1.285**. Στα ατυχήματα αυτά, **128** άτομα έχασαν τη ζωή τους, **183** τραυματίστηκαν βαριά και **1.464** ελαφρά.

Κατά το μήνα **Νοέμβριο** του έτους **2002**, τα ατυχήματα ανήλθαν σε **1.329**, με **119** νεκρούς, **211** βαριά τραυματίες και **1.464** ελαφρά. Από τη σύγκριση των στοιχείων αυτών προκύπτει, ότι το μήνα **Νοέμβριο 2003**, υπήρξε μείωση των ατυχημάτων κατά **3,3%**, αύξηση των νεκρών κατά **7,6%**, μείωση των βαριά τραυματιών κατά **13,3%** και στους ελαφρά τραυματίες δεν υπήρξε μεταβολή.

Κατά την περίοδο **Ιανουαρίου-Νοεμβρίου** των τριών τελευταίων ετών, τα οδικά τροχαία ατυχήματα, καθώς και οι θάνατοι και οι τραυματισμοί ατόμων σε αυτά, ήταν:

Χρονική Περίοδος	Ατυχήματα	Θάνατοι	Τραυματισμοί		
			Σύνολο	Βαριά	Ελαφρά
Ιανουάριος-Νοέμβριος 2003	14.575	1.496	18.957	2.209	16.748
Ιανουάριος-Νοέμβριος 2002	15.658	1.522	20.778	2.411	18.367
Ιανουάριος-Νοέμβριος 2001	18.362	1.782	24.115	3.011	21.104

Η μεταβολή σε ποσοστά των στοιχείων αυτών είναι η εξής:

Χρονική Περίοδος	Ατυχήματα	Θάνατοι	Τραυματισμοί		
			Σύνολο	Βαριά	Ελαφρά
2003/2002	-6,9	-1,7	-8,8	-8,4	-8,8
2002/2001	-14,7	-14,6	-13,8	-19,9	-13,0

Αναλυτικότερα, τα οδικά τροχαία ατυχήματα και τα παθόντα σε αυτά άτομα, κατά τους μήνες **Νοέμβριο 2002** και **Νοέμβριο 2003**, κατανέμονται κατά γεωγραφικό διαμέρισμα και νομό στον πίνακα 1.

Πίνακας 1

Γεωγραφικό διαμέρισμα και νομός	Νοέμβριος 2002				Νοέμβριος 2003			
	Ατυχήματα	Νεκροί	Τραυματίες		Ατυχήματα	Νεκροί	Τραυματίες	
			Βαριά	Ελαφρά			Βαριά	Ελαφρά
Σύνολο Ελλάδος.....	1.329	119	211	1.464	1.285	128	183	1.464
Περιφέρεια Πρωτευούσης.....	629	21	41	704	632	23	37	702
Λοιπή Στερεά Ελλάς και Εύβοια.....	178	27	53	184	168	20	35	216
Αιτωλίας & Ακαρνανίας.....	35	9	11	32	27	4	6	42
Αττικής (Υπόλοιπο).....	85	10	16	98	85	11	14	97
Βοιωτίας.....	17	4	8	18	14	1	3	16
Ευβοίας.....	19	-	7	19	15	1	5	18
Ευρυτανίας.....	-	-	-	-	-	-	-	-
Φθιώτιδος.....	18	3	10	15	17	2	5	27
Φωκίδος.....	4	1	1	2	10	1	2	16
Πελοπόννησος.....	118	19	21	138	104	14	30	124
Αργολίδος.....	17	6	3	11	5	1	-	4
Αρκαδίας.....	13	2	-	17	24	1	4	34
Αχαΐας.....	28	4	1	39	30	5	13	38
Ηλείας.....	12	-	5	14	11	1	3	13
Κορινθίας.....	16	4	6	17	15	4	5	14
Λακωνίας.....	13	2	-	16	6	-	1	8
Μεσσηνίας.....	19	1	6	24	13	2	4	13
Ιόνιοι Νήσοι.....	15	1	2	22	5	1	1	7
Ζακύνθου.....	3	-	-	3	1	-	-	1
Κερκύρας.....	5	-	-	10	4	1	1	6
Κεφαλληνίας.....	4	1	1	6	-	-	-	-
Λευκάδος.....	3	-	1	3	-	-	-	-
Ήπειρος.....	10	5	1	12	19	5	10	16
Άρτης.....	1	1	-	-	6	2	3	5
Θεσπρωτίας.....	2	-	-	2	1	-	1	-
Ιωαννίνων.....	7	4	1	10	9	2	4	9
Πρεβέζης.....	-	-	-	-	3	1	2	2
Θεσσαλία.....	46	9	15	40	47	7	10	52
Καρδίτσης.....	8	1	-	10	12	-	3	18
Λαρίσης.....	16	2	8	17	16	3	3	21
Μαγνησίας.....	7	2	3	2	7	2	3	3
Τρικάλων.....	15	4	4	11	12	2	1	10

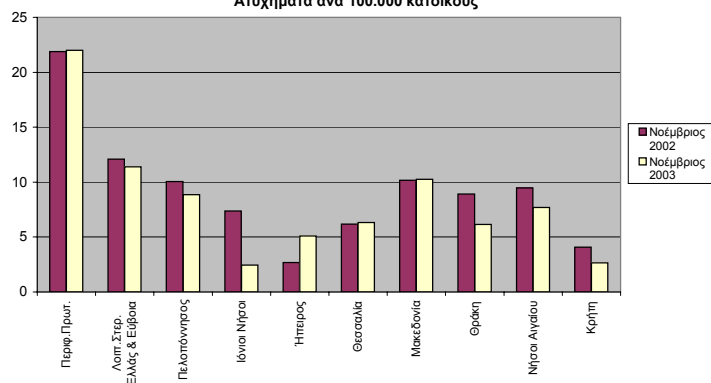
Πίνακας 1. Συνέχεια

Γεωγραφικό διαμέρισμα και νομός	Νοέμβριος 2002				Νοέμβριος 2003			
	Ατυχήματα	Νεκροί	Τραυματίες		Ατυχήματα	Νεκροί	Τραυματίες	
			Βαριά	Ελαφρά			Βαριά	Ελαφρά
Μακεδονία.....	238	28	53	262	240	40	36	286
Γρεβενών.....	2	-	-	2	1	-	-	2
Δράμας.....	12	2	3	12	15	1	4	16
Ημαθίας.....	14	-	5	14	11	6	2	14
Θεσσαλονίκης.....	141	9	24	162	155	11	13	189
Καβάλας.....	18	5	10	17	9	4	3	8
Καστορίας.....	-	-	-	-	1	1	-	-
Κιλκίς.....	6	3	2	4	6	2	1	6
Κοζάνης.....	5	-	2	5	2	1	1	1
Πέλλης.....	2	-	-	2	4	1	3	3
Πιερίας.....	9	1	2	10	11	1	3	14
Σερρών.....	18	6	4	18	11	2	2	19
Φλωρίνης.....	2	-	-	5	4	-	1	6
Χαλκιδικής.....	9	2	1	11	10	10	3	8
Θράκη.....	29	3	8	26	20	8	4	13
Έβρου.....	8	2	1	10	10	4	-	7
Ξάνθης.....	14	-	4	13	5	1	2	2
Ροδόπης.....	7	1	3	3	5	3	2	4
Νήσοι Αιγαίου.....	43	2	10	51	35	6	13	36
Δωδεκανήσου.....	12	2	4	11	9	4	3	9
Κυκλάδων.....	10	-	2	10	11	-	5	11
Λέσβου.....	10	-	2	18	11	2	3	10
Σάμου.....	2	-	-	2	1	-	1	-
Χίου.....	9	-	2	10	3	-	1	6
Κρήτη.....	23	4	7	25	15	4	7	12
Ηρακλείου.....	10	2	6	6	10	3	5	3
Λασιθίου.....	5	1	-	11	1	-	1	2
Ρεθύμνης.....	4	-	-	6	1	1	-	5
Χανίων.....	4	1	1	2	3	-	1	2

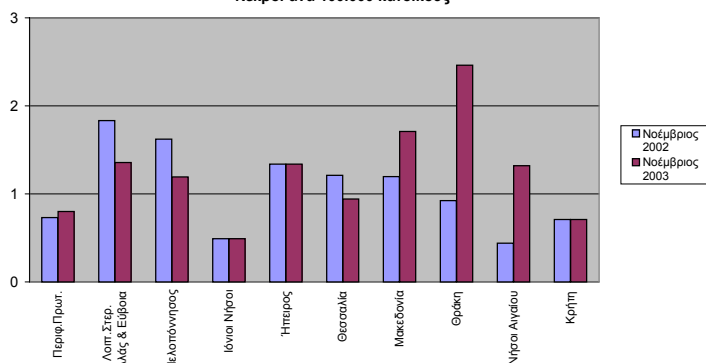
Πίνακας 1. Συνέχεια

Γεωγραφικό διαμέρισμα και νομός	Πληθυσμός	Νοέμβριος 2002		Νοέμβριος 2003		Νοέμβριος 2002		Οκτώβριος 2003		Οκτώβριος 2002		Οκτώβριος 2003		Οκτώβριος 2002		Οκτώβριος 2003	
		Ατυχήματα	Ατυχήματα ανά 100.000 κατοίκους	Ατυχήματα	Ατυχήματα ανά 100.000 κατοίκους	Νεκροί	Νεκροί ανά 100.000 κατοίκους	Νεκροί	Νεκροί ανά 100.000 κατοίκους	Βαριά τραυματίες	Βαριά τραυματίες ανά 100.000 κατοίκους	Βαριά τραυματίες	Βαριά τραυματίες ανά 100.000 κατοίκους	Ελαφρά τραυματίες	Ελαφρά τραυματίες ανά 100.000 κατοίκους	Ελαφρά τραυματίες	Ελαφρά τραυματίες ανά 100.000 κατοίκους
Σύνολο Ελλάδος	10.521.669	1.329	13	1.285	12	119	1	128	1	211	2	183	2	1.464	14	1.464	14
Περιφ.Πρωτ.	2.873.317	629	22	632	22	21	1	23	1	41	1	37	1	704	25	702	24
Λοιπ.Στερ. Ελλάς & Εύβοια	1.473.659	178	12	168	11	27	2	20	1	53	4	35	2	184	12	216	15
Πελοπόννησος	1.172.588	118	10	104	9	19	2	14	1	21	2	30	3	138	12	124	11
Ιόνιοι Νήσοι	203.142	15	7	5	2	1	0	1	0	2	1	1	0	22	11	7	3
Ήπειρος	373.420	10	3	19	5	5	1	5	1	1	0	10	3	12	3	16	4
Θεσσαλία	742.947	46	6	47	6	9	1	7	1	15	2	10	1	40	5	52	7
Μακεδονία	2.339.425	238	10	240	10	28	1	40	2	53	2	36	2	262	11	286	12
Θράκη	325.162	29	9	20	6	3	1	8	2	8	2	4	1	26	8	13	4
Νήσοι Αιγαίου	454.345	43	9	35	8	2	0	6	1	10	2	13	3	51	11	36	8
Κρήτη	563.664	23	4	15	3	4	1	4	1	7	1	7	1	25	4	12	2

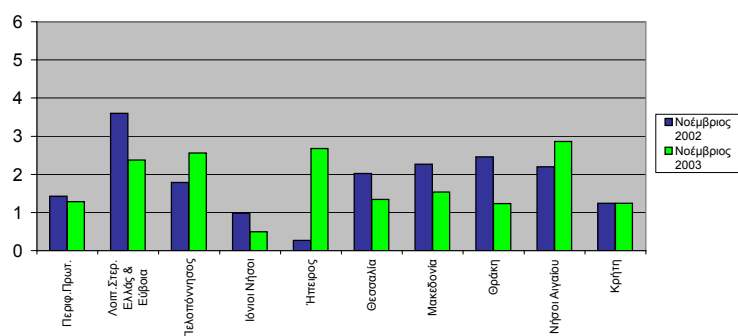
Ατυχήματα ανά 100.000 κατοίκους



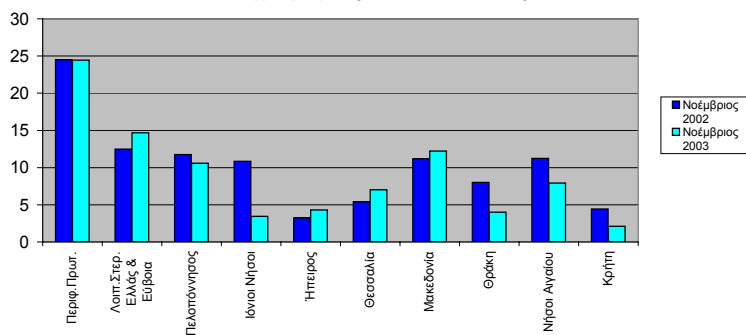
Νεκροί ανά 100.000 κατοίκους



Βαριά τραυματίες ανά 100.000 κατοίκους



Ελαφρά τραυματίες ανά 100.000 κατοίκους



Αρμόδιος: Β. Παράσχου
 Τηλέφωνο: 210 7238102
 Fax: 210 7295253