

ΕΛΛΗΝΙΚΗ ΔΗΜΟΚΡΑΤΙΑ  
ΥΠΟΥΡΓΕΙΟ ΟΙΚΟΝΟΜΙΑΣ & ΟΙΚΟΝΟΜΙΚΩΝ  
ΕΘΝΙΚΗ ΣΤΑΤΙΣΤΙΚΗ ΥΠΗΡΕΣΙΑ ΤΗΣ ΕΛΛΑΔΟΣ



Αθήνα, 29-12-2003

# Δ Ε Λ Τ Ι Ο Τ Υ Π Ο Υ

## ΟΔΙΚΑ ΤΡΟΧΑΙΑ ΑΤΥΧΗΜΑΤΑ

ΣΕΠΤΕΜΒΡΙΟΣ 2003

(Προσωρινά στοιχεία)

Η Δ/ση Κοινωνικών Στατιστικών της Γενικής Γραμματείας της Εθνικής Στατιστικής Υπηρεσίας της Ελλάδος ανακοινώνει ότι κατά το μήνα Σεπτέμβριο 2003, τα οδικά τροχαία ατυχήματα, που συνέβησαν σε ολόκληρη τη Χώρα και προκάλεσαν το θάνατο ή τον τραυματισμό ατόμων, ανήλθαν σε **1.387**. Στα ατυχήματα αυτά, **158** άτομα έχασαν τη ζωή τους, **222** τραυματίστηκαν βαριά και **1.545** ελαφρά.

Κατά το μήνα Σεπτέμβριο του έτους 2002, τα ατυχήματα ανήλθαν σε **1.401**, με **139** νεκρούς, **196** βαριά τραυματίες και **1.617** ελαφρά. Από τη σύγκριση των στοιχείων αυτών προκύπτει, ότι το μήνα Σεπτέμβριο 2003, υπήρξε μείωση των ατυχημάτων κατά **1,0%**, αύξηση των νεκρών κατά **13,7%**, αύξηση των βαριά τραυματιών κατά **13,3%** και μείωση των ελαφρά τραυματιών κατά **4,5%**.

Κατά την περίοδο Ιανουαρίου-Σεπτεμβρίου των τριών τελευταίων ετών, τα οδικά τροχαία ατυχήματα, καθώς και οι θάνατοι και οι τραυματισμοί ατόμων σε αυτά, ήταν:

Χρονική Περίοδος	Ατυχήματα	Θάνατοι	Τραυματισμοί		
			Σύνολο	Βαριά	Ελαφρά
Ιανουάριος-Σεπτέμβριος 2003	11.830	1.237	15.438	1.830	13.608
Ιανουάριος-Σεπτέμβριος 2002	12.838	1.263	17.173	2.001	15.172
Ιανουάριος-Σεπτέμβριος 2001	15.175	1.474	20.043	2.548	17.495

Η μεταβολή σε ποσοστά των στοιχείων αυτών είναι η εξής:

%

Χρονική Περίοδος	Ατυχήματα	Θάνατοι	Τραυματισμοί		
			Σύνολο	Βαριά	Ελαφρά
2003/2002	-7,9	-2,1	-10,1	-8,5	-10,3
2002/2001	-15,4	-14,3	-14,3	-21,5	-13,3

Αναλυτικότερα, τα οδικά τροχαία ατυχήματα και τα παθόντα σε αυτά άτομα, κατά τους μήνες Σεπτέμβριο 2002 και Σεπτέμβριο 2003, κατανέμονται κατά γεωγραφικό διαμέρισμα και νομό στον πίνακα 1.

Πίνακας 1

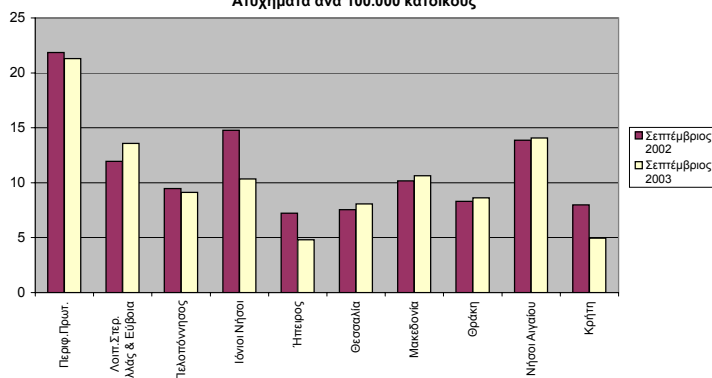
Γεωγραφικό διαμέρισμα και νομός	Σεπτέμβριος 2002				Σεπτέμβριος 2003			
	Ατυχήματα	Νεκροί	Τραυματίες		Ατυχήματα	Νεκροί	Τραυματίες	
			Βαριά	Ελαφρά			Βαριά	Ελαφρά
<b>Σύνολο Ελλάδος.....</b>	<b>1.401</b>	<b>139</b>	<b>196</b>	<b>1.617</b>	<b>1.387</b>	<b>158</b>	<b>222</b>	<b>1.545</b>
<b>Περιφέρεια Πρωτευούσης.....</b>	<b>628</b>	<b>16</b>	<b>30</b>	<b>730</b>	<b>612</b>	<b>24</b>	<b>52</b>	<b>666</b>
<b>Λοιπή Στερεά Ελλάς και Εύβοια.....</b>	<b>176</b>	<b>23</b>	<b>27</b>	<b>212</b>	<b>200</b>	<b>33</b>	<b>52</b>	<b>233</b>
Αιτωλίας & Ακαρνανίας.....	29	2	3	31	29	3	7	40
Αττικής (Υπόλοιπο).....	85	7	12	102	83	11	20	92
Βοιωτίας.....	18	6	2	27	24	5	5	22
Ευβοίας.....	20	2	7	21	24	2	3	41
Ευρυτανίας.....	-	-	-	-	1	-	-	1
Φθιώτιδος.....	20	4	3	28	32	11	14	31
Φωκίδος.....	4	2	-	3	7	1	3	6
<b>Πελοπόννησος.....</b>	<b>111</b>	<b>15</b>	<b>37</b>	<b>130</b>	<b>107</b>	<b>16</b>	<b>24</b>	<b>124</b>
Αργολίδος.....	9	3	4	12	10	2	3	13
Αρκαδίας.....	19	2	4	21	23	2	4	32
Αχαΐας.....	25	1	3	34	24	6	3	29
Ηλείας.....	14	2	7	18	6	2	4	4
Κορινθίας.....	17	4	15	13	10	1	4	7
Λακωνίας.....	13	1	-	16	15	2	3	21
Μεσσηνίας.....	14	2	4	16	19	1	3	18
<b>Ιόνιοι Νήσοι.....</b>	<b>30</b>	<b>10</b>	<b>2</b>	<b>39</b>	<b>21</b>	<b>9</b>	<b>11</b>	<b>16</b>
Ζακύνθου.....	8	2	1	10	5	1	3	3
Κερκύρας.....	15	6	-	18	12	8	8	8
Κεφαλληνίας.....	6	2	1	8	2	-	-	3
Λευκάδος.....	1	-	-	3	2	-	-	2
<b>Ήπειρος.....</b>	<b>27</b>	<b>13</b>	<b>4</b>	<b>39</b>	<b>18</b>	<b>6</b>	<b>11</b>	<b>15</b>
Άρτης.....	4	4	1	5	4	4	-	2
Θεσπρωτίας.....	5	3	-	5	5	1	1	4
Ιωαννίνων.....	14	5	3	22	5	-	5	8
Πρεβέζης.....	4	1	-	7	4	1	5	1
<b>Θεσσαλία.....</b>	<b>56</b>	<b>12</b>	<b>16</b>	<b>63</b>	<b>60</b>	<b>17</b>	<b>12</b>	<b>53</b>
Καρδίτσας.....	11	2	1	17	16	4	2	17
Λαρίσης.....	22	6	10	17	22	5	6	17
Μαγνησίας.....	11	3	3	10	8	5	1	6
Τρικάλων.....	12	1	2	19	14	3	3	13
<b>Μακεδονία.....</b>	<b>238</b>	<b>30</b>	<b>36</b>	<b>277</b>	<b>249</b>	<b>31</b>	<b>33</b>	<b>318</b>
Γρεβενών.....	2	-	-	2	3	-	-	4
Δράμας.....	21	2	2	24	16	2	2	18
Ημαθίας.....	9	1	3	9	6	1	2	5
Θεσσαλονίκης.....	108	7	10	117	168	13	14	196
Καβάλας.....	28	2	4	40	12	-	2	17

Καστορίας.....	3	-	1	3	2	-	-	4
Κιλκίς.....	5	5	3	5	2	1	1	1
Κοζάνης.....	13	2	5	18	5	4	1	6
Πέλλης.....	6	1	-	12	6	2	1	11
Πιερίας.....	9	2	4	13	10	1	3	32
Σερρών.....	22	3	3	26	9	5	3	13
Φλωρίνης.....	-	-	-	-	2	-	1	1
Χαλκιδικής.....	12	5	1	8	8	2	3	10
<b>Θράκη.....</b>	<b>27</b>	<b>8</b>	<b>10</b>	<b>26</b>	<b>28</b>	<b>4</b>	<b>5</b>	<b>36</b>
Έβρου.....	8	5	3	6	9	2	2	8
Ξάνθης.....	14	3	6	15	16	1	3	25
Ροδόπης.....	5	-	1	5	3	1	-	3
<b>Νήσοι Αιγαίου.....</b>	<b>63</b>	<b>4</b>	<b>22</b>	<b>58</b>	<b>64</b>	<b>6</b>	<b>12</b>	<b>67</b>
Δωδεκανήσου.....	28	3	12	22	34	5	5	32
Κυκλάδων.....	13	1	9	8	11	-	7	11
Λέσβου.....	10	-	-	14	8	-	-	8
Σάμου.....	5	-	-	6	3	-	-	5
Χίου.....	7	-	1	8	8	1	-	11
<b>Κρήτη.....</b>	<b>45</b>	<b>8</b>	<b>12</b>	<b>43</b>	<b>28</b>	<b>12</b>	<b>10</b>	<b>17</b>
Ηρακλείου.....	12	3	5	10	8	4	2	4
Λασιθίου.....	8	-	1	7	2	-	3	1
Ρεθύμνης.....	14	4	5	11	3	1	-	2
Χανίων.....	11	1	1	15	15	7	5	10

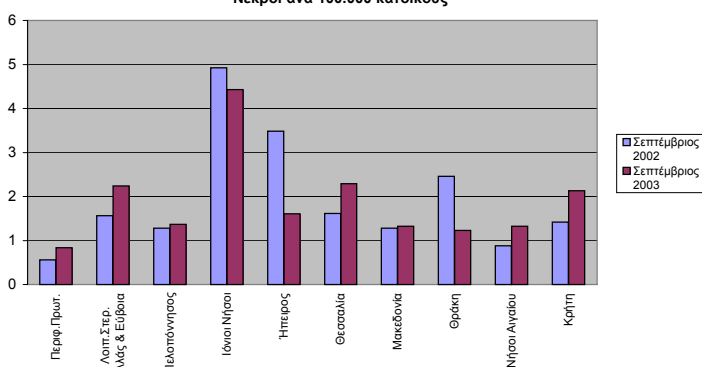
Πίνακας 1. Συνέχεια

Γεωγραφικό διαμέρισμα και νομός	Πληθυσμός	Σεπτέμβριος 2002		Σεπτέμβριος 2003		Σεπτέμβριος 2002		Σεπτέμβριος 2003		Σεπτέμβριος 2002		Σεπτέμβριος 2003		Σεπτέμβριος 2002		Σεπτέμβριος 2003	
		Ατυχήματα	Ατυχήματα ανά 100.000 κατοίκους	Ατυχήματα	Ατυχήματα ανά 100.000 κατοίκους	Νεκροί	Νεκροί ανά 100.000 κατοίκους	Νεκροί	Νεκροί ανά 100.000 κατοίκους	Βαριά τραυματίες	Βαριά τραυματίες ανά 100.000 κατοίκους	Βαριά τραυματίες	Βαριά τραυματίες ανά 100.000 κατοίκους	Ελαφρά τραυματίες	Ελαφρά τραυματίες ανά 100.000 κατοίκους	Ελαφρά τραυματίες	Ελαφρά τραυματίες ανά 100.000 κατοίκους
Σύνολο Ελλάδος	10.521.669	1.401	13	1.387	13	139	1	158	2	196	2	222	2	1.617	15	1.545	15
Περιφ.Πρωτ.	2.873.317	628	22	612	21	16	1	24	1	30	1	52	2	730	25	666	23
Λοιπ.Στερ. Ελλάς & Εύβοια	1.473.659	176	12	200	14	23	2	33	2	27	2	52	4	212	14	233	16
Πελοπόννησος	1.172.588	111	9	107	9	15	1	16	1	37	3	24	2	130	11	124	11
Ιόνιοι Νήσοι	203.142	30	15	21	10	10	5	9	4	2	1	11	5	39	19	16	8
Ήπειρος	373.420	27	7	18	5	13	3	6	2	4	1	11	3	39	10	15	4
Θεσσαλία	742.947	56	8	60	8	12	2	17	2	16	2	12	2	63	8	53	7
Μακεδονία	2.339.425	238	10	249	11	30	1	31	1	36	2	33	1	277	12	318	14
Θράκη	325.162	27	8	28	9	8	2	4	1	10	3	5	2	26	8	36	11
Νήσοι Αιγαίου	454.345	63	14	64	14	4	1	6	1	22	5	12	3	58	13	67	15
Κρήτη	563.664	45	8	28	5	8	1	12	2	12	2	10	2	43	8	17	3

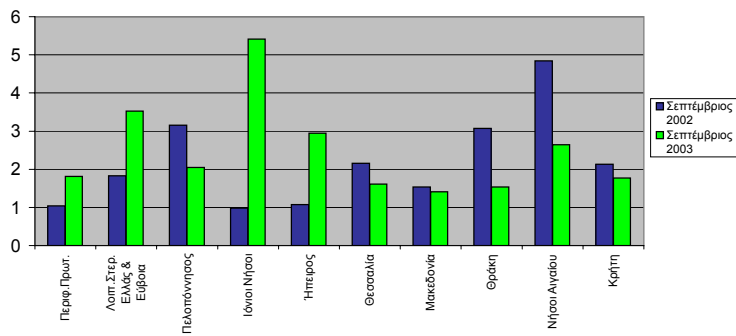
Ατυχήματα ανά 100.000 κατοίκους



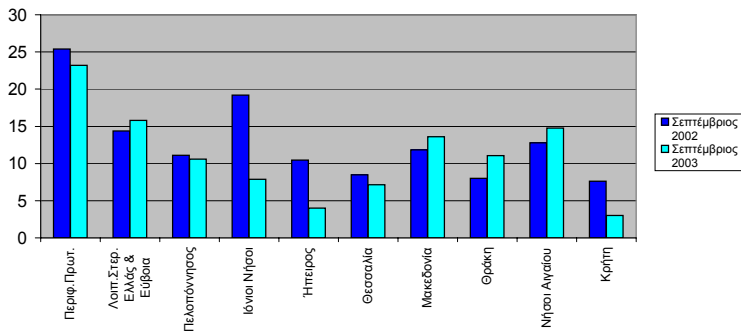
Νεκροί ανά 100.000 κατοίκους



**Βαριά τραυματίες ανά 100.000 κατοίκους**



**Ελαφρά τραυματίες ανά 100.000 κατοίκους**



Αρμόδιος: Β. Παράσχου  
 Τηλέφωνο: 210 7238102  
 Fax: 210 7295253