

ΕΛΛΗΝΙΚΗ ΔΗΜΟΚΡΑΤΙΑ  
ΥΠΟΥΡΓΕΙΟ ΟΙΚΟΝΟΜΙΑΣ & ΟΙΚΟΝΟΜΙΚΩΝ  
ΕΘΝΙΚΗ ΣΤΑΤΙΣΤΙΚΗ ΥΠΗΡΕΣΙΑ ΤΗΣ ΕΛΛΑΔΟΣ



Αθήνα, 30-5-2003

## Δ Ε Λ Τ Ι Ο Τ Υ Π Ο Υ

### ΟΔΙΚΑ ΤΡΟΧΑΙΑ ΑΤΥΧΗΜΑΤΑ

**ΜΑΡΤΙΟΣ 2003**

(Προσωρινά στοιχεία)

Η Δ/ση Κοινωνικών Στατιστικών της Γενικής Γραμματείας της Εθνικής Στατιστικής Υπηρεσίας της Ελλάδος ανακοινώνει ότι κατά το μήνα **Μάρτιο 2003**, τα οδικά τροχαία ατυχήματα, που συνέβησαν σε ολόκληρη τη Χώρα και προκάλεσαν το θάνατο ή τον τραυματισμό ατόμων, ανήλθαν σε **1.043**. Στα ατυχήματα αυτά, **111** άτομα έχασαν τη ζωή τους, **161** τραυματίστηκαν βαριά και **1.202** ελαφρά.

Κατά το μήνα **Μάρτιο** του έτους **2002**, τα ατυχήματα ανήλθαν σε **1.451**, με **127** νεκρούς, **230** βαριά τραυματίες και **1.741** ελαφρά. Από τη σύγκριση των στοιχείων αυτών προκύπτει, ότι το μήνα **Μάρτιο 2003**, υπήρξε μείωση των ατυχημάτων κατά **28,1%**, μείωση των νεκρών κατά **12,6%**, μείωση των βαριά τραυματιών κατά **30%** και μείωση των ελαφρά τραυματιών κατά **31%**.

Κατά την περίοδο **Ιανουαρίου-Μαρτίου** των τριών τελευταίων ετών, τα οδικά τροχαία ατυχήματα, καθώς και οι θάνατοι και οι τραυματισμοί ατόμων σε αυτά, ήταν:

Χρονική Περίοδος	Ατυχήματα	Θάνατοι	Τραυματισμοί		
			Σύνολο	Βαριά	Ελαφρά
Ιανουάριος-Μάρτιος 2003	3.180	344	4.131	491	3.640
Ιανουάριος-Μάρτιος 2002	3.852	322	5.002	570	4.432
Ιανουάριος-Μάρτιος 2001	4.761	435	6.020	676	5.344

Η μεταβολή σε ποσοστά των στοιχείων αυτών είναι η εξής:

%

Χρονική Περίοδος	Ατυχήματα	Θάνατοι	Τραυματισμοί		
			Σύνολο	Βαριά	Ελαφρά
<b>2003/2002</b>	-17,45	6,83	-17,41	-13,86	-17,87
<b>2002/2001</b>	-19,09	-25,98	-16,91	-15,68	-17,07

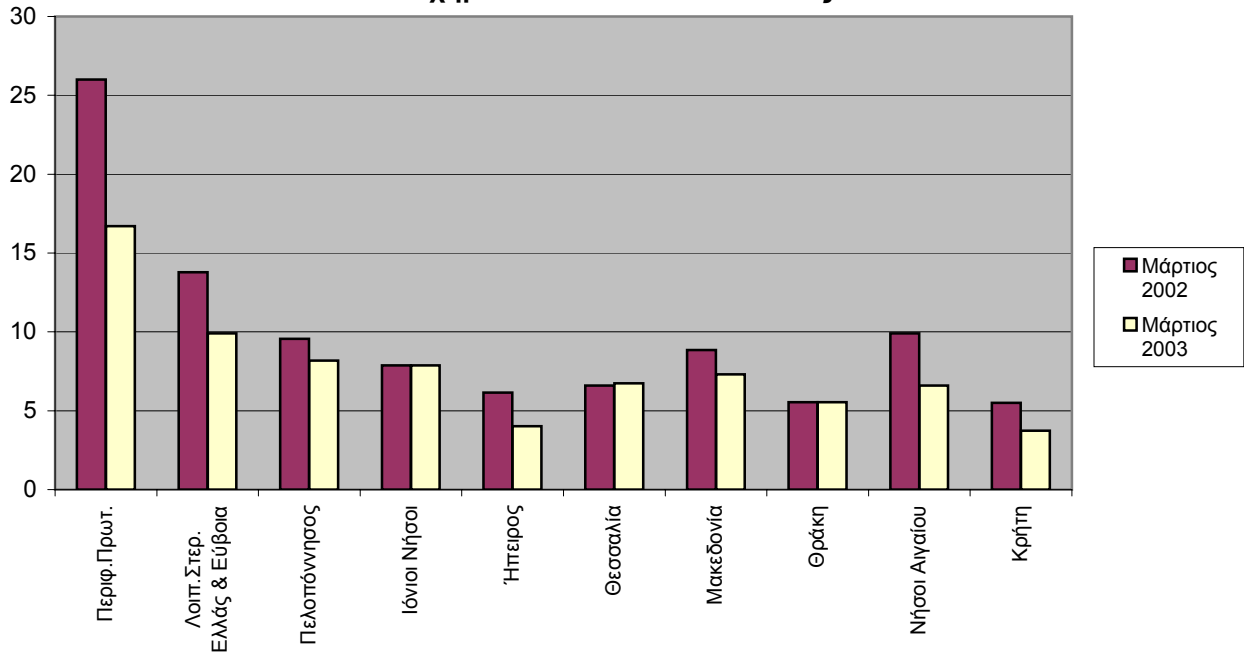
Αναλυτικότερα, τα οδικά τροχαία ατυχήματα και τα παθόντα σε αυτά άτομα, κατά τους μήνες **Μάρτιο 2002** και **Μάρτιο 2003**, κατανέμονται κατά γεωγραφικό διαμέρισμα και νομό στον πίνακα 1.

Πίνακας 1

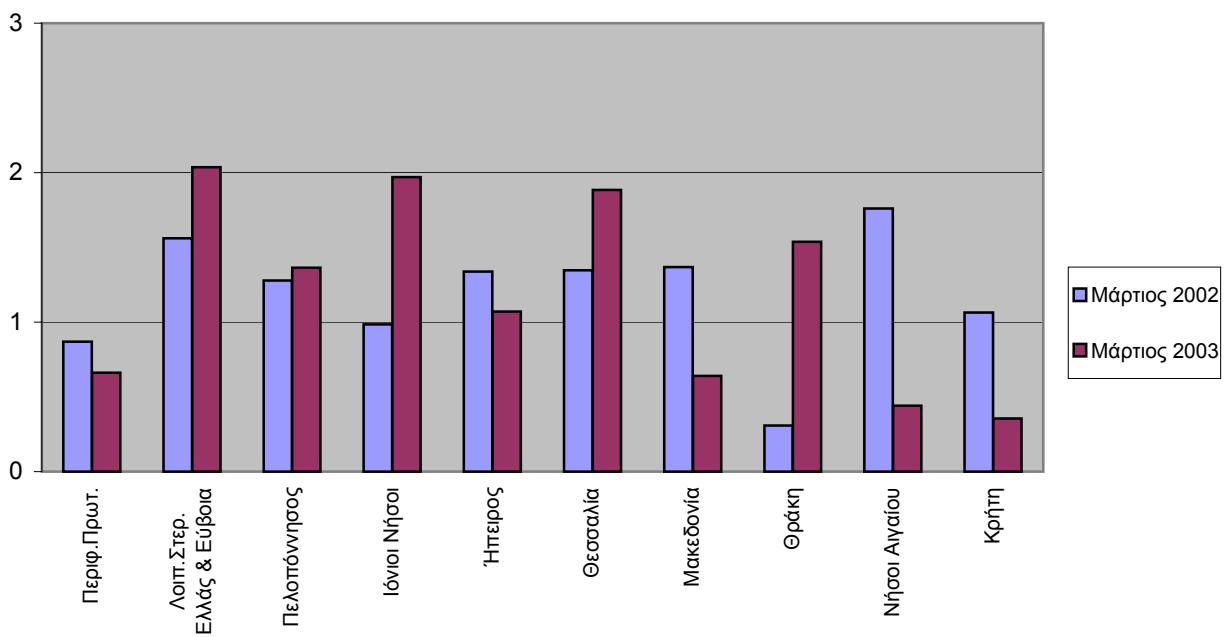
Γεωγραφικό διαμέρισμα και νομός	Μάρτιος 2002				Μάρτιος 2003			
	Ατυχήματα	Νεκροί	Τραυματίες		Ατυχήματα	Νεκροί	Τραυματίες	
			Βαριά	Ελαφρά			Βαριά	Ελαφρά
<b>Σύνολο Ελλάδος.....</b>	<b>1.451</b>	<b>127</b>	<b>230</b>	<b>1.741</b>	<b>1.043</b>	<b>111</b>	<b>161</b>	<b>1.202</b>
<b>Περιφέρεια Πρωτευούσης....</b>	<b>747</b>	<b>25</b>	<b>55</b>	<b>895</b>	<b>480</b>	<b>19</b>	<b>29</b>	<b>516</b>
<b>Λοιπή Στερεά Ελλάς και Εύβοια.....</b>	<b>203</b>	<b>23</b>	<b>46</b>	<b>264</b>	<b>146</b>	<b>30</b>	<b>28</b>	<b>165</b>
Αιτωλίας & Ακαρνανίας.....	34	3	11	51	26	8	4	25
Αττικής (Υπόλοιπο).....	101	12	21	124	65	9	11	72
Βοιωτίας.....	19	2	3	26	16	2	1	27
Ευβοίας.....	17	1	2	18	14	4	3	12
Ευρυτανίας.....	4	-	-	7	1	-	-	1
Φθιώτιδος.....	26	5	9	34	18	7	7	18
Φωκίδος.....	2	-	-	4	6	-	2	10
<b>Πελοπόννησος.....</b>	<b>112</b>	<b>15</b>	<b>20</b>	<b>145</b>	<b>96</b>	<b>16</b>	<b>26</b>	<b>125</b>
Αργολίδος.....	10	1	2	13	10	1	1	11
Αρκαδίας.....	8	1	2	11	9	1	2	9
Αχαΐας.....	44	5	4	61	31	2	5	49
Ηλείας.....	12	2	3	17	11	2	3	15
Κορινθίας.....	18	3	7	18	14	6	6	20
Λακωνίας.....	6	1	1	6	11	2	6	6
Μεσσηνίας.....	14	2	1	19	10	2	3	15
<b>Ιόνιοι Νήσοι.....</b>	<b>16</b>	<b>2</b>	<b>3</b>	<b>14</b>	<b>16</b>	<b>4</b>	<b>2</b>	<b>15</b>
Ζακύνθου.....	3	-	1	3	2	2	-	1
Κερκύρας.....	7	2	1	5	5	1	1	5
Κεφαλληνίας.....	4	-	1	4	8	1	1	7
Λευκάδος.....	2	-	-	2	1	-	-	2
<b>Ήπειρος.....</b>	<b>23</b>	<b>5</b>	<b>7</b>	<b>27</b>	<b>15</b>	<b>4</b>	<b>3</b>	<b>14</b>
Άρτης.....	1	-	-	3	5	2	1	5
Θεσπρωτίας.....	6	2	1	3	4	-	-	4
Ιωαννίνων.....	11	2	4	17	4	1	-	3
Πρεβέζης.....	5	1	2	4	2	1	2	2
<b>Θεσσαλία.....</b>	<b>49</b>	<b>10</b>	<b>20</b>	<b>51</b>	<b>50</b>	<b>14</b>	<b>19</b>	<b>79</b>
Καρδίσης.....	14	5	1	13	8	-	3	14
Λαρίσης.....	12	1	3	14	21	10	9	17
Μαγνησίας.....	13	2	6	15	12	3	5	16
Τρικάλων.....	10	2	10	9	9	1	2	32

Γεωγραφικό διαμέρισμα και νομός	Μάρτιος 2002				Μάρτιος 2003			
	Ατυχήματα	Νεκροί	Τραυματίες		Ατυχήματα	Νεκροί	Τραυματίες	
			Βαριά	Ελαφρά			Βαριά	Ελαφρά
<b>Μακεδονία.....</b>	<b>207</b>	<b>32</b>	<b>54</b>	<b>253</b>	<b>171</b>	<b>15</b>	<b>32</b>	<b>222</b>
Γρεβενών.....	2	-	-	2	2	-	-	3
Δράμας.....	13	-	-	16	7	-	4	7
Ημαθίας.....	9	4	5	7	6	-	4	6
Θεσσαλονίκης.....	99	12	18	111	111	9	18	146
Καβάλας.....	15	3	1	23	14	4	1	14
Καστορίας.....	3	-	3	1	1	-	1	1
Κιλκίς.....	4	-	1	6	2	-	-	2
Κοζάνης.....	7	3	1	8	3	-	-	6
Πέλλης.....	10	-	4	13	3	-	-	4
Πιερίας.....	8	-	2	9	8	-	2	14
Σερρών.....	22	7	9	48	6	1	1	6
Φλωρίνης.....	6	2	9	-	1	-	-	1
Χαλκιδικής.....	9	1	1	9	7	1	1	12
<b>Θράκη.....</b>	<b>18</b>	<b>1</b>	<b>7</b>	<b>21</b>	<b>18</b>	<b>5</b>	<b>9</b>	<b>15</b>
Έβρου.....	7	1	2	6	7	3	3	6
Ξάνθης.....	9	-	3	11	7	1	4	6
Ροδόπης.....	2	-	2	4	4	1	2	3
<b>Νήσοι Αιγαίου.....</b>	<b>45</b>	<b>8</b>	<b>12</b>	<b>45</b>	<b>30</b>	<b>2</b>	<b>5</b>	<b>37</b>
Δωδεκανήσου.....	15	2	6	19	13	-	3	15
Κυκλάδων.....	9	2	3	5	4	-	1	4
Λέσβου.....	14	3	1	13	5	1	-	7
Σάμου.....	1	-	-	2	5	1	1	7
Χίου.....	6	1	2	6	3	-	-	4
<b>Κρήτη.....</b>	<b>31</b>	<b>6</b>	<b>6</b>	<b>26</b>	<b>21</b>	<b>2</b>	<b>8</b>	<b>14</b>
Ηρακλείου.....	8	1	1	6	9	2	4	5
Λασιθίου.....	7	2	-	8	1	-	-	1
Ρεθύμνης.....	5	1	2	4	3	-	2	1
Χανίων.....	11	2	3	8	8	-	2	7

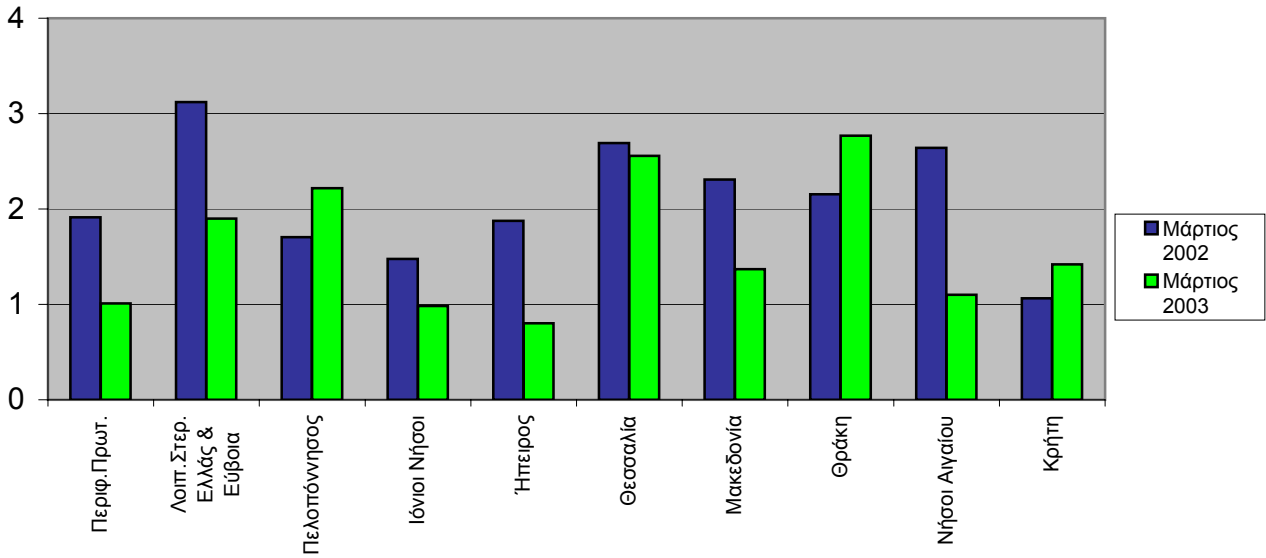
### Ατυχήματα ανά 100.000 κατοίκους



### Νεκροί ανά 100.000 κατοίκους



### Βαριά τραυματίες ανά 100.000 κατοίκους



### Ελαφρά τραυματίες ανά 100.000 κατοίκους

