



Αθήνα, 28-2-2003

Δ Ε Λ Τ Ι Ο Τ Υ Π Ο Υ

ΟΔΙΚΑ ΤΡΟΧΑΙΑ ΑΤΥΧΗΜΑΤΑ

ΔΕΚΕΜΒΡΙΟΣ 2002

(Προσωρινά στοιχεία)

Η Δ/ση Κοινωνικών Στατιστικών της Γενικής Γραμματείας της Εθνικής Στατιστικής Υπηρεσίας της Ελλάδος ανακοινώνει ότι κατά το μήνα **Δεκέμβριο 2002**, τα οδικά τροχαία ατυχήματα, που συνέβησαν σε ολόκληρη τη Χώρα και προκάλεσαν το θάνατο ή τον τραυματισμό ατόμων, ανήλθαν σε **1.194**. Στα ατυχήματα αυτά, **132** άτομα έχασαν τη ζωή τους, **173** τραυματίστηκαν βαριά και **1.381** ελαφρά.

Κατά το μήνα **Δεκέμβριο** του έτους **2001**, τα ατυχήματα ανήλθαν σε **1.348**, με **113** νεκρούς, **202** βαριά τραυματίες και **1.564** ελαφρά. Από την σύγκριση των στοιχείων αυτών προκύπτει, ότι το μήνα **Δεκέμβριο 2002**, υπήρξε μείωση των ατυχημάτων κατά **11,4%**, αύξηση των νεκρών κατά **16,8%**, μείωση των βαριά τραυματιών κατά **14,4%** και μείωση των ελαφρά τραυματιών κατά **11,7%**.

Κατά την περίοδο **Ιανουαρίου-Δεκεμβρίου** των τριών τελευταίων ετών, τα οδικά τροχαία ατυχήματα, καθώς και οι θάνατοι και οι τραυματισμοί ατόμων σε αυτά, ήταν:

Χρονική Περίοδος	Ατυχήματα	Θάνατοι	Τραυματισμοί		
			Σύνολο	Βαριά	Ελαφρά
Ιαν. – Δεκέμβριος 2002	16.852	1.654	22.332	2.584	19.748
Ιαν. – Δεκέμβριος 2001	19.710	1.895	25.881	3.213	22.668
Ιαν. – Δεκέμβριος 2000	23.127	2.088	30.803	4.219	26.584

Η μεταβολή σε ποσοστά των στοιχείων αυτών είναι η εξής:

%

Χρονική Περίοδος	Ατυχήματα	Θάνατοι	Τραυματισμοί		
			Σύνολο	Βαριά	Ελαφρά
2002/2001	-14,50	-12,72	-13,71	-19,58	-12,88
2001/2000	-14,77	-9,24	-15,98	-23,84	-14,73

Αναλυτικότερα, τα οδικά τροχαία ατυχήματα και τα παθόντα σε αυτά άτομα, κατά τους μήνες **Δεκέμβριο 2001** και **Δεκέμβριο 2002**, κατανέμονται κατά γεωγραφικό διαμέρισμα και νομό στον πίνακα 1.

Πίνακας 1

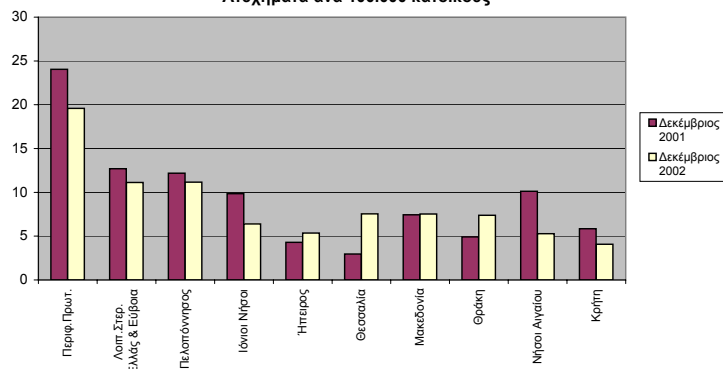
Γεωγραφικό διαμέρισμα και νομός	Δεκέμβριος 2001				Δεκέμβριος 2002			
	Ατυχήματα	Νεκροί	Τραυματίες		Ατυχήματα	Νεκροί	Τραυματίες	
			Βαριά	Ελαφρά			Βαριά	Ελαφρά
Σύνολο Ελλάδος.....	1.348	113	202	1.564	1.194	132	173	1.381
Περιφέρεια Πρωτευούσης.....	691	22	45	775	563	22	45	627
Λοιπή Στερεά Ελλάς και Εύβοια.....	187	26	46	231	164	28	42	188
Αιτωλίας & Ακαρνανίας.....	25	3	9	25	20	4	4	25
Αττικής (Υπόλοιπο).....	93	11	17	108	76	10	17	87
Βοιωτίας.....	31	3	6	45	13	2	2	18
Ευβοίας.....	13	4	4	10	13	3	5	13
Ευρυτανίας.....	1	1	-	-	2	-	-	3
Φθιώτιδος.....	21	4	9	40	31	8	14	26
Φωκίδος.....	3	-	1	3	9	1	-	16
Πελοπόννησος.....	143	26	36	167	131	29	29	165
Αργολίδος.....	20	1	7	24	9	4	1	8
Αρκαδίας.....	12	4	2	22	17	1	6	24
Αχαΐας.....	36	7	4	35	42	5	7	61
Ηλείας.....	21	3	12	17	18	6	4	26
Κορινθίας.....	19	6	7	23	21	11	5	19
Λακωνίας.....	17	2	-	25	17	-	3	18
Μεσσηνίας.....	18	3	4	21	7	2	3	9
Ιόνιοι Νήσοι.....	20	2	3	26	13	3	0	14
Ζακύνθου.....	8	1	3	6	5	1	-	5
Κερκύρας.....	6	-	-	9	4	1	-	3
Κεφαλληνίας.....	6	1	-	11	4	1	-	6
Λευκάδος.....	-	-	-	-	-	-	-	-
Ήπειρος.....	16	2	4	21	20	11	6	20
Άρτης.....	1	1	-	-	1	1	-	-
Θεσπρωτίας.....	5	-	1	4	2	1	-	2
Ιωαννίνων.....	7	-	-	14	11	5	4	13
Πρεβέζης.....	3	1	3	3	6	4	2	5
Θεσσαλία.....	22	4	5	26	56	8	11	75
Καρδίσης.....	5	-	2	6	12	3	-	16
Λαρίσης.....	10	3	3	8	20	3	4	27
Μαγνησίας.....	1	1	-	-	6	-	-	11
Τρικάλων.....	6	-	-	12	18	2	7	21
Μακεδονία.....	174	13	26	231	176	17	25	211
Γρεβενών.....	1	-	-	4	1	-	-	2
Δράμας.....	11	1	-	14	8	1	1	13
Ημαθίας.....	7	3	3	12	8	2	1	11
Θεσσαλονίκης.....	93	4	10	107	105	8	14	116

Καβάλας.....	14	1	2	16	16	3	5	15
Καστορίας.....	3	2	3	3	1	-	1	-
Κιλκίς.....	13	-	3	28	6	2	1	5
Κοζάνης.....	4	-	2	7	7	-	1	12
Πέλλης.....	6	-	-	12	5	-	-	8
Πιερίας.....	6	-	-	6	8	1	1	10
Σερρών.....	5	1	1	4	3	-	-	9
Φλωρίνης.....	3	-	-	7	-	-	-	-
Χαλκιδικής.....	8	1	2	11	8	-	-	10
Θράκη.....	16	4	10	13	24	8	2	26
Έβρου.....	4	1	1	5	6	3	-	5
Ξάνθης.....	7	-	8	4	10	2	-	14
Ροδόπης.....	5	3	1	4	8	3	2	7
Νήσοι Αιγαίου.....	46	6	14	49	24	2	4	30
Δωδεκανήσου.....	15	2	6	12	6	2	1	3
Κυκλάδων.....	7	2	3	6	6	-	2	10
Λέσβου.....	16	2	4	20	6	-	1	5
Σάμου.....	1	-	-	1	2	-	-	2
Χίου.....	7	-	1	10	4	-	-	10
Κρήτη.....	33	8	13	25	23	4	9	25
Ηρακλείου.....	16	4	7	10	13	3	5	14
Λασιθίου.....	1	-	1	-	1	-	1	-
Ρεθύμνης.....	5	-	2	7	2	-	-	2
Χανίων.....	11	4	3	8	7	1	3	9

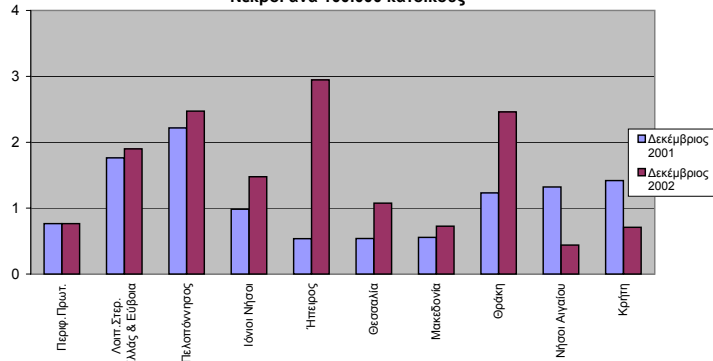
Πίνακας 1. Συνέχεια

Γεωγραφικό διαμέρισμα και νομός	Πληθυσμός	Δεκέμβριος 2001		Δεκέμβριος 2002		Δεκέμβριος 2001		Δεκέμβριος 2002		Δεκέμβριος 2001		Δεκέμβριος 2002		Δεκέμβριος 2001		Δεκέμβριος 2002	
		Ατυχήματα	Ατυχήματα ανά 100.000 κατοίκους	Ατυχήματα	Ατυχήματα ανά 100.000 κατοίκους	Νεκροί	Νεκροί ανά 100.000 κατοίκους	Νεκροί	Νεκροί ανά 100.000 κατοίκους	Βαριά τραυματίες	Βαριά τραυματίες ανά 100.000 κατοίκους	Βαριά τραυματίες	Βαριά τραυματίες ανά 100.000 κατοίκους	Ελαφρά τραυματίες	Ελαφρά τραυματίες ανά 100.000 κατοίκους	Ελαφρά τραυματίες	Ελαφρά τραυματίες ανά 100.000 κατοίκους
Σύνολο Ελλάδος	10.521.669	1.348	13	1.194	11	113	1	132	1	202	2	173	2	1.564	15	1.381	13
Περιφ.Πρωτ.	2.873.317	691	24	563	20	22	1	22	1	45	2	45	2	775	27	627	22
Λοιπ.Στερ. Ελλάς & Εύβοια	1.473.659	187	13	164	11	26	2	28	2	46	3	42	3	231	16	188	13
Πελοπόννησος	1.172.588	143	12	131	11	26	2	29	2	36	3	29	2	167	14	165	14
Ιόνιοι Νήσοι	203.142	20	10	13	6	2	1	3	1	3	1	0	0	26	13	14	7
Ήπειρος	373.420	16	4	20	5	2	1	11	3	4	1	6	2	21	6	20	5
Θεσσαλία	742.947	22	3	56	8	4	1	8	1	5	1	11	1	26	3	75	10
Μακεδονία	2.339.425	174	7	176	8	13	1	17	1	26	1	25	1	231	10	211	9
Θράκη	325.162	16	5	24	7	4	1	8	2	10	3	2	1	13	4	26	8
Νήσοι Αιγαίου	454.345	46	10	24	5	6	1	2	0	14	3	4	1	49	11	30	7
Κρήτη	563.664	33	6	23	4	8	1	4	1	13	2	9	2	25	4	25	4

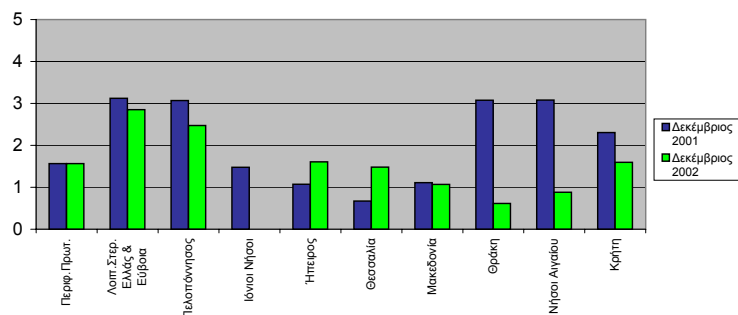
Ατυχήματα ανά 100.000 κατοίκους



Νεκροί ανά 100.000 κατοίκους



Βαριά τραυματίες ανά 100.000 κατοίκους



Ελαφρά τραυματίες ανά 100.000 κατοίκους

