

Αθήνα, 31-1-2003

ΔΕΛΤΙΟ ΤΥΠΟΥ

ΟΔΙΚΑ ΤΡΟΧΑΙΑ ΑΤΥΧΗΜΑΤΑ ΝΟΕΜΒΡΙΟΣ 2002 (Προσωρινά στοιχεία)

Από τη Γενική Γραμματεία Εθνικής Στατιστικής Υπηρεσίας της Ελλάδος ανακοινώνονται τα εξής:

1.- Κατά το μήνα **Νοέμβριο 2002**, τα οδικά τροχαία ατυχήματα, που συνέβησαν σε ολόκληρη τη Χώρα και προκάλεσαν το θάνατο ή τον τραυματισμό ατόμων, ανήλθαν σε **1.329**. Στα ατυχήματα αυτά, **119** άτομα έχασαν τη ζωή τους, **211** τραυματίστηκαν βαριά και **1.464** ελαφρά.

2.- Κατά το μήνα **Νοέμβριο** του έτους **2001**, τα ατυχήματα ανήλθαν σε **1.428**, με **142** νεκρούς, **204** βαριά τραυματίες και **1.615** ελαφρά. Από την σύγκριση των στοιχείων αυτών προκύπτει, ότι το μήνα **Νοέμβριο 2002**, υπήρξε μείωση των ατυχημάτων κατά **6,9%**, μείωση των νεκρών κατά **16,2%**, αύξηση των βαριά τραυματιών κατά **3,4%** και μείωση των ελαφρά τραυματιών κατά **9,3%**.

3.- Κατά την περίοδο **Ιανουαρίου-Νοεμβρίου** των τριών τελευταίων ετών, τα οδικά τροχαία ατυχήματα, καθώς και οι θάνατοι και οι τραυματισμοί ατόμων σε αυτά, ήταν:

Χρονική Περίοδος	Ατυχήματα	Θάνατοι	Τραυματισμοί		
			Σύνολο	Βαριά	Ελαφρά
Ιαν. - Νοέμβριος 2002	15.658	1.522	20.778	2.411	18.367
Ιαν. - Νοέμβριος 2001	18.362	1.782	24.115	3.011	21.104
Ιαν. - Νοέμβριος 2000	21.341	1.929	28.436	3.928	24.508

Η μεταβολή σε ποσοστά των στοιχείων αυτών είναι η εξής:

%

Χρονική Περίοδος	Ατυχήματα	Θάνατοι	Τραυματισμοί		
			Σύνολο	Βαριά	Ελαφρά
2002/2001	-14,73	-14,59	-13,84	-19,93	-12,97
2001/2000	-13,96	-7,62	-15,20	-23,35	-13,89

4.- Αναλυτικότερα, τα οδικά τροχαία ατυχήματα και τα παθόντα σε αυτά άτομα, κατά τους μήνες **Νοέμβριο 2001** και **Νοέμβριο 2002**, κατανέμονται κατά γεωγραφικό διαμέρισμα και νομό, ως κατωτέρω:

Πίνακας 1

Γεωγραφικό διαμέρισμα και νομός	Νοέμβριος 2001				Νοέμβριος 2002			
	Ατυχήματα	Νεκροί	Τραυματίες		Ατυχήματα	Νεκροί	Τραυματίες	
			Βαριά	Ελαφρά			Βαριά	Ελαφρά
Σύνολο Ελλάδος.....	1.428	142	204	1.615	1.329	119	211	1.464
Περιφέρεια Πρωτευούσης.....	710	21	38	791	629	21	41	704
Λοιπή Στερεά Ελλάς και Εύβοια.....	208	31	30	248	178	27	53	184
Αιτωλίας & Ακαρνανίας.....	32	6	5	34	35	9	11	32
Αττικής (Υπόλοιπο).....	96	10	15	110	85	10	16	98
Βοιωτίας.....	18	5	1	30	17	4	8	18
Ευβοίας.....	21	2	3	23	19	-	7	19
Ευρυτανίας.....	3	-	-	8	-	-	-	-
Φθιώτιδος.....	26	8	4	26	18	3	10	15
Φωκίδος.....	12	-	2	17	4	1	1	2
Πελοπόννησος.....	110	17	31	121	118	19	21	138
Αργολίδος.....	11	2	3	10	17	6	3	11
Αρκαδίας.....	18	1	1	28	13	2	-	17
Αχαΐας.....	22	1	6	24	28	4	1	39
Ηλείας.....	13	6	6	10	12	-	5	14
Κορινθίας.....	22	5	6	28	16	4	6	17
Λακωνίας.....	12	1	7	6	13	2	-	16
Μεσσηνίας.....	12	1	2	15	19	1	6	24
Ιόνιοι Νήσοι.....	14	3	2	11	15	1	2	22
Ζακύνθου.....	4	1	-	5	3	-	-	3
Κερκύρας.....	7	2	2	3	5	-	-	10
Κεφαλληνίας.....	3	-	-	3	4	1	1	6
Λευκάδος.....	-	-	-	-	3	-	1	3
Ήπειρος.....	20	9	12	12	10	5	1	12
Άρτης.....	5	2	3	2	1	1	-	-
Θεσπρωτίας.....	6	6	1	2	2	-	-	2
Ιωαννίνων.....	7	1	6	8	7	4	1	10
Πρεβέζης.....	2	-	2	-	-	-	-	-
Θεσσαλία.....	49	9	16	52	46	9	15	40
Καρδίτσης.....	5	1	-	4	8	1	-	10
Λαρίσης.....	24	4	3	31	16	2	8	17
Μαγνησίας.....	11	2	8	7	7	2	3	2
Τρικάλων.....	9	2	5	10	15	4	4	11

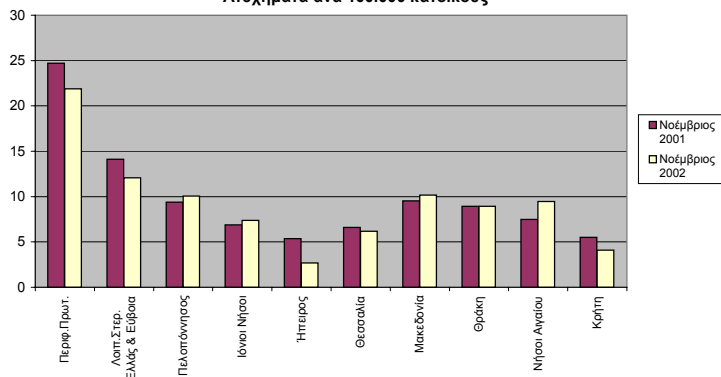
Πίνακας 1. Συνέχεια

Γεωγραφικό διαμέρισμα και νομός	Νοέμβριος 2001				Νοέμβριος 2002			
	Ατυχήματα	Νεκροί	Τραυματίες		Ατυχήματα	Νεκροί	Τραυματίες	
			Βαριά	Ελαφρά			Βαριά	Ελαφρά
Μακεδονία.....	223	31	43	291	238	28	53	262
Γρεβενών.....	1	1	-	1	2	-	-	2
Δράμας.....	21	4	2	20	12	2	3	12
Ημαθίας.....	4	2	1	4	14	-	5	14
Θεσσαλονίκης.....	110	9	17	143	141	9	24	162
Καβάλας.....	24	3	8	24	18	5	10	17
Καστορίας.....	2	-	1	2	-	-	-	-
Κιλκίς.....	3	-	-	8	6	3	2	4
Κοζάνης.....	10	2	3	19	5	-	2	5
Πέλλης.....	5	1	-	6	2	-	-	2
Πιερίας.....	16	6	5	22	9	1	2	10
Σερρών.....	14	1	3	21	18	6	4	18
Φλωρίνης.....	4	1	-	8	2	-	-	5
Χαλκιδικής.....	9	1	3	13	9	2	1	11
Θράκη.....	29	10	13	28	29	3	8	26
Έβρου.....	8	1	3	6	8	2	1	10
Ξάνθης.....	16	6	10	17	14	-	4	13
Ροδόπης.....	5	3	-	5	7	1	3	3
Νήσοι Αιγαίου.....	34	3	10	31	43	2	10	51
Δωδεκανήσου.....	10	2	6	6	12	2	4	11
Κυκλάδων.....	10	1	3	10	10	-	2	10
Λέσβου.....	9	-	-	11	10	-	2	18
Σάμου.....	2	-	-	2	2	-	-	2
Χίου.....	3	-	1	2	9	-	2	10
Κρήτη.....	31	8	9	30	23	4	7	25
Ηρακλείου.....	10	4	4	15	10	2	6	6
Λασιθίου.....	5	-	1	4	5	1	-	11
Ρεθύμνης.....	3	-	1	2	4	-	-	6
Χανίων.....	13	4	3	9	4	1	1	2

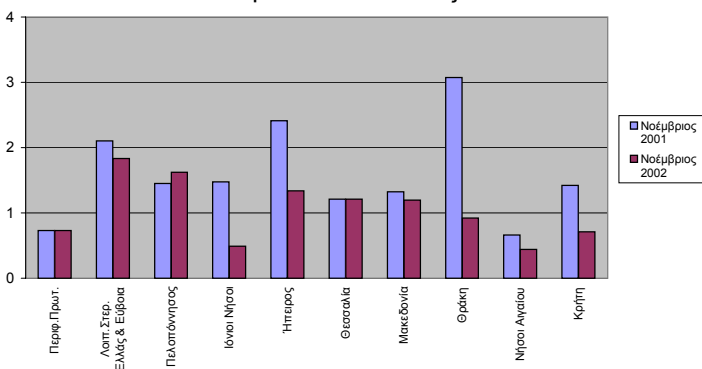
Πίνακας 1. Συνέχεια

Γεωγραφικό διαμέρισμα και νομός	Πληθυσμός	Νοέμβριος 2001		Νοέμβριος 2002		Νοέμβριος 2001		Νοέμβριος 2002		Νοέμβριος 2001		Νοέμβριος 2002		Νοέμβριος 2001		Νοέμβριος 2002	
		Ατυχήματα	Ατυχήματα ανά 100.000 κατοίκους	Ατυχήματα	Ατυχήματα ανά 100.000 κατοίκους	Νεκροί	Νεκροί ανά 100.000 κατοίκους	Νεκροί	Νεκροί ανά 100.000 κατοίκους	Βαριά τραυματίες	Βαριά τραυματίες ανά 100.000 κατοίκους	Βαριά τραυματίες	Βαριά τραυματίες ανά 100.000 κατοίκους	Ελαφρά τραυματίες	Ελαφρά τραυματίες ανά 100.000 κατοίκους	Ελαφρά τραυματίες	Ελαφρά τραυματίες ανά 100.000 κατοίκους
Σύνολο Ελλάδος	10.521.669	1.428	14	1.329	13	142	1	119	1	204	2	211	2	1.615	15	1.464	14
Περιφ.Πρωτ.	2.873.317	710	25	629	22	21	1	21	1	38	1	41	1	791	28	704	25
Λοιπ.Στερ. Ελλάς & Εύβοια	1.473.659	208	14	178	12	31	2	27	2	30	2	53	4	248	17	184	12
Πελοπόννησος	1.172.588	110	9	118	10	17	1	19	2	31	3	21	2	121	10	138	12
Ιόνιοι Νήσοι	203.142	14	7	15	7	3	1	1	0	2	1	2	1	11	5	22	11
Ήπειρος	373.420	20	5	10	3	9	2	5	1	12	3	1	0	12	3	12	3
Θεσσαλία	742.947	49	7	46	6	9	1	9	1	16	2	15	2	52	7	40	5
Μακεδονία	2.339.425	223	10	238	10	31	1	28	1	43	2	53	2	291	12	262	11
Θράκη	325.162	29	9	29	9	10	3	3	1	13	4	8	2	28	9	26	8
Νήσοι Αιγαίου	454.345	34	7	43	9	3	1	2	0	10	2	10	2	31	7	51	11
Κρήτη	563.664	31	5	23	4	8	1	4	1	9	2	7	1	30	5	25	4

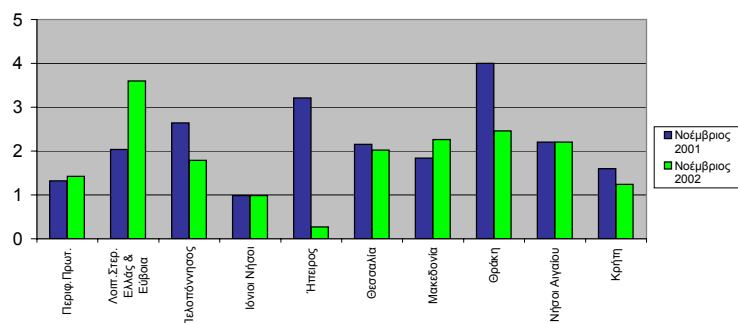
Ατυχήματα ανά 100.000 κατοίκους



Νεκροί ανά 100.000 κατοίκους



Βαριά τραυματίες ανά 100.000 κατοίκους



Ελαφρά τραυματίες ανά 100.000 κατοίκους

