



Αθήνα, 30/12/2002

## ΔΕΛΤΙΟ ΤΥΠΟΥ

### ΟΔΙΚΑ ΤΡΟΧΑΙΑ ΑΤΥΧΗΜΑΤΑ

**ΟΚΤΩΒΡΙΟΣ 2002**  
(Προσωρινά στοιχεία)

Η Δ/ση Κοινωνικών Στατιστικών της Γενικής Γραμματείας της Εθνικής Στατιστικής Υπηρεσίας της Ελλάδος ανακοινώνει τα εξής:

Κατά το μήνα **Οκτώβριο 2002**, τα οδικά τροχαία ατυχήματα, που συνέβησαν σε ολόκληρη τη Χώρα και προκάλεσαν το θάνατο ή τον τραυματισμό ατόμων, ανήλθαν σε **1.491**. Στα ατυχήματα αυτά, **140** άτομα έχασαν τη ζωή τους, **199** τραυματίστηκαν βαριά και **1.731** ελαφρά.

Κατά το μήνα **Οκτώβριο** του έτους **2001**, τα ατυχήματα ανήλθαν σε **1.759**, με **166** νεκρούς, **259** βαριά τραυματίες και **1.994** ελαφρά. Από την σύγκριση των στοιχείων αυτών προκύπτει, ότι το μήνα **Οκτώβριο 2002**, υπήρξε μείωση των ατυχημάτων κατά **15,2%**, μείωση των νεκρών κατά **15,7%**, μείωση των βαριά τραυματιών κατά **23,2%** και μείωση των ελαφρά τραυματιών κατά **13,2%**.

Κατά την περίοδο **Ιανουαρίου-Οκτωβρίου** των τριών τελευταίων ετών, τα οδικά τροχαία ατυχήματα, καθώς και οι θάνατοι και οι τραυματισμοί ατόμων σε αυτά, ήταν:

Χρονική Περίοδος	Ατυχήματα	Θάνατοι	Τραυματισμοί		
			Σύνολο	Βαριά	Ελαφρά
Ιαν. – Οκτώβριος 2002	14.329	1.403	19.103	2.200	16.903
Ιαν. – Οκτώβριος 2001	16.934	1.640	22.296	2.807	19.489
Ιαν. – Οκτώβριος 2000	19.572	1.755	26.225	3.655	22.570

Η μεταβολή σε ποσοστά των στοιχείων αυτών είναι η εξής:

Χρονική Περίοδος	Ατυχήματα	Θάνατοι	Τραυματισμοί		
			Σύνολο	Βαριά	Ελαφρά
<b>2002/2001</b>	-15,38	-14,45	-14,32	-21,62	-13,27
<b>2001/2000</b>	-13,48	-6,55	-14,98	-23,20	-13,65

Αναλυτικότερα, τα οδικά τροχαία ατυχήματα και τα παθόντα σε αυτά άτομα, κατά τους μήνες **Οκτώβριο 2001** και **Οκτώβριο 2002**, κατανέμονται κατά γεωγραφικό διαμέρισμα και νομό, ως κατωτέρω:

<http://www.statistics.gr>

Πίνακας 1

Γεωγραφικό διαμέρισμα και νομός	Οκτώβριος 2001				Οκτώβριος 2002			
	Ατυχήματα	Νεκροί	Τραυματίες		Ατυχήματα	Νεκροί	Τραυματίες	
			Βαριά	Ελαφρά			Βαριά	Ελαφρά
<b>Σύνολο Ελλάδος.....</b>	<b>1.759</b>	<b>166</b>	<b>259</b>	<b>1.994</b>	<b>1.491</b>	<b>140</b>	<b>199</b>	<b>1.731</b>
<b>Περιφέρεια Πρωτευούσης.....</b>	<b>882</b>	<b>30</b>	<b>55</b>	<b>994</b>	<b>721</b>	<b>19</b>	<b>48</b>	<b>834</b>
<b>Λοιπή Στερεά Ελλάς και Εύβοια.....</b>	<b>233</b>	<b>31</b>	<b>47</b>	<b>283</b>	<b>195</b>	<b>34</b>	<b>39</b>	<b>239</b>
Αιτωλίας & Ακαρνανίας.....	38	4	5	48	29	4	6	46
Αττικής (Υπόλοιπο).....	119	15	21	138	97	9	18	116
Βοιωτίας.....	15	1	2	23	17	7	2	18
Ευβοίας.....	26	7	10	28	19	5	4	21
Ευρυτανίας.....	-	-	-	-	-	-	-	-
Φθιώτιδος.....	34	4	9	45	26	7	8	32
Φωκίδος.....	1	-	-	1	7	2	1	6
<b>Πελοπόννησος.....</b>	<b>142</b>	<b>20</b>	<b>36</b>	<b>151</b>	<b>134</b>	<b>23</b>	<b>21</b>	<b>163</b>
Αργολίδος.....	14	1	3	13	14	4	2	13
Αρκαδίας.....	22	2	6	32	22	2	1	30
Αχαΐας.....	36	8	8	38	39	5	8	53
Ηλείας.....	16	3	1	18	14	1	3	16
Κορινθίας.....	21	4	9	16	24	8	6	19
Λακωνίας.....	18	1	6	19	9	2	1	13
Μεσσηνίας.....	15	1	3	15	12	1	-	19
<b>Ιόνιοι Νήσοι.....</b>	<b>22</b>	<b>4</b>	<b>5</b>	<b>22</b>	<b>26</b>	<b>9</b>	<b>2</b>	<b>27</b>
Ζακύνθου.....	7	1	4	7	7	3	1	4
Κερκύρας.....	8	2	-	7	15	6	-	18
Κεφαλληνίας.....	3	-	-	5	2	-	-	3
Λευκάδος.....	4	1	1	3	2	-	1	2
<b>Ήπειρος.....</b>	<b>16</b>	<b>4</b>	<b>6</b>	<b>20</b>	<b>26</b>	<b>6</b>	<b>15</b>	<b>18</b>
Άρτης.....	3	-	2	5	5	-	2	3
Θεσπρωτίας.....	2	-	1	3	2	-	1	2
Ιωαννίνων.....	9	3	2	10	14	5	9	11
Πρεβέζης.....	2	1	1	2	5	1	3	2
<b>Θεσσαλία.....</b>	<b>78</b>	<b>8</b>	<b>20</b>	<b>97</b>	<b>69</b>	<b>10</b>	<b>18</b>	<b>82</b>
Καρδίτσας.....	19	3	3	25	18	1	2	24
Λαρίσης.....	26	2	7	31	26	7	9	30
Μαγνησίας.....	15	1	1	23	12	2	3	9
Τρικάλων.....	18	2	9	18	13	-	4	19

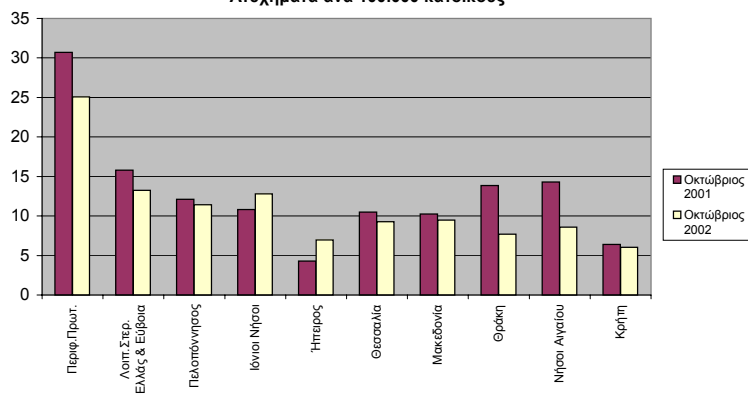
Πίνακας 1. Συνέχεια

Γεωγραφικό διαμέρισμα και νομός	Οκτώβριος 2001				Οκτώβριος 2002			
	Ατυχήματα	Νεκροί	Τραυματίες		Ατυχήματα	Νεκροί	Τραυματίες	
			Βαριά	Ελαφρά			Βαριά	Ελαφρά
<b>Μακεδονία.....</b>	<b>240</b>	<b>51</b>	<b>48</b>	<b>281</b>	<b>222</b>	<b>20</b>	<b>33</b>	<b>260</b>
Γρεβενών.....	3	2	1	2	1	-	-	1
Δράμας.....	20	2	5	25	12	-	-	17
Ημαθίας.....	12	5	2	13	11	2	2	13
Θεσσαλονίκης.....	90	19	11	109	131	8	17	141
Καβάλας.....	29	7	10	32	18	3	4	22
Καστορίας.....	3	-	-	3	1	-	-	1
Κιλκίς.....	9	1	2	11	5	1	3	7
Κοζάνης.....	13	4	7	7	13	3	2	21
Πέλλης.....	13	1	3	22	8	-	-	9
Πιερίας.....	9	3	2	8	3	-	-	4
Σερρών.....	21	6	5	20	8	-	-	11
Φλωρίνης.....	6	-	-	14	-	-	-	-
Χαλκιδικής.....	12	1	-	15	11	3	5	13
<b>Θράκη.....</b>	<b>45</b>	<b>6</b>	<b>18</b>	<b>49</b>	<b>25</b>	<b>2</b>	<b>9</b>	<b>27</b>
Έβρου.....	18	4	9	21	8	2	2	9
Ξάνθης.....	21	1	6	23	13	-	6	15
Ροδόπης.....	6	1	3	5	4	-	1	3
<b>Νήσοι Αιγαίου.....</b>	<b>65</b>	<b>9</b>	<b>14</b>	<b>62</b>	<b>39</b>	<b>7</b>	<b>6</b>	<b>40</b>
Δωδεκανήσου.....	21	4	1	19	11	2	3	10
Κυκλάδων.....	11	2	8	4	8	2	3	9
Λέσβου.....	14	1	2	15	13	2	-	14
Σάμου.....	8	-	2	8	-	-	-	-
Χίου.....	11	2	1	16	7	1	-	7
<b>Κρήτη.....</b>	<b>36</b>	<b>3</b>	<b>10</b>	<b>35</b>	<b>34</b>	<b>10</b>	<b>8</b>	<b>41</b>
Ηρακλείου.....	18	-	6	16	13	3	3	14
Λασιθίου.....	6	1	1	9	3	-	-	4
Ρεθύμνης.....	7	2	3	4	11	3	4	19
Χανίων.....	5	-	-	6	7	4	1	4

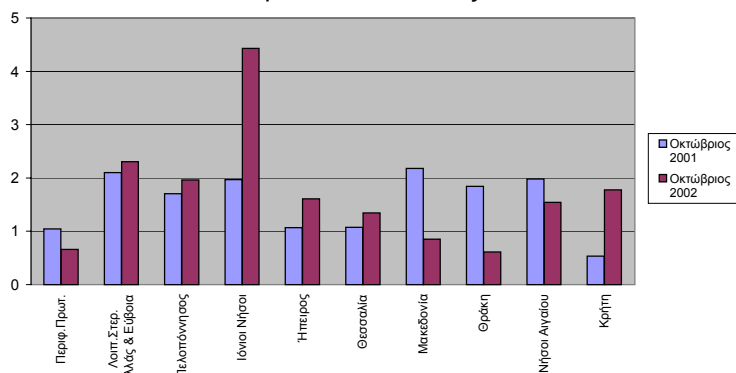
Πίνακας 1. Συνέχεια

Γεωγραφικό διαμέρισμα και νομός	Πληθυσμός	Οκτώβριος 2001		Οκτώβριος 2002		Οκτώβριος 2001		Οκτώβριος 2002		Οκτώβριος 2001		Οκτώβριος 2002		Οκτώβριος 2001		Οκτώβριος 2002	
		Ατυχήματα	Ατυχήματα ανά 100.000 κατοίκους	Ατυχήματα	Ατυχήματα ανά 100.000 κατοίκους	Νεκροί	Νεκροί ανά 100.000 κατοίκους	Νεκροί	Νεκροί ανά 100.000 κατοίκους	Βαριά τραυματίες	Βαριά τραυματίες ανά 100.000 κατοίκους	Βαριά τραυματίες	Βαριά τραυματίες ανά 100.000 κατοίκους	Ελαφρά τραυματίες	Ελαφρά τραυματίες ανά 100.000 κατοίκους	Ελαφρά τραυματίες	Ελαφρά τραυματίες ανά 100.000 κατοίκους
Σύνολο Ελλάδος	10.521.669	1.759	17	1.491	14	166	2	140	1	259	2	199	2	1.994	19	1.731	16
Περιφ.Πρωτ.	2.873.317	882	31	721	25	30	1	19	1	55	2	48	2	994	35	834	29
Λοιπ.Στερ. Ελλάς & Εύβοια	1.473.659	233	16	195	13	31	2	34	2	47	3	39	3	283	19	239	16
Πελοπόννησος	1.172.588	142	12	134	11	20	2	23	2	36	3	21	2	151	13	163	14
Ιόνιοι Νήσοι	203.142	22	11	26	13	4	2	9	4	5	2	2	1	22	11	27	13
Ήπειρος	373.420	16	4	26	7	4	1	6	2	6	2	15	4	20	5	18	5
Θεσσαλία	742.947	78	10	69	9	8	1	10	1	20	3	18	2	97	13	82	11
Μακεδονία	2.339.425	240	10	222	9	51	2	20	1	48	2	33	1	281	12	260	11
Θράκη	325.162	45	14	25	8	6	2	2	1	18	6	9	3	49	15	27	8
Νήσοι Αιγαίου	454.345	65	14	39	9	9	2	7	2	14	3	6	1	62	14	40	9
Κρήτη	563.664	36	6	34	6	3	1	10	2	10	2	8	1	35	6	41	7

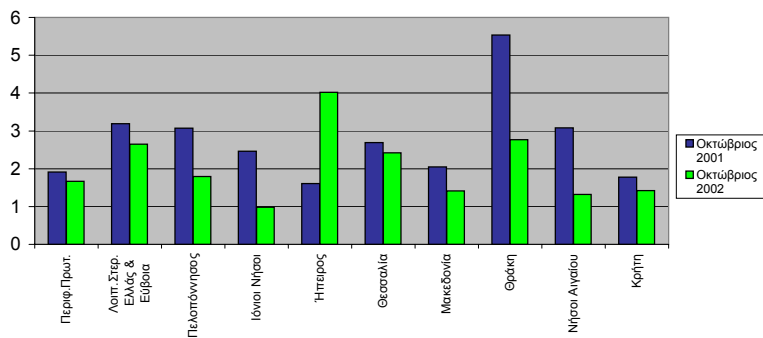
Ατυχήματα ανά 100.000 κατοίκους



Νεκροί ανά 100.000 κατοίκους



### Βαριά τραυματίες ανά 100.000 κατοίκους



### Ελαφρά τραυματίες ανά 100.000 κατοίκους

