

ΔΕΛΤΙΟ ΤΥΠΟΥ

ΟΔΙΚΑ ΤΡΟΧΑΙΑ ΑΤΥΧΗΜΑΤΑ ΑΥΓΟΥΣΤΟΣ 2002 (Προσωρινά στοιχεία)

Από τη Γενική Γραμματεία Εθνικής Στατιστικής Υπηρεσίας της Ελλάδος ανακοινώνονται τα εξής:

1.- Κατά το μήνα **Αύγουστο 2002**, τα οδικά τροχαία ατυχήματα, που συνέβησαν σε ολόκληρη τη Χώρα και προκάλεσαν το θάνατο ή τον τραυματισμό ατόμων, ανήλθαν σε **1.445**. Στα ατυχήματα αυτά, **166** άτομα έχασαν τη ζωή τους, **263** τραυματίστηκαν βαριά και **1.850** ελαφρά.

2.- Κατά το μήνα **Αύγουστο** του έτους **2001**, τα ατυχήματα ανήλθαν σε **1.728**, με **209** νεκρούς, **372** βαριά τραυματίες και **2.156** ελαφρά. Από την σύγκριση των στοιχείων αυτών προκύπτει, ότι το μήνα **Αύγουστο 2002**, υπήρξε μείωση των ατυχημάτων κατά **16,4%**, μείωση των νεκρών κατά **20,6%**, μείωση των βαριά τραυματιών κατά **29,3%** και μείωση των ελαφρά τραυματιών κατά **14,2%**.

3.- Κατά την περίοδο **Ιανουαρίου-Αυγούστου** των τριών τελευταίων ετών, τα οδικά τροχαία ατυχήματα, καθώς και οι θάνατοι και οι τραυματισμοί ατόμων σε αυτά, ήταν:

Χρονική Περίοδος	Ατυχήματα	Θάνατοι	Τραυματισμοί		
			Σύνολο	Βαριά	Ελαφρά
Ιαν. – Αύγουστος 2002	11.437	1.124	15.360	1.805	13.555
Ιαν. – Αύγουστος 2001	13.482	1.285	17.840	2.252	15.588
Ιαν. – Αύγουστος 2000	15.774	1.403	21.036	3.002	18.034

Η μεταβολή σε ποσοστά των στοιχείων αυτών είναι η εξής:

%

Χρονική Περίοδος	Ατυχήματα	Θάνατοι	Τραυματισμοί		
			Σύνολο	Βαριά	Ελαφρά
2002/2001	-15,17	-12,53	-13,90	-19,85	-13,04
2001/2000	-14,53	-8,41	-15,19	-24,98	-13,56

4.- Αναλυτικότερα, τα οδικά τροχαία ατυχήματα και τα παθόντα σε αυτά άτομα, κατά τους μήνες **Αύγουστο 2001** και **Αύγουστο 2002**, κατανέμονται κατά γεωγραφικό διαμέρισμα και νομό, ως κατωτέρω:

Πίνακας 1

Γεωγραφικό διαμέρισμα και νομός	Αύγουστος 2001				Αύγουστος 2002			
	Ατυχήματα	Νεκροί	Τραυματίες		Ατυχήματα	Νεκροί	Τραυματίες	
			Βαριά	Ελαφρά			Βαριά	Ελαφρά
Σύνολο Ελλάδος.....	1.728	209	372	2.156	1.445	166	263	1.850
Περιφέρεια Πρωτευούσης.....	586	31	61	709	517	22	45	664
Λοιπή Στερεά Ελλάς και Εύβοια.....	237	46	61	305	184	44	50	222
Αιτωλίας & Ακαρνανίας.....	51	4	7	70	42	15	17	40
Αττικής (Υπόλοιπο).....	80	15	24	99	70	11	17	92
Βοιωτίας.....	20	5	2	30	21	3	2	22
Ευβοίας.....	39	12	12	46	20	5	2	29
Ευρυτανίας.....	6	-	1	7	3	-	-	5
Φθιώτιδος.....	32	7	12	42	22	9	5	28
Φωκίδος.....	9	3	3	11	6	1	7	6
Πελοπόννησος.....	197	22	45	264	188	13	41	262
Αργολίδος.....	18	3	5	22	18	1	2	23
Αρκαδίας.....	17	2	2	25	22	-	2	42
Αχαΐας.....	32	5	12	31	37	4	10	49
Ηλείας.....	37	5	7	47	29	-	7	44
Κορινθίας.....	37	3	10	55	37	5	13	44
Λακωνίας.....	28	2	7	41	23	-	3	34
Μεσσηνίας.....	28	2	2	43	22	3	4	26
Ιόνιοι Νήσοι.....	52	7	8	57	37	4	4	53
Ζακύνθου.....	10	3	1	10	5	1	1	6
Κερκύρας.....	18	1	4	20	18	3	2	29
Κεφαλληνίας.....	15	1	1	19	9	-	-	12
Λευκάδος.....	9	2	2	8	5	-	1	6
Ήπειρος.....	39	14	13	73	32	10	8	46
Άρτης.....	4	1	-	6	4	2	1	9
Θεσπρωτίας.....	8	1	4	10	6	1	1	5
Ιωαννίνων.....	17	1	7	46	16	6	6	25
Πρεβέζης.....	10	11	2	11	6	1	-	7
Θεσσαλία.....	89	13	28	97	53	12	9	56
Καρδίτσης.....	15	3	3	22	9	1	2	7
Λαρίσης.....	36	4	12	35	21	5	3	28
Μαγνησίας.....	16	-	4	18	8	3	1	6
Τρικάλων.....	22	6	9	22	15	3	3	15

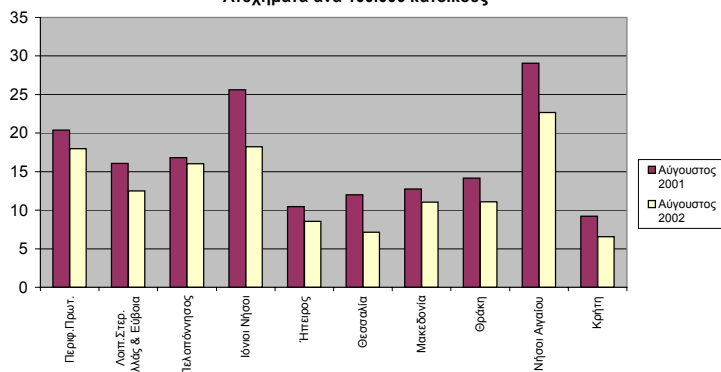
Πίνακας 1. Συνέχεια

Γεωγραφικό διαμέρισμα και νομός	Αύγουστος 2001				Αύγουστος 2002			
	Ατυχήματα	Νεκροί	Τραυματίες		Ατυχήματα	Νεκροί	Τραυματίες	
			Βαριά	Ελαφρά			Βαριά	Ελαφρά
Μακεδονία.....	298	45	69	413	258	38	43	336
Γρεβενών.....	2	1	-	1	7	1	-	10
Δράμας.....	18	1	3	26	12	1	3	13
Ημαθίας.....	19	4	7	21	13	-	-	22
Θεσσαλονίκης.....	79	9	19	114	93	7	16	114
Καβάλας.....	30	4	5	44	35	6	7	59
Καστορίας.....	3	1	1	1	4	1	1	4
Κιλκίς.....	25	2	5	36	5	2	1	3
Κοζάνης.....	11	3	8	16	8	1	2	10
Πέλλης.....	19	5	2	23	13	3	-	19
Πιερίας.....	28	3	6	41	13	4	3	17
Σερρών.....	26	4	6	34	23	3	1	35
Φλωρίνης.....	7	2	-	5	7	4	3	5
Χαλκιδικής.....	31	6	7	51	25	5	6	25
Θράκη.....	46	7	28	54	36	4	22	42
Έβρου.....	22	6	11	23	9	-	3	15
Ξάνθης.....	18	1	10	27	17	2	10	16
Ροδόπης.....	6	-	7	4	10	2	9	11
Νήσοι Αιγαίου.....	132	12	43	122	103	11	31	114
Δωδεκανήσου.....	47	5	19	40	34	8	10	34
Κυκλάδων.....	28	4	16	21	34	2	11	35
Λέσβου.....	26	3	2	28	19	-	1	26
Σάμου.....	11	-	4	10	7	-	8	5
Χίου.....	20	-	2	23	9	1	1	14
Κρήτη.....	52	12	16	62	37	8	10	55
Ηρακλείου.....	15	5	7	16	11	1	3	18
Λασιθίου.....	8	2	3	5	9	3	5	19
Ρεθύμνης.....	8	1	3	14	5	1	1	6
Χανίων.....	21	4	3	27	12	3	1	12

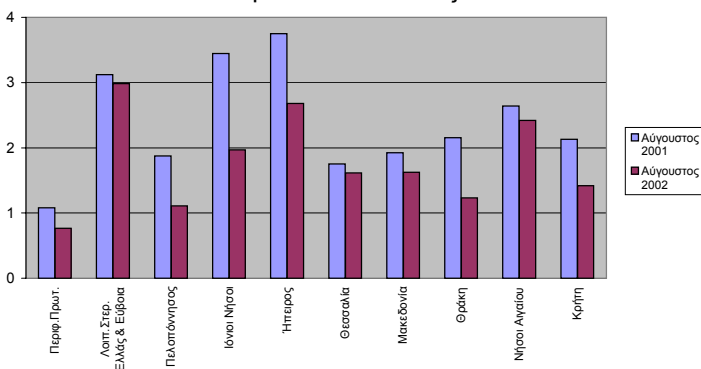
Πίνακας 1. Συνέχεια

Γεωγραφικό διαμέρισμα και νομός	Πληθυσμός	Αύγουστος 2001		Αύγουστος 2002		Αύγουστος 2001		Αύγουστος 2002		Αύγουστος 2001		Αύγουστος 2002		Αύγουστος 2001		Αύγουστος 2002	
		Ατυχήματα	Ατυχήματα ανά 100.000 κατοίκους	Ατυχήματα	Ατυχήματα ανά 100.000 κατοίκους	Νεκροί	Νεκροί ανά 100.000 κατοίκους	Νεκροί	Νεκροί ανά 100.000 κατοίκους	Βαριά τραυματίες	Βαριά τραυματίες ανά 100.000 κατοίκους	Βαριά τραυματίες	Βαριά τραυματίες ανά 100.000 κατοίκους	Ελαφρά τραυματίες	Ελαφρά τραυματίες ανά 100.000 κατοίκους	Ελαφρά τραυματίες	Ελαφρά τραυματίες ανά 100.000 κατοίκους
Σύνολο Ελλάδος	10.521.669	1.728	16	1.445	14	209	2	166	2	372	4	263	2	2.156	20	1.850	18
Περιφ.Πρωτ.	2.873.317	586	20	517	18	31	1	22	1	61	2	45	2	709	25	664	23
Λοιπ.Στερ. Ελλάς & Εύβοια	1.473.659	237	16	184	12	46	3	44	3	61	4	50	3	305	21	222	15
Πελοπόννησος	1.172.588	197	17	188	16	22	2	13	1	45	4	41	3	264	23	262	22
Ιόνιοι Νήσοι	203.142	52	26	37	18	7	3	4	2	8	4	4	2	57	28	53	26
Ήπειρος	373.420	39	10	32	9	14	4	10	3	13	3	8	2	73	20	46	12
Θεσσαλία	742.947	89	12	53	7	13	2	12	2	28	4	9	1	97	13	56	8
Μακεδονία	2.339.425	298	13	258	11	45	2	38	2	69	3	43	2	413	18	336	14
Θράκη	325.162	46	14	36	11	7	2	4	1	28	9	22	7	54	17	42	13
Νήσοι Αιγαίου	454.345	132	29	103	23	12	3	11	2	43	9	31	7	122	27	114	25
Κρήτη	563.664	52	9	37	7	12	2	8	1	16	3	10	2	62	11	55	10

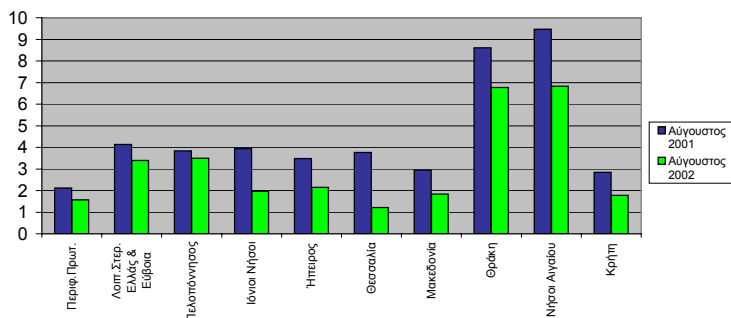
Ατυχήματα ανά 100.000 κατοίκους



Νεκροί ανά 100.000 κατοίκους



Βαριά τραυματίες ανά 100.000 κατοίκους



Ελαφρά τραυματίες ανά 100.000 κατοίκους

