



Δ Ε Λ Τ Ι Ο Τ Υ Π Ο Υ

ΚΙΝΗΣΗ ΜΟΥΣΕΙΩΝ ΚΑΙ ΑΡΧΑΙΟΛΟΓΙΚΩΝ ΧΩΡΩΝ ΔΕΚΕΜΒΡΙΟΣ 2013

Σύμφωνα με την Έρευνα Κίνησης Μουσείων και Αρχαιολογικών Χώρων ανακοινώνονται τα ακόλουθα:

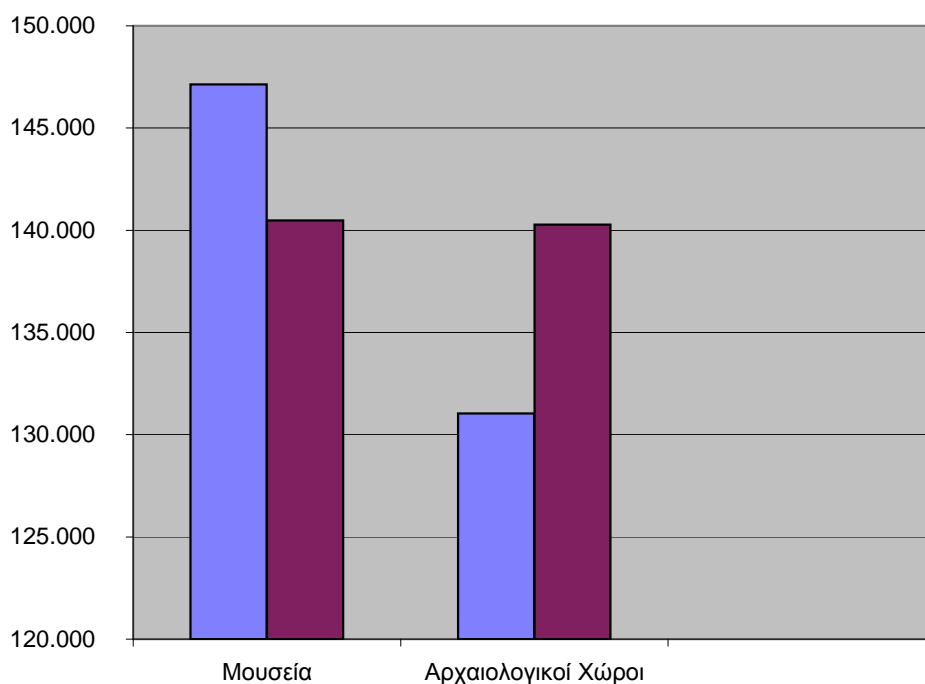
Κατά το μήνα Δεκέμβριο 2013, παρουσιάστηκε μείωση των επισκεπτών των μουσείων κατά 4,5%, και αύξηση των εισπράξεων κατά 2,7%, σε σχέση με τον αντίστοιχο μήνα του 2012.

Στους αρχαιολογικούς χώρους, κατά το μήνα Δεκέμβριο 2013, εμφανίζεται αύξηση των επισκεπτών κατά 7%, καθώς και αύξηση των εισπράξεων σε ποσοστό 10%, σε σχέση με τον αντίστοιχο μήνα του 2012 (Πίνακας 1).

Κατά το δωδεκάμηνο Ιανουαρίου - Δεκεμβρίου του 2013, παρατηρείται αύξηση κατά 14% στους επισκέπτες των μουσείων και ομοίως αύξηση κατά 13,5% στις εισπράξεις, σε σχέση με την αντίστοιχη περίοδο του 2012.

Στους αρχαιολογικούς χώρους, κατά το δωδεκάμηνο Ιανουαρίου - Δεκεμβρίου 2013, παρατηρείται αύξηση των επισκεπτών κατά 22% και αντίστοιχη αύξηση των εισπράξεων κατά 16,5% , σε σχέση με την αντίστοιχη περίοδο του 2012 (Πίνακας 2).

Κίνηση Μουσείων και Αρχαιολογικών Χώρων Δεκέμβριος 2013



Πληροφορίες:

Δ/ση Κοινωνικών Στατιστικών

Τμήμα Στατιστικών Πολιτιστικού Τομέα και Αθλητισμού

Βασιλόπουλος Μάριος

Τηλ.: 2131352753

e-mail: vasm@statistics.gr

■ Δεκέμβριος 2012

■ Δεκέμβριος 2013

**ΠΙΝΑΚΑΣ 1: ΕΠΙΣΚΕΠΤΕΣ ΜΟΥΣΕΙΩΝ ΚΑΙ ΑΡΧΑΙΟΛΟΓΙΚΩΝ ΧΩΡΩΝ - ΕΙΣΠΡΑΞΕΙΣ
(ΔΕΚΕΜΒΡΙΟΣ 2012 & ΔΕΚΕΜΒΡΙΟΣ 2013)**

Μουσεία - Αρχαιολογικοί Χώροι	ΔΕΚΕΜΒΡΙΟΣ		Μεταβολή %
	2012	2013	2013/2012
	ΑΡΙΘΜΟΣ ΕΠΙΣΚΕΠΤΩΝ ⁽²⁾		
A. Μουσεία (σύνολο)	147.132	140.483	-4,5
Μουσείο Ακρόπολης	48.389	52.151	7,8
Εθνικό Αρχαιολογικό	20.431	22.266	9,0
Αρχαίας Ολυμπίας	1.936	1.951	0,8
Παλάτι Ιπποτών (Ρόδου)	1.022	360	-64,8
Ηρακλείου (Κρήτης)	1.663	1.569	-5,7
Ρόδου	253	166	-34,4
Δελφών	5.715	6.136	7,4
Λοιπών μουσείων	67.723	55.884	-17,5
B. Αρχαιολογικοί χώροι (σύνολο)	131.035	140.271	7,0
Επιδαύρου ⁽¹⁾	3.510	3.102	-11,6
Ακροπόλεως Μυκηνών και Θησαυρού Ατρέα	4.190	3.519	-16,0
Ακροπόλεως Αθηνών	35.451	32.344	-8,8
Σουνίου	4.203	4.691	11,6
Ακροπόλεως Λίνδου	490	309	-36,9
Καμείρου (Ρόδου)	80	93	16,3
Αρχαίας Ολυμπίας	6.391	6.688	4,6
Κνωσού (Κρήτης)	6.550	3.451	-47,3
Φαιστού (Κρήτης)	183	368	101,1
Αρχαίας Κορίνθου ⁽¹⁾	1.917	2.932	52,9
Μυστρά ⁽¹⁾	1.145	1.462	27,7
Δελφών	5.140	6.404	24,6
Λοιπών αρχαιολογικών χώρων	61.785	74.908	21,2
	ΑΡΙΘΜΟΣ ΕΠΙΣΚΕΠΤΩΝ ΕΛΕΥΘΕΡΗΣ ΕΙΣΟΔΟΥ		
Σύνολο	155.503	149.226	-4,0
A. Μουσεία (επισκέπτες με ελεύθερη είσοδο)	89.970	81.233	-9,7
B. Αρχαιολογικοί χώροι (επισκέπτες με ελεύθερη είσοδο)	65.533	67.993	3,8
	ΕΙΣΠΡΑΞΕΙΣ (σε ευρώ)		
Σύνολο	781.925,00	840.734,00	7,5
A. Μουσεία	263.785,00	270.969,00	2,7
B. Αρχαιολογικοί χώροι	518.140,00	569.765,00	10,0

(1) Ισχύει ενιαίο εισιτήριο για το μουσείο και τον αρχαιολογικό χώρο.

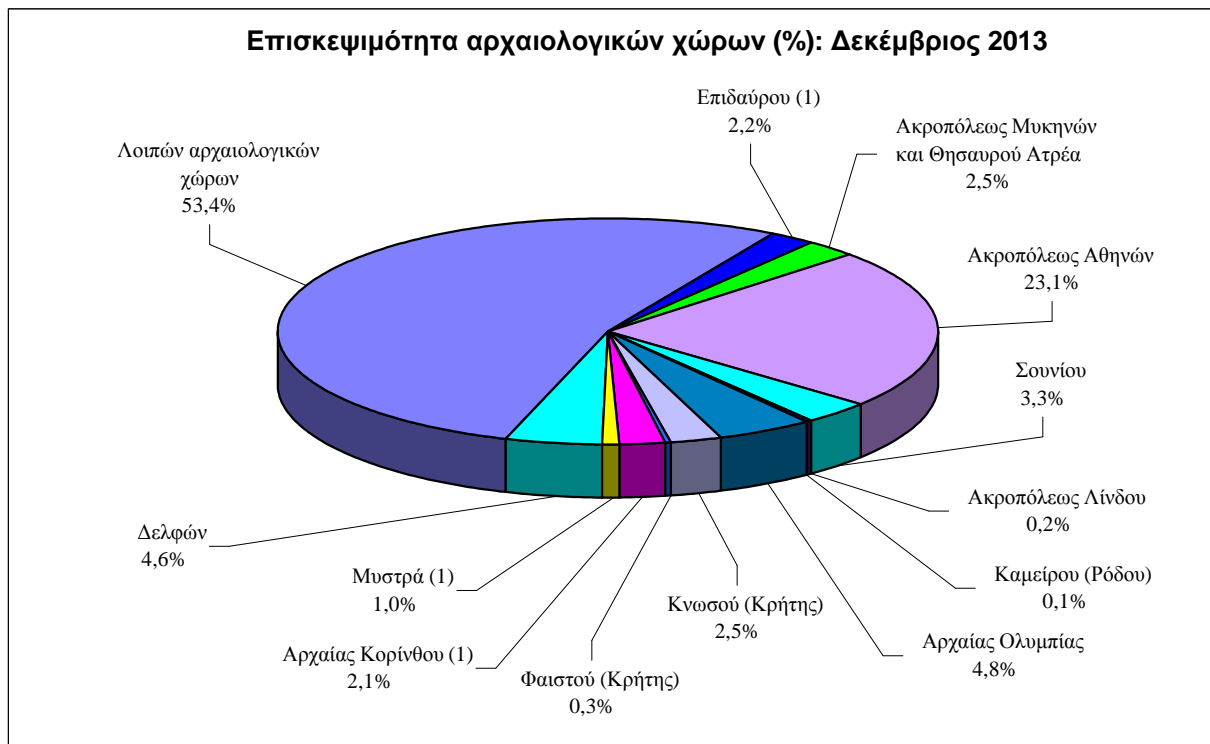
(2) Περιλαμβάνεται ο αριθμός εισιτηρίων ελεύθερης εισόδου στα Μουσεία και στους Αρχαιολογικούς χώρους

**ΠΙΝΑΚΑΣ 2: ΕΠΙΣΚΕΠΤΕΣ ΜΟΥΣΕΙΩΝ ΚΑΙ ΑΡΧΑΙΟΛΟΓΙΚΩΝ ΧΩΡΩΝ - ΕΙΣΠΡΑΞΕΙΣ
(2011, 2012 & 2013)**

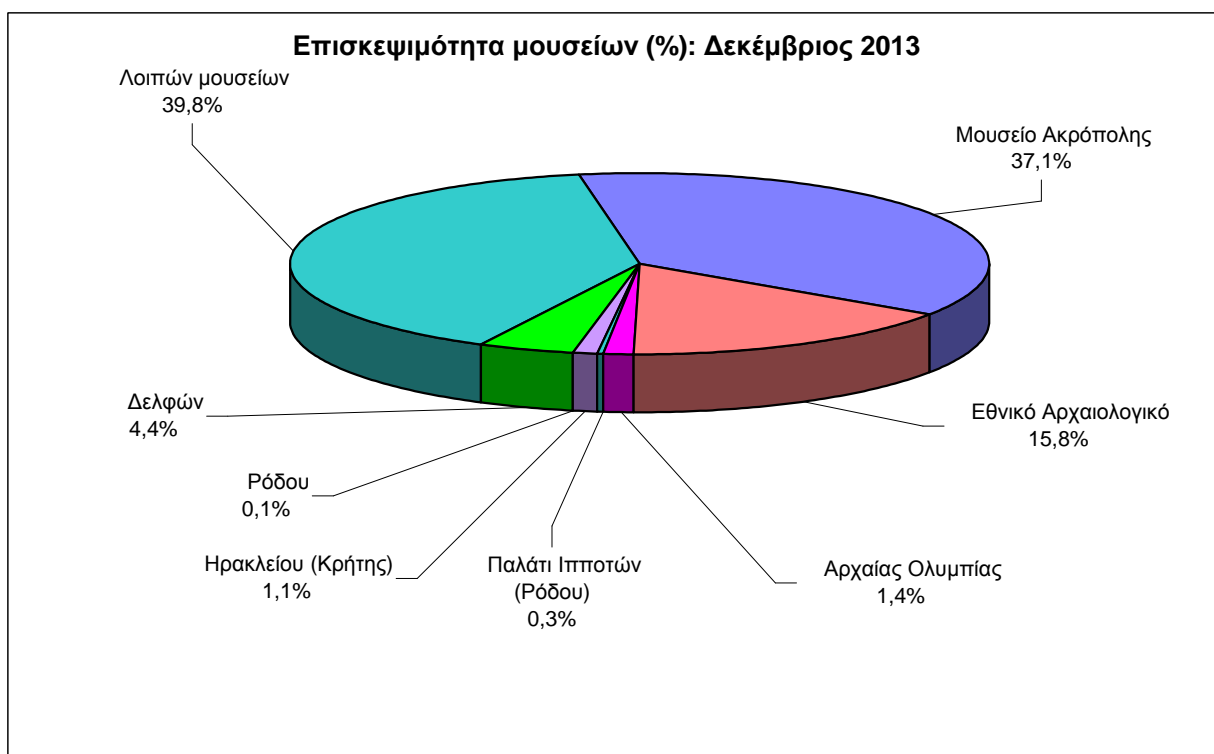
Μουσεία - Αρχαιολογικοί Χώροι	2011	2012	2013	Μεταβολή % 2013/2012
	ΑΡΙΘΜΟΣ ΕΠΙΣΚΕΠΤΩΝ			
A. Μουσεία (σύνολο)	3.061.490	2.975.689	3.391.218	14,0
Μουσείο Ακρόπολης	1.244.702	1.020.462	1.091.139	6,9
Εθνικό Αρχαιολογικό	170.034	311.129	395.091	27,0
Αρχαίας Ολυμπίας	62.878	70.408	106.997	52,0
Παλάτι Ιπποτών (Ρόδου)	217.090	189.900	217.329	14,4
Ηρακλείου (Κρήτης)	118.502	105.681	135.963	28,7
Ρόδου	74.881	64.038	67.985	6,2
Δελφών	117.600	122.985	145.298	18,1
Λοιπών μουσείων	1.055.803	1.091.086	1.231.416	12,9
B. Αρχαιολογικοί χώροι (σύνολο)	6.517.645	6.693.845	8.167.889	22,0
Επιδαύρου ⁽¹⁾	241.100	245.450	318.537	29,8
Ακροπόλεως Μυκηνών και Θησαυρού Ατρέα	190.266	218.472	280.468	28,4
Ακροπόλεως Αθηνών	1.317.572	1.374.365	1.390.056	1,1
Σουνίου	156.640	140.473	175.370	24,8
Ακροπόλεως Λίνδου	510.883	430.944	497.647	15,5
Καμείρου (Ρόδου)	151.609	129.505	163.878	26,5
Αρχαίας Ολυμπίας	438.452	425.199	462.370	8,7
Κνωσού (Κρήτης)	623.338	603.514	697.121	15,5
Φαιστού (Κρήτης)	88.835	78.769	88.691	12,6
Αρχαίας Κορίνθου ⁽¹⁾	109.205	111.928	123.888	10,7
Μυστρά ⁽¹⁾	65.060	50.879	89.165	75,2
Δελφών	186.880	213.509	227.079	6,4
Λοιπών αρχαιολογικών χώρων	2.437.805	2.670.838	3.653.619	36,8
	ΑΡΙΘΜΟΣ ΕΠΙΣΚΕΠΤΩΝ ΕΛΕΥΘΕΡΗΣ ΕΙΣΟΔΟΥ			
Σύνολο	1.706.503	2.984.232	3.689.062	23,6
A. Μουσεία	931.521	1.235.018	1.469.069	19,0
B. Αρχαιολογικοί χώροι	774.982	1.749.214	2.219.993	26,9
	ΕΙΣΠΡΑΞΕΙΣ (σε ευρώ)			
Σύνολο	47.941.464,00	40.552.784,00	47.004.957,00	15,9
A. Μουσεία	9.959.450,00	8.130.382,00	9.224.241,00	13,5
B. Αρχαιολογικοί χώροι	37.982.014,00	32.422.402,00	37.780.716,00	16,5

(1) Ισχύει ενιαίο εισιτήριο για το μουσείο και τον αρχαιολογικό χώρο.

Διάγραμμα 1



Διάγραμμα 2



ΕΠΕΞΗΓΗΜΑΤΙΚΕΣ ΣΗΜΕΙΩΣΕΙΣ

Έρευνα Μουσείων και Αρχαιολογικών χώρων	<p>Η έρευνα της κίνησης Μουσείων και Αρχαιολογικών Χώρων παράγει αποτελέσματα από το έτος 1970, με συγκέντρωση από το Ταμείο Αρχαιολογικών Πόρων και Απαλλοτριώσεων (ΤΑΠΑ) του Υπουργείου Πολιτισμού και Τουρισμού των στοιχείων που αναφέρονται στο αριθμό των επισκεπτών και στις εισπράξεις από τα διατεθέντα εισιτήρια στα Μουσεία και τους Αρχαιολογικούς χώρους.</p> <p>Για το Νέο Μουσείο Ακρόπολης διαθέτουμε στοιχεία επισκεπτών και εισπράξεων από το μήνα Δεκέμβριο του 2009.</p>
Νομικό πλαίσιο	<p>Η παρούσα έρευνα από το έτος 1970 είναι συνεχής και παράγει μηνιαία στοιχεία και κατ' επέκταση ετήσια, τα οποία στηρίζονται στην ΚΥΑ 15189/Β379/73. Η ΕΛΣΤΑΤ προβαίνει στην πινακοποίηση των στοιχείων που αφορούν 150 Μουσεία και 120 Αρχαιολογικούς χώρους σε ολόκληρη την Ελλάδα.</p>
Περίοδος Αναφοράς	<p>1/12/2013 έως 31/12/2013</p>
Πληροφορίες για την καταβολή εισιτηρίου	<p>Από τον Ιανουάριο του έτους 2002, θεωρούνται επισκέπτες Μουσείων και Αρχαιολογικών χώρων, εκτός των ατόμων που αγοράζουν εισιτήριο εισόδου, και τα άτομα στα οποία χορηγείται εισιτήριο ελεύθερης εισόδου. Για την είσοδο στα Μουσεία και τους Αρχαιολογικούς χώρους καταβάλλεται από 16.06.1996 το προβλεπόμενο εισιτήριο από όλους ανεξαιρέτως τους επισκέπτες, Έλληνες και αλλοδαπούς, καθ' όλες τις ημέρες του έτους, εκτός από τις ακόλουθες :</p> <ul style="list-style-type: none">-τις επίσημες αργίες του Κράτους,-τις Κυριακές κατά το πεντάμηνο 1 Νοεμβρίου έως 31 Μαρτίου,-την πρώτη Κυριακή των μηνών Απριλίου, Μαΐου, Ιουνίου, Οκτωβρίου,-την 6η Μαρτίου (μνήμη Μελίνας Μερκούρη),-τη 18η Απριλίου (Διεθνής ημέρα Μνημείων),-τη 18η Μαΐου (Διεθνής ημέρα Μουσείων),-την 5η Ιουνίου (Παγκόσμια ημέρα Περιβάλλοντος),-το διήμερο Ευρωπαϊκών Ημερών Πολιτιστικής Κληρονομιάς-τελευταίο Σαββατοκύριακο Σεπτεμβρίου κάθε έτους.
Εισιτήρια ελεύθερης εισόδου	<p>Επίσης από την καταβολή του εισιτηρίου απαλλάσσονται :</p> <ul style="list-style-type: none">- Όλοι οι νέοι ηλικίας μέχρι 18 ετών, με την επίδειξη της αστυνομικής τους ταυτότητας,- Όλοι οι φοιτητές και σπουδαστές των ΑΕΙ, ΤΕΙ ή ισότιμων σχολών χωρών της ΕΕ με την επίδειξη της φοιτητικής τους ταυτότητας,- Οι υπηρετούντες την στρατιωτική τους θητεία, με την επίδειξη της στρατιωτικής τους ταυτότητας,- Οι υπάλληλοι του ΥΠΠΟ και του ΤΑΠ, με την επίδειξη της υπηρεσιακής ταυτότητας,- Οι κάτοχοι ειδικής ταυτότητας μέλους ICOM και ICOMOS, με την επίδειξη αυτής,- Οι ξεναγοί με την επίδειξη ταυτότητας ΕΟΤ,- Οι κάτοχοι δελτίου ελεύθερης εισόδου.
Αριθμός ενιαίων εισιτηρίων	<p>Από τον Απρίλιο 1999, εκτός του καθιερωμένου εισιτηρίου, άρχισε να καταβάλλεται ενιαίο εισιτήριο σε ορισμένα μουσεία και αρχαιολογικούς χώρους. Το σύνολο των εισιτηρίων αυτών για το μήνα Δεκέμβριο ανέρχεται σε 20.390 και αθροιστικά για το δωδεκάμηνο σε 943.984.</p>
Παραπομπές	<p>Περισσότερες πληροφορίες σχετικά με την Έρευνα Κίνησης Μουσείων και Αρχαιολογικών χώρων μπορούν να αναζητηθούν στην ιστοσελίδα της ΕΛΣΤΑΤ (www.statistics.gr). Επιπλέον, λεπτομέρειες για την παρούσα καθώς και για παλαιότερες χρονολογικές σειρές διατίθενται στην ιστοσελίδα της Υπηρεσίας.</p>