



ΕΛΛΗΝΙΚΗ ΔΗΜΟΚΡΑΤΙΑ

ΥΠΟΥΡΓΕΙΟ ΟΙΚΟΝΟΜΙΑΣ & ΟΙΚΟΝΟΜΙΚΩΝ



**ΓΕΝΙΚΗ ΓΡΑΜΜΑΤΕΙΑ  
ΕΘΝΙΚΗΣ ΣΤΑΤΙΣΤΙΚΗΣ ΥΠΗΡΕΣΙΑΣ  
ΤΗΣ ΕΛΛΑΔΟΣ**

Πειραιάς, 9 Νοεμβρίου 2009

# Δ Ε Λ Τ Ι Ο Τ Υ Π Ο Υ

## ΔΕΙΚΤΗΣ ΤΙΜΩΝ ΚΑΤΑΝΑΛΩΤΗ <sup>1, 2, 3</sup>

**Οκτώβριος 2009**

Η Γενική Γραμματεία Εθνικής Στατιστικής Υπηρεσίας της Ελλάδος ανακοινώνει ότι η εξέλιξη του Δείκτη Τιμών Καταναλωτή, με βάση το έτος 2005=100,0, του μηνός Οκτωβρίου 2009, έχει ως εξής:

- Από τη σύγκριση του Γενικού Δείκτη Τιμών Καταναλωτή (Γ.Δ.Τ.Κ) του μηνός Οκτωβρίου 2009, προς τον αντίστοιχο Δείκτη του Οκτωβρίου 2008, προκύπτει αύξηση 1,2%, έναντι αύξησης 3,9%, που σημειώθηκε κατά την ίδια σύγκριση του έτους 2008 προς το 2007(Πίνακας 2).
- Ο Γενικός Δείκτης κατά το μήνα Οκτώβριο 2009, σε σύγκριση με το Σεπτέμβριο 2009, παρουσίασε αύξηση 0,5%, έναντι μηδενικής μεταβολής που σημειώθηκε κατά την αντίστοιχη σύγκριση του προηγούμενου έτους(Πίνακας 1) .
- Ο μέσος Δείκτης του δωδεκαμήνου Νοεμβρίου 08 – Οκτωβρίου 09, σε σύγκριση προς τον ίδιο Δείκτη του δωδεκαμήνου Νοεμβρίου 07 – Οκτωβρίου 08, παρουσίασε αύξηση 1,2%, έναντι αύξησης 4,4%, που σημειώθηκε κατά τα αντίστοιχα προηγούμενα δωδεκάμηνα (Πίνακας 3).

<sup>1</sup> Ο Δείκτης Τιμών Καταναλωτή (Δ.Τ.Κ.), στην Ελλάδα, καταρτίζεται από την Εθνική Στατιστική Υπηρεσία της Ελλάδος, από το έτος 1959 και εξής. Ο Δ.Τ.Κ., μέχρι το 2000, αναφερόταν στις αστικές περιοχές της Χώρας, αλλά από το 2001 αναφέρεται στο σύνολο Χώρας. Ο Δ.Τ.Κ. αναθεωρείται σε τακτά χρονικά διαστήματα, σύμφωνα με τα αποτελέσματα της τελευταίας, εκάστοτε, Έρευνας Οικογενειακών Προϋπολογισμών (ΕΟΠ). Η τελευταία αναθεώρηση του δείκτη βασίστηκε στα αποτελέσματα της ΕΟΠ, περιόδου 2004/05 και, από τον Απρίλιο 2006, δημοσιεύεται ο αναθεωρημένος Δ.Τ.Κ., με έτος βάσης 2005=100,0.

<sup>2</sup> Σκοπός του δείκτη είναι η μέτρηση της μεταβολής του γενικού επιπέδου των τιμών των αγαθών και υπηρεσιών που συνθέτουν το "καλάθι" αγορών του μέσου νοικοκυριού.

<sup>3</sup> Ο Δ.Τ.Κ., ακολουθώντας την πρακτική των Εναρμονισμένων Δεικτών Τιμών Καταναλωτή των Κρατών-μελών της Ε.Ε., δημοσιεύεται με στρογγυλοποίηση δύο δεκαδικών ψηφίων (αντί του ενός δεκαδικού ψηφίου, μέχρι και το Μάρτιο 2006).

Περισσότερες πληροφορίες για το Δ.Τ.Κ. περιέχονται σε σχετικό μεθοδολογικό σημείωμα.

## Ανάλυση μεταβολών Δείκτη Τιμών Καταναλωτή, μηνός Οκτωβρίου 2009

### I. Σύγκριση Οκτωβρίου 2009, με Σεπτέμβριο 2009 (Πίνακες: 1, 4)

Η αύξηση του Γενικού Δείκτη Τιμών Καταναλωτή, κατά 0,5% το μήνα Οκτώβριο 2009, σε σύγκριση με τον αντίστοιχο Δείκτη του Σεπτεμβρίου 2009, προήλθε από τις ακόλουθες μεταβολές:

#### 1. Από τις αυξήσεις των δεικτών :

- α) Κατά 0,1% της ομάδας “ Διατροφή και μη αλκοολούχα ποτά ”, λόγω αύξησης, κυρίως, των τιμών στα είδη: λαχανικά νωπά, τυρί φέτα. Μέρος της αύξησης αυτής αντισταθμίστηκε από τη μείωση των τιμών στα φρούτα νωπά και ψάρια νωπά.
- β) Κατά 1,2% της ομάδας “ Ένδυση και υπόδηση ”, λόγω αύξησης των τιμών των χειμερινών ειδών ένδυσης και υπόδησης.
- γ) Κατά 2,1% της ομάδας “ Στέγαση ”, λόγω αύξησης των τιμών, κυρίως, του πετρελαίου θέρμανσης και του ενοικίου κατοικιών.
- δ) Κατά 0,5% της ομάδας “ Υγεία ”, λόγω αύξησης των τιμών, κυρίως, των νοσοκομείων και κλινικών.
- ε) Κατά 1,1% της ομάδας “ Επικοινωνίες ”, λόγω αύξησης των τιμών της κινητής τηλεφωνίας.
- στ) Κατά 0,2% της ομάδας “ Ξενοδοχεία - Καφέ - Εστιατόρια ”, λόγω αύξησης των τιμών, κυρίως, του φαγητού εκτός οικίας.

#### 2. Από τη μείωση του δείκτη:

- Κατά 0,3% της ομάδας “ Μεταφορές ”, λόγω μείωσης των τιμών, κυρίως, των καυσίμων αυτοκινήτου (βενζίνης).

## II. Σύγκριση Οκτωβρίου 2009, με Οκτώβριο 2008 (Πίνακες: 2, 5)

Η αύξηση του Γενικού Δείκτη Τιμών Καταναλωτή, κατά 1,2% το μήνα Οκτώβριο 2009, σε σύγκριση με τον αντίστοιχο Δείκτη του Οκτωβρίου 2008, προήλθε από τις ακόλουθες μεταβολές των δεικτών:

### 1. Από τις αυξήσεις των δεικτών:

- α) Κατά 6,3% της ομάδας " Αλκοολούχα ποτά και καπνός ", λόγω αύξησης των τιμών των αλκοολούχων και μη σερβιριζόμενων ποτών, καθώς και των τιμών των τσιγάρων.
- β) Κατά 2,8% της ομάδας " Ένδυση και υπόδηση", λόγω αύξησης των τιμών στα είδη ένδυσης και υπόδησης.
- γ) Κατά 1,6% της ομάδας " Διαρκή αγαθά - Είδη νοικοκυριού και υπηρεσίες ", λόγω αύξησης των τιμών, κυρίως, στα έπιπλα-καλύμματα δαπέδου, στα υαλικά, στα επιτραπέζια σκεύη και σκεύη οικιακής χρήσης, στα είδη άμεσης κατανάλωσης νοικοκυριού και στις οικιακές υπηρεσίες.
- δ) Κατά 3,0% της ομάδας " Υγεία ", λόγω αύξησης των τιμών, κυρίως, των ιατρικών, οδοντιατρικών και παραϊατρικών υπηρεσιών και της νοσοκομειακής περίθαλψης.
- ε) Κατά 2,7% της ομάδας " Επικοινωνίες ", λόγω αύξησης των τιμών της κινητής τηλεφωνίας. Μέρος της αύξησης αυτής αντισταθμίστηκε από τη μείωση των τιμών της σταθερής τηλεφωνίας και της πρόσβασης στο διαδίκτυο.
- στ) Κατά 0,9% της ομάδας " Αναψυχή-Πολιτιστικές δραστηριότητες ", λόγω αύξησης των τιμών, κυρίως, στα είδη:βιβλία-εφημερίδες-περιοδικά-γραφική ύλη-σχολικά είδη, υπηρεσίες αναψυχής. Μέρος της αύξησης αυτής αντισταθμίστηκε από τη μείωση των τιμών των ειδών οπτικοακουστικού εξοπλισμού και των ηλεκτρονικών υπολογιστών.
- ζ) Κατά 3,0% της ομάδας " Εκπαίδευση ", λόγω αύξησης των τιμών στα δίδακτρα των ιδιωτικών σχολείων, των εκπαιδευτηρίων ξένων γλωσσών, των φροντιστηρίων και των ΙΕΚ.
- η) Κατά 2,0% της ομάδας " Ξενοδοχεία - Καφέ - Εστιατόρια ", λόγω αύξησης των τιμών, κυρίως, των ειδών : φαγητό εκτός οικίας, αναψυκτικά-γλυκά-καφές-ποτά (σερβιριζόμενα), κυλικεία. Μέρος της αύξησης αυτής αντισταθμίστηκε από τη μείωση των τιμών των ξενοδοχείων.
- θ) Κατά 4,1% της ομάδας " Άλλα αγαθά και υπηρεσίες ", λόγω αύξησης των τιμών, κυρίως, των κουρείων - κομμωτηρίων, των ειδών ατομικής φροντίδας, των προσωπικών ειδών, των ασφαλιστρών αυτοκινήτων και δικύκλων και των τιμών των άλλων υπηρεσιών.

## 2. Από τις μειώσεις των δεικτών :

- α) Κατά 0,1% της ομάδας “ Διατροφή και μη αλκοολούχα ποτά ” λόγω μείωσης των τιμών στα είδη : γαλακτοκομικά και αυγά, ελαιόλαδο, φρούτα νωπά, λαχανικά νωπά. Μέρος της μείωσης αυτής αντισταθμίστηκε από την αύξηση των τιμών στα είδη : δημητριακά και παρασκευάσματα, μοσχάρι νωπό, χοιρινό νωπό, ψάρια νωπά, πατάτες νωπές, όσπρια, γλυκά-ζαχαρωτά.
- β) Κατά 1,8 % της ομάδας “ Στέγαση ”, λόγω μείωσης της τιμής του πετρελαίου θέρμανσης. Μέρος της μείωσης αυτής αντισταθμίστηκε από την αύξηση των τιμών, κυρίως, των ενοικίων κατοικιών, των ειδών και υπηρεσιών επισκευής και συντήρησης κατοικίας, της ύδρευσης-αποχέτευσης και των υπηρεσιών κοινοχρήστων.
- γ) Κατά 0,8% της ομάδας “ Μεταφορές”, λόγω μείωσης των τιμών, κυρίως, των τιμών των αυτοκινήτων. Μέρος της μείωσης αυτής αντισταθμίστηκε από την αύξηση των τιμών στα είδη: καύσιμα αυτοκινήτου, ανταλλακτικά αυτοκινήτου, συντήρηση και επισκευή αυτοκινήτου-μοτοσικλέτας, υπηρεσίες μεταφορών.

**Πίνακας 1**  
**Μηνιαίες μεταβολές Δείκτη Τιμών Καταναλωτή**  
**(Έτος βάσης: 2005=100,0)**

Ομάδες αγαθών & υπηρεσιών	Σταθμίσεις ΕΟΠ 04/05 (ο/οο)	2009		Δ (%)	2008		Δ (%)
		Οκτώβριος	Σεπτέμβριος		Οκτώβριος	Σεπτέμβριος	
1 Διατροφή και μη αλκοολούχα ποτά	178,21	113,53	113,40	0,1	113,66	111,61	1,8
2 Αλκοολούχα ποτά και καπνός	41,60	122,31	122,19	0,1	115,08	114,94	0,1
3 Ένδυση και υπόδηση	87,01	117,79	116,36	1,2	114,62	113,00	1,4
4 Στέγαση	116,51	118,41	116,00	2,1	120,58	122,03	-1,2
5 Διαρκή αγαθά - Είδη νοικοκυριού και υπηρεσίες	78,22	110,99	110,81	0,2	109,21	108,84	0,3
6 Υγεία	74,55	114,01	113,44	0,5	110,66	110,23	0,4
7 Μεταφορές	132,21	106,29	106,58	-0,3	107,19	110,69	-3,2
8 Επικοινωνίες	47,02	100,49	99,35	1,1	97,84	97,84	0,0
9 Αναψυχή - Πολιτιστικές - δραστηριότητες	50,30	107,44	107,27	0,2	106,47	106,09	0,4
10 Εκπαίδευση	26,63	120,29	119,97	0,3	116,78	116,68	0,1
11 Ξενοδοχεία-Καφέ - Εστιατόρια	100,19	115,56	115,36	0,2	113,33	113,16	0,2
12 Άλλα αγαθά και υπηρεσίες	67,56	113,44	113,08	0,3	108,96	108,62	0,3
<b>Γενικός Δείκτης Τιμών Καταναλωτή</b>	<b>1000,00</b>	<b>113,17</b>	<b>112,61</b>	<b>0,5</b>	<b>111,81</b>	<b>111,81</b>	<b>0,0</b>

Σημείωση : 1. Οι δείκτες υπολογίζονται με άπειρα δεκαδικά ψηφία και δημοσιεύονται με στρογγυλοποίηση δύο δεκαδικών ψηφίων.  
2. Οι ποσοστιαίες μεταβολές υπολογίζονται βάσει δεικτών με άπειρα δεκαδικά ψηφία και δημοσιεύονται με στρογγυλοποίηση ενός δεκαδικού ψηφίου.

**Πίνακας 2**  
**Ετήσιες μεταβολές Δείκτη Τιμών Καταναλωτή**  
**(Έτος βάσης: 2005=100,0)**

	Ομάδες αγαθών & υπηρεσιών	Οκτώβριος		Μεταβολή (%)	Επίπτωση
		2008	2007		
1	Διατροφή και μη αλκοολούχα ποτά	113,66	108,99	4,3	0,7732
2	Αλκοολούχα ποτά και καπνός	115,08	112,58	2,2	0,0967
3	Ένδυση και υπόδηση	114,62	111,06	3,2	0,2876
4	Στέγαση	120,58	111,73	7,9	0,9575
5	Διαρκή αγαθά - Είδη νοικοκυριού και υπηρεσίες	109,21	106,37	2,7	0,2064
6	Υγεία	110,66	106,19	4,2	0,3099
7	Μεταφορές	107,19	104,52	2,6	0,3279
8	Επικοινωνίες	97,84	98,64	-0,8	-0,0351
9	Αναψυχή - Πολιτιστικές δραστηριότητες	106,47	104,44	1,9	0,0949
10	Εκπαίδευση	116,78	111,47	4,8	0,1315
11	Ξενοδοχεία - Καφέ – Εστιατόρια	113,33	107,68	5,3	0,5264
12	Άλλα αγαθά και υπηρεσίες	108,96	105,66	3,1	0,2069
	<b>Γενικός Δείκτης Τιμών Καταναλωτή</b>	<b>111,81</b>	<b>107,63</b>	<b>3,9</b>	

**II**

	Ομάδες αγαθών & υπηρεσιών	Οκτώβριος		Μεταβολή (%)	Επίπτωση
		2009	2008		
1	Διατροφή και μη αλκοολούχα ποτά	113,53	113,66	-0,1	-0,0208
2	Αλκοολούχα ποτά και καπνός	122,31	115,08	6,3	0,2690
3	Ένδυση και υπόδηση	117,79	114,62	2,8	0,2472
4	Στέγαση	118,41	120,58	-1,8	-0,2262
5	Διαρκή αγαθά - Είδη νοικοκυριού και υπηρεσίες	110,99	109,21	1,6	0,1243
6	Υγεία	114,01	110,66	3,0	0,2232
7	Μεταφορές	106,29	107,19	-0,8	-0,1061
8	Επικοινωνίες	100,49	97,84	2,7	0,1112
9	Αναψυχή - Πολιτιστικές δραστηριότητες	107,44	106,47	0,9	0,0438
10	Εκπαίδευση	120,29	116,78	3,0	0,0834
11	Ξενοδοχεία - Καφέ – Εστιατόρια	115,56	113,33	2,0	0,1995
12	Άλλα αγαθά και υπηρεσίες	113,44	108,96	4,1	0,2708
	<b>Γενικός Δείκτης Τιμών Καταναλωτή</b>	<b>113,17</b>	<b>111,81</b>	<b>1,2</b>	

- Σημείωση : 1. Οι δείκτες υπολογίζονται με άπειρα δεκαδικά ψηφία και δημοσιεύονται με στρογγυλοποίηση δύο δεκαδικών ψηφίων.  
 2. Οι ποσοστιαίες μεταβολές υπολογίζονται βάσει δεικτών με άπειρα δεκαδικά ψηφία και δημοσιεύονται με στρογγυλοποίηση ενός δεκαδικού ψηφίου.

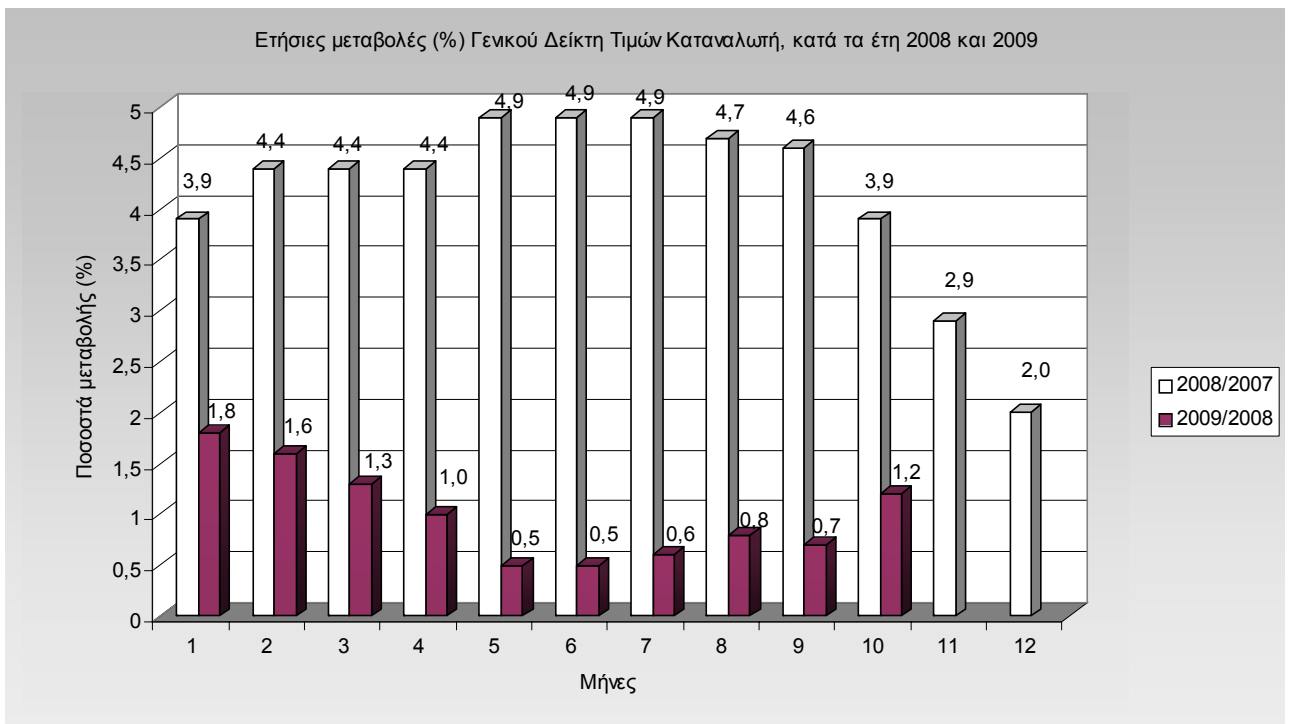
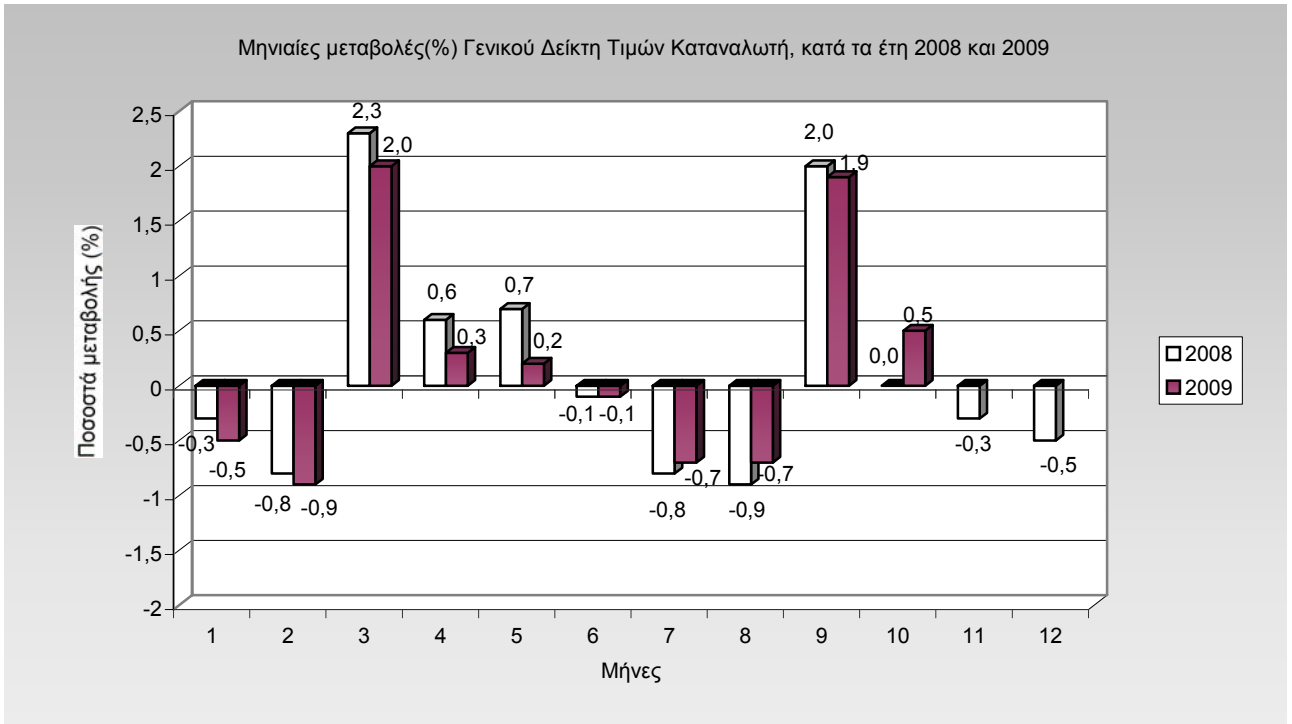
**Πίνακας 3**  
**Συγκρίσεις Γενικού Δείκτη Τιμών Καταναλωτή**  
**(Έτος βάσης : 2005=100,0)**

Έτος και μήνας	Γενικός δείκτης	Μεταβολή( %) από μήνα σε μήνα (μηνιαίες μεταβολές)	Μεταβολή (%) με αντίστοιχο δείκτη προηγούμενου έτους (ετήσιες μεταβολές)	Μέσος δείκτης δωδεκαμήνου (κινητός μέσος)	Μεταβολή (%) μέσου δείκτη δωδεκαμήνου με αντίστοιχο δείκτη προηγούμενου δωδεκαμήνου (μέσες ετήσιες μεταβολές)
2007 : 1	104,48	-0,3	2,7	103,43	3,2
2	103,15	-1,3	2,7	103,65	3,1
3	105,52	2,3	2,6	103,88	3,0
4	106,19	0,6	2,5	104,09	3,0
5	106,45	0,2	2,6	104,32	2,9
6	106,35	-0,1	2,6	104,55	2,9
7	105,55	-0,8	2,5	104,77	2,8
8	104,77	-0,7	2,5	104,98	2,7
9	106,86	2,0	2,9	105,23	2,7
10	107,63	0,7	3,1	105,50	2,7
11	108,40	0,7	3,9	105,84	2,8
12	108,85	0,4	3,9	106,18	2,9
<i>Μέσος ετήσιος</i>	<i>106,18</i>	<i>.</i>	<i>.</i>	<i>106,18</i>	<i>2,9</i>
2008 : 1	108,55	-0,3	3,9	106,52	3,0
2	107,73	-0,8	4,4	106,90	3,1
3	110,20	2,3	4,4	107,29	3,3
4	110,90	0,6	4,4	107,69	3,5
5	111,68	0,7	4,9	108,12	3,6
6	111,57	-0,1	4,9	108,56	3,8
7	110,70	-0,8	4,9	108,99	4,0
8	109,66	-0,9	4,7	109,39	4,2
9	111,81	2,0	4,6	109,81	4,3
10	111,81	0,0	3,9	110,16	4,4
11	111,51	-0,3	2,9	110,41	4,3
12	110,99	-0,5	2,0	110,59	4,2
<i>Μέσος ετήσιος</i>	<i>110,59</i>	<i>.</i>	<i>.</i>	<i>110,59</i>	<i>4,2</i>
2009 : 1	110,46	-0,5	1,8	110,75	4,0
2	109,45	-0,9	1,6	110,90	3,7
3	111,63	2,0	1,3	111,01	3,5
4	111,97	0,3	1,0	111,10	3,2
5	112,23	0,2	0,5	111,15	2,8
6	112,16	-0,1	0,5	111,20	2,4
7	111,33	-0,7	0,6	111,25	2,1
8	110,51	-0,7	0,8	111,32	1,8
9	112,61	1,9	0,7	111,39	1,4
10	113,17	0,5	1,2	111,50	1,2

Σημείωση : 1. Οι δείκτες υπολογίζονται με άπειρα δεκαδικά ψηφία και δημοσιεύονται με στρογγυλοποίηση δύο δεκαδικών ψηφίων.

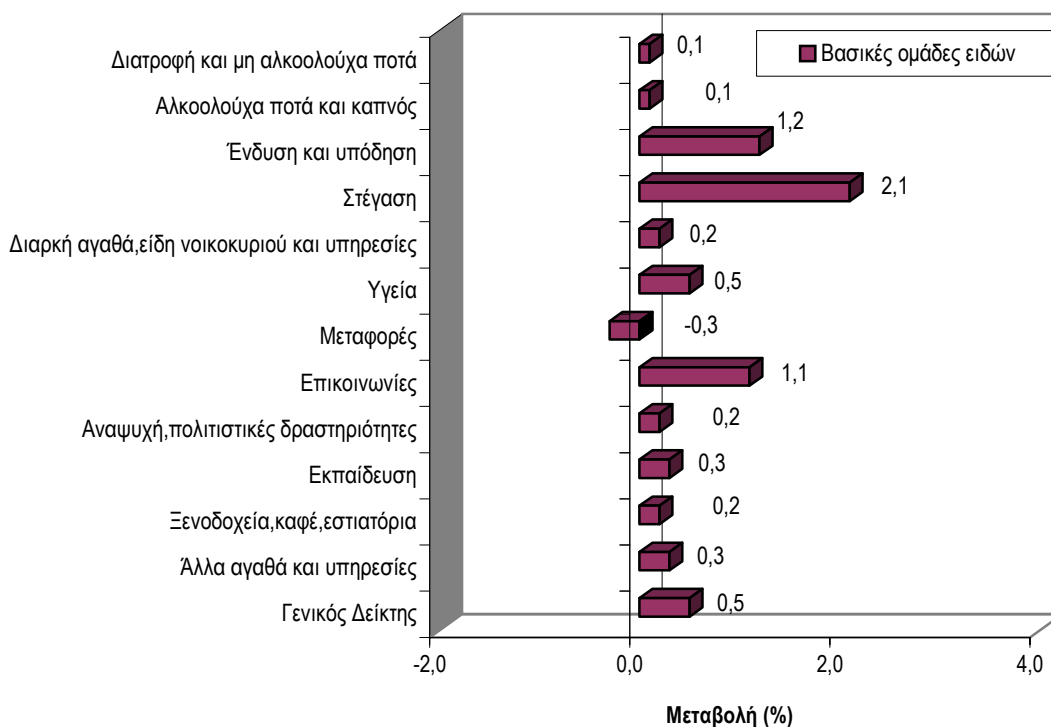
2. Οι ποσοστιαίες μεταβολές υπολογίζονται βάσει δεικτών με άπειρα δεκαδικά ψηφία και δημοσιεύονται με στρογγυλοποίηση ενός δεκαδικού ψηφίου.

## ΔΙΑΓΡΑΜΜΑΤΑ

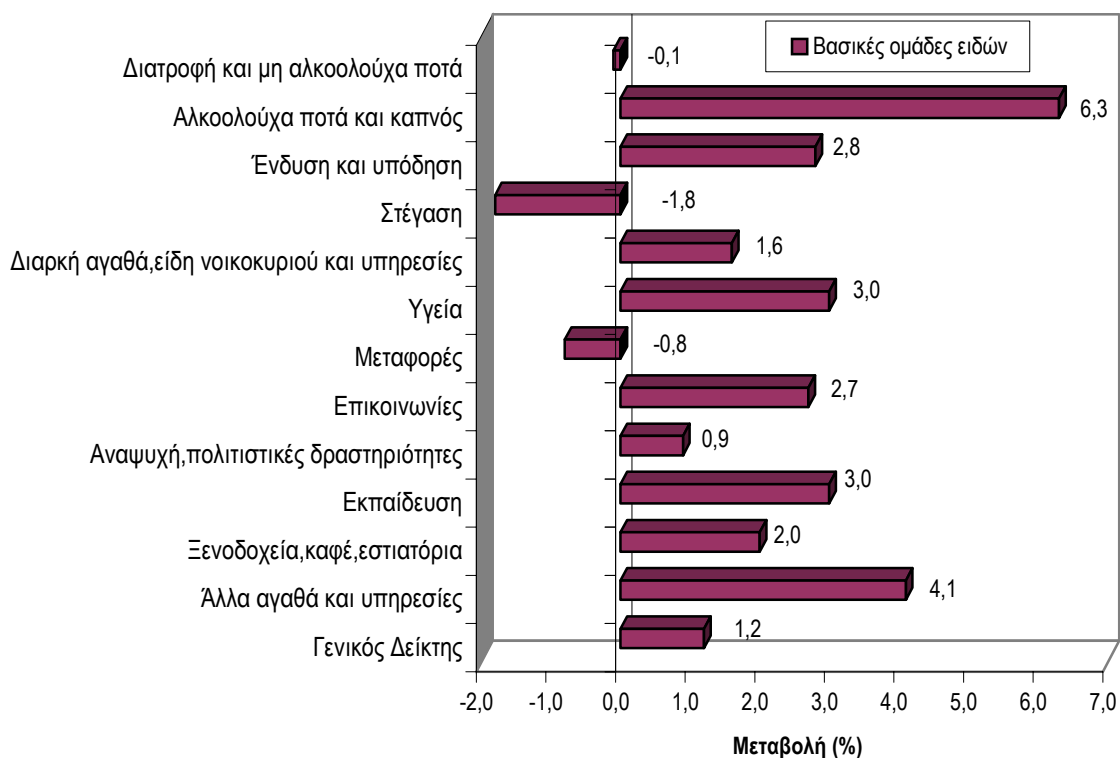




**Μηνιαίες μεταβολές (%) του Δείκτη Τιμών Καταναλωτή, μηνός Οκτωβρίου 2009,  
με το Σεπτέμβριο 2009**



**Ετήσιες μεταβολές (%) του Δείκτη Τιμών Καταναλωτή, μηνός Οκτωβρίου 2009,  
με τον Οκτώβριο 2008**



#### Πίνακας 4

Κυριότερες μεταβολές τιμών από τη σύγκριση δεικτών του Οκτωβρίου 2009 με το Σεπτέμβριο 2009 και επιπτώσεις τους στο Γενικό Δείκτη Τιμών Καταναλωτή

Αγαθά – Υπηρεσίες	Μεταβολή (%)	Επίπτωση	Παρατηρήσεις
Ψάρια νωπά	-2,1	-0,02	
Τυρί φέτα	1,5	0,01	
Φρούτα νωπά	-2,1	-0,03	
Λαχανικά νωπά	3,8	0,04	
Ένδυση και Υπόδηση	1,2	0,11	
Ενοίκια κατοικιών	0,2	0,01	
Πετρέλαιο θέρμανσης	14,6	0,24	
Καύσιμα αυτοκινήτου (βενζίνη)	-1,0	-0,04	
Κινητή τηλεφωνία	2,4	0,05	
Νοσοκομεία και κλινικές	3,3	0,04	
Φαγητό εκτός οικίας	0,3	0,02	
Άλλες υπηρεσίες	1,1	0,01	
Διάφορες μικροαυξήσεις	-	0,06	

**Πίνακας 5**

Κυριότερες μεταβολές τιμών από τη σύγκριση δεικτών του Οκτωβρίου 2009 με τον Οκτώβριο 2008  
και επιπτώσεις τους στο Γενικό Δείκτη Τιμών Καταναλωτή

Αγαθά - Υπηρεσίες	Μεταβολή (%)	Επίπτωση	Παρατηρήσεις
Ρύζι	6,8	0,01	
Γάλα νωπό παστεριωμένο	-13,1	-0,11	
Κρέατα γενικά	1,7	0,06	
Ψάρια νωπά	6,2	0,07	
Ελαιόλαδο	-4,8	-0,03	
Φρούτα νωπά	-2,9	-0,04	
Λαχανικά νωπά	-7,8	-0,10	
Πατάτες νωπές	6,1	0,02	
Γλυκά-ζαχαρωτά	3,1	0,02	
Αλκοολούχα ποτά (μη σερβιριζόμενα)	4,1	0,03	
Καπνός (τσιγάρα)	6,7	0,24	
Είδη ένδυσης και υπόδησης	2,8	0,25	
Ενοίκια κατοικιών	3,4	0,13	
Επισκευή και συντήρηση κατοικίας	4,3	0,10	
Ύδρευση – αποχέτευση	4,2	0,03	
Υπηρεσίες κοινοχρήστων	1,7	0,01	
Έπιπλα- Καλύμματα δαπέδου	1,3	0,02	
Υαλικά, επιτραπέζια σκεύη & σκεύη οικιακής χρήσης	2,7	0,02	
Είδη άμεσης κατανάλωσης νοικοκυριού	1,7	0,03	
Οικιακές υπηρεσίες	3,3	0,04	
Ιατρικές-Οδοντιατρικές- Παραϊατρικές υπηρεσίες	2,7	0,13	
Νοσοκομειακή περίθαλψη	6,6	0,09	
Αυτοκίνητα	-9,9	-0,39	
Ανταλλακτικά αυτοκινήτου	1,9	0,02	
Καύσιμα αυτοκινήτου (βενζίνη)	0,6	0,03	
Συντήρηση & επισκευή αυτοκ/του- μοτοσυκλέτας	2,9	0,03	

**Πίνακας 5 (συνέχεια)**

Κυριότερες μεταβολές τιμών από τη σύγκριση δεικτών του Οκτωβρίου 2009 με τον Οκτώβριο 2008  
και επιπτώσεις τους στο Γενικό Δείκτη Τιμών Καταναλωτή

Αγαθά - Υπηρεσίες	Μεταβολή (%)	Επίπτωση	Παρατηρήσεις
Τέλη κυκλοφορίας-Διόδια	18,6	0,10	
Αστικές συγκοινωνίες	7,0	0,04	
Ταξί	14,2	0,06	
Υπεραστικά τρένα	36,6	0,01	
Υπηρεσίες σταθερής τηλεφωνίας	-1,0	-0,02	
Υπηρεσίες κινητής τηλεφωνίας	7,4	0,14	
Οπτικοακ/κός εξοπλισμός-Υπολογιστές-Επισκευές	-3,8	-0,03	
Υπηρεσίες αναψυχής	3,1	0,04	
Βιβλία-Εφημερίδες-Περιοδικά-Γραφική ύλη-Σχολικά	0,9	0,01	
Δίδακτρα	3,0	0,08	
Έξοδα ξενοδοχείων	-2,3	-0,01	
Φαγητό εκτός οικίας	2,3	0,14	
Αναψυκτικά – γλυκά – καφές – ποτά ( σερβιριζόμενα)	1,9	0,06	
Κυλικεία	2,9	0,02	
Κουρεία – Κομμωτήρια	3,5	0,02	
Είδη ατομικής φροντίδας	1,8	0,04	
Προσωπικά είδη	2,1	0,02	
Ασφάλιστρα μεταφορών	12,7	0,15	
Άλλες υπηρεσίες	3,3	0,03	

## **Δ/νση Οικονομικών και Βραχυχρόνιων Δεικτών**

Αρμόδιοι:

α) Μαρία Σταυροπούλου (για θέματα ιστοσελίδας)

**Τηλ: 210 - 4852125**

**Fax: 210 - 4852724**

[stavropm@statistics.gr](mailto:stavropm@statistics.gr)

β) Αργυρώ Κουρτάκη (για παροχή στοιχείων)

**Τηλ: 210 - 4852722**

**Fax: 210 - 4852724**

[cpi@statistics.gr](mailto:cpi@statistics.gr)