



ΕΛΛΗΝΙΚΗ ΔΗΜΟΚΡΑΤΙΑ

ΥΠΟΥΡΓΕΙΟ ΟΙΚΟΝΟΜΙΑΣ & ΟΙΚΟΝΟΜΙΚΩΝ



**ΓΕΝΙΚΗ ΓΡΑΜΜΑΤΕΙΑ  
ΕΘΝΙΚΗΣ ΣΤΑΤΙΣΤΙΚΗΣ ΥΠΗΡΕΣΙΑΣ  
ΤΗΣ ΕΛΛΑΔΟΣ**

Πειραιάς, 8 Απριλίου 2009

# Δ Ε Λ Τ Ι Ο   Τ Υ Π Ο Υ

**ΔΕΙΚΤΗΣ ΤΙΜΩΝ ΚΑΤΑΝΑΛΩΤΗ <sup>1, 2, 3</sup>**

**Μάρτιος 2009**

Η Γενική Γραμματεία Εθνικής Στατιστικής Υπηρεσίας της Ελλάδος ανακοινώνει ότι η εξέλιξη του Δείκτη Τιμών Καταναλωτή, με βάση το έτος 2005=100,0, του μηνός Μαρτίου 2009, έχει ως εξής:

- Από τη σύγκριση του Γενικού Δείκτη Τιμών Καταναλωτή (Γ.Δ.Τ.Κ) του μηνός Μαρτίου 2009, προς τον αντίστοιχο Δείκτη του Μαρτίου 2008, προκύπτει αύξηση 1,3%, έναντι αύξησης 4,4%, που σημειώθηκε κατά την ίδια σύγκριση του έτους 2008 προς το 2007.
- Ο Γενικός Δείκτης κατά το μήνα Μάρτιο 2009, σε σύγκριση με το Φεβρουάριο 2009, παρουσίασε αύξηση 2,0%, έναντι αύξησης 2,3%, που σημειώθηκε κατά την αντίστοιχη σύγκριση του προηγούμενου έτους.
- Ο μέσος Δείκτης του δωδεκαμήνου Απριλίου 08 – Μαρτίου 09, σε σύγκριση προς τον ίδιο Δείκτη του δωδεκαμήνου Απριλίου 07 – Μαρτίου 08, παρουσίασε αύξηση 3,5%, έναντι αύξησης 3,3%, που σημειώθηκε κατά τα αντίστοιχα προηγούμενα δωδεκάμηνα.

<sup>1</sup> Ο Δείκτης Τιμών Καταναλωτή (Δ.Τ.Κ.), στην Ελλάδα, καταρτίζεται από την Εθνική Στατιστική Υπηρεσία της Ελλάδος, από το έτος 1959 και εξής. Ο Δ.Τ.Κ., μέχρι το 2000, αναφερόταν στις αστικές περιοχές της Χώρας, αλλά από το 2001 αναφέρεται στο σύνολο Χώρας. Ο Δ.Τ.Κ. αναθεωρείται σε τακτά χρονικά διαστήματα, σύμφωνα με τα αποτελέσματα της τελευταίας, εκάστοτε, Έρευνας Οικογενειακών Προϋπολογισμών (ΕΟΠ). Η τελευταία αναθεώρηση του δείκτη βασίστηκε στα αποτελέσματα της ΕΟΠ, περιόδου 2004/05 και, από τον Απρίλιο 2006, δημοσιεύεται ο αναθεωρημένος Δ.Τ.Κ., με έτος βάσης 2005=100,0.

<sup>2</sup> Σκοπός του δείκτη είναι η μέτρηση της μεταβολής του γενικού επιπέδου των τιμών των αγαθών και υπηρεσιών που συνθέτουν το "καλάθι" αγορών του μέσου νοικοκυριού.

<sup>3</sup> Ο Δ.Τ.Κ., ακολουθώντας την πρακτική των Εναρμονισμένων Δεικτών Τιμών Καταναλωτή των Κρατών-μελών της Ε.Ε., δημοσιεύεται με στρογγυλοποίηση δύο δεκαδικών ψηφίων (αντί του ενός δεκαδικού ψηφίου, μέχρι και το Μάρτιο 2006).

Περισσότερες πληροφορίες για το Δ.Τ.Κ. περιέχονται σε σχετικό μεθοδολογικό σημείωμα.

### I. Σύγκριση Μαρτίου 2009, με Φεβρουάριο 2009

Η αύξηση του Γενικού Δείκτη Τιμών Καταναλωτή, κατά 2,0% το μήνα Μάρτιο 2009, σε σύγκριση με τον αντίστοιχο Δείκτη του Φεβρουαρίου 2009, προήλθε από τις ακόλουθες μεταβολές:

#### 1. Από τις αυξήσεις των δεικτών:

- α) Κατά 0,1% της ομάδας " Διατροφή και μη αλκοολούχα ποτά ", λόγω αύξησης των τιμών, κυρίως, στα φρούτα νωπά. Μέρος της αύξησης αυτής αντισταθμίστηκε από τη μείωση των τιμών στις πατάτες νωπές.
- β) Κατά 1,7% της ομάδας " Αλκοολούχα ποτά και καπνός ", λόγω αύξησης, κυρίως, των τιμών των τσιγάρων και των οινοπνευματωδών ποτών.
- γ) Κατά 18,8% της ομάδας " Ένδυση και υπόδηση", λόγω της επαναφοράς των τιμών των ειδών ένδυσης και υπόδησης στα επίπεδα πριν από τις γενικές χειμερινές εκπτώσεις.
- δ) Κατά 4,5% της ομάδας " Διαρκή αγαθά - Είδη νοικοκυριού και υπηρεσίες ", λόγω της επαναφοράς των τιμών στα επίπεδα πριν από τις γενικές χειμερινές εκπτώσεις.
- ε) Κατά 0,4% της ομάδας " Υγεία ", λόγω αύξησης των τιμών, κυρίως, των ιατρικών, οδοντιατρικών υπηρεσιών και των τιμών των νοσοκομείων και κλινικών.
- στ) Κατά 0,3% της ομάδας " Μεταφορές", λόγω αύξησης των τιμών, κυρίως, των καυσίμων αυτοκινήτου(βενζίνης).
- ζ) Κατά 1,0% της ομάδας " Άλλα αγαθά και υπηρεσίες ", λόγω, κυρίως, της επαναφοράς των τιμών στα επίπεδα πριν από τις γενικές χειμερινές εκπτώσεις.

#### 2. Από τη μείωση του δείκτη :

- Κατά 0,2 % της ομάδας " Στέγαση ", λόγω μείωσης, κυρίως, των τιμών του πετρελαίου θέρμανσης. Μέρος της μείωσης αυτής αντισταθμίστηκε από την αύξηση των τιμών των ενοικίων κατοικιών.

## II. Σύγκριση Μαρτίου 2009, με Μάρτιο 2008

Η αύξηση του Γενικού Δείκτη Τιμών Καταναλωτή, κατά 1,3% το μήνα Μάρτιο 2009, σε σύγκριση με τον αντίστοιχο Δείκτη του Μαρτίου 2008, προήλθε από τις ακόλουθες μεταβολές των δεικτών:

### 1. Από τις αυξήσεις των δεικτών:

- α) Κατά 3,4% της ομάδας “ Διατροφή και μη αλκοολούχα ποτά ”, λόγω αύξησης των τιμών, κυρίως, στα είδη: ρύζι, ψωμί, άλλα προϊόντα αρτοποιίας και ζαχαροπλαστικής, ζυμαρικά, μοσχάρι νωπό, χοιρινό νωπό, αρνί και κατσίκι (νωπά), πουλερικά νωπά, ψάρια νωπά, τυρί φέτα, φρούτα νωπά, λαχανικά νωπά, γλυκά-ζαχαρωτά. Μέρος της αύξησης αυτής αντισταθμίστηκε από τη μείωση της τιμής του ελαιολάδου.
- β) Κατά 3,2% της ομάδας “ Αλκοολούχα ποτά και καπνός ”, λόγω αύξησης των τιμών των αλκοολούχων και μη σερβιριζόμενων ποτών, καθώς και των τιμών των τσιγάρων.
- γ) Κατά 3,0% της ομάδας “ Ένδυση και υπόδηση”, λόγω αύξησης των τιμών στα είδη ένδυσης και υπόδησης.
- δ) Κατά 2,5% της ομάδας “ Διαρκή αγαθά - Είδη νοικοκυριού και υπηρεσίες ”, λόγω αύξησης των τιμών, κυρίως, στα έπιπλα-καλύμματα δαπέδου, στα υαλικά, στα επιτραπέζια σκεύη και σκεύη οικιακής χρήσης, στα είδη άμεσης κατανάλωσης νοικοκυριού και στις οικιακές υπηρεσίες.
- ε) Κατά 3,1% της ομάδας “ Υγεία ”, λόγω αύξησης των τιμών, κυρίως, των ιατρικών, οδοντιατρικών και παραϊατρικών υπηρεσιών και της νοσοκομειακής περίθαλψης.
- στ) Κατά 1,0% της ομάδας “ Αναψυχή-Πολιτιστικές δραστηριότητες ”, λόγω αύξησης των τιμών, κυρίως, στα είδη: άνθη, βιβλία-εφημερίδες-περιοδικά-γραφική ύλη-σχολικά είδη, υπηρεσίες αναψυχής. Μέρος της αύξησης αυτής αντισταθμίστηκε από τη μείωση των τιμών των ειδών οπτικοακουστικού εξοπλισμού και των ηλεκτρονικών υπολογιστών.
- ζ) Κατά 4,7% της ομάδας “ Εκπαίδευση ”, λόγω αύξησης των τιμών στα διδάκτρα των ιδιωτικών σχολείων, των εκπαιδευτηρίων ξένων γλωσσών, των φροντιστηρίων και των ΙΕΚ.
- η) Κατά 3,9% της ομάδας “ Ξενοδοχεία - Καφέ - Εστιατόρια ”, λόγω αύξησης των τιμών, κυρίως, των ειδών : φαγητό εκτός οικίας, αναψυκτικά-γλυκά-καφέ-ποτά (σερβιριζόμενα), κυλικεία.
- θ) Κατά 3,0% της ομάδας “ Άλλα αγαθά και υπηρεσίες ”, λόγω αύξησης των τιμών, κυρίως, των κουρείων - κομμωτηρίων, των ειδών ατομικής φροντίδας, των

προσωπικών ειδών, των ασφαλιστρών αυτοκινήτων και δίκυκλων και των τιμών των άλλων υπηρεσιών.

2. Από τις μειώσεις των δεικτών :

- α) Κατά 4,1 % της ομάδας " Στέγαση ", λόγω μείωσης της τιμής του πετρελαίου θέρμανσης. Μέρος της μείωσης αυτής αντισταθμίστηκε από την αύξηση των τιμών κυρίως, των ενοικίων κατοικιών, των ειδών και υπηρεσιών επισκευής και συντήρησης κατοικίας, της ύδρευσης-αποχέτευσης, των δημοτικών τελών, των υπηρεσιών κοινοχρήστων και του ηλεκτρικού ρεύματος.
- β) Κατά 3,0% της ομάδας " Μεταφορές", λόγω μείωσης των τιμών, κυρίως, των καυσίμων αυτοκινήτου (βενζίνης) και των τιμών των αυτοκινήτων. Μέρος της μείωσης αυτής αντισταθμίστηκε από την αύξηση των τιμών στα είδη:ανταλλακτικά αυτοκινήτου, συντήρηση και επισκευή αυτοκινήτου-μοτοσικλέτας, υπηρεσίες μεταφορών.
- γ) Κατά 0,5% της ομάδας " Επικοινωνίες ", λόγω μείωσης των τιμών, κυρίως, των υπηρεσιών της σταθερής τηλεφωνίας.

**Πίνακας 1**  
**Μηνιαίες μεταβολές Δείκτη Τιμών Καταναλωτή**  
**(Έτος βάσης: 2005=100,0)**

Ομάδες αγαθών & υπηρεσιών	Σταθμίσεις ΕΟΠ 04/05 (ο/οο)	2009	2009	Δ (%)	2008	2008	Δ (%)
		Μάρτιος	Φεβρουάριος		Μάρτιος	Φεβρουάριος	
1 Διατροφή και μη αλκοολούχα ποτά	178,21	116,98	116,89	0,1	113,08	112,76	0,3
2 Αλκοολούχα ποτά και καπνός	41,60	117,28	115,37	1,7	113,65	113,34	0,3
3 Ένδυση και υπόδηση	87,01	114,86	96,71	18,8	111,46	93,39	19,4
4 Στέγαση	116,51	113,97	114,20	-0,2	118,81	116,95	1,6
5 Διαρκή αγαθά - Είδη νοικοκυριού και υπηρεσίες	78,22	110,07	105,32	4,5	107,43	102,66	4,6
6 Υγεία	74,55	112,10	111,69	0,4	108,72	108,15	0,5
7 Μεταφορές	132,21	103,80	103,45	0,3	107,05	106,41	0,6
8 Επικοινωνίες	47,02	97,35	97,36	0,0	97,83	97,83	0,0
9 Αναψυχή - Πολιτιστικές - δραστηριότητες	50,30	106,88	106,70	0,2	105,83	105,38	0,4
10 Εκπαίδευση	26,63	116,79	116,79	0,0	111,52	111,52	0,0
11 Ξενοδοχεία-Καφέ - Εστιατόρια	100,19	114,02	113,96	0,0	109,70	109,31	0,3
12 Άλλα αγαθά και υπηρεσίες	67,56	110,37	109,30	1,0	107,15	106,32	0,8
<b>Γενικός Δείκτης Τιμών Καταναλωτή</b>	<b>1000,00</b>	<b>111,63</b>	<b>109,45</b>	<b>2,0</b>	<b>110,20</b>	<b>107,73</b>	<b>2,3</b>

Σημείωση: 1.Οι δείκτες υπολογίζονται με άπειρα δεκαδικά ψηφία και δημοσιεύονται με στρογγυλοποίηση δύο δεκαδικών ψηφίων.

2.Οι ποσοστιαίες μεταβολές υπολογίζονται βάσει δεικτών με άπειρα δεκαδικά ψηφία και δημοσιεύονται με στρογγυλοποίηση ενός δεκαδικού ψηφίου.

**Πίνακας 2**  
**Ετήσιες μεταβολές Δείκτη Τιμών Καταναλωτή**  
**(Έτος βάσης: 2005=100,0)**

**I**

	Ομάδες αγαθών & υπηρεσιών	Μάρτιος		Μεταβολή (%)	Επίπτωση
		2008	2007		
1	Διατροφή και μη αλκοολούχα ποτά	113,08	106,54	6,1	1,1044
2	Αλκοολούχα ποτά και καπνός	113,65	112,27	1,2	0,0546
3	Ένδυση και υπόδηση	111,46	108,03	3,2	0,2831
4	Στέγαση	118,81	107,33	10,7	1,2672
5	Διαρκή αγαθά - Είδη νοικοκυριού και υπηρεσίες	107,43	104,59	2,7	0,2106
6	Υγεία	108,72	105,35	3,2	0,2375
7	Μεταφορές	107,05	102,86	4,1	0,5249
8	Επικοινωνίες	97,83	101,11	-3,2	-0,1462
9	Αναψυχή - Πολιτιστικές δραστηριότητες	105,83	103,31	2,4	0,1203
10	Εκπαίδευση	111,52	106,59	4,6	0,1245
11	Ξενοδοχεία - Καφέ – Εστιατόρια	109,70	104,93	4,5	0,4527
12	Άλλα αγαθά και υπηρεσίες	107,15	104,02	3,0	0,2005
	<b>Γενικός Δείκτης Τιμών Καταναλωτή</b>	<b>110,20</b>	<b>105,52</b>	<b>4,4</b>	

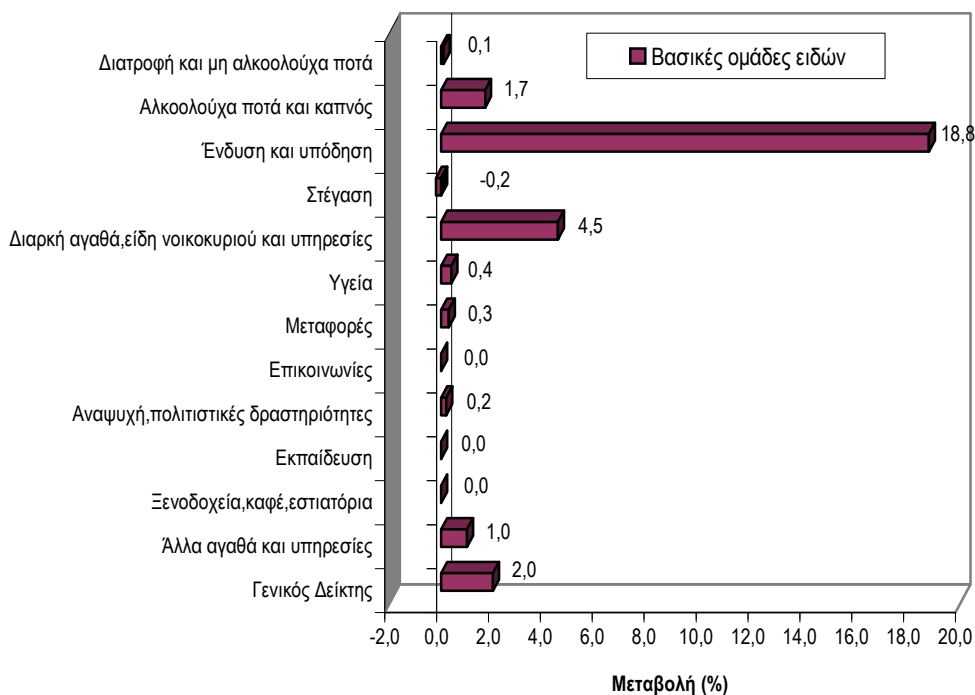
**II**

	Ομάδες αγαθών & υπηρεσιών	Μάρτιος		Μεταβολή (%)	Επίπτωση
		2009	2008		
1	Διατροφή και μη αλκοολούχα ποτά	116,98	113,08	3,4	0,6306
2	Αλκοολούχα ποτά και καπνός	117,28	113,65	3,2	0,1370
3	Ένδυση και υπόδηση	114,86	111,46	3,0	0,2682
4	Στέγαση	113,97	118,81	-4,1	-0,5117
5	Διαρκή αγαθά - Είδη νοικοκυριού και υπηρεσίες	110,07	107,43	2,5	0,1875
6	Υγεία	112,10	108,72	3,1	0,2290
7	Μεταφορές	103,80	107,05	-3,0	-0,3895
8	Επικοινωνίες	97,35	97,83	-0,5	-0,0207
9	Αναψυχή - Πολιτιστικές δραστηριότητες	106,88	105,83	1,0	0,0479
10	Εκπαίδευση	116,79	111,52	4,7	0,1274
11	Ξενοδοχεία - Καφέ – Εστιατόρια	114,02	109,70	3,9	0,3927
12	Άλλα αγαθά και υπηρεσίες	110,37	107,15	3,0	0,1971
	<b>Γενικός Δείκτης Τιμών Καταναλωτή</b>	<b>111,63</b>	<b>110,20</b>	<b>1,3</b>	

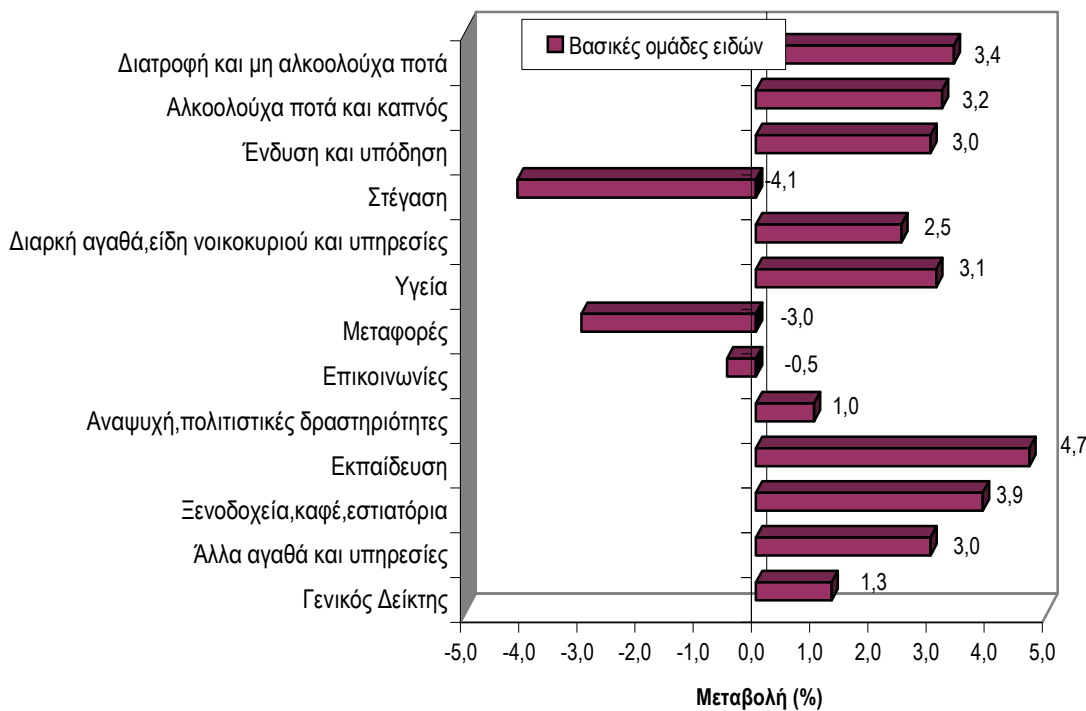
- Σημείωση: 1. Οι δείκτες υπολογίζονται με άπειρα δεκαδικά ψηφία και δημοσιεύονται με στρογγυλοποίηση δύο δεκαδικών ψηφίων.  
 2. Οι ποσοστιαίες μεταβολές υπολογίζονται βάσει δεικτών με άπειρα δεκαδικά ψηφία και δημοσιεύονται με στρογγυλοποίηση ενός δεκαδικού ψηφίου.

## ΔΙΑΓΡΑΜΜΑΤΑ

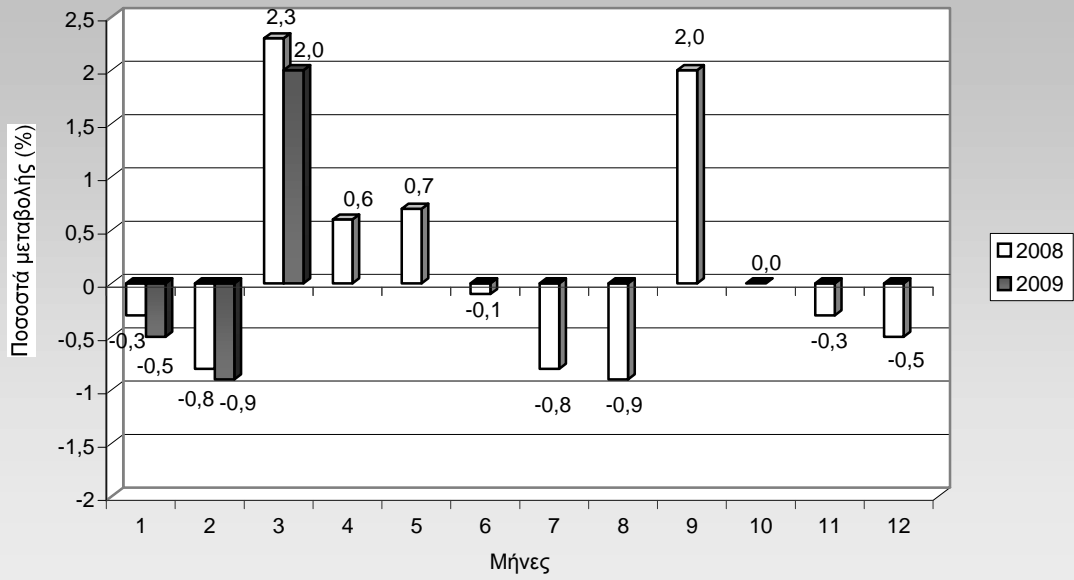
Μηνιαίες μεταβολές (%) του Δείκτη Τιμών Καταναλωτή, μηνός Μαρτίου 2009, με το Φεβρουάριο 2009



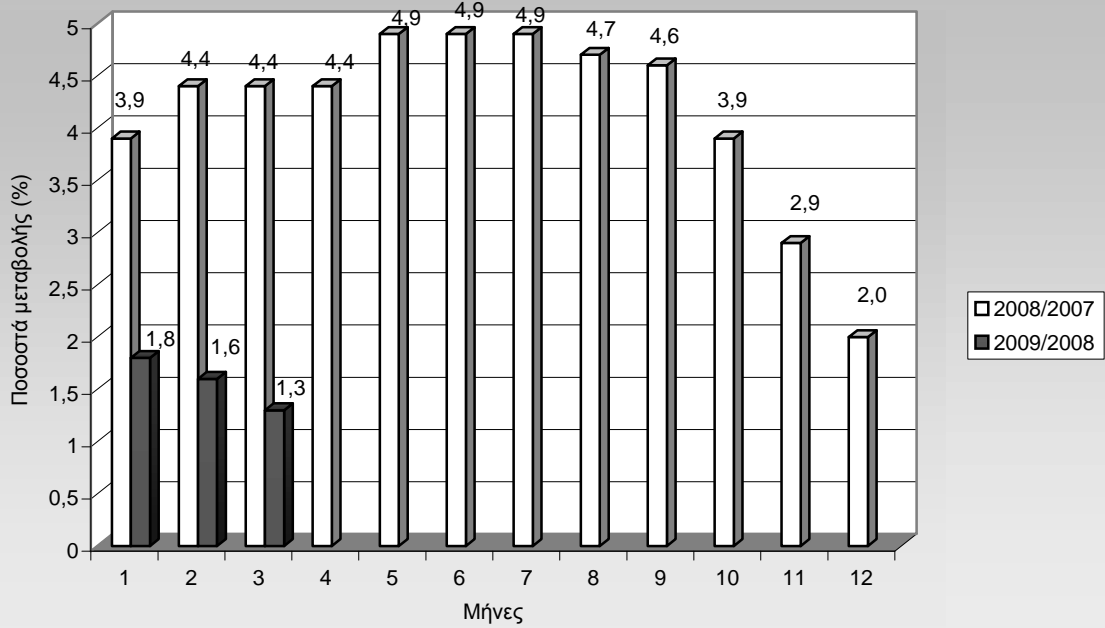
Ετήσιες μεταβολές (%) του Δείκτη Τιμών Καταναλωτή, μηνός Μαρτίου 2009, με το Μάρτιο 2008



Μηνιαίες μεταβολές(%) Γενικού Δείκτη Τιμών Καταναλωτή, κατά τα έτη 2008 και 2009



Ετήσιες μεταβολές (%) Γενικού Δείκτη Τιμών Καταναλωτή, κατά τα έτη 2008 και 2009





### Πίνακας 3

Κυριότερες μεταβολές τιμών από τη σύγκριση δεικτών του Μαρτίου 2009 με το Φεβρουάριο 2009 και επιπτώσεις τους στο Γενικό Δείκτη Τιμών Καταναλωτή

Αγαθά – Υπηρεσίες	Μεταβολή (%)	Επίπτωση	Παρατηρήσεις
Φρούτα νωπά	1,4	0,02	
Πατάτες νωπές	-2,7	-0,01	
Οινοπνευματώδη ποτά	3,4	0,01	
Καπνός	1,6	0,06	
Ενοίκια κατοικιών	0,3	0,01	
Πετρέλαιο θέρμανσης	-3,5	-0,06	
Ιατρικές, οδοντιατρικές, παραϊατρικές υπηρεσίες	0,4	0,02	
Νοσοκομεία και κλινικές	0,7	0,01	
Καύσιμα αυτοκινήτου (βενζίνη)	1,2	0,04	
Διάφορες μικροαυξήσεις	-	0,07	
Επαναφορά των τιμών στα επίπεδα πριν από τις γενικές χειμερινές εκπτώσεις	-	1,83	

#### Πίνακας 4

Κυριότερες μεταβολές τιμών από τη σύγκριση δεικτών του Μαρτίου 2009 με το Μάρτιο 2008 και επιπτώσεις τους στο Γενικό Δείκτη Τιμών Καταναλωτή

Αγαθά - Υπηρεσίες	Μεταβολή (%)	Επίπτωση	Παρατηρήσεις
Ρύζι	12,5	0,02	
Ψωμί	2,6	0,03	
Άλλα προϊόντα αρτοποιίας & ζαχαροπλαστικής	3,8	0,02	
Ζυμαρικά	6,9	0,01	
Κρέατα γενικά	3,0	0,12	
Ψάρια νωπά	7,0	0,07	
Τυρί φέτα	2,3	0,02	
Ελαιόλαδο	-4,3	-0,03	
Φρούτα νωπά	8,8	0,11	
Λαχανικά νωπά	11,2	0,16	
Όσπρια	5,3	0,01	
Γλυκά-ζαχαρωτά	3,0	0,02	
Αλκοολούχα ποτά (μη σερβιριζόμενα)	5,4	0,04	
Καπνός	2,8	0,10	
Είδη ένδυσης και υπόδησης	3,0	0,27	
Ενοίκια κατοικιών	3,8	0,14	
Επισκευή και συντήρηση κατοικίας	6,1	0,13	
Ύδρευση – αποχέτευση	8,1	0,06	
Δημοτικά τέλη	2,8	0,02	
Υπηρεσίες κοινοχρήστων	3,6	0,02	
Ηλεκτρικό ρεύμα	6,5	0,11	
Πετρέλαιο θέρμανσης	-39,1	-1,01	
Έπιπλα- Καλύμματα δαπέδου	1,6	0,02	
Υαλικά, επιτραπέζια σκεύη & σκεύη οικιακής χρήσης	3,4	0,03	
Είδη άμεσης κατανάλωσης νοικοκυριού	1,7	0,03	
Οικιακές υπηρεσίες	6,9	0,09	
Ιατρικές-Οδοντιατρικές- Παραϊατρικές υπηρεσίες	3,7	0,17	
Νοσοκομειακή περίθαλψη	3,7	0,05	
Αυτοκίνητα	-0,3	-0,01	
Ανταλλακτικά αυτοκινήτου	3,7	0,04	
Καύσιμα αυτοκινήτου (βενζίνη)	-17,8	-0,74	
Συντήρηση & επισκευή αυτοκ/του- μοτοσυκλέτας	2,9	0,03	
Τέλη κυκλοφορίας-Διόδια	19,2	0,10	

#### Πίνακας 4 (συνέχεια)

Κυριότερες μεταβολές τιμών από τη σύγκριση δεικτών του Μαρτίου 2009 με το Μάρτιο 2008 και επιπτώσεις τους στο Γενικό Δείκτη Τιμών Καταναλωτή

Αγαθά - Υπηρεσίες	Μεταβολή (%)	Επίπτωση	Παρατηρήσεις
Αεροπλάνα	2,8	0,01	
Αστικές συγκοινωνίες	28,7	0,13	
Ταξί	5,7	0,02	
Υπηρεσίες σταθερής τηλεφωνίας	-1,0	-0,02	
Οπτικοακ/κός εξοπλισμός-Υπολογιστές-Επισκευές	-3,7	-0,03	
Υπηρεσίες αναψυχής	3,1	0,04	
Βιβλία-Εφημερίδες-Περιοδικά-Γραφ. ύλη-Σχολικά	1,4	0,02	
Άνθη	2,9	0,01	
Δίδακτρα	4,7	0,13	
Φαγητό εκτός οικίας	4,4	0,25	
Αναψυκτικά – γλυκά – καφές – ποτά ( σερβιριζόμενα)	3,6	0,12	
Κυλικεία	5,1	0,03	
Κουρεία – Κομμωτήρια	2,9	0,02	
Είδη ατομικής φροντίδας	1,6	0,04	
Προσωπικά είδη	5,1	0,04	
Ασφάλιστρα μεταφορών	2,6	0,03	
Άλλες υπηρεσίες	4,9	0,04	

## **Δ/νση Οικονομικών και Βραχυχρόνιων Δεικτών**

Αρμόδιοι:

α) Μαρία Σταυροπούλου (για θέματα ιστοσελίδας)

**Τηλ: 210 - 4852125**

**Fax: 210 - 4852724**

[stavropm@statistics.gr](mailto:stavropm@statistics.gr)

β) Αργυρώ Κουρτάκη (για παροχή στοιχείων)

**Τηλ: 210 - 4852722**

**Fax: 210 - 4852724**

[cpi@statistics.gr](mailto:cpi@statistics.gr)