



ΕΛΛΗΝΙΚΗ ΔΗΜΟΚΡΑΤΙΑ

ΥΠΟΥΡΓΕΙΟ ΟΙΚΟΝΟΜΙΑΣ & ΟΙΚΟΝΟΜΙΚΩΝ



**ΓΕΝΙΚΗ ΓΡΑΜΜΑΤΕΙΑ
ΕΘΝΙΚΗΣ ΣΤΑΤΙΣΤΙΚΗΣ ΥΠΗΡΕΣΙΑΣ
ΤΗΣ ΕΛΛΑΔΟΣ**

Πειραιάς, 10 Νοεμβρίου 2008

Δ Ε Λ Τ Ι Ο Τ Υ Π Ο Υ

ΔΕΙΚΤΗΣ ΤΙΜΩΝ ΚΑΤΑΝΑΛΩΤΗ ^{1, 2, 3}

ΟΚΤΩΒΡΙΟΣ 2008

Η Γενική Γραμματεία Εθνικής Στατιστικής Υπηρεσίας της Ελλάδος ανακοινώνει ότι η εξέλιξη του Δείκτη Τιμών Καταναλωτή, με βάση το έτος 2005=100,0, του μηνός Οκτωβρίου 2008, έχει ως εξής:

- Από τη σύγκριση του Γενικού Δείκτη Τιμών Καταναλωτή (Γ.Δ.Τ.Κ) του μηνός Οκτωβρίου 2008, προς τον αντίστοιχο Δείκτη του Οκτωβρίου 2007, προκύπτει αύξηση 3,9%, έναντι αύξησης 3,1%, που σημειώθηκε κατά την ίδια σύγκριση του έτους 2007 προς το 2006.
- Ο Γενικός Δείκτης κατά το μήνα Οκτώβριο 2008, σε σύγκριση με το Σεπτέμβριο 2008, δεν παρουσίασε καμία μεταβολή, έναντι αύξησης, 0,7%, που σημειώθηκε κατά την αντίστοιχη σύγκριση του προηγούμενου έτους.
- Ο μέσος Δείκτης του δωδεκαμήνου Νοεμβρίου 07 – Οκτωβρίου 08, σε σύγκριση προς τον ίδιο Δείκτη του δωδεκαμήνου Νοεμβρίου 06 – Οκτωβρίου 07, παρουσίασε αύξηση 4,4%, έναντι αύξησης 2,7%, που σημειώθηκε κατά τα αντίστοιχα προηγούμενα δωδεκάμηνα.

¹ Ο Δείκτης Τιμών Καταναλωτή (Δ.Τ.Κ.), στην Ελλάδα, καταρτίζεται από την Εθνική Στατιστική Υπηρεσία της Ελλάδος, από το έτος 1959 και εξής. Ο Δ.Τ.Κ., μέχρι το 2000, αναφερόταν στις αστικές περιοχές της Χώρας, αλλά από το 2001 αναφέρεται στο σύνολο Χώρας. Ο Δ.Τ.Κ. αναθεωρείται σε τακτά χρονικά διαστήματα, σύμφωνα με τα αποτελέσματα της τελευταίας, εκάστοτε, Έρευνας Οικογενειακών Προϋπολογισμών (ΕΟΠ). Η τελευταία αναθεώρηση του δείκτη βασίστηκε στα αποτελέσματα της ΕΟΠ, περιόδου 2004/05 και, από τον Απρίλιο 2006, δημοσιεύεται ο αναθεωρημένος Δ.Τ.Κ., με έτος βάσης 2005=100,0.

² Σκοπός του δείκτη είναι η μέτρηση της μεταβολής του γενικού επιπέδου των τιμών των αγαθών και υπηρεσιών που συνθέτουν το "καλάθι" αγορών του μέσου νοικοκυριού.

³ Ο Δ.Τ.Κ., ακολουθώντας την πρακτική των Εναρμονισμένων Δεικτών Τιμών Καταναλωτή των Κρατών-μελών της Ε.Ε., δημοσιεύεται με στρογγυλοποίηση δύο δεκαδικών ψηφίων (αντί του ενός δεκαδικού ψηφίου, μέχρι και το Μάρτιο 2006).

Περισσότερες πληροφορίες για το Δ.Τ.Κ. περιέχονται σε σχετικό μεθοδολογικό σημείωμα.

I. Σύγκριση Οκτωβρίου 2008, με Σεπτέμβριο 2008

Η μηδενική μεταβολή του Γενικού Δείκτη Τιμών Καταναλωτή, το μήνα Οκτώβριο 2008, σε σύγκριση με τον αντίστοιχο Δείκτη του Σεπτεμβρίου 2008, προήλθε από τις ακόλουθες μεταβολές:

1. Από τις αυξήσεις των δεικτών :

- α) Κατά 1,8% της ομάδας “ Διατροφή και μη αλκοολούχα ποτά “, λόγω αύξησης των τιμών, κυρίως, στα λαχανικά νωπά, πατάτες νωπές, αρνί και κατσίκι νωπά. Μέρος της αύξησης αυτής αντισταθμίστηκε από τη μείωση των τιμών στα φρούτα νωπά.
- β) Κατά 1,4% της ομάδας “ Ένδυση και υπόδηση”, λόγω αύξησης των τιμών των χειμερινών ειδών ένδυσης και υπόδησης.
- γ) Κατά 0,4% της ομάδας “ Υγεία “, λόγω αύξησης των τιμών, κυρίως, των ιατρικών, οδοντιατρικών και παραϊατρικών υπηρεσιών και της αποκλειστικής νοσοκόμας.
- δ) Κατά 0,2% της ομάδας “ Ξενοδοχεία - Καφέ - Εστιατόρια “, λόγω αύξησης των τιμών, κυρίως, του φαγητού εκτός οικίας. Μέρος της αύξησης αυτής αντισταθμίστηκε από τη μείωση των τιμών των ξενοδοχείων.

2. Από τις μειώσεις των δεικτών :

- α) Κατά 1,2% της ομάδας “ Στέγαση “, λόγω μείωσης των τιμών του πετρελαίου θέρμανσης. Μέρος της μείωσης αυτής αντισταθμίστηκε από την αύξηση των τιμών των ενοικίων κατοικιών, της επισκευής και συντήρησης κατοικίας και της ύδρευσης-αποχέτευσης.
- β) Κατά 3,2% της ομάδας “ Μεταφορές”, λόγω μείωσης των τιμών, κυρίως, των καυσίμων αυτοκινήτου (βενζίνης).

II. Σύγκριση Οκτωβρίου 2008, με Οκτώβριο 2007

Η αύξηση του Γενικού Δείκτη Τιμών Καταναλωτή, κατά 3,9% το μήνα Οκτώβριο 2008, σε σύγκριση με τον αντίστοιχο Δείκτη του Οκτωβρίου 2007, προήλθε από τις ακόλουθες μεταβολές των δεικτών:

1. Από τις αυξήσεις των δεικτών:

- α) Κατά 4,3% της ομάδας " Διατροφή και μη αλκοολούχα ποτά ", λόγω αύξησης των τιμών, κυρίως, στα είδη: ρύζι, αλεύρι, ψωμί, φρυγανιές-παξιμάδια, άλλα προϊόντα αρτοποιίας και ζαχαροπλαστικής, ζυμαρικά, μοσχάρι νωπό, πουλερικά νωπά, αλλαντικά, ψάρια γενικά, γάλα νωπό παστεριωμένο, γάλα διατηρημένο, τυρί φέτα, τυριά σκληρά, αυγά, σπορέλαιο, φρούτα νωπά, λαχανικά νωπά, γλυκά-ζαχαρωτά. Μέρος της αύξησης αυτής αντισταθμίστηκε από τη μείωση των τιμών των ειδών: ελαιόλαδο, πατάτες νωπές.
- β) Κατά 2,2% της ομάδας " Αλκοολούχα ποτά και καπνός ", λόγω αύξησης των τιμών των αλκοολούχων και μη σερβιριζόμενων ποτών, καθώς και των τιμών των τσιγάρων.
- γ) Κατά 3,2% της ομάδας " Ένδυση και υπόδηση", λόγω αύξησης των τιμών στα είδη ένδυσης και υπόδησης.
- δ) Κατά 7,9% της ομάδας " Στέγαση ", λόγω αύξησης των τιμών, κυρίως, των ενοικίων κατοικιών, των ειδών και υπηρεσιών επισκευής και συντήρησης κατοικίας, της ύδρευσης-αποχέτευσης, των δημοτικών τελών, των υπηρεσιών κοινοχρήστων, του ηλεκτρικού ρεύματος και του πετρελαίου θέρμανσης.
- ε) Κατά 2,7% της ομάδας " Διαρκή αγαθά - Είδη νοικοκυριού και υπηρεσίες ", λόγω αύξησης των τιμών, κυρίως, στα έπιπλα-καλύμματα δαπέδου, στα είδη κλινοστρωμνής-λευκά είδη, στα υαλικά, στα επιτραπέζια σκεύη και σκεύη οικιακής χρήσης, στα είδη άμεσης κατανάλωσης νοικοκυριού και στις οικιακές υπηρεσίες.
- στ) Κατά 4,2% της ομάδας " Υγεία ", λόγω αύξησης των τιμών, κυρίως, των φαρμάκων, των ιατρικών, οδοντιατρικών και παραϊατρικών υπηρεσιών και της νοσοκομειακής περίθαλψης.
- ζ) Κατά 2,6% της ομάδας " Μεταφορές ", λόγω αύξησης των τιμών, κυρίως, στα είδη: καύσιμα αυτοκινήτου (βενζίνη), ανταλλακτικά αυτοκινήτου, συντήρηση και επισκευή αυτοκινήτου-μοτοσυκλέτας, υπηρεσίες μεταφορών. Μέρος της αύξησης αυτής αντισταθμίστηκε από τη μείωση των τιμών των αυτοκινήτων.
- η) Κατά 1,9% της ομάδας " Αναψυχή-Πολιτιστικές δραστηριότητες ", λόγω αύξησης των τιμών, κυρίως, στα είδη: άνθη, βιβλία-εφημερίδες-περιοδικά-γραφική ύλη-σχολικά είδη, υπηρεσίες αναψυχής. Μέρος της αύξησης αυτής αντισταθμίστηκε από

τη μείωση των τιμών των ειδών οπτικοακουστικού εξοπλισμού και των ηλεκτρονικών υπολογιστών.

- θ) Κατά 4,8% της ομάδας " Εκπαίδευση ", λόγω αύξησης των τιμών στα διδάκτρα των ιδιωτικών σχολείων, των εκπαιδευτηρίων ξένων γλωσσών, των φροντιστηρίων και των ΙΕΚ.
- ι) Κατά 5,3% της ομάδας " Ξενοδοχεία - Καφέ - Εστιατόρια ", λόγω αύξησης των τιμών, κυρίως, των ειδών : φαγητό εκτός οικίας, αναψυκτικά-γλυκά-καφές-ποτά (σερβιριζόμενα), κυλικεία.
- ια) Κατά 3,1% της ομάδας " Άλλα αγαθά και υπηρεσίες ", λόγω αύξησης των τιμών, κυρίως, των κουρείων - κομμωτηρίων, των ειδών ατομικής φροντίδας, των προσωπικών ειδών, των ασφαλιστρων αυτοκινήτων και δικύκλων και των τιμών των άλλων υπηρεσιών.

2. Από τη μείωση του δείκτη :

- Κατά 0,8% της ομάδας " Επικοινωνίες ", λόγω μείωσης των τιμών, κυρίως, των υπηρεσιών της σταθερής τηλεφωνίας.

Πίνακας 1
Μηνιαίες μεταβολές Δείκτη Τιμών Καταναλωτή
(Έτος βάσης: 2005=100,0)

Ομάδες αγαθών & υπηρεσιών	Σταθμίσεις ΕΟΠ 04/05 (ο/οο)	2008		Δ (%)	2007		Δ (%)
		Οκτώβριος	Σεπτέμβριος		Οκτώβριος	Σεπτέμβριος	
1 Διατροφή και μη αλκοολούχα ποτά	178,21	113,66	111,61	1,8	108,99	107,41	1,5
2 Αλκοολούχα ποτά και καπνός	41,60	115,08	114,94	0,1	112,58	112,51	0,1
3 Ένδυση και υπόδηση	87,01	114,62	113,00	1,4	111,06	109,49	1,4
4 Στέγαση	116,51	120,58	122,03	-1,2	111,73	110,12	1,5
5 Διαρκή αγαθά - Είδη νοικοκυριού και υπηρεσίες	78,22	109,21	108,84	0,3	106,37	105,74	0,6
6 Υγεία	74,55	110,66	110,23	0,4	106,19	105,96	0,2
7 Μεταφορές	132,21	107,19	110,69	-3,2	104,52	104,55	0,0
8 Επικοινωνίες	47,02	97,84	97,84	0,0	98,64	98,64	0,0
9 Αναψυχή - Πολιτιστικές - δραστηριότητες	50,30	106,47	106,09	0,4	104,44	104,07	0,3
10 Εκπαίδευση	26,63	116,78	116,68	0,1	111,47	111,24	0,2
11 Ξενοδοχεία-Καφέ - Εστιατόρια	100,19	113,33	113,16	0,2	107,68	107,24	0,4
12 Άλλα αγαθά και υπηρεσίες	67,56	108,96	108,62	0,3	105,66	105,17	0,5
Γενικός Δείκτης Τιμών Καταναλωτή	1000,00	111,81	111,81	0,0	107,63	106,86	0,7

Σημείωση: 1.Οι δείκτες υπολογίζονται με άπειρα δεκαδικά ψηφία και δημοσιεύονται με στρογγυλοποίηση δύο δεκαδικών ψηφίων.

2.Οι ποσοστιαίες μεταβολές υπολογίζονται βάσει δεικτών με άπειρα δεκαδικά ψηφία και δημοσιεύονται με στρογγυλοποίηση ενός δεκαδικού ψηφίου.

Πίνακας 2
Ετήσιες μεταβολές Δείκτη Τιμών Καταναλωτή
(Έτος βάσης: 2005=100,0)

I

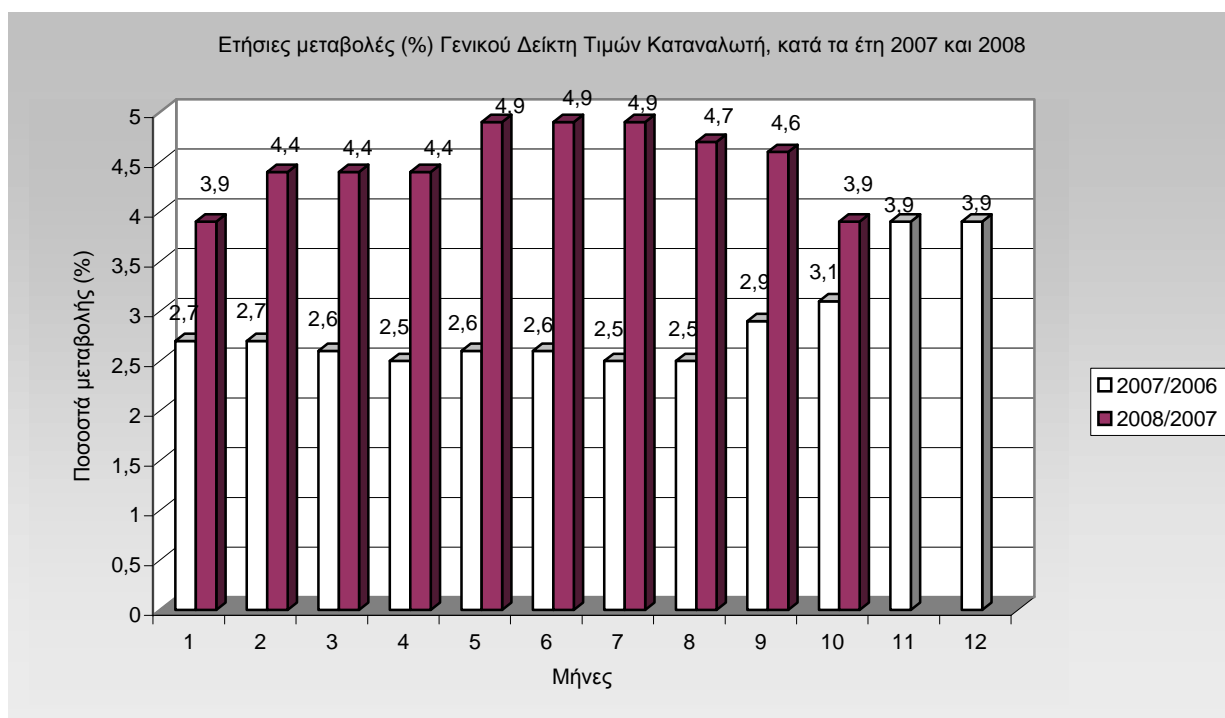
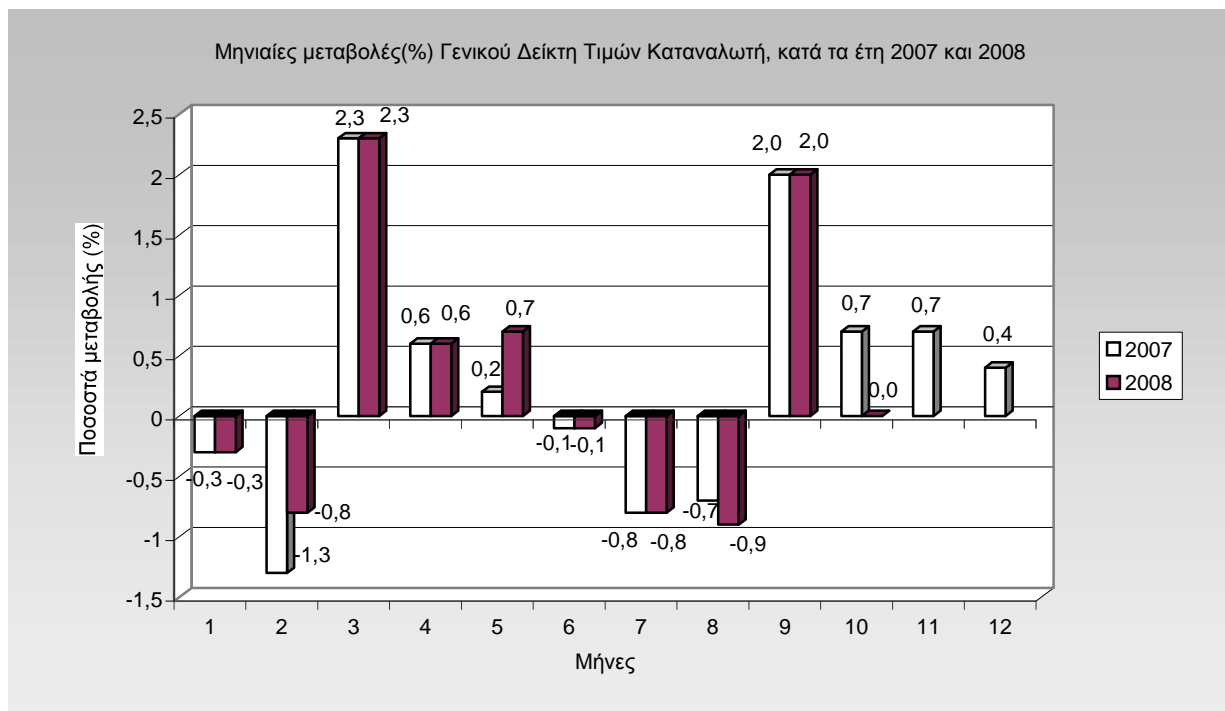
	Ομάδες αγαθών & υπηρεσιών	Οκτώβριος		Μεταβολή (%)	Επίπτωση
		2007	2006		
1	Διατροφή και μη αλκοολούχα ποτά	108,99	104,86	3,9	0,7045
2	Αλκοολούχα ποτά και καπνός	112,58	112,01	0,5	0,0228
3	Ένδυση και υπόδηση	111,06	107,91	2,9	0,2623
4	Στέγαση	111,73	107,28	4,1	0,4968
5	Διαρκή αγαθά - Είδη νοικοκυριού και υπηρεσίες	106,37	103,79	2,5	0,1933
6	Υγεία	106,19	103,39	2,7	0,1997
7	Μεταφορές	104,52	100,60	3,9	0,4971
8	Επικοινωνίες	98,64	100,11	-1,5	-0,0662
9	Αναψυχή - Πολιτιστικές δραστηριότητες	104,44	102,96	1,4	0,0714
10	Εκπαίδευση	111,47	106,56	4,6	0,1252
11	Ξενοδοχεία - Καφέ - Εστιατόρια	107,68	103,13	4,4	0,4367
12	Άλλα αγαθά και υπηρεσίες	105,66	103,31	2,3	0,1521
	Γενικός Δείκτης Τιμών Καταναλωτή	107,63	104,40	3,1	

II

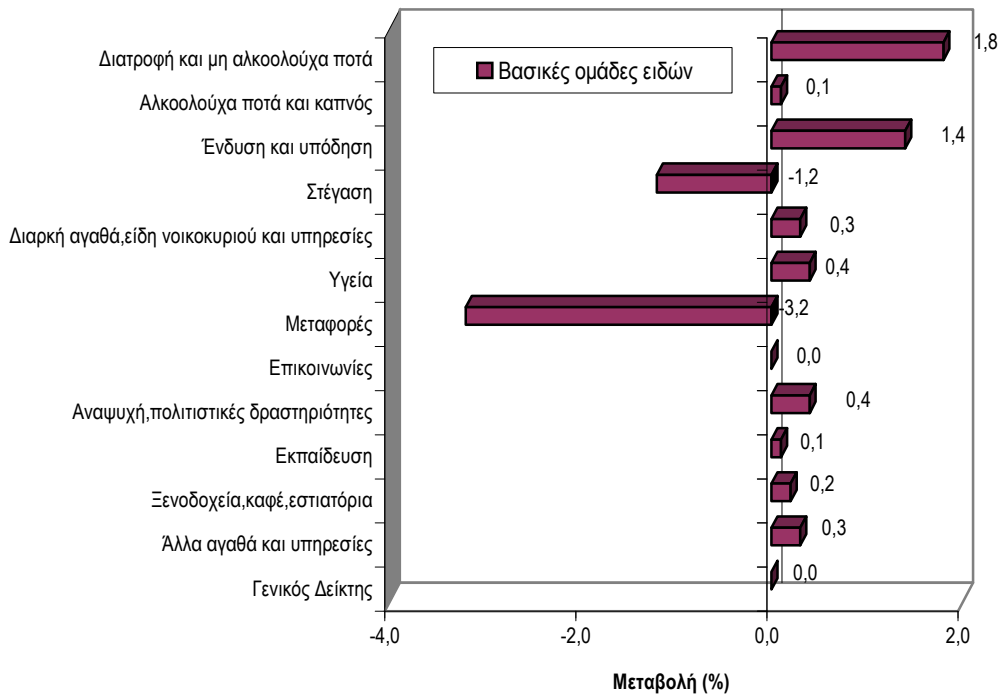
	Ομάδες αγαθών & υπηρεσιών	Οκτώβριος		Μεταβολή (%)	Επίπτωση
		2008	2007		
1	Διατροφή και μη αλκοολούχα ποτά	113,66	108,99	4,3	0,7732
2	Αλκοολούχα ποτά και καπνός	115,08	112,58	2,2	0,0967
3	Ένδυση και υπόδηση	114,62	111,06	3,2	0,2876
4	Στέγαση	120,58	111,73	7,9	0,9575
5	Διαρκή αγαθά - Είδη νοικοκυριού και υπηρεσίες	109,21	106,37	2,7	0,2064
6	Υγεία	110,66	106,19	4,2	0,3099
7	Μεταφορές	107,19	104,52	2,6	0,3279
8	Επικοινωνίες	97,84	98,64	-0,8	-0,0351
9	Αναψυχή - Πολιτιστικές δραστηριότητες	106,47	104,44	1,9	0,0949
10	Εκπαίδευση	116,78	111,47	4,8	0,1315
11	Ξενοδοχεία - Καφέ - Εστιατόρια	113,33	107,68	5,3	0,5264
12	Άλλα αγαθά και υπηρεσίες	108,96	105,66	3,1	0,2069
	Γενικός Δείκτης Τιμών Καταναλωτή	111,81	107,63	3,9	

- Σημείωση: 1. Οι δείκτες υπολογίζονται με άπειρα δεκαδικά ψηφία και δημοσιεύονται με στρογγυλοποίηση δύο δεκαδικών ψηφίων.
 2. Οι ποσοστιαίες μεταβολές υπολογίζονται βάσει δεικτών με άπειρα δεκαδικά ψηφία και δημοσιεύονται με στρογγυλοποίηση ενός δεκαδικού ψηφίου.

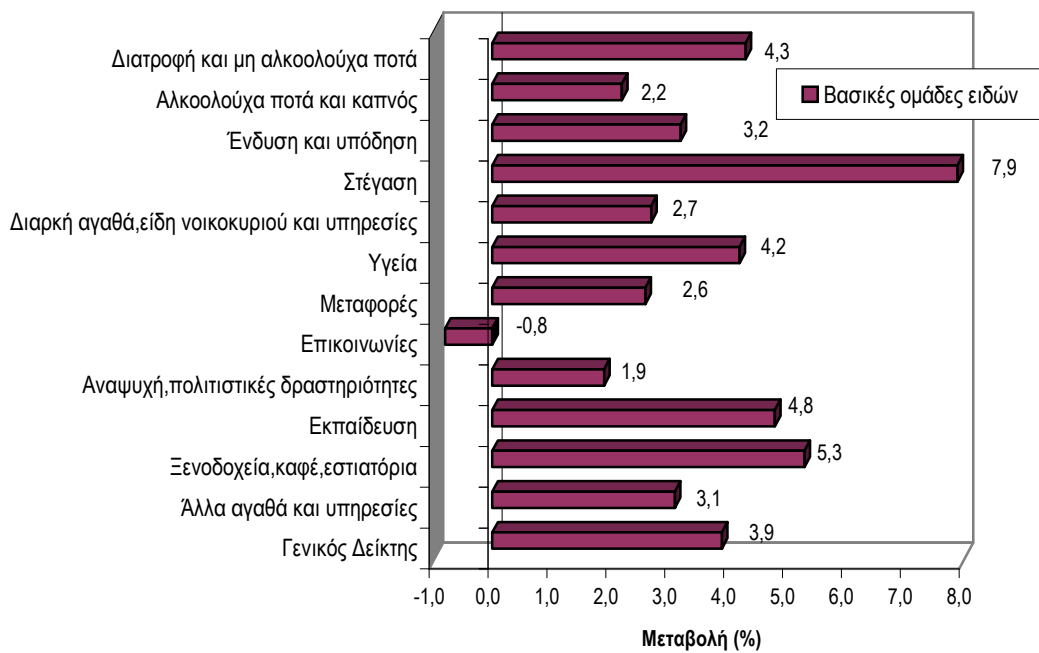
ΔΙΑΓΡΑΜΜΑΤΑ



Μηνιαίες μεταβολές (%) του Δείκτη Τιμών Καταναλωτή, μηνός Οκτωβρίου 2008,
με τον Σεπτέμβριο 2008



Ετήσιες μεταβολές (%) του Δείκτη Τιμών Καταναλωτή, μηνός Οκτωβρίου 2008,
με τον Οκτώβριο 2007



Πίνακας 3

Κυριότερες μεταβολές τιμών από τη σύγκριση δεικτών του Οκτωβρίου 2008 με το Σεπτέμβριο 2008 και επιπτώσεις τους στο Γενικό Δείκτη Τιμών Καταναλωτή

Αγαθά - Υπηρεσίες	Μεταβολή (%)	Επίπτωση	Παρατηρήσεις
Αρνί και κατσίκι (νωπά)	3,9	0,02	
Γάλα νωπό παστεριωμένο	1,0	0,01	
Φρούτα νωπά	-0,7	-0,01	
Λαχανικά νωπά	24,5	0,25	
Πατάτες νωπές	8,9	0,03	
Ένδυση και υπόδηση	1,4	0,13	
Ενοίκια κατοικιών	0,2	0,01	
Επισκευή και συντήρηση κατοικίας	0,6	0,01	
Ύδρευση - Αποχέτευση	2,2	0,02	
Πετρέλαιο θέρμανσης	-7,7	-0,20	
Ιατρικές, οδοντιατρικές και παραϊατρικές υπηρεσίες	0,3	0,01	
Αποκλειστική νοσοκόμα	5,0	0,01	
Καύσιμα αυτοκινήτου (βενζίνη)	-9,6	-0,42	
Εστιατόρια-ζαχαροπλαστεία-καφενεία-κυλικεία	0,3	0,03	
Έξοδα ξενοδοχείων	-2,3	-0,01	
Υπηρεσίες αναψυχής	0,9	0,01	
Προσωπικά είδη	1,0	0,01	
Διάφορες μικροαυξήσεις	-	0,09	

Πίνακας 4

Κυριότερες μεταβολές τιμών από τη σύγκριση δεικτών του Οκτωβρίου 2008 με τον Οκτώβριο 2007 και επιπτώσεις τους στο Γενικό Δείκτη Τιμών Καταναλωτή

Αγαθά - Υπηρεσίες	Μεταβολή (%)	Επίπτωση	Παρατηρήσεις
Ρύζι	11,3	0,02	
Αλεύρι	12,9	0,01	
Ψωμί	5,9	0,08	
Φρυγανιές-παξιμάδια	9,3	0,02	
Άλλα προϊόντα αρτοποιίας & ζαχαροπλαστικής	7,2	0,03	
Ζυμαρικά	18,5	0,04	
Μοσχάρι νωπό	2,3	0,04	
Πουλερικά νωπά	5,4	0,03	
Αλλαντικά	4,3	0,02	
Ψάρια γενικά	4,1	0,06	
Γάλα νωπό παστεριωμένο	3,8	0,03	
Γάλα διατηρημένο	8,1	0,02	
Τυρί φέτα	4,6	0,04	
Τυριά σκληρά	6,3	0,04	
Αυγά	11,0	0,02	
Σπορέλαιο	24,5	0,03	
Ελαιόλαδο	-4,4	-0,03	
Φρούτα νωπά	7,9	0,10	
Λαχανικά νωπά	4,1	0,05	
Πατάτες νωπές	-2,5	-0,01	
Γλυκά-ζαχαρωτά	3,5	0,02	
Αλκοολούχα ποτά (μη σερβιριζόμενα)	4,8	0,03	
Καπνός	1,7	0,06	
Είδη ένδυσης και υπόδησης	3,2	0,29	
Ενοίκια κατοικιών	4,0	0,15	
Επισκευή και συντήρηση κατοικίας	4,6	0,10	
Ύδρευση – αποχέτευση	5,6	0,04	
Δημοτικά τέλη	4,6	0,03	
Υπηρεσίες κοινοχρήστων	3,9	0,03	
Ηλεκτρικό ρεύμα	10,6	0,18	
Πετρέλαιο θέρμανσης	19,6	0,41	
Έπιπλα- Καλύμματα δαπέδου	3,0	0,04	
Είδη κλινοστρωμνής-λευκά είδη	1,6	0,02	
Υαλικά, επιτραπέζια σκεύη & σκεύη οικιακής χρήσης	3,3	0,03	
Είδη άμεσης κατανάλωσης νοικοκυριού	2,5	0,04	
Οικιακές υπηρεσίες	4,6	0,06	
Ιατρικές-Οδοντιατρικές- Παραϊατρικές υπηρεσίες	4,5	0,21	
Νοσοκομειακή περίθαλψη	6,3	0,09	
Αυτοκίνητα	-1,7	-0,07	
Ανταλλακτικά αυτοκινήτου	4,2	0,05	
Καύσιμα αυτοκινήτου (βενζίνη)	3,2	0,13	
Συντήρηση & επισκευή αυτοκίτου- μοτοσυκλέτας	4,0	0,04	

Πίνακας 4 (συνέχεια)

Κυριότερες μεταβολές τιμών από τη σύγκριση δεικτών του Οκτωβρίου 2008 με τον Οκτώβριο 2007 και επιπτώσεις τους στο Γενικό Δείκτη Τιμών Καταναλωτή

Αγαθά - Υπηρεσίες	Μεταβολή (%)	Επίπτωση	Παρατηρήσεις
Αεροπλάνα	5,7	0,01	
Αστικές συγκοινωνίες	20,2	0,10	
Ταξί	5,7	0,03	
Υπηρεσίες σταθερής τηλεφωνίας	-1,7	-0,04	
Οπτικοακ/κός εξοπλισμός-Υπολογιστές-Επισκευές	-4,5	-0,04	
Υπηρεσίες αναψυχής	2,2	0,03	
Βιβλία-Εφημερίδες-Περιοδικά-Γραφ. ύλη-Σχολικά	5,4	0,08	
Δίδακτρα	4,8	0,13	
Φαγητό εκτός οικίας	5,5	0,32	
Αναψυκτικά – γλυκά – καφές – ποτά (σερβιριζόμενα)	5,1	0,16	
Κυλικεία	6,7	0,03	
Κουρεία – Κομμωτήρια	3,3	0,02	
Είδη ατομικής φροντίδας	2,5	0,06	
Προσωπικά είδη	4,1	0,04	
Ασφάλιστρα	2,6	0,04	
Άλλες υπηρεσίες	4,5	0,04	

Δ/νση Οικονομικών και Βραχυχρόνιων Δεικτών

Αρμόδιοι:

α) Μαρία Σταυροπούλου (για θέματα ιστοσελίδας)

Τηλ: 210 - 4852125

Fax: 210 - 4852724

stavropm@statistics.gr

β) Αργυρώ Κουρτάκη (για παροχή στοιχείων)

Τηλ: 210 - 4852722

Fax: 210 – 4852724

cpi@statistics.gr