



Δ Ε Λ Τ Ι Ο Τ Υ Π Ο Υ

ΔΕΙΚΤΗΣ ΤΙΜΩΝ ΚΑΤΑΝΑΛΩΤΗ ^{1, 2, 3}

ΝΟΕΜΒΡΙΟΣ 2007

Η Γενική Γραμματεία Εθνικής Στατιστικής Υπηρεσίας της Ελλάδος ανακοινώνει ότι η εξέλιξη του Δείκτη Τιμών Καταναλωτή, με βάση το έτος 2005=100,0, του μηνός Νοεμβρίου 2007, έχει ως εξής:

- Από τη σύγκριση του Γενικού Δείκτη Τιμών Καταναλωτή (Γ.Δ.Τ.Κ) του μηνός Νοεμβρίου 2007, προς τον αντίστοιχο Δείκτη του Νοεμβρίου 2006, προκύπτει αύξηση 3,9%, έναντι αύξησης 2,9%, που σημειώθηκε κατά την ίδια σύγκριση του έτους 2006 προς το 2005.
- Ο Γενικός Δείκτης κατά το μήνα Νοέμβριο 2007, σε σύγκριση με τον Οκτώβριο 2007, παρουσίασε αύξηση 0,7%, έναντι μείωσης 0,1%, που σημειώθηκε κατά την αντίστοιχη σύγκριση του προηγούμενου έτους.
- Ο μέσος Δείκτης του δωδεκαμήνου Δεκεμβρίου 06 – Νοεμβρίου 07, σε σύγκριση προς τον ίδιο Δείκτη του δωδεκαμήνου Δεκεμβρίου 05 – Νοεμβρίου 06, παρουσίασε αύξηση 2,8%, έναντι αύξησης 3,3%, που σημειώθηκε κατά τα αντίστοιχα προηγούμενα δωδεκάμηνα.

¹ Ο Δείκτης Τιμών Καταναλωτή (Δ.Τ.Κ.), στην Ελλάδα, καταρτίζεται από την Εθνική Στατιστική Υπηρεσία της Ελλάδος, από το έτος 1959 και εξής. Ο Δ.Τ.Κ., μέχρι το 2000, αναφερόταν στις αστικές περιοχές της Χώρας, αλλά από το 2001 αναφέρεται στο σύνολο Χώρας. Ο Δ.Τ.Κ. αναθεωρείται σε τακτά χρονικά διαστήματα, σύμφωνα με τα αποτελέσματα της τελευταίας, εκάστοτε, Έρευνας Οικογενειακών Προϋπολογισμών (ΕΟΠ). Η τελευταία αναθεώρηση του δείκτη βασίστηκε στα αποτελέσματα της ΕΟΠ, περιόδου 2004/05 και, από τον Απρίλιο 2006, δημοσιεύεται ο αναθεωρημένος Δ.Τ.Κ., με έτος βάσης 2005=100,0.

² Σκοπός του δείκτη είναι η μέτρηση του γενικού επιπέδου των τιμών των αγαθών και υπηρεσιών που συνθέτουν το "καλάθι" αγορών του μέσου νοικοκυριού.

³ Ο Δ.Τ.Κ., ακολουθώντας την πρακτική των Εναρμονισμένων Δεικτών Τιμών Καταναλωτή των Κρατών-μελών της Ε.Ε., δημοσιεύεται με στρογγυλοποίηση δύο δεκαδικών ψηφίων (αντί του ενός δεκαδικού ψηφίου, μέχρι και το Μάρτιο 2006).

Περισσότερες πληροφορίες για το Δ.Τ.Κ. περιέχονται σε σχετικό μεθοδολογικό σημείωμα.

Ανάλυση μεταβολών Δείκτη Τιμών Καταναλωτή, μηνός Νοεμβρίου 2007

I. Σύγκριση Νοεμβρίου 2007, με Οκτώβριο 2007

Η αύξηση του Γενικού Δείκτη Τιμών Καταναλωτή, κατά 0,7% το μήνα Νοέμβριο 2007, σε σύγκριση με τον αντίστοιχο Δείκτη του Οκτωβρίου 2007, προήλθε από τις ακόλουθες αυξήσεις των δεικτών:

- α) Κατά 0,5% της ομάδας “ Διατροφή και μη αλκοολούχα ποτά ”, λόγω αύξησης των τιμών, κυρίως, στα είδη: αλεύρι, ψωμί, ζυμαρικά, πουλερικά νωπά, γάλα νωπό παστεριωμένο, τυριά σκληρά, σπορέλαιο. Μέρος της αύξησης αυτής αντισταθμίστηκε από τη μείωση των τιμών στα ψάρια νωπά, φρούτα νωπά, λαχανικά νωπά.
- β) Κατά 2,9% της ομάδας “ Στέγαση ”, λόγω αύξησης των τιμών, κυρίως, των ενοικίων κατοικιών και του πετρελαίου θέρμανσης.
- γ) Κατά 0,3% της ομάδας “ Υγεία ”, λόγω αύξησης των τιμών, κυρίως, των παρεχόμενων υπηρεσιών στα νοσοκομεία και κλινικές.
- δ) Κατά 1,3% της ομάδας “ Μεταφορές ”, λόγω αύξησης των τιμών, κυρίως, των καυσίμων αυτοκινήτου (βενζίνης).
- ε) Κατά 0,4% της ομάδας “ Ξενοδοχεία-Καφέ-Εστιατόρια”, λόγω αύξησης των τιμών, κυρίως, του φαγητού εκτός οικίας και των σερβιριζόμενων αναψυκτικών, γλυκών, καφέ και ποτών. Μέρος της αύξησης αυτής αντισταθμίστηκε από τη μείωση των τιμών των ξενοδοχείων.

II. Σύγκριση Νοεμβρίου 2007, με Νοέμβριο 2006

Η αύξηση του Γενικού Δείκτη Τιμών Καταναλωτή, κατά 3,9% το μήνα Νοέμβριο 2007, σε σύγκριση με τον αντίστοιχο Δείκτη του Νοεμβρίου 2006, προήλθε από τις ακόλουθες μεταβολές των δεικτών:

1. Από τις αυξήσεις των δεικτών:

- α) Κατά 4,8% της ομάδας “ Διατροφή και μη αλκοολούχα ποτά ”, λόγω αύξησης των τιμών, κυρίως, στα είδη: ρύζι, αλεύρι, ψωμί, φρυγανιές-παξιμάδια, άλλα προϊόντα αρτοποιίας και ζαχαροπλαστικής, ζυμαρικά, μοσχάρι νωπό, πουλερικά νωπά, αλλαντικά, ψάρια γενικά, γάλα νωπό παστεριωμένο, γάλα διατηρημένο, γιαούρτι, τυρί φέτα, τυριά σκληρά, αυγά, βούτυρο γάλακτος, φυτικό βούτυρο, σπορέλαιο, φρούτα νωπά, όσπρια, γλυκά-ζαχαρωτά, καφές, μεταλλικό νερό-αναψυκτικά-χυμοί φρούτων. Μέρος της αύξησης αυτής αντισταθμίστηκε από τη μείωση των τιμών των ειδών: ελαιόλαδο, αρνί και κατσίκι (νωπά), πατάτες νωπές.
- β) Κατά 0,6% της ομάδας “ Αλκοολούχα ποτά και καπνός ”, λόγω αύξησης των τιμών, κυρίως, των αλκοολούχων και μη σερβιριζόμενων ποτών.
- γ) Κατά 3,0% της ομάδας “ Ένδυση και υπόδηση ”, λόγω αύξησης των τιμών στα είδη ένδυσης και υπόδησης.
- δ) Κατά 8,5% της ομάδας “ Στέγαση ”, λόγω αύξησης των τιμών, κυρίως, των ενοικίων κατοικιών, των ειδών και υπηρεσιών επισκευής και συντήρησης κατοικίας, της ύδρευσης-αποχέτευσης, των δημοτικών τελών, των υπηρεσιών κοινοχρήστων, του πετρελαίου θέρμανσης, του ηλεκτρικού ρεύματος και των στερεών καυσίμων.
- ε) Κατά 2,6% της ομάδας “ Διαρκή αγαθά - Είδη νοικοκυριού και υπηρεσίες ”, λόγω αύξησης των τιμών, κυρίως, στα έπιπλα-καλύμματα δαπέδου, στα είδη κλινοστρωμνής - λευκά είδη, στα υαλικά, επιτραπέζια σκεύη και σκεύη οικιακής χρήσης, στα είδη άμεσης κατανάλωσης νοικοκυριού και στις οικιακές υπηρεσίες.
- στ) Κατά 2,9% της ομάδας “ Υγεία ”, λόγω αύξησης των τιμών, κυρίως, των ιατρικών, οδοντιατρικών και παραϊατρικών υπηρεσιών και της νοσοκομειακής περίθαλψης.
- ζ) Κατά 5,2% της ομάδας “ Μεταφορές ”, λόγω αύξησης των τιμών, κυρίως στα είδη: καύσιμα αυτοκινήτου (βενζίνη), συντήρηση και επισκευή αυτοκινήτου-μοτοσυκλέτας, λοιπές δαπάνες αυτοκινήτου, υπηρεσίες μεταφορών. Μέρος της αύξησης αυτής αντισταθμίστηκε από τη μείωση των τιμών των αυτοκινήτων.
- η) Κατά 1,6% της ομάδας “ Αναψυχή-Πολιτιστικές δραστηριότητες ”, λόγω αύξησης των τιμών, κυρίως, στα είδη: βιβλία-εφημερίδες-περιοδικά-γραφική ύλη-σχολικά είδη, υπηρεσίες αναψυχής. Μέρος της αύξησης αυτής αντισταθμίστηκε από τη μείωση των τιμών των ειδών οπτικοακουστικού εξοπλισμού και των ηλεκτρονικών υπολογιστών.

- θ) Κατά 4,6% της ομάδας " Εκπαίδευση ", λόγω αύξησης των τιμών στα διδάκτρα των ιδιωτικών σχολείων, των εκπαιδευτηρίων ξένων γλωσσών, των φροντιστηρίων και των τεχνικών σχολών / ΙΕΚ.
- ι) Κατά 4,5% της ομάδας " Ξενοδοχεία - Καφέ - Εστιατόρια ", λόγω αύξησης των τιμών, κυρίως, των ειδών : φαγητό εκτός οικίας, αναψυκτικά-γλυκά-καφές-ποτά (σερβιριζόμενα) και των τιμών των ξενοδοχείων.
- ια) Κατά 2,3% της ομάδας " Άλλα αγαθά και υπηρεσίες ", λόγω αύξησης των τιμών, κυρίως, των κουρείων - κομμωτηρίων, των ειδών ατομικής φροντίδας, των ασφαλιστρων αυτοκινήτων και δικύκλων και των τιμών των άλλων υπηρεσιών.

2. Από τη μείωση του δείκτη:

- Κατά 2,6% της ομάδας " Επικοινωνίες ", λόγω μείωσης των τιμών, κυρίως, των υπηρεσιών της σταθερής τηλεφωνίας και της πρόσβασης στο διαδίκτυο. Μέρος της μείωσης αυτής αντισταθμίστηκε από την αύξηση των τιμών των υπηρεσιών της κινητής τηλεφωνίας.

Πίνακας 1
Μηνιαίες μεταβολές Δείκτη Τιμών Καταναλωτή
(Έτος βάσης: 2005=100,0)

Ομάδες αγαθών & υπηρεσιών	Σταθμίσεις ΕΟΠ 04/05 (ο/οο)	2007		Δ (%)	2006		Δ (%)
		Νοέμβριος	Οκτώβριος		Νοέμβριος	Οκτώβριος	
1 Διατροφή και μη αλκοολούχα ποτά	178,21	109,56	108,99	0,5	104,50	104,86	-0,3
2 Αλκοολούχα ποτά και καπνός	41,60	112,71	112,58	0,1	112,03	112,01	0,0
3 Ένδυση και υπόδηση	87,01	111,23	111,06	0,2	108,00	107,91	0,1
4 Στέγαση	116,51	114,93	111,73	2,9	105,96	107,28	-1,2
5 Διαρκή αγαθά - Είδη νοικοκυριού και υπηρεσίες	78,22	106,52	106,37	0,1	103,87	103,79	0,1
6 Υγεία	74,55	106,51	106,19	0,3	103,54	103,39	0,1
7 Μεταφορές	132,21	105,89	104,52	1,3	100,64	100,60	0,0
8 Επικοινωνίες	47,02	98,64	98,64	0,0	101,23	100,11	1,1
9 Αναψυχή - Πολιτιστικές - δραστηριότητες	50,30	104,49	104,44	0,1	102,85	102,96	-0,1
10 Εκπαίδευση	26,63	111,52	111,47	0,0	106,59	106,56	0,0
11 Ξενοδοχεία - Καφέ - Εστιατόρια	100,19	108,13	107,68	0,4	103,45	103,13	0,3
12 Άλλα αγαθά και υπηρεσίες	67,56	105,83	105,66	0,2	103,42	103,31	0,1
Γενικός Δείκτης Τιμών Καταναλωτή	1000,00	108,40	107,63	0,7	104,30	104,40	-0,1

Σημείωση: 1.Οι δείκτες υπολογίζονται με άπειρα δεκαδικά ψηφία και δημοσιεύονται με στρογγυλοποίηση δύο δεκαδικών ψηφίων.

2.Οι ποσοστιαίες μεταβολές υπολογίζονται βάσει δεικτών με άπειρα δεκαδικά ψηφία και δημοσιεύονται με στρογγυλοποίηση ενός δεκαδικού ψηφίου.

Πίνακας 2
Ετήσιες μεταβολές Δείκτη Τιμών Καταναλωτή
(Έτος βάσης: 2005=100,0)

	Ομάδες αγαθών & υπηρεσιών	Νοέμβριος		Μεταβολή (%)	Επίπτωση
		2006	2005		
1	Διατροφή και μη αλκοολούχα ποτά	104,50	100,01	4,5	0,7903
2	Αλκοολούχα ποτά και καπνός	112,03	101,26	10,6	0,4422
3	Ένδυση και υπόδηση	108,00	104,70	3,1	0,2831
4	Στέγαση	105,96	103,58	2,3	0,2727
5	Διαρκή αγαθά - Είδη νοικοκυριού και υπηρεσίες	103,87	101,50	2,3	0,1830
6	Υγεία	103,54	101,07	2,4	0,1818
7	Μεταφορές	100,64	99,33	1,3	0,1705
8	Επικοινωνίες	101,23	100,66	0,6	0,0263
9	Αναψυχή - Πολιτιστικές δραστηριότητες	102,85	100,85	2,0	0,0993
10	Εκπαίδευση	106,59	102,49	4,0	0,1077
11	Ξενοδοχεία - Καφέ - Εστιατόρια	103,45	100,61	2,8	0,2812
12	Άλλα αγαθά και υπηρεσίες	103,42	100,69	2,7	0,1822
	Γενικός Δείκτης Τιμών Καταναλωτή	104,30	101,33	2,9	

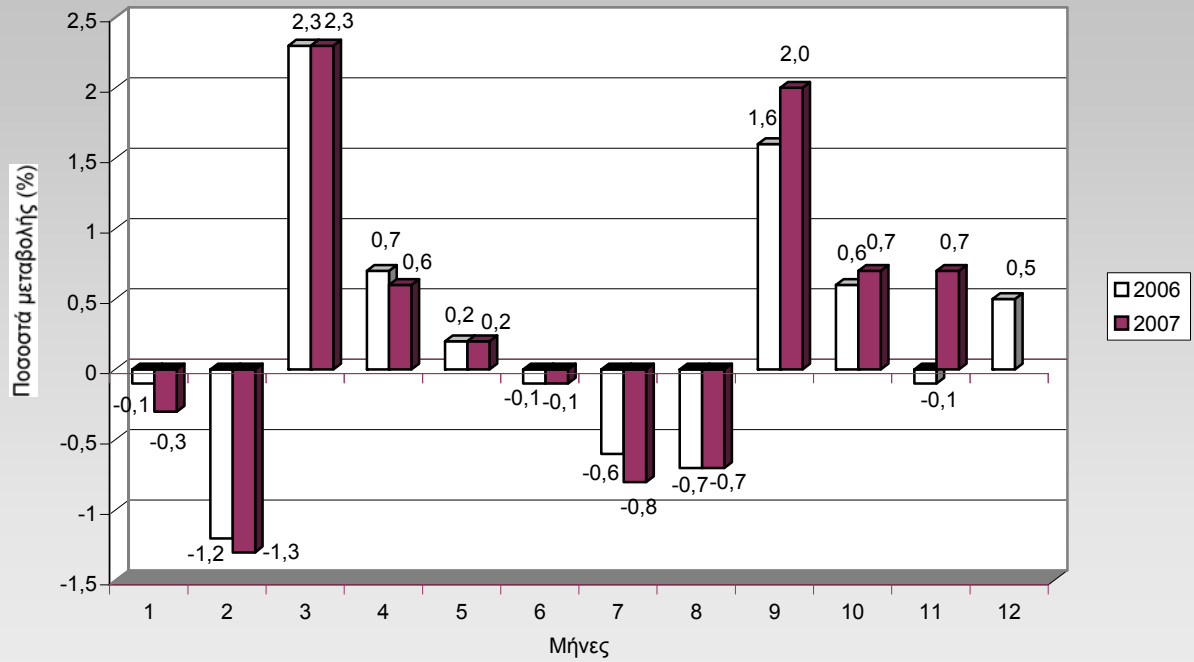
II

	Ομάδες αγαθών & υπηρεσιών	Νοέμβριος		Μεταβολή (%)	Επίπτωση
		2007	2006		
1	Διατροφή και μη αλκοολούχα ποτά	109,56	104,50	4,8	0,8643
2	Αλκοολούχα ποτά και καπνός	112,71	112,03	0,6	0,0270
3	Ένδυση και υπόδηση	111,23	108,00	3,0	0,2691
4	Στέγαση	114,93	105,96	8,5	1,0023
5	Διαρκή αγαθά - Είδη νοικοκυριού και υπηρεσίες	106,52	103,87	2,6	0,1987
6	Υγεία	106,51	103,54	2,9	0,2117
7	Μεταφορές	105,89	100,64	5,2	0,6659
8	Επικοινωνίες	98,64	101,23	-2,6	-0,1165
9	Αναψυχή - Πολιτιστικές δραστηριότητες	104,49	102,85	1,6	0,0791
10	Εκπαίδευση	111,52	106,59	4,6	0,1260
11	Ξενοδοχεία - Καφέ - Εστιατόρια	108,13	103,45	4,5	0,4494
12	Άλλα αγαθά και υπηρεσίες	105,83	103,42	2,3	0,1560
	Γενικός Δείκτης Τιμών Καταναλωτή	108,40	104,30	3,9	

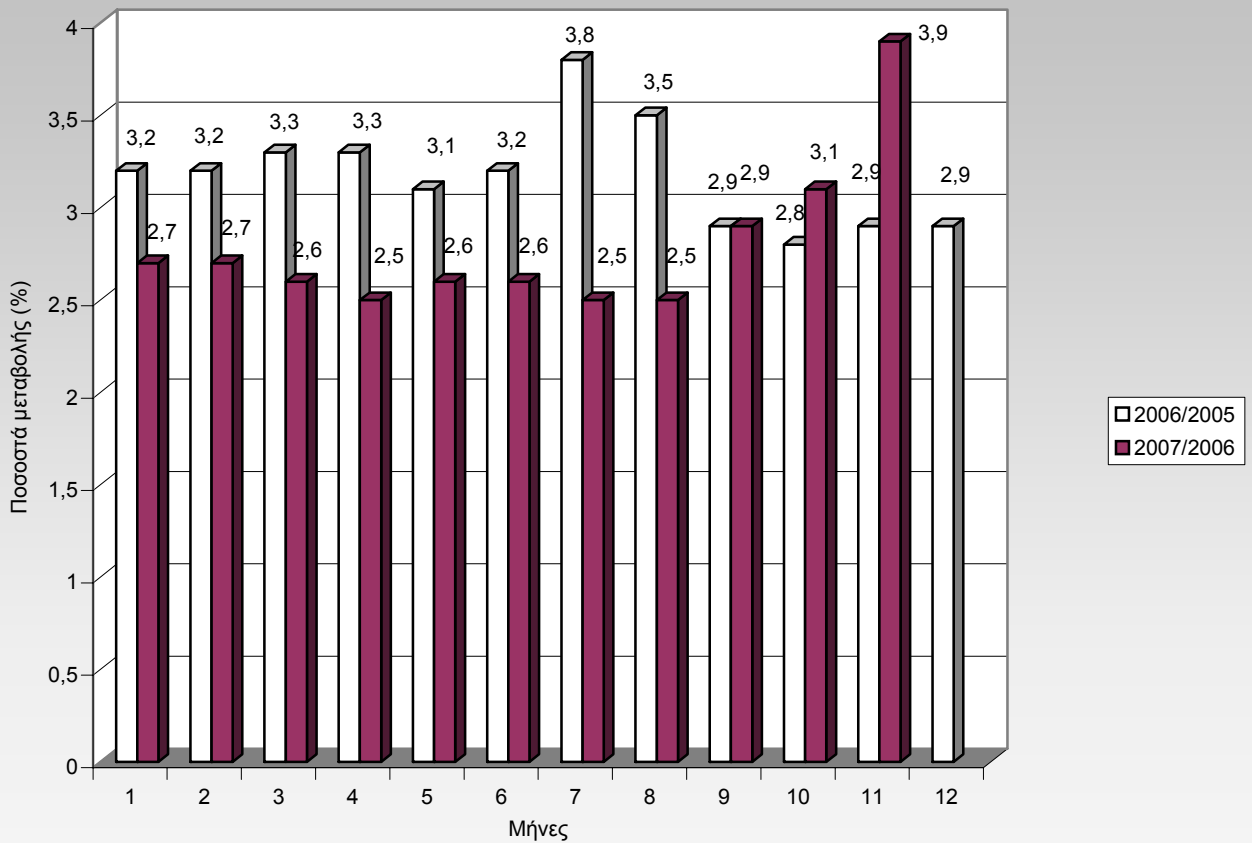
- Σημείωση: 1. Οι δείκτες υπολογίζονται με άπειρα δεκαδικά ψηφία και δημοσιεύονται με στρογγυλοποίηση δύο δεκαδικών ψηφίων.
 2. Οι ποσοστιαίες μεταβολές υπολογίζονται βάσει δεικτών με άπειρα δεκαδικά ψηφία και δημοσιεύονται με στρογγυλοποίηση ενός δεκαδικού ψηφίου.

ΔΙΑΓΡΑΜΜΑΤΑ

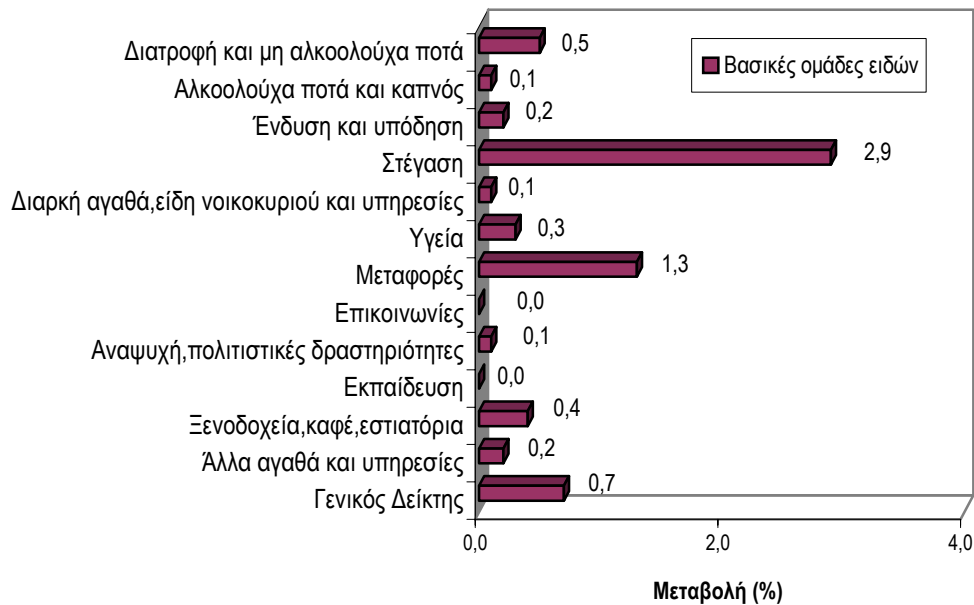
Μηνιαίες μεταβολές(%) Γενικού Δείκτη Τιμών Καταναλωτή, κατά τα έτη 2006 και 2007



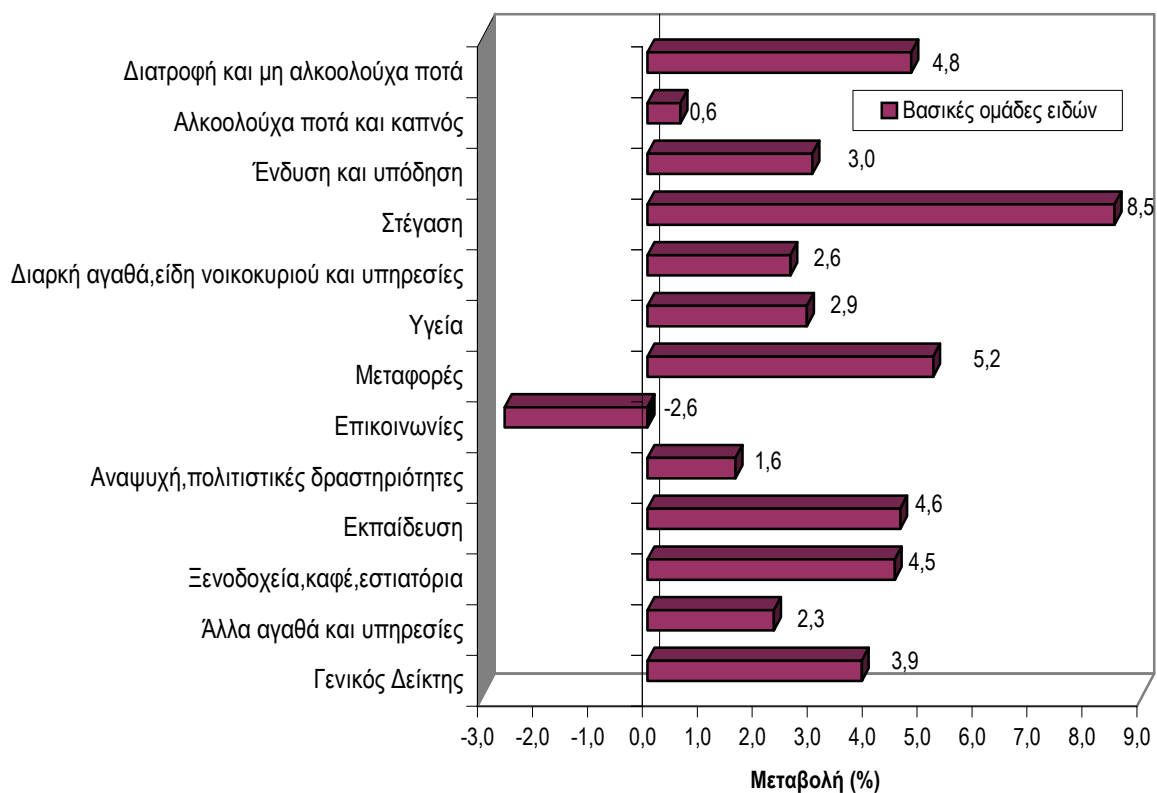
Ετήσιες μεταβολές (%) Γενικού Δείκτη Τιμών Καταναλωτή, κατά τα έτη 2006 και 2007



Μηνιαίες μεταβολές (%) του Δείκτη Τιμών Καταναλωτή, μηνός Νοεμβρίου 2007,
με τον Οκτώβριο 2007



Ετήσιες μεταβολές (%) του Δείκτη Τιμών Καταναλωτή, μηνός Νοεμβρίου 2007,
με το Νοέμβριο 2006



Πίνακας 3

Κυριότερες μεταβολές τιμών από τη σύγκριση δεικτών, του Νοεμβρίου 2007 με τον Οκτώβριο 2007 και επιπτώσεις τους στο Γενικό Δείκτη Τιμών Καταναλωτή

Αγαθά - Υπηρεσίες	Μεταβολή (%)	Επίπτωση	Παρατηρήσεις
Αλεύρι	5,2	0,01	
Ψωμί	1,1	0,01	
Φρυγανιές - παξιμάδια	3,2	0,01	
Ζυμαρικά	5,9	0,01	
Κρέατα γενικά	0,7	0,03	
Γάλα νωπό παστεριωμένο	2,8	0,02	
Τυριά σκληρά	4,4	0,03	
Αυγά	4,3	0,01	
Σπορέλαιο	11,4	0,01	
Φρούτα νωπά	-3,0	-0,04	
Λαχανικά νωπά	-3,7	-0,05	
Καφές-κακάο-τσάι	1,8	0,01	
Ένδυση και υπόδηση	0,2	0,01	
Πετρέλαιο θέρμανσης	15,5	0,32	
Ενοίκια κατοικιών	0,3	0,01	
Νοσοκομεία και κλινικές	1,7	0,02	
Καύσιμα αυτοκινήτου (βενζίνη)	4,1	0,16	
Φαγητό εκτός οικίας	0,7	0,04	
Εστιατόρια-ζαχαροπλαστεία-καφενεία	0,5	0,05	
Έξοδα ξενοδοχείων	-1,7	-0,01	
Διάφορες μικροαυξήσεις	-	0,05	

Πίνακας 4

Κυριότερες μεταβολές τιμών από τη σύγκριση δεικτών, του Νοεμβρίου 2007 με το Νοέμβριο 2006 και επιπτώσεις τους στο Γενικό Δείκτη Τιμών Καταναλωτή

Αγαθά - Υπηρεσίες	Μεταβολή (%)	Επίπτωση	Παρατηρήσεις
Ρύζι	5,8	0,01	
Αλεύρι	16,7	0,02	
Ψωμί	14,9	0,18	
Φρυγανιές-παξιμάδια	7,1	0,01	
Άλλα προϊόντα αρτοποιίας & ζαχαροπλαστικής	7,7	0,03	
Ζυμαρικά	19,3	0,03	
Μοσχάρι νωπό	2,4	0,04	
Πουλερικά νωπά	11,2	0,07	
Αλλαντικά	4,4	0,02	
Ψάρια γενικά	4,4	0,06	
Γάλα νωπό παστεριωμένο	5,6	0,05	
Γάλα διατηρημένο	5,0	0,01	
Γιαούρτι	3,8	0,02	
Τυρί φέτα	3,2	0,03	
Τυριά σκληρά	10,6	0,06	
Αυγά	13,2	0,02	
Βούτυρο γάλακτος	21,3	0,01	
Φυτικό βούτυρο	9,7	0,01	
Ελαιόλαδο	-7,6	-0,06	
Σπορέλαιο	22,6	0,02	
Φρούτα νωπά	11,5	0,13	
Λαχανικά νωπά	0,5	0,01	
Πατάτες νωπές	-4,9	-0,02	
Όσπρια	8,5	0,01	
Γλυκά-ζαχαρωτά	5,9	0,04	
Καφές-κακάο-τσάι	3,1	0,01	
Μεταλλικό νερό - αναψυκτικά -χυμοί φρούτων	2,4	0,02	
Αλκοολούχα ποτά (μη σερβιριζόμενα)	3,2	0,02	
Είδη ένδυσης και υπόδησης	3,0	0,27	
Ενοίκια κατοικιών	4,1	0,16	
Επισκευή και συντήρηση κατοικίας	5,4	0,12	
Ύδρευση – αποχέτευση	6,3	0,04	
Δημοτικά τέλη	3,9	0,02	
Υπηρεσίες κοινοχρήστων	4,1	0,03	
Ηλεκτρικό ρεύμα	3,3	0,05	
Πετρέλαιο θέρμανσης	28,8	0,55	
Στερεά καύσιμα	7,6	0,02	
Έπιπλα- Καλύμματα δαπέδου	1,9	0,02	
Υαλικά, επιτραπέζια σκεύη & σκεύη οικιακής χρήσης	3,3	0,03	
Είδη κλινοστρωμνής-Λευκά είδη	2,1	0,03	
Είδη καθαρισμού	2,0	0,02	
Οικιακές υπηρεσίες	4,6	0,06	
Ιατρικές – Οδοντιατρικές– Παραϊατρικές υπηρεσίες	3,6	0,16	
Νοσοκομειακή περίθαλψη	3,1	0,04	
Αυτοκίνητα	-1,5	-0,07	
Καύσιμα αυτοκινήτου (βενζίνη)	17,0	0,62	
Λοιπές δαπάνες αυτοκινήτου	3,9	0,01	
Συντήρηση και επισκευή αυτοκινήτου- μοτοσυκλέτας	2,8	0,03	
Υπηρεσίες μεταφορών	2,8	0,04	
Υπηρεσίες κινητής τηλεφωνίας	1,0	0,02	
Υπηρεσίες σταθερής τηλεφωνίας	-5,7	-0,13	

Πίνακας 4 (συνέχεια)

Κυριότερες μεταβολές τιμών από τη σύγκριση δεικτών, του Νοεμβρίου 2007 με το Νοέμβριο 2006 και επιπτώσεις τους στο Γενικό Δείκτη Τιμών Καταναλωτή

Αγαθά - Υπηρεσίες	Μεταβολή (%)	Επίπτωση	Παρατηρήσεις
Οπτικοακουστικός εξοπλισμός-Υπολογιστές-Επισκευές	-3,2	-0,03	
Υπηρεσίες αναψυχής	2,1	0,02	
Βιβλία- Εφημερίδες- Περιοδικά-Γραφική ύλη-Σχολικά	3,4	0,05	
Πακέτο διακοπών	2,9	0,01	
Δίδακτρα	4,6	0,13	
Φαγητό εκτός οικίας	5,3	0,30	
Αναψυκτικά – γλυκά – καφές – ποτά (σερβιριζόμενα)	3,3	0,11	
Κυλικεία	5,0	0,03	
Ξενοδοχεία	3,0	0,02	
Κουρεία – Κομμωτήρια	2,6	0,02	
Είδη ατομικής φροντίδας	1,9	0,05	
Ασφάλιστρα αυτοκινήτων και δικύκλων	1,5	0,02	
Άλλες υπηρεσίες	4,8	0,04	

Αρμόδια: Μαρία Σταυροπούλου
Δ/ση Οικονομικών και Βραχυχρόνιων Δεικτών

Τηλ: 210 - 4852125

Fax: 210 - 4852724

stavropm@statistics.gr