



Δ Ε Λ Τ Ι Ο Τ Υ Π Ο Υ

ΔΕΙΚΤΗΣ ΤΙΜΩΝ ΚΑΤΑΝΑΛΩΤΗ ^{1, 2, 3}

ΟΚΤΩΒΡΙΟΣ 2007

Η Γενική Γραμματεία Εθνικής Στατιστικής Υπηρεσίας της Ελλάδος ανακοινώνει ότι η εξέλιξη του Δείκτη Τιμών Καταναλωτή, με βάση το έτος 2005=100,0, του μηνός Οκτωβρίου 2007, έχει ως εξής:

- Από τη σύγκριση του Γενικού Δείκτη Τιμών Καταναλωτή (Γ.Δ.Τ.Κ) του μηνός Οκτωβρίου 2007, προς τον αντίστοιχο Δείκτη του Οκτωβρίου 2006, προκύπτει αύξηση 3,1%, έναντι αύξησης 2,8%, που σημειώθηκε κατά την ίδια σύγκριση του έτους 2006 προς το 2005.
- Ο Γενικός Δείκτης κατά το μήνα Οκτώβριο 2007, σε σύγκριση με το Σεπτέμβριο 2007, παρουσίασε αύξηση 0,7%, έναντι αύξησης 0,6%, που σημειώθηκε κατά την αντίστοιχη σύγκριση του προηγούμενου έτους.
- Ο μέσος Δείκτης του δωδεκαμήνου Νοεμβρίου 06 – Οκτωβρίου 07, σε σύγκριση προς τον ίδιο Δείκτη του δωδεκαμήνου Νοεμβρίου 05 – Οκτωβρίου 06, παρουσίασε αύξηση 2,7%, έναντι αύξησης 3,3%, που σημειώθηκε κατά τα αντίστοιχα προηγούμενα δωδεκάμηνα.

¹ Ο Δείκτης Τιμών Καταναλωτή (Δ.Τ.Κ.), στην Ελλάδα, καταρτίζεται από την Εθνική Στατιστική Υπηρεσία της Ελλάδος, από το έτος 1959 και εξής. Ο Δ.Τ.Κ., μέχρι το 2000, αναφερόταν στις αστικές περιοχές της Χώρας, αλλά από το 2001 αναφέρεται στο σύνολο Χώρας. Ο Δ.Τ.Κ. αναθεωρείται σε τακτά χρονικά διαστήματα, σύμφωνα με τα αποτελέσματα της τελευταίας, εκάστοτε, Έρευνας Οικογενειακών Προϋπολογισμών (ΕΟΠ). Η τελευταία αναθεώρηση του δείκτη βασίστηκε στα αποτελέσματα της ΕΟΠ, περιόδου 2004/05 και, από τον Απρίλιο 2006, δημοσιεύεται ο αναθεωρημένος Δ.Τ.Κ., με έτος βάσης 2005=100,0.

² Σκοπός του δείκτη είναι η μέτρηση του γενικού επιπέδου των τιμών των αγαθών και υπηρεσιών που συνθέτουν το "καλάθι" αγορών του μέσου νοικοκυριού.

³ Ο Δ.Τ.Κ., ακολουθώντας την πρακτική των Εναρμονισμένων Δεικτών Τιμών Καταναλωτή των Κρατών-μελών της Ε.Ε., δημοσιεύεται με στρογγυλοποίηση δύο δεκαδικών ψηφίων (αντί του ενός δεκαδικού ψηφίου, μέχρι και το Μάρτιο 2006).

Περισσότερες πληροφορίες για το Δ.Τ.Κ. περιέχονται σε σχετικό μεθοδολογικό σημείωμα.

Ανάλυση μεταβολών Δείκτη Τιμών Καταναλωτή, μηνός Οκτωβρίου 2007

I. Σύγκριση Οκτωβρίου 2007, με Σεπτέμβριο 2007

Η αύξηση του Γενικού Δείκτη Τιμών Καταναλωτή, κατά 0,7% το μήνα Οκτώβριο 2007, σε σύγκριση με τον αντίστοιχο Δείκτη του Σεπτεμβρίου 2007, προήλθε από τις ακόλουθες αυξήσεις των δεικτών:

- α) Κατά 1,5% της ομάδας “ Διατροφή και μη αλκοολούχα ποτά ”, λόγω αύξησης των τιμών, κυρίως, στα είδη: ψωμί, άλλα προϊόντα αρτοποιίας και ζαχαροπλαστικής, ζυμαρικά, πουλερικά νωπά, τυριά σκληρά , φρούτα νωπά, πατάτες νωπές. Μέρος της αύξησης αυτής αντισταθμίστηκε από τη μείωση των τιμών στα ψάρια νωπά, λαχανικά νωπά.
- β) Κατά 1,4% της ομάδας “ Ένδυση και υπόδηση ”, λόγω αύξησης των τιμών των χειμερινών ειδών ένδυσης και υπόδησης.
- γ) Κατά 1,5% της ομάδας “ Στέγαση ”, λόγω αύξησης των τιμών, κυρίως, των ενοικίων κατοικιών, των υπηρεσιών επισκευής και συντήρησης κατοικίας και του πετρελαίου θέρμανσης.
- δ) Κατά 0,6% της ομάδας “ Διαρκή αγαθά - Είδη νοικοκυριού και υπηρεσίες ”, λόγω αύξησης των τιμών, κυρίως, των οικιακών υπηρεσιών.
- ε) Κατά 0,3% της ομάδας “ Αναψυχή-Πολιτιστικές δραστηριότητες ”, λόγω αύξησης των τιμών, κυρίως, στα είδη: βιβλία-εφημερίδες-περιοδικά-γραφική ύλη-σχολικά είδη και στις υπηρεσίες αναψυχής.
- στ) Κατά 0,4% της ομάδας “ Ξενοδοχεία-Καφέ-Εστιατόρια”, λόγω αύξησης των τιμών, κυρίως, του φαγητού εκτός οικίας και των σερβιριζόμενων αναψυκτικών, γλυκών, καφέ και ποτών. Μέρος της αύξησης αυτής αντισταθμίστηκε από τη μείωση των τιμών των ξενοδοχείων.
- ζ) Κατά 0,5% της ομάδας “Άλλα αγαθά και υπηρεσίες”, λόγω αύξησης των τιμών, κυρίως των ειδών ταξιδιού και των ειδών ατομικής φροντίδας.

II. Σύγκριση Οκτωβρίου 2007, με Οκτώβριο 2006

Η αύξηση του Γενικού Δείκτη Τιμών Καταναλωτή, κατά 3,1% το μήνα Οκτώβριο 2007, σε σύγκριση με τον αντίστοιχο Δείκτη του Οκτωβρίου 2006, προήλθε από τις ακόλουθες μεταβολές των δεικτών:

1. Από τις αυξήσεις των δεικτών:

- α) Κατά 3,9% της ομάδας “ Διατροφή και μη αλκοολούχα ποτά ”, λόγω αύξησης των τιμών, κυρίως, στα είδη: δημητριακά και παρασκευάσματα, κρέατα γενικά, ψάρια γενικά, γαλακτοκομικά και αυγά, φρούτα νωπά, λαχανικά νωπά, γλυκά-ζαχαρωτά. Μέρος της αύξησης αυτής αντισταθμίστηκε από τη μείωση των τιμών των ειδών: ελαιόλαδο, αρνί και κατσίκι (νωπά), πατάτες νωπές.
- β) Κατά 0,5% της ομάδας “ Αλκοολούχα ποτά και καπνός ”, λόγω αύξησης των τιμών, κυρίως, των αλκοολούχων και μη σερβιριζόμενων ποτών.
- γ) Κατά 2,9% της ομάδας “ Ένδυση και υπόδηση ”, λόγω αύξησης των τιμών στα είδη ένδυσης και υπόδησης.
- δ) Κατά 4,1% της ομάδας “ Στέγαση ”, λόγω αύξησης των τιμών, κυρίως, των ενοικίων κατοικιών, των ειδών και υπηρεσιών επισκευής και συντήρησης κατοικίας, της ύδρευσης-αποχέτευσης, των δημοτικών τελών, των υπηρεσιών κοινοχρήστων, του πετρελαίου θέρμανσης, του ηλεκτρικού ρεύματος και των στερεών καυσίμων.
- ε) Κατά 2,5% της ομάδας “ Διαρκή αγαθά - Είδη νοικοκυριού και υπηρεσίες ”, λόγω αύξησης των τιμών, κυρίως, στα έπιπλα-καλύμματα δαπέδου, στα είδη κλινοστρωμνής - λευκά είδη, στα υαλικά, επιτραπέζια σκεύη και σκεύη οικιακής χρήσης, στα είδη καθαρισμού και στις οικιακές υπηρεσίες.
- στ) Κατά 2,7% της ομάδας “ Υγεία ”, λόγω αύξησης των τιμών, κυρίως, των ιατρικών, οδοντιατρικών και παραϊατρικών υπηρεσιών και της νοσοκομειακής περίθαλψης.
- ζ) Κατά 3,9% της ομάδας “ Μεταφορές ”, λόγω αύξησης των τιμών, κυρίως στα είδη: καύσιμα αυτοκινήτου (βενζίνη), συντήρηση και επισκευή αυτοκινήτου-μοτοσυκλέτας, υπηρεσίες μεταφορών. Μέρος της αύξησης αυτής αντισταθμίστηκε από τη μείωση των τιμών των αυτοκινήτων.
- η) Κατά 1,4% της ομάδας “ Αναψυχή-Πολιτιστικές δραστηριότητες ”, λόγω αύξησης των τιμών, κυρίως, στα είδη: βιβλία-εφημερίδες-περιοδικά-γραφική ύλη-σχολικά είδη, υπηρεσίες αναψυχής. Μέρος της αύξησης αυτής αντισταθμίστηκε από τη μείωση των τιμών των ειδών οπτικοακουστικού εξοπλισμού και των ηλεκτρονικών υπολογιστών.
- θ) Κατά 4,6% της ομάδας “ Εκπαίδευση ”, λόγω αύξησης των τιμών στα δίδακτρα των ιδιωτικών σχολείων, των εκπαιδευτηρίων ξένων γλωσσών, των φροντιστηρίων και των τεχνικών σχολών / ΙΕΚ.

- ι) Κατά 4,4% της ομάδας " Ξενοδοχεία - Καφέ - Εστιατόρια ", λόγω αύξησης των τιμών, κυρίως, των ειδών : φαγητό εκτός οικίας, αναψυκτικά - γλυκά - καφές - ποτά (σερβιριζόμενα) και των τιμών των ξενοδοχείων.
- ια) Κατά 2,3% της ομάδας " Άλλα αγαθά και υπηρεσίες ", λόγω αύξησης των τιμών, κυρίως, των κουρείων - κομμωτηρίων, των ειδών ατομικής φροντίδας, των ασφαλιστρων αυτοκινήτων και δικύκλων και των τιμών των άλλων υπηρεσιών.

2. Από τη μείωση του δείκτη:

- Κατά 1,5% της ομάδας " Επικοινωνίες ", λόγω μείωσης των τιμών, κυρίως, της σταθερής τηλεφωνίας και της πρόσβασης στο διαδίκτυο. Μέρος της μείωσης αυτής αντισταθμίστηκε από την αύξηση των τιμών στην κινητή τηλεφωνία.

Πίνακας 1
Μηνιαίες μεταβολές Δείκτη Τιμών Καταναλωτή
(Έτος βάσης: 2005=100,0)

Ομάδες αγαθών & υπηρεσιών	Σταθμίσεις ΕΟΠ 04/05 (ο/οο)	2007		Δ (%)	2006		Δ (%)
		Οκτώβριος	Σεπτέμβριος		Οκτώβριος	Σεπτέμβριος	
1 Διατροφή και μη αλκοολούχα ποτά	178,21	108,99	107,41	1,5	104,86	103,33	1,5
2 Αλκοολούχα ποτά και καπνός	41,60	112,58	112,51	0,1	112,01	108,01	3,7
3 Ένδυση και υπόδηση	87,01	111,06	109,49	1,4	107,91	105,85	1,9
4 Στέγαση	116,51	111,73	110,12	1,5	107,28	108,03	-0,7
5 Διαρκή αγαθά - Είδη νοικοκυριού και υπηρεσίες	78,22	106,37	105,74	0,6	103,79	103,31	0,5
6 Υγεία	74,55	106,19	105,96	0,2	103,39	102,94	0,4
7 Μεταφορές	132,21	104,52	104,55	0,0	100,60	101,72	-1,1
8 Επικοινωνίες	47,02	98,64	98,64	0,0	100,11	100,12	0,0
9 Αναψυχή - Πολιτιστικές - δραστηριότητες	50,30	104,44	104,07	0,3	102,96	101,50	1,4
10 Εκπαίδευση	26,63	111,47	111,24	0,2	106,56	106,28	0,3
11 Ξενοδοχεία - Καφέ - Εστιατόρια	100,19	107,68	107,24	0,4	103,13	102,91	0,2
12 Άλλα αγαθά και υπηρεσίες	67,56	105,66	105,17	0,5	103,31	103,07	0,2
Γενικός Δείκτης Τιμών Καταναλωτή	1000,00	107,63	106,86	0,7	104,40	103,82	0,6

Σημείωση: 1.Οι δείκτες υπολογίζονται με άπειρα δεκαδικά ψηφία και δημοσιεύονται με στρογγυλοποίηση δύο δεκαδικών ψηφίων.

2.Οι ποσοστιαίες μεταβολές υπολογίζονται βάσει δεικτών με άπειρα δεκαδικά ψηφία και δημοσιεύονται με στρογγυλοποίηση ενός δεκαδικού ψηφίου.

Πίνακας 2
Ετήσιες μεταβολές Δείκτη Τιμών Καταναλωτή
(Έτος βάσης: 2005=100,0)

	Ομάδες αγαθών & υπηρεσιών	Οκτώβριος		Μεταβολή (%)	Επίπτωση
		2006	2005		
1	Διατροφή και μη αλκοολούχα ποτά	104,86	99,78	5,1	0,8915
2	Αλκοολούχα ποτά και καπνός	112,01	101,23	10,6	0,4414
3	Ένδυση και υπόδηση	107,91	104,56	3,2	0,2871
4	Στέγαση	107,28	102,91	4,2	0,5017
5	Διαρκή αγαθά - Είδη νοικοκυριού και υπηρεσίες	103,79	101,38	2,4	0,1863
6	Υγεία	103,39	101,04	2,3	0,1730
7	Μεταφορές	100,60	102,36	-1,7	-0,2298
8	Επικοινωνίες	100,11	100,66	-0,5	-0,0254
9	Αναψυχή - Πολιτιστικές δραστηριότητες	102,96	100,57	2,4	0,1183
10	Εκπαίδευση	106,56	102,45	4,0	0,1078
11	Ξενοδοχεία - Καφέ - Εστιατόρια	103,13	100,56	2,6	0,2531
12	Άλλα αγαθά και υπηρεσίες	103,31	100,67	2,6	0,1756
	Γενικός Δείκτης Τιμών Καταναλωτή	104,40	101,54	2,8	

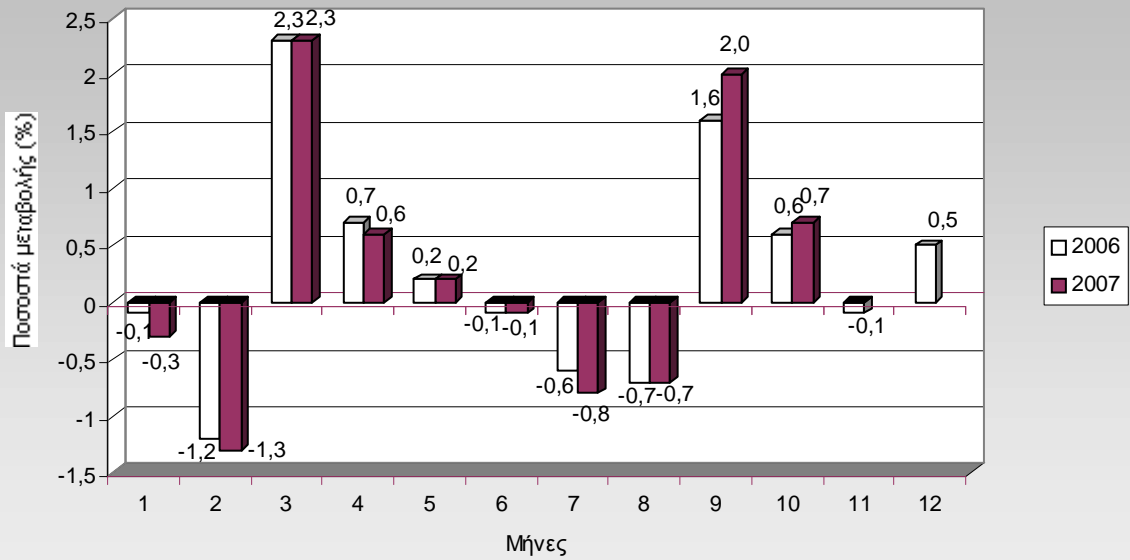
II

	Ομάδες αγαθών & υπηρεσιών	Οκτώβριος		Μεταβολή (%)	Επίπτωση
		2007	2006		
1	Διατροφή και μη αλκοολούχα ποτά	108,99	104,86	3,9	0,7045
2	Αλκοολούχα ποτά και καπνός	112,58	112,01	0,5	0,0228
3	Ένδυση και υπόδηση	111,06	107,91	2,9	0,2623
4	Στέγαση	111,73	107,28	4,1	0,4968
5	Διαρκή αγαθά - Είδη νοικοκυριού και υπηρεσίες	106,37	103,79	2,5	0,1933
6	Υγεία	106,19	103,39	2,7	0,1997
7	Μεταφορές	104,52	100,60	3,9	0,4971
8	Επικοινωνίες	98,64	100,11	-1,5	-0,0662
9	Αναψυχή - Πολιτιστικές δραστηριότητες	104,44	102,96	1,4	0,0714
10	Εκπαίδευση	111,47	106,56	4,6	0,1252
11	Ξενοδοχεία - Καφέ - Εστιατόρια	107,68	103,13	4,4	0,4367
12	Άλλα αγαθά και υπηρεσίες	105,66	103,31	2,3	0,1521
	Γενικός Δείκτης Τιμών Καταναλωτή	107,63	104,40	3,1	

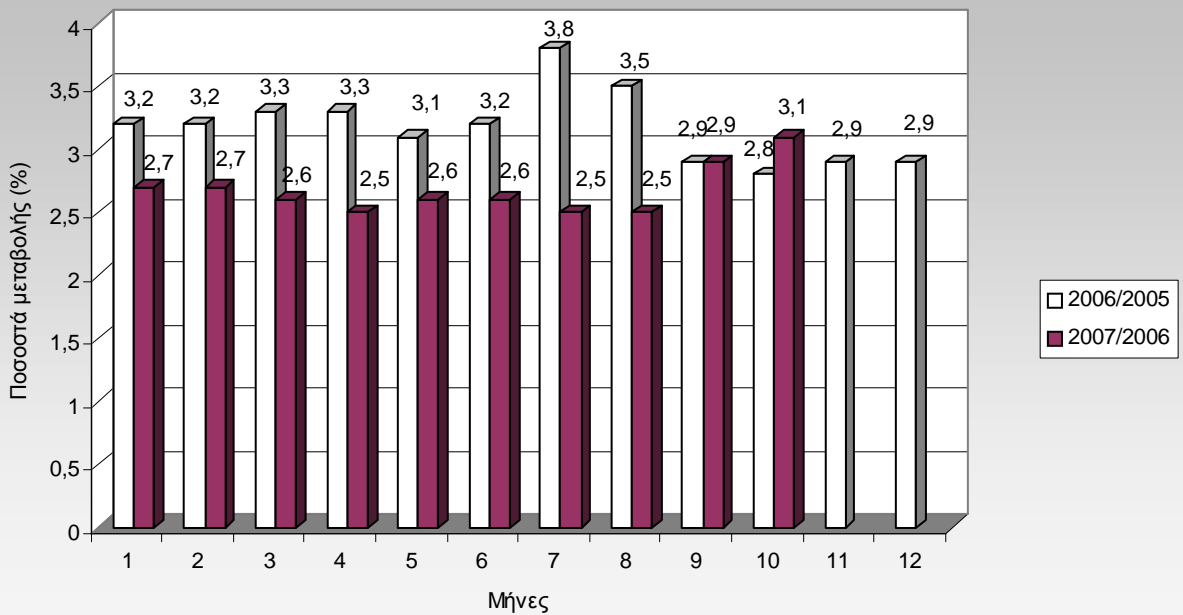
- Σημείωση: 1. Οι δείκτες υπολογίζονται με άπειρα δεκαδικά ψηφία και δημοσιεύονται με στρογγυλοποίηση δύο δεκαδικών ψηφίων.
 2. Οι ποσοστιαίες μεταβολές υπολογίζονται βάσει δεικτών με άπειρα δεκαδικά ψηφία και δημοσιεύονται με στρογγυλοποίηση ενός δεκαδικού ψηφίου.

ΔΙΑΓΡΑΜΜΑΤΑ

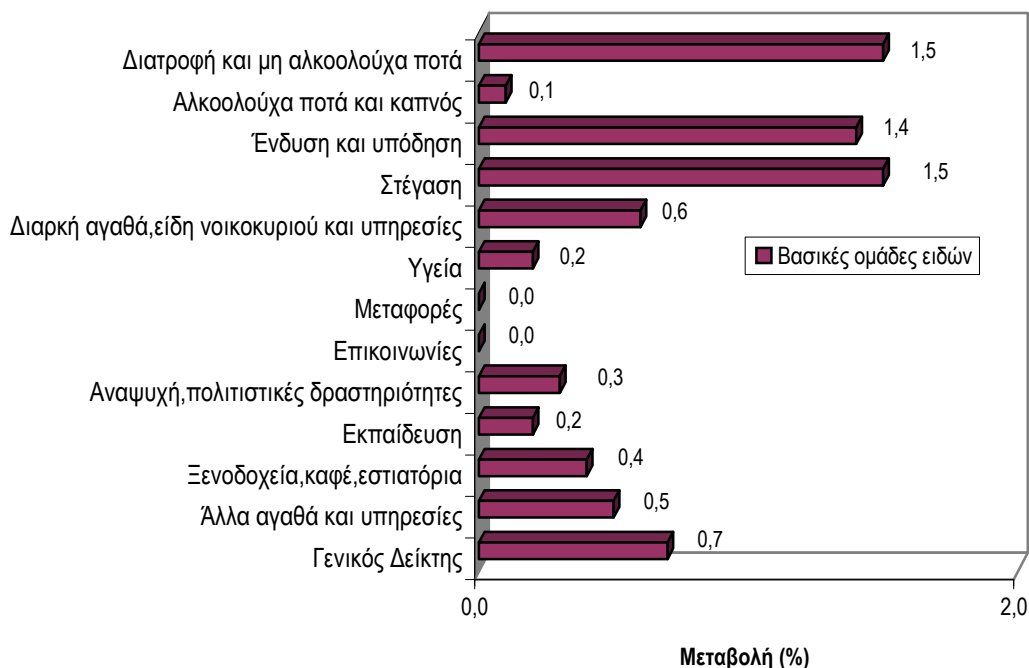
Μηνιαίες μεταβολές(%) Γενικού Δείκτη Τιμών Καταναλωτή, κατά τα έτη 2006 και 2007



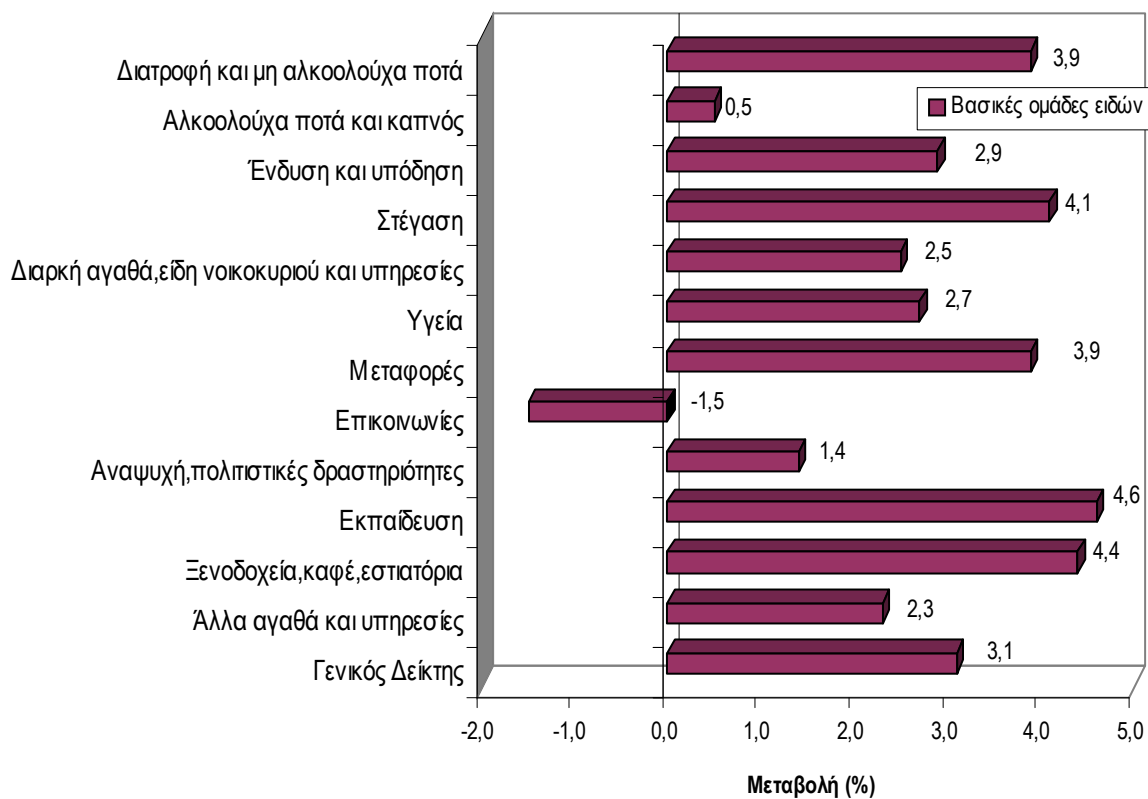
Ετήσιες μεταβολές (%) Γενικού Δείκτη Τιμών Καταναλωτή, κατά τα έτη 2006 και 2007



Μηνιαίες μεταβολές (%) του Δείκτη Τιμών Καταναλωτή, μηνός Οκτωβρίου 2007, με το Σεπτέμβριο 2007



Ετήσιες μεταβολές (%) του Δείκτη Τιμών Καταναλωτή, μηνός Οκτωβρίου 2007, με τον Οκτώβριο 2006



Πίνακας 3

Κυριότερες μεταβολές τιμών από τη σύγκριση δεικτών, του Οκτωβρίου 2007 με το Σεπτέμβριο 2007 και επιπτώσεις τους στο Γενικό Δείκτη Τιμών Καταναλωτή

Αγαθά - Υπηρεσίες	Μεταβολή (%)	Επίπτωση	Παρατηρήσεις
Ψωμί	8,2	0,10	
Κρέατα γενικά	1,3	0,05	
Γαλακτοκομικά και αυγά	1,5	0,05	
Φρούτα νωπά	3,3	0,04	
Λαχανικά νωπά	-1,6	-0,02	
Πατάτες νωπές	1,8	0,01	
Γλυκά – ζαχαρωτά	1,1	0,01	
Άλλα προϊόντα αρτοποιίας & ζαχαροπλαστικής	2,5	0,01	
Ένδυση και υπόδηση	1,4	0,13	
Πετρέλαιο θέρμανσης	6,9	0,14	
Ενοίκια κατοικιών	0,3	0,01	
Επισκευή και συντήρηση κατοικίας	0,6	0,01	
Οικιακές υπηρεσίες	2,2	0,03	
Αποκλειστική νοσοκόμα	3,3	0,01	
Καύσιμα αυτοκινήτου (βενζίνη)	0,3	0,01	
Αυτοκίνητα	-0,2	-0,01	
Πλοία	-7,8	-0,02	
Βιβλία-εφημερίδες-περιοδικά-γραφικά	0,6	0,01	
Υπηρεσίες αναψυχής	0,9	0,01	
Εστιατόρια-ζαχαροπλαστεία-καφενεία-κυλικεία	0,6	0,05	
Έξοδα ξενοδοχείων	-2,1	-0,01	
Είδη ταξιδίου –είδη καπνιστού –λοιπά προσωπικά είδη	3,6	0,02	
Διάφορες μικροαυξήσεις	-	0,08	

Πίνακας 4

Κυριότερες μεταβολές τιμών από τη σύγκριση δεικτών, του Οκτωβρίου 2007 με τον Οκτώβριο 2006 και επιπτώσεις τους στο Γενικό Δείκτη Τιμών Καταναλωτή

Αγαθά - Υπηρεσίες	Μεταβολή (%)	Επίπτωση	Παρατηρήσεις
Δημητριακά και παρασκευάσματα	10,6	0,25	
Κρέατα γενικά	2,5	0,10	
Ψάρια γενικά	3,8	0,06	
Φρούτα νωπά	7,7	0,09	
Γαλακτοκομικά και αυγά	3,9	0,13	
Ελαιόλαδο	-9,1	-0,07	
Λαχανικά νωπά	5,8	0,07	
Πατάτες νωπές	-5,7	-0,02	
Γλυκά-ζαχαρωτά	5,7	0,04	
Μεταλλικό νερό - αναψυκτικά -χυμοί φρούτων	2,7	0,02	
Αλκοολούχα ποτά (μη σερβιριζόμενα)	2,6	0,02	
Είδη ένδυσης και υπόδησης	2,9	0,26	
Ενοίκια κατοικιών	4,0	0,15	
Επισκευή και συντήρηση κατοικίας	5,7	0,12	
Ύδρευση – αποχέτευση	6,3	0,04	
Δημοτικά τέλη	3,9	0,02	
Υπηρεσίες κοινοχρήστων	4,0	0,03	
Ηλεκτρικό ρεύμα	3,3	0,05	
Στερεά καύσιμα	7,2	0,01	
Έπιπλα- Καλύμματα δαπέδου	1,9	0,02	
Υαλικά, επιτραπέζια σκεύη & σκεύη οικιακής χρήσης	3,1	0,03	
Είδη κλινοστρωμνής-Λευκά είδη	2,2	0,03	
Είδη καθαρισμού	2,0	0,03	
Οικιακές υπηρεσίες	4,6	0,06	
Ιατρικές – Οδοντιατρικές– Παραϊατρικές υπηρεσίες	3,7	0,17	
Νοσοκομειακή περίθαλψη	1,8	0,03	
Αυτοκίνητα	-1,5	-0,07	
Καύσιμα αυτοκινήτου (βενζίνη)	12,5	0,45	
Λοιπές δαπάνες αυτοκινήτου	3,4	0,01	
Συντήρηση και επισκευή αυτοκινήτου- μοτοσυκλέτας	2,8	0,03	
Υπηρεσίες μεταφορών	2,7	0,04	
Υπηρεσίες κινητής τηλεφωνίας	4,6	0,09	
Υπηρεσίες σταθερής τηλεφωνίας	-5,7	-0,13	
Πρόσβαση στο διαδίκτυο	-11,5	-0,03	
Οπτικοακουστικός εξοπλισμός-Υπολογιστές-	-3,9	-0,03	
Υπηρεσίες αναψυχής	2,1	0,03	
Βιβλία- Εφημερίδες- Περιοδικά-Γραφικά	3,4	0,05	
Πακέτο διακοπών	2,2	0,01	
Δίδακτρα	4,6	0,13	
Φαγητό εκτός οικίας	5,1	0,29	
Αναψυκτικά – γλυκά – καφές – ποτά (σερβιριζόμενα)	3,2	0,10	
Κυλικεία	4,8	0,02	
Ξενοδοχεία	4,0	0,02	
Κουρεία – Κομμωτήρια	2,7	0,02	
Είδη ατομικής φροντίδας	1,6	0,04	
Κοσμήματα -Ρολόγια	3,0	0,01	
Ασφάλιστρα αυτοκινήτων και δικύκλων	1,5	0,02	
Άλλες υπηρεσίες	4,5	0,04	

Αρμόδια: Μαρία Σταυροπούλου
Δ/ση Οικονομικών και Βραχυχρόνιων Δεικτών

Τηλ: 210 - 4852125
Fax: 210 - 4852724
stavropm@statistics.gr