



Δ Ε Λ Τ Ι Ο Τ Υ Π Ο Υ

ΔΕΙΚΤΗΣ ΤΙΜΩΝ ΚΑΤΑΝΑΛΩΤΗ ^{1, 2, 3}

ΙΟΥΛΙΟΣ 2007

Η Γενική Γραμματεία Εθνικής Στατιστικής Υπηρεσίας της Ελλάδος ανακοινώνει ότι η εξέλιξη του Δείκτη Τιμών Καταναλωτή, με βάση το έτος 2005=100,0, του μηνός Ιουλίου 2007, έχει ως εξής:

- Από τη σύγκριση του Γενικού Δείκτη Τιμών Καταναλωτή (Γ.Δ.Τ.Κ) του μηνός Ιουλίου 2007, προς τον αντίστοιχο Δείκτη του Ιουλίου 2006, προκύπτει αύξηση 2,5%, έναντι αύξησης 3,8%, που σημειώθηκε κατά την ίδια σύγκριση του έτους 2006 προς το 2005.
- Ο Γενικός Δείκτης κατά το μήνα Ιούλιο 2007, σε σύγκριση με τον Ιούνιο 2007, παρουσίασε μείωση 0,8%, έναντι μείωσης 0,6%, που σημειώθηκε κατά την αντίστοιχη σύγκριση του προηγούμενου έτους.
- Ο μέσος Δείκτης του δωδεκαμήνου Αυγούστου 06 – Ιουλίου 07, σε σύγκριση προς τον ίδιο Δείκτη του δωδεκαμήνου Αυγούστου 05 – Ιουλίου 06, παρουσίασε αύξηση 2,8%, έναντι αύξησης 3,5%, που σημειώθηκε κατά τα αντίστοιχα προηγούμενα δωδεκάμηνα.

¹ Ο Δείκτης Τιμών Καταναλωτή (Δ.Τ.Κ.), στην Ελλάδα, καταρτίζεται από την Εθνική Στατιστική Υπηρεσία της Ελλάδος, από το έτος 1959 και εξής. Ο Δ.Τ.Κ., μέχρι το 2000, αναφερόταν στις αστικές περιοχές της Χώρας, αλλά από το 2001 αναφέρεται στο σύνολο Χώρας. Ο Δ.Τ.Κ. αναθεωρείται σε τακτά χρονικά διαστήματα, σύμφωνα με τα αποτελέσματα της τελευταίας, εκάστοτε, Έρευνας Οικογενειακών Προϋπολογισμών (ΕΟΠ). Η τελευταία αναθεώρηση του δείκτη βασίστηκε στα αποτελέσματα της ΕΟΠ, περιόδου 2004/05 και, από τον Απρίλιο 2006, δημοσιεύεται ο αναθεωρημένος Δ.Τ.Κ., με έτος βάσης 2005=100,0.

² Σκοπός του δείκτη είναι η μέτρηση του γενικού επιπέδου των τιμών των αγαθών και υπηρεσιών που συνθέτουν το "καλάθι" αγορών του μέσου νοικοκυριού.

³ Ο Δ.Τ.Κ., ακολουθώντας την πρακτική των Εναρμονισμένων Δεικτών Τιμών Καταναλωτή των Κρατών-μελών της Ε.Ε., δημοσιεύεται με στρογγυλοποίηση δύο δεκαδικών ψηφίων (αντί του ενός δεκαδικού ψηφίου, μέχρι και το Μάρτιο 2006).

Περισσότερες πληροφορίες για το Δ.Τ.Κ. περιέχονται σε σχετικό μεθοδολογικό σημείωμα.

I. Σύγκριση Ιουλίου 2007, με Ιούνιο 2007

Η μείωση του Γενικού Δείκτη Τιμών Καταναλωτή, κατά 0,8% το μήνα Ιούλιο 2007, σε σύγκριση με τον αντίστοιχο Δείκτη του Ιουνίου 2007, προήλθε από τις ακόλουθες μεταβολές:

1. Από τις μειώσεις των δεικτών:

- α) Κατά 0,3% της ομάδας “ Διατροφή και μη αλκοολούχα ποτά ”, λόγω μείωσης των τιμών, κυρίως, στα είδη: ελαιόλαδο, φρούτα νωπά, πατάτες νωπές. Μέρος της μείωσης αυτής αντισταθμίστηκε από την αύξηση των τιμών στα λαχανικά νωπά και στο τυρί φέτα.
- β) Κατά 6,7% της ομάδας “ Ένδυση και υπόδηση ”, λόγω των γενικών θερινών εκπτώσεων.
- γ) Κατά 2,0% της ομάδας “ Διαρκή αγαθά - Είδη νοικοκυριού και υπηρεσίες ”, λόγω των γενικών θερινών εκπτώσεων.
- δ) Κατά 0,1% της ομάδας “ Μεταφορές ”, λόγω μείωσης των τιμών, κυρίως, των καυσίμων αυτοκινήτου (βενζίνης).

2. Από τις αυξήσεις των δεικτών:

- α) Κατά 0,1% της ομάδας “ Στέγαση ”, λόγω αύξησης των τιμών, κυρίως, των ενοικίων κατοικιών.
- β) Κατά 0,6% της ομάδας “ Ξενοδοχεία - Καφέ – Εστιατόρια ”, λόγω αύξησης των τιμών, κυρίως, των εστιατορίων-ζαχαροπλασθειών-καφενείων και των τιμών των ξενοδοχείων.

II. Σύγκριση Ιουλίου 2007, με Ιούλιο 2006

Η αύξηση του Γενικού Δείκτη Τιμών Καταναλωτή, κατά 2,5% το μήνα Ιούλιο 2007, σε σύγκριση με τον αντίστοιχο Δείκτη του Ιουλίου 2006, προήλθε από τις ακόλουθες μεταβολές των δεικτών:

1. Από τις αυξήσεις των δεικτών:

- α) Κατά 2,7% της ομάδας " Διατροφή και μη αλκοολούχα ποτά ", λόγω αύξησης των τιμών, κυρίως, στα είδη: δημητριακά και παρασκευάσματα, κρέατα γενικά, ψάρια γενικά, γαλακτοκομικά και αυγά, φρούτα νωπά, λαχανικά νωπά, γλυκά-ζαχαρωτά, μεταλλικό νερό-αναψυκτικά-χυμοί φρούτων. Μέρος της αύξησης αυτής αντισταθμίστηκε από τη μείωση των τιμών των ειδών: ελαιόλαδο, αρνί και κατσίκι (νωπά), πατάτες νωπές.
- β) Κατά 6,7% της ομάδας " Αλκοολούχα ποτά και καπνός ", λόγω αύξησης των τιμών των αλκοολούχων και μη σερβιριζόμενων ποτών και των τσιγάρων .
- γ) Κατά 3,5% της ομάδας " Ένδυση και υπόδηση ", λόγω αύξησης των τιμών στα είδη ένδυσης και υπόδησης.
- δ) Κατά 2,1% της ομάδας " Στέγαση ", λόγω αύξησης των τιμών, κυρίως, των ενοικίων κατοικιών, των ειδών και υπηρεσιών επισκευής και συντήρησης κατοικίας, της ύδρευσης-αποχέτευσης, των δημοτικών τελών, των υπηρεσιών κοινοχρήστων, του ηλεκτρικού ρεύματος και των στερεών καυσίμων. Μέρος της αύξησης αυτής αντισταθμίστηκε από τη μείωση των τιμών του πετρελαίου θέρμανσης.
- ε) Κατά 2,2% της ομάδας " Διαρκή αγαθά - Είδη νοικοκυριού και υπηρεσίες ", λόγω αύξησης των τιμών, κυρίως, στα έπιπλα-καλύμματα δαπέδου, στα είδη κλινοστρωμνής - λευκά είδη, στα υαλικά, επιτραπέζια σκεύη και σκεύη οικιακής χρήσης, στα είδη καθαρισμού και στις οικιακές υπηρεσίες.
- στ) Κατά 3,2% της ομάδας " Υγεία ", λόγω αύξησης των τιμών, κυρίως, των ιατρικών, οδοντιατρικών και παραϊατρικών υπηρεσιών και της νοσοκομειακής περίθαλψης.
- ζ) Κατά 1,0% της ομάδας " Επικοινωνίες ", λόγω αύξησης των τιμών, κυρίως, των υπηρεσιών κινητής τηλεφωνίας. Μέρος της αύξησης αυτής αντισταθμίστηκε από τη μείωση των τιμών της πρόσβασης στο διαδίκτυο.
- η) Κατά 2,2% της ομάδας " Αναψυχή-Πολιτιστικές δραστηριότητες ", λόγω αύξησης των τιμών, κυρίως, στα είδη: βιβλία-εφημερίδες-περιοδικά-γραφικά, υπηρεσίες αναψυχής. Μέρος της αύξησης αυτής αντισταθμίστηκε από τη μείωση των τιμών των ειδών οπτικοακουστικού εξοπλισμού και των ηλεκτρονικών υπολογιστών.
- θ) Κατά 3,8% της ομάδας " Εκπαίδευση ", λόγω αύξησης των τιμών στα δίδακτρα των ιδιωτικών σχολείων, των εκπαιδευτηρίων ξένων γλωσσών, των φροντιστηρίων και των τεχνικών σχολών / ΙΕΚ.

- ι) Κατά 4,3% της ομάδας “ Ξενοδοχεία - Καφέ - Εστιατόρια ”, λόγω αύξησης των τιμών, κυρίως, των ειδών : φαγητό εκτός οικίας, αναψυκτικά - γλυκά - καφές - ποτά (σερβιριζόμενα) και των τιμών των ξενοδοχείων.
- ια) Κατά 2,3% της ομάδας “ Άλλα αγαθά και υπηρεσίες ”, λόγω αύξησης των τιμών, κυρίως, των κουρείων - κομμωτηρίων, των ειδών ατομικής φροντίδας, των ασφαλιστρων αυτοκινήτων και δικύκλων και των τιμών των άλλων υπηρεσιών.

2. Από τη μείωση του δείκτη:

- Κατά 0,2% της ομάδας “ Μεταφορές ”, λόγω μείωσης των τιμών, κυρίως, των καυσίμων αυτοκινήτου (βενζίνης). Μέρος της μείωσης αυτής αντισταθμίστηκε από την αύξηση των τιμών στα είδη: συντήρηση και επισκευή αυτοκινήτου-μοτοσυκλέτας, υπηρεσίες μεταφορών.

Πίνακας 1
Μηνιαίες μεταβολές Δείκτη Τιμών Καταναλωτή
(Έτος βάσης: 2005=100,0)

Ομάδες αγαθών & υπηρεσιών	Σταθμίσεις ΕΟΠ 04/05 (ο/οο)	2007			2006		
		Ιούλιος	Ιούνιος	Δ (%)	Ιούλιος	Ιούνιος	Δ (%)
1 Διατροφή και μη αλκοολούχα ποτά	178,21	105,08	105,38	-0,3	102,35	103,01	-0,6
2 Αλκοολούχα ποτά και καπνός	41,60	112,45	112,41	0,0	105,39	105,33	0,1
3 Ένδυση και υπόδηση	87,01	102,15	109,46	-6,7	98,65	106,17	-7,1
4 Στέγαση	116,51	109,29	109,13	0,1	107,06	106,88	0,2
5 Διαρκή αγαθά - Είδη νοικοκυριού και υπηρεσίες	78,22	103,23	105,38	-2,0	101,03	103,10	-2,0
6 Υγεία	74,55	105,86	105,84	0,0	102,59	102,55	0,0
7 Μεταφορές	132,21	105,67	105,81	-0,1	105,86	104,02	1,8
8 Επικοινωνίες	47,02	101,10	101,11	0,0	100,13	100,13	0,0
9 Αναψυχή - Πολιτιστικές - δραστηριότητες	50,30	103,59	103,50	0,1	101,35	101,42	-0,1
10 Εκπαίδευση	26,63	106,59	106,59	0,0	102,70	102,70	0,0
11 Ξενοδοχεία - Καφέ - Εστιατόρια	100,19	106,90	106,28	0,6	102,53	102,34	0,2
12 Άλλα αγαθά και υπηρεσίες	67,56	104,67	104,87	-0,2	102,31	102,56	-0,2
Γενικός Δείκτης Τιμών Καταναλωτή	1000,00	105,55	106,35	-0,8	102,95	103,62	-0,6

Σημείωση: 1.Οι δείκτες υπολογίζονται με άπειρα δεκαδικά ψηφία και δημοσιεύονται με στρογγυλοποίηση δύο δεκαδικών ψηφίων.
2.Οι ποσοστιαίες μεταβολές υπολογίζονται βάσει δεικτών με άπειρα δεκαδικά ψηφία και δημοσιεύονται με στρογγυλοποίηση ενός δεκαδικού ψηφίου.

Πίνακας 2
Ετήσιες μεταβολές Δείκτη Τιμών Καταναλωτή
(Έτος βάσης: 2005=100,0)

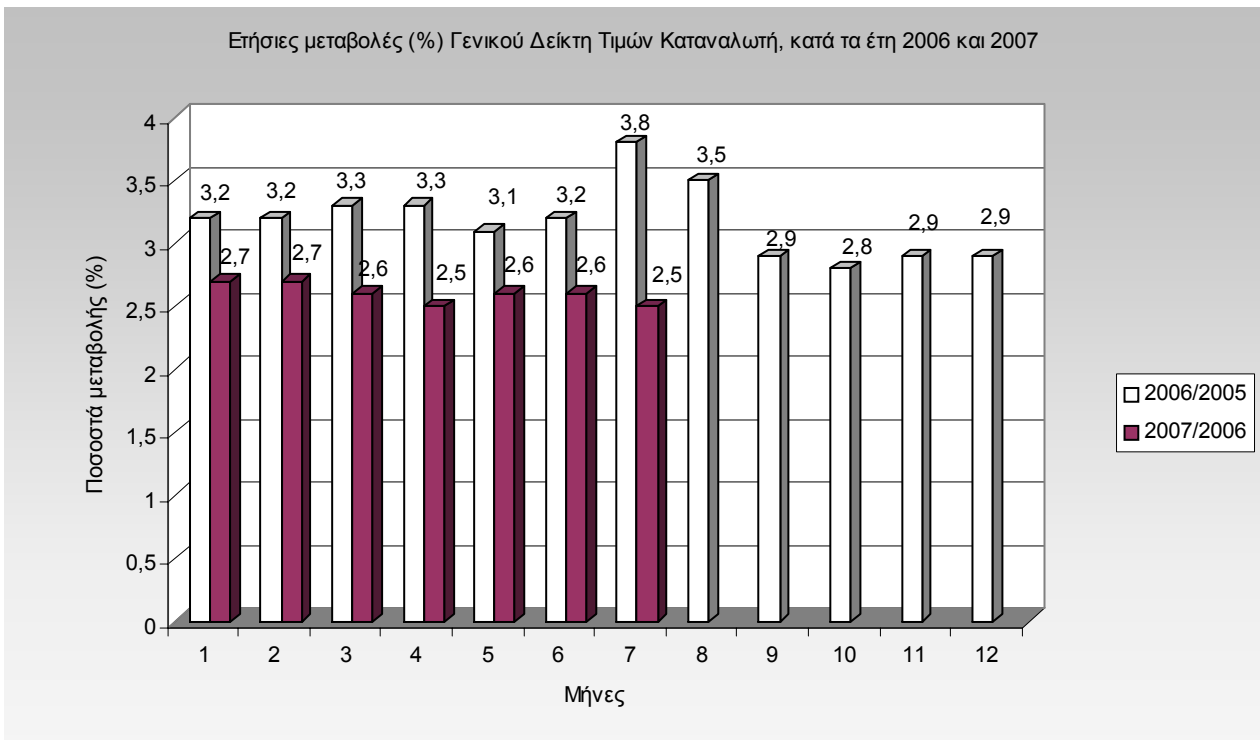
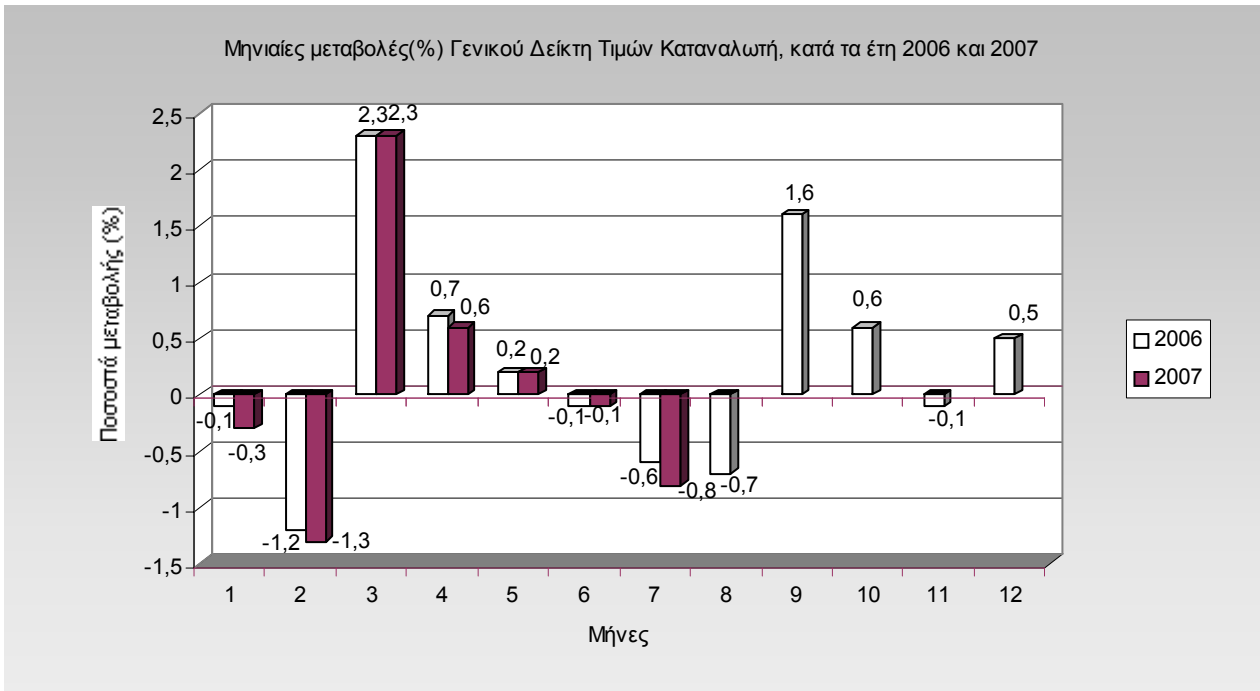
	Ομάδες αγαθών & υπηρεσιών	Ιούλιος		Μεταβολή (%)	Επίπτωση
		2006	2005		
1	Διατροφή και μη αλκοολούχα ποτά	102,35	96,72	5,8	1,0109
2	Αλκοολούχα ποτά και καπνός	105,39	101,23	4,1	0,1745
3	Ένδυση και υπόδηση	98,65	96,48	2,2	0,1904
4	Στέγαση	107,06	100,08	7,0	0,8197
5	Διαρκή αγαθά - Είδη νοικοκυριού και υπηρεσίες	101,03	98,62	2,4	0,1902
6	Υγεία	102,59	100,39	2,2	0,1650
7	Μεταφορές	105,86	101,04	4,8	0,6421
8	Επικοινωνίες	100,13	99,60	0,5	0,0251
9	Αναψυχή - Πολιτιστικές δραστηριότητες	101,35	99,90	1,5	0,0736
10	Εκπαίδευση	102,70	98,81	3,9	0,1044
11	Ξενοδοχεία - Καφέ - Εστιατόρια	102,53	100,13	2,4	0,2427
12	Άλλα αγαθά και υπηρεσίες	102,31	100,09	2,2	0,1518
	Γενικός Δείκτης Τιμών Καταναλωτή	102,95	99,14	3,8	

II

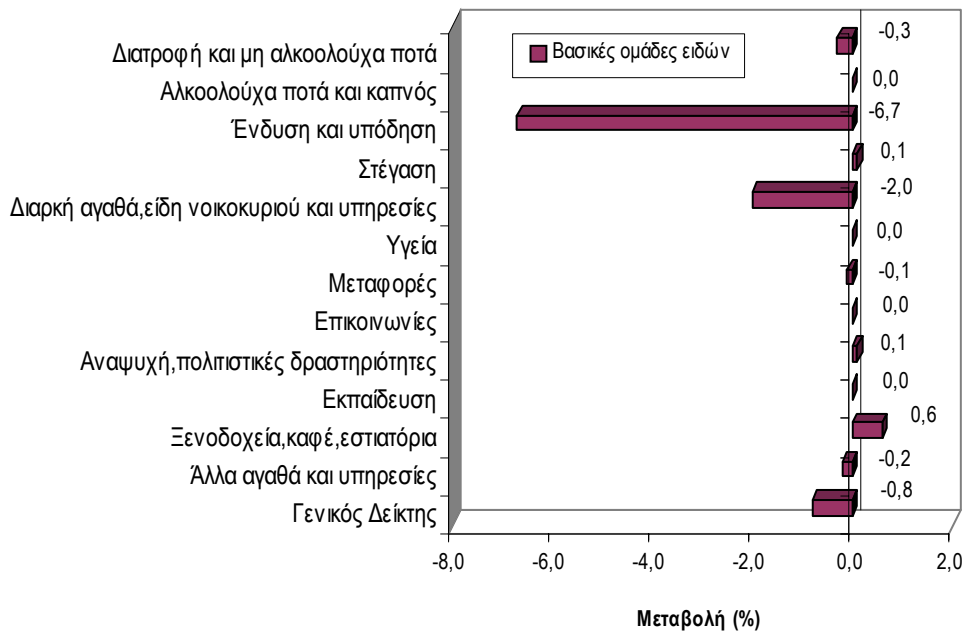
	Ομάδες αγαθών & υπηρεσιών	Ιούλιος		Μεταβολή (%)	Επίπτωση
		2007	2006		
1	Διατροφή και μη αλκοολούχα ποτά	105,08	102,35	2,7	0,4737
2	Αλκοολούχα ποτά και καπνός	112,45	105,39	6,7	0,2851
3	Ένδυση και υπόδηση	102,15	98,65	3,5	0,2958
4	Στέγαση	109,29	107,06	2,1	0,2525
5	Διαρκή αγαθά - Είδη νοικοκυριού και υπηρεσίες	103,23	101,03	2,2	0,1672
6	Υγεία	105,86	102,59	3,2	0,2371
7	Μεταφορές	105,67	105,86	-0,2	-0,0241
8	Επικοινωνίες	101,10	100,13	1,0	0,0447
9	Αναψυχή - Πολιτιστικές δραστηριότητες	103,59	101,35	2,2	0,1094
10	Εκπαίδευση	106,59	102,70	3,8	0,1007
11	Ξενοδοχεία - Καφέ - Εστιατόρια	106,90	102,53	4,3	0,4253
12	Άλλα αγαθά και υπηρεσίες	104,67	102,31	2,3	0,1549
	Γενικός Δείκτης Τιμών Καταναλωτή	105,55	102,95	2,5	

- Σημείωση: 1. Οι δείκτες υπολογίζονται με άπειρα δεκαδικά ψηφία και δημοσιεύονται με στρογγυλοποίηση δύο δεκαδικών ψηφίων.
 2. Οι ποσοστιαίες μεταβολές υπολογίζονται βάσει δεικτών με άπειρα δεκαδικά ψηφία και δημοσιεύονται με στρογγυλοποίηση ενός δεκαδικού ψηφίου.

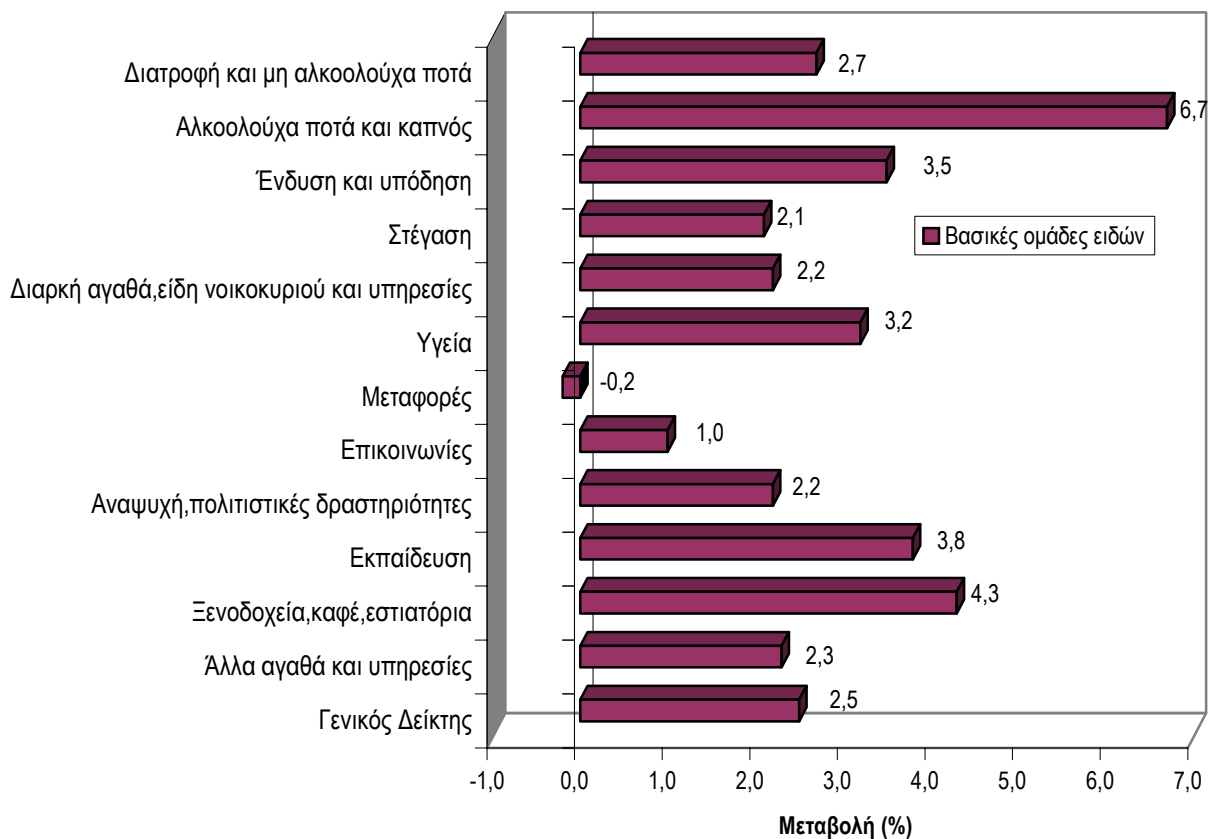
ΔΙΑΓΡΑΜΜΑΤΑ



**Μηνιαίες μεταβολές (%) του Δείκτη Τιμών Καταναλωτή, μηνός Ιουλίου 2007,
με τον Ιούνιο 2007**



**Ετήσιες μεταβολές (%) του Δείκτη Τιμών Καταναλωτή, μηνός Ιουλίου 2007,
με τον Ιούλιο 2006**



Πίνακας 3

Κυριότερες μεταβολές τιμών από τη σύγκριση δεικτών, του Ιουλίου 2007 με τον Ιούνιο 2007 και επιπτώσεις τους στο Γενικό Δείκτη Τιμών Καταναλωτή

Αγαθά - Υπηρεσίες	Μεταβολή (%)	Επίπτωση	Παρατηρήσεις
Ελαιόλαδο	-2,6	-0,02	
Ψάρια νωπά	1,5	0,02	
Φρούτα νωπά	-7,9	-0,10	
Λαχανικά νωπά	4,6	0,05	
Πατάτες νωπές	-5,2	-0,02	
Ενοίκια κατοικιών	0,3	0,01	
Καύσιμα αυτοκινήτου (βενζίνη)	-0,6	-0,03	
Εστιατόρια-Ζαχαροπλαστεία-Καφενεία	0,5	0,05	
Ξενοδοχεία	2,6	0,01	
Διάφορες μικροαυξήσεις	-	0,07	
Εκπτώσεις	-	-0,78	

Πίνακας 4

Κυριότερες μεταβολές τιμών από τη σύγκριση δεικτών, του Ιουλίου 2007 με τον Ιούλιο 2006 και επιπτώσεις τους στο Γενικό Δείκτη Τιμών Καταναλωτή

Αγαθά - Υπηρεσίες	Μεταβολή (%)	Επίπτωση	Παρατηρήσεις
Δημητριακά και παρασκευάσματα	3,7	0,09	
Κρέατα γενικά	1,2	0,05	
Ψάρια γενικά	6,3	0,09	
Φρούτα νωπά	7,5	0,08	
Γαλακτοκομικά και αυγά	2,0	0,06	
Ελαιόλαδο	-14,0	-0,12	
Λαχανικά νωπά	17,3	0,18	
Πατάτες νωπές	-7,4	-0,03	
Γλυκά-ζαχαρωτά	4,1	0,03	
Μεταλλικό νερό - αναψυκτικά -χυμοί φρούτων	2,2	0,02	
Καπνός	7,5	0,27	
Αλκοολούχα ποτά (μη σερβιριζόμενα)	2,7	0,02	
Είδη ένδυσης και υπόδησης	3,5	0,30	
Ενοίκια κατοικιών	4,5	0,17	
Επισκευή και συντήρηση κατοικίας	5,5	0,12	
Ύδρευση – αποχέτευση	5,9	0,04	
Δημοτικά τέλη	3,4	0,02	
Υπηρεσίες κοινοχρήστων	4,0	0,03	
Ηλεκτρικό ρεύμα	4,3	0,07	
Πετρέλαιο θέρμανσης	-9,5	-0,21	
Έπιπλα- Καλύμματα δαπέδου	1,6	0,02	
Υαλικά, επιτραπέζια σκεύη & σκεύη οικιακής χρήσης	2,8	0,02	
Είδη κλινοστρωμνής-Λευκά είδη	1,8	0,02	
Είδη καθαρισμού	2,0	0,03	
Οικιακές υπηρεσίες	3,8	0,05	
Ιατρικές – Οδοντιατρικές– Παραϊατρικές υπηρεσίες	4,2	0,19	
Νοσοκομειακή περίθαλψη	2,8	0,04	
Καύσιμα αυτοκινήτου (βενζίνη)	-3,0	-0,13	
Λοιπές δαπάνες αυτοκινήτου	3,9	0,01	
Συντήρηση και επισκευή αυτοκινήτου- μοτοσυκλέτας	2,9	0,03	
Υπηρεσίες μεταφορών	3,3	0,05	
Υπηρεσίες κινητής τηλεφωνίας	3,6	0,07	
Πρόσβαση στο διαδίκτυο	-11,5	-0,03	
Οπτικοακουστικός εξοπλισμός-Υπολογιστές-Επισκευές	-4,0	-0,03	
Υπηρεσίες αναψυχής	7,0	0,08	
Βιβλία- Εφημερίδες- Περιοδικά-Γραφικά	2,4	0,04	
Πακέτο διακοπών	3,0	0,01	
Δίδακτρα	3,8	0,10	
Φαγητό εκτός οικίας	5,3	0,30	
Αναψυκτικά – γλυκά – καφές – ποτά (σερβιριζόμενα)	2,8	0,09	
Κυλικεία	2,9	0,02	
Ξενοδοχεία	3,9	0,02	
Κουρεία – Κομμωτήρια	2,5	0,02	
Είδη ατομικής φροντίδας	1,3	0,03	
Κοσμήματα -Ρολόγια	3,5	0,01	
Ασφάλιστρα αυτοκινήτων και δικύκλων	2,7	0,03	
Άλλες υπηρεσίες	4,8	0,04	

Αρμόδια: Μαρία Σταυροπούλου
Δ/ση Οικονομικών και Βραχυχρόνιων Δεικτών

Τηλ: 210 - 4852125

Fax: 210 - 4852724

stavropm@statistics.gr