



Δ Ε Λ Τ Ι Ο Τ Υ Π Ο Υ

ΔΕΙΚΤΗΣ ΤΙΜΩΝ ΚΑΤΑΝΑΛΩΤΗ

ΝΟΕΜΒΡΙΟΣ 2004

Η Δ/ση Οικονομικών & Βραχυχρόνιων Δεικτών της Γενικής Γραμματείας Εθνικής Στατιστικής Υπηρεσίας της Ελλάδος, ανακοινώνει ότι η εξέλιξη του Δείκτη Τιμών Καταναλωτή, με βάση το έτος 1999=100,0, του μηνός Νοεμβρίου 2004, έχει ως εξής:

- Από τη σύγκριση του Γενικού Δείκτη Τιμών Καταναλωτή (Γ.Δ.Τ.Κ) του μηνός Νοεμβρίου 2004, προς τον αντίστοιχο Δείκτη του Νοεμβρίου 2003, προκύπτει αύξηση κατά 3,1%, έναντι αυξήσεως 3,3% που σημειώθηκε κατά την ίδια σύγκριση του έτους 2003 προς το 2002.
- Ο Γενικός Δείκτης κατά το μήνα Νοέμβριο 2004 σε σύγκριση με τον προηγούμενο μήνα Οκτώβριο 2004 παρουσίασε αύξηση 0,1%, έναντι αυξήσεως 0,2% που σημειώθηκε κατά την ίδια σύγκριση του προηγούμενου έτους.
- Ο μέσος Δείκτης του δωδεκαμήνου Δεκεμβρίου 03 - Νοεμβρίου 04 σε σύγκριση προς τον ίδιο Δείκτη του δωδεκαμήνου Δεκεμβρίου 02 - Νοεμβρίου 03 παρουσίασε αύξηση 2,9%, έναντι αυξήσεως 3,6% που σημειώθηκε κατά τα αντίστοιχα προηγούμενα δωδεκάμηνα.

Ανάλυση μεταβολών Δείκτη Τιμών Καταναλωτή, μηνός Νοεμβρίου 2004

I. Σύγκριση Νοεμβρίου 2004, με Οκτώβριο 2004

Η αύξηση του Γενικού Δείκτη Τιμών Καταναλωτή, κατά 0,1% το μήνα Νοέμβριο 2004, σε σύγκριση με τον αντίστοιχο δείκτη του Οκτωβρίου 2004, προήλθε από τις ακόλουθες μεταβολές:

1. Από τις αυξήσεις των δεικτών

- α) Κατά 0,3 % της ομάδας " Διατροφή και μη αλκοολούχα ποτά ", λόγω αύξησης των τιμών, κυρίως, στα είδη: αρνί και κατσίκι (νωπά), τυρί φέτα, φρούτα νωπά. Μέρος της αύξησης αυτής αντισταθμίστηκε από τη μείωση των τιμών στις πατάτες νωπές και στα λαχανικά νωπά.
- β) Κατά 0,3% της ομάδας " Ένδυση και υπόδηση", λόγω αύξησης των τιμών των χειμερινών ειδών ένδυσης και υπόδησης.
- γ) Κατά 1,6% της ομάδας " Στέγαση " , λόγω αύξησης των τιμών, κυρίως, των ενοικίων κατοικιών, του ηλεκτρισμού και του πετρελαίου θέρμανσης.

2. Από τις μειώσεις των δεικτών

- α) Κατά 1,8 % της ομάδας " Μεταφορές ", λόγω μείωσης των τιμών των αυτοκινήτων και της βενζίνης.

II. Σύγκριση Νοεμβρίου 2004, με Νοέμβριο 2003

Η αύξηση του Γενικού Δείκτη Τιμών Καταναλωτή, κατά 3,1% το μήνα Νοέμβριο 2004, σε σύγκριση με τον αντίστοιχο δείκτη του Νοεμβρίου 2003, προήλθε από τις ακόλουθες μεταβολές:

1. Από τις αυξήσεις των δεικτών

- α) Κατά 0,2 % της ομάδας " Διατροφή και μη αλκοολούχα ποτά ", λόγω αύξησης των τιμών, κυρίως, στα είδη:ψωμί, μοςχάρι νωπό, αρνί και κατσίκι (νωπά), γαλακτοκομικά και αυγά, ελαιόλαδο, γλυκά-ζαχαρωτά .Μέρος της αύξησης αυτής αντισταθμίστηκε από τη μείωση των τιμών στα είδη: φρούτα νωπά, λαχανικά νωπά, πατάτες νωπές.
- β) Κατά 0,4% της ομάδας "Αλκοολούχα ποτά και καπνός" λόγω αύξησης, κυρίως, των τιμών στα αλκοολούχα ποτά(μη σερβιριζόμενα).
- γ) Κατά 3,8% της ομάδας " Ένδυση και υπόδηση", λόγω αύξησης των τιμών των ειδών ένδυσης και υπόδησης.
- δ)Κατά 8,2% της ομάδας " Στέγαση " , λόγω αύξησης των τιμών, κυρίως, των ενοικίων κατοικιών , των ειδών επισκευής και συντήρησης κατοικίας, της ύδρευσης-αποχέτευσης, των δημοτικών τελών και του πετρελαίου θέρμανσης.
- ε) Κατά 1,9% της ομάδας " Διαρκή αγαθά-Είδη νοικοκυριού και υπηρεσίες ", λόγω αύξησης των τιμών, κυρίως, στα είδη: έπιπλα-καλύμματα δαπέδου, είδη κλινοστρωμνής-λευκά είδη, υαλικά-επιτραπέζια σκεύη ,είδη άμεσης κατανάλωσης νοικοκυριού, οικιακές υπηρεσίες.
- στ) Κατά 4,9% της ομάδας " Υγεία ", λόγω αύξησης των τιμών, κυρίως, των ιατρικών, οδοντιατρικών και παραϊατρικών υπηρεσιών και της νοσοκομειακής περίθαλψης.
- ζ) Κατά 4,4% της ομάδας " Μεταφορές ", λόγω αύξησης των τιμών, κυρίως, στα είδη: αυτοκίνητα, συντήρηση και επισκευή αυτοκινήτου, καύσιμα αυτοκινήτου(βενζίνη), κόμιστρο ταξί.
- η) Κατά 2,7 % της ομάδας " Αναψυχή-Πολιτιστικές δραστηριότητες ", λόγω αύξησης των τιμών, κυρίως, στα είδη : άνθη, δραστηριότητες ελεύθερου χρόνου, εισφορά ραδιοφώνου και τηλεόρασης, βιβλία-εφημερίδες-περιοδικά-γραφικά.
- θ) Κατά 4,4 % της ομάδας " Εκπαίδευση ", λόγω αύξησης των τιμών, στα διδάκτρα των ιδιωτικών σχολείων, των εκπαιδευτηρίων ξένων γλωσσών και των φροντιστηρίων.
- ι) Κατά 4,0% της ομάδας " Ξενοδοχεία - Καφέ - Εστιατόρια ", λόγω αύξησης των τιμών, κυρίως, των ειδών : φαγητό εκτός οικίας, αναψυκτικά-γλυκά-καφές-ποτά (σερβιριζόμενα) , έξοδα ξενοδοχείων.
- ια) Κατά 2,5% της ομάδας " Άλλα αγαθά και υπηρεσίες ", λόγω αύξησης των τιμών, κυρίως, στα είδη: κουρεία - κομμωτήρια, είδη ατομικής φροντίδας, ασφάλιστρα αυτοκινήτων και δικύκλων.

2. Από τις μειώσεις των δεικτών

- α) Κατά 6,0% της ομάδας " Επικοινωνίες ", λόγω μείωσης των τιμών των τηλεφωνικών υπηρεσιών.

Πίνακας 1
Μηνιαίες μεταβολές Δείκτη Τιμών Καταναλωτή
(Έτος βάσης: 1999=100,0)

Ομάδες αγαθών & υπηρεσιών	Σταθμίσεις ΕΟΠ 98/99 (%)	2004		Δ (%)	2003		Δ (%)
		Νοεμ.	Οκτ.		Νοεμ.	Οκτ.	
1 Διατροφή και μη αλκοολούχα ποτά	184,89	117,1	116,8	0,3	116,9	116,5	0,4
2 Αλκοολούχα ποτά και καπνός	38,87	129,4	129,4	0,0	128,9	129,0	0,0
3 Ένδυση και υπόδηση	99,06	122,9	122,5	0,3	118,4	117,8	0,5
4 Στέγαση	117,13	130,2	128,2	1,6	120,4	120,0	0,3
5 Διαρκή αγαθά-Είδη νοικοκυριού και υπηρεσίες	86,41	111,4	111,3	0,1	109,3	109,3	0,0
6 Υγεία	69,07	122,7	122,6	0,1	117,0	116,7	0,3
7 Μεταφορές	129,81	114,8	116,9	-1,8	110,0	109,8	0,2
8 Επικοινωνίες	37,55	75,7	75,7	0,0	80,5	80,5	0,0
9 Αναψυχή – Πολιτιστικές δραστηριότητες	49,01	115,4	115,0	0,3	112,4	112,3	0,1
10 Εκπαίδευση	27,43	124,6	124,6	0,0	119,4	119,4	0,0
11 Ξενοδοχεία – Καφέ - Εστιατόρια	96,61	128,7	128,7	0,0	123,8	124,0	-0,2
12 Άλλα αγαθά και υπηρεσίες	64,17	117,6	117,5	0,1	114,7	114,7	0,0
Γενικός Δείκτης Τιμών Καταναλωτή	1000,00	119,0	118,9	0,1	115,4	115,2	0,2

Σημείωση: 1.Οι δείκτες υπολογίζονται με άπειρα δεκαδικά ψηφία και δημοσιεύονται με στρογγυλοποίηση ενός δεκαδικού ψηφίου.

2.Οι ποσοστιαίες μεταβολές υπολογίζονται βάσει δεικτών με άπειρα δεκαδικά ψηφία και δημοσιεύονται με στρογγυλοποίηση ενός δεκαδικού ψηφίου.

Πίνακας 2
Ετήσιες μεταβολές Δείκτη Τιμών Καταναλωτή
(Έτος βάσης: 1999=100,0)

I

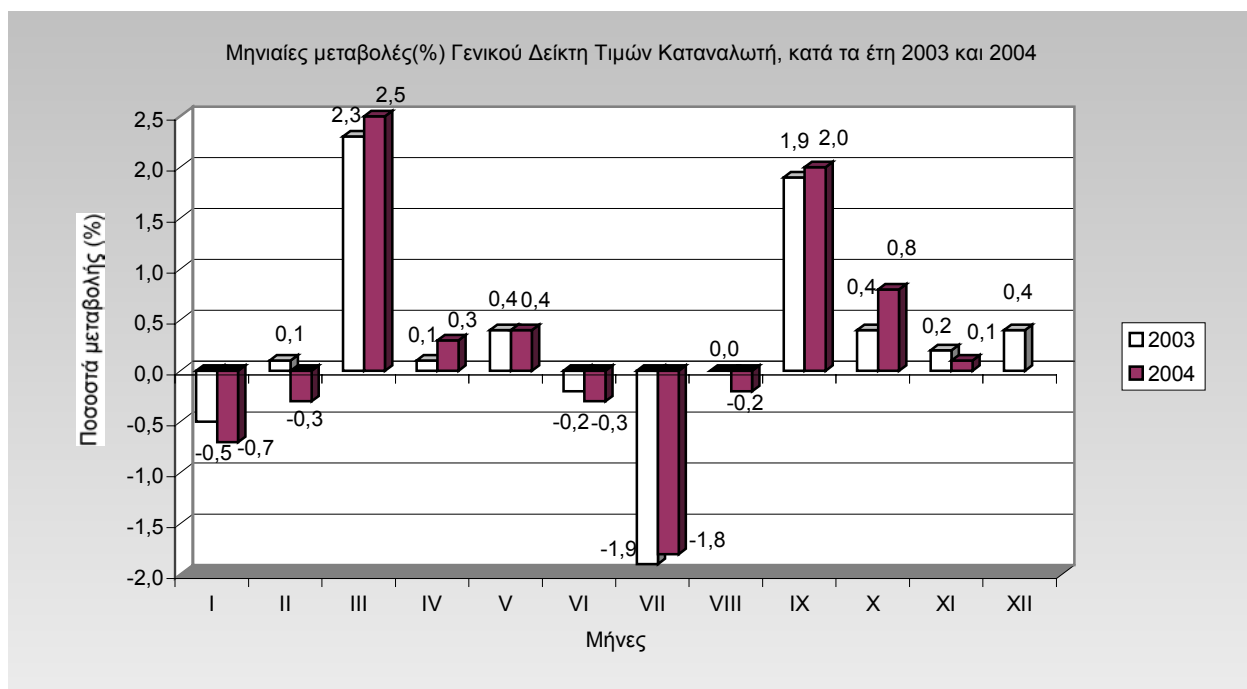
Ομάδες αγαθών & υπηρεσιών		Νοέμβριος		Μεταβολή (%)	Επίπτωση
		2003	2002		
1	Διατροφή και μη αλκοολούχα ποτά	116,9	113,2	3,3	0,61
2	Αλκοολούχα ποτά και καπνός	128,9	120,1	7,3	0,31
3	Ένδυση και υπόδηση	118,4	115,4	2,6	0,27
4	Στέγαση	120,4	114,6	5,0	0,61
5	Διαρκή αγαθά - Είδη νοικοκυριού και υπηρεσίες	109,3	107,2	2,0	0,17
6	Υγεία	117,0	112,9	3,6	0,25
7	Μεταφορές	110,0	107,0	2,8	0,35
8	Επικοινωνίες	80,5	83,5	-3,6	-0,10
9	Αναψυχή-Πολιτιστικές δραστηριότητες	112,4	109,7	2,5	0,12
10	Εκπαίδευση	119,4	114,4	4,4	0,12
11	Ξενοδοχεία -Καφέ-Εστιατόρια	123,8	118,4	4,6	0,47
12	Άλλα αγαθά και υπηρεσίες	114,7	111,6	2,7	0,18
Γενικός Δείκτης Τιμών Καταναλωτή		115,4	111,6	3,3	

II

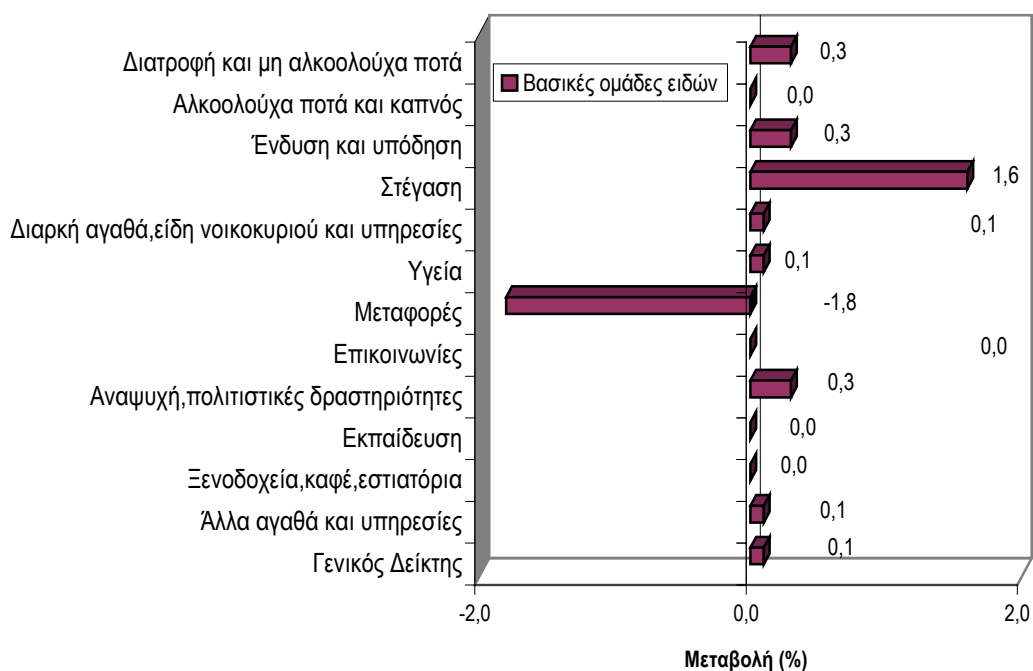
Ομάδες αγαθών & υπηρεσιών		Νοέμβριος		Μεταβολή (%)	Επίπτωση
		2004	2003		
1	Διατροφή και μη αλκοολούχα ποτά	117,1	116,9	0,2	0,04
2	Αλκοολούχα ποτά και καπνός	129,4	128,9	0,4	0,02
3	Ένδυση και υπόδηση	122,9	118,4	3,8	0,38
4	Στέγαση	130,2	120,4	8,2	1,00
5	Διαρκή αγαθά - Είδη νοικοκυριού και υπηρεσίες	111,4	109,3	1,9	0,16
6	Υγεία	122,7	117,0	4,9	0,34
7	Μεταφορές	114,8	110,0	4,4	0,54
8	Επικοινωνίες	75,7	80,5	-6,0	-0,16
9	Αναψυχή-Πολιτιστικές δραστηριότητες	115,4	112,4	2,7	0,13
10	Εκπαίδευση	124,6	119,4	4,4	0,12
11	Ξενοδοχεία -Καφέ-Εστιατόρια	128,7	123,8	4,0	0,41
12	Άλλα αγαθά και υπηρεσίες	117,6	114,7	2,5	0,16
Γενικός Δείκτης Τιμών Καταναλωτή		119,0	115,4	3,1	

- Σημείωση: 1. Οι δείκτες υπολογίζονται με άπειρα δεκαδικά ψηφία και δημοσιεύονται με στρογγυλοποίηση ενός δεκαδικού ψηφίου.
 2. Οι ποσοστιαίες μεταβολές υπολογίζονται βάσει δεικτών με άπειρα δεκαδικά ψηφία και δημοσιεύονται με στρογγυλοποίηση ενός δεκαδικού ψηφίου.

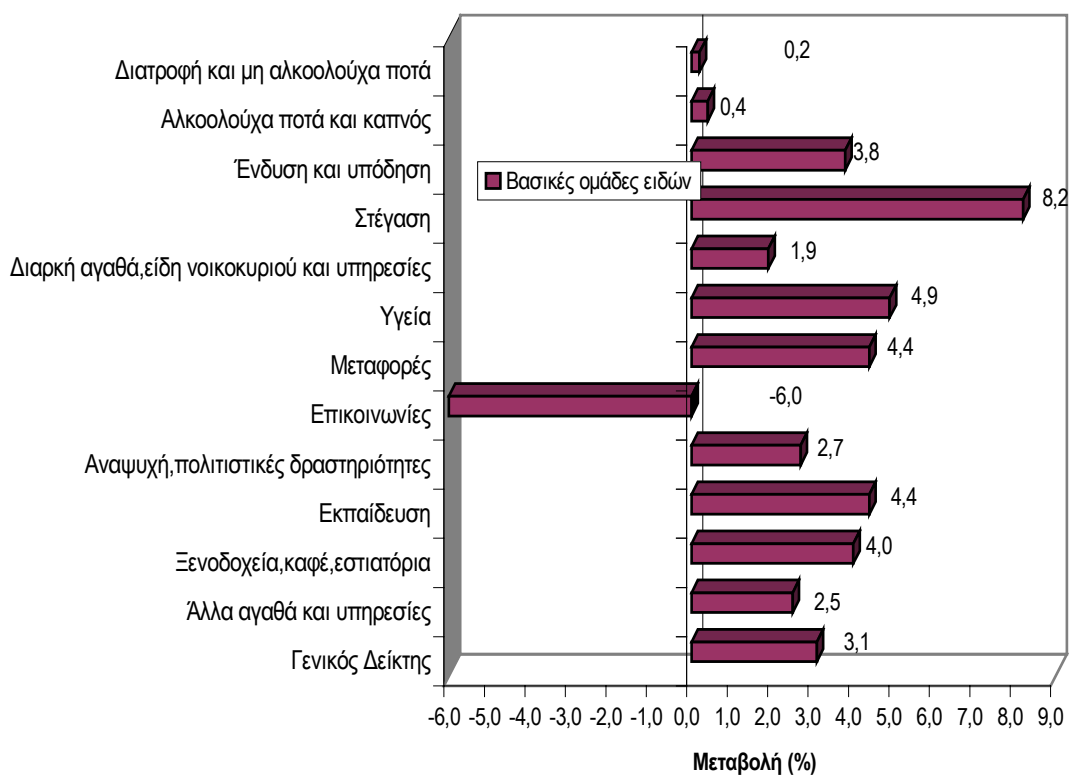
ΔΙΑΓΡΑΜΜΑΤΑ



Μηνιαίες μεταβολές (%) του Δείκτη Τιμών Καταναλωτή, μηνός Νοεμβρίου 2004, με τον Οκτώβριο 2004



Ετήσιες μεταβολές (%) του Δείκτη Τιμών Καταναλωτή, μηνός Νοεμβρίου 2004, με το Νοέμβριο 2003



Πίνακας 3

Κυριότερες μεταβολές τιμών από τη σύγκριση δεικτών, του Νοεμβρίου 2004 με τον Οκτώβριο 2004, και επιπτώσεις τους στο Γενικό Δείκτη Τιμών Καταναλωτή

Αγαθά - Υπηρεσίες	Μεταβολή (%)	Επίπτωση	Παρατηρήσεις
Φρούτα νωπά	0,9	0,01	
Αρνί και κασίκι (νωπά)	2,2	0,01	
Ψάρια νωπά	0,8	0,01	
Τυρί φέτα	2,5	0,02	
Είδη ένδυσης –υπόδησης	0,3	0,04	
Ενοίκια κατοικιών	0,4	0,02	
Πετρέλαιο θέρμανσης	5,9	0,13	
Ηλεκτρισμός	2,7	0,05	
Αυτοκίνητα	-1,6	-0,06	
Καύσιμα αυτοκινήτου(βενζίνη)	-4,4	-0,16	
Διάφορες μικροαυξήσεις	-	0,03	

Πίνακας 4
Κυριότερες μεταβολές τιμών από τη σύγκριση δεικτών, του Νοεμβρίου 2004 με το Νοέμβριο 2003, και
επιπτώσεις τους στο Γενικό Δείκτη Τιμών Καταναλωτή

Αγαθά - Υπηρεσίες	Μεταβολή (%)	Επίπτωση	Παρατηρήσεις
Ψωμί	9,1	0,11	
Μοσχάρι νωπό	2,9	0,05	
Αρνί και κατσίκι (νωπά)	4,0	0,02	
Ελαιόλαδο	14,6	0,10	
Γαλακτοκομικά και αυγά	4,1	0,14	
Φρούτα νωπά	-4,2	-0,06	
Πατάτες νωπές	-40,4	-0,20	
Λαχανικά νωπά	-20,2	-0,30	
Γλυκά-ζαχαρωτά	5,5	0,03	
Είδη ένδυσης	3,7	0,29	
Είδη υπόδησης	4,0	0,10	
Ενοίκια κατοικιών	5,4	0,22	
Επισκευή και συντήρηση κατοικίας	3,8	0,09	
Ύδρευση – αποχέτευση	6,0	0,04	
Δημοτικά τέλη	4,6	0,02	
Υπηρεσίες κοινοχρήστων	3,7	0,02	
Πετρέλαιο θέρμανσης	28,6	0,54	
Ηλεκτρισμός	2,7	0,05	
Οικιακές υπηρεσίες-υπηρεσίες οικιακής μέριμνας	4,5	0,05	
Ιατρικές – οδοντιατρικές– παραϊατρικές υπηρεσίες	6,5	0,30	
Νοσοκομειακή περίθαλψη	3,0	0,04	
Αυτοκίνητα	2,1	0,08	
Καύσιμα αυτοκινήτου(βενζίνη)	10,6	0,35	
Συντήρηση και επισκευή αυτοκινήτου	4,4	0,04	
Ταξί	6,3	0,04	
Τηλεφωνικές υπηρεσίες	-6,1	-0,16	
Εισφορά ραδιοφώνου και τηλεόρασης	6,4	0,02	
Βιβλία- εφημερίδες- περιοδικά-γραφικά	2,9	0,05	
Δίδακτρα	4,4	0,12	
Φαγητό εκτός οικίας	4,2	0,24	
Αναψυκτικά – γλυκά – καφές – ποτά (σερβιριζόμενα) (σερβιριζόμενα)	3,2	0,11	
Έξοδα ξενοδοχείων	7,1	0,05	

Κουρεία –κομμωτήρια	5,3	0,03
Ασφάλιστρα αυτοκινήτων και δίκυκλων	3,6	0,04

Αρμόδια: Μαρία Σταυροπούλου

Τηλ: 210 – 48 52 125

Fax: 210 - 48 52 724

stavropm@statistics.gr