



Αθήνα, 8 Οκτωβρίου 2004

Δ Ε Λ Τ Ι Ο Τ Υ Π Ο Υ

ΔΕΙΚΤΗΣ ΤΙΜΩΝ ΚΑΤΑΝΑΛΩΤΗ

ΣΕΠΤΕΜΒΡΙΟΣ 2004

Η Δ/ση Οικονομικών & Βραχυχρόνιων Δεικτών της Γενικής Γραμματείας Εθνικής Στατιστικής Υπηρεσίας της Ελλάδος, ανακοινώνει ότι η εξέλιξη του Δείκτη Τιμών Καταναλωτή, με βάση το έτος 1999=100,0, του μηνός Σεπτεμβρίου 2004, έχει ως εξής:

- Από τη σύγκριση του Γενικού Δείκτη Τιμών Καταναλωτή (Γ.Δ.Τ.Κ) του μηνός Σεπτεμβρίου 2004, προς τον αντίστοιχο Δείκτη του Σεπτεμβρίου 2003, προκύπτει αύξηση κατά 2,8%, έναντι αυξήσεως 3,3% που σημειώθηκε κατά την ίδια σύγκριση του έτους 2003 προς το 2002.
- Ο Γενικός Δείκτης κατά το μήνα Σεπτέμβριο 2004 σε σύγκριση με τον προηγούμενο μήνα Αύγουστο 2004 παρουσίασε αύξηση 2,0%, έναντι αυξήσεως 1,9% που σημειώθηκε κατά την ίδια σύγκριση του προηγούμενου έτους.
- Ο μέσος Δείκτης του δωδεκαμήνου Οκτωβρίου 03 - Σεπτεμβρίου 04 σε σύγκριση προς τον ίδιο Δείκτη του δωδεκαμήνου Οκτωβρίου 02 - Σεπτεμβρίου 03 παρουσίασε αύξηση 2,9%, έναντι αυξήσεως 3,6% που σημειώθηκε κατά τα αντίστοιχα προηγούμενα δωδεκάμηνα.

Ανάλυση μεταβολών Δείκτη Τιμών Καταναλωτή, μηνός Σεπτεμβρίου 2004

Ι. Σύγκριση Σεπτεμβρίου 2004, με Αύγουστο 2004

Η αύξηση του Γενικού Δείκτη Τιμών Καταναλωτή, κατά 2,0% το μήνα Σεπτέμβριο 2004, σε σύγκριση με τον αντίστοιχο δείκτη του Αυγούστου 2004, προήλθε από τις ακόλουθες μεταβολές:

Από τις αυξήσεις των δεικτών

- α) Κατά 0,1 % της ομάδας “ Διατροφή και μη αλκοολούχα ποτά ”, λόγω αύξησης των τιμών, κυρίως, στα είδη: ψάρια νωπά, λαχανικά νωπά, πατάτες νωπές.
- β) Κατά 13,8% της ομάδας “ Ένδυση και υπόδηση”, λόγω επαναφοράς των τιμών στα πριν από τις εκπτώσεις επίπεδα
- γ) Κατά 0,2% της ομάδας “ Στέγαση ”, λόγω αύξησης των τιμών, κυρίως, των ενοικίων κατοικιών.
- δ) Κατά 5,2% της ομάδας “ Διαρκή αγαθά-Είδη νοικοκυριού και υπηρεσίες ”, λόγω επαναφοράς των τιμών, κυρίως, των διαρκών αγαθών στα πριν από τις εκπτώσεις επίπεδα.
- ε) Κατά 0,8% της ομάδας “ Υγεία ”, λόγω αύξησης των τιμών, των ιατρικών, οδοντιατρικών και παραϊατρικών υπηρεσιών και της νοσοκομειακής περίθαλψης.
- στ) Κατά 4,1 % της ομάδας “ Εκπαίδευση ”, λόγω αύξησης των τιμών, των διδάκτρων των ιδιωτικών σχολείων, των εκπαιδευτηρίων ξένων γλωσσών, των φροντιστηρίων και των ΙΕΚ.
- ζ) Κατά 0,2 % της ομάδας “ Ξενοδοχεία-καφέ-εστιατόρια ”, λόγω αύξησης των τιμών, κυρίως, των ξενοδοχείων και των κυλικείων.

I I. Σύγκριση Σεπτεμβρίου 2004, με Σεπτέμβριο 2003

Η αύξηση του Γενικού Δείκτη Τιμών Καταναλωτή, κατά 2,8% το μήνα Σεπτέμβριο 2004, σε σύγκριση με τον αντίστοιχο δείκτη του Σεπτεμβρίου 2003, προήλθε από τις ακόλουθες μεταβολές:

1. Από τις αυξήσεις των δεικτών

- α) Κατά 5,1% της ομάδας “ Ένδυση και υπόδηση”, λόγω αύξησης των τιμών των ειδών ένδυσης και υπόδησης.
- β) Κατά 4,8% της ομάδας “ Στέγαση ”, λόγω αύξησης των τιμών, κυρίως, στα είδη: ενοίκια κατοικιών, επισκευή και συντήρηση κατοικίας, ύδρευση-αποχέτευση, δημοτικά τέλη, υπηρεσίες κοινοχρήστων, πετρέλαιο θέρμανσης.
- γ) Κατά 1,6% της ομάδας “ Διαρκή αγαθά-Είδη νοικοκυριού και υπηρεσίες ”, λόγω αύξησης των τιμών, κυρίως, στα είδη έπιπλα-καλύμματα δαπέδου, είδη κλινοστρωμνής-

λευκά είδη, υαλικά-επιτραπέζια σκεύη ,είδη άμεσης κατανάλωσης νοικοκυριού, οικιακές υπηρεσίες, υπηρεσίες οικιακής μέριμνας.

- δ) Κατά 5,3% της ομάδας " Υγεία ", λόγω αύξησης των τιμών, κυρίως, των ιατρικών, οδοντιατρικών και παραϊατρικών υπηρεσιών και της νοσοκομειακής περίθαλψης.
- ε) Κατά 5,0% της ομάδας " Μεταφορές ", λόγω αύξησης των τιμών, κυρίως, στα είδη: αυτοκίνητα, συντήρηση και επισκευή αυτοκινήτου, καύσιμα αυτοκινήτου(βενζίνη), κόμιστρο ταξί.
- στ) Κατά 2,5 % της ομάδας " Αναψυχή-Πολιτιστικές δραστηριότητες ", λόγω αύξησης των τιμών, κυρίως, στα είδη : άνθη, δραστηριότητες ελεύθερου χρόνου, εισφορά ραδιοφώνου και τηλεόρασης, βιβλία-εφημερίδες-περιοδικά-γραφικά.
- ζ) Κατά 4,5 % της ομάδας " Εκπαίδευση ", λόγω αύξησης των τιμών, στα δίδακτρα των ιδιωτικών σχολείων, των εκπαιδευτηρίων ξένων γλωσσών και των φροντιστηρίων.
- η) Κατά 3,8% της ομάδας " Ξενοδοχεία - Καφέ - Εστιατόρια ", λόγω αύξησης των τιμών, κυρίως, των ειδών : φαγητό εκτός οικίας, αναψυκτικά-γλυκά-καφές-ποτά (σερβιριζόμενα) , έξοδα ξενοδοχείων.
- θ) Κατά 2,4% της ομάδας " Άλλα αγαθά και υπηρεσίες ", λόγω αύξησης των τιμών, κυρίως, στα είδη: κουρεία - κομμωτήρια, είδη ατομικής φροντίδας, ασφάλιστρα αυτοκινήτων και δικύκλων.

2. Από τις μειώσεις των δεικτών

- α) Κατά 0,7 % της ομάδας " Διατροφή και μη αλκοολούχα ποτά ", λόγω μείωσης των τιμών, κυρίως, στα είδη: φρούτα νωπά, λαχανικά νωπά, πατάτες νωπές, ψάρια νωπά. Μέρος της μείωσης αυτής αντισταθμίστηκε από την αύξηση των τιμών στα είδη: ψωμί, κρέατα γενικά, ελαιόλαδο, γαλακτοκομικά και αυγά, γλυκά-ζαχαρωτά.
- β) Κατά 3,4% της ομάδας " Επικοινωνίες ", λόγω μείωσης των τιμών των τηλεφωνικών υπηρεσιών.

Πίνακας 1
Μηνιαίες μεταβολές Δείκτη Τιμών Καταναλωτή
(Έτος βάσης: 1999=100,0)

Ομάδες αγαθών & υπηρεσιών	Σταθμίσεις ΕΟΠ 98/99 (ο/οο)	2004		Δ (%)	2003		Δ (%)
		Σεπτ.	Αύγ.		Σεπτ.	Αύγ.	
1 Διατροφή και μη αλκοολούχα ποτά	184,89	116,2	116,1	0,1	117,0	116,9	0,1
2 Αλκοολούχα ποτά και καπνός	38,87	129,4	129,4	0,0	129,0	123,5	4,4
3 Ένδυση και υπόδηση	99,06	120,4	105,9	13,8	114,6	101,8	12,6
4 Στέγαση	117,13	124,7	124,4	0,2	119,0	118,2	0,7

5	Διαρκή αγαθά-Είδη νοικοκυριού και υπηρεσίες	86,41	110,8	105,4	5,2	109,0	105,1	3,8
6	Υγεία	69,07	122,4	121,4	0,8	116,2	115,7	0,4
7	Μεταφορές	129,81	115,5	115,3	0,2	110,0	110,9	-0,8
8	Επικοινωνίες	37,55	77,8	77,8	0,0	80,5	80,5	0,0
9	Αναψυχή – Πολιτιστικές δραστηριότητες	49,01	114,9	114,1	0,7	112,1	111,1	0,9
10	Εκπαίδευση	27,43	124,4	119,5	4,1	119,0	114,4	4,0
11	Ξενοδοχεία – Καφέ - Εστιατόρια	96,61	128,6	128,4	0,2	123,9	123,2	0,6
12	Άλλα αγαθά και υπηρεσίες	64,17	117,3	116,3	0,8	114,5	113,7	0,7
	Γενικός Δείκτης Τιμών Καταναλωτή	1000,00	118,0	115,7	2,0	114,8	112,6	1,9

Σημειώσεις:

- : 1.Οι δείκτες υπολογίζονται με άπειρα δεκαδικά ψηφία και δημοσιεύονται με στρογγυλοποίηση ενός δεκαδικού ψηφίου.
2.Οι ποσοστιαίες μεταβολές υπολογίζονται βάσει δεικτών με άπειρα δεκαδικά ψηφία και δημοσιεύονται με στρογγυλοποίηση ενός δεκαδικού ψηφίου.

Πίνακας 2
Ετήσιες μεταβολές Δείκτη Τιμών Καταναλωτή
(Έτος βάσης: 1999=100,0)

I

Ομάδες αγαθών & υπηρεσιών	ΣΕΠΤΕΜΒΡΙΟΣ		Μεταβολή (%)	Επίπτωση
	2003	2002		
1 Διατροφή και μη αλκοολούχα ποτά	117,0	111,2	5,2	0,96
2 Αλκοολούχα ποτά και καπνός	129,0	120,0	7,4	0,31
3 Ένδυση και υπόδηση	114,6	113,1	1,3	0,13
4 Στέγαση	119,0	115,1	3,3	0,40
5 Διαρκή αγαθά - Είδη νοικοκυριού και υπηρεσίες	109,0	106,8	2,1	0,17
6 Υγεία	116,2	112,2	3,6	0,25
7 Μεταφορές	110,0	107,3	2,5	0,31
8 Επικοινωνίες	80,5	83,5	-3,6	-0,10
9 Αναψυχή-Πολιτιστικές δραστηριότητες	112,1	109,1	2,7	0,13
10 Εκπαίδευση	119,0	114,0	4,4	0,12
11 Ξενοδοχεία -Καφέ-Εστιατόρια	123,9	118,6	4,5	0,46
12 Άλλα αγαθά και υπηρεσίες	114,5	111,4	2,8	0,18
Γενικός Δείκτης Τιμών Καταναλωτή	114,8	111,0	3,3	

II

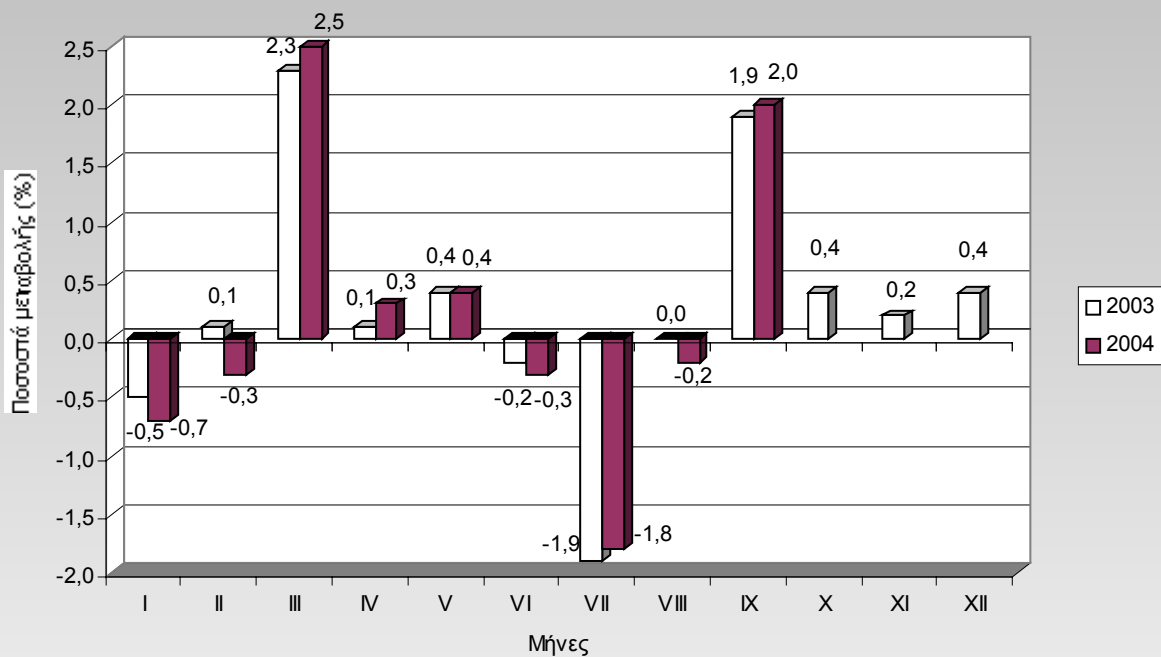
	Ομάδες αγαθών & υπηρεσιών	ΣΕΠΤΕΜΒΡΙΟΣ		Μεταβολή (%)	Επίπτωση
		2004	2003		
1	Διατροφή και μη αλκοολούχα ποτά	116,2	117,0	-0,7	-0,13
2	Αλκοολούχα ποτά και καπνός	129,4	129,0	0,4	0,02
3	Ένδυση και υπόδηση	120,4	114,6	5,1	0,50
4	Στέγαση	124,7	119,0	4,8	0,58
5	Διαρκή αγαθά - Είδη νοικοκυριού και υπηρεσίες	110,8	109,0	1,6	0,13
6	Υγεία	122,4	116,2	5,3	0,37
7	Μεταφορές	115,5	110,0	5,0	0,62
8	Επικοινωνίες	77,8	80,5	-3,4	-0,09
9	Αναψυχή-Πολιτιστικές δραστηριότητες	114,9	112,1	2,5	0,12
10	Εκπαίδευση	124,4	119,0	4,5	0,13
11	Ξενοδοχεία -Καφέ-Εστιατόρια	128,6	123,9	3,8	0,40
12	Άλλα αγαθά και υπηρεσίες	117,3	114,5	2,4	0,15
	Γενικός Δείκτης Τιμών Καταναλωτή	118,0	114,8	2,8	

Σημειώσεις:

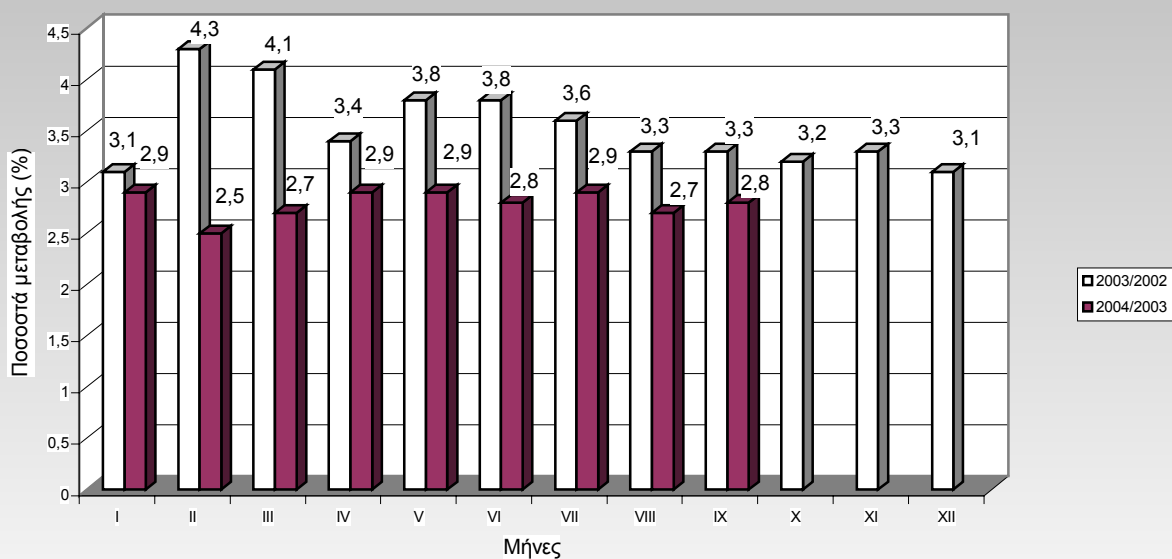
- : 1.Οι δείκτες υπολογίζονται με άπειρα δεκαδικά ψηφία και δημοσιεύονται με στρογγυλοποίηση ενός δεκαδικού ψηφίου.
- 2.Οι ποσοστιαίες μεταβολές υπολογίζονται βάσει δεικτών με άπειρα δεκαδικά ψηφία και δημοσιεύονται με στρογγυλοποίηση ενός δεκαδικού ψηφίου.

ΔΙΑΓΡΑΜΜΑΤΑ

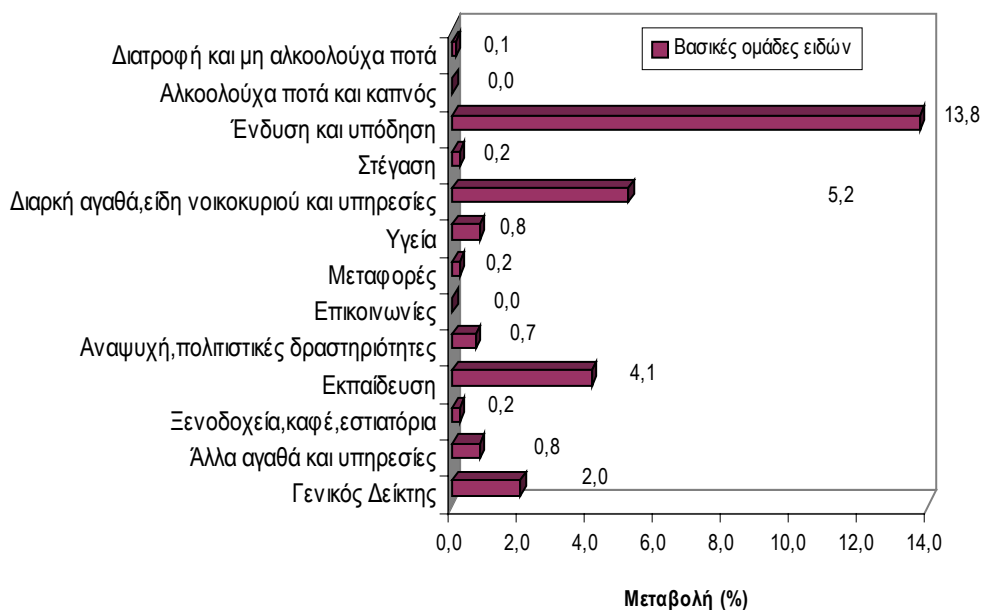
Μηνιαίες μεταβολές(%) Γενικού Δείκτη Τιμών Καταναλωτή, κατά τα έτη 2003 και 2004



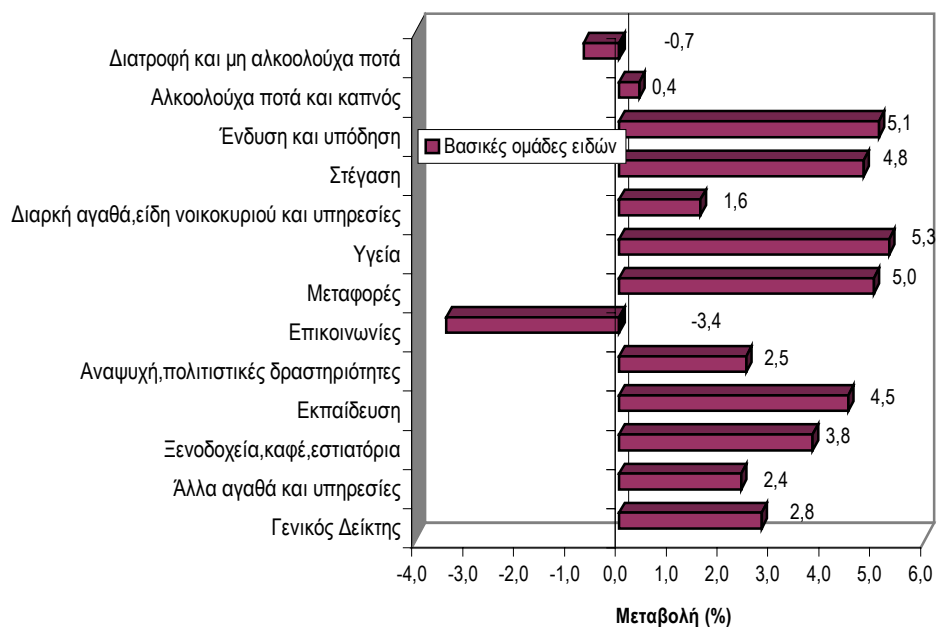
Ετήσιες μεταβολές (%) Γενικού Δείκτη Τιμών Καταναλωτή, κατά τα έτη 2003 και 2004



Μηνιαίες μεταβολές (%) του Δείκτη Τιμών Καταναλωτή, μηνός Σεπτεμβρίου 2004, με τον Αύγουστο 2004



Ετήσιες μεταβολές (%) του Δείκτη Τιμών Καταναλωτή, μηνός Σεπτεμβρίου 2004, με το Σεπτέμβριο 2003



Πίνακας 3

Κυριότερες μεταβολές τιμών από τη σύγκριση δεικτών, του Σεπτεμβρίου 2004 με τον Αύγουστο 2004, και επιπτώσεις τους στο Γενικό Δείκτη Τιμών Καταναλωτή

Αγαθά - Υπηρεσίες	Μεταβολή (%)	Επίπτωση	Παρατηρήσεις
Φρούτα νωπά	-4,2	-0,06	
Λαχανικά νωπά	1,6	0,02	
Ψάρια νωπά	1,5	0,02	
Πατάτες νωπές	9,2	0,03	
Ενοίκια κατοικιών	0,4	0,02	
Αυτοκίνητα	0,9	0,04	
Καύσιμα αυτοκινήτου(βενζίνη)	-0,5	-0,02	
Αθλητικές δραστηριότητες και δραστηριότητες ελεύθερου χρόνου	2,9	0,01	
Ιατρικές -Οδοντιατρικές- Παραϊατρικές Υπηρεσίες	0,7	0,03	
Νοσοκομειακή περίθαλψη	1,9	0,02	
Βιβλία	1,7	0,01	
Δίδακτρα	4,1	0,12	
Κυλικεία	1,2	0,01	
Επαναφορά εκπνώσεων	-	1,68	
Διάφορες μικροαυξήσεις	-	0,07	

Πίνακας 4

Κυριότερες μεταβολές τιμών από τη σύγκριση δεικτών, του Σεπτεμβρίου 2004 με το Σεπτέμβριο 2003, και επιπτώσεις τους στο Γενικό Δείκτη Τιμών Καταναλωτή

Αγαθά - Υπηρεσίες	Μεταβολή (%)	Επίπτωση	Παρατηρήσεις
Ψωμί	9,2	0,11	
Ψάρια νωπά	-1,2	-0,01	
Μοσχάρι νωπό	2,4	0,04	
Αρνί και κατσίκι (νωπά)	4,3	0,03	
Ελαιόλαδο	14,5	0,10	
Γαλακτοκομικά και αυγά	3,8	0,13	
Φρούτα νωπά	-20,8	-0,35	
Πατάτες νωπές	-36,1	-0,17	
Λαχανικά νωπά	-11,7	-0,15	
Γλυκά-ζαχαρωτά	4,1	0,02	
Είδη ένδυσης	4,7	0,35	
Είδη υπόδησης	6,5	0,16	
Ενοίκια κατοικιών	5,6	0,23	

Επισκευή και συντήρηση κατοικίας	3,8	0,09
Υδρευση – αποχέτευση	6,0	0,04
Δημοτικά τέλη	4,5	0,02
Υπηρεσίες κοινοχρήστων	4,0	0,02
Πετρέλαιο θέρμανσης	8,9	0,16
Οικιακές υπηρεσίες-υπηρεσίες οικιακής μέριμνας	3,6	0,04
Ιατρικές – οδοντιατρικές– παραϊατρικές υπηρεσίες	7,3	0,33
Νοσοκομειακή περίθαλψη	3,0	0,04
Αυτοκίνητα	4,1	0,16
Καύσιμα αυτοκινήτου(βενζίνη)	10,1	0,34
Συντήρηση και επισκευή αυτοκινήτου	4,3	0,04
Ταξί	6,3	0,04
Τηλεφωνικές υπηρεσίες	-3,5	-0,09
Άνθη	3,2	0,01
Εισφορά ραδιοφώνου και τηλεόρασης	7,0	0,02
Βιβλία- εφημερίδες- περιοδικά-γραφικά	2,9	0,05
Δίδακτρα	4,5	0,13
Φαγητό εκτός οικίας	4,0	0,23
Αναψυκτικά – γλυκά – καφές – ποτά (σερβιριζόμενα) (σερβιριζόμενα)	3,1	0,11
Κυλικεία	2,8	0,02
Έξοδα ξενοδοχείων	6,6	0,05
Κουρεία –κομμωτήρια-είδη ατομικής φροντίδας	2,0	0,06
Ασφάλιστρα αυτοκινήτων και δικύκλων	3,6	0,04

Αρμόδια:Μαρία Σταυροπούλου

Τηλ: 210 - 32 89 547

Fax: 210 - 32 23 159

stavropm@statistics.gr