



Αθήνα, 9 Σεπτεμβρίου 2004

Δ Ε Λ Τ Ι Ο Τ Υ Π Ο Υ

ΔΕΙΚΤΗΣ ΤΙΜΩΝ ΚΑΤΑΝΑΛΩΤΗ

ΑΥΓΟΥΣΤΟΣ 2004

Η Δ/ση Οικονομικών & Βραχυχρόνιων Δεικτών της Γενικής Γραμματείας Εθνικής Στατιστικής Υπηρεσίας της Ελλάδος, ανακοινώνει ότι η εξέλιξη του Δείκτη Τιμών Καταναλωτή, με βάση το έτος 1999=100,0, του μηνός Αυγούστου 2004, έχει ως εξής:

- Από τη σύγκριση του Γενικού Δείκτη Τιμών Καταναλωτή (Γ.Δ.Τ.Κ) του μηνός Αυγούστου 2004, προς τον αντίστοιχο Δείκτη του Αυγούστου 2003, προκύπτει αύξηση κατά 2,7%, έναντι αυξήσεως 3,3% που σημειώθηκε κατά την ίδια σύγκριση του έτους 2003 προς το 2002.
- Ο Γενικός Δείκτης κατά το μήνα Αύγουστο 2004 σε σύγκριση με τον προηγούμενο μήνα Ιούλιο 2004 παρουσίασε μείωση 0,2%, έναντι μηδενικής μεταβολής κατά την ίδια σύγκριση του προηγούμενου έτους.
- Ο μέσος Δείκτης του δωδεκαμήνου Σεπτεμβρίου 03 - Αυγούστου 04 σε σύγκριση προς τον ίδιο Δείκτη του δωδεκαμήνου Σεπτεμβρίου 02 - Αυγούστου 03 παρουσίασε αύξηση 2,9%, έναντι αυξήσεως 3,6% που σημειώθηκε κατά τα αντίστοιχα προηγούμενα δωδεκάμηνα.

Ανάλυση μεταβολών Δείκτη Τιμών Καταναλωτή, μηνός Αυγούστου 2004

I. Σύγκριση Αυγούστου 2004, με Ιούλιο 2004

Η μείωση του Γενικού Δείκτη Τιμών Καταναλωτή, κατά 0,2% το μήνα Αύγουστο 2004, σε σύγκριση με τον αντίστοιχο δείκτη του Ιουλίου 2004, προήλθε από τις ακόλουθες μεταβολές:

1. Από τις αυξήσεις των δεικτών

- α) Κατά 0,6 % της ομάδας " Διατροφή και μη αλκοολούχα ποτά ", λόγω αύξησης των τιμών, κυρίως, στα είδη: φρούτα νωπά, λαχανικά νωπά και πατάτες νωπές.
- β) Κατά 0,1% της ομάδας " Στέγαση ", λόγω αύξησης των τιμών, κυρίως, των ενοικίων κατοικιών.
- γ) Κατά 0,5% της ομάδας " Μεταφορές ", λόγω αύξησης, κυρίως, των τιμών της βενζίνης.
- δ) Κατά 0,3 % της ομάδας " Ξενοδοχεία-καφέ-εστιατόρια ", λόγω αύξησης των τιμών, κυρίως, των ξενοδοχείων και των αναψυκτικών-γλυκών-καφέ-ποτών(σερβιριζόμενων).

2. Από τις μειώσεις των δεικτών

- α) Κατά 3,8% της ομάδας " Ένδυση και υπόδηση", λόγω των γενικών θερινών εκπτώσεων.
- β) Κατά 1,5% της ομάδας " Διαρκή αγαθά-Είδη νοικοκυριού και υπηρεσίες ", λόγω των γενικών θερινών εκπτώσεων.

II. Σύγκριση Αυγούστου 2004, με Αύγουστο 2003

Η αύξηση του Γενικού Δείκτη Τιμών Καταναλωτή, κατά 2,7% το μήνα Αύγουστο 2004, σε σύγκριση με τον αντίστοιχο δείκτη του Αυγούστου 2003, προήλθε από τις ακόλουθες μεταβολές:

1. Από τις αυξήσεις των δεικτών

- α) Κατά 4,7% της ομάδας " Αλκοολούχα ποτά και καπνός ", λόγω αύξησης, κυρίως, των τιμών των σιγάρων.
- β) Κατά 4,0% της ομάδας " Ένδυση και υπόδηση", λόγω αύξησης των τιμών των ειδών ένδυσης και υπόδησης.

- γ) Κατά 5,3% της ομάδας “ Στέγαση ”, λόγω αύξησης των τιμών, κυρίως, στα είδη: ενοίκια κατοικιών, επισκευή και συντήρηση κατοικίας, ύδρευση-αποχέτευση, δημοτικά τέλη, υπηρεσίες κοινοχρήστων, ηλεκτρισμός, πετρέλαιο θέρμανσης.
- δ) Κατά 0,3% της ομάδας “ Διαρκή αγαθά-Είδη νοικοκυριού και υπηρεσίες ”, λόγω αύξησης των τιμών, κυρίως στα είδη:κλινοστρωμνής-λευκά είδη, είδη άμεσης κατανάλωσης νοικοκυριού, οικιακές υπηρεσίες.
- ε) Κατά 5,0% της ομάδας “ Υγεία ”, λόγω αύξησης των τιμών, κυρίως, των ιατρικών, οδοντιατρικών και παραϊατρικών υπηρεσιών.
- στ) Κατά 4,0% της ομάδας “ Μεταφορές ”, λόγω αύξησης των τιμών, κυρίως, στα είδη: αυτοκίνητα, συντήρηση και επισκευή αυτοκινήτου, καύσιμα αυτοκινήτου(βενζίνη), κόμιστρο ταξί.
- ζ) Κατά 2,8 % της ομάδας “ Αναψυχή-Πολιτιστικές δραστηριότητες ”, λόγω αύξησης των τιμών, κυρίως, στα είδη : άνθη, εισφορά ραδιοφώνου και τηλεόρασης, βιβλία-εφημερίδες-περιοδικά-γραφικά.
- η) Κατά 4,5 % της ομάδας “ Εκπαίδευση ”, λόγω αύξησης των τιμών, στα δίδακτρα των ιδιωτικών σχολείων, των εκπαιδευτηρίων ξένων γλωσσών και των φροντιστηρίων.
- θ) Κατά 4,3% της ομάδας “ Ξενοδοχεία - Καφέ - Εστιατόρια ”, λόγω αύξησης των τιμών, κυρίως, των ειδών : φαγητό εκτός οικίας, αναψυκτικά-γλυκά-καφές-ποτά (σερβιριζόμενα) , έξοδα ξενοδοχείων.
- ι) Κατά 2,3% της ομάδας “ Άλλα αγαθά και υπηρεσίες ”, λόγω αύξησης των τιμών, κυρίως, στα είδη: κουρέια - κομμωτήρια, είδη ατομικής φροντίδας, ασφάλιστρα αυτοκινήτων και δικύκλων.

2. Από τις μειώσεις των δεικτών

- α) Κατά 0,7 % της ομάδας “ Διατροφή και μη αλκοολούχα ποτά ”, λόγω μείωσης των τιμών, κυρίως, στα είδη: φρούτα νωπά, λαχανικά νωπά, πατάτες νωπές, ψάρια νωπά. Μέρος της μείωσης αυτής αντισταθμίστηκε από την αύξηση των τιμών στα είδη: ψωμί, κρέατα γενικά, ελαιόλαδο, γαλακτοκομικά και αυγά, γλυκά-ζαχαρωτά.
- β) Κατά 3,4% της ομάδας “ Επικοινωνίες ”, λόγω μείωσης των τιμών των τηλεφωνικών υπηρεσιών.

Πίνακας 1
Μηνιαίες μεταβολές Δείκτη Τιμών Καταναλωτή
(Έτος βάσης: 1999=100,0)

Ομάδες αγαθών & υπηρεσιών	Σταθμίσεις ΕΟΠ 98/99 (ο/οο)	2004		Δ (%)	2003		Δ (%)
		Αύγ.	Ιούλ.		Αύγ.	Ιούλ.	
1 Διατροφή και μη αλκοολούχα ποτά	184,89	116,1	115,4	0,6	116,9	118,4	-1,3
2 Αλκοολούχα ποτά και καπνός	38,87	129,4	129,4	0,0	123,5	120,6	2,5
3 Ένδυση και υπόδηση	99,06	105,9	110,1	-3,8	101,8	102,5	-0,7
4 Στέγαση	117,13	124,4	124,3	0,1	118,2	118,0	0,2
5 Διάρκη αγαθά-Είδη νοικοκυριού και υπηρεσίες	86,41	105,4	106,9	-1,5	105,1	105,0	0,1
6 Υγεία	69,07	121,4	121,4	0,1	115,7	115,7	0,0
7 Μεταφορές	129,81	115,3	114,7	0,5	110,9	110,0	0,8
8 Επικοινωνίες	37,55	77,8	77,8	0,0	80,5	80,5	0,0
9 Αναψυχή – Πολιτιστικές δραστηριότητες	49,01	114,1	114,1	0,0	111,1	110,8	0,2
10 Εκπαίδευση	27,43	119,5	119,4	0,1	114,4	114,4	0,0
11 Ξενοδοχεία – Καφέ - Εστιατόρια	96,61	128,4	128,1	0,3	123,2	122,8	0,3
12 Άλλα αγαθά και υπηρεσίες	64,17	116,3	116,4	-0,1	113,7	113,8	0,0
Γενικός Δείκτης Τιμών Καταναλωτή	1000,00	115,7	116,0	-0,2	112,6	112,7	0,0

Σημείωση:

- 1.Οι δείκτες υπολογίζονται με άπειρα δεκαδικά ψηφία και δημοσιεύονται με στρογγυλοποίηση ενός δεκαδικού ψηφίου.
- 2.Οι ποσοστιαίες μεταβολές υπολογίζονται βάσει δεικτών με άπειρα δεκαδικά ψηφία και δημοσιεύονται με στρογγυλοποίηση ενός δεκαδικού ψηφίου.

Πίνακας 2
Ετήσιες μεταβολές Δείκτη Τιμών Καταναλωτή
(Έτος βάσης: 1999=100,0)

I

	Ομάδες αγαθών & υπηρεσιών	ΑΥΓΟΥΣΤΟΣ		Μεταβολή (%)	Επίπτωση
		2003	2002		
1	Διατροφή και μη αλκοολούχα ποτά	116,9	110,7	5,6	1,05
2	Αλκοολούχα ποτά και καπνός	123,5	120,0	2,9	0,12
3	Ένδυση και υπόδηση	101,8	101,0	0,8	0,07
4	Στέγαση	118,2	114,8	2,9	0,36
5	Διαρκή αγαθά - Είδη νοικοκυριού και υπηρεσίες	105,1	102,7	2,3	0,19
6	Υγεία	115,7	111,9	3,3	0,24
7	Μεταφορές	110,9	107,1	3,6	0,45
8	Επικοινωνίες	80,5	83,5	-3,6	-0,10
9	Αναψυχή-Πολιτιστικές δραστηριότητες	111,1	108,5	2,4	0,12
10	Εκπαίδευση	114,4	109,4	4,6	0,13
11	Ξενοδοχεία -Καφέ-Εστιατόρια	123,2	117,5	4,8	0,50
12	Άλλα αγαθά και υπηρεσίες	113,7	110,4	3,0	0,19
	Γενικός Δείκτης Τιμών Καταναλωτή	112,6	109,0	3,3	

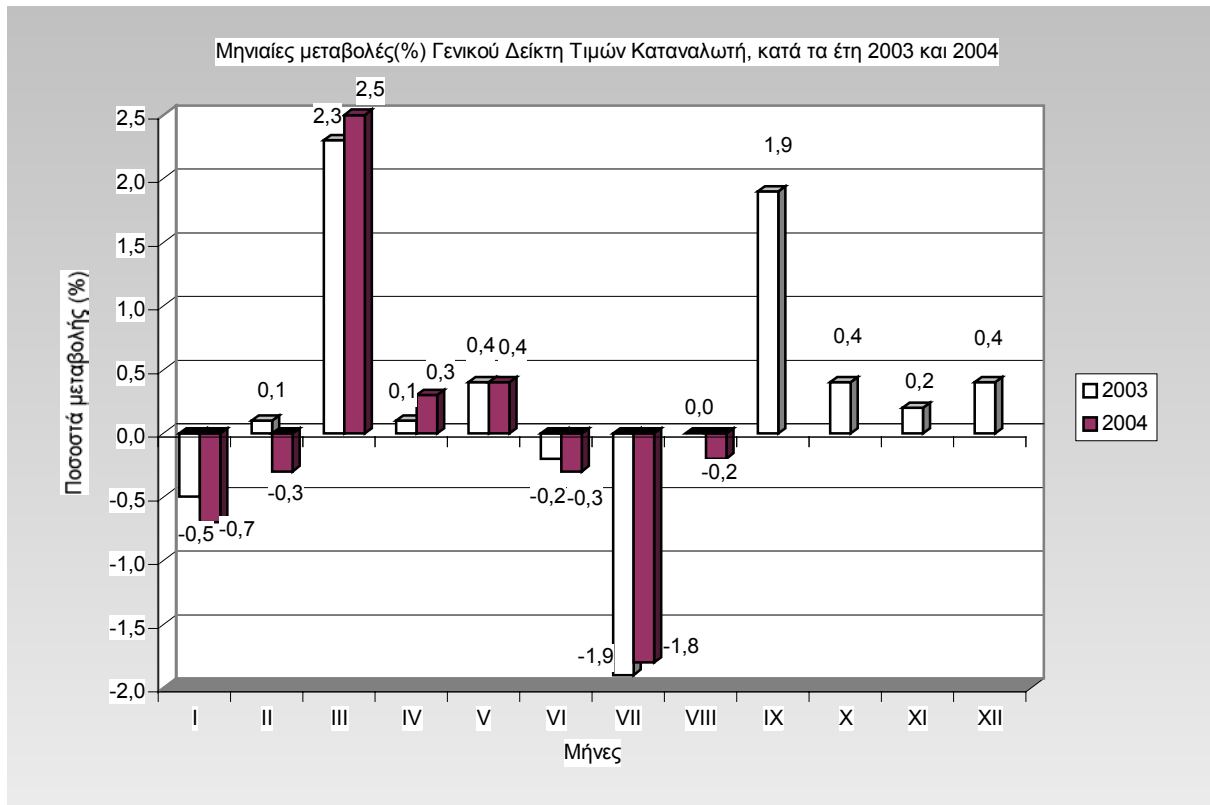
II

	Ομάδες αγαθών & υπηρεσιών	ΑΥΓΟΥΣΤΟΣ		Μεταβολή (%)	Επίπτωση
		2004	2003		
1	Διατροφή και μη αλκοολούχα ποτά	116,1	116,9	-0,7	-0,13
2	Αλκοολούχα ποτά και καπνός	129,4	123,5	4,7	0,20
3	Ένδυση και υπόδηση	105,9	101,8	4,0	0,36
4	Στέγαση	124,4	118,2	5,3	0,65
5	Διαρκή αγαθά - Είδη νοικοκυριού και υπηρεσίες	105,4	105,1	0,3	0,02
6	Υγεία	121,4	115,7	5,0	0,35
7	Μεταφορές	115,3	110,9	4,0	0,51
8	Επικοινωνίες	77,8	80,5	-3,4	-0,09
9	Αναψυχή-Πολιτιστικές δραστηριότητες	114,1	111,1	2,8	0,13
10	Εκπαίδευση	119,5	114,4	4,5	0,12
11	Ξενοδοχεία -Καφέ-Εστιατόρια	128,4	123,2	4,3	0,45
12	Άλλα αγαθά και υπηρεσίες	116,3	113,7	2,3	0,15
	Γενικός Δείκτης Τιμών Καταναλωτή	115,7	112,6	2,7	

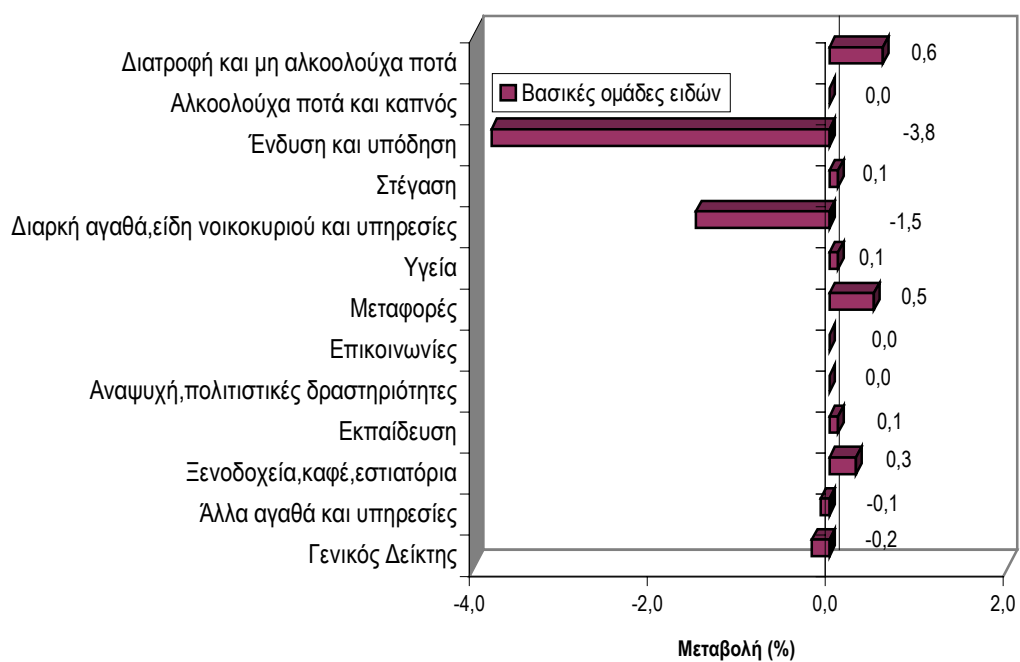
Σημείωση:

1. Οι δείκτες υπολογίζονται με άπειρα δεκαδικά ψηφία και δημοσιεύονται με στρογγυλοποίηση ενός δεκαδικού ψηφίου.
2. Οι ποσοστιαίες μεταβολές υπολογίζονται βάσει δεικτών με άπειρα δεκαδικά ψηφία και δημοσιεύονται με στρογγυλοποίηση ενός δεκαδικού ψηφίου.

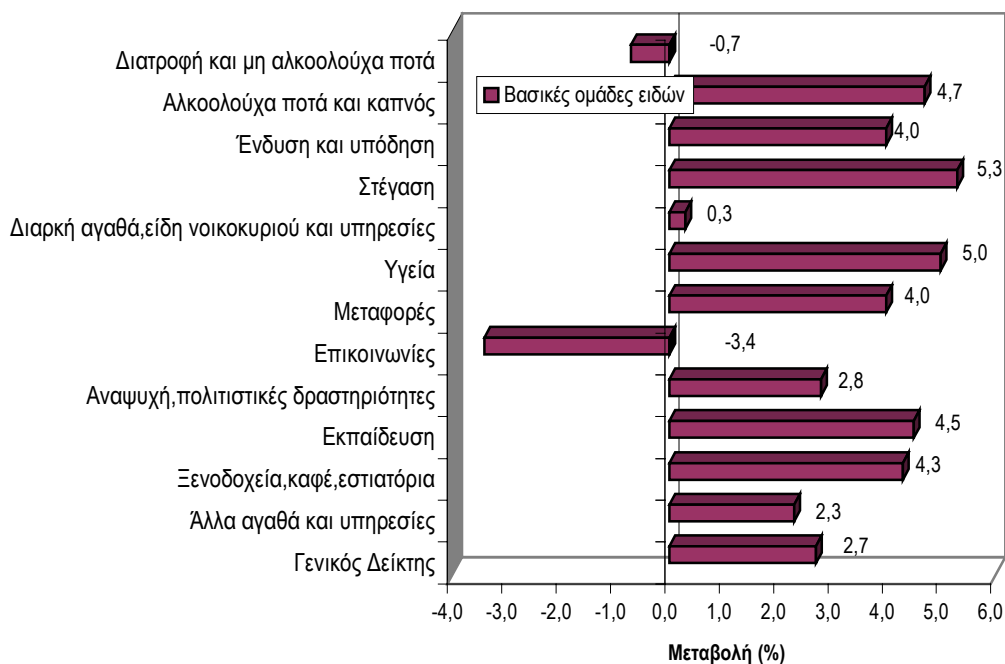
ΔΙΑΓΡΑΜΜΑΤΑ



Μηνιαίες μεταβολές (%) του Δείκτη Τιμών Καταναλωτή, μηνός Αυγούστου 2004,
με τον Ιούλιο 2004



Ετήσιες μεταβολές (%) του Δείκτη Τιμών Καταναλωτή, μηνός Αυγούστου 2004, με τον Αύγουστο 2003



Πίνακας 3

Κυριότερες μεταβολές τιμών από τη σύγκριση δεικτών, του Αυγούστου 2004 με τον Ιούλιο 2004, και επιπτώσεις τους στο Γενικό Δείκτη Τιμών Καταναλωτή

Αγαθά - Υπηρεσίες	Μεταβολή (%)	Επίπτωση	Παρατηρήσεις
Φρούτα νωπά	4,7	0,06	
Λαχανικά νωπά	2,6	0,03	
Πατάτες νωπές	1,9	0,01	
Ενοίκια κατοικιών	0,3	0,01	
Καύσιμα αυτοκινήτου(βενζίνη)	1,7	0,06	
Αναψυκτικά-γλυκά-καφές-ποτά (σερβιριζόμενα)	0,4	0,01	
Έξοδα ξενοδοχείων	1,4	0,01	
Εκπτώσεις	-	-0,48	
Διάφορες μικροαυξήσεις	-	0,04	

Πίνακας 4
Κυριότερες μεταβολές τιμών από τη σύγκριση δεικτών, του Αυγούστου 2004 με τον Αύγουστο 2003, και
επιπτώσεις τους στο Γενικό Δείκτη Τιμών Καταναλωτή

Αγαθά - Υπηρεσίες	Μεταβολή (%)	Επίπτωση	Παρατηρήσεις
Ψωμί	9,1	0,12	
Ψάρια νωπά	-2,6	-0,03	
Μοσχάρι νωπό	2,2	0,04	
Πουλερικά νωπά	5,8	0,03	
Αρνί και κατσίκι (νωπά)	4,5	0,03	
Ελαιόλαδο	15,3	0,11	
Γαλακτοκομικά και αυγά	3,9	0,14	
Φρούτα νωπά	-23,2	-0,43	
Πατάτες νωπές	-41,4	-0,20	
Λαχανικά νωπά	-7,4	-0,09	
Γλυκά-ζαχαρωτά	4,7	0,03	
Καπνός	5,1	0,19	
Είδη ένδυσης	3,9	0,26	
Είδη υπόδησης	4,3	0,09	
Ενοίκια κατοικιών	5,5	0,23	
Επισκευή και συντήρηση κατοικίας	4,1	0,10	
Ύδρευση – αποχέτευση	8,0	0,06	
Δημοτικά τέλη	4,5	0,02	
Υπηρεσίες κοινοχρήστων	4,1	0,02	
Ηλεκτρισμός	2,5	0,04	
Πετρέλαιο θέρμανσης	8,9	0,16	
Οικιακές υπηρεσίες-υπηρεσίες οικιακής μέριμνας	6,0	0,07	
Ιατρικές – οδοντιατρικές– παραϊατρικές υπηρεσίες	7,1	0,33	
Αυτοκίνητα	1,5	0,06	
Καύσιμα αυτοκινήτου(βενζίνη)	9,7	0,34	
Ταξί	6,3	0,04	
Τηλεφωνικές υπηρεσίες	-3,5	-0,09	
Άνθη	4,7	0,02	
Εισφορά ραδιοφώνου και τηλεόρασης	7,0	0,02	
Βιβλία- εφημερίδες- περιοδικά-γραφικά	3,1	0,05	
Δίδακτρα	4,5	0,12	
Φαγητό εκτός οικίας	4,4	0,26	
Αναψυκτικά – γλυκά – καφές – ποτά (σερβιριζόμενα) (σερβιριζόμενα)	3,2	0,11	

Έξοδα ξενοδοχείων	7,7	0,05
Κουρέια –κομμωτήρια-είδη ατομικής φροντίδας	2,1	0,06
Ασφάλιστρα αυτοκινήτων και δίκυκλων	3,6	0,04

Αρμόδια:Μαρία Σταυροπούλου

Τηλ: 210 - 32 89 547

Fax: 210 - 32 23 159

stavropm@statistics.gr