



Αθήνα, 15 Δεκεμβρίου 2003

Δ Ε Λ Τ Ι Ο Τ Υ Π Ο Υ

ΔΕΙΚΤΗΣ ΤΙΜΩΝ ΚΑΤΑΝΑΛΩΤΗ

ΣΕΠΤΕΜΒΡΙΟΣ 2003

Η παρούσα ανακοίνωση γίνεται στις 15-12-03, αντί της προγραμματισμένης ημερομηνίας 9-10-03, λόγω της απεργίας του προσωπικού της Γ.Γ.ΕΣΥΕ.

Η Δ/ση Οικονομικών & Βραχυχρόνιων Δεικτών της Γενικής Γραμματείας Εθνικής Στατιστικής Υπηρεσίας της Ελλάδος, ανακοινώνει ότι η εξέλιξη του Δείκτη Τιμών Καταναλωτή, με βάση το έτος 1999=100,0, του μηνός Σεπτεμβρίου 2003, έχει ως εξής:

- Από τη σύγκριση του Γενικού Δείκτη Τιμών Καταναλωτή (Γ.Δ.Τ.Κ) του μηνός Σεπτεμβρίου 2003, προς τον αντίστοιχο Δείκτη του Σεπτεμβρίου 2002, προκύπτει αύξηση κατά 3,3%, έναντι αύξησης 3,5% που σημειώθηκε το προηγούμενο έτος.
- Ο Γενικός Δείκτης κατά το μήνα Σεπτέμβριο 2003 σε σύγκριση με τον προηγούμενο μήνα Αύγουστο 2003 παρουσίασε αύξηση 1,9% έναντι αύξησης επίσης 1,9% που σημειώθηκε κατά το προηγούμενο έτος.
- Ο μέσος Δείκτης του δωδεκαμήνου Οκτωβρίου 02 - Σεπτεμβρίου 03 σε σύγκριση προς τον ίδιο Δείκτη του δωδεκαμήνου Οκτωβρίου 01 - Σεπτεμβρίου 02 παρουσίασε αύξηση 3,6%, έναντι αύξησης 3,4% που σημειώθηκε το προηγούμενο έτος.

Ανάλυση μεταβολών Δείκτη Τιμών Καταναλωτή, μηνός Σεπτεμβρίου 2003

I. Σύγκριση Σεπτεμβρίου 2003, με Αύγουστο 2003

Η αύξηση του Γενικού Δείκτη Τιμών Καταναλωτή του μηνός Σεπτεμβρίου 2003, σε σύγκριση με τον αντίστοιχο δείκτη του Αυγούστου 2003, προήλθε από τις ακόλουθες μεταβολές:

1. Από τις αυξήσεις των δεικτών:

- α) Κατά 0,1% της ομάδας " Διατροφή και μη αλκοολούχα ποτά ", λόγω αύξησης των τιμών, κυρίως, στα πουλερικά νωπά, λαχανικά νωπά. Μέρος της αύξησης αυτής αντισταθμίστηκε από τη μείωση των τιμών στα φρούτα νωπά.
- β) Κατά 4,4% της ομάδας " Αλκοολούχα ποτά και καπνός ", λόγω αύξησης των τιμών των τσιγάρων.
- γ) Κατά 12,6% της ομάδας " Ένδυση και υπόδηση ", λόγω επαναφοράς, κυρίως, των τιμών στα πριν από τις εκπτώσεις επίπεδα.
- δ) Κατά 0,7% της ομάδας " Στέγαση ", λόγω αύξησης, κυρίως, των τιμών των ενοικίων κατοικιών, της ύδρευσης-αποχέτευσης και του ηλεκτρισμού.
- ε) Κατά 3,8% της ομάδας " Διαρκή αγαθά-Είδη νοικοκυριού και υπηρεσίες ", λόγω της επαναφοράς κυρίως, των τιμών των διαρκών αγαθών στα πριν από τις εκπτώσεις επίπεδα.
- στ) Κατά 0,4% της ομάδας " Υγεία ", λόγω αύξησης, κυρίως των ιατρικών και οδοντιατρικών υπηρεσιών.
- ζ) Κατά 0,9% της ομάδας " Αναψυχή-Πολιτιστικές δραστηριότητες ", λόγω αύξησης, κυρίως των τιμών των βιβλίων.
- η) Κατά 4,0% της ομάδας " Εκπαίδευση ", λόγω αύξησης των τιμών των διδάκτρων: των ιδιωτικών σχολείων, των εκπαιδευτηρίων ξένων γλωσσών, των φροντιστηρίων και των ΙΕΚ.
- θ) Κατά 0,6% της ομάδας " Ξενοδοχεία - Καφέ - Εστιατόρια ", λόγω αύξησης, κυρίως, των τιμών του φαγητού εκτός οικίας και των κυλικείων.

II Σύγκριση Σεπτεμβρίου 2003, με Σεπτέμβριο 2002

Η αύξηση του Γενικού Δείκτη Τιμών Καταναλωτή, κατά 3,3% το μήνα Σεπτέμβριο 2003, σε σύγκριση με τον αντίστοιχο δείκτη του Σεπτεμβρίου 2002, προήλθε από τις ακόλουθες μεταβολές:

1. Από τις αυξήσεις των δεικτών

- α) Κατά 5,2% της ομάδας " Διατροφή και μη αλκοολούχα ποτά ", λόγω αύξησης των τιμών, κυρίως, στα είδη: δημητριακά και παρασκευάσματα, μοσχάρι νωπό, πουλερικά νωπά, ψάρια γενικά, γαλακτοκομικά και αυγά, φρούτα νωπά, πατάτες νωπές, γλυκά-ζαχαρωτά, μεταλλικό νερό-αναψυκτικά-χυμοί φρούτων. Μέρος της αύξησης αυτής αντισταθμίστηκε από τη μείωση της τιμής των νωπών λαχανικών.
- β) Κατά 7,4% της ομάδας " Αλκοολούχα ποτά και καπνός ", λόγω αύξησης κυρίως των τιμών των τσιγάρων.

- γ) Κατά 1,3% της ομάδας “ Ένδυση και υπόδηση” λόγω αύξησης των τιμών των ειδών ένδυσης.
- δ) Κατά 3,3% της ομάδας “ Στέγαση “, λόγω αύξησης των τιμών, κυρίως, στα είδη: ενοίκια κατοικιών, επισκευή και συντήρηση κατοικίας, ύδρευση-αποχέτευση, δημοτικά τέλη, υπηρεσίες κοινοχρήστων, ηλεκτρισμού. Μέρος της αύξησης αυτής, αντισταθμίστηκε από τη μείωση της τιμής του πετρελαίου θέρμανσης.
- ε) Κατά 2,1% της ομάδας “ Διαρκή αγαθά-Είδη νοικοκυριού και υπηρεσίες “, λόγω αύξησης των τιμών, κυρίως, στα είδη: έπιπλα ξύλινα και μεταλλικά, είδη κλινοστρωμνής-λευκά είδη, υαλικά-επιτραπέζια σκεύη και σκεύη οικιακής χρήσης, είδη άμεσης κατανάλωσης νοικοκυριού, οικιακές υπηρεσίες και υπηρεσίες οικιακής μέριμνας.
- στ) Κατά 3,6% της ομάδας “ Υγεία “, λόγω αύξησης των τιμών, κυρίως, των φαρμάκων, των ιατρικών, οδοντιατρικών και παραϊατρικών υπηρεσιών, και της νοσοκομειακής περίθαλψης.
- ζ) Κατά 2,5% της ομάδας “ Μεταφορές “, λόγω αύξησης των τιμών, κυρίως, στα είδη: συντήρηση και επισκευή αυτοκινήτου, καύσιμα-λιπαντικά, λοιπές δαπάνες αυτοκινήτου, κόμιστρο ταξί, εισιτήρια πλοίων.
- η) Κατά 2,7 % της ομάδας “ Αναψυχή-Πολιτιστικές δραστηριότητες “, λόγω αύξησης των τιμών, κυρίως, στα είδη : άνθη, βιβλία-εφημερίδες-περιοδικά-γραφικά, πακέτο διακοπών.
- θ) Κατά 4,4 % της ομάδας “ Εκπαίδευση “, λόγω αύξησης των τιμών στα δίδακτρα των ιδιωτικών σχολείων, των εκπαιδευτηρίων ξένων γλωσσών και των φροντιστηρίων.
- ι) Κατά 4,5% της ομάδας “ Ξενοδοχεία - Καφέ - Εστιατόρια “, λόγω αύξησης των τιμών , κυρίως, των ειδών : φαγητό εκτός οικίας, αναψυκτικά-γλυκά-καφές-ποτά (σερβιριζόμενα) , κυλικεία, έξοδα ξενοδοχείων.
- κ) Κατά 2,8% της ομάδας “ Άλλα αγαθά και υπηρεσίες “, λόγω αύξησης των τιμών, κυρίως, στα είδη: κουρεία - κομμωτήρια, είδη ατομικής φροντίδας, ασφάλιστρα.

2. Από τις μειώσεις των δεικτών

- α) Κατά 3,6% της ομάδας “ Επικοινωνίες “, λόγω μείωσης των τιμών των τηλεφωνικών υπηρεσιών.

Πίνακας 1
Μηνιαίες μεταβολές Δείκτη Τιμών Καταναλωτή
(Έτος βάσης: 1999=100,0)

Ομάδες αγαθών & υπηρεσιών	Σταθμίσεις ΕΟΠ 98/99 (ο/οο)	2003		Δ (%)	2002		Δ (%)
		Σεπτ.	Αυγ.		Σεπτ.	Αυγ.	
1 Διατροφή και μη αλκοολούχα ποτά	184,89	117,0	116,9	0,1	111,2	110,7	0,5
2 Αλκοολούχα ποτά και καπνός	38,87	129,0	123,5	4,4	120,0	120,0	0,0
3 Ένδυση και υπόδηση	99,06	114,6	101,8	12,6	113,1	101,0	12,0
4 Στέγαση	117,13	119,0	118,2	0,7	115,1	114,8	0,3
5 Διαρκή αγαθά-Είδη νοικοκυριού και υπηρεσίες	86,41	109,0	105,1	3,8	106,8	102,7	4,0
6 Υγεία	69,07	116,2	115,7	0,4	112,2	111,9	0,2
7 Μεταφορές	129,81	110,0	110,9	-0,8	107,3	107,1	0,2
8 Επικοινωνίες	37,55	80,5	80,5	0,0	83,5	83,5	0,0
9 Αναψυχή – Πολιτιστικές δραστηριότητες	49,01	112,1	111,1	0,9	109,1	108,5	0,6
10 Εκπαίδευση	27,43	119,0	114,4	4,0	114,0	109,4	4,2
11 Ξενοδοχεία – Καφέ - Εστιατόρια	96,61	123,9	123,2	0,6	118,6	117,5	0,9
12 Άλλα αγαθά και υπηρεσίες	64,17	114,5	113,7	0,7	111,4	110,4	0,9
Γενικός Δείκτης Τιμών Καταναλωτή	1000,00	114,8	112,6	1,9	111,0	109,0	1,9

Σημείωση: 1.Οι δείκτες υπολογίζονται με άπειρα δεκαδικά ψηφία και δημοσιεύονται με στρογγυλοποίηση ενός δεκαδικού ψηφίου.

2.Οι ποσοστιαίες μεταβολές υπολογίζονται βάσει δεικτών με άπειρα δεκαδικά ψηφία και δημοσιεύονται με στρογγυλοποίηση ενός δεκαδικού ψηφίου.

Πίνακας 2
Ετήσιες μεταβολές Δείκτη Τιμών Καταναλωτή
(Έτος βάσης: 1999=100,0)

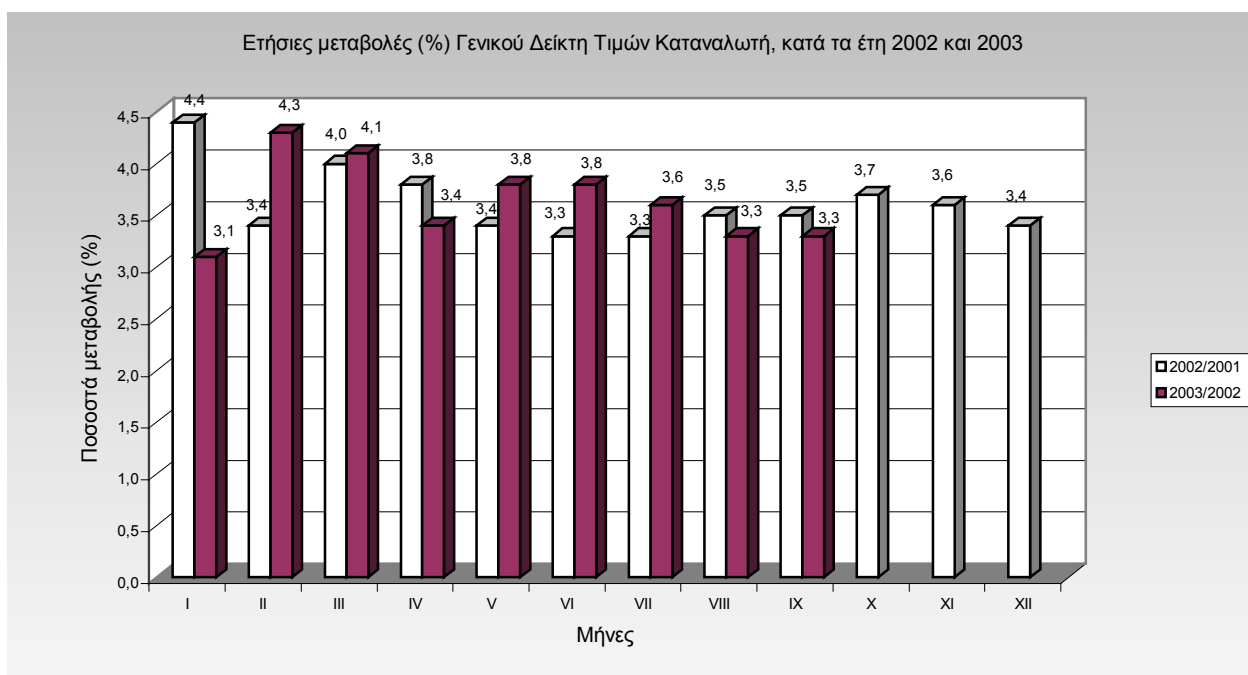
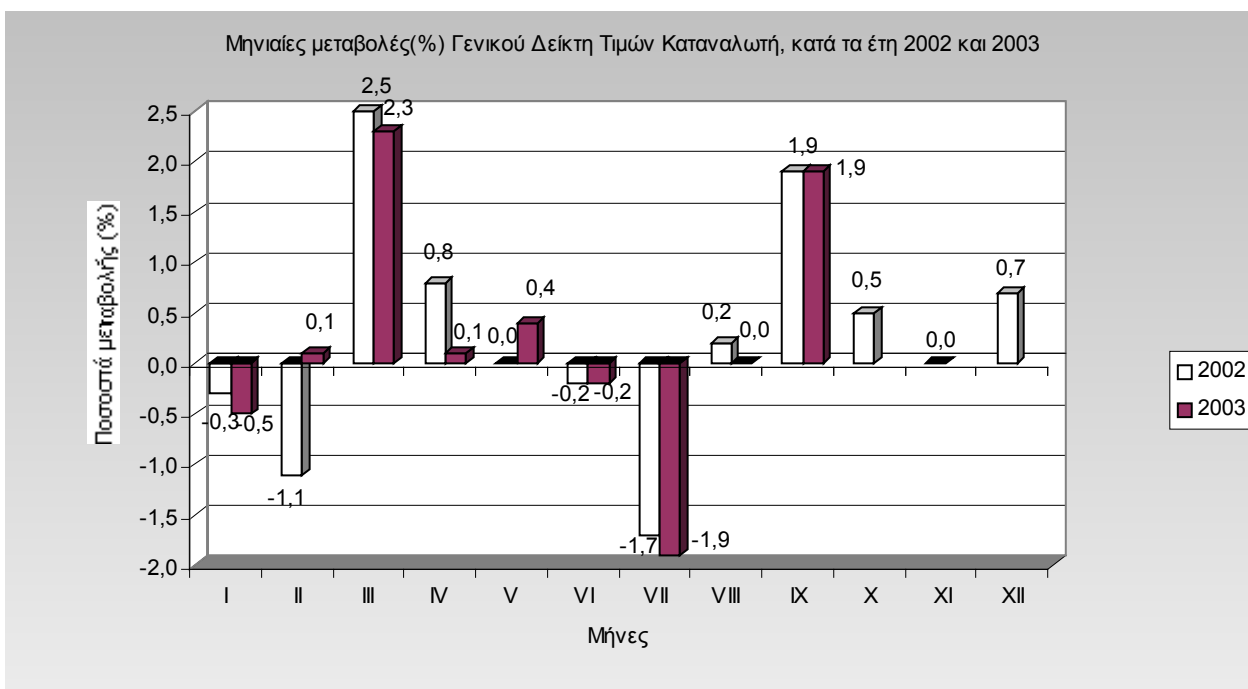
I

Ομάδες αγαθών & υπηρεσιών	ΣΕΠΤΕΜΒΡΙΟΣ		Μεταβολή (%)	Επίπτωση
	2002	2001		
1 Διατροφή και μη αλκοολούχα ποτά	111,2	107,1	3,9	0,71
2 Αλκοολούχα ποτά και καπνός	120,0	113,2	6,1	0,25
3 Ένδυση και υπόδηση	113,1	109,4	3,3	0,34
4 Στέγαση	115,1	111,2	3,5	0,43
5 Διαρκή αγαθά - Είδη νοικοκυριού και υπηρεσίες	106,8	105,3	1,4	0,12
6 Υγεία	112,2	106,5	5,4	0,37
7 Μεταφορές	107,3	106,5	0,8	0,10
8 Επικοινωνίες	83,5	87,4	-4,4	-0,14
9 Αναψυχή-Πολιτιστικές δραστηριότητες	109,1	105,1	3,8	0,18
10 Εκπαίδευση	114,0	108,7	4,9	0,14
11 Ξενοδοχεία -Καφέ-Εστιατόρια	118,6	110,2	7,7	0,76
12 Άλλα αγαθά και υπηρεσίες	111,4	107,0	4,1	0,26
Γενικός Δείκτης Τιμών Καταναλωτή	111,0	107,3	3,5	

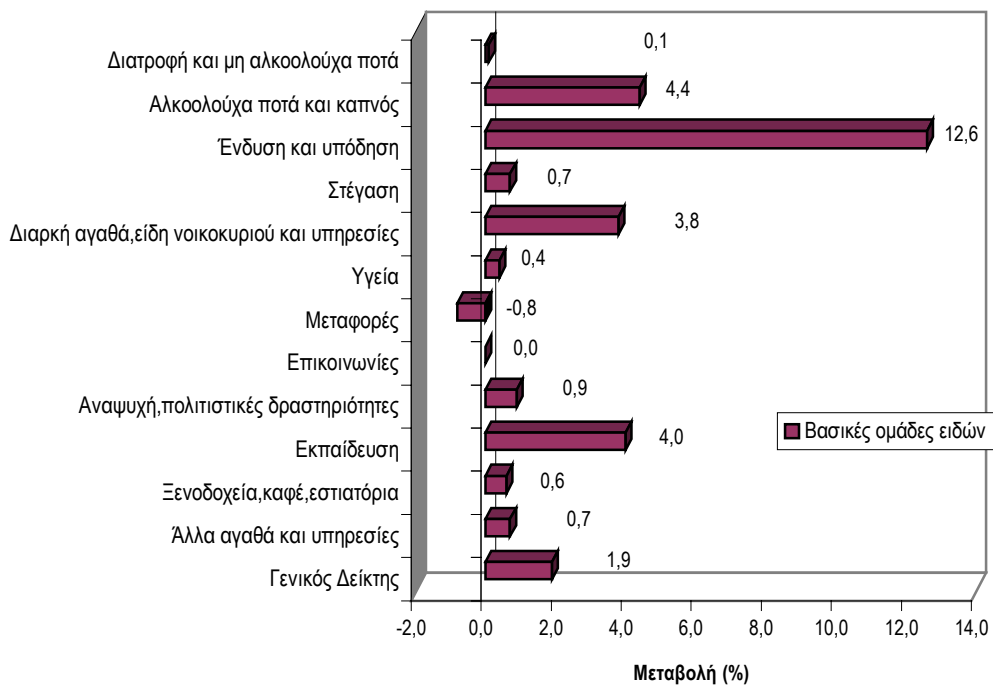
II

Ομάδες αγαθών & υπηρεσιών	ΣΕΠΤΕΜΒΡΙΟΣ		Μεταβολή (%)	Επίπτωση
	2003	2002		
1 Διατροφή και μη αλκοολούχα ποτά	117,0	111,2	5,2	0,96
2 Αλκοολούχα ποτά και καπνός	129,0	120,0	7,4	0,31
3 Ένδυση και υπόδηση	114,6	113,1	1,3	0,13
4 Στέγαση	119,0	115,1	3,3	0,40
5 Διαρκή αγαθά - Είδη νοικοκυριού και υπηρεσίες	109,0	106,8	2,1	0,17
6 Υγεία	116,2	112,2	3,6	0,25
7 Μεταφορές	110,0	107,3	2,5	0,31
8 Επικοινωνίες	80,5	83,5	-3,6	-0,10
9 Αναψυχή-Πολιτιστικές δραστηριότητες	112,1	109,1	2,7	0,13
10 Εκπαίδευση	119,0	114,0	4,4	0,12
11 Ξενοδοχεία -Καφέ-Εστιατόρια	123,9	118,6	4,5	0,46
12 Άλλα αγαθά και υπηρεσίες	114,5	111,4	2,8	0,18
Γενικός Δείκτης Τιμών Καταναλωτή	114,8	111,0	3,3	

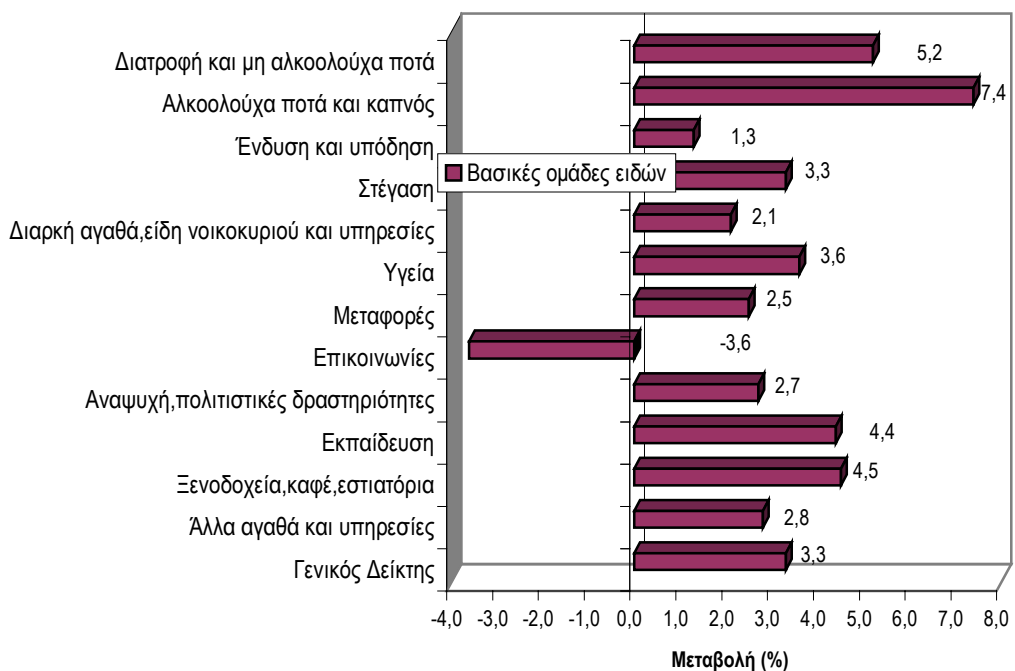
ΔΙΑΓΡΑΜΜΑΤΑ



Μηνιαίες μεταβολές (%) του Δείκτη Τιμών Καταναλωτή, μηνός Σεπτεμβρίου 2003, με τον Αύγουστο 2003



Ετήσιες μεταβολές (%) του Δείκτη Τιμών Καταναλωτή, μηνός Σεπτεμβρίου 2003, με τον Σεπτέμβριο 2002



Πίνακας 3

Κυριότερες μεταβολές τιμών από τη σύγκριση δεικτών, του Σεπτεμβρίου 2003 με τον Αύγουστο 2003, και επιπτώσεις τους στο Γενικό Δείκτη Τιμών Καταναλωτή

Αγαθά - Υπηρεσίες	Μεταβολή (%)	Επίπτωση	Παρατηρήσεις
Πουλερικά νωπά	4,0	0,02	
Φρούτα νωπά	-7,2	-0,13	
Λαχανικά νωπά	6,6	0,08	
Τσιγάρα	5,1	0,19	Υπόλοιπο επίπτωσης
Ενοίκια κατοικιών	0,2	0,01	
Επισκευή και συντήρηση κατοικίας	0,5	0,01	
Ηλεκτρισμός	2,5	0,04	
Οδοντιατρικές υπηρεσίες	0,6	0,02	
Αυτοκίνητα	-1,6	-0,07	
Καύσιμα αυτοκινήτου (βενζίνη)	-0,9	-0,03	
Βιβλία	2,2	0,02	
Δίδακτρα	4,0	0,11	
Φαγητό εκτός οικίας	0,5	0,03	
Κυλικεία	2,7	0,02	
Επαναφορά εκπνώσεων	-	1,47	
Διάφορες μικροαυξήσεις	-	0,07	

Πίνακας 4

Κυριότερες μεταβολές τιμών από τη σύγκριση δεικτών, του Σεπτεμβρίου 2003 με το Σεπτέμβριο 2002, και επιπτώσεις τους στο Γενικό Δείκτη Τιμών Καταναλωτή

Αγαθά - Υπηρεσίες	Μεταβολή (%)	Επίπτωση	Παρατηρήσεις
Δημητριακά και παρασκευάσματα	3,4	0,08	
Μοσχάρι νωπό	1,7	0,03	
Πουλερικά νωπά	8,2	0,05	
Ψάρια γενικά	10,0	0,15	
Γαλακτοκομικά και αυγά	3,6	0,12	
Φρούτα νωπά	23,6	0,33	
Λαχανικά νωπά	-3,7	-0,05	
Πατάτες νωπές	30,8	0,12	
Γλυκά-ζαχαρωτά	5,4	0,03	
Μεταλλικό νερό-αναψυκτικά-χυμοί φρούτων	4,5	0,03	
Αλκοολούχα ποτά (μη σερβιριζόμενα)	3,3	0,02	
Καπνός	8,1	0,30	
Είδη ένδυσης	1,5	0,12	
Ενοίκια κατοικιών	5,2	0,21	
Επισκευή και συντήρηση κατοικίας	3,6	0,08	
Ύδρευση – αποχέτευση	7,3	0,05	
Δημοτικά τέλη	5,6	0,03	
Υπηρεσίες κοινοχρήστων	3,6	0,02	
Πετρέλαιο θέρμανσης	-2,5	-0,05	
Είδη κλινοστρωμνής- λευκά είδη	1,2	0,02	
Είδη άμεσης κατανάλωσης νοικοκυριού	1,6	0,03	
Οικιακές υπηρεσίες-υπηρεσίες οικιακής μέριμνας	8,8	0,10	
Φάρμακα	2,2	0,02	
Ιατρικές – οδοντιατρικές– παραϊατρικές υπηρεσίες	3,9	0,18	
Νοσοκομειακή περίθαλψη	3,6	0,04	
Αυτοκίνητα	-0,4	-0,02	
Συντήρηση και επισκευή αυτοκινήτου	10,2	0,09	
Λοιπές δαπάνες αυτοκινήτου	9,1	0,06	
Κόμιστρο ταξί	8,0	0,04	
Καύσιμα αυτοκινήτου-λιπαντικά	2,3	0,08	
Εισιτήρια πλοίων	13,2	0,03	
Τηλεφωνικές υπηρεσίες	-3,7	-0,10	
Μικρά είδη αναψυχής-άνθη-κατοικίδια ζώα	2,3	0,03	
Βιβλία- εφημερίδες- περιοδικά-γραφικά	3,0	0,05	
Πακέτο διακοπών	11,0	0,03	
Δίδακτρα	4,4	0,13	
Φανητό εκτός οικίας	3,5	0,20	
Αναψυκτικά – γλυκά – καφές – ποτά (σερβιριζόμενα)	4,9	0,16	
Έξοδα ξενοδοχείου	9,5	0,06	
Κουρεία -κομμωτήρια	7,8	0,04	
Είδη ατομικής φροντίδας	1,2	0,03	
Ασφάλιστρα	5,5	0,08	

Αρμόδια:Μαρία Σταυροπούλου

Τηλ: 210 - 32 89 547

Fax: 210 - 32 23 159

stavropm@statistics.gr