



Αθήνα, 10 Φεβρουαρίου 2003

# Δ Ε Λ Τ Ι Ο   Τ Υ Π Ο Υ

## ΔΕΙΚΤΗΣ ΤΙΜΩΝ ΚΑΤΑΝΑΛΩΤΗ

ΙΑΝΟΥΑΡΙΟΣ 2003

Η Δ/ση Οικονομικών & Βραχυχρόνιων Δεικτών της Γενικής Γραμματείας Εθνικής Στατιστικής Υπηρεσίας της Ελλάδος, ανακοινώνει ότι η εξέλιξη του Δείκτη Τιμών Καταναλωτή, με βάση το έτος 1999=100,0, του μηνός Ιανουαρίου 2003, έχει ως εξής:

- Από τη σύγκριση του Γενικού Δείκτη Τιμών Καταναλωτή (Γ.Δ.Τ.Κ) του μηνός Ιανουαρίου 2003, προς τον αντίστοιχο Δείκτη του Ιανουαρίου 2002, προκύπτει αύξηση κατά 3,1%, έναντι αύξησης 4,4% που σημειώθηκε το προηγούμενο έτος.
- Ο Γενικός Δείκτης κατά το μήνα Ιανουάριο 2003 σε σύγκριση με τον προηγούμενο μήνα Δεκέμβριο 2002 παρουσίασε μείωση κατά 0,5%, έναντι μείωσης 0,3% που σημειώθηκε κατά το προηγούμενο έτος.
- Ο μέσος Δείκτης του δωδεκαμήνου Φεβρουαρίου 02-Ιανουαρίου 03 σε σύγκριση προς τον ίδιο Δείκτη του δωδεκαμήνου Φεβρουαρίου 01-Ιανουαρίου 02 παρουσίασε αύξηση 3,5%, έναντι αύξησης επίσης 3,5%, που σημειώθηκε το προηγούμενο έτος.

## Ανάλυση μεταβολών Δείκτη Τιμών Καταναλωτή, μηνός Ιανουαρίου 2003

### I. Σύγκριση Ιανουαρίου 2003, με Δεκέμβριο 2002

Η μείωση του Γενικού Δείκτη Τιμών Καταναλωτή κατά 0,5% του μηνός Ιανουαρίου 2003, σε σύγκριση με τον αντίστοιχο δείκτη του Δεκεμβρίου 2002, προήλθε από τις ακόλουθες μεταβολές:

#### 1. Από τις αυξήσεις των δεικτών:

- α) Κατά 1,1% της ομάδας " Διατροφή και μη αλκοολούχα ποτά ", λόγω αύξησης των τιμών, κυρίως, στα είδη: φρούτα νωπά, λαχανικά νωπά και πατάτες νωπές. Μέρος της αύξησης αυτής αντισταθμίστηκε από τη μείωση των τιμών στο αρνί και κασίκι (νωπά).
- β) Κατά 1,2% της ομάδας " Στέγαση ", λόγω αύξησης των τιμών των ενοικίων κατοικιών και του πετρελαίου θέρμανσης.
- γ) Κατά 0,6% της ομάδας " Υγεία ", λόγω αύξησης, κυρίως, των τιμών των ιατρικών-οδοντιατρικών υπηρεσιών.
- δ) Κατά 1,5% της ομάδας " Μεταφορές ", λόγω αύξησης της τιμής της βενζίνης, της αναπροσαρμογής του τιμολογίου των ταξί και της επιβάρυνσης επίσης, του κομίστρου των ταξί από μέρος του Δώρου Χριστουγέννων.
- ε) Κατά 1,5% της ομάδας " Επικοινωνίες " , λόγω επαναφοράς του τιμολογίου των τηλεφωνικών υπηρεσιών στα πριν των Χριστουγέννων επίπεδα.
- στ) Κατά 0,3% της ομάδας " Ξενοδοχεία - Καφέ - Εστιατόρια ", λόγω της επιβάρυνσης των τιμών των σερβιριζόμενων ειδών (φαγητών, ποτών, αναψυκτικών και καφέ) από μέρος του Δώρου Χριστουγέννων.

#### 2. Από τις μειώσεις των δεικτών:

- α) Κατά 9,5% της ομάδας " Ένδυση και υπόδηση ", λόγω των γενικών χειμερινών εκπτώσεων.
- β) Κατά 2,2% της ομάδας " Διαρκή αγαθά - Είδη νοικοκυριού και υπηρεσίες ", λόγω των γενικών χειμερινών εκπτώσεων.

## II Σύγκριση Ιανουαρίου 2003, με Ιανουάριο 2002

Η αύξηση του Γενικού Δείκτη Τιμών Καταναλωτή, κατά 3,1% το μήνα Ιανουάριο 2003, σε σύγκριση με τον αντίστοιχο δείκτη του Ιανουαρίου 2002, προήλθε από τις ακόλουθες μεταβολές:

### 1. Από τις αυξήσεις των δεικτών

- α) Κατά 6,0% της ομάδας " Αλκοολούχα ποτά και καπνός ", λόγω αύξησης, κυρίως, των τιμών των τσιγάρων.
- β) Κατά 2,8% της ομάδας " Ένδυση και υπόδηση" λόγω αύξησης των τιμών των ειδών ένδυσης και υπόδησης.
- γ) Κατά 6,3% της ομάδας " Στέγαση ", λόγω αύξησης των τιμών, κυρίως, των ειδών: ενοίκια κατοικιών, είδη επισκευής και συντήρησης κατοικίας, ύδρευση, δημοτικά τέλη, ηλεκτρικό ρεύμα και πετρέλαιο θέρμανσης.
- δ) Κατά 1,7% της ομάδας " Διαρκή αγαθά-Είδη νοικοκυριού και υπηρεσίες ", λόγω αύξησης, κυρίως, στα είδη: πιατικά-υαλικά, οικιακές υπηρεσίες, είδη κλινοστρωμνής-λευκά είδη.
- ε) Κατά 5,6% της ομάδας " Υγεία ", λόγω αύξησης, κυρίως, των τιμών των φαρμάκων, των ιατρικών και οδοντιατρικών υπηρεσιών και των νοσηλείων.
- στ) Κατά 5,1% της ομάδας " Μεταφορές ", λόγω αύξησης, κυρίως των τιμών στα είδη: αυτοκίνητα Ι.Χ., καύσιμα αυτοκινήτου, εισιτήρια πλοίων, κόμιστρο ταξί.
- ζ) Κατά 3,6 % της ομάδας " Αναψυχή-Πολιτιστικές δραστηριότητες ", λόγω αύξησης, κυρίως, των τιμών, στα είδη : άνθη, βιβλία, εφημερίδες-περιοδικά, πακέτο διακοπών.
- η) Κατά 4,5 % της ομάδας " Εκπαίδευση ", λόγω αύξησης των τιμών στα διδάκτρα των ιδιωτικών σχολείων, των εκπαιδευτηρίων ξένων γλωσσών και των φροντιστηρίων.
- θ) Κατά 6,4% της ομάδας " Ξενοδοχεία - Καφέ - Εστιατόρια ", λόγω αύξησης, κυρίως, των τιμών των ειδών:φαγητό εκτός οικίας, αναψυκτικά-γλυκά-ποτά (σερβιριζόμενα) , κυλικεία και έξοδα ξενοδοχείων.
- ι) Κατά 3,3% της ομάδας " Άλλα αγαθά και υπηρεσίες ", λόγω αύξησης, κυρίως, των τιμών στα είδη: κουρεία - κομμωτήρια, είδη ατομικής φροντίδας, ασφάλιστρα αυτοκινήτων και δικύκλων.

## **2. Από τις μειώσεις των δεικτών**

- α) Κατά 1,4% της ομάδας “ Διατροφή και μη αλκοολούχα ποτά”, λόγω μείωσης των τιμών, κυρίως, στα είδη : λαχανικά νωπά και πατάτες νωπές. Μέρος της μείωσης αυτής αντισταθμίστηκε από την αύξηση των τιμών στα είδη: ψωμί, αρνί και κατσίκι (νωπά), γάλα νωπό, ελαιόλαδο, φρούτα νωπά, γλυκά-ζαχαρωτά.
- β) Κατά 5,2% της ομάδας “ Επικοινωνίες ”, λόγω μείωσης των τιμών των τηλεφωνικών υπηρεσιών

**Πίνακας 1**  
**Μηνιαίες μεταβολές Δείκτη Τιμών Καταναλωτή**  
**(Έτος βάσης: 1999=100,0)**

Ομάδες αγαθών & υπηρεσιών	Σταθμίσεις ΕΟΠ 98/99 (ο/οο)	2003			2002			Δ (%)
		Ιαν.	Δεκ.	Δ	Ιαν.	Δεκ.	Δ	
1 Διατροφή και μη αλκοολούχα ποτά	184,89	115,5	114,2	1,1	117,1	113,3	3,4	
2 Αλκοολούχα ποτά και καπνός	38,87	120,2	120,1	0,1	113,5	113,4	0,1	
3 Ένδυση και υπόδηση	99,06	104,5	115,4	-9,5	101,7	112,2	-9,4	
4 Στέγαση	117,13	117,7	116,4	1,2	110,8	109,7	1,0	
5 Διαρκή αγαθά-Είδη νοικοκυριού και υπηρεσίες	86,41	104,9	107,3	-2,2	103,1	105,9	-2,6	
6 Υγεία	69,07	114,2	113,5	0,6	108,1	107,5	0,6	
7 Μεταφορές	129,81	109,6	108,0	1,5	104,3	103,6	0,6	
8 Επικοινωνίες	37,55	82,5	81,3	1,5	87,0	87,4	-0,4	
9 Αναψυχή – Πολιτιστικές δραστηριότητες	49,01	109,9	109,9	0,0	106,1	106,1	0,0	
10 Εκπαίδευση	27,43	114,4	114,4	0,0	109,4	109,4	0,0	
11 Ξενοδοχεία – Καφέ - Εστιατόρια	96,61	120,9	120,6	0,3	113,7	113,3	0,3	
12 Άλλα αγαθά και υπηρεσίες	64,17	112,3	112,3	0,0	108,7	108,6	0,1	
<b>Γενικός Δείκτης Τιμών Καταναλωτή</b>	<b>1000,00</b>	<b>111,8</b>	<b>112,4</b>	<b>-0,5</b>	<b>108,4</b>	<b>108,7</b>	<b>-0,3</b>	

Σημείωση: 1.Οι δείκτες υπολογίζονται με άπειρα δεκαδικά ψηφία και δημοσιεύονται με στρογγυλοποίηση ενός δεκαδικού ψηφίου.  
2.Οι ποσοστιαίες μεταβολές υπολογίζονται βάσει δεικτών με άπειρα δεκαδικά ψηφία και δημοσιεύονται με στρογγυλοποίηση ενός δεκαδικού ψηφίου.

**Πίνακας 2**  
**Ετήσιες μεταβολές Δείκτη Τιμών Καταναλωτή**  
**(Έτος βάσης: 1999=100,0)**

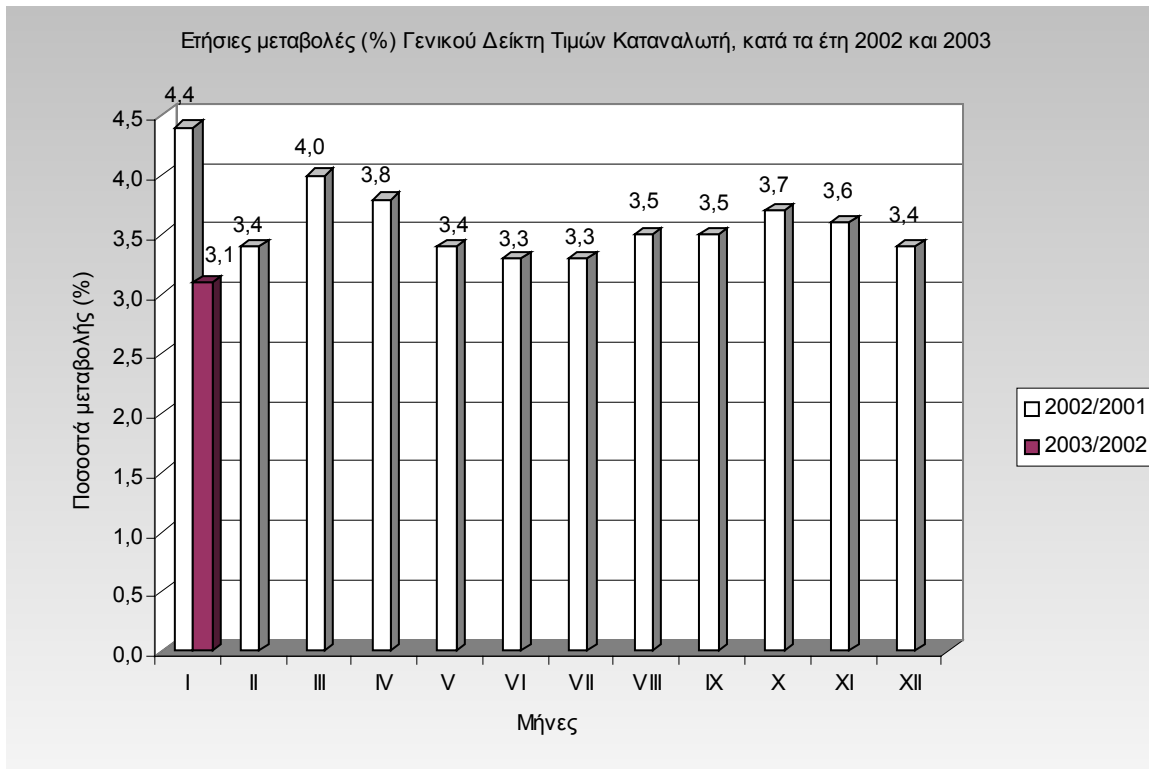
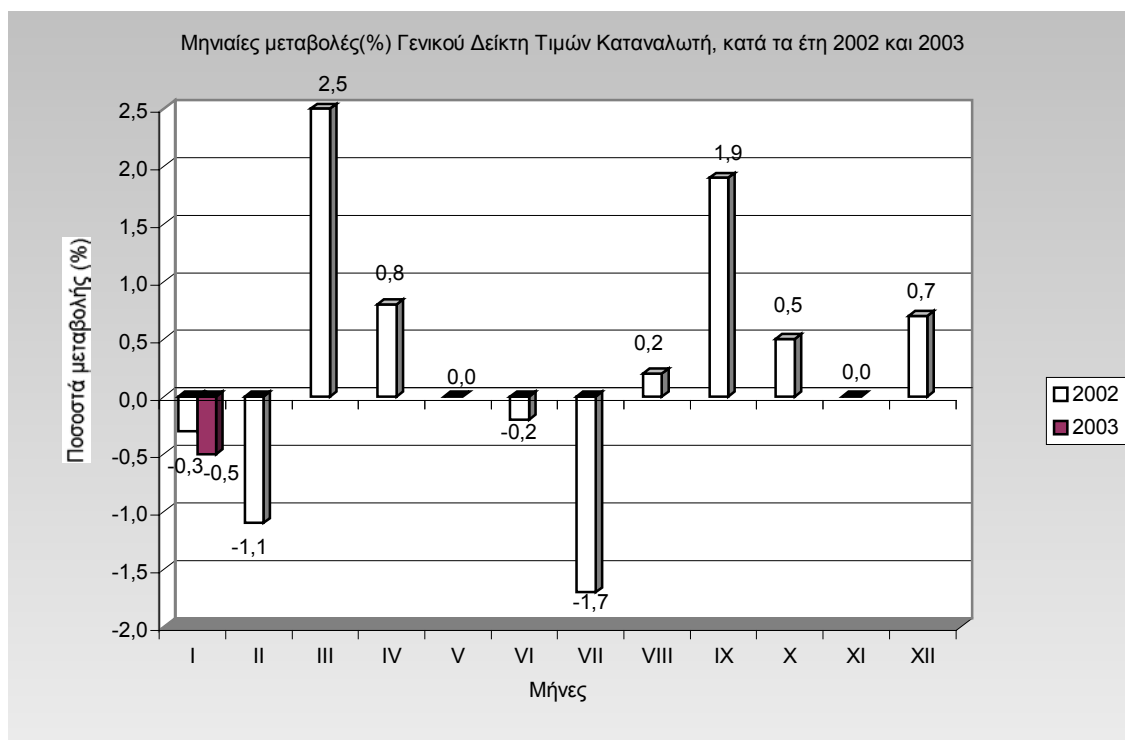
**I**

	Ομάδες αγαθών & υπηρεσιών	Ιανουάριος		Μεταβολή (%)	Επίπτωση
		2002	2001		
1	Διατροφή και μη αλκοολούχα ποτά	117,1	103,8	12,9	2,37
2	Αλκοολούχα ποτά και καπνός	113,5	107,0	6,1	0,24
3	Ένδυση και υπόδηση	101,7	97,1	4,7	0,43
4	Στέγαση	110,8	108,5	2,1	0,26
5	Διαρκή αγαθά - Είδη νοικοκυριού και υπηρεσίες	103,1	100,8	2,2	0,19
6	Υγεία	108,1	104,8	3,2	0,22
7	Μεταφορές	104,3	104,1	0,1	0,02
8	Επικοινωνίες	87,0	88,9	-2,2	-0,07
9	Αναψυχή-Πολιτιστικές δραστηριότητες	106,1	103,5	2,5	0,12
10	Εκπαίδευση	109,4	105,6	3,6	0,10
11	Ξενοδοχεία -Καφέ-Εστιατόρια	113,7	109,6	3,7	0,38
12	Άλλα αγαθά και υπηρεσίες	108,7	105,9	2,6	0,17
	<b>Γενικός Δείκτης Τιμών Καταναλωτή</b>	<b>108,4</b>	<b>103,8</b>	<b>4,4</b>	

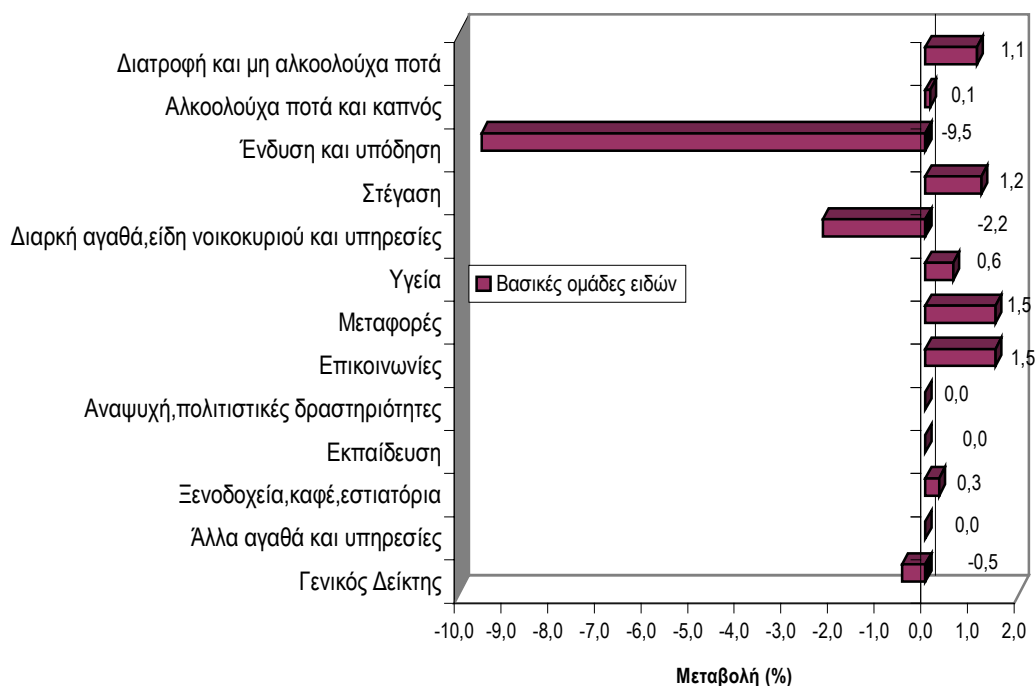
**II**

	Ομάδες αγαθών & υπηρεσιών	Ιανουάριος		Μεταβολή (%)	Επίπτωση
		2003	2002		
1	Διατροφή και μη αλκοολούχα ποτά	115,5	117,1	-1,4	-0,28
2	Αλκοολούχα ποτά και καπνός	120,2	113,5	6,0	0,24
3	Ένδυση και υπόδηση	104,5	101,7	2,8	0,26
4	Στέγαση	117,7	110,8	6,3	0,75
5	Διαρκή αγαθά - Είδη νοικοκυριού και υπηρεσίες	104,9	103,1	1,7	0,14
6	Υγεία	114,2	108,1	5,6	0,38
7	Μεταφορές	109,6	104,3	5,1	0,64
8	Επικοινωνίες	82,5	87,0	-5,2	-0,16
9	Αναψυχή-Πολιτιστικές δραστηριότητες	109,9	106,1	3,6	0,17
10	Εκπαίδευση	114,4	109,4	4,5	0,13
11	Ξενοδοχεία -Καφέ-Εστιατόρια	120,9	113,7	6,4	0,64
12	Άλλα αγαθά και υπηρεσίες	112,3	108,7	3,3	0,21
	<b>Γενικός Δείκτης Τιμών Καταναλωτή</b>	<b>111,8</b>	<b>108,4</b>	<b>3,1</b>	

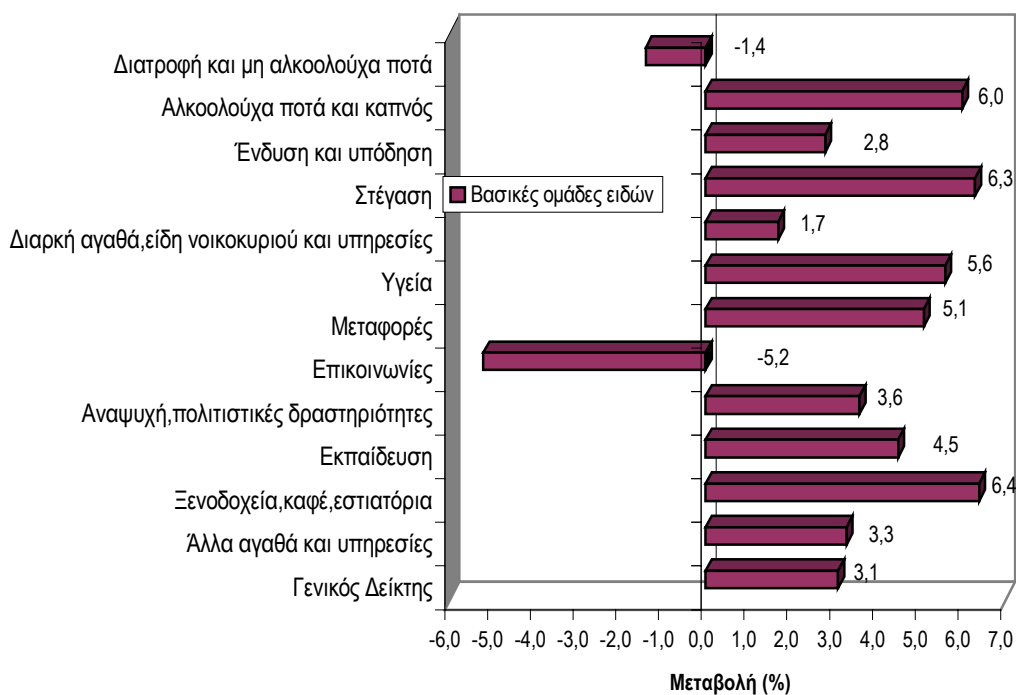
## ΔΙΑΓΡΑΜΜΑΤΑ



Μηνιαίες μεταβολές (%) του Δείκτη Τιμών Καταναλωτή, μηνός Ιανουαρίου 2003, με τον Δεκέμβριο 2002.



Ετήσιες μεταβολές (%) του Δείκτη Τιμών Καταναλωτή, μηνός Ιανουαρίου 2003, με τον Ιανουάριο 2002





### Πίνακας 3

Κυριότερες μεταβολές τιμών από τη σύγκριση δεικτών, του Ιανουαρίου 2003 με το Δεκέμβριο 2002, και επιπτώσεις τους στο Γενικό Δείκτη Τιμών Καταναλωτή

Αγαθά - Υπηρεσίες	Μεταβολή (%)	Επίπτωση	Παρατηρήσεις
Αρνί και κατσίκι (νωπά)	-4,6	-0,03	
Ψάρια νωπά	5,0	0,05	
Γάλα νωπό (παστεριωμένο)	1,0	0,01	
Γιαούρτι	1,6	0,01	
Φρούτα νωπά	1,0	0,01	
Λαχανικά νωπά	6,9	0,11	
Πατάτες νωπές	2,9	0,01	
Ενοίκια κατοικιών	0,6	0,02	
Δημοτικά τέλη	2,5	0,01	
Πετρέλαιο θέρμανσης	4,5	0,09	
Είδη άμεσης κατανάλωσης νοικοκυριού	0,4	0,01	
Οικιακές υπηρεσίες	1,6	0,01	
Ιατρικές – Οδοντιατρικές υπηρεσίες	0,8	0,03	
Καύσιμα αυτοκινήτου (βενζίνη)	3,2	0,11	
Τηλεφωνικές υπηρεσίες	1,5	0,04	
Ταξί	3,7	0,02	-Αναπροσαρμογή τιμολογίου -Μέρος Δώρου Χριστουγέννων
Καφέ-εστιατόρια	0,4	0,03	-Μέρος Δώρου Χριστουγέννων
Ασφάλιστρα αυτοκινήτων	2,1	0,02	
Τέλη κυκλοφορίας αυτοκινήτων	6,5	0,04	
Εκπτώσεις	-	-1,20	
Διάφορες μικροαυξήσεις	-	0,04	

**Πίνακας 4**  
**Κυριότερες μεταβολές τιμών από τη σύγκριση δεικτών, του Ιανουαρίου 2003 με τον Ιανουάριο 2002,**  
**και επιπτώσεις τους στο Γενικό Δείκτη Τιμών Καταναλωτή**

<b>Αγαθά - Υπηρεσίες</b>	<b>Μεταβολή (%)</b>	<b>Επίπτωση</b>	<b>Παρατηρήσεις</b>
Ψωμί	2,9	0,04	
Μοσχάρι νωπό	1,6	0,03	
Αρνί-κατσίκι (νωπά)	4,9	0,03	
Ψάρια νωπά	16,0	0,16	
Γαλακτοκομικά και αυγά	3,0	0,10	
Ελαιόλαδο	4,6	0,03	
Φρούτα νωπά	9,0	0,13	
Λαχανικά νωπά	-32,8	-0,85	
Πατάτες νωπές	-29,2	-0,18	
Γλυκά-ζαχαρωτά	6,1	0,04	
Τσιγάρα	6,4	0,22	
Είδη ένδυσης	2,3	0,16	
Είδη υπόδησης	4,3	0,10	
Ενοίκια κατοικιών	5,5	0,22	
Επισκευή και συντήρηση κατοικίας	2,9	0,07	
Ύδρευση – αποχέτευση	4,9	0,03	
Ηλεκτρικό ρεύμα	3,9	0,07	
Πετρέλαιο θέρμανσης	17,6	0,31	
Υαλικά -Επιτραπέζια σκεύη-σκεύη οικιακής χρήσης	5,8	0,05	
Οικιακές υπηρεσίες-υπηρεσίες οικιακής μέριμνας	4,1	0,04	
Φάρμακα	2,8	0,03	
Ιατρικές υπηρεσίες – οδοντιατρικές υπηρεσίες	6,6	0,29	
Νοσοκομειακή περίθαλψη	4,9	0,06	
Αυτοκίνητα	0,9	0,04	
Καύσιμα αυτοκινήτου(βενζίνη)	11,9	0,38	
Εισιτήρια πλοίων	26,5	0,05	
Τηλεφωνικές υπηρεσίες	-5,3	-0,16	
Άνθη	8,0	0,03	
Βιβλία- εφημερίδες- περιοδικά-γραφικά	5,4	0,09	
Πακέτο διακοπών	7,9	0,02	
Δίδακτρα	4,5	0,12	
Φαγητό εκτός οικίας	5,5	0,32	
Αναψυκτικά – γλυκά – καφές – ποτά (σερβιριζόμενα)	6,7	0,21	
Έξοδα ξενοδοχείου	8,5	0,05	
Κουρεία -κομμωτήρια	11,0	0,05	
Είδη ατομικής φροντίδας	1,8	0,05	
Ασφάλιστρα αυτοκινήτων - δίκυκλων	7,4	0,08	