

# ΕΛΛΗΝΙΚΗ ΔΗΜΟΚΡΑΤΙΑ ΥΠΟΥΡΓΕΙΟ ΟΙΚΟΝΟΜΙΑΣ ΚΑΙ ΟΙΚΟΝΟΜΙΚΩΝ

Αθήνα, 8 Οκτωβρίου 2002



**ΓΕΝΙΚΗ ΓΡΑΜΜΑΤΕΙΑ ΕΘΝΙΚΗΣ ΣΤΑΤΙΣΤΙΚΗΣ ΥΠΗΡΕΣΙΑΣ ΤΗΣ ΕΛΛΑΔΟΣ**

## **ΔΕΛΤΙΟ ΤΥΠΟΥ**

### **ΔΕΙΚΤΗΣ ΤΙΜΩΝ ΚΑΤΑΝΑΛΩΤΗ (Εθνικός ΔΤΚ – Συνόλου της Χώρας) ΣΕΠΤΕΜΒΡΙΟΣ 2002**

Από τη Γενική Γραμματεία Εθνικής Στατιστικής Υπηρεσίας της Ελλάδος ανακοινώνεται ο Δείκτης Τιμών Καταναλωτή, με βάση το έτος 1999=100,0, του μηνός Σεπτεμβρίου 2002. Η εξέλιξη του Δείκτη έχει ως εξής:

Από τη σύγκριση του Γενικού Δείκτη Τιμών Καταναλωτή (Γ.Δ.Τ.Κ.) του μηνός Σεπτεμβρίου 2002, προς τον αντίστοιχο Δείκτη του Σεπτεμβρίου 2001, προκύπτει αύξηση κατά 3,5%, έναντι αυξήσεων 3,6% και 3,1% που σημειώθηκαν αντίστοιχα κατά την ίδια σύγκριση των Δεικτών των ετών 2001προς 2000 και 2000 προς 1999.

Ο Γενικός Δείκτης κατά το μήνα Σεπτέμβριο 2002 σε σύγκριση με τον προηγούμενο μήνα Αύγουστο 2002 παρουσίασε αύξηση κατά 1,9% .

Τέλος, ο μέσος Δείκτης του δωδεκαμήνου, Οκτωβρίου '01– Σεπτεμβρίου '02 σε σύγκριση προς τον ίδιο Δείκτη του προηγούμενου δωδεκαμήνου Οκτωβρίου '00 – Σεπτεμβρίου '01 παρουσίασε αύξηση 3,4%, έναντι αύξησης 3,7% που σημειώθηκε το προηγούμενο έτος.

## Ανάλυση μεταβολών Γενικού Δείκτη Τιμών Καταναλωτή, μηνός Σεπτεμβρίου 2002, από τη σύγκριση :

### I. με τον προηγούμενο μήνα

Η αύξηση του Γενικού Δείκτη Τιμών Καταναλωτή, κατά 1,9% το μήνα Σεπτέμβριο 2002 σε σύγκριση με το μήνα Αύγουστο 2002, προήλθε από τις ακόλουθες μεταβολές:

#### 1. Από τις αυξήσεις των δεικτών:

- α)** Κατά 0,5% της ομάδας "Διατροφή και μη αλκοολούχα ποτά", λόγω αύξησης των τιμών, κυρίως στα είδη: λαχανικά νωπά και πατάτες νωπές. Σημειώνεται ότι μέρος της αύξησης αυτής αντισταθμίστηκε από τη μείωση των τιμών στα φρούτα νωπά.
- β)** Κατά 12% της ομάδας "Ένδυση και υπόδηση", λόγω της επαναφοράς, κυρίως, των τιμών στα πριν από τις εκπτώσεις επίπεδα.
- γ)** Κατά 0,3% της ομάδας " Στέγαση ", λόγω αύξησης, κυρίως, των τιμών των ενοικίων κατοικιών.
- δ)** Κατά 4,0% της ομάδας " Διαρκή αγαθά – Είδη νοικοκυριού και υπηρεσίες", λόγω της επαναφοράς, κυρίως, των τιμών των διαρκών αγαθών στα πριν από τις εκπτώσεις επίπεδα.
- ε)** Κατά 0,2% της ομάδας " Υγεία ", λόγω αύξησης, κυρίως, των τιμών των ιατρικών και οδοντιατρικών υπηρεσιών.
- στ)** Κατά 0,2% της ομάδας " Μεταφορές ", λόγω αύξησης, κυρίως, της τιμής της βενζίνης.
- ζ)** Κατά 0,6% της ομάδας "Αναψυχή-Πολιτιστικές δραστηριότητες", λόγω αύξησης, κυρίως, των τιμών των βιβλίων.
- η)** Κατά 4,2% της ομάδας " Εκπαίδευση", λόγω αύξησης των τιμών των διδασκτρων: των ιδιωτικών σχολείων, των εκπαιδευτηρίων ξένων γλωσσών, των φροντιστηρίων και των ΙΕΚ.
- θ)** Κατά 0,9% της ομάδας " Ξενοδοχεία-Καφέ-Εστιατόρια", λόγω αύξησης των τιμών στο φαγητό εκτός οικίας, αναψυκτικά-γλυκά-καφέ-ποτά (σερβιριζόμενα) και κυλικεία.

### II. με τον αντίστοιχο Δείκτη του προηγούμενου έτους

Η αύξηση του Γενικού Δείκτη Τιμών Καταναλωτή, κατά 3,5% το μήνα Σεπτέμβριο 2002 σε σύγκριση με το μήνα Σεπτέμβριο 2001, προήλθε από τις ακόλουθες μεταβολές:

#### 1. Από τις αυξήσεις των δεικτών :

- α)** Κατά 3,9% της ομάδας "Διατροφή και μη αλκοολούχα ποτά", λόγω αύξησης των τιμών, κυρίως, στα είδη : ψωμί, μοσχάρι νωπό, έλαια, ψάρια νωπά, γαλακτοκομικά και αυγά, φρούτα νωπά, και λαχανικά νωπά. Μέρος της αύξησης αντισταθμίστηκε από τη μείωση των τιμών στις πατάτες νωπές.
- β)** Κατά 6,1% της ομάδας "Αλκοολούχα ποτά και καπνός", λόγω αύξησης, κυρίως, των τιμών των τσιγάρων.
- γ)** Κατά 3,3% της ομάδας "Ένδυση και υπόδηση", λόγω αύξησης των τιμών των ειδών ένδυσης και υπόδησης.
- δ)** Κατά 3,5% της ομάδας "Στέγαση", λόγω αύξησης των τιμών, κυρίως, των ειδών: ενοίκια κατοικιών, είδη επισκευής και συντήρησης κατοικίας, ύδρευση, δημοτικά τέλη και ηλεκτρικό ρεύμα.
- ε)** Κατά 1,4% της ομάδας " Διαρκή αγαθά – Είδη νοικοκυριού και υπηρεσίες", λόγω αύξησης των τιμών, κυρίως, στα είδη : έπιπλα, είδη άμεσης κατανάλωσης νοικοκυριού και οικιακές υπηρεσίες.
- στ)** Κατά 5,4% της ομάδας " Υγεία ", λόγω αύξησης, κυρίως, των τιμών των φαρμάκων, των ιατρικών και οδοντιατρικών υπηρεσιών και των νοσηλείων .
- ζ)** Κατά 0,8% της ομάδας " Μεταφορές ", λόγω αύξησης, κυρίως των τιμών στα είδη: αυτοκίνητα, είδη συντήρησης και επισκευής αυτοκινήτου, εισιτήρια πλοίων, εισιτήρια αεροπλάνων και αστικών συγκοινωνιών. Μέρος της αύξησης αυτής αντισταθμίστηκε από τη μείωση της τιμής της βενζίνης.
- η)** Κατά 3,8% της ομάδας "Αναψυχή-Πολιτιστικές δραστηριότητες", λόγω αύξησης, κυρίως, των τιμών, στα είδη: άνθη, βιβλία, εφημερίδες-περιοδικά και αθλητικές δραστηριότητες.
- θ)** Κατά 4,9% της ομάδας " Εκπαίδευση", λόγω αύξησης των τιμών στα διδάκτρα των ιδιωτικών σχολείων, των εκπαιδευτηρίων ξένων γλωσσών και φροντιστηρίων.
- ι)** Κατά 7,7% της ομάδας " Ξενοδοχεία-Καφέ-Εστιατόρια",

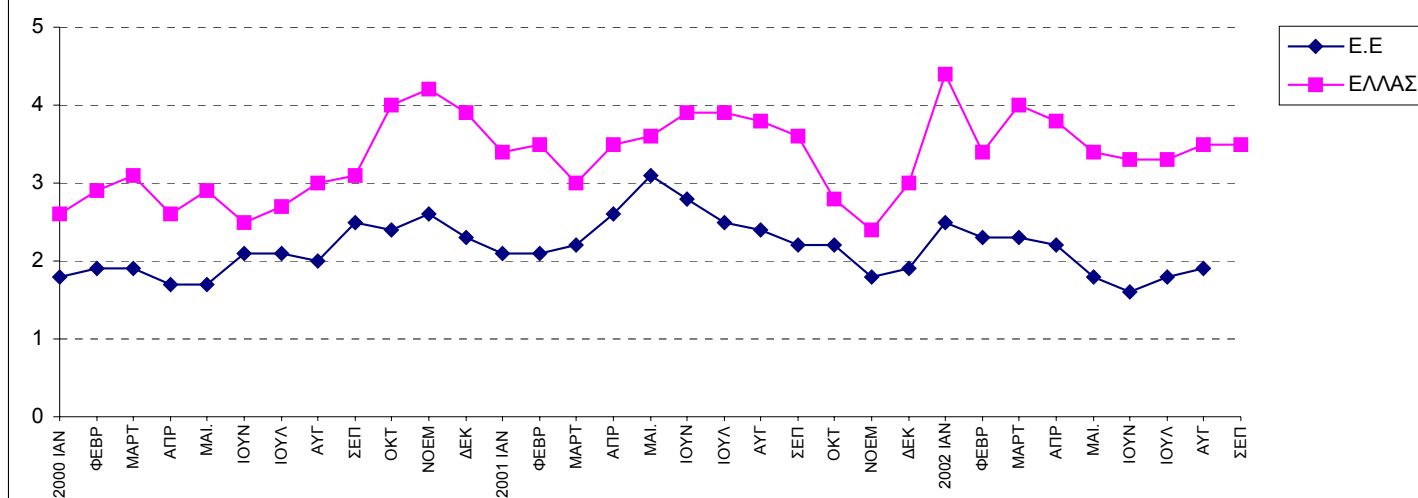
λόγω αύξησης, κυρίως, των τιμών των ειδών: φαγητό εκτός οικίας, αναψυκτικά-γλυκά-καφές-ποτά (σερβιριζόμενα), κυλικεία και έξοδα ξενοδοχείων.

κ) Κατά 4,1% της ομάδας “Άλλα αγαθά και υπηρεσίες” , λόγω αύξησης, κυρίως, των τιμών στα είδη: κουρεία-κομμωτήρια, είδη ατομικής φροντίδας και ασφάλιστρα αυτοκινήτων και δικύκλων.

## **2. Από τις μειώσεις των δεικτών:**

α) Κατά 4,4% της ομάδας “Επικοινωνίες”, λόγω μείωσης των τιμών των τηλεφωνικών υπηρεσιών.

### Μεταβολή του Γ.Δ.Τ.Κ στην Ελλάδα και στην Ε.Ε (Εν.ΔΤΚ)



### Πίνακας 1

#### Ανάλυση του Δείκτη Τιμών Καταναλωτή κατά ομάδες ειδών

(Έτος βάσης : 1999=100,0)

	ΟΜΑΔΕΣ ΑΓΑΘΩΝ & ΥΠΗΡΕΣΙΩΝ	2002		Δ (%)	2001		Δ (%)	2000		Δ (%)
		Σεπτέμβριος	Αύγουστος		Σεπτέμβριος	Αύγουστος		Σεπτέμβριος	Αύγουστος	
1	Διατροφή και μη αλκοολούχα ποτά	111,2	110,7	0,5	107,1	106,3	0,8	100,7	100,3	0,3
2	Αλκοολούχα ποτά και καπνός	120,0	120,0	0,0	113,2	113,2	0,0	101,8	101,5	0,3
3	Ένδυση και υπόδηση	113,1	101,0	12,0	109,4	98,0	11,7	105,5	95,5	10,4
4	Στέγαση	115,1	114,8	0,3	111,2	111,0	0,2	107,9	107,4	0,5
5	Διαρκή αγαθά - Είδη νοικοκυριού και υπηρεσίες	106,8	102,7	4,0	105,3	101,3	4,0	103,2	99,2	4,0
6	Υγεία	112,2	111,9	0,2	106,5	106,3	0,2	103,9	103,2	0,7
7	Μεταφορές	107,3	107,1	0,2	106,5	105,7	0,7	107,0	105,6	1,3
8	Επικοινωνίες	83,5	83,5	0,0	87,4	87,4	-0,0	88,9	88,9	0,1
9	Αναψυχή - Πολιτιστικές δραστηριότητες	109,1	108,5	0,6	105,1	104,1	1,0	101,4	100,3	1,1
10	Εκπαίδευση	114,0	109,4	4,2	108,7	105,6	2,9	105,5	101,9	3,5
11	Ξενοδοχεία-Καφέ-Εστιατόρια	118,6	117,5	0,9	110,2	109,7	0,4	105,2	104,9	0,3
12	Άλλα αγαθά και υπηρεσίες	111,4	110,4	0,9	107,0	106,1	0,8	103,4	102,4	1,0
<b>Γενικός Δείκτης Τιμών Καταναλωτή</b>		<b>111,0</b>	<b>109,0</b>	<b>1,9</b>	<b>107,3</b>	<b>105,3</b>	<b>1,9</b>	<b>103,5</b>	<b>101,4</b>	<b>2,1</b>

Σημείωση :1. Οι δείκτες υπολογίζονται με άπειρα δεκαδικά ψηφία και δημοσιεύονται με στρογγυλοποίηση ενός δεκαδικού ψηφίου.

2. Οι ποσοστιαίες μεταβολές υπολογίζονται βάσει δεικτών με άπειρα δεκαδικά ψηφία και δημοσιεύονται με στρογγυλοποίηση ενός δεκαδικού ψηφίου.

## Πίνακας 2

Σύγκριση Δείκτη Τιμών Καταναλωτή σε δωδεκάμηνη περίοδο**A**

	Ομάδες Ειδών αγαθών & υπηρεσιών	ΣΕΠΤΕΜΒΡΙΟΣ		Μεταβολή(%)	Επίπτωση
		2001	2000		
1	Διατροφή και μη αλκοολούχα ποτά	107,1	100,7	6,4	1,14
2	Αλκοολούχα ποτά και καπνός	113,2	101,8	11,2	0,43
3	Ένδυση και υπόδηση	109,4	105,5	3,7	0,38
4	Στέγαση	111,2	107,9	3,0	0,37
5	Διαρκή αγαθά - Είδη νοικοκυριού και υπηρεσίες	105,3	103,2	2,1	0,18
6	Υγεία	106,5	103,9	2,5	0,17
7	Μεταφορές	106,5	107,0	-0,5	-0,07
8	Επικοινωνίες	87,4	88,9	-1,7	-0,06
9	Αναψυχή - Πολιτιστικές δραστηριότητες	105,1	101,4	3,7	0,18
10	Εκπαίδευση	108,7	105,5	3,1	0,09
11	Ξενοδοχεία-Καφέ-Εστιατόρια	110,2	105,2	4,7	0,46
12	Άλλα αγαθά και υπηρεσίες	107,0	103,4	3,5	0,22
<b>Γενικός Δείκτης Τιμών Καταναλωτή</b>		<b>107,3</b>	<b>103,5</b>	<b>3,6</b>	

**B**

	Ομάδες Ειδών αγαθών κ υπηρεσιών	ΣΕΠΤΕΜΒΡΙΟΣ		Μεταβολή(%)	Επίπτωση
		2002	2001		
1	Διατροφή και μη αλκοολούχα ποτά	111,2	107,1	3,9	0,71
2	Αλκοολούχα ποτά και καπνός	120,0	113,2	6,1	0,25
3	Ένδυση και υπόδηση	113,1	109,4	3,3	0,34
4	Στέγαση	115,1	111,2	3,5	0,43
5	Διαρκή αγαθά - Είδη νοικοκυριού και υπηρεσίες	106,8	105,3	1,4	0,12
6	Υγεία	112,2	106,5	5,4	0,37
7	Μεταφορές	107,3	106,5	0,8	0,10
8	Επικοινωνίες	83,5	87,4	-4,4	-0,14
9	Αναψυχή - Πολιτιστικές δραστηριότητες	109,1	105,1	3,8	0,18
10	Εκπαίδευση	114,0	108,7	4,9	0,14
11	Ξενοδοχεία-Καφέ-Εστιατόρια	118,6	110,2	7,7	0,76
12	Άλλα αγαθά και υπηρεσίες	111,4	107,0	4,1	0,26
<b>Γενικός Δείκτης Τιμών Καταναλωτή</b>		<b>111,0</b>	<b>107,3</b>	<b>3,5</b>	

**Πίνακας 3**  
**Κυριότερες μεταβολές τιμών**  
**από τη σύγκριση δεικτών, του Σεπτεμβρίου 2002 με τον Αύγουστο 2002,**  
**και επιπτώσεις αυτών στο Γενικό Δείκτη Τιμών Καταναλωτή**

Αγαθά - Υπηρεσίες	Μεταβολή (%)	Επίπτωση	Παρατηρήσεις
Φρούτα νωπά	-3,7	-0,05	
Λαχανικά νωπά	4,4	0,06	
Πατάτες νωπές	22,5	0,07	
Ενοίκια κατοικιών	0,5	0,02	
Επισκευή και συντήρηση κατοικίας	0,3	0,01	
Οδοντιατρικές υπηρεσίες	0,3	0,01	
Βενζίνη	0,6	0,02	
Βιβλία	2,1	0,02	
Δίδακτρα	4,2	0,11	
Φαγητό εκτός οικίας	0,8	0,04	
Αναψυκτικά-καφές-ποτά(σερβιριζόμενα)	0,7	0,02	
Κυλικεία	4,3	0,02	
Είδη ατομικής φροντίδας	0,3	0,01	
Επαναφορά εκπτώσεων	-	1,45	
Διάφορες μικροαυξήσεις	-	0,05	

**Πίνακας 4**  
**Κυριότερες μεταβολές τιμών**  
**από τη σύγκριση δεικτών, του Σεπτεμβρίου 2002 με τον Σεπτέμβριο 2001,**  
**και επιπτώσεις αυτών στο Γενικό Δείκτη Τιμών Καταναλωτή**

Αγαθά - Υπηρεσίες	Μεταβολή (%)	Επίπτωση	Παρατηρήσεις
Ψωμί	6,4	0,08	
Μοσχάρι νωπό	1,8	0,04	
Ψάρια νωπά	5,3	0,05	
Γαλακτοκομικά και αυγά	3,3	0,11	
Ελαιόλαδο	9,7	0,06	
Φρούτα νωπά	8,8	0,12	
Λαχανικά νωπά	10,6	0,14	
Πατάτες νωπές	-16,2	-0,08	
Γλυκά – ζαχαρωτά	4,8	0,03	
Τσιγάρα	6,4	0,23	
Είδη ένδυσης	2,5	0,19	
Είδη υπόδησης	3,3	0,34	
Ενοίκια κατοικιών	4,8	0,19	
Επισκευή και συντήρηση κατοικίας	3,6	0,08	
Ύδρευση – Αποχέτευση	4,3	0,03	
Ηλεκτρικό ρεύμα	4,0	0,07	
Έπιπλα	2,5	0,03	
Είδη άμεσης κατανάλωσης νοικοκυριού	1,5	0,03	
Οικιακές υπηρεσίες – υπηρεσίες οικιακές μέριμνας	2,9	0,03	
Ιατρικές υπηρεσίες - Οδοντιατρικές υπηρεσίες	6,8	0,30	
Νοσοκομειακή περίθαλψη	4,2	0,05	
Καύσιμα αυτοκινήτου	-1,6	-0,06	
Πλοία	12,0	0,02	
Εισιτήρια αστικών συγκοινωνιών	6,8	0,04	
Τηλεφωνικές υπηρεσίες	-4,5	-0,14	
Άνθη	7,2	0,02	
Βιβλία-Εφημερίδες-Περιοδικά-Γραφικά	5,4	0,09	
Δίδακτρα	4,9	0,14	
Φαγητό εκτός οικίας	6,9	0,39	
Αναψυκτικά-γλυκά-καφές-ποτά(σερβιριζόμενα)	8,1	0,25	
Έξοδα ξενοδοχείου	8,6	0,05	
Είδη ατομικής φροντίδας	2,4	0,07	
Ασφάλιστρα αυτοκινήτων -δικύκλων	8,3	0,08	