

**ΕΛΛΗΝΙΚΗ ΔΗΜΟΚΡΑΤΙΑ
ΥΠΟΥΡΓΕΙΟ ΕΘΝΙΚΗΣ ΟΙΚΟΝΟΜΙΑΣ**



ΓΕΝΙΚΗ ΓΡΑΜΜΑΤΕΙΑ ΕΘΝΙΚΗΣ ΣΤΑΤΙΣΤΙΚΗΣ ΥΠΗΡΕΣΙΑΣ ΤΗΣ ΕΛΛΑΔΟΣ

ΕΝΗΜΕΡΩΤΙΚΟ ΔΕΛΤΙΟ

**ΔΕΙΚΤΗΣ ΤΙΜΩΝ ΚΑΤΑΝΑΛΩΤΗ
(Εθνικός ΔΤΚ – Συνόλου της Χώρας)
ΔΕΚΕΜΒΡΙΟΣ 2001**

Από τη Γενική Γραμματεία Εθνικής Στατιστικής Υπηρεσίας της Ελλάδος ανακοινώνεται ο Δείκτης Τιμών Καταναλωτή, με βάση το έτος 1999=100,0, του μηνός Δεκεμβρίου 2001. Η εξέλιξη του Δείκτη έχει ως εξής:

Από τη σύγκριση του Γενικού Δείκτη Τιμών Καταναλωτή (Γ.Δ.Τ.Κ.) του μηνός Δεκεμβρίου 2001, προς τον αντίστοιχο Δείκτη του Δεκεμβρίου 2000, προκύπτει αύξηση κατά 3,0%, έναντι αυξήσεων 3,9% και 2,7% που σημειώθηκαν, αντίστοιχα κατά την ίδια σύγκριση των Δεικτών των ετών 2000 προς 1999 και 1999 προς 1998.

Ο Γενικός Δείκτης κατά το μήνα Δεκέμβριο 2001 σε σύγκριση με τον προηγούμενο μήνα Νοέμβριο 2001 παρουσίασε αύξηση κατά 0,9% .

Κατά την ίδια σύγκριση των ετών 2000 και 1999 σημειώθηκαν αυξήσεις κατά 0,3% και 0,6% αντίστοιχα.

Τέλος, ο μέσος Δείκτης του δωδεκαμήνου, Ιανουαρίου '01–Δεκεμβρίου '01 σε σύγκριση προς τον ίδιο Δείκτη του προηγούμενου δωδεκαμήνου Ιανουαρίου '00 – Δεκεμβρίου '00 παρουσίασε αύξηση 3,4% έναντι αυξήσεων 3,2% και 2,6% που σημειώθηκαν κατά τα αντίστοιχα δύο προηγούμενα δωδεκάμηνα.

Ανάλυση μεταβολών Γενικού Δείκτη Τιμών Καταναλωτή, μηνός Δεκεμβρίου 2001, από τη σύγκριση :

A. Με τον προηγούμενο μήνα

**B. Με τον αντίστοιχο Δείκτη
του προηγούμενου έτους**

Η αύξηση του Γενικού Δείκτη Τιμών Καταναλωτή κατά 0,9% το μήνα Δεκέμβριο 2001, προήλθε από τις ακόλουθες μεταβολές :

1. Από τις αυξήσεις των Δεικτών :

α) Κατά 4,1% της ομάδας "Διατροφή και μη αλκοολούχα ποτά", λόγω αύξησης κυρίως των τιμών των ειδών : αρνί και κατσίκι (νωπά), μοσχάρι νωπό, ψάρια νωπά, πατάτες νωπές και λαχανικά νωπά. Στην ίδια ομάδα μέρος της αύξησης αυτής αντισταθμίστηκε από τη μείωση των τιμών στα φρούτα νωπά.

β) Κατά 1,8% της ομάδας " Ξενοδοχεία-Καφέ-Εστιατόρια ", λόγω της επιβάρυνσης των τιμών των σερβιριζόμενων ειδών (φαγητών, ποτών, αναψυκτικών και καφέ) από το Δώρο των Χριστουγέννων.

γ) Κατά 1,0% της ομάδας " Διάφορα αγαθά και υπηρεσίες ", λόγω της επιβάρυνσης των τιμών, στα κουρέια και κομμωτήρια από το Δώρο των Χριστουγέννων.

δ) Κατά 0,1% της ομάδας " Μεταφορές ", λόγω της επιβάρυνσης του κομίστρου του ταξί από το Δώρο Χριστουγέννων, σημειώνοντας ότι μέρος της αύξησης αυτής αντισταθμίστηκε από τη μείωση των τιμών της βενζίνης.

2. Από την μείωση του Δείκτη:

α) Κατά 0,9% της ομάδας " Στέγαση ", λόγω μείωσης της τιμής του πετρελαίου θέρμανσης. Μέρος της μείωσης αντισταθμίστηκε από την αύξηση των τιμών στα ενοίκια κατοικιών.

Η αύξηση του Γενικού Δείκτη Τιμών Καταναλωτή, κατά 3,0% το μήνα Δεκέμβριο 2001 σε σύγκριση με το Δεκέμβριο 2000, προήλθε από τις ακόλουθες μεταβολές :

1. Από τις αυξήσεις των Δεικτών :

α) Κατά 10,1% της ομάδας "Διατροφή και μη αλκοολούχα ποτά", λόγω αύξησης των τιμών, κυρίως, στα είδη: δημητριακά και παρασκευάσματα, κρέατα νωπά, γαλακτοκομικά, ψάρια, φρούτα νωπά, λαχανικά νωπά, πατάτες νωπές, αναψυκτικά και γλυκά-ζαχαρωτά.

β) Κατά 6,0% της ομάδας " Αλκοολούχα ποτά και καπνός ", λόγω αύξησης των τιμών των αλκοολούχων ποτών και τσιγάρων.

γ) Κατά 3,8% της ομάδας " Ένδυση-υπόδηση ", λόγω αύξησης των τιμών των ειδών ένδυσης και υπόδησης.

δ) Κατά 1,8% της ομάδας " Διαρκή αγαθά – Είδη νοικοκυριού και υπηρεσίες ", λόγω αύξησης των τιμών, κυρίως, στα είδη: έπιπλα, είδη κλινοστρωμνής, είδη άμεσης κατανάλωσης νοικοκυριού, οικιακές υπηρεσίες.

ε) Κατά 3,6% της ομάδας " Εκπαίδευση", λόγω αύξησης των διδάκτρων των ιδιωτικών σχολείων, των φροντιστηρίων ξένων γλωσσών και των φροντιστηρίων μέσης εκπαίδευσης.

στ) Κατά 2,8% της ομάδας " Υγεία ", λόγω αύξησης των τιμών των ιατρικών και οδοντιατρικών υπηρεσιών και των νοσηλείων.

ζ) Κατά 3,2% της ομάδας " Αναψυχή-Πολιτιστικές δραστηριότητες ", λόγω αύξησης των τιμών στις υπηρεσίες αναψυχής και στα βιβλία-εφημερίδες-περιοδικά.

η) Κατά 3,8% της ομάδας " Ξενοδοχεία-Καφέ-Εστιατόρια ", λόγω αύξησης των τιμών των σερβιριζόμενων ειδών (φαγητών, ποτών, αναψυκτικών και καφέ) και στα έξοδα ξενοδοχείων.

θ) Κατά 2,9% της ομάδας " Διάφορα αγαθά και υπηρεσίες ", λόγω αύξησης των τιμών στα είδη ατομικής φροντίδας και στα ασφάλιστρα αυτοκινήτων.

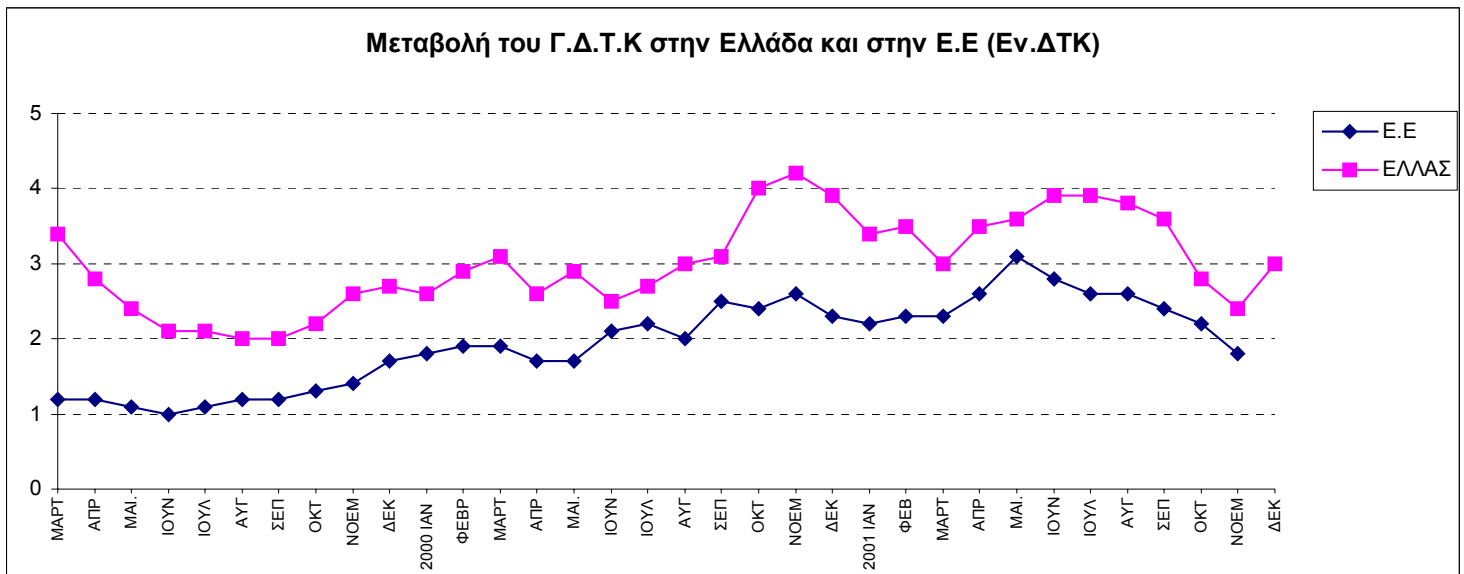
2. Από τις μειώσεις των Δεικτών :

α) Κατά 3,0% της ομάδας " Στέγαση ", λόγω μείωσης πετρελαίου θέρμανσης. Μέρος της αυτής αντισταθμίστηκε από την αύξηση των τιμών των ενοικίων, της ύδρευσης και του

ηλεκτρισμού.

β) Κατά 1,1% της ομάδας " Μεταφορές ", λόγω μείωσης της τιμής της βενζίνης. Μέρος της μείωσης αυτής αντισταθμίστηκε από την αύξηση των τιμών στις υπηρεσίες μεταφορών.

γ) Κατά 1,7% της ομάδας " Επικοινωνίες ", λόγω μείωσης των τιμών των τηλεφωνικών υπηρεσιών.



Πίνακας 1

Ανάλυση του Δείκτη Τιμών Καταναλωτή κατά ομάδες ειδών

(Έτος βάσης : 1999=100,0)

ΟΜΑΔΕΣ	2001	Δ (%)	2000	Δ (%)	1999	Δ (%)
--------	------	-------	------	-------	------	-------

ΑΓΑΘΩΝ & ΥΠΗΡΕΣΙΩΝ		Δεκέμβριος	Νοέμβριος		Δεκέμβριος	Νοέμβριος		Δεκέμβριος	Νοέμβριος	
1	Διατροφή και Μη αλκοολούχα ποτά	113,3	108,8	4,1	102,9	101,9	0,9	100,8	100,6	0,3
2	Αλκοολούχα ποτά και Καπνός	113,4	113,3	0,1	107,0	107,0	-0,0	101,2	101,2	-0,1
3	Ένδυση και Υπόδηση	112,2	112,2	0,0	108,1	108,0	0,0	104,4	104,4	0,0
4	Στέγαση	109,7	110,6	-0,9	113,0	114,6	-1,4	104,2	104,0	0,2
5	Διαρκή αγαθά - Είδη νοικοκυριού και Υπηρεσίες	105,9	105,9	-0,0	103,9	103,7	0,2	101,4	101,7	-0,3
6	Υγεία	107,5	107,4	0,1	104,5	104,3	0,2	101,1	101,1	0,0
7	Μεταφορές	103,6	103,5	0,1	104,8	106,9	-2,0	99,5	98,1	1,4
8	Επικοινωνίες	87,4	87,4	-0,0	88,9	88,9	0,0	93,9	97,8	-4,1
9	Αναψυχή - Πολιτιστικές δραστηριότητες	106,1	105,9	0,2	102,8	101,9	0,9	100,9	100,3	0,6
10	Εκπαίδευση	109,4	109,4	0,0	105,6	105,6	0,0	101,9	101,9	0,0
11	Ξενοδοχεία-Καφέ-Εστιατόρια	113,3	111,3	1,8	109,2	105,0	4,0	104,4	100,7	3,7
12	Διάφορα αγαθά και Υπηρεσίες	108,6	107,6	1,0	105,5	103,5	2,0	102,5	100,7	1,8
Γενικός Δείκτης Τιμών Καταναλωτή		108,7	107,7	0,9	105,5	105,2	0,3	101,6	100,9	0,6

Σημείωση :1. Οι δείκτες υπολογίζονται με άπειρα δεκαδικά ψηφία και δημοσιεύονται με στρογγυλοποίηση ενός δεκαδικού ψηφίου.

2. Οι ποσοστιαίες μεταβολές υπολογίζονται βάσει δεικτών με άπειρα δεκαδικά ψηφία και δημοσιεύονται με στρογγυλοποίηση ενός δεκαδικού ψηφίου.

Πίνακας 2

Σύγκριση Δείκτη Τιμών Καταναλωτή σε δωδεκάμηνη περίοδο

A

	Ομάδες Ειδών αγαθών κ υπηρεσιών	ΔΕΚΕΜΒΡΙΟΣ		Μεταβολή (%)	Επίπτωση
		2000	1999		
1	Διατροφή και Μη αλκοολούχα ποτά	102,9	100,8	2,0	0,39
2	Αλκοολούχα ποτά και Καπνός	107,0	101,2	5,8	0,21
3	Ένδυση και Υπόδηση	108,1	104,4	3,5	0,42
4	Στέγαση	113,0	104,2	8,5	1,12
5	Διαρκή αγαθά - Είδη νοικοκυριού και Υπηρεσίες	103,9	101,4	2,5	0,21
6	Υγεία	104,5	101,1	3,4	0,19
7	Μεταφορές	104,8	99,5	5,3	0,62
8	Επικοινωνίες	88,9	93,9	-5,2	-0,09
9	Αναψυχή - Πολιτιστικές δραστηριότητες	102,8	100,9	2,0	0,10
10	Εκπαίδευση	105,6	101,9	3,6	0,11
11	Ξενοδοχεία-Καφέ-Εστιατόρια	109,2	104,4	4,6	0,44
12	Διάφορα αγαθά και Υπηρεσίες	105,5	102,5	2,9	0,18
Γενικός Δείκτης Τιμών Καταναλωτή		105,5	101,6	3,9	

B

	Ομάδες Ειδών αγαθών κ υπηρεσιών	ΔΕΚΕΜΒΡΙΟΣ		Μεταβολή(%)	Επίπτωση
		2001	2000		
1	Διατροφή και Μη αλκοολούχα ποτά	113,3	102,9	10,1	1,83
2	Αλκοολούχα ποτά και Καπνός	113,4	107,0	6,0	0,24
3	Ένδυση και Υπόδηση	112,2	108,1	3,8	0,39
4	Στέγαση	109,7	113,0	-3,0	-0,37
5	Διαρκή αγαθά - Είδη νοικοκυριού και Υπηρεσίες	105,9	103,9	1,8	0,16
6	Υγεία	107,5	104,5	2,8	0,19
7	Μεταφορές	103,6	104,8	-1,1	-0,14
8	Επικοινωνίες	87,4	88,9	-1,7	-0,05
9	Αναψυχή - Πολιτιστικές δραστηριότητες	106,1	102,8	3,2	0,15
10	Εκπαίδευση	109,4	105,6	3,6	0,10
11	Ξενοδοχεία-Καφέ- Εστιατόρια	113,3	109,2	3,8	0,38
12	Διάφορα αγαθά και Υπηρεσίες	108,6	105,5	2,9	0,19
Γενικός Δείκτης Τιμών Καταναλωτή		108,7	105,5	3,0	

Πίνακας 3

Κυριότερες μεταβολές τιμών
από τη σύγκριση δεικτών, του Δεκεμβρίου 2001 με τον Νοέμβριο 2001,
και επιπτώσεις αυτών στο Γενικό Δείκτη Τιμών Καταναλωτή

Αγαθά – Υπηρεσίες	Μεταβολή (%)	Επίπτωση	Παρατηρήσεις
Ψωμί	0,6	0,01	
Μοσχάρι νωπό	0,8	0,01	
Αρνί και κατσίκι (νωπά)	3,4	0,02	
Ψάρια νωπά	4,9	0,05	
Φρούτα νωπά	-2,2	-0,03	
Λαχανικά νωπά	45,4	0,65	
Πατάτες νωπές	3,5	0,02	
Ενοίκια κατοικιών	0,3	0,01	
Πετρέλαιο θέρμανσης	-6,9	-0,12	
Βενζίνη	-1,7	-0,05	

Ταξί	12,0	0,07	Δώρο Χριστουγέννων
Καφέ – εστιατόρια	2,1	0,18	Δώρο Χριστουγέννων
Είδη ατομικής φροντίδας	0,4	0,01	
Κουρεία – κομμωτήρια	8,4	0,04	Δώρο Χριστουγέννων
Διάφορες μικροαυξήσεις	-	0,03	

Πίνακας 4

Κυριότερες μεταβολές τιμών
από τη σύγκριση δεικτών, του Δεκεμβρίου 2001 με το Δεκέμβριο 2000,
και επιπτώσεις αυτών στο Γενικό Δείκτη Τιμών Καταναλωτή

Αγαθά - Υπηρεσίες	Μεταβολή (%)	Επίπτωση	Παρατηρήσεις
Δημητριακά και παρασκευάσματα	6,3	0,15	
Μοσχάρι νωπό	2,6	0,05	
Χοιρινό νωπό	5,5	0,03	
Πουλερικά νωπά	6,8	0,04	
Αλλαντικά	6,7	0,02	
Ψάρια νωπά	7,6	0,07	
Γάλα νωπό	5,9	0,05	
Τυρί (φέτα)	4,7	0,04	
Τυριά σκληρά	4,8	0,03	
Φρούτα νωπά	18,0	0,21	
Λαχανικά νωπά	59,9	0,80	
Πατάτες νωπές	35,2	0,13	
Γλυκά – ζαχαρωτά	4,1	0,02	
Αναψυκτικά	5,7	0,02	
Τσιγάρα	6,5	0,22	
Είδη ένδυσης	3,3	0,25	
Είδη υπόδησης	5,7	0,14	
Ιατρικές – Οδοντιατρικές υπηρεσίες	3,3	0,14	
Νοσήλεια	3,6	0,03	
Αυτοκίνητα Ι.Χ	1,4	0,06	
Βενζίνη	-10,9	-0,39	
Υπηρεσίες μεταφορών	5,3	0,10	
Τηλεφωνικά τέλη	-1,9	-0,06	
Πετρέλαιο θέρμανσης	-30,5	-0,76	
Ενοίκια κατοικιών	4,1	0,16	
Δημοτικά τέλη	4,5	0,02	
Ηλεκτρικό ρεύμα	4,2	0,07	
Ύδρευση	4,8	0,03	
Επισκευή και συντήρηση κατοικίας	3,3	0,08	
Οικιακές υπηρεσίες	2,2	0,02	
Είδη άμεσης κατανάλωσης νοικοκυριού	2,3	0,05	
Δίδακτρα	3,6	0,10	
Υπηρεσίες αναψυχής	3,9	0,04	
Φαγητό εκτός οικίας	3,9	0,22	
Αναψυκτικά-καφές-ποτά (σερβιριζόμενα)	2,3	0,07	
Έξοδα ξενοδοχείου	9,6	0,05	
Κουρεία – κομμωτήρια	-4,3	-0,02	
Είδη ατομικής φροντίδας	2,8	0,07	
Βιβλία-Εφημερίδες-Περιοδικά	5,7	0,09	
Ασφάλιση μεταφορών	6,2	0,06	

