

**ΕΛΛΗΝΙΚΗ ΔΗΜΟΚΡΑΤΙΑ  
ΥΠΟΥΡΓΕΙΟ ΕΘΝΙΚΗΣ ΟΙΚΟΝΟΜΙΑΣ**



**ΓΕΝΙΚΗ ΓΡΑΜΜΑΤΕΙΑ ΕΘΝΙΚΗΣ ΣΤΑΤΙΣΤΙΚΗΣ ΥΠΗΡΕΣΙΑΣ ΤΗΣ ΕΛΛΑΔΟΣ**

**ΕΝΗΜΕΡΩΤΙΚΟ ΔΕΛΤΙΟ**

**ΔΕΙΚΤΗΣ ΤΙΜΩΝ ΚΑΤΑΝΑΛΩΤΗ  
(Εθνικός ΔΤΚ – Συνόλου της Χώρας)  
ΟΚΤΩΒΡΙΟΣ 2001**

Από τη Γενική Γραμματεία Εθνικής Στατιστικής Υπηρεσίας της Ελλάδος ανακοινώνεται ο Δείκτης Τιμών Καταναλωτή, με βάση το έτος 1999=100,0, του μηνός Οκτωβρίου 2001. Η εξέλιξη του Δείκτη έχει ως εξής:

Από τη σύγκριση του Γενικού Δείκτη Τιμών Καταναλωτή (Γ.Δ.Τ.Κ.) του μηνός Οκτωβρίου 2001, προς τον αντίστοιχο Δείκτη του Οκτωβρίου 2000, προκύπτει αύξηση κατά 2,8%, έναντι αυξήσεων 4,0% και 2,2% που σημειώθηκαν, αντίστοιχα κατά την ίδια σύγκριση των Δεικτών των ετών 2000 προς 1999 και 1999 προς 1998.

Ο Γενικός Δείκτης κατά το μήνα Οκτώβριο 2001 σε σύγκριση με τον προηγούμενο μήνα Σεπτέμβριο 2001 παρουσίασε αύξηση κατά 0,3% .

Κατά την ίδια σύγκριση των ετών 2000 και 1999 σημειώθηκαν αυξήσεις κατά 1,1% και κατά 0,3% αντίστοιχα.

Τέλος, ο μέσος Δείκτης του δωδεκαμήνου, Νοεμβρίου '00 – Οκτωβρίου '01 σε σύγκριση προς τον ίδιο Δείκτη του προηγούμενου δωδεκαμήνου Νοεμβρίου '99 – Οκτωβρίου '00 παρουσίασε αύξηση 3,6% έναντι αυξήσεων 2,9% και 2,9% που σημειώθηκαν κατά τα αντίστοιχα δύο προηγούμενα δωδεκάμηνα.

## Ανάλυση μεταβολών Γενικού Δείκτη Τιμών Καταναλωτή, μηνός Οκτωβρίου 2001, από τη σύγκριση :

### A. Με τον προηγούμενο μήνα

Η αύξηση του Γενικού Δείκτη Τιμών Καταναλωτή κατά 0,3% το μήνα Οκτώβριο 2001, προήλθε από τις ακόλουθες μεταβολές των δεικτών :

#### 1. Από τις αυξήσεις των Δεικτών :

- α) Κατά 0,8% της ομάδας " Διατροφή και μη αλκοολούχα ποτά ", λόγω αύξησης των τιμών, κυρίως στα είδη: ψωμί, αρνί και κατσίκι (νωπά), φρούτα νωπά, λαχανικά νωπά. Στην ίδια ομάδα μέρος αύξησης αυτής αντισταθμίστηκε από τη μείωση των τιμών κυρίως στα ψάρια νωπά.
- β) Κατά 2,1% της ομάδας " Ένδυση και υπόδηση " ,λόγω, αύξησης των χειμερινών ειδών ένδυσης και υπόδησης.
- γ) Κατά 0,1% της ομάδας " Στέγαση ", λόγω αύξησης, κυρίως, των τιμών των ενοικίων κατοικιών. Μέρος της αύξησης αυτής αντισταθμίστηκε από τη μείωση της τιμής του πετρελαίου θέρμανσης.
- δ) Κατά 0,4% της ομάδας " Ξενοδοχεία-Καφέ-Εστιατόρια", λόγω αύξησης των τιμών, κυρίως, στα είδη: φαγητό εκτός κατοικίας, αναψυκτικά – γλυκά – καφές - ποτά(σερβιριζόμενα). Μέρος της αύξησης αυτής αντισταθμίστηκε από τη μείωση των τιμών στα ξενοδοχεία.

#### 2. Από τη μείωση του Δείκτη:

Κατά 1,9% της ομάδας " Μεταφορές ", λόγω μείωσης των τιμών, κυρίως, στα αυτοκίνητα και καύσιμα αυτοκινήτου.

### B. Με τον αντίστοιχο Δείκτη του προηγούμενου έτους

Η αύξηση του Γενικού Δείκτη Τιμών Καταναλωτή, κατά 2,8% το μήνα Οκτώβριο 2001 σε σύγκριση με τον Οκτώβριο 2000, προήλθε από τις ακόλουθες μεταβολές :

#### 1. Από τις αυξήσεις των Δεικτών :

- α) Κατά 6,5% της ομάδας " Διατροφή και μη αλκοολούχα ποτά", λόγω αύξησης των τιμών, κυρίως, στα είδη: δημητριακά και παρασκευάσματα, κρέατα γενικά, ψάρια νωπά, γαλακτοκομικά, φρούτα νωπά, λαχανικά νωπά και πατάτες νωπές.
- β) Κατά 5,9% της ομάδας " Αλκοολούχα ποτά και καπνός ", λόγω αύξησης των τιμών αλκοολούχων ποτών και σιγάρων.
- γ) Κατά 3,7% της ομάδας " Ένδυση και υπόδηση " ,λόγω αύξησης των τιμών των ειδών ένδυσης και υπόδησης.
- δ) Κατά 2,2% της ομάδας " Διαρκή αγαθά – Είδη νοικοκυριού και υπηρεσίες ", λόγω αύξησης των τιμών , κυρίως, στα είδη: έπιπλα, είδη κλινοστρωμνής, είδη άμεσης κατανάλωσης του νοικοκυριού, οικιακές υπηρεσίες.
- ε) Κατά 3,2% της ομάδας " Υγεία ", λόγω αύξησης των τιμών των ιατρικών και οδοντιατρικών υπηρεσιών, καθώς και των νοσηλείων.
- στ) Κατά 4,2% της ομάδας " Αναψυχή-Πολιτιστικές δραστηριότητες ", λόγω αύξησης των τιμών, κυρίως, στα είδη : άνθη, παιχνίδια, πολιτιστικές δραστηριότητες, βιβλία, εφημερίδες - περιοδικά.
- ζ) Κατά 3,5% της ομάδας " Εκπαίδευση ", λόγω αύξησης, κυρίως, των τιμών των διδάκτρων .
- η) Κατά 4,9% της ομάδας " Ξενοδοχεία-Καφέ-Εστιατόρια ", λόγω αύξησης των τιμών των ειδών : φαγητό εκτός οικίας, αναψυκτικά-γλυκά-καφές-ποτά (σερβιριζόμενα) και έξοδα ξενοδοχείων.
- θ) Κατά 3,6% της ομάδας " Διάφορα αγαθά και υπηρεσίες", λόγω αύξησης, κυρίως, των τιμών των κουρείων-κομμωτηρίων, των ειδών ατομικής φροντίδας και των ασφαλιστρων αυτοκινήτων και δικύκλων.

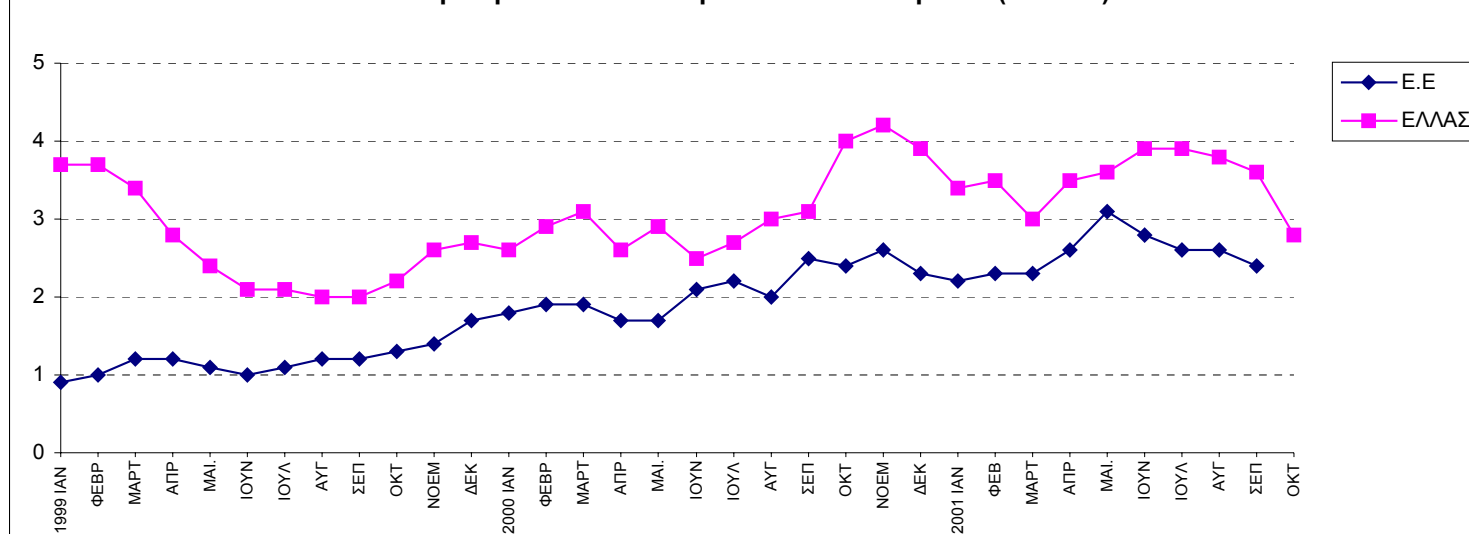
**2. Από τις μειώσεις των Δεικτών:**

**α)** Κατά 0,5% της ομάδας " Στέγαση ", λόγω μείωσης, κυρίως, του πετρελαίου θέρμανσης.

**β)** Κατά 2,6% της ομάδας " Μεταφορές ", λόγω μείωσης, κυρίως, των τιμών της βενζίνης.

**γ)** Κατά 1,7% της ομάδας " Επικοινωνίες ", λόγω μείωσης, των τηλεφωνικών τελών.

### Μεταβολή του Γ.Δ.Τ.Κ στην Ελλάδα και στην Ε.Ε (Εν.ΔΤΚ)



### Πίνακας 1

#### Ανάλυση του Δείκτη Τιμών Καταναλωτή κατά ομάδες ειδών

(Έτος βάσης : 1999=100,0)

	ΟΜΑΔΕΣ ΑΓΑΘΩΝ & ΥΠΗΡΕΣΙΩΝ	2001		Δ (%)	2000		Δ (%)	1999		Δ (%)
		Οκτώβριος	Σεπτέμβριος		Οκτώβριος	Σεπτέμβριος		Οκτώβριος	Σεπτέμβριος	
1	Διατροφή και Μη αλκοολούχα ποτά	107,9	107,1	0,8	101,4	100,7	0,7	100,1	99,6	0,6
2	Αλκοολούχα ποτά και Καπνός	113,3	113,2	0,1	107,0	101,8	5,1	101,2	100,7	0,4
3	Ένδυση και Υπόδηση	111,8	109,4	2,1	107,7	105,5	2,1	104,2	103,1	1,1
4	Στέγαση	111,3	111,2	0,1	111,9	107,9	3,7	102,9	102,8	0,1
5	Διαρκή αγαθά - Είδη νοικοκυριού και Υπηρεσίες	105,7	105,3	0,3	103,4	103,2	0,2	101,7	101,6	0,1
6	Υγεία	107,3	106,5	0,8	103,9	103,9	0,0	100,7	100,6	0,1
7	Μεταφορές	104,5	106,5	-1,9	107,3	107,0	0,2	97,7	97,9	-0,2
8	Επικοινωνίες	87,4	87,4	0,0	88,9	88,9	0,0	99,6	99,6	0,0
9	Αναψυχή - Πολιτιστικές δραστηριότητες	105,8	105,1	0,6	101,5	101,4	0,1	100,3	100,0	0,2
10	Εκπαίδευση	109,3	108,7	0,6	105,6	105,5	0,1	101,9	101,8	0,1
11	Ξενοδοχεία-Καφέ-Εσπιατόρια	110,6	110,2	0,4	105,4	105,2	0,1	101,0	101,0	-0,0
12	Διάφορα αγαθά και Υπηρεσίες	107,3	107,0	0,3	103,6	103,4	0,2	100,7	100,7	-0,0
<b>Γενικός Δείκτης Τιμών Καταναλωτή</b>		<b>107,6</b>	<b>107,3</b>	<b>0,3</b>	<b>104,7</b>	<b>103,5</b>	<b>1,1</b>	<b>100,7</b>	<b>100,4</b>	<b>0,3</b>

Σημείωση :1. Οι δείκτες υπολογίζονται με άπειρα δεκαδικά ψηφία και δημοσιεύονται με στρογγυλοποίηση ενός δεκαδικού ψηφίου.

2. Οι ποσοστιαίες μεταβολές υπολογίζονται βάσει δεικτών με άπειρα δεκαδικά ψηφία και δημοσιεύονται με στρογγυλοποίηση ενός δεκαδικού ψηφίου.

**Πίνακας 2**  
**Σύγκριση Δείκτη Τιμών Καταναλωτή σε δωδεκάμηνη περίοδο**

**A**

	Ομάδες Ειδών αγαθών κ υπηρεσιών	ΟΚΤΩΒΡΙΟΣ		Μεταβολή (%)	Επίπτωση
		2000	1999		
1	Διατροφή και Μη αλκοολούχα ποτά	101,4	100,1	1,3	0,25
2	Αλκοολούχα ποτά και Καπνός	107,0	101,2	5,7	0,21
3	Ένδυση και Υπόδηση	107,7	104,2	3,4	0,40
4	Στέγαση	111,9	102,9	8,8	1,14
5	Διαρκή αγαθά - Είδη νοικοκυριού και Υπηρεσίες	103,4	101,7	1,7	0,14
6	Υγεία	103,9	100,7	3,2	0,18
7	Μεταφορές	107,3	97,7	9,8	1,14
8	Επικοινωνίες	88,9	99,6	-10,7	-0,20
9	Αναψυχή - Πολιτιστικές δραστηριότητες	101,5	100,3	1,2	0,06
10	Εκπαίδευση	105,6	101,9	3,6	0,11
11	Ξενοδοχεία-Καφέ-Εστιατόρια	105,4	101,0	4,3	0,41
12	Διάφορα αγαθά και Υπηρεσίες	103,6	100,7	2,8	0,18
<b>Γενικός Δείκτης Τιμών Καταναλωτή</b>		<b>104,7</b>	<b>100,7</b>	<b>4,0</b>	

**B**

	Ομάδες Ειδών αγαθών κ υπηρεσιών	ΟΚΤΩΒΡΙΟΣ		Μεταβολή(%)	Επίπτωση
		2001	2000		
1	Διατροφή και Μη αλκοολούχα ποτά	107,9	101,4	6,5	0,16
2	Αλκοολούχα ποτά και Καπνός	113,3	107,0	5,9	0,23
3	Ένδυση και Υπόδηση	111,8	107,7	3,7	0,38
4	Στέγαση	111,3	111,9	-0,5	-0,06
5	Διαρκή αγαθά - Είδη νοικοκυριού και Υπηρεσίες	105,7	103,4	2,2	0,18
6	Υγεία	107,3	103,9	3,2	0,22
7	Μεταφορές	104,5	107,3	-2,6	-0,34
8	Επικοινωνίες	87,4	88,9	-1,7	-0,06
9	Αναψυχή - Πολιτιστικές δραστηριότητες	105,8	101,5	4,2	0,20
10	Εκπαίδευση	109,3	105,6	3,5	0,10
11	Ξενοδοχεία-Καφέ- Εστιατόρια	110,6	105,4	4,9	0,48
12	Διάφορα αγαθά και Υπηρεσίες	107,3	103,6	3,6	0,23
<b>Γενικός Δείκτης Τιμών Καταναλωτή</b>		<b>107,6</b>	<b>104,7</b>	<b>2,8</b>	

## Πίνακας 3

Κυριότερες μεταβολές τιμών  
από τη σύγκριση δεικτών, του Οκτωβρίου 2001 με το Σεπτέμβριο 2001,  
και επιπτώσεις αυτών στο Γενικό Δείκτη Τιμών Καταναλωτή

Αγαθά - Υπηρεσίες	Μεταβολή (%)	Επίπτωση	Παρατηρήσεις
Δημητριακά και παρασκευάσματα	1,0	0,02	
Αρνί και κατσίκι (νωπά)	4,0	0,03	
Ψάρια νωπά	-2,8	-0,03	
Γαλακτοκομικά	0,4	0,01	
Φρούτα νωπά	6,4	0,09	
Λαχανικά νωπά	1,3	0,02	
Είδη ένδυσης	1,8	0,14	
Είδη υπόδησης	3,1	0,08	
Ενοίκια κατοικιών	0,4	0,02	
Πετρέλαιο θέρμανσης	-1,1	-0,02	
Είδη κλινοστρωμνής	0,7	0,01	
Ιατρικές- οδοντιατρικές υπηρεσίες	1,1	0,04	
Νοσοκομεία και κλινικές	0,6	0,01	
Αυτοκίνητα	-0,2	-0,01	
Βενζίνη	-6,8	-0,24	
Υπηρεσίες αναψυχής	2,5	0,03	
Φαγητό εκτός οικίας	0,7	0,04	
Αναψυκτικά – καφές – ποτά (σερβιριζόμενα)	0,4	0,01	
Έξοδα ξενοδοχείων	-2,6	-0,01	
Είδη ατομικής φροντίδας	0,4	0,01	
Διάφορες μικροαυξήσεις	-	0,03	

## Πίνακας 4

Κυριότερες μεταβολές τιμών  
από τη σύγκριση δεικτών, του Οκτωβρίου 2001 με τον Οκτώβριο 2000,  
και επιπτώσεις αυτών στο Γενικό Δείκτη Τιμών Καταναλωτή

Αγαθά - Υπηρεσίες	Μεταβολή (%)	Επίπτωση	Παρατηρήσεις
Δημητριακά και παρασκευάσματα	5,3	0,12	
Μοσχάρι νωπό	2,7	0,05	
Χοιρινό νωπό	15,3	0,08	
Αρνί και κατσίκι (νωπά)	15,7	0,09	
Πουλερικά νωπά	7,2	0,04	
Ψάρια νωπά	3,6	0,04	
Γάλα νωπό	5,8	0,05	
Γιαούρτι	6,5	0,03	
Τυρί φέτα	5,5	0,05	
Τυριά σκληρά	6,6	0,04	
Φρούτα νωπά	20,0	0,24	
Λαχανικά νωπά	4,8	0,06	
Πατάτες νωπές	30,3	0,11	
Τσιγάρα	6,5	0,22	
Είδη ένδυσης	3,4	0,26	
Είδη υπόδησης	4,8	0,12	
Ιατρικές – Οδοντιατρικές υπηρεσίες	5,3	0,09	
Νοσοκομεία και κλινικές	4,4	0,04	
Αυτοκίνητα	3,1	0,13	
Βενζίνη	-14,1	-0,56	
Πετρέλαιο θέρμανσης	-17,7	-0,43	
Ενοίκια κατοικιών	4,0	0,16	
Δημοτικά τέλη	5,1	0,03	
Ηλεκτρικό ρεύμα	4,2	0,07	
Ύδρευση	4,3	0,03	
Τηλεφωνικά τέλη	-1,9	-0,06	
Έπιπλα	2,6	0,03	
Είδη κλινοστρωμνής – λευκά είδη	2,7	0,04	
Είδη άμεσης κατανάλωσης νοικοκυριού	2,3	0,05	
Οικιακές υπηρεσίες	2,4	0,02	
Δίδακτρα	3,5	0,10	
Φαγητό εκτός οικίας	5,5	0,30	
Αναψυκτικά-γλυκά-καφές-ποτά (σερβιριζόμενα)	4,7	0,14	
Βιβλία-Εφημερίδες-Περιοδικά	6,7	0,11	
Έξοδα ξενοδοχείου	4,6	0,03	
Ασφάλιση μεταφορών	6,2	0,06	