



**ΕΛΛΗΝΙΚΗ ΔΗΜΟΚΡΑΤΙΑ  
ΥΠΟΥΡΓΕΙΟ ΟΙΚΟΝΟΜΙΚΩΝ**



**ΓΕΝΙΚΗ ΓΡΑΜΜΑΤΕΙΑ  
ΕΘΝΙΚΗΣ ΣΤΑΤΙΣΤΙΚΗΣ ΥΠΗΡΕΣΙΑΣ  
ΤΗΣ ΕΛΛΑΔΟΣ**

Πειραιάς, 22 Φεβρουαρίου 2010

## ΔΕΛΤΙΟ ΤΥΠΟΥ

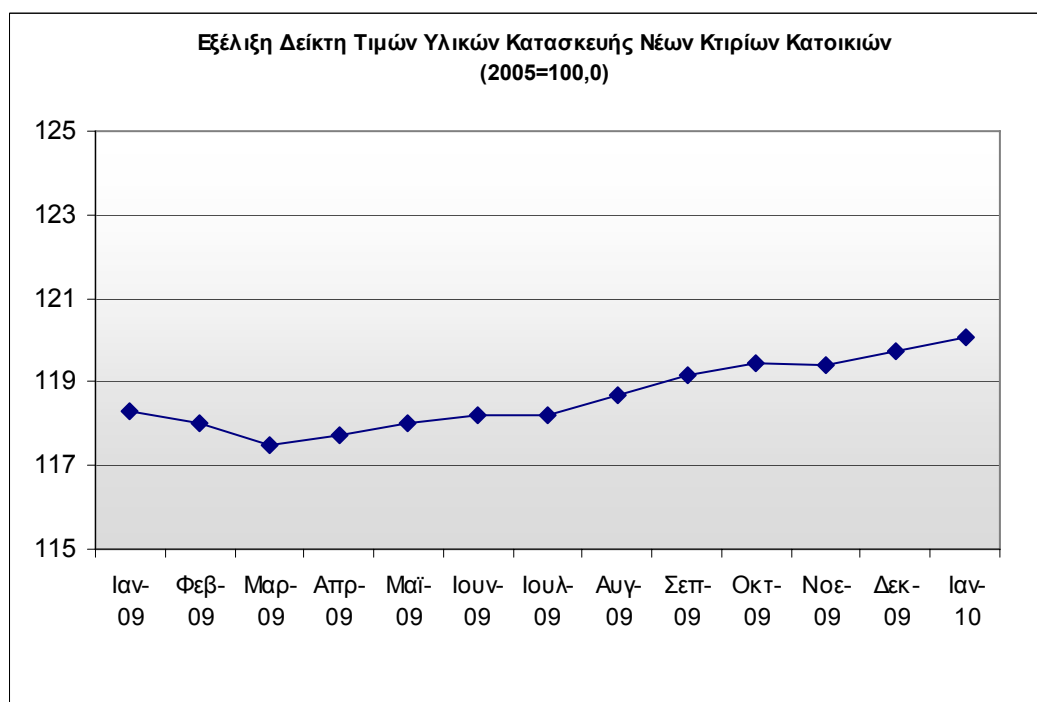
Ο Γενικός Δείκτης Τιμών Υλικών Κατασκευής Νέων Κτιρίων Κατοικιών αυξήθηκε κατά 1,5% τον Ιανουάριο 2010, σε σύγκριση με τον Ιανουάριο 2009.

### ΔΕΙΚΤΗΣ ΤΙΜΩΝ ΥΛΙΚΩΝ ΚΑΤΑΣΚΕΥΗΣ ΝΕΩΝ ΚΤΙΡΙΩΝ ΚΑΤΟΙΚΙΩΝ: Ιανουάριος 2010

Ο Γενικός Δείκτης Τιμών Υλικών Κατασκευής Νέων Κτιρίων Κατοικιών του μηνός Ιανουαρίου 2010, σε σύγκριση με τον αντίστοιχο δείκτη του Ιανουαρίου 2009, σημείωσε αύξηση 1,5%, έναντι αύξησης 2,9% που σημειώθηκε κατά την ίδια σύγκριση των δεικτών του έτους 2009 προς το 2008 (Πίνακας 1).

Ο Γενικός Δείκτης κατά το μήνα Ιανουάριο 2010, σε σύγκριση με το δείκτη του Δεκεμβρίου 2009, σημείωσε αύξηση 0,3%, έναντι μείωσης 0,3%, που σημειώθηκε κατά την αντίστοιχη σύγκριση των δεικτών του 2009 προς το 2008 (Πίνακας 2).

Ο μέσος Δείκτης του δωδεκαμήνου Φεβρουαρίου 2009 – Ιανουαρίου 2010, σε σύγκριση προς τον ίδιο δείκτη του δωδεκαμήνου Φεβρουαρίου 2008 – Ιανουαρίου 2009, παρουσίασε μείωση 0,8%, έναντι αύξησης 6,2%, που σημειώθηκε κατά τα αντίστοιχα προηγούμενα δωδεκάμηνα (Πίνακας 3).



Πληροφορίες:

Δ/ση Οικονομικών και  
Βραχυχρόνιων Δεικτών  
Τμήμα Χονδρικών Τιμών  
και  
Τιμαρίθμων

Κωνσταντίνος  
Πασχαλίδης  
Τηλ: 213 1352713  
Fax: 213 1352714

## 1. Ανάλυση ετήσιων μεταβολών μηνός Ιανουαρίου 2010, σε σύγκριση με τον Ιανουάριο 2009.

Η αύξηση του Γενικού Δείκτη Τιμών Υλικών Κατασκευής Νέων Κτιρίων Κατοικιών κατά 1,5%, το μήνα Ιανουάριο 2010, σε σύγκριση με τον αντίστοιχο δείκτη του Ιανουαρίου 2009, οφείλεται κυρίως στις ακόλουθες μεταβολές των δεικτών τιμών κατηγοριών υλικών:

Κωδικός	Κατηγορίες υλικών	Αύξηση %
1461209	Ηλεκτρολογικά υλικά	7,9
1461215	Καύσιμα μηχανημάτων (diesel), ηλεκτρική ενέργεια, νερό	5,7
1461207	Υλικά ύδρευσης, θέρμανσης, αποχέτευσης	4,5
1461201	Κονίες και έτοιμο σκυρόδεμα	1,6
1461206	Μεταλλικά υλικά βασικής επεξεργασίας	1,2
1461212	Πλακίδια, είδη υγιεινής	1,0
1461205	Ξυλεία και προϊόντα ξύλου	0,7

Κωδικός	Κατηγορίες υλικών	Μείωση %
1461204	Τεχνητά πετρώδη υλικά	1,9

## 2. Ανάλυση μηνιαίων μεταβολών μηνός Ιανουαρίου 2010, σε σύγκριση με το Δεκέμβριο 2009.

Η αύξηση του Γενικού Δείκτη Τιμών Υλικών Κατασκευής Νέων Κτιρίων Κατοικιών κατά 0,3%, το μήνα Ιανουάριο 2010, σε σύγκριση με τον αντίστοιχο δείκτη του Δεκεμβρίου 2009, οφείλεται κυρίως στις ακόλουθες μεταβολές των δεικτών τιμών κατηγοριών υλικών:

Κωδικός	Κατηγορίες υλικών	Αύξηση %
1461215	Καύσιμα μηχανημάτων (diesel), ηλεκτρική ενέργεια, νερό	3,5
1461207	Υλικά ύδρευσης, θέρμανσης, αποχέτευσης	0,8
1461205	Ξυλεία και προϊόντα ξύλου	0,4
1461206	Μεταλλικά υλικά βασικής επεξεργασίας	0,3

Κωδικός	Κατηγορίες υλικών	Μείωση %
1461204	Τεχνητά πετρώδη υλικά	0,7
1461202	Φυσικά πετρώδη υλικά	0,3

**Πίνακας 1: Ετήσιες μεταβολές του Δείκτη Τιμών Υλικών Κατασκευής Νέων Κτιρίων Κατοικιών**

Έτος βάσης: 2005=100,0

Κωδικός	Ομάδες υλικών	Συντελεστής Στάθμισης	Ιανουάριος			Μεταβολή (%)	
			2010	2009	2008	2010/2009	2009/2008
14612	ΓΕΝΙΚΟΣ ΔΕΙΚΤΗΣ	100,00	120,1	118,3	114,9	1,5	2,9
1461201	Κονίες και έτοιμο σκυρόδεμα	18,60	115,5	113,7	109,6	1,6	3,7
1461202	Φυσικά πετρώδη υλικά	1,94	115,3	114,2	109,8	1,0	4,0
1461203	Μάρμαρα, γρανίτες	4,25	119,0	118,1	113,8	0,7	3,7
1461204	Τεχνητά πετρώδη υλικά	5,23	132,3	134,9	132,9	-1,9	1,5
1461205	Ξυλεία και προϊόντα ξύλου	16,64	118,0	117,2	112,2	0,7	4,5
1461206	Μεταλλικά υλικά βασικής επεξεργασίας	22,59	125,1	123,5	118,6	1,2	4,1
1461207	Υλικά ύδρευσης, θέρμανσης, αποχέτευσης	7,42	127,4	121,9	120,7	4,5	1,0
1461208	Εξαρτήματα λειτουργίας και στερέωσης θυρών, παραθύρων	2,16	119,4	118,1	112,2	1,1	5,2
1461209	Ηλεκτρολογικά υλικά	4,74	123,0	114,0	119,1	7,9	-4,2
1461210	Προϊόντα υάλου	1,96	113,0	112,0	111,3	0,9	0,7
1461211	Υλικά χρωματισμών	3,08	113,4	113,2	109,6	0,2	3,3
1461212	Πλακίδια, είδη υγιεινής	5,32	112,4	111,3	109,2	1,0	2,0
1461213	Υλικά μόνωσης	1,17	115,4	116,0	112,1	-0,6	3,5
1461214	Ανελκυστήρες	3,36	110,7	110,9	108,0	-0,2	2,7
1461215	Καύσιμα μηχανημάτων (diesel), ηλεκτρική ενέργεια, νερό	1,54	121,6	115,1	119,9	5,7	-4,0

*Σημειώσεις:*

- 1. Οι δείκτες υπολογίζονται με άπειρα δεκαδικά ψηφία και δημοσιεύονται με στρογγυλοποίηση ενός δεκαδικού ψηφίου.*
- 2. Οι ποσοστιαίες μεταβολές υπολογίζονται βάσει δεικτών με πέντε δεκαδικά ψηφία και δημοσιεύονται με στρογγυλοποίηση ενός δεκαδικού ψηφίου.*

Πίνακας 2: Μηνιαίες μεταβολές του Δείκτη Τιμών Υλικών Κατασκευής Νέων Κτιρίων Κατοικιών

Έτος βάσης: 2005=100,0

Κωδικός	Ομάδες υλικών	Συντελεστής Στάθμισης	2010 Ιανουάριος	2009 Δεκέμβριος	Μεταβολή (%)	2009 Ιανουάριος	2008 Δεκέμβριος	Μεταβολή (%)
14612	ΓΕΝΙΚΟΣ ΔΕΙΚΤΗΣ	100,00	120,1	119,8	0,3	118,3	118,6	-0,3
1461201	Κονίες και έτοιμο σκυρόδεμα	18,60	115,5	115,3	0,1	113,7	113,8	-0,1
1461202	Φυσικά πετρώδη υλικά	1,94	115,3	115,6	-0,3	114,2	114,0	0,1
1461203	Μάρμαρα, γρανίτες	4,25	119,0	118,8	0,1	118,1	118,1	0,0
1461204	Τεχνητά πετρώδη υλικά	5,23	132,3	133,3	-0,7	134,9	138,1	-2,3
1461205	Ξυλεία και προϊόντα ξύλου	16,64	118,0	117,6	0,4	117,2	117,3	-0,1
1461206	Μεταλλικά υλικά βασικής επεξεργασίας	22,59	125,1	124,6	0,3	123,5	123,8	-0,2
1461207	Υλικά ύδρευσης, θέρμανσης, αποχέτευσης	7,42	127,4	126,3	0,8	121,9	121,8	0,1
1461208	Εξαρτήματα λειτουργίας και στερέωσης θυρών, παραθύρων	2,16	119,4	119,4	0,0	118,1	117,5	0,5
1461209	Ηλεκτρολογικά υλικά	4,74	123,0	122,8	0,1	114,0	114,9	-0,8
1461210	Προϊόντα υάλου	1,96	113,0	113,0	0,0	112,0	112,0	0,0
1461211	Υλικά χρωματισμών	3,08	113,4	113,4	0,0	113,2	113,2	0,0
1461212	Πλακίδια, είδη υγιεινής	5,32	112,4	112,1	0,3	111,3	111,3	0,0
1461213	Υλικά μόνωσης	1,17	115,4	115,3	0,0	116,0	116,0	0,0
1461214	Ανελκυστήρες	3,36	110,7	110,7	0,0	110,9	110,9	0,0
1461215	Καύσιμα μηχανημάτων (diesel), ηλεκτρική ενέργεια, νερό	1,54	121,6	117,5	3,5	115,1	117,0	-1,6

*Σημειώσεις:*

1. Οι δείκτες υπολογίζονται με άπειρα δεκαδικά ψηφία και δημοσιεύονται με στρογγυλοποίηση ενός δεκαδικού ψηφίου.

2. Οι ποσοστιαίες μεταβολές υπολογίζονται βάσει δεικτών με πέντε δεκαδικά ψηφία και δημοσιεύονται με στρογγυλοποίηση ενός δεκαδικού ψηφίου.

Πίνακας 3: Μεταβολές Δείκτη Τιμών Υλικών Κατασκευής Νέων Κτιρίων Κατοικιών

Έτος βάσης: 2005=100,0

Έτος και μήνας	Γενικός Δείκτης	Μεταβολή (%) από μήνα σε μήνα (μηνιαίες μεταβολές)	Μεταβολή (%) με αντίστοιχο δείκτη προηγούμενου έτους (ετήσιες μεταβολές)	Μέσος δείκτης τελευταίου δωδεκαμήνου (κινητός μέσος)	Μεταβολή (%) μέσου δείκτη δωδεκαμήνου με αντίστοιχο δείκτη προηγούμενου δωδεκαμήνου (μέσες ετήσιες μεταβολές)
<b>2008:</b>					
I	114,9	0,7	5,3	112,7	6,2
II	115,5	0,5	5,1	113,2	6,0
III	117,1	1,4	5,7	113,7	5,9
IV	118,0	0,8	5,7	114,2	5,7
V	119,6	1,3	6,6	114,8	5,7
VI	121,6	1,6	8,2	115,6	5,9
VII	123,5	1,5	9,5	116,5	6,1
VIII	123,0	-0,4	9,2	117,4	6,4
IX	121,7	-1,1	7,4	118,1	6,5
X	120,3	-1,1	5,8	118,6	6,6
XI	119,1	-1,0	4,6	119,0	6,5
XII	118,6	-0,4	4,0	119,4	6,4
<i>Μέσος Ετήσιος</i>	<i>119,4</i>			<i>119,4</i>	<i>6,4</i>
<b>2009:</b>					
I	118,3	-0,3	2,9	119,7	6,2
II	118,0	-0,2	2,2	119,9	6,0
III	117,5	-0,4	0,4	119,9	5,5
IV	117,7	0,2	-0,3	119,9	5,0
V	118,0	0,2	-1,3	119,8	4,3
VI	118,2	0,1	-2,8	119,5	3,4
VII	118,2	0,0	-4,3	119,1	2,2
VIII	118,7	0,4	-3,5	118,7	1,1
IX	119,2	0,4	-2,1	118,5	0,4
X	119,4	0,2	-0,7	118,4	-0,2
XI	119,4	0,0	0,3	118,4	-0,5
XII	119,8	0,3	1,0	118,5	-0,7
<i>Μέσος Ετήσιος</i>	<i>118,5</i>			<i>118,5</i>	<i>-0,7</i>
<b>2010:</b>					
I	120,1	0,3	1,5	118,7	-0,8
II					
III					
IV					
V					
VI					
VII					
VIII					
IX					
X					
XI					
XII					
<i>Μέσος Ετήσιος</i>					

Σημείωση:

1. Οι δείκτες υπολογίζονται με άπειρα δεκαδικά ψηφία και δημοσιεύονται με στρογγυλοποίηση ενός δεκαδικού ψηφίου.
2. Οι ποσοστιαίες μεταβολές υπολογίζονται βάσει δεικτών με πέντε δεκαδικά ψηφία και δημοσιεύονται με στρογγυλοποίηση ενός δεκαδικού ψηφίου.

## ΜΕΘΟΔΟΛΟΓΙΚΕΣ ΣΗΜΕΙΩΣΕΙΣ

<b>Γενικά</b>	Η κατάρτιση του Δείκτη Τιμών Υλικών Κατασκευής Νέων Κτιρίων Κατοικιών άρχισε το έτος 1975. Ο δείκτης, με τη σημερινή του μορφή, καταρτίζεται από τον Ιανουάριο 2005, οπότε και αντικατέστησε τον προηγούμενο αντίστοιχο δείκτη με έτος βάσης το 2000.
<b>Σκοπός του δείκτη – Χρησιμοποιούμενοι ορισμοί</b>	<p>Σκοπός του δείκτη είναι η μέτρηση των μηνιαίων μεταβολών των τιμών των οικοδομικών υλικών που αναλώνονται για την κατασκευή νέων κτιρίων κατοικιών.</p> <p>Ο Δείκτης Τιμών Υλικών Κατασκευής Νέων Κτιρίων Κατοικιών είναι μηνιαίος δείκτης και αποτελεί επιμέρους δείκτη κόστους του Γενικού Δείκτη Κόστους Κατασκευής Νέων Κτιρίων Κατοικιών.</p> <p>Για την κατάρτισή του συλλέγονται οι τιμές των υλικών οι οποίες πραγματικά καταβάλλονται από τις κατασκευαστικές επιχειρήσεις για υλικά που παραδίδονται στο εργοτάξιο και δεν περιλαμβάνουν το ΦΠΑ ή άλλους ειδικούς φόρους.</p>
<b>Νομικό πλαίσιο</b>	Ο Δείκτης Τιμών Υλικών Κατασκευής Νέων Κτιρίων Κατοικιών καταρτίζεται στο πλαίσιο εφαρμογής του Κανονισμού (ΕΚ) του Συμβουλίου αριθ.1165/98 "περί βραχυπρόθεσμων στατιστικών", όπως αυτός τροποποιήθηκε από τον Κανονισμό (ΕΚ) αριθμ.1158/05 του Ευρωπαϊκού Κοινοβουλίου και του Συμβουλίου.
<b>Περίοδος αναφοράς</b>	Μήνας
<b>Έτος βάσης</b>	2005=100,0.
<b>Αναθεώρηση</b>	Ο Δείκτης Τιμών Υλικών Κατασκευής Νέων Κτιρίων Κατοικιών είναι δείκτης σταθερής βάσης. Η τελευταία αναθεώρηση του δείκτη με το νέο έτος βάσης (2005) έγινε στο πλαίσιο εφαρμογής του Κανονισμού (ΕΚ) του Συμβουλίου αριθ.1165/98, όπου οι βραχυχρόνιοι δείκτες αναθεωρούνται κάθε πέντε (5) χρόνια, με έτος βάσης που λήγει σε 0 ή 5.
<b>Στατιστική ταξινόμηση</b>	Ακολουθείται η εθνική ταξινόμηση η οποία περιλαμβάνει 89 κατηγορίες υλικών που ομαδοποιούνται σε 15 ομάδες.
<b>Γεωγραφική κάλυψη</b>	Η γεωγραφική κάλυψη του δείκτη είναι το σύνολο της Χώρας, σημειώνοντας ότι η τιμοληψία γίνεται στα μεγαλύτερα αστικά κέντρα της Χώρας (Περιφέρεια Πρωτεύουσας, Θεσσαλονίκη, Πάτρα, Βόλος, Λάρισα και Ηράκλειο).
<b>Κάλυψη κλάδων οικονομικών δραστηριοτήτων</b>	Ο Δείκτης Τιμών Υλικών Κατασκευής Νέων Κτιρίων Κατοικιών είναι δείκτης κόστους και καλύπτει τις συναλλαγές για την απόκτηση υλικών του κλάδου κατασκευής νέων κτιρίων κατοικιών από τις μονάδες/επιχειρήσεις που προμηθεύουν αυτά τα υλικά.
<b>Διενεργούμενη έρευνα</b>	Για την κατάρτιση του δείκτη χρησιμοποιούνται τιμές που συγκεντρώνονται από 270 εμπορικές ή βιομηχανικές επιχειρήσεις που διαθέτουν υλικά στους κατασκευαστές ή στις κατασκευαστικές επιχειρήσεις, ενώ για την ηλεκτρική ενέργεια (εργοταξιακό ρεύμα) τα στοιχεία τιμών παρέχονται από τη ΔΕΗ. Ο δείκτης παρακολουθεί τις μεταβολές τιμών 89 κατηγοριών υλικών, με την καταγραφή στοιχείων τιμών για 1.477 ποικιλίες των υλικών αυτών.
<b>Δημοσίευση στοιχείων</b>	Τα στοιχεία του Δείκτη Τιμών Υλικών Κατασκευής Νέων Κτιρίων Κατοικιών, με έτος βάσης 2005=100,0, δημοσιεύονται από το Φεβρουάριο 2009 με πρώτο μήνα αναφοράς τον Ιανουάριο 2009. Η διάθεση των χρονοσειρών του δείκτη με το ίδιο έτος βάσης (2005) γίνεται, αναδρομικά, από τον Ιανουάριο του 2000.
<b>Παραπομπές</b>	Περισσότερες πληροφορίες σχετικά με τη μεθοδολογία κατάρτισης και υπολογισμού του δείκτη καθώς και στοιχεία χρονολογικών σειρών διατίθενται στην ιστοσελίδα της Γ.Γ. ΕΣΥΕ ( <a href="http://www.statistics.gr">www.statistics.gr</a> ).