



ΕΛΛΗΝΙΚΗ ΔΗΜΟΚΡΑΤΙΑ

ΥΠΟΥΡΓΕΙΟ ΟΙΚΟΝΟΜΙΑΣ & ΟΙΚΟΝΟΜΙΚΩΝ



ΓΕΝΙΚΗ ΓΡΑΜΜΑΤΕΙΑ
ΕΘΝΙΚΗΣ ΣΤΑΤΙΣΤΙΚΗΣ ΥΠΗΡΕΣΙΑΣ
ΤΗΣ ΕΛΛΑΔΟΣ

Πειραιάς, 14 Σεπτεμβρίου 2009

Δ Ε Λ Τ Ι Ο Τ Υ Π Ο Υ

ΔΕΙΚΤΕΣ ΚΥΚΛΟΥ ΕΡΓΑΣΙΩΝ ΣΤΟΝ ΤΟΜΕΑ ΜΕΤΑΦΟΡΩΝ ¹

Β΄ ΤΡΙΜΗΝΟ 2009

Η Γενική Γραμματεία Εθνικής Στατιστικής Υπηρεσίας της Ελλάδος ανακοινώνει την εξέλιξη των τριμηνιαίων Δεικτών Κύκλου Εργασιών στον τομέα Μεταφορών, για το Β΄ τρίμηνο 2009, με έτος βάσης 2005=100,0, σύμφωνα με τα οριστικά και διορθωμένα, ως προς τον πραγματικό αριθμό εργάσιμων ημερών, στοιχεία.

Από το Α΄ τρίμηνο 2009 εφαρμόζεται η νέα στατιστική ταξινόμηση των κλάδων οικονομικής δραστηριότητας NACE Rev.2. αντί της NACE Rev.1.1.

Ανάλυση ετήσιων μεταβολών

- Ο Δείκτης Κύκλου Εργασιών στις **χερσαίες μεταφορές και μεταφορές μέσω αγωγών** του Β΄ τριμήνου 2009, σε σύγκριση με τον αντίστοιχο Δείκτη του Β΄ τριμήνου 2008, παρουσίασε μείωση 55,7%, έναντι αύξησης 11,1% που σημειώθηκε κατά τη σύγκριση της αντίστοιχης περιόδου του έτους 2008 προς το 2007.
- Ο Δείκτης Κύκλου Εργασιών στις **πλωτές μεταφορές** του Β΄ τριμήνου 2009, σε σύγκριση με τον αντίστοιχο Δείκτη του Β΄ τριμήνου 2008, παρουσίασε μείωση 25,3%, έναντι αύξησης 16,8% που σημειώθηκε κατά τη σύγκριση της αντίστοιχης περιόδου του έτους 2008 προς το 2007.
- Ο Δείκτης Κύκλου Εργασιών στις **αεροπορικές μεταφορές** του Β΄ τριμήνου 2009, σε σύγκριση με τον αντίστοιχο Δείκτη του Β΄ τριμήνου 2008, παρουσίασε μείωση 8,5%, έναντι αύξησης 11,5% που σημειώθηκε κατά τη σύγκριση της αντίστοιχης περιόδου του έτους 2008 προς το 2007.
- Ο Δείκτης Κύκλου Εργασιών **στην αποθήκευση και στις υποστηρικτικές προς τη μεταφορά δραστηριότητες** του Β΄ τριμήνου 2009, σε σύγκριση με τον αντίστοιχο Δείκτη του Β΄ τριμήνου 2008, παρουσίασε μείωση 42,0%, έναντι αύξησης 24,4% που σημειώθηκε κατά τη σύγκριση της αντίστοιχης περιόδου του έτους 2008 προς το 2007.
- Ο Δείκτης Κύκλου Εργασιών στις **δραστηριότητες των ταξιδιωτικών πρακτορείων, γραφείων οργανωμένων ταξιδιών, υπηρεσιών κρατήσεων και συναφείς δραστηριότητες** του Β΄ τριμήνου 2009, σε σύγκριση με τον αντίστοιχο Δείκτη του Β΄ τριμήνου 2008, παρουσίασε μείωση 28,4%, έναντι αύξησης 6,0% που σημειώθηκε κατά τη σύγκριση της αντίστοιχης περιόδου του έτους 2008 προς το 2007.

Ανάλυση τριμηνιαίων μεταβολών

- Ο Δείκτης Κύκλου Εργασιών στις **χερσαίες μεταφορές και μεταφορές μέσω αγωγών** του Β΄ τριμήνου 2009, σε σύγκριση με τον αντίστοιχο Δείκτη του Α΄ τριμήνου 2009, παρουσίασε μείωση 4,4%, έναντι αύξησης 36,4% που σημειώθηκε κατά τη σύγκριση της αντίστοιχης περιόδου του έτους 2008.

- Ο Δείκτης Κύκλου Εργασιών στις **πλωτές μεταφορές** του Β΄ τριμήνου 2009, σε σύγκριση με τον αντίστοιχο Δείκτη του Α΄ τριμήνου 2009, παρουσίασε αύξηση 46,9%, έναντι αύξησης 67,2% που σημειώθηκε κατά τη σύγκριση της αντίστοιχης περιόδου του έτους 2008.
- Ο Δείκτης Κύκλου Εργασιών στις **αεροπορικές μεταφορές** του Β΄ τριμήνου 2009, σε σύγκριση με τον αντίστοιχο Δείκτη του Α΄ τριμήνου 2009, παρουσίασε αύξηση 26,6%, έναντι αύξησης 42,5% που σημειώθηκε κατά τη σύγκριση της αντίστοιχης περιόδου του έτους 2008.
- Ο Δείκτης Κύκλου Εργασιών στην **αποθήκευση και στις υποστηρικτικές προς τη μεταφορά δραστηριότητες** του Β΄ τριμήνου 2009, σε σύγκριση με τον αντίστοιχο Δείκτη του Α΄ τριμήνου 2009, παρουσίασε αύξηση 15,4%, έναντι αύξησης 36,8% που σημειώθηκε κατά τη σύγκριση της αντίστοιχης περιόδου του έτους 2008.
- Ο Δείκτης Κύκλου Εργασιών στις **δραστηριότητες των ταξιδιωτικών πρακτορείων, γραφείων οργανωμένων ταξιδιών, υπηρεσιών κρατήσεων και συναφείς δραστηριότητες** του Β΄ τριμήνου 2009, σε σύγκριση με τον αντίστοιχο Δείκτη του Α΄ τριμήνου 2009, παρουσίασε αύξηση 99,4%, έναντι αύξησης 41,0% που σημειώθηκε κατά τη σύγκριση της αντίστοιχης περιόδου του έτους 2008.

Στους πίνακες και τα διαγράμματα που ακολουθούν εμφανίζεται η διαχρονική εξέλιξη των τριμηνιαίων δεικτών από το Α΄ τρίμηνο 2005 έως και το Β΄ τρίμηνο 2009.

¹ Οι Δείκτες Κύκλου Εργασιών στον Τομέα Μεταφορών είναι βραχυχρόνιοι δείκτες που καταρτίζονται ανά τρίμηνο σε εφαρμογή του Κανονισμού (ΕΚ) 1165/1998 του Συμβουλίου και του Κανονισμού (ΕΚ) 1158/2005 του Κοινοβουλίου και του Συμβουλίου που τροποποιεί και συμπληρώνει τον αρχικό Κανονισμό 1165/98.

Οι δείκτες κύκλου εργασιών στις υπηρεσίες είναι δείκτες του οικονομικού κύκλου της επιχείρησης και παρουσιάζουν την εξέλιξη της αγοράς υπηρεσιών.

Στόχος των δεικτών αυτών είναι η μέτρηση της δραστηριότητας των ερευνώμενων κλάδων υπηρεσιών στην αγορά, σε όρους αξίας.

Ο κύκλος εργασιών περιλαμβάνει τα συνολικά ποσά που τιμολογήθηκαν από την επιχείρηση κατά τη διάρκεια της περιόδου αναφοράς, και τα οποία αντιστοιχούν σε πωλήσεις αγαθών και υπηρεσιών που παρασχέθηκαν σε τρίτους. Συνυπολογίζονται πρόσθετα τυχόν επιδοτήσεις προϊόντων/υπηρεσιών. Δεν περιλαμβάνει το ΦΠΑ και άλλους συναφείς εκπτώσιμους φόρους που συνδέονται άμεσα με τον κύκλο εργασιών, καθώς και όλα τα τέλη και τους φόρους επί των αγαθών ή των υπηρεσιών που τιμολογήθηκαν από την επιχείρηση. Επίσης, δεν περιλαμβάνει τα λοιπά έσοδα εκμετάλλευσης, τα χρηματοοικονομικά έσοδα και τα έκτακτα έσοδα της επιχείρησης.

Οι Δείκτες Κύκλου Εργασιών στον Τομέα Μεταφορών καλύπτουν το σύνολο της χώρας και καταρτίζονται για τους κλάδους **49** (χερσαίες μεταφορές / μεταφορές μέσω αγωγών), **50** (πλωτές μεταφορές), **51** (αεροπορικές μεταφορές), **52** (αποθήκευση και στις υποστηρικτικές προς τη μεταφορά δραστηριότητες) **79** (δραστηριότητες των ταξιδιωτικών πρακτορείων, γραφείων οργανωμένων ταξιδιών, υπηρεσιών κρατήσεων και συναφείς δραστηριότητες) της στατιστικής ταξινόμησης NACE rev.2.

Για λόγους συγκρισιμότητας έχουν επαναυπολογιστεί οι δείκτες για τους κλάδους **52** και **79** από το 2005 έως το 2008, σύμφωνα με τη NACE Rev.2.

Πληροφορίες: - Ζωή Παπαδοπούλου, τηλ. 210 485 2056 (κλάδοι 49, 51,52,79)

- Βασίλειος Γούλας, τηλ. 210 485 2187 (κλάδος 50)

Δ/ση Στατιστικών Τομέα Εμπορίου και Υπηρεσιών

Fax: 210 485 2398

E-mail: trade.services@statistics.gr

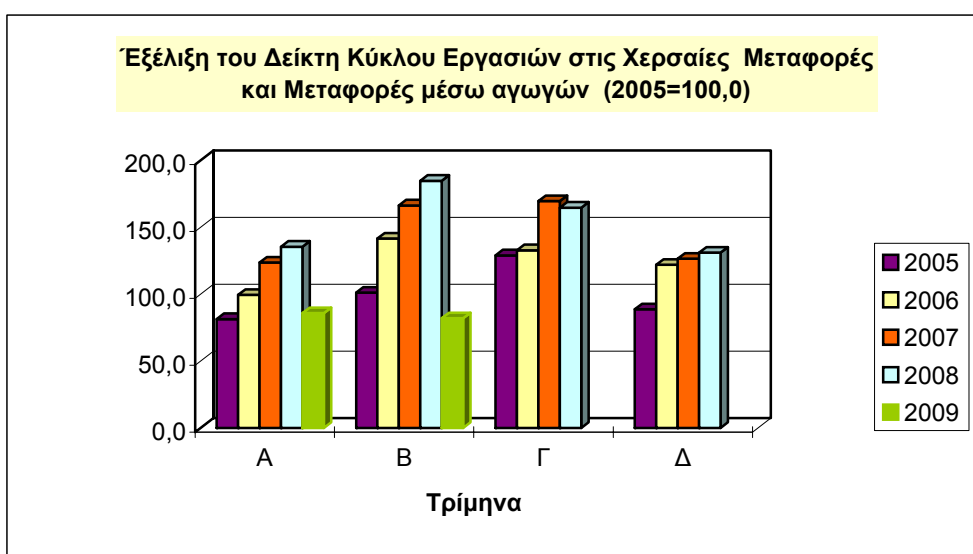
ΠΙΝΑΚΑΣ 1
Εξέλιξη του Δείκτη Κύκλου Εργασιών στις Χερσαίες Μεταφορές και Μεταφορές
μέσω αγωγών (κλάδος 49 Nace rev.2)

(διορθωμένα στοιχεία, ως προς τον πραγματικό αριθμό εργάσιμων ημερών)

(2005=100,0)

| Έτος - Τρίμηνο | | Δείκτης | Ετήσια μεταβολή (%) | Τριμηνιαία μεταβολή (%) |
|----------------------|---|--------------|---------------------|-------------------------|
| 2005 | A | 81,3 | — | — |
| | B | 101,1 | — | 24,4 |
| | Γ | 129,0 | — | 27,6 |
| | Δ | 88,6 | — | -31,3 |
| Μέσος ετήσιος | | 100,0 | | |
| 2006 | A | 99,4 | 22,3 | 12,2 |
| | B | 141,5 | 40,0 | 42,4 |
| | Γ | 132,8 | 2,9 | -6,1 |
| | Δ | 121,9 | 37,6 | -8,2 |
| Μέσος ετήσιος | | 123,9 | 23,9 | |
| 2007 | A | 123,5 | 24,2 | 1,3 |
| | B | 166,3 | 17,5 | 34,7 |
| | Γ | 169,6 | 27,7 | 2,0 |
| | Δ | 126,4 | 3,7 | -25,5 |
| Μέσος ετήσιος | | 146,5 | 18,2 | |
| 2008 | A | 135,4 | 9,6 | 7,1 |
| | B | 184,7 | 11,1 | 36,4 |
| | Γ | 164,6 | -2,9 | -10,9 |
| | Δ | 131,0 | 3,6 | -20,4 |
| Μέσος ετήσιος | | 153,9 | 5,1 | |
| 2009 | A | 85,7 | -36,7 | -34,6 |
| | B | 81,9 | -55,7 | -4,4 |

ΔΙΑΓΡΑΜΜΑ 1



ΠΙΝΑΚΑΣ 2

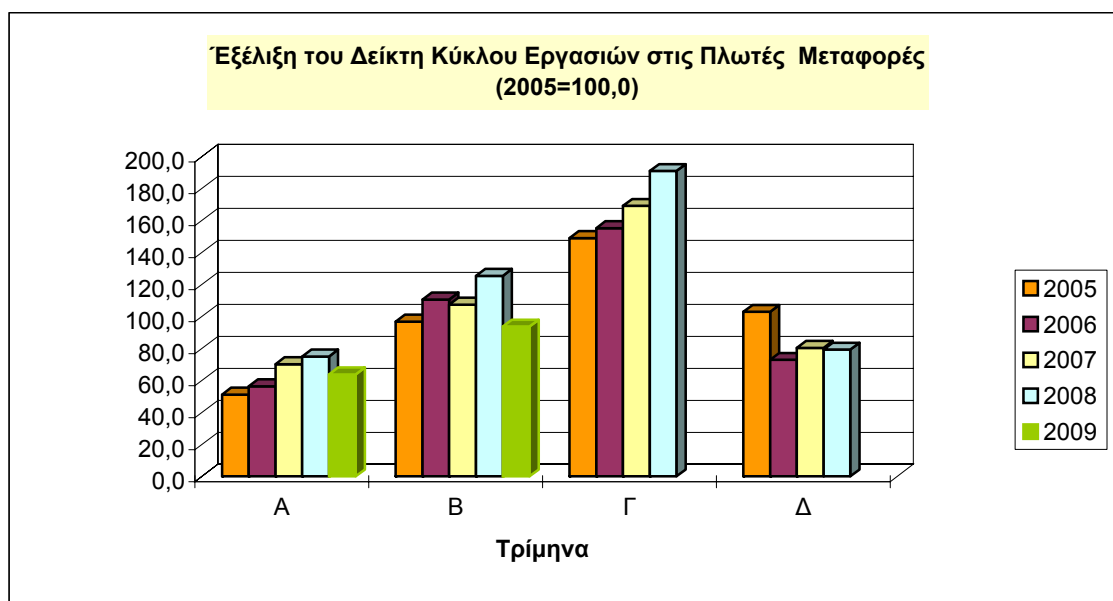
Εξέλιξη του Δείκτη Κύκλου Εργασιών στις Πλωτές Μεταφορές (κλάδος 50 Nace rev.2)

(διορθωμένα στοιχεία, ως προς τον πραγματικό αριθμό εργασιμων ημερών)

(2005=100,0)

| Έτος - Τρίμηνο | Δείκτης | Ετήσια μεταβολή (%) | Τριμηνιαία μεταβολή (%) |
|----------------------|---------|---------------------|-------------------------|
| 2005 | A | 51,2 | — |
| | B | 96,8 | 89,1 |
| | Γ | 149,1 | 54,0 |
| | Δ | 102,9 | -31,0 |
| Μέσος ετήσιος | | 100,0 | |
| 2006 | A | 56,4 | 10,2 |
| | B | 110,6 | 14,3 |
| | Γ | 155,2 | 4,1 |
| | Δ | 72,9 | -29,2 |
| Μέσος ετήσιος | | 98,8 | -1,2 |
| 2007 | A | 70,2 | 24,5 |
| | B | 107,4 | -2,9 |
| | Γ | 169,2 | 9,0 |
| | Δ | 80,4 | 10,3 |
| Μέσος ετήσιος | | 106,8 | 8,1 |
| 2008 | A | 75,0 | 6,8 |
| | B | 125,4 | 16,8 |
| | Γ | 191,0 | 12,9 |
| | Δ | 79,3 | -1,4 |
| Μέσος ετήσιος | | 117,7 | 10,2 |
| 2009 | A | 63,8 | -14,9 |
| | B | 93,7 | -25,3 |

ΔΙΑΓΡΑΜΜΑ 2



ΠΙΝΑΚΑΣ 3

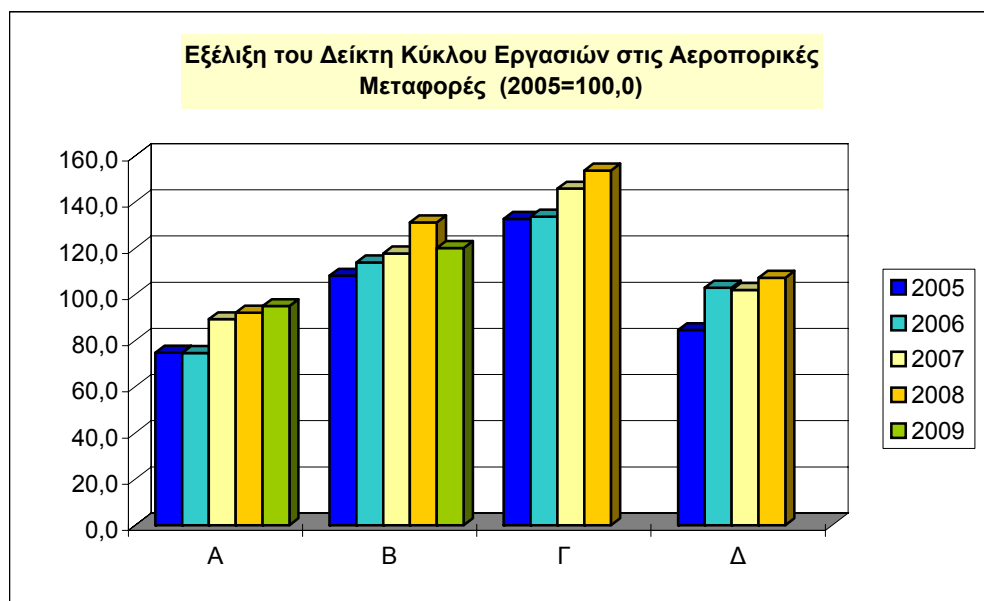
Εξέλιξη του Δείκτη Κύκλου Εργασιών στις Αεροπορικές Μεταφορές (κλάδος 51 Nace rev.2)

(διορθωμένα στοιχεία, ως προς τον πραγματικό αριθμό εργάσιμων ημερών)

(2005=100,0)

| Έτος - Τρίμηνο | Δείκτης | Ετήσια μεταβολή (%) | Τριμηνιαία μεταβολή (%) |
|----------------------|---------|---------------------|-------------------------|
| 2005 | A | 74,7 | — |
| | B | 108,1 | 44,7 |
| | Γ | 132,7 | 22,8 |
| | Δ | 84,5 | -36,3 |
| <i>Μέσος ετήσιος</i> | | <i>100,0</i> | |
| 2006 | A | 74,6 | -0,1 |
| | B | 113,8 | 5,3 |
| | Γ | 133,7 | 0,8 |
| | Δ | 102,9 | 21,8 |
| <i>Μέσος ετήσιος</i> | | <i>106,3</i> | <i>6,3</i> |
| 2007 | A | 89,2 | 19,6 |
| | B | 117,7 | 3,4 |
| | Γ | 145,8 | 9,1 |
| | Δ | 101,9 | -1,0 |
| <i>Μέσος ετήσιος</i> | | <i>113,7</i> | <i>7,0</i> |
| 2008 | A | 92,1 | 3,3 |
| | B | 131,2 | 11,5 |
| | Γ | 153,6 | 5,3 |
| | Δ | 107,2 | 5,2 |
| <i>Μέσος ετήσιος</i> | | <i>121,0</i> | <i>6,5</i> |
| 2009 | A | 94,9 | 3,0 |
| | B | 120,1 | -8,5 |

ΔΙΑΓΡΑΜΜΑ 3



ΠΙΝΑΚΑΣ 4
Εξέλιξη του Δείκτη Κύκλου Εργασιών στην αποθήκευση και στις υποστηρικτικές προς τη μεταφορά δραστηριότητες (κλάδος 52 Nace rev.2)

(διορθωμένα στοιχεία, ως προς τον πραγματικό αριθμό εργασιμων ημερών)
(2005=100,0)

| Έτος - Τρίμηνο | Δείκτης | Ετήσια μεταβολή (%) | Τριμηνιαία μεταβολή (%) |
|----------------------|---------|---------------------|-------------------------|
| 2005 | A | 72,1 | — |
| | B | 96,9 | 34,4 |
| | Γ | 113,2 | 16,8 |
| | Δ | 117,8 | 4,1 |
| Μέσος ετήσιος | | 100,0 | |
| 2006 | A | 78,9 | 9,4 |
| | B | 115,8 | 19,5 |
| | Γ | 116,0 | 2,5 |
| | Δ | 146,0 | 23,9 |
| Μέσος ετήσιος | | 114,2 | 14,2 |
| 2007 | A | 81,0 | 2,7 |
| | B | 109,3 | -5,6 |
| | Γ | 132,1 | 13,9 |
| | Δ | 127,7 | -12,5 |
| Μέσος ετήσιος | | 112,5 | -1,4 |
| 2008 | A | 99,4 | 22,7 |
| | B | 136,0 | 24,4 |
| | Γ | 137,5 | 4,1 |
| | Δ | 91,2 | -28,6 |
| Μέσος ετήσιος | | 116,0 | 3,1 |
| 2009 | A | 68,4 | -31,2 |
| | B | 78,9 | -42,0 |

ΔΙΑΓΡΑΜΜΑ 4



ΠΙΝΑΚΑΣ 5

Εξέλιξη του Δείκτη Κύκλου Εργασιών στις δραστηριότητες ταξιδιωτικών πρακτορείων, γραφείων οργανωμένων ταξιδιών, υπηρεσιών κρατήσεων και συναφείς δραστηριότητες (κλάδος 79 Nace rev.2)

(διορθωμένα στοιχεία, ως προς τον πραγματικό αριθμό εργάσιμων ημερών)

(2005=100,0)

| Έτος - Τρίμηνο | | Δείκτης | Ετήσια μεταβολή (%) | Τριμηνιαία μεταβολή (%) |
|----------------------|---|--------------|---------------------|-------------------------|
| 2005 | A | 78,2 | — | — |
| | B | 101,5 | — | 29,8 |
| | Γ | 106,5 | — | 4,9 |
| | Δ | 113,8 | — | 6,9 |
| Μέσος ετήσιος | | 100,0 | | |
| 2006 | A | 82,7 | 5,8 | -27,3 |
| | B | 112,9 | 11,2 | 36,5 |
| | Γ | 124,5 | 16,9 | 10,3 |
| | Δ | 105,8 | -7,0 | -15,0 |
| Μέσος ετήσιος | | 106,5 | 6,5 | |
| 2007 | A | 93,5 | 13,1 | -11,6 |
| | B | 137,9 | 22,1 | 47,5 |
| | Γ | 151,7 | 21,8 | 10,0 |
| | Δ | 160,0 | 51,2 | 5,5 |
| Μέσος ετήσιος | | 135,8 | 27,5 | |
| 2008 | A | 103,7 | 10,9 | -35,2 |
| | B | 146,2 | 6,0 | 41,0 |
| | Γ | 163,3 | 7,6 | 11,7 |
| | Δ | 148,7 | -7,1 | -8,9 |
| Μέσος ετήσιος | | 140,5 | 3,5 | |
| 2009 | A | 52,5 | -49,4 | -64,7 |
| | B | 104,7 | -28,4 | 99,4 |

ΔΙΑΓΡΑΜΜΑ 5

