



ΕΛΛΗΝΙΚΗ ΔΗΜΟΚΡΑΤΙΑ

ΥΠΟΥΡΓΕΙΟ ΟΙΚΟΝΟΜΙΑΣ & ΟΙΚΟΝΟΜΙΚΩΝ



ΓΕΝΙΚΗ ΓΡΑΜΜΑΤΕΙΑ
ΕΘΝΙΚΗΣ ΣΤΑΤΙΣΤΙΚΗΣ ΥΠΗΡΕΣΙΑΣ
ΤΗΣ ΕΛΛΑΔΟΣ

Πειραιάς, 22 Σεπτεμβρίου 2008

Δ Ε Λ Τ Ι Ο Τ Υ Π Ο Υ

ΔΕΙΚΤΕΣ ΚΥΚΛΟΥ ΕΡΓΑΣΙΩΝ ΣΤΟΝ ΤΟΜΕΑ ΜΕΤΑΦΟΡΩΝ ¹

Β΄ ΤΡΙΜΗΝΟ 2008

Η Γενική Γραμματεία Εθνικής Στατιστικής Υπηρεσίας της Ελλάδος ανακοινώνει την εξέλιξη των τριμηνιαίων Δεικτών Κύκλου Εργασιών στον τομέα Μεταφορών, για το Β΄ τρίμηνο 2008, με έτος βάσης 2005=100,0, σύμφωνα με τα οριστικά και διορθωμένα, ως προς τον πραγματικό αριθμό εργάσιμων ημερών, στοιχεία.

Ανάλυση ετήσιων μεταβολών

- Ο Δείκτης Κύκλου Εργασιών στις **χερσαίες μεταφορές** του Β΄ τριμήνου 2008, σε σύγκριση με τον αντίστοιχο Δείκτη του Β΄ τριμήνου 2007, παρουσίασε αύξηση 11,1%, έναντι αύξησης 17,5% που σημειώθηκε κατά τη σύγκριση της αντίστοιχης περιόδου του έτους 2007 προς το 2006.
- Ο Δείκτης Κύκλου Εργασιών στις **θαλάσσιες και ακτοπλοϊκές μεταφορές** του Β΄ τριμήνου 2008, σε σύγκριση με τον αντίστοιχο Δείκτη του Β΄ τριμήνου 2007, παρουσίασε αύξηση 16,8%, έναντι μείωσης 2,9% που σημειώθηκε κατά τη σύγκριση της αντίστοιχης περιόδου του έτους 2007 προς το 2006.
- Ο Δείκτης Κύκλου Εργασιών στις **εναέριες μεταφορές** του Β΄ τριμήνου 2008, σε σύγκριση με τον αντίστοιχο Δείκτη του Β΄ τριμήνου 2007, παρουσίασε αύξηση 11,4%, έναντι αύξησης 3,5% που σημειώθηκε κατά τη σύγκριση της αντίστοιχης περιόδου του έτους 2007 προς το 2006.
- Ο Δείκτης Κύκλου Εργασιών στις **συναφείς προς τις μεταφορές δραστηριότητες συμπεριλαμβανομένων των ταξιδιωτικών γραφείων** του Β΄ τριμήνου 2008, σε σύγκριση με τον αντίστοιχο Δείκτη του Β΄ τριμήνου 2007, παρουσίασε αύξηση 14,1%, έναντι αύξησης 8,2% που σημειώθηκε κατά τη σύγκριση της αντίστοιχης περιόδου του έτους 2007 προς το 2006.

Ανάλυση τριμηνιαίων μεταβολών

- Ο Δείκτης Κύκλου Εργασιών στις **χερσαίες μεταφορές** του Β' τριμήνου 2008, σε σύγκριση με τον αντίστοιχο Δείκτη του Α' τριμήνου 2008, παρουσίασε αύξηση 36,4%, έναντι αύξησης 34,6% που σημειώθηκε κατά τη σύγκριση της αντίστοιχης περιόδου του έτους 2007.
- Ο Δείκτης Κύκλου Εργασιών στις **θαλάσσιες και ακτοπλοϊκές μεταφορές** του Β' τριμήνου 2008, σε σύγκριση με τον αντίστοιχο Δείκτη του Α' τριμήνου 2008, παρουσίασε αύξηση 67,2%, έναντι αύξησης 53,1% που σημειώθηκε κατά τη σύγκριση της αντίστοιχης περιόδου του έτους 2007.
- Ο Δείκτης Κύκλου Εργασιών στις **εναέριες μεταφορές** του Β' τριμήνου 2008, σε σύγκριση με τον αντίστοιχο Δείκτη του Α' τριμήνου 2008, παρουσίασε αύξηση 42,5%, έναντι αύξησης 32,1% που σημειώθηκε κατά τη σύγκριση της αντίστοιχης περιόδου του έτους 2007.
- Ο Δείκτης Κύκλου Εργασιών στις **συναφείς προς τις μεταφορές δραστηριότητες συμπεριλαμβανομένων των ταξιδιωτικών γραφείων** του Β' τριμήνου 2008, σε σύγκριση με τον αντίστοιχο Δείκτη του Α' τριμήνου 2008, παρουσίασε αύξηση 39,0%, έναντι αύξησης 41,7% που σημειώθηκε κατά τη σύγκριση της αντίστοιχης περιόδου του έτους 2007.

Στους πίνακες και τα διαγράμματα που ακολουθούν εμφανίζεται η διαχρονική εξέλιξη των τριμηνιαίων δεικτών από το Α' τρίμηνο 2005 έως και το Β' τρίμηνο 2008.

¹ Οι Δείκτες Κύκλου Εργασιών στον Τομέα Μεταφορών είναι νέοι βραχυχρόνιοι δείκτες που καταρτίζονται ανά τρίμηνο σε εφαρμογή του Κανονισμού (ΕΚ) 1165/1998 του Συμβουλίου και του Κανονισμού (ΕΚ) 1158/2005 του Κοινοβουλίου και του Συμβουλίου που τροποποιεί και συμπληρώνει τον αρχικό Κανονισμό 1165/98.

Οι δείκτες κύκλου εργασιών στις υπηρεσίες είναι δείκτες του οικονομικού κύκλου της επιχείρησης και παρουσιάζουν την εξέλιξη της αγοράς υπηρεσιών.

Στόχος των δεικτών αυτών είναι η μέτρηση της δραστηριότητας των ερευνώμενων κλάδων υπηρεσιών στην αγορά, σε όρους αξίας.

Ο κύκλος εργασιών περιλαμβάνει τα συνολικά ποσά που τιμολογήθηκαν από την επιχείρηση κατά τη διάρκεια της περιόδου αναφοράς, και τα οποία αντιστοιχούν σε πωλήσεις αγαθών και υπηρεσιών που παρασχέθηκαν σε τρίτους. Συνυπολογίζονται πρόσθετα τυχόν επιδοτήσεις προϊόντων/υπηρεσιών. Δεν περιλαμβάνει το ΦΠΑ και άλλους συναφείς εκπτώσιμους φόρους που συνδέονται άμεσα με τον κύκλο εργασιών, καθώς και όλα τα τέλη και τους φόρους επί των αγαθών ή των υπηρεσιών που τιμολογήθηκαν από την επιχείρηση. Επίσης, δεν περιλαμβάνει τα λοιπά έσοδα εκμετάλλευσης, τα χρηματοοικονομικά έσοδα και τα έκτακτα έσοδα της επιχείρησης.

Οι Δείκτες Κύκλου Εργασιών στον Τομέα Μεταφορών καλύπτουν το σύνολο της χώρας και καταρτίζονται για τους κλάδους **60** (χερσαίες μεταφορές / μεταφορές μέσω αγωγών), **61** (υδάτινες μεταφορές), **62** (εναέριες μεταφορές) και **63** (βοηθητικές και συναφείς προς τις μεταφορές δραστηριότητες / δραστηριότητες ταξιδιωτικών πρακτορείων) της στατιστικής ταξινόμησης NACE rev. 1.1.

Πληροφορίες: - Ζωή Παπαδοπούλου, τηλ. 210 485 2056 (κλάδοι 60, 62, 63)

- Βασίλειος Γούλας, τηλ. 210 485 2187 (κλάδος 61)

Δ/ση Στατιστικών Τομέα Εμπορίου και Υπηρεσιών

Fax: 210 485 2398

E-mail: trade.services@statistics.gr

ΠΙΝΑΚΑΣ 1

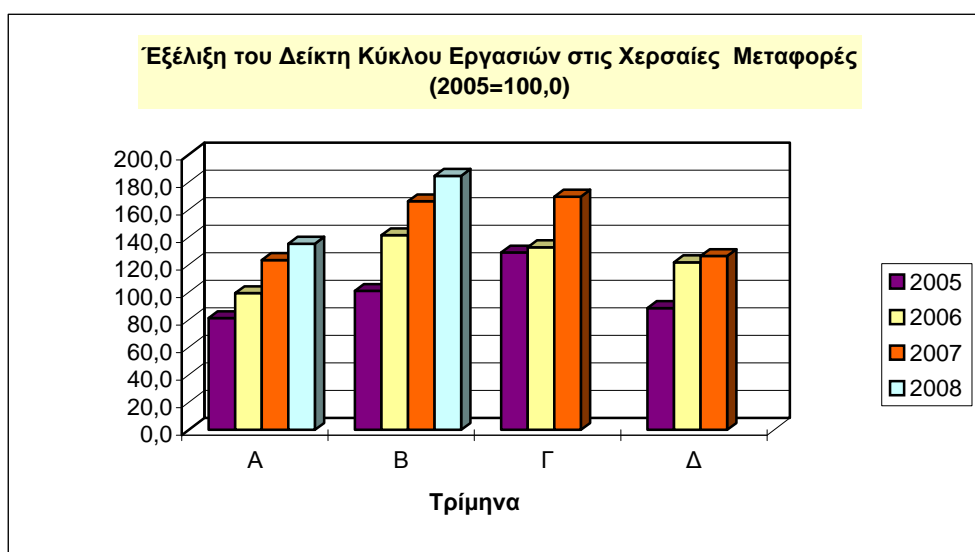
Εξέλιξη του Δείκτη Κύκλου Εργασιών στις Χερσαίες Μεταφορές (κλάδος 60)

(διορθωμένα στοιχεία, ως προς τον πραγματικό αριθμό εργασιμων ημερών)

(2005=100,0)

Έτος - Τρίμηνο	Δείκτης	Ετήσια μεταβολή (%)	Τριμηνιαία μεταβολή (%)
2005	A	81,3	—
	B	101,1	24,4
	Γ	129,0	27,6
	Δ	88,6	-31,3
<i>Μέσος ετήσιος</i>		100	
2006	A	99,4	22,3
	B	141,5	40,0
	Γ	132,8	2,9
	Δ	121,9	37,5
<i>Μέσος ετήσιος</i>		123,9	23,9
2007	A	123,5	24,3
	B	166,2	17,5
	Γ	169,6	27,7
	Δ	126,4	3,7
<i>Μέσος ετήσιος</i>		146,4	18,2
2008	A	135,4	9,6
	B	184,7	11,1
	Γ		
	Δ		
<i>Μέσος ετήσιος</i>			

ΔΙΑΓΡΑΜΜΑ



ΠΙΝΑΚΑΣ 2

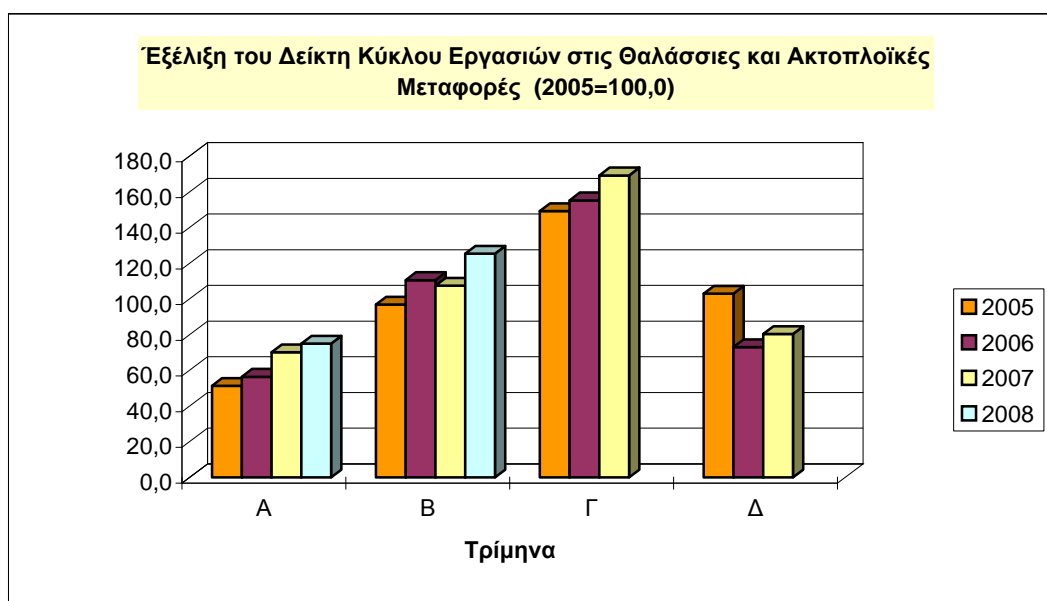
Εξέλιξη του Δείκτη Κύκλου Εργασιών στις Θαλάσσιες και Ακτοπλοϊκές Μεταφορές (κλάδος 61)

(διορθωμένα στοιχεία, ως προς τον πραγματικό αριθμό εργάσιμων ημερών)

(2005=100,0)

Έτος - Τρίμηνο	Δείκτης	Ετήσια μεταβολή (%)	Τριμηνιαία μεταβολή (%)
2005 A	51,2	—	—
B	96,8	—	88,9
Γ	149,1	—	54,1
Δ	102,9	—	-31,0
<i>Μέσος ετήσιος</i>	100		
2006 A	56,4	10,1	-45,2
B	110,5	14,2	96,1
Γ	155,2	4,1	40,4
Δ	72,9	-29,1	-53,0
<i>Μέσος ετήσιος</i>	98,8	-1,2	
2007 A	70,1	24,4	-3,8
B	107,4	-2,9	53,1
Γ	169,2	9,0	57,5
Δ	80,4	10,3	-52,5
<i>Μέσος ετήσιος</i>	106,8	8,1	
2008 A	75,0	6,9	-6,7
B	125,4	16,8	67,2
Γ			
Δ			
<i>Μέσος ετήσιος</i>			

ΔΙΑΓΡΑΜΜΑ



ΠΙΝΑΚΑΣ 3

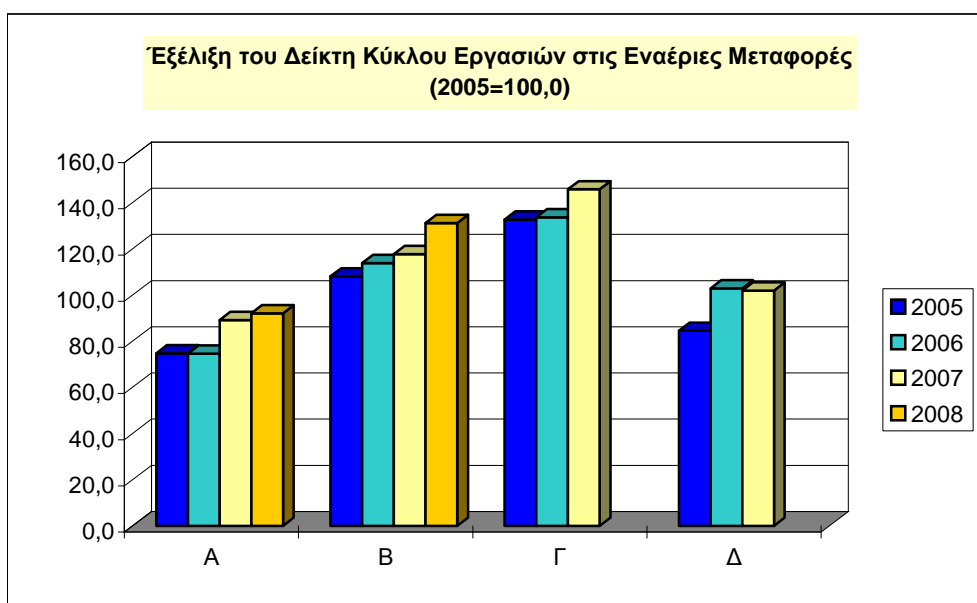
Εξέλιξη του Δείκτη Κύκλου Εργασιών στις Εναέριες Μεταφορές (κλάδος 62)

(διορθωμένα στοιχεία, ως προς τον πραγματικό αριθμό εργασιμων ημερών)

(2005=100,0)

Έτος - Τρίμηνο		Δείκτης	Ετήσια μεταβολή (%)	Τριμηνιαία μεταβολή (%)
2005	A	74,7	—	—
	B	108,1	—	44,6
	Γ	132,7	—	22,8
	Δ	84,5	—	-36,3
<i>Μέσος ετήσιος</i>		100		
2006	A	74,6	-0,1	-11,7
	B	113,8	5,3	52,5
	Γ	133,7	0,7	17,5
	Δ	102,9	21,7	-23,0
<i>Μέσος ετήσιος</i>		106,2	6,2	
2007	A	89,2	19,5	-13,3
	B	117,7	3,5	32,1
	Γ	145,8	9,1	23,8
	Δ	101,9	-1,0	-30,1
<i>Μέσος ετήσιος</i>		113,7	7,0	
2008	A	92,1	3,3	-9,6
	B	131,2	11,4	42,5
	Γ			
	Δ			
<i>Μέσος ετήσιος</i>				

ΔΙΑΓΡΑΜΜΑ



ΠΙΝΑΚΑΣ 4

Εξέλιξη του Δείκτη Κύκλου Εργασιών στις βοηθητικές και συναφείς προς τις μεταφορές δραστηριότητες και δραστηριότητες ταξιδιωτικών γραφείων (κλάδος 63)

(διορθωμένα στοιχεία, ως προς τον πραγματικό αριθμό εργάσιμων ημερών)

(2005=100,0)

Έτος - Τρίμηνο	Δείκτης	Ετήσια μεταβολή (%)	Τριμηνιαία μεταβολή (%)
2005 A	75,1	—	—
B	99,2	—	32,1
Γ	109,8	—	10,7
Δ	115,8	—	5,5
<i>Μέσος ετήσιος</i>	100		
2006 A	80,8	7,6	-30,2
B	114,4	15,3	41,5
Γ	120,2	9,5	5,1
Δ	125,8	8,6	4,6
<i>Μέσος ετήσιος</i>	110,3	10,3	
2007 A	87,3	8,0	-30,6
B	123,7	8,2	41,7
Γ	142,0	18,1	14,8
Δ	143,9	14,4	1,3
<i>Μέσος ετήσιος</i>	124,2	12,6	
2008 A	101,5	16,3	-29,5
B	141,1	14,1	39,0
Γ			
Δ			
<i>Μέσος ετήσιος</i>			

ΔΙΑΓΡΑΜΜΑ

