



ΕΛΛΗΝΙΚΗ ΔΗΜΟΚΡΑΤΙΑ

ΥΠΟΥΡΓΕΙΟ ΟΙΚΟΝΟΜΙΑΣ & ΟΙΚΟΝΟΜΙΚΩΝ



ΓΕΝΙΚΗ ΓΡΑΜΜΑΤΕΙΑ
ΕΘΝΙΚΗΣ ΣΤΑΤΙΣΤΙΚΗΣ ΥΠΗΡΕΣΙΑΣ
ΤΗΣ ΕΛΛΑΔΟΣ

Πειραιάς, 21 Νοεμβρίου 2007

Δ Ε Λ Τ Ι Ο Τ Υ Π Ο Υ

ΔΕΙΚΤΕΣ ΚΥΚΛΟΥ ΕΡΓΑΣΙΩΝ ΣΤΟΝ ΤΟΜΕΑ ΜΕΤΑΦΟΡΩΝ ¹

Β' ΤΡΙΜΗΝΟ 2007

Η Γενική Γραμματεία Εθνικής Στατιστικής Υπηρεσίας της Ελλάδος ανακοινώνει την εξελικτική πορεία των τριμηνιαίων Δεικτών Κύκλου Εργασιών στον τομέα Μεταφορών, με έτος βάσης 2005=100,0, για τα έτη 2005 και 2006 καθώς και την εξέλιξη των δεικτών για το Α' και Β' τρίμηνο 2007, σύμφωνα με τα οριστικά και διορθωμένα, ως προς τον πραγματικό αριθμό εργάσιμων ημερών, στοιχεία.

Ειδικότερα η εξέλιξη των δεικτών για το Β' τρίμηνο 2007 έχουν ως εξής:

Ανάλυση ετήσιων μεταβολών

→ Οι Δείκτες Κύκλου Εργασιών στον τομέα Μεταφορών του Β' τριμήνου 2007, σε σύγκριση με τους αντίστοιχους Δείκτες του Β' τριμήνου 2006, παρουσίασαν αύξηση 17,5% στις χερσαίες μεταφορές, μείωση 2,9% στις θαλάσσιες και ακτοπλοϊκές μεταφορές, αύξηση 3,5% στις εναέριες μεταφορές και αύξηση 8,2% στις συναφείς προς τις μεταφορές δραστηριότητες συμπεριλαμβανομένων των ταξιδιωτικών γραφείων, έναντι αυξήσεων 40,0% (χερσαίες), 14,2% (θαλάσσιες), 5,3% (εναέριες) και 15,3% (συναφείς) που σημειώθηκαν κατά τη σύγκριση της αντίστοιχης περιόδου του έτους 2006 προς το 2005.

Ανάλυση τριμηνιαίων μεταβολών

→ Οι Δείκτες Κύκλου Εργασιών στον τομέα Μεταφορών του Β' τριμήνου 2007, σε σύγκριση με τους αντίστοιχους Δείκτες του Α' τριμήνου 2007, παρουσίασαν αύξηση 34,6% στις χερσαίες μεταφορές, αύξηση 53,1% στις θαλάσσιες και ακτοπλοϊκές μεταφορές, αύξηση 32,1% στις εναέριες μεταφορές και αύξηση 41,7% στις συναφείς προς τις μεταφορές δραστηριότητες συμπεριλαμβανομένων των ταξιδιωτικών γραφείων, έναντι αυξήσεων 42,3% (χερσαίες), 96,1% (θαλάσσιες), 52,5% (εναέριες) και 41,5% (συναφείς) που σημειώθηκαν κατά τη σύγκριση της αντίστοιχης περιόδου του έτους 2006, εμφανίζοντας την έντονη εποχικότητα του κλάδου.

Στους πίνακες και τα διαγράμματα που ακολουθούν εμφανίζεται η διαχρονική εξέλιξη των τριμηνιαίων δεικτών από το Α' τρίμηνο 2005 έως και το Β' τρίμηνο 2007.

¹ Οι Δείκτες Κύκλου Εργασιών στον Τομέα Μεταφορών είναι νέοι βραχυχρόνιοι δείκτες που καταρτίζονται ανά τρίμηνο σε εφαρμογή του Κανονισμού (ΕΚ) 1165/1998 του Συμβουλίου και του Κανονισμού (ΕΚ) 1158/2005 του Κοινοβουλίου και του Συμβουλίου που τροποποιεί και συμπληρώνει τον αρχικό Κανονισμό 1165/98.

Ο δείκτης κύκλου εργασιών είναι δείκτης του οικονομικού κύκλου της επιχείρησης και παρουσιάζει την εξέλιξη της αγοράς αγαθών και υπηρεσιών.

Στόχος του δείκτη είναι η μέτρηση της δραστηριότητας του ερευνώμενου τομέα στην αγορά, σε όρους αξίας.

Ο κύκλος εργασιών περιλαμβάνει τα συνολικά ποσά που τιμολογήθηκαν από την επιχείρηση κατά τη διάρκεια της περιόδου αναφοράς, και τα οποία αντιστοιχούν σε πωλήσεις αγαθών και υπηρεσιών που παρασχέθηκαν σε τρίτους, ενώ δεν περιλαμβάνονται: ο ΦΠΑ, άλλοι συναφείς εκπτώσιμοι φόροι, επιδοτήσεις λειτουργίας και λοιπά έσοδα εκμετάλλευσης.

Οι Δείκτες Κύκλου Εργασιών στον Τομέα Μεταφορών καλύπτουν το σύνολο της χώρας και καταρτίζονται για τους κλάδους **60** (χερσαίες μεταφορές / μεταφορές μέσω αγωγών), **61** (υδάτινες μεταφορές), **62** (εναέριες μεταφορές) και **63** (βοηθητικές και συναφείς προς τις μεταφορές δραστηριότητες / δραστηριότητες ταξιδιωτικών πρακτορείων) της στατιστικής ταξινόμησης NACE rev. 1.1.

Πληροφορίες: - Ζωή Παπαδοπούλου, τηλ. 210 485 2056 (κλάδοι 60, 62, 63)

- Βασίλειος Γούλας, τηλ. 210 485 2187 (κλάδος 61)

Δ/νση Στατιστικών Τομέα Εμπορίου και Υπηρεσιών

Fax: 210 485 2398

E-mail: trade.services@statistics.gr

ΠΙΝΑΚΑΣ 1

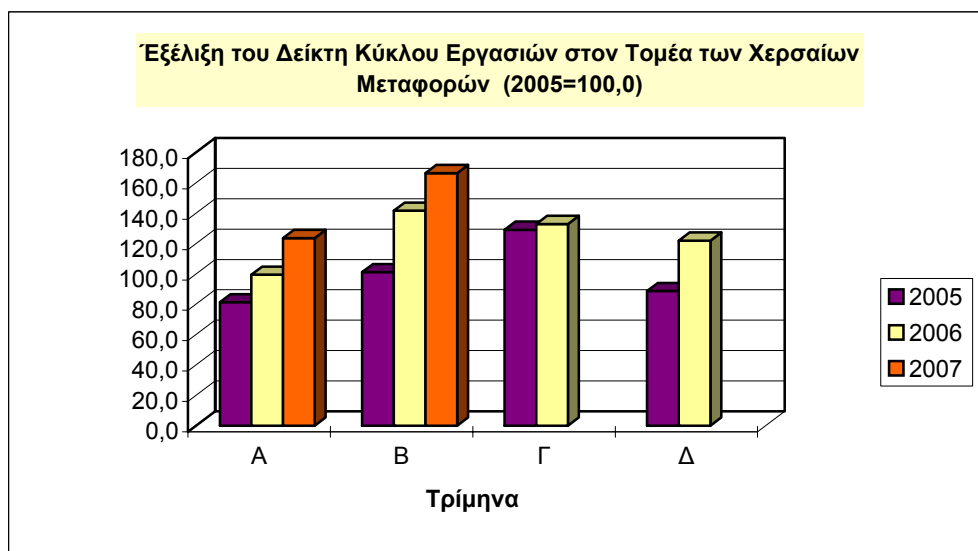
Εξέλιξη του Δείκτη Κύκλου Εργασιών στον τομέα των Χερσαίων Μεταφορών

(διορθωμένα στοιχεία, ως προς τον πραγματικό αριθμό εργασιμων ημερών)

(2005=100,0)

Έτος - Τρίμηνο	Δείκτης	Ετήσια μεταβολή (%)	Τριμηνιαία μεταβολή (%)
2005	A	81,3	—
	B	101,1	24,4
	Γ	129,0	27,6
	Δ	88,6	-31,3
<i>Μέσος ετήσιος</i>		100	
2006	A	99,4	22,3
	B	141,5	40,0
	Γ	132,8	2,9
	Δ	121,9	37,5
<i>Μέσος ετήσιος</i>		123,9	23,9
2007	A	123,5	24,3
	B	166,2	17,5

ΔΙΑΓΡΑΜΜΑ



ΠΙΝΑΚΑΣ 2

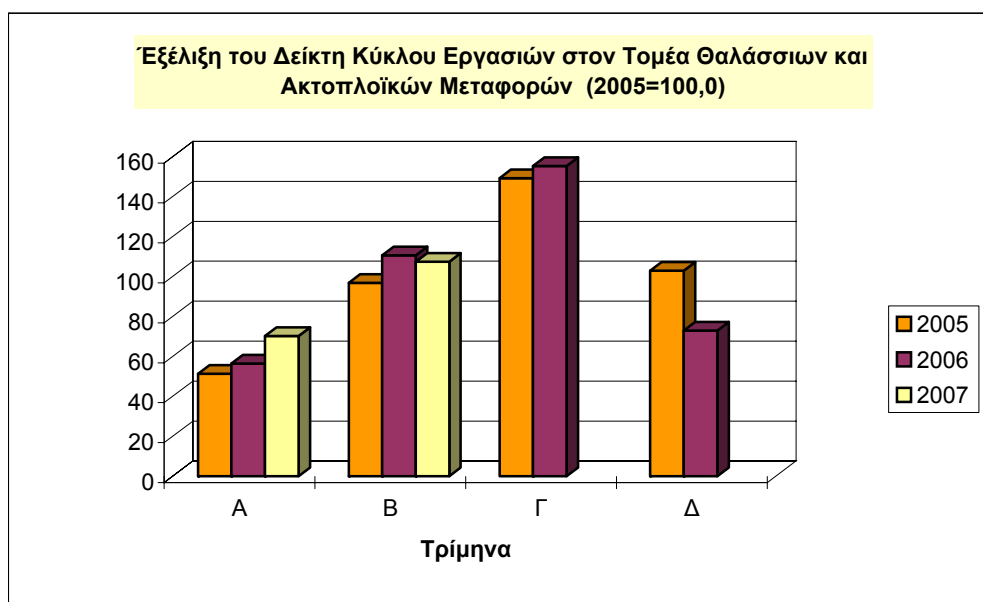
Εξέλιξη του Δείκτη Κύκλου Εργασιών στον τομέα Θαλάσσιων και Ακτοπλοϊκών Μεταφορών

(διορθωμένα στοιχεία, ως προς τον πραγματικό αριθμό εργάσιμων ημερών)

(2005=100,0)

Έτος - Τρίμηνο	Δείκτης	Ετήσια μεταβολή (%)	Τριμηνιαία μεταβολή (%)
2005	A	51,2	—
	B	96,8	88,9
	Γ	149,1	54,1
	Δ	102,9	-31,0
Μέσος ετήσιος		100	
2006	A	56,4	10,1
	B	110,5	14,2
	Γ	155,2	4,1
	Δ	72,9	-29,1
Μέσος ετήσιος		98,8	-1,2
2007	A	70,1	24,4
	B	107,4	-2,9

ΔΙΑΓΡΑΜΜΑ



ΠΙΝΑΚΑΣ 3

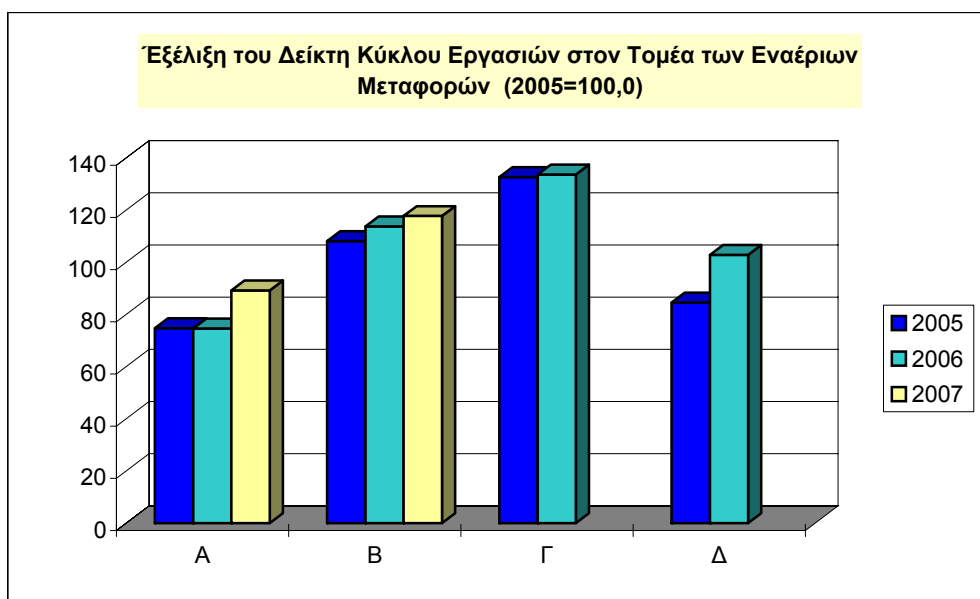
Εξέλιξη του Δείκτη Κύκλου Εργασιών στον τομέα των Εναέριων Μεταφορών

(διορθωμένα στοιχεία, ως προς τον πραγματικό αριθμό εργασιμων ημερών)

(2005=100,0)

Έτος - Τρίμηνο	Δείκτης	Ετήσια μεταβολή (%)	Τριμηνιαία μεταβολή (%)
2005	A	74,7	—
	B	108,1	44,6
	Γ	132,7	22,8
	Δ	84,5	-36,3
<i>Μέσος ετήσιος</i>		100	
2006	A	74,6	-0,1
	B	113,8	5,3
	Γ	133,7	0,7
	Δ	102,9	21,7
<i>Μέσος ετήσιος</i>		106,2	6,2
2007	A	89,2	19,5
	B	117,7	3,5

ΔΙΑΓΡΑΜΜΑ



ΠΙΝΑΚΑΣ 4

Εξέλιξη του Δείκτη Κύκλου Εργασιών στις βοηθητικές και συναφείς προς τις μεταφορές δραστηριότητες και δραστηριότητες ταξιδιωτικών γραφείων

(διορθωμένα στοιχεία, ως προς τον πραγματικό αριθμό εργάσιμων ημερών)

(2005=100,0)

Έτος - Τρίμηνο		Δείκτης	Ετήσια μεταβολή (%)	Τριμηνιαία μεταβολή (%)
2005	A	75,1	—	—
	B	99,2	—	32,1
	Γ	109,8	—	10,7
	Δ	115,8	—	5,5
Μέσος ετήσιος		100		
2006	A	80,8	7,6	-30,2
	B	114,4	15,3	41,5
	Γ	120,2	9,5	5,1
	Δ	125,8	8,6	4,6
Μέσος ετήσιος		110,3	10,3	
2007	A	87,3	8,0	-30,6
	B	123,7	8,2	41,7

ΔΙΑΓΡΑΜΜΑ

