



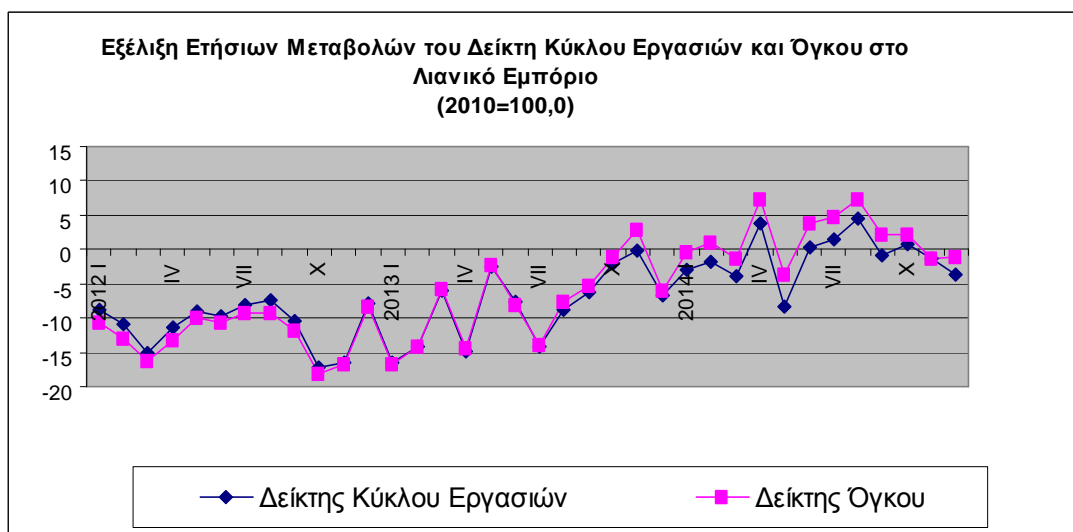
## ΔΕΛΤΙΟ ΤΥΠΟΥ

### ΔΕΙΚΤΗΣ ΚΥΚΛΟΥ ΕΡΓΑΣΙΩΝ ΣΤΟ ΛΙΑΝΙΚΟ ΕΜΠΟΡΙΟ: Δεκέμβριος 2014

Η Ελληνική Στατιστική Αρχή ανακοινώνει τους Δείκτες Κύκλου Εργασιών και Όγκου στο Λιανικό Εμπόριο, με έτος βάσης 2010=100,0 για το μήνα Δεκέμβριο 2014, η εξέλιξη των οποίων σύμφωνα με προσωρινά και διορθωμένα, ως προς τον τυπικό μήνα, στοιχεία, έχει ως εξής:

Ο Δείκτης Κύκλου Εργασιών, κατά το μήνα Δεκέμβριο 2014, σε σύγκριση με το δείκτη του Δεκεμβρίου 2013, σημείωσε μείωση κατά 3,7%, ενώ σε σύγκριση με το δείκτη του Νοεμβρίου 2014 σημείωσε αύξηση κατά 16,6%.

Ο Δείκτης Όγκου, κατά το μήνα Δεκέμβριο 2014, σε σύγκριση με το δείκτη του Δεκεμβρίου 2013, σημείωσε μείωση κατά 1,2 %, ενώ σε σύγκριση με το δείκτη του Νοεμβρίου 2014 σημείωσε αύξηση κατά 16,9 %.



Πληροφορίες:

Δ/ση Οικονομικών και  
Βραχυχρόνιων Δεικτών  
Τμήμα Δεικτών  
Λιανικών Πωλήσεων

Νικολαΐδης Ιωάν.  
Τηλ: 213 1352127  
Fax: 213 1352729  
[i.nikolaidis@statistics.gr](mailto:i.nikolaidis@statistics.gr)

Μερτίκα Αικατ.  
Τηλ.213 1352717  
[a.mertika@statistics.gr](mailto:a.mertika@statistics.gr)  
[ret.sal@statistics.gr](mailto:ret.sal@statistics.gr)

Η χρονοσειρά των δεικτών δημοσιεύεται στην ιστοσελίδα της ΕΛΣΤΑΤ:

[http://www.statistics.gr/portal/page/portal/ESYE/PAGE-themes?p\\_param=A0508&r\\_param=DKT39&y\\_param=TS&mytabs=0](http://www.statistics.gr/portal/page/portal/ESYE/PAGE-themes?p_param=A0508&r_param=DKT39&y_param=TS&mytabs=0)

## 1. Ανάλυση ετήσιων μεταβολών του Δείκτη Κύκλου Εργασιών στο Λιανικό Εμπόριο

(σε τρέχουσες τιμές)

Η μεταβολή του Δείκτη Κύκλου Εργασιών κατά -3,7% το μήνα Δεκέμβριο 2014, σε σύγκριση με τον αντίστοιχο δείκτη του Δεκεμβρίου 2013, προήλθε κυρίως από τις παρακάτω κατηγορίες:

Κατηγορίες καταστημάτων	Μεταβολή %
Μεγάλα καταστήματα τροφίμων	3,7
Βιβλία-Χαρτικά –Λοιπά είδη	-1,4
Φαρμακευτικά – Καλλυντικά	-2,4
Ένδυση - Υπόδηση	-6,1
Καύσιμα	-14,7

## 2. Ανάλυση ετήσιων μεταβολών του Δείκτη Όγκου στο Λιανικό Εμπόριο

(κύκλος εργασιών σε σταθερές τιμές)

Η μεταβολή του Δείκτη Όγκου κατά -1,2%, το μήνα Δεκέμβριο 2014, σε σύγκριση με τον αντίστοιχο δείκτη του Δεκεμβρίου 2013, προήλθε κυρίως από τις παρακάτω κατηγορίες:

Κατηγορίες καταστημάτων	Μεταβολή %
Μεγάλα καταστήματα τροφίμων	5,0
Βιβλία-Χαρτικά –Λοιπά είδη	1,4
Φαρμακευτικά - Καλλυντικά	-1,5
Ένδυση - Υπόδηση	-2,1
Καύσιμα	-4,6

**Πίνακας 1. Ετήσιες μεταβολές Δείκτη Κύκλου Εργασιών και Δείκτη Όγκου στο Λιανικό Εμπόριο**  
(διορθωμένα στοιχεία, με βάση τον αριθμό εργασιμων ημερών τυπικού μήνα ίσης χρονικής διάρκειας)

Έτος βάσης: 2010=100,0

Κατηγορίες καταστημάτων Λιανικού εμπορίου	Δείκτης Κύκλου Εργασιών			Δείκτης Όγκου		
	Δεκέμβριος 2014*	Δεκέμβριος 2013	Ετήσια μεταβολή (%)	Δεκέμβριος 2014*	Δεκέμβριος 2013	Ετήσια μεταβολή (%)
Γενικός Δείκτης	84,4	87,6	-3,7	82,3	83,3	-1,2
Γενικός Δείκτης (εκτός καυσίμων και λιπαντικών αυτοκινήτων)	87,0	87,9	-1,0	85,7	85,4	0,4
<b>I. Κύριες κατηγορίες καταστημάτων</b>						
Καταστήματα ειδών διατροφής	92,7	91,8	1,0	88,8	87,3	1,7
Καταστήματα καυσίμων και λιπαντικών αυτοκινήτων	73,3	85,9	-14,7	70,7	74,1	-4,6
Λοιπά καταστήματα	81,3	84,8	-4,1	82,4	83,8	-1,7
<b>II. Επιμέρους κατηγορίες καταστημάτων</b>						
Μεγάλα καταστήματα τροφίμων	94,6	91,2	3,7	92,3	87,9	5,0
Πολυκαταστήματα	81,4	88,5	-8,0	86,4	91,1	-5,2
Καύσιμα και λιπαντικά αυτοκινήτων	73,3	85,9	-14,7	70,7	74,1	-4,6
Τρόφιμα – Ποτά – Καπνός	81,7	97,0	-15,8	78,1	92,3	-15,4
Φαρμακευτικά – Καλλυντικά	68,6	70,3	-2,4	71,4	72,5	-1,5
Ένδυση –Υπόδηση	78,9	84,0	-6,1	76,4	78,0	-2,1
Έπιπλα – Ηλεκτρικά είδη – Οικιακός εξοπλισμός	70,0	73,8	-5,1	77,8	80,3	-3,1
Βιβλία – Χαρτικά – Λοιπά είδη δώρων κ.ά.	126,4	128,2	-1,4	134,5	132,7	1,4
Πωλήσεις εκτός καταστημάτων	70,5	69,9	0,9	:	:	:

\* Προσωρινά στοιχεία

: Για τις «πωλήσεις εκτός καταστημάτων» δεν υπολογίζεται Δείκτης Όγκου.

**Πίνακας 2. Μηνιαίες μεταβολές Δείκτη Κύκλου Εργασιών και Δείκτη Όγκου στο Λιανικό Εμπόριο**  
(διορθωμένα στοιχεία, με βάση τον αριθμό εργασιμων ημερών τυπικού μήνα ίσης χρονικής διάρκειας)

Έτος βάσης: 2010=100,0

Κατηγορίες καταστημάτων λιανικού εμπορίου	Δείκτης Κύκλου Εργασιών			Δείκτης Όγκου		
	Δεκέμβριος 2014*	Νοέμβριος 2014 <sup>1</sup>	Μηνιαία μεταβολή (%)	Δεκέμβριος 2014*	Νοέμβριος 2014 <sup>2</sup>	Μηνιαία μεταβολή (%)
Γενικός Δείκτης	84,4	72,4	16,6	82,3	70,4	16,9
Γενικός Δείκτης (εκτός καυσίμων και λιπαντικών αυτοκινήτων)	87,0	71,7	21,3	85,7	71,0	20,7
<b>I. Κύριες κατηγορίες καταστημάτων</b>						
Καταστήματα ειδών διατροφής	92,7	77,4	19,8	88,8	73,9	20,2
Καταστήματα καυσίμων και λιπαντικών αυτοκινήτων	73,3	76,6	-4,3	70,7	69,1	2,3
Λοιπά καταστήματα	81,3	65,8	23,6	82,4	68,0	21,2
<b>II. Επιμέρους κατηγορίες καταστημάτων</b>						
Μεγάλα καταστήματα τροφίμων	94,6	80,0	18,3	92,3	77,7	18,8
Πολυκαταστήματα	81,4	80,7	0,9	86,4	87,6	-1,4
Καύσιμα και λιπαντικά αυτοκινήτων	73,3	76,6	-4,3	70,7	69,1	2,3
Τρόφιμα – Ποτά – Καπνός	81,7	62,5	30,7	78,1	59,5	31,3
Φαρμακευτικά – Καλλυντικά	68,6	61,1	12,3	71,4	64,0	11,6
Ένδυση –Υπόδηση	78,9	67,8	16,4	76,4	69,1	10,6
Έπιπλα – Ηλεκτρικά είδη – Οικιακός εξοπλισμός	70,0	60,6	15,5	77,8	68,6	13,4
Βιβλία – Χαρτικά – Λοιπά είδη δώρων κ.ά.	126,4	82,3	53,6	134,5	87,8	53,2
Πωλήσεις εκτός καταστημάτων	70,5	56,4	25,0	:	:	:

\* Προσωρινά στοιχεία

: Για τις «πωλήσεις εκτός καταστημάτων» δεν υπολογίζεται Δείκτης Όγκου.

<sup>1,2</sup> Τα στοιχεία είναι οριστικά και ενδεχομένως διαφέρουν από τα δημοσιευμένα προσωρινά σε προηγούμενα Δελτία Τύπου.

**Πίνακας 3. Μέσοι δείκτες περιόδου Ιανουαρίου – Δεκεμβρίου του Δείκτη Κύκλου Εργασιών και του Δείκτη Όγκου στο Λιανικό Εμπόριο**

(διορθωμένα στοιχεία, με βάση τον αριθμό εργασιμων ημερών τυπικού μήνα ίσης χρονικής διάρκειας)

Κατηγορίες καταστημάτων λιανικού εμπορίου	Δείκτης Κύκλου Εργασιών Ιανουάριος- Δεκέμβριος			Έτος βάσης: 2010=100,0 Δείκτης Όγκου Ιανουάριος- Δεκέμβριος		
	2014*	2013	Μεταβολή (%)	2014*	2013	Μεταβολή (%)
	<b>Γενικός Δείκτης</b>	74,8	75,6	-1,1	72,2	72,5
<b>Γενικός Δείκτης (εκτός καυσίμων και λιπαντικών αυτοκινήτων)</b>	74,1	74,8	-0,9	73,3	73,8	-0,7
<b>I. Κύριες κατηγορίες καταστημάτων</b>						
Καταστήματα ειδών διατροφής	82,0	82,8	-1,0	78,2	77,8	0,5
Καταστήματα καυσίμων και λιπαντικών αυτοκινήτων	78,8	80,0	-1,5	68,1	67,3	1,2
Λοιπά καταστήματα	65,9	66,7	-1,2	68,0	68,9	-1,3
<b>II. Επιμέρους κατηγορίες καταστημάτων</b>						
Μεγάλα καταστήματα τροφίμων	83,9	84,1	-0,2	81,3	80,4	1,1
Πολυκαταστήματα	75,8	83,6	-9,3	82,5	86,3	-4,4
Καύσιμα και λιπαντικά αυτοκινήτων	78,8	80,0	-1,5	68,1	67,3	1,2
Τρόφιμα – Ποτά – Καπνός	71,1	76,1	-6,6	67,6	71,5	-5,5
Φαρμακευτικά – Καλλυντικά	66,0	64,6	2,2	67,7	68,9	-1,7
Ένδυση –Υπόδηση	63,9	62,5	2,2	66,4	63,0	5,4
Έπιπλα – Ηλεκτρικά είδη – Οικιακός εξοπλισμός	57,7	60,8	-5,1	65,3	66,2	-1,4
Βιβλία – Χαρτικά – Λοιπά είδη δώρων κ.ά.	83,9	81,2	3,3	89,1	83,2	7,1
Πωλήσεις εκτός καταστημάτων	57,7	56,2	2,7	:	:	:

\* Προσωρινά στοιχεία

: Για τις «πωλήσεις εκτός καταστημάτων» δεν υπολογίζεται Δείκτης Όγκου.

**Πίνακας 4. Εξέλιξη Δείκτη Κύκλου Εργασιών στο Λιανικό Εμπόριο**  
(διορθωμένα στοιχεία, με βάση τον αριθμό εργασιμω ημερών τυπικού μήνα ίσης χρονικής διάρκειας)

Έτος βάσης: 2010=100,0

Έτος-μήνας	Γενικός Δείκτης		Γενικός Δείκτης (εκτός καυσίμων και λιπαντικών)		Καταστήματα ειδών διατροφής		Καταστήματα καυσίμων και λιπαντικών		Λοιπά καταστήματα	
	Δείκτης	Ετήσια μεταβολή (%)	Δείκτης	Ετήσια μεταβολή (%)	Δείκτης	Ετήσια μεταβολή (%)	Δείκτης	Ετήσια μεταβολή (%)	Δείκτης	Ετήσια μεταβολή (%)
2012 I	86,9	-8,8	84,5	-9,3	90,7	-6,0	98,9	-6,6	78,0	-13,0
II	83,8	-11,0	81,9	-11,0	90,0	-6,0	93,8	-10,9	73,4	-16,7
III	78,4	-15,2	77,3	-14,2	85,3	-13,0	84,1	-19,3	68,8	-15,8
IV	87,1	-11,4	85,5	-13,0	94,6	-9,4	95,4	-3,0	76,0	-17,5
V	80,1	-9,0	80,9	-8,6	91,8	-2,4	75,4	-11,5	69,4	-16,1
VI	82,2	-9,7	82,3	-10,0	94,5	-1,7	80,9	-8,3	69,5	-19,8
VII	86,9	-8,1	86,5	-8,5	93,5	-5,7	88,2	-6,3	79,2	-11,8
VIII	82,1	-7,3	81,0	-8,1	91,9	-6,2	87,7	-3,2	69,5	-11,0
IX	81,2	-10,4	79,8	-11,5	88,8	-8,0	88,4	-5,1	70,5	-15,7
X	75,5	-17,1	75,0	-16,6	81,0	-15,7	77,8	-19,9	68,8	-17,5
XI	73,5	-16,5	72,5	-16,9	79,3	-12,8	78,6	-14,3	65,5	-21,7
XII	93,9	-7,8	94,6	-8,5	98,5	-6,2	89,1	-4,4	91,1	-10,6
<i>Μέσος ετήσιος</i>	<i>82,6</i>	<i>-11,0</i>	<i>81,8</i>	<i>-11,3</i>	<i>90,0</i>	<i>-7,7</i>	<i>86,5</i>	<i>-9,5</i>	<i>73,3</i>	<i>-15,5</i>
2013 I	72,4	-16,6	70,8	-16,3	76,9	-15,2	81,4	-17,7	64,6	-17,2
II	72,0	-14,1	70,7	-13,8	77,4	-14,1	79,1	-15,6	63,9	-12,9
III	73,7	-5,9	72,4	-6,4	83,2	-2,5	81,3	-3,4	60,5	-12,0
IV	74,1	-14,9	74,2	-13,3	80,2	-15,2	74,1	-22,3	68,1	-10,3
V	78,0	-2,6	78,3	-3,2	89,6	-2,4	76,8	1,9	66,5	-4,2
VI	75,9	-7,7	75,3	-8,5	86,0	-9,0	79,2	-2,2	64,2	-7,5
VII	74,6	-14,1	74,2	-14,3	82,2	-12,0	77,6	-12,1	66,0	-16,7
VIII	74,8	-8,9	73,3	-9,5	86,1	-6,3	83,5	-4,7	59,9	-13,9
IX	76,1	-6,3	75,1	-5,9	83,7	-5,7	82,2	-7,0	66,4	-5,8
X	73,9	-2,1	73,0	-2,7	79,1	-2,3	79,2	1,8	67,1	-2,5
XI	73,4	-0,1	72,3	-0,2	77,1	-2,7	79,8	1,6	67,9	3,6
XII	87,6	-6,7	87,9	-7,0	91,8	-6,8	85,9	-3,6	84,8	-6,9
<i>Μέσος ετήσιος</i>	<i>75,6</i>	<i>-8,6</i>	<i>74,8</i>	<i>-8,6</i>	<i>82,8</i>	<i>-8,0</i>	<i>80,0</i>	<i>-7,5</i>	<i>66,7</i>	<i>-9,1</i>
2014 I	70,3	-2,9	68,2	-3,7	74,2	-3,6	81,4	0,0	62,3	-3,5
II	70,6	-1,9	69,2	-2,0	76,7	-0,8	77,8	-1,7	61,8	-3,3
III	70,9	-3,8	69,5	-4,0	80,5	-3,3	78,4	-3,5	58,1	-4,0
IV	76,9	3,8	76,9	3,6	85,0	5,9	78,2	5,5	68,5	0,6
V	71,6	-8,3	71,4	-8,8	79,1	-11,7	73,1	-4,8	63,5	-4,6
VI	76,2	0,4	75,4	0,1	83,9	-2,4	80,8	2,0	66,7	3,9
VII	75,7	1,5	74,9	0,9	81,5	-0,9	79,8	2,8	68,1	3,2
VIII	78,1	4,4	76,4	4,2	90,9	5,6	86,2	3,2	61,4	2,5
IX	75,4	-0,9	74,6	-0,7	82,0	-2,0	80,0	-2,7	66,9	0,8
X	74,5	0,8	73,6	0,8	80,7	2,0	79,7	0,6	66,1	-1,5
XI	72,4	-1,4	71,7	-0,8	77,4	0,4	76,6	-4,0	65,8	-3,1
*XII	84,4	-3,7	87,0	-1,0	92,7	1,0	73,3	-14,7	81,3	-4,1
<i>*Μέσος ετήσιος</i>	<i>74,8</i>	<i>-1,1</i>	<i>74,1</i>	<i>-0,9</i>	<i>82,0</i>	<i>-1,0</i>	<i>78,8</i>	<i>-1,5</i>	<i>65,9</i>	<i>-1,2</i>

\* Προσωρινά στοιχεία

**Πίνακας 5. Εξέλιξη Δείκτη Όγκου στο Λιανικό Εμπόριο**

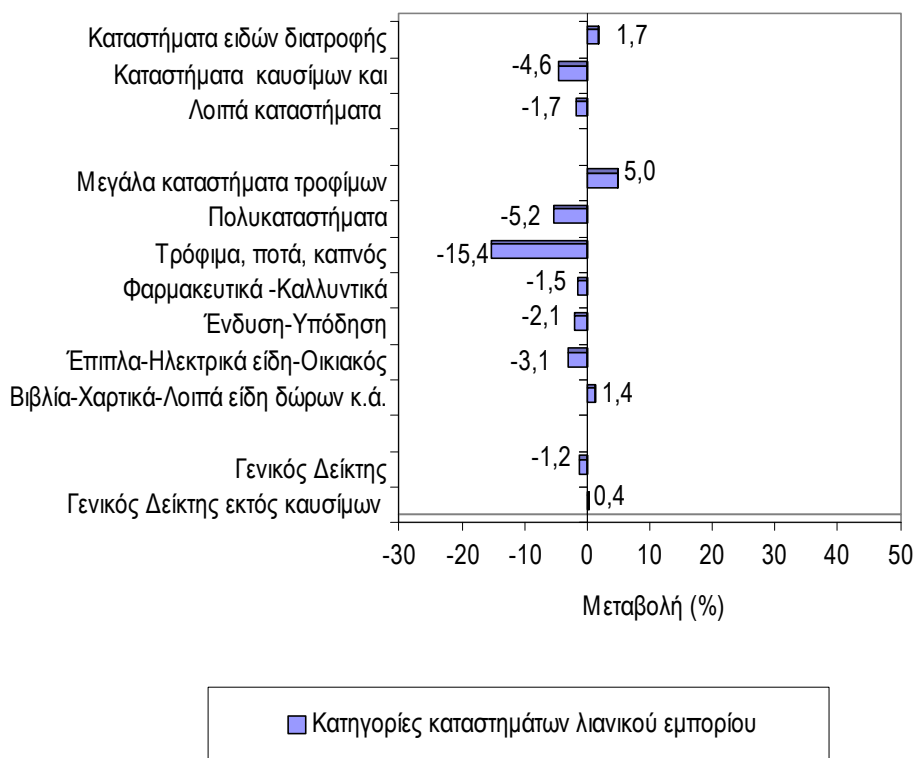
(διορθωμένα στοιχεία, με βάση τον αριθμό εργασιμων ημερών τυπικού μήνα ίσης χρονικής διάρκειας)

Έτος βάσης: 2010=100,0

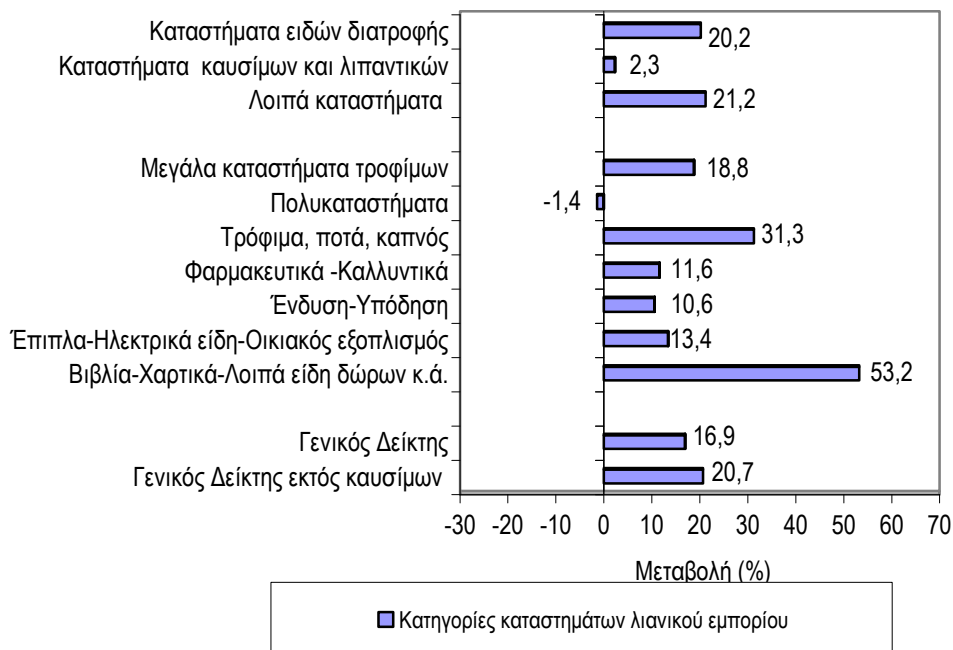
Έτος-μήνας	Γενικός Δείκτης		Γενικός Δείκτης (εκτός καυσίμων και λιπαντικών)		Καταστήματα ειδών διατροφής		Καταστήματα καυσίμων και λιπαντικών		Λοιπά καταστήματα	
	Δείκτης	Ετήσια μεταβολή (%)	Δείκτης	Ετήσια μεταβολή (%)	Δείκτης	Ετήσια μεταβολή (%)	Δείκτης	Ετήσια μεταβολή (%)	Δείκτης	Ετήσια μεταβολή (%)
2012 I	84,7	-10,6	84,8	-10,5	86,3	-8,9	84,0	-11,4	82,3	-12,7
II	84,5	-12,9	85,9	-11,9	85,4	-8,3	77,5	-17,9	85,2	-16,1
III	74,2	-16,2	75,7	-14,2	81,1	-14,5	67,4	-25,9	69,3	-14,2
IV	80,8	-13,3	82,1	-13,8	89,7	-10,3	74,8	-11,3	73,6	-18,0
V	74,8	-10,0	77,5	-9,2	86,6	-3,6	62,0	-15,3	67,3	-16,2
VI	77,2	-10,6	79,1	-10,7	89,6	-3,1	68,7	-10,9	67,3	-19,9
VII	84,3	-9,2	86,7	-9,2	89,2	-7,2	73,2	-10,0	83,0	-11,8
VIII	81,6	-9,3	84,3	-8,8	87,6	-8,0	69,2	-12,0	79,2	-10,4
IX	75,9	-11,8	77,1	-11,8	84,6	-9,2	70,4	-12,3	68,8	-15,3
X	70,6	-18,1	72,2	-16,9	77,2	-16,4	63,5	-24,7	66,7	-17,3
XI	69,3	-16,7	69,9	-16,7	75,6	-12,7	66,7	-17,4	63,7	-21,2
XII	88,6	-8,3	91,3	-8,6	94,0	-5,6	75,8	-8,2	88,6	-11,1
<i>Μέσος ετήσιος</i>	<i>78,9</i>	<i>-12,2</i>	<i>80,6</i>	<i>-11,8</i>	<i>85,6</i>	<i>-9,0</i>	<i>71,1</i>	<i>-14,9</i>	<i>74,6</i>	<i>-15,2</i>
2013 I	70,4	-16,8	71,0	-16,3	72,6	-15,9	68,2	-18,8	68,7	-16,5
II	72,5	-14,1	74,3	-13,4	72,9	-14,6	64,3	-17,1	75,4	-11,5
III	69,9	-5,8	70,7	-6,7	77,8	-4,1	66,6	-1,2	61,6	-11,0
IV	69,1	-14,5	70,7	-13,8	74,4	-17,1	62,5	-16,4	66,5	-9,7
V	73,1	-2,3	74,9	-3,4	82,9	-4,3	65,3	5,3	65,5	-2,7
VI	71,1	-8,0	72,1	-8,8	79,7	-11,1	67,0	-2,5	63,3	-5,9
VII	72,5	-13,9	74,4	-14,2	77,1	-13,6	64,8	-11,5	70,6	-15,0
VIII	75,3	-7,7	76,7	-9,1	81,2	-7,3	69,3	0,2	69,7	-11,9
IX	71,9	-5,2	72,7	-5,6	79,1	-6,4	69,0	-1,9	65,7	-4,4
X	69,8	-1,1	70,4	-2,4	74,8	-3,1	67,9	6,9	65,8	-1,4
XI	71,3	2,9	71,9	2,9	73,5	-2,9	69,2	3,8	70,3	10,4
XII	83,3	-6,1	85,4	-6,5	87,3	-7,1	74,1	-2,2	83,8	-5,4
<i>Μέσος ετήσιος</i>	<i>72,5</i>	<i>-8,1</i>	<i>73,8</i>	<i>-8,4</i>	<i>77,8</i>	<i>-9,1</i>	<i>67,3</i>	<i>-5,3</i>	<i>68,9</i>	<i>-7,6</i>
2014 I	68,3	-3,0	67,8	-4,5	70,2	-3,3	70,3	3,1	65,7	-4,4
II	70,4	-2,9	71,0	-4,4	73,1	0,3	66,9	4,0	69,9	-7,3
III	67,5	-3,4	67,6	-4,4	76,0	-2,3	67,0	0,6	58,4	-5,2
IV	72,6	5,1	74,2	5,0	80,2	7,8	66,3	6,1	67,6	1,7
V	68,6	-6,2	70,3	-6,1	75,2	-9,3	61,8	-5,4	64,9	-0,9
VI	72,3	1,7	73,3	1,7	79,8	0,1	67,8	1,2	66,1	4,4
VII	73,6	1,5	75,1	0,9	78,2	1,4	66,5	2,6	71,8	1,7
VIII	77,7	3,2	78,4	2,2	87,5	7,8	72,9	5,2	68,3	-2,0
IX	71,9	0,0	72,8	0,1	78,4	-0,9	68,3	-1,0	66,4	1,1
X	71,3	2,1	71,8	2,0	76,9	2,8	69,7	2,7	66,1	0,5
XI	70,4	-1,3	71,0	-1,3	73,9	0,5	69,1	-0,1	68,0	-3,3
*XII	82,3	-1,2	85,7	0,4	88,8	1,7	70,7	-4,6	82,4	-1,7
<i>*Μέσος ετήσιος</i>	<i>72,2</i>	<i>-0,4</i>	<i>73,3</i>	<i>-0,7</i>	<i>78,2</i>	<i>0,5</i>	<i>68,1</i>	<i>1,2</i>	<i>68,0</i>	<i>-1,3</i>

\* Προσωρινά στοιχεία

**Γράφημα 1. Ετήσιες μεταβολές (%) του Δείκτη Όγκου στο Λιανικό Εμπόριο, μηνός Δεκεμβρίου 2014, με το Δεκέμβριο 2013**



**Γράφημα 2. Μηνιαίες μεταβολές (%) του Δείκτη Όγκου στο Λιανικό Εμπόριο, μηνός Δεκεμβρίου 2014, με το Νοέμβριο 2014**





## ΜΕΘΟΔΟΛΟΓΙΚΕΣ ΣΗΜΕΙΩΣΕΙΣ

<b>Γενικά</b>	Ο Δείκτης Κύκλου Εργασιών στο Λιανικό Εμπόριο, με τη σημερινή του μορφή, καταρτίζεται από το 2005, οπότε και αντικατέστησε το μέχρι τότε καταρτιζόμενο (από το 1963) Δείκτη Αξίας Λιανικών Πωλήσεων.
<b>Σκοπός του δείκτη – Χρησιμοποιούμενοι ορισμοί</b>	Σκοπός του δείκτη είναι η παρουσίαση της εξέλιξης της αγοράς αγαθών. Ο κύκλος εργασιών περιλαμβάνει τα συνολικά ποσά που έχει τιμολογήσει η επιχείρηση στη διάρκεια της περιόδου αναφοράς και τα οποία αντιστοιχούν σε μεταπώληση αγαθών χωρίς κανένα μετασχηματισμό. Τα στοιχεία που συγκεντρώνονται, κάθε μήνα, αφορούν τις πραγματοποιηθείσες πωλήσεις (λιανικές και χονδρικές), από τις οποίες εξαιρείται ο ΦΠΑ, αλλά συμπεριλαμβάνονται οι άλλοι φόροι και τα τέλη επί των αγαθών.
<b>Νομικό πλαίσιο</b>	Ο Δείκτης Κύκλου Εργασιών στο Λιανικό Εμπόριο καταρτίζεται στο πλαίσιο εφαρμογής του Κανονισμού (ΕΚ) του Συμβουλίου αριθ.1165/98 "περί βραχυπρόθεσμων στατιστικών" και του Κανονισμού (ΕΚ) αριθμ.1893/2006 του Ευρωπαϊκού Κοινοβουλίου και του Συμβουλίου, για την καθιέρωση της νέας ταξινόμησης NACE Rev.2.
<b>Περίοδος αναφοράς</b>	Μήνας
<b>Έτος βάσης</b>	2010=100,0
<b>Αναθεώρηση</b>	Η αναθεώρηση του δείκτη με νέο έτος βάσης (2010=100,0) έγινε στο πλαίσιο εφαρμογής του Κανονισμού 1165/98 του Συμβουλίου, σύμφωνα με τον οποίο οι βραχυχρόνιοι δείκτες αναθεωρούνται κάθε πέντε (5) χρόνια, με έτος βάσης που λήγει σε 0 ή 5. Σκοπός της αναθεώρησης είναι η προσαρμογή του δείκτη στις νεότερες εξελίξεις της διάρθρωσης του λιανικού εμπορίου.
<b>Στατιστική ταξινόμηση</b>	Χρησιμοποιείται η στατιστική ταξινόμηση οικονομικών δραστηριοτήτων NACE Rev. 2, της Eurostat (Κανονισμός 1893/2006).
<b>Γεωγραφική κάλυψη</b>	Το σύνολο της Χώρας, με στοιχεία από 50 Νομούς.
<b>Κάλυψη κλάδων οικονομικών δραστηριοτήτων</b>	Ο δείκτης καλύπτει τους κλάδους οικονομικής δραστηριότητας, με κωδικούς από 47.11 έως και 47.99, της ταξινόμησης NACE Rev. 2.
<b>Διενεργούμενη έρευνα</b>	Στην έρευνα για την κατάρτιση του δείκτη περιλαμβάνονται 41.801 επιχειρήσεις λιανικού εμπορίου, με ετήσιο (2010) κύκλο εργασιών ίσο ή μεγαλύτερο των 200.000 ευρώ, από τις οποίες επελέγη και ερευνάται αντιπροσωπευτικό δείγμα μεγέθους 1607 επιχειρήσεων σε όλη τη χώρα.
<b>Δείκτης Όγκου</b>	Από το 2005 καθιερώθηκε παράλληλος υπολογισμός και του Δείκτη Όγκου για τη μέτρηση των μεταβολών όγκου του λιανικού εμπορίου.
<b>Υπολογισμός των δεικτών</b>	Ο υπολογισμός του Δείκτη Κύκλου Εργασιών γίνεται με την εφαρμογή της μεθόδου αλύσωσης. Αρχικά, υπολογίζεται ο δείκτης κινητής βάσης, συγκρίνοντας την εκτιμηθείσα αξία κύκλου εργασιών τρέχοντος μηνός με την αντίστοιχη αξία του προηγούμενου μήνα και ακολούθως υπολογίζεται ο δείκτης τρέχοντος μηνός, πολλαπλασιάζοντας το δείκτη κινητής βάσης με το δείκτη του προηγούμενου μήνα. Η συγκρισιμότητα των δεικτών επιτυγχάνεται με την αναγωγή τους σε δείκτες τυπικού μήνα ίσης χρονικής διάρκειας. Τούτο επιτυγχάνεται πολλαπλασιάζοντας τις εκτιμηθείσες αξίες κύκλου εργασιών με ειδικό διορθωτικό συντελεστή που προκύπτει με διαίρεση του μέσου μηνιαίου αριθμού εργασιμων ημερών τρέχοντος έτους διά του αριθμού των κανονικών εργασιμων ημερών του ερευνώμενου μήνα. Ο Δείκτης Όγκου προκύπτει από τον αποπληθωρισμό του δείκτη κύκλου εργασιών, χρησιμοποιώντας για το σκοπό αυτό, ως αποπληθωριστή, το Δείκτη Τιμών Καταναλωτή.
<b>Καταρτιζόμενες σειρές δεικτών</b>	Λόγω της εφαρμογής της ταξινόμησης NACE Rev. 2, καθιερώθηκε ο υπολογισμός παράλληλων χρονοσειρών για τους αναθεωρημένους δείκτες, με και χωρίς τη συμπερίληψη των καυσίμων.
<b>Δημοσίευση στοιχείων</b>	Τα στοιχεία των Δεικτών Κύκλου Εργασιών και Όγκου στο Λιανικό Εμπόριο, με βάση το έτος 2010=100,0, δημοσιεύονται από τον Απρίλιο 2014, <u>με αναδρομικά στοιχεία</u> από το 2000, κατά κατηγορίες ομαδοποιημένων κλάδων*.
<b>Παραπομπές</b>	Περισσότερες πληροφορίες σχετικά με τη μεθοδολογία κατάρτισης και υπολογισμού των Δεικτών Κύκλου Εργασιών και Όγκου στο Λιανικό Εμπόριο, καθώς και στοιχεία χρονολογικών σειρών των δεικτών αυτών, διατίθενται στην ιστοσελίδα της ΕΛΣΤΑΤ ( <a href="http://www.statistics.gr">www.statistics.gr</a> ).

\*Κατηγορίες ομαδοποιημένων κλάδων οικονομικής δραστηριότητας του Δείκτη Κύκλου Εργασιών και Όγκου στο Λιανικό Εμπόριο:

**Μεγάλα καταστήματα τροφίμων (super markets)**

Λιανικό εμπόριο σε μη ειδικευμένα καταστήματα που πωλούν κυρίως τρόφιμα, ποτά και καπνό.

**Πολυκαταστήματα**

Άλλο λιανικό εμπόριο σε μη ειδικευμένα καταστήματα.

**Τρόφιμα – ποτά – καπνός**

Φρούτα και λαχανικά, κρέας και προϊόντα κρέατος, ψάρια, καρκινοειδή και μαλάκια, ψωμί και είδη μπισκοτοποιίας, αρτοποιίας και ζαχαροπλαστικής.

**Καύσιμα-λιπαντικά αυτοκινήτων**

Καύσιμα κίνησης σε ειδικευμένα καταστήματα.

**Φαρμακευτικά προϊόντα – καλλυντικά**

Φαρμακευτικά είδη, ιατρικά και ορθοπεδικά είδη, καλλυντικά και είδη καλλωπισμού.

**Ένδυση – υπόδηση**

Ενδύματα, κλωστούφαντουργικά προϊόντα, υποδήματα και δερμάτινα είδη.

**Έπιπλα – ηλεκτρικά είδη – οικιακός εξοπλισμός**

Έπιπλα και φωτιστικά είδη, ηλεκτρικές οικιακές συσκευές, εξοπλισμός ήχου και εικόνας, εμπόριο εγγραφών μουσικής και εικόνας, εμπόριο σιδηρικών, χρωμάτων και τζαμιών.

**Βιβλία – χαρτικά – λοιπά είδη**

Βιβλία, εφημερίδες και γραφική ύλη, αθλητικός εξοπλισμός, παιχνίδια, ρολόγια και κοσμήματα, ηλεκτρονικοί υπολογιστές, περιφερειακός εξοπλισμός υπολογιστών και λογισμικού, τηλεπικοινωνιακός εξοπλισμός, εμπόριο λουλουδιών, φυτών, σπόρων, λιπασμάτων, ζώων συντροφιάς και σχετικών ζωοτροφών, εμπόριο χαλιών, κιλιμιών και επενδύσεων δαπέδου και τοίχου.

**Πωλήσεις εκτός καταστημάτων**

Πωλήσεις με αλληλογραφία, ή μέσω διαδικτύου, τρόφιμα, ποτά και καπνός σε υπαίθριους πάγκους και αγορές, άλλο εμπόριο εκτός καταστημάτων, υπαίθριων πάγκων ή αγορών.