



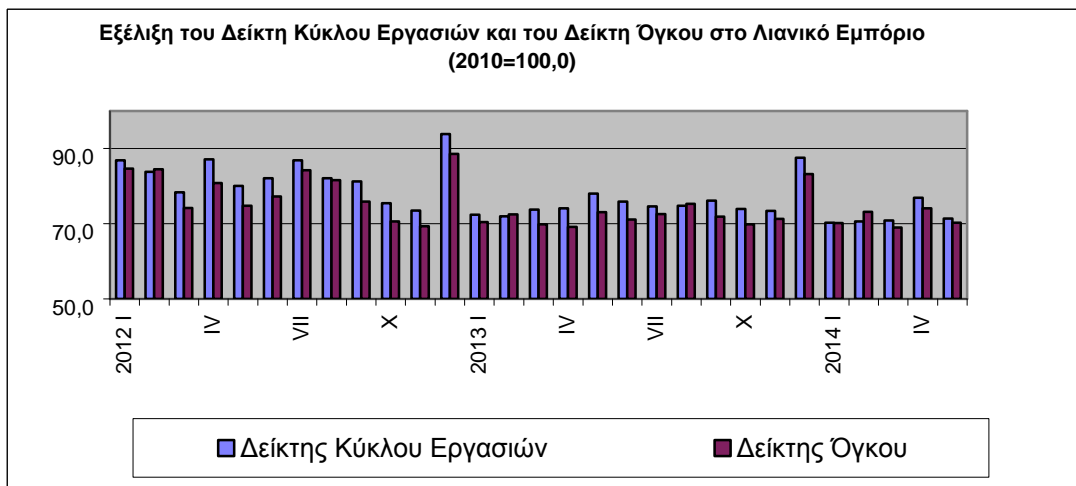
## ΔΕΛΤΙΟ ΤΥΠΟΥ

### ΔΕΙΚΤΗΣ ΚΥΚΛΟΥ ΕΡΓΑΣΙΩΝ ΣΤΟ ΛΙΑΝΙΚΟ ΕΜΠΟΡΙΟ: Μάιος 2014

Η Ελληνική Στατιστική Αρχή ανακοινώνει τους Δείκτες Κύκλου Εργασιών και Όγκου στο Λιανικό Εμπόριο, με έτος βάσης 2010=100,0 για το μήνα Μάιο 2014, η εξέλιξη των οποίων σύμφωνα με προσωρινά και διορθωμένα, ως προς τον τυπικό μήνα, στοιχεία, έχει ως εξής:

Ο Δείκτης Κύκλου Εργασιών, κατά το μήνα Μάιο 2014, σε σύγκριση με το δείκτη του Μαΐου 2013, σημείωσε μείωση κατά 8,5%, ενώ σε σύγκριση με το δείκτη του Απριλίου 2014 σημείωσε μείωση κατά 7,2%.

Ο Δείκτης Όγκου, κατά το μήνα Μάιο 2014, σε σύγκριση με το δείκτη του Μαΐου 2013, σημείωσε μείωση κατά 3,8%, ενώ σε σύγκριση με το δείκτη του Απριλίου 2014 σημείωσε μείωση κατά 5,1%.



Πληροφορίες:

Δ/ση Οικονομικών και  
Βραχυχρόνιων Δεικτών  
Τμήμα Δεικτών Λιανικών  
Πωλήσεων

Νικολαΐδης Ιωαν.  
Τηλ: 213 1352127  
Fax: 213 1352729  
[i.nikolaidis@statistics.gr](mailto:i.nikolaidis@statistics.gr)  
Χατζόπουλος Ευαγ.  
Τηλ: 213 1352739  
[e.chatzopoulos@statistics.gr](mailto:e.chatzopoulos@statistics.gr)  
[ret.sal@statistics.gr](mailto:ret.sal@statistics.gr)

Η χρονοσειρά των αναθεωρημένων δεικτών δημοσιεύεται στην ιστοσελίδα στις ΕΛΣΤΑΤ:

[http://www.statistics.gr/portal/page/portal/ESYE/PAGE-themes?p\\_param=A0508&r\\_param=DKT39&y\\_param=TS&mytabs=0](http://www.statistics.gr/portal/page/portal/ESYE/PAGE-themes?p_param=A0508&r_param=DKT39&y_param=TS&mytabs=0)

## 1. Ανάλυση ετήσιων μεταβολών του Δείκτη Κύκλου Εργασιών στο Λιανικό Εμπόριο

(σε τρέχουσες τιμές)

Η μείωση του Δείκτη Κύκλου Εργασιών κατά 8,5% το μήνα Μάιο 2014, σε σύγκριση με τον αντίστοιχο δείκτη του Μαΐου 2013, προήλθε κυρίως από τις παρακάτω μεταβολές:

Κατηγορίες καταστημάτων	Μεταβολή %
Φαρμακευτικά - Καλλυντικά	-1,1
Βιβλία-Χαρτικά –Λοιπά είδη	-1,4
Καύσιμα	-4,7
Ένδυση-Υπόδηση	-6,7
Μεγάλα καταστήματα τροφίμων	-10,3

## 2. Ανάλυση ετήσιων μεταβολών του Δείκτη Όγκου στο Λιανικό Εμπόριο

(κύκλος εργασιών σε σταθερές τιμές)

Η μείωση του Δείκτη Όγκου κατά 3,8%, το μήνα Μάιο 2014, σε σύγκριση με τον αντίστοιχο δείκτη του Μαΐου 2013, προήλθε κυρίως από τις παρακάτω μεταβολές:

Κατηγορίες καταστημάτων	Μεταβολή %
Βιβλία-Χαρτικά –Λοιπά είδη	3,3
Ένδυση-Υπόδηση	3,0
Καύσιμα	-4,4
Φαρμακευτικά - Καλλυντικά	-5,2
Μεγάλα καταστήματα τροφίμων	-7,3

**Πίνακας 1. Ετήσιες μεταβολές Δείκτη Κύκλου Εργασιών και Δείκτη Όγκου στο Λιανικό Εμπόριο**  
(διορθωμένα στοιχεία, με βάση τον αριθμό εργάσιμων ημερών τυπικού μήνα ίσης χρονικής διάρκειας)

*Έτος βάσης: 2010=100,0*

Κατηγορίες καταστημάτων Λιανικού εμπορίου	Δείκτης Κύκλου Εργασιών			Δείκτης Όγκου		
	Μάιος 2014*	Μάιος 2013	Ετήσια μεταβολή (%)	Μάιος 2014*	Μάιος 2013	Ετήσια μεταβολή (%)
<b>Γενικός Δείκτης</b>	71,4	78,0	-8,5	70,3	73,1	-3,8
<b>Γενικός Δείκτης (εκτός καυσίμων και λιπαντικών αυτοκινήτων)</b>	71,2	78,3	-9,1	70,7	74,9	-5,6
<b>I. Κύριες κατηγορίες καταστημάτων</b>						
Καταστήματα ειδών διατροφής	79,3	89,6	-11,5	76,4	82,9	-7,8
Καταστήματα καυσίμων και λιπαντικών αυτοκινήτων	73,2	76,8	-4,7	62,4	65,3	-4,4
Λοιπά καταστήματα	62,8	66,5	-5,6	60,0	65,5	-8,4
<b>II. Επιμέρους κατηγορίες καταστημάτων</b>						
Μεγάλα καταστήματα τροφίμων	80,9	90,2	-10,3	78,8	85,0	-7,3
Πολυκαταστήματα	75,2	83,7	-10,2	76,7	84,9	-9,7
Καύσιμα και λιπαντικά αυτοκινήτων	73,2	76,8	-4,7	62,4	65,3	-4,4
Τρόφιμα – Ποτά – Καπνός	69,9	87,5	-20,1	66,6	81,0	-17,8
Φαρμακευτικά – Καλλυντικά	64,6	65,3	-1,1	66,2	69,8	-5,2
Ένδυση –Υπόδηση	64,4	69,0	-6,7	65,2	63,3	3,0
Έπιπλα – Ηλεκτρικά είδη – Οικιακός εξοπλισμός	52,8	58,3	-9,4	55,6	62,5	-11,0
Βιβλία – Χαρτικά – Λοιπά είδη δώρων κ.ά.	76,3	77,4	-1,4	81,5	78,9	3,3
Πωλήσεις εκτός καταστημάτων	57,5	62,6	-8,1	:	:	:

\* Προσωρινά στοιχεία

: Για τις «πωλήσεις εκτός καταστημάτων» δεν υπολογίζεται Δείκτης Όγκου.

**Πίνακας 2. Μηνιαίες μεταβολές Δείκτη Κύκλου Εργασιών και Δείκτη Όγκου στο Λιανικό Εμπόριο**  
(διορθωμένα στοιχεία, με βάση τον αριθμό εργασιμων ημερών τυπικού μήνα ίσης χρονικής διάρκειας)

Κατηγορίες καταστημάτων λιανικού εμπορίου	Δείκτης Κύκλου Εργασιών			Έτος βάσης: 2010=100,0 Δείκτης Όγκου		
	Μάιος 2014*	Απρίλιος 2014	Μηνιαία μεταβολή (%)	Μάιος 2014*	Απρίλιος 2014	Μηνιαία μεταβολή (%)
Γενικός Δείκτης	71,4	76,9	-7,2	70,3	74,1	-5,1
Γενικός Δείκτης (εκτός καυσίμων και λιπαντικών αυτοκινήτων)	71,2	76,9	-7,4	70,7	74,6	-5,2
<b>I. Κύριες κατηγορίες καταστημάτων</b>						
Καταστήματα ειδών διατροφής	79,3	85,0	-6,7	76,4	81,3	-6,0
Καταστήματα καυσίμων και λιπαντικών αυτοκινήτων	73,2	78,2	-6,4	62,4	66,8	-6,6
Λοιπά καταστήματα	62,8	68,5	-8,3	60,0	62,8	-4,5
<b>II. Επιμέρους κατηγορίες καταστημάτων</b>						
Μεγάλα καταστήματα τροφίμων	80,9	85,8	-5,7	78,8	83,0	-5,1
Πολυκαταστήματα	75,2	76,8	-2,1	76,7	74,9	2,4
Καύσιμα και λιπαντικά αυτοκινήτων	73,2	78,2	-6,4	62,4	66,8	-6,6
Τρόφιμα – Ποτά – Καπνός	69,9	79,2	-11,7	66,6	74,9	-11,1
Φαρμακευτικά – Καλλυντικά	64,6	69,0	-6,4	66,2	70,5	-6,1
Ένδυση –Υπόδηση	64,4	75,0	-14,1	65,2	68,9	-5,4
Έπιπλα – Ηλεκτρικά είδη – Οικιακός εξοπλισμός	52,8	52,7	0,2	55,6	54,4	2,2
Βιβλία – Χαρτικά – Λοιπά είδη δώρων κ.ά.	76,3	87,1	-12,4	81,5	92,5	-11,9
Πωλήσεις εκτός καταστημάτων	57,5	65,0	-11,5	:	:	:

\* Προσωρινά στοιχεία

: Για τις «πωλήσεις εκτός καταστημάτων» δεν υπολογίζεται Δείκτης Όγκου.

**Πίνακας 3. Μέσοι δείκτες περιόδου Ιανουαρίου-Μαΐου του Δείκτη Κύκλου Εργασιών και του Δείκτη Όγκου στο Λιανικό Εμπόριο**

(διορθωμένα στοιχεία, με βάση τον αριθμό εργασιμων ημερών τυπικού μήνα ίσης χρονικής διάρκειας)

Κατηγορίες καταστημάτων λιανικού εμπορίου	Δείκτης Κύκλου Εργασιών Ιανουάριος-Μαΐος			Δείκτης Όγκου Ιανουάριος- Μαΐος		
	2014*	2013	Μεταβολή (%)	2014*	2013	Μεταβολή (%)
<b>Γενικός Δείκτης</b>	72,0	74,1	-2,8	71,3	71,0	0,4
<b>Γενικός Δείκτης (εκτός καυσίμων και λιπαντικών αυτοκινήτων)</b>	71,0	73,3	-3,1	70,9	72,3	-1,9
<b>I. Κύριες κατηγορίες καταστημάτων</b>						
Καταστήματα ειδών διατροφής	79,1	81,5	-2,9	76,0	76,1	-0,1
Καταστήματα καυσίμων και λιπαντικών αυτοκινήτων	77,8	78,5	-0,9	67,0	65,4	2,4
Λοιπά καταστήματα	62,7	64,7	-3,1	61,9	67,6	-8,4
<b>II. Επιμέρους κατηγορίες καταστημάτων</b>						
Μεγάλα καταστήματα τροφίμων	80,7	82,9	-2,7	78,3	78,9	-0,8
Πολυκαταστήματα	69,0	80,5	-14,3	71,7	82,7	-13,3
Καύσιμα και λιπαντικά αυτοκινήτων	77,8	78,5	-0,9	67,0	65,4	2,4
Τρόφιμα – Ποτά – Καπνός	70,1	74,2	-5,5	66,5	69,3	-4,0
Φαρμακευτικά – Καλλυντικά	65,1	66,6	-2,3	66,9	71,8	-6,8
Ένδυση –Υπόδηση	61,7	60,8	1,5	65,7	62,5	5,1
Έπιπλα – Ηλεκτρικά είδη – Οικιακός εξοπλισμός	52,2	55,7	-6,3	55,5	60,2	-7,8
Βιβλία – Χαρτικά – Λοιπά είδη δώρων κ.ά.	79,8	78,4	1,8	85,5	79,8	7,1
Πωλήσεις εκτός καταστημάτων	56,0	57,8	-3,1	:	:	:

\* Προσωρινά στοιχεία

: Για τις «πωλήσεις εκτός καταστημάτων» δεν υπολογίζεται Δείκτης Όγκου.

**Πίνακας 4. Εξέλιξη Δείκτη Κύκλου Εργασιών στο Λιανικό Εμπόριο**

(διορθωμένα στοιχεία, με βάση τον αριθμό εργάσιμων ημερών τυπικού μήνα ίσης χρονικής διάρκειας)

Έτος βάσης: 2010=100,0

Έτος-μήνας	Γενικός Δείκτης		Γενικός Δείκτης (εκτός καυσίμων και λιπαντικών)		Καταστήματα ειδών διατροφής		Καταστήματα καυσίμων και λιπαντικών		Λοιπά καταστήματα	
	Δείκτης	Ετήσια μεταβολή (%)	Δείκτης	Ετήσια μεταβολή (%)	Δείκτης	Ετήσια μεταβολή (%)	Δείκτης	Ετήσια μεταβολή (%)	Δείκτης	Ετήσια μεταβολή (%)
2012 I	86,9	-8,8	84,5	-9,3	90,7	-6,0	98,9	-6,6	78,0	-13,0
II	83,8	-11,0	81,9	-11,0	90,0	-6,0	93,8	-10,9	73,4	-16,7
III	78,4	-15,2	77,3	-14,2	85,3	-13,0	84,1	-19,3	68,8	-15,8
IV	87,1	-11,4	85,5	-13,0	94,6	-9,4	95,4	-3,0	76,0	-17,5
V	80,1	-9,0	80,9	-8,6	91,8	-2,4	75,4	-11,5	69,4	-16,1
VI	82,2	-9,7	82,3	-10,0	94,5	-1,7	80,9	-8,3	69,5	-19,8
VII	86,9	-8,1	86,5	-8,5	93,5	-5,7	88,2	-6,3	79,2	-11,8
VIII	82,1	-7,3	81,0	-8,1	91,9	-6,2	87,7	-3,2	69,5	-11,0
IX	81,2	-10,4	79,8	-11,5	88,8	-8,0	88,4	-5,1	70,5	-15,7
X	75,5	-17,1	75,0	-16,6	81,0	-15,7	77,8	-19,9	68,8	-17,5
XI	73,5	-16,5	72,5	-16,9	79,3	-12,8	78,6	-14,3	65,5	-21,7
XII	93,9	-7,8	94,6	-8,5	98,5	-6,2	89,1	-4,4	91,1	-10,6
<i>Μέσος ετήσιος</i>	<i>82,6</i>	<i>-11,0</i>	<i>81,8</i>	<i>-11,3</i>	<i>90,0</i>	<i>-7,7</i>	<i>86,5</i>	<i>-9,5</i>	<i>73,3</i>	<i>-15,5</i>
2013 I	72,4	-16,6	70,8	-16,3	76,9	-15,2	81,4	-17,7	64,6	-17,2
II	72,0	-14,1	70,7	-13,8	77,4	-14,1	79,1	-15,6	63,9	-12,9
III	73,7	-5,9	72,4	-6,4	83,2	-2,5	81,3	-3,4	60,5	-12,0
IV	74,1	-14,9	74,2	-13,3	80,2	-15,2	74,1	-22,3	68,1	-10,3
V	78,0	-2,6	78,3	-3,2	89,6	-2,4	76,8	1,9	66,5	-4,2
VI	75,9	-7,7	75,3	-8,5	86,0	-9,0	79,2	-2,2	64,2	-7,5
VII	74,6	-14,1	74,2	-14,3	82,2	-12,0	77,6	-12,1	66,0	-16,7
VIII	74,8	-8,9	73,3	-9,5	86,1	-6,3	83,5	-4,7	59,9	-13,9
IX	76,1	-6,3	75,1	-5,9	83,7	-5,7	82,2	-7,0	66,4	-5,8
X	73,9	-2,1	73,0	-2,7	79,1	-2,3	79,2	1,8	67,1	-2,5
XI	73,4	-0,1	72,3	-0,2	77,1	-2,7	79,8	1,6	67,9	3,6
XII	87,6	-6,7	87,9	-7,0	91,8	-6,8	85,9	-3,6	84,8	-6,9
<i>Μέσος ετήσιος</i>	<i>75,6</i>	<i>-8,6</i>	<i>74,8</i>	<i>-8,6</i>	<i>82,8</i>	<i>-8,0</i>	<i>80,0</i>	<i>-7,5</i>	<i>66,7</i>	<i>-9,1</i>
2014 I	70,3	-2,9	68,2	-3,7	74,2	-3,6	81,4	0,0	62,3	-3,5
II	70,6	-1,9	69,2	-2,0	76,7	-0,8	77,8	-1,7	61,8	-3,3
III	70,9	-3,8	69,5	-4,0	80,5	-3,3	78,4	-3,5	58,1	-4,0
IV	76,9	3,8	76,9	3,6	85,0	5,9	78,2	5,5	68,5	0,6
*V	71,4	-8,5	71,2	-9,1	79,3	-11,5	73,2	-4,7	62,8	-5,6

\* Προσωρινά στοιχεία

**Πίνακας 5. Εξέλιξη Δείκτη Όγκου στο Λιανικό Εμπόριο**

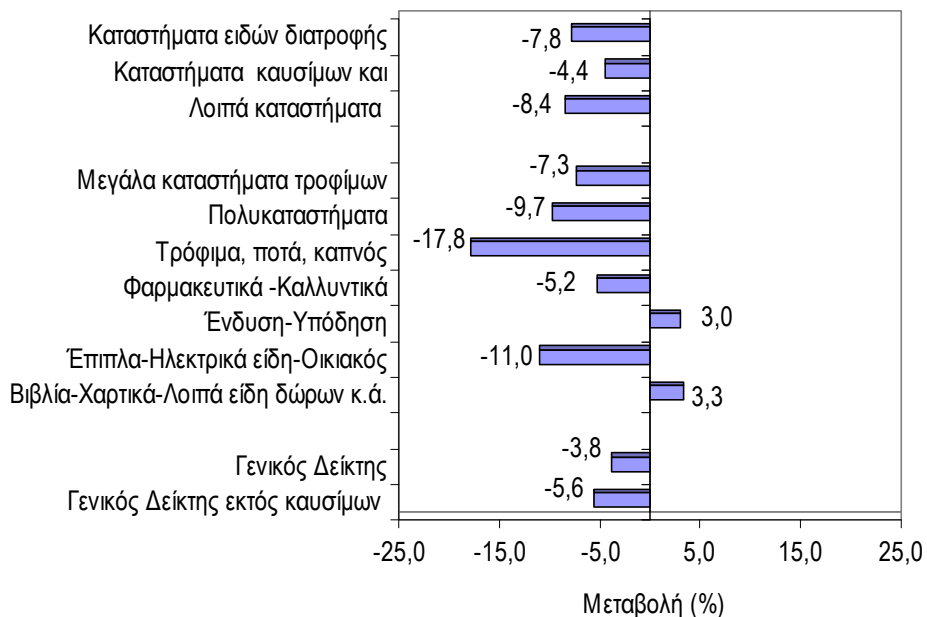
(διορθωμένα στοιχεία, με βάση τον αριθμό εργασιμων ημερών τυπικού μήνα ίσης χρονικής διάρκειας)

Έτος βάσης: 2010=100,0

Έτος-μήνας	Γενικός Δείκτης		Γενικός Δείκτης (εκτός καυσίμων και λιπαντικών)		Καταστήματα ειδών διατροφής		Καταστήματα καυσίμων και λιπαντικών		Λοιπά καταστήματα	
	Δείκτης	Ετήσια μεταβολή (%)	Δείκτης	Ετήσια μεταβολή (%)	Δείκτης	Ετήσια μεταβολή (%)	Δείκτης	Ετήσια μεταβολή (%)	Δείκτης	Ετήσια μεταβολή (%)
2012 I	84,7	-10,6	84,8	-10,5	86,3	-8,9	84,0	-11,4	82,3	-12,7
II	84,5	-12,9	85,9	-11,9	85,4	-8,3	77,5	-17,9	85,2	-16,1
III	74,2	-16,2	75,7	-14,2	81,1	-14,5	67,4	-25,9	69,3	-14,2
IV	80,8	-13,3	82,1	-13,8	89,7	-10,3	74,8	-11,3	73,6	-18,0
V	74,8	-10,0	77,5	-9,2	86,6	-3,6	62,0	-15,3	67,3	-16,2
VI	77,2	-10,6	79,1	-10,7	89,6	-3,1	68,7	-10,9	67,3	-19,9
VII	84,3	-9,2	86,7	-9,2	89,2	-7,2	73,2	-10,0	83,0	-11,8
VIII	81,6	-9,3	84,3	-8,8	87,6	-8,0	69,2	-12,0	79,2	-10,4
IX	75,9	-11,8	77,1	-11,8	84,6	-9,2	70,4	-12,3	68,8	-15,3
X	70,6	-18,1	72,2	-16,9	77,2	-16,4	63,5	-24,7	66,7	-17,3
XI	69,3	-16,7	69,9	-16,7	75,6	-12,7	66,7	-17,4	63,7	-21,2
XII	88,6	-8,3	91,3	-8,6	94,0	-5,6	75,8	-8,2	88,6	-11,1
<i>Μέσος ετήσιος</i>	<i>78,9</i>	<i>-12,2</i>	<i>80,6</i>	<i>-11,8</i>	<i>85,6</i>	<i>-9,0</i>	<i>71,1</i>	<i>-14,9</i>	<i>74,6</i>	<i>-15,2</i>
2013 I	70,4	-16,8	71,0	-16,3	72,6	-15,9	68,2	-18,8	68,7	-16,5
II	72,5	-14,1	74,3	-13,4	72,9	-14,6	64,3	-17,1	75,4	-11,5
III	69,9	-5,8	70,7	-6,7	77,8	-4,1	66,6	-1,2	61,6	-11,0
IV	69,1	-14,5	70,7	-13,8	74,4	-17,1	62,5	-16,4	66,5	-9,7
V	73,1	-2,3	74,9	-3,4	82,9	-4,3	65,3	5,3	65,5	-2,7
VI	71,1	-8,0	72,1	-8,8	79,7	-11,1	67,0	-2,5	63,3	-5,9
VII	72,5	-13,9	74,4	-14,2	77,1	-13,6	64,8	-11,5	70,6	-15,0
VIII	75,3	-7,7	76,7	-9,1	81,2	-7,3	69,3	0,2	69,7	-11,9
IX	71,9	-5,2	72,7	-5,6	79,1	-6,4	69,0	-1,9	65,7	-4,4
X	69,8	-1,1	70,4	-2,4	74,8	-3,1	67,9	6,9	65,8	-1,4
XI	71,3	2,9	71,9	2,9	73,5	-2,9	69,2	3,8	70,3	10,4
XII	83,3	-6,1	85,4	-6,5	87,3	-7,1	74,1	-2,2	83,8	-5,4
<i>Μέσος ετήσιος</i>	<i>72,5</i>	<i>-8,1</i>	<i>73,8</i>	<i>-8,4</i>	<i>77,8</i>	<i>-9,1</i>	<i>67,3</i>	<i>-5,3</i>	<i>68,9</i>	<i>-7,6</i>
2014 I	70,2	-0,4	68,6	-3,5	71,2	-1,9	70,8	3,9	66,1	-3,8
II	73,2	0,9	72,5	-2,4	74,1	1,5	67,4	4,9	66,3	-12,1
III	69,0	-1,2	68,2	-3,6	77,1	-0,9	67,5	1,4	54,4	-11,7
IV	74,1	7,1	74,6	5,4	81,3	9,2	66,8	6,9	62,8	-5,6
*V	70,3	-3,8	70,7	-5,6	76,4	-7,8	62,4	-4,4	60,0	-8,4

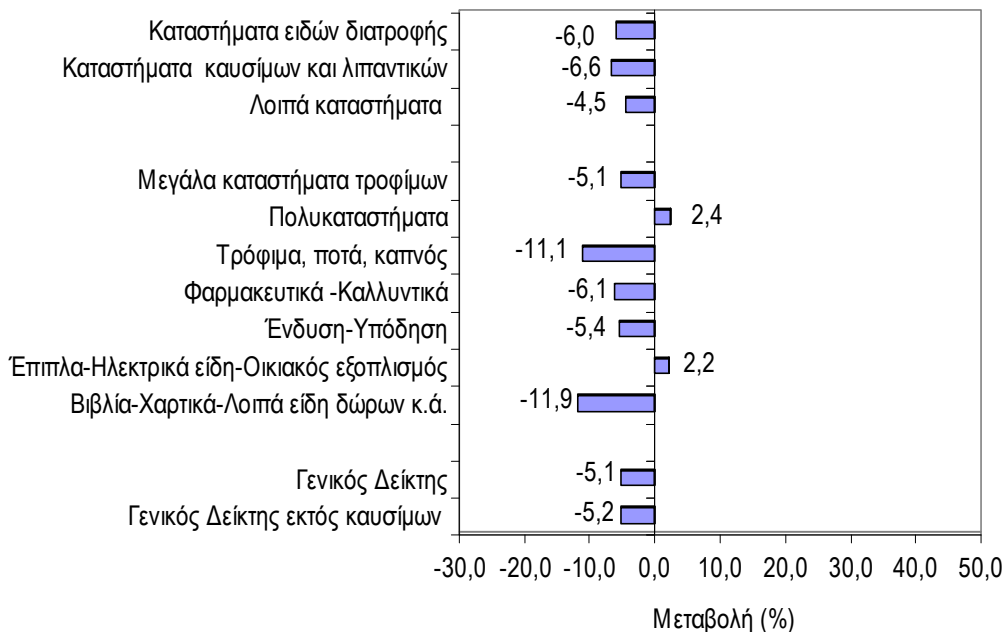
\* Προσωρινά στοιχεία

**Γράφημα 1. Ετήσιες μεταβολές (%) του Δείκτη Όγκου στο Λιανικό Εμπόριο, μηνός Μαΐου 2014, με τον Μάιο 2013**



■ Κατηγορίες καταστημάτων λιανικού εμπορίου

**Γράφημα 2. Μηνιαίες μεταβολές (%) του Δείκτη Όγκου στο Λιανικό Εμπόριο, μηνός Μαΐου 2014, με τον Απρίλιο 2014**



■ Κατηγορίες καταστημάτων λιανικού εμπορίου



## ΜΕΘΟΔΟΛΟΓΙΚΕΣ ΣΗΜΕΙΩΣΕΙΣ

<b>Γενικά</b>	Ο Δείκτης Κύκλου Εργασιών στο Λιανικό Εμπόριο, με τη σημερινή του μορφή, καταρτίζεται από το 2005, οπότε και αντικατέστησε το μέχρι τότε καταρτιζόμενο (από το 1963) Δείκτη Αξίας Λιανικών Πωλήσεων.
<b>Σκοπός του δείκτη – Χρησιμοποιούμενοι ορισμοί</b>	Σκοπός του δείκτη είναι η παρουσίαση της εξέλιξης της αγοράς αγαθών. Ο κύκλος εργασιών περιλαμβάνει τα συνολικά ποσά που έχει τιμολογήσει η επιχείρηση στη διάρκεια της περιόδου αναφοράς και τα οποία αντιστοιχούν σε μεταπώληση αγαθών χωρίς κανένα μετασχηματισμό. Τα στοιχεία που συγκεντρώνονται, κάθε μήνα, αφορούν τις πραγματοποιηθείσες πωλήσεις (λιανικές και χονδρικές), από τις οποίες εξαιρείται ο ΦΠΑ, αλλά συμπεριλαμβάνονται οι άλλοι φόροι και τα τέλη επί των αγαθών.
<b>Νομικό πλαίσιο</b>	Ο Δείκτης Κύκλου Εργασιών στο Λιανικό Εμπόριο καταρτίζεται στο πλαίσιο εφαρμογής του Κανονισμού (ΕΚ) του Συμβουλίου αριθ.1165/98 "περί βραχυπρόθεσμων στατιστικών" και του Κανονισμού (ΕΚ) αριθμ.1893/2006 του Ευρωπαϊκού Κοινοβουλίου και του Συμβουλίου, για την καθιέρωση της νέας ταξινόμησης NACE Rev.2.
<b>Περίοδος αναφοράς</b>	Μήνας
<b>Έτος βάσης</b>	2010=100,0
<b>Αναθεώρηση</b>	Η αναθεώρηση του δείκτη με νέο έτος βάσης (2010=100,0) έγινε στο πλαίσιο εφαρμογής του Κανονισμού 1165/98 του Συμβουλίου, σύμφωνα με τον οποίο οι βραχυχρόνιοι δείκτες αναθεωρούνται κάθε πέντε (5) χρόνια, με έτος βάσης που λήγει σε 0 ή 5. Σκοπός της αναθεώρησης είναι η προσαρμογή του δείκτη στις νεότερες εξελίξεις της διάρθρωσης του λιανικού εμπορίου.
<b>Στατιστική ταξινόμηση</b>	Χρησιμοποιείται η στατιστική ταξινόμηση οικονομικών δραστηριοτήτων NACE Rev. 2, της Eurostat (Κανονισμός 1893/2006).
<b>Γεωγραφική κάλυψη</b>	Το σύνολο της Χώρας, με στοιχεία από 50 Νομούς.
<b>Κάλυψη κλάδων οικονομικών δραστηριοτήτων</b>	Ο δείκτης καλύπτει τους κλάδους οικονομικής δραστηριότητας, με κωδικούς από 47.11 έως και 47.99, της ταξινόμησης NACE Rev. 2.
<b>Διενεργούμενη έρευνα</b>	Στην έρευνα για την κατάρτιση του δείκτη περιλαμβάνονται 41.801 επιχειρήσεις λιανικού εμπορίου, με ετήσιο (2010) κύκλο εργασιών ίσο ή μεγαλύτερο των 200.000 ευρώ, από τις οποίες επελέγη και ερευνάται αντιπροσωπευτικό δείγμα μεγέθους 1607 επιχειρήσεων σε όλη τη χώρα.
<b>Δείκτης Όγκου</b>	Από το 2005 καθιερώθηκε παράλληλος υπολογισμός και του Δείκτη Όγκου για τη μέτρηση των μεταβολών όγκου του λιανικού εμπορίου.
<b>Υπολογισμός των δεικτών</b>	Ο υπολογισμός του Δείκτη Κύκλου Εργασιών γίνεται με την εφαρμογή της μεθόδου αλύσωσης. Αρχικά, υπολογίζεται ο δείκτης κινητής βάσης, συγκρίνοντας την εκτιμηθείσα αξία κύκλου εργασιών τρέχοντος μηνός με την αντίστοιχη αξία του προηγούμενου μήνα και ακολούθως υπολογίζεται ο δείκτης τρέχοντος μηνός, πολλαπλασιάζοντας το δείκτη κινητής βάσης με το δείκτη του προηγούμενου μήνα. Η συγκρισιμότητα των δεικτών επιτυγχάνεται με την αναγωγή τους σε δείκτες τυπικού μήνα ίσης χρονικής διάρκειας. Τούτο επιτυγχάνεται πολλαπλασιάζοντας τις εκτιμηθείσες αξίες κύκλου εργασιών με ειδικό διορθωτικό συντελεστή που προκύπτει με διαίρεση του μέσου μηνιαίου αριθμού εργάσιμων ημερών τρέχοντος έτους διά του αριθμού των κανονικών εργάσιμων ημερών του ερευνώμενου μήνα. Ο Δείκτης Όγκου προκύπτει από τον αποπληθωρισμό του δείκτη κύκλου εργασιών, χρησιμοποιώντας για το σκοπό αυτό, ως αποπληθωριστή, το Δείκτη Τιμών Καταναλωτή.
<b>Καταρτιζόμενες σειρές δεικτών</b>	Λόγω της εφαρμογής της ταξινόμησης NACE Rev. 2, καθιερώθηκε ο υπολογισμός παράλληλων χρονοσειρών για τους αναθεωρημένους δείκτες, με και χωρίς τη συμπερίληψη των καυσίμων.
<b>Δημοσίευση στοιχείων</b>	Τα στοιχεία των Δεικτών Κύκλου Εργασιών και Όγκου στο Λιανικό Εμπόριο, με βάση το έτος 2010=100,0, δημοσιεύονται από τον Απρίλιο 2014, <u>με αναδρομικά στοιχεία</u> από το 2000.
<b>Παραπομπές</b>	Περισσότερες πληροφορίες σχετικά με τη μεθοδολογία κατάρτισης και υπολογισμού των Δεικτών Κύκλου Εργασιών και Όγκου στο Λιανικό Εμπόριο, καθώς και στοιχεία χρονολογικών σειρών των δεικτών αυτών, διατίθενται στην ιστοσελίδα της ΕΛΣΤΑΤ ( <a href="http://www.statistics.gr">www.statistics.gr</a> ).