



ΕΛΛΗΝΙΚΗ ΔΗΜΟΚΡΑΤΙΑ

ΥΠΟΥΡΓΕΙΟ ΟΙΚΟΝΟΜΙΑΣ & ΟΙΚΟΝΟΜΙΚΩΝ



ΓΕΝΙΚΗ ΓΡΑΜΜΑΤΕΙΑ
ΕΘΝΙΚΗΣ ΣΤΑΤΙΣΤΙΚΗΣ ΥΠΗΡΕΣΙΑΣ
ΤΗΣ ΕΛΛΑΔΟΣ

Πειραιάς, 30 Ιουνίου 2009

ΔΕΛΤΙΟ ΤΥΠΟΥ

ΔΕΙΚΤΗΣ ΚΥΚΛΟΥ ΕΡΓΑΣΙΩΝ ΣΤΟ ΛΙΑΝΙΚΟ ΕΜΠΟΡΙΟ^{1, 2, 3, 4}

ΑΠΡΙΛΙΟΣ 2009

Η Γενική Γραμματεία Εθνικής Στατιστικής Υπηρεσίας της Ελλάδος ανακοινώνει ότι η εξέλιξη του Δείκτη Κύκλου Εργασιών στο Λιανικό Εμπόριο, με έτος βάσης 2005=100,0, για το μήνα Απρίλιο 2009, σύμφωνα με προσωρινά και διορθωμένα, ως προς τον τυπικό μήνα, στοιχεία, έχει ως εξής:

Α. Δείκτης Κύκλου Εργασιών στο Λιανικό Εμπόριο (σε τρέχουσες τιμές)

- Ο Δείκτης Κύκλου Εργασιών στο Λιανικό Εμπόριο **χωρίς τη συμπερίληψη των καυσίμων και των λιπαντικών αυτοκινήτων** (όπως δημοσιευόταν μέχρι το Δεκέμβριο 2008), του μηνός Απριλίου 2009, σε σύγκριση με τον αντίστοιχο Δείκτη του Απριλίου 2008, παρουσίασε μείωση κατά 9,9%, έναντι αύξησης 6,7% που σημειώθηκε κατά την αντίστοιχη σύγκριση του έτους 2008 προς το 2007(Πίνακες 1 και 4).
- Ο Δείκτης Κύκλου Εργασιών στο Λιανικό Εμπόριο, **συμπεριλαμβανομένων των καυσίμων και των λιπαντικών αυτοκινήτων**, του μηνός Απριλίου 2009, σε σύγκριση με τον αντίστοιχο Δείκτη του Απριλίου 2008, παρουσίασε μείωση κατά 14,2%, έναντι αύξησης 12,3% που σημειώθηκε κατά την αντίστοιχη σύγκριση του έτους 2008 προς το 2007(Πίνακες 1 και 4).

¹ Ο Δείκτης Κύκλου Εργασιών στο Λιανικό Εμπόριο, στο πλαίσιο εφαρμογής του Κανονισμού(ΕΚ) του Συμβουλίου 1165/98, "περί βραχυπρόθεσμων στατιστικών", αναθεωρήθηκε τελευταία, με έτος βάσης 2005=100,0, με σκοπό την προσαρμογή του στις νεότερες εξελίξεις της διάρθρωσης του λιανικού εμπορίου.

² Στην τελευταία αναθεώρηση του Δείκτη Κύκλου Εργασιών στο Λιανικό Εμπόριο, με βάση το έτος 2005=100,0, έγινε εφαρμογή της νέας στατιστικής ταξινόμησης οικονομικών δραστηριοτήτων **NACE Rev.2** (Κανονισμός (ΕΚ) 1893/2006). Η σημαντικότερη τροποποίηση της εν λόγω ταξινόμησης είναι ότι ο κλάδος «λιανικής πώλησης καυσίμων και λιπαντικών αυτοκινήτων», κατατάσσεται στο **λιανικό εμπόριο**, έναντι της κατάταξής του στον ιδιαίτερο κλάδο «εμπόριο, συντήρηση και επισκευή αυτοκινήτων και μοτοσυκλετών», της προηγούμενης ταξινόμησης NACE Rev.1. Για λόγους διατήρησης της συγκρισιμότητας με τις προηγούμενες σειρές των Δεικτών Κύκλου Εργασιών και Όγκου στο Λιανικό Εμπόριο, κρίθηκε αναγκαίο να υπολογίζονται παράλληλες σειρές για τους αναθεωρημένους αυτούς δείκτες (2005=100,0), με τη συμπερίληψη και χωρίς τη συμπερίληψη των καυσίμων αυτοκινήτων.

³ Ο Δείκτης Κύκλου Εργασιών στο Λιανικό Εμπόριο (2005=100,0) αναφέρεται στο σύνολο Χώρας και υπολογίζεται ως αλυσωτός δείκτης, ενώ πραγματοποιείται αναγωγή του δείκτη σε τυπικό μήνα, πολλαπλασιάζοντας τις εκτιμηθείσες αξίες κύκλου εργασιών με ειδικό διορθωτικό συντελεστή σύμφωνα με τον αριθμό εργάσιμων ημερών κάθε μήνα. Ο τυπικός μήνας αναφέρεται στον πραγματικό αριθμό εργάσιμων ημερών.

⁴ Ο Δείκτης Όγκου στο Λιανικό Εμπόριο προκύπτει από τον αποπληθωρισμό του Δείκτη Κύκλου Εργασιών στο Λιανικό Εμπόριο, χρησιμοποιώντας για το σκοπό αυτό, ως αποπληθωριστή, το Δείκτη Τιμών Καταναλωτή. Περισσότερες πληροφορίες για τους ανωτέρω δείκτες περιέχονται σε σχετικό ενημερωτικό σημείωμα στην ιστοσελίδα της ΕΣΥΕ, στην ηλεκτρονική δ/ση: www.statistics.gr

Η μείωση του Δείκτη Κύκλου Εργασιών στο Λιανικό Εμπόριο, **συμπεριλαμβανομένων των καυσίμων και των λιπαντικών αυτοκινήτων**, κατά 14,2% το μήνα Απρίλιο 2009, σε σύγκριση με τον αντίστοιχο Δείκτη του Απριλίου 2008, προήλθε από τις παρακάτω μεταβολές:

- από τη μείωση του Δείκτη της κατηγορίας καταστημάτων ειδών διατροφής κατά 5,0%.
 - από τη μείωση του Δείκτη της κατηγορίας καταστημάτων πώλησης καυσίμων και λιπαντικών αυτοκινήτων κατά 42,1%.
 - από τη μείωση του Δείκτη της κατηγορίας λοιπών καταστημάτων κατά 13,9 %.
- (Πίνακας 1.Ι)

Ειδικότερα, η ανωτέρω μείωση του Δείκτη Κύκλου Εργασιών στο Λιανικό Εμπόριο, συμπεριλαμβανομένων των καυσίμων και των λιπαντικών αυτοκινήτων, κατά 14,2%, προήλθε από τις ακόλουθες μεταβολές των δεικτών στις επιμέρους κατηγορίες καταστημάτων (Πίνακας 1,ΙΙ):

1. Από τις αυξήσεις των δεικτών:

- Των καταστημάτων τροφίμων, ποτών και καπνού, κατά 0,5%
- Των καταστημάτων φαρμακευτικών-καλλυντικών, κατά 2,0%
- Των καταστημάτων ένδυσης-υπόδησης, κατά 0,6%

2. Από τις μειώσεις των δεικτών:

- Των μεγάλων καταστημάτων τροφίμων, κατά 6,0%
- Των πολυκαταστημάτων, κατά 9,3%
- Των καταστημάτων καυσίμων και λιπαντικών αυτοκινήτων κατά 42,1%
- Των καταστημάτων επίπλων-ηλεκτρικών ειδών και οικιακού εξοπλισμού, κατά 19,5%
- Των καταστημάτων βιβλίων- χαρτικών και λοιπών ειδών, κατά 22,3%
- Των πωλήσεων εκτός καταστημάτων, κατά 14,9%

Επισημαίνεται, ότι η μηνιαία μεταβολή του Δείκτη Κύκλου Εργασιών στο Λιανικό Εμπόριο κατά τους δύο τελευταίους μήνες Μάρτιο-Απρίλιο 2009 παρουσίασε θετική μεταβολή.

Συγκεκριμένα ο Γενικός Δείκτης Κύκλου Εργασιών στο Λιανικό Εμπόριο **μη συμπεριλαμβανομένων των καυσίμων και των λιπαντικών αυτοκινήτων** κατά το μήνα Απρίλιο 2009 παρουσίασε αύξηση κατά 13,2% σε σχέση με τον αντίστοιχο Δείκτη του μηνός Μαρτίου 2009. Αντίστοιχα ο Γενικός Δείκτης Κύκλου Εργασιών στο Λιανικό Εμπόριο **συμπεριλαμβανομένων των καυσίμων και των λιπαντικών αυτοκινήτων** του μηνός Απριλίου 2009 σε σχέση με τον αντίστοιχο Δείκτη του μηνός Μαρτίου 2009 παρουσίασε αύξηση κατά 11,3%.

Η αύξηση αυτή προέρχεται από την αύξηση του Δείκτη της κατηγορίας καταστημάτων ειδών διατροφής κατά 11,4% και του Δείκτη της κατηγορίας των λοιπών καταστημάτων κατά 14,9% ενώ ο Δείκτης της κατηγορίας καταστημάτων πώλησης καυσίμων και λιπαντικών παρουσίασε μικρή μείωση κατά 1,8%.(Πίνακας 2)

Β. Δείκτης Όγκου στο Λιανικό Εμπόριο (κύκλος εργασιών σε σταθερές τιμές)

- Ο Δείκτης Όγκου στο Λιανικό Εμπόριο **χωρίς τη συμπερίληψη των καυσίμων και των λιπαντικών αυτοκινήτων** (όπως δημοσιευόταν μέχρι το Δεκέμβριο 2008), του μηνός Απριλίου 2009, σε σύγκριση με τον αντίστοιχο Δείκτη του Απριλίου 2008, παρουσίασε μείωση κατά 12,4%, έναντι αύξησης 2,4% που σημειώθηκε κατά την αντίστοιχη σύγκριση του έτους 2008 προς το 2007(Πίνακες 1,5).

- Ο Δείκτης Όγκου στο Λιανικό Εμπόριο, **συμπεριλαμβανομένων των καυσίμων και των λιπαντικών αυτοκινήτων**, του μηνός Απριλίου 2009, σε σύγκριση με τον αντίστοιχο Δείκτη του Απριλίου 2008, παρουσίασε μείωση κατά 15,0%, έναντι αύξησης 7,0% που σημειώθηκε κατά την αντίστοιχη σύγκριση του έτους 2008 προς το 2007(Πίνακες 1,5).

Η μείωση του Δείκτη Όγκου στο Λιανικό Εμπόριο, **συμπεριλαμβανομένων των καυσίμων και των λιπαντικών αυτοκινήτων**, κατά 15,0% το μήνα Απρίλιο 2009, σε σύγκριση με τον αντίστοιχο Δείκτη του Απριλίου 2008, προήλθε από τις παρακάτω μεταβολές:

- από τη μείωση του Δείκτη της κατηγορίας καταστημάτων ειδών διατροφής κατά 8,3%.
 - από τη μείωση του Δείκτη της κατηγορίας καταστημάτων πώλησης καυσίμων και λιπαντικών αυτοκινήτων κατά 31,1%.
 - από τη μείωση του Δείκτη της κατηγορίας λοιπών καταστημάτων κατά 16,0 %.
- (Πίνακας 1.1)

Ειδικότερα, η ανωτέρω μείωση του Δείκτη Όγκου στο Λιανικό Εμπόριο, συμπεριλαμβανομένων των καυσίμων και των λιπαντικών αυτοκινήτων, κατά 15,0%, προήλθε από τις ακόλουθες μεταβολές των δεικτών στις επιμέρους κατηγορίες καταστημάτων (Πίνακας 1,11):

1. Από τις αυξήσεις των δεικτών:

- Των καταστημάτων φαρμακευτικών-καλλυντικών, κατά 0,4%

2. Από τις μειώσεις των δεικτών:

- Των μεγάλων καταστημάτων τροφίμων, κατά 8,9%
- Των πολυκαταστημάτων, κατά 11,2%
- Των καταστημάτων καυσίμων και λιπαντικών αυτοκινήτων κατά 31,1%
- Των καταστημάτων τροφίμων, ποτών και καπνού, κατά 2,9%
- Των καταστημάτων ένδυσης-υπόδησης, κατά 2,3%
- Των καταστημάτων επίπλων-ηλεκτρικών ειδών και οικιακού εξοπλισμού, κατά 20,6%
- Των καταστημάτων βιβλίων- χαρτικών και λοιπών ειδών, κατά 24,8%

Επισημαίνεται, ότι η μηνιαία μεταβολή του Δείκτη Όγκου στο Λιανικό Εμπόριο κατά τους δύο τελευταίους μήνες Μάρτιο-Απρίλιο 2009 παρουσίασε θετική μεταβολή.

Συγκεκριμένα ο Γενικός Δείκτης Όγκου στο Λιανικό Εμπόριο **μη συμπεριλαμβανομένων των καυσίμων και των λιπαντικών αυτοκινήτων** κατά το μήνα Απρίλιο 2009 παρουσίασε αύξηση κατά 12,6% σε σχέση με τον αντίστοιχο Δείκτη του μηνός Μαρτίου 2009 . Αντίστοιχα ο Γενικός Δείκτης Όγκου στο Λιανικό Εμπόριο **συμπεριλαμβανομένων των καυσίμων και των λιπαντικών αυτοκινήτων** του μηνός Απριλίου 2009 σε σχέση με τον αντίστοιχο Δείκτη του μηνός Μαρτίου 2009 παρουσίασε αύξηση κατά 10,3%.

Η αύξηση αυτή προέρχεται από την αύξηση του Δείκτη της κατηγορίας καταστημάτων ειδών διατροφής κατά 10,4% και του Δείκτη της κατηγορίας των λοιπών καταστημάτων κατά 14,7% ενώ ο Δείκτης της κατηγορίας καταστημάτων πώλησης καυσίμων και λιπαντικών παρουσίασε μείωση κατά 5,0%.(Πίνακας 2)

ΠΙΝΑΚΑΣ 1
Ετήσιες μεταβολές Δείκτη Κύκλου Εργασιών και Δείκτη Όγκου στο Λιανικό Εμπόριο
(διορθωμένα στοιχεία, με βάση τον πραγματικό αριθμό εργασιμων ημερών)

(2005=100,0)

Κατηγορίες καταστημάτων Λιανικού εμπορίου	Δείκτης Κύκλου Εργασιών			Δείκτης Όγκου		
	Απρίλιος 2009*	Απρίλιος 2008	Ετήσια μεταβολή (%)	Απρίλιος 2009*	Απρίλιος 2008	Ετήσια μεταβολή (%)
Γενικός Δείκτης	114,8	133,8	-14,2	101,3	119,2	-15,0
Γενικός Δείκτης (εκτός καυσίμων και λιπαντικών αυτοκινήτων)**	115,0	127,6	-9,9	100,6	114,8	-12,4
I. Κύριες κατηγορίες καταστημάτων						
Καταστήματα ειδών διατροφής	126,4	133,1	-5,0	106,3	115,9	-8,3
Καταστήματα καυσίμων και λιπαντικών αυτοκινήτων	93,5	161,5	-42,1	91,2	132,3	-31,1
Λοιπά καταστήματα	106,5	123,6	-13,9	96,5	114,9	-16,0
II. Επιμέρους κατηγορίες καταστημάτων						
Μεγάλα καταστήματα τροφίμων	128,5	136,7	-6,0	110,1	120,9	-8,9
Πολυκαταστήματα	118,6	130,8	-9,3	109,2	123,0	-11,2
Καύσιμα και λιπαντικά αυτοκινήτων	93,5	161,5	-42,1	91,2	132,3	-31,1
Τρόφιμα - Ποτά - Καπνός	116,7	116,1	0,5	98,2	101,1	-2,9
Φαρμακευτικά - Καλλυντικά	117,7	115,4	2,0	111,0	110,6	0,4
Ένδυση -Υπόδηση	120,7	119,9	0,6	105,6	108,1	-2,3
Έπιπλα - Ηλεκτρικά είδη - Οικιακός εξοπλισμός	100,1	124,3	-19,5	96,7	121,8	-20,6
Βιβλία - Χαρτικά - Λοιπά είδη δώρων κ.ά.	96,3	124,0	-22,3	88,0	117,1	-24,8
Πωλήσεις εκτός καταστημάτων	108,9	127,9	-14,9	:	:	:

* Προσωρινά στοιχεία

** Πρόκειται για το Δείκτη Κύκλου Εργασιών στο Λιανικό Εμπόριο που δημοσιεύταν από την ΕΣΥΕ μέχρι το Δεκέμβριο 2008

: Για τις "πωλήσεις εκτός καταστημάτων" δεν υπολογίζεται Δείκτης Όγκου.

ΠΙΝΑΚΑΣ 2

Μηνιαίες μεταβολές Δείκτη Κύκλου Εργασιών και Δείκτη Όγκου στο Λιανικό Εμπόριο (διορθωμένα στοιχεία, με βάση τον πραγματικό αριθμό εργασιμων ημερών)

(2005=100,0)

Κατηγορίες καταστημάτων Λιανικού εμπορίου	Δείκτης Κύκλου Εργασιών			Δείκτης Όγκου		
	Απρίλιος 2009*	Μάρτιος 2009*	Μηνιαία μεταβολή (%)	Απρίλιος 2009*	Μάρτιος 2009*	Μηνιαία μεταβολή (%)
Γενικός Δείκτης	114,8	103,3	11,1	101,3	91,8	10,3
Γενικός Δείκτης (εκτός καυσίμων και λιπαντικών αυτοκινήτων)**	115,0	101,7	13,2	100,6	89,3	12,6
I. Κύριες κατηγορίες καταστημάτων						
Καταστήματα ειδών διατροφής	126,4	113,5	11,4	106,3	96,3	10,4
Καταστήματα καυσίμων και λιπαντικών αυτοκινήτων	93,5	95,2	-1,8	91,2	96,0	-5,0
Λοιπά καταστήματα	106,5	92,6	14,9	96,5	84,1	14,7
II. Επιμέρους κατηγορίες καταστημάτων						
Μεγάλα καταστήματα τροφίμων	128,5	116,5	10,3	110,1	100,5	9,6
Πολυκαταστήματα	118,6	92,4	28,4	109,2	85,4	27,9
Καύσιμα και λιπαντικά αυτοκινήτων	93,5	95,2	-1,8	91,2	96,0	-5,0
Τρόφιμα - Ποτά - Καπνός	116,7	99,8	16,9	98,2	84,7	15,9
Φαρμακευτικά - Καλλυντικά	117,7	112,8	4,3	111,0	106,7	4,0
Ένδυση -Υπόδηση	120,7	86,2	40,1	105,6	75,4	40,1
Έπιπλα - Ηλεκτρικά είδη - Οικιακός εξοπλισμός	100,1	90,4	10,7	96,7	87,6	10,3
Βιβλία - Χαρτικά - Λοιπά είδη δώρων κ.ά.	96,3	83,2	15,8	88,0	76,0	15,7
Πωλήσεις εκτός καταστημάτων	108,9	107,9	0,9	:	:	:

* Προσωρινά στοιχεία

** Πρόκειται για το Δείκτη Κύκλου Εργασιών στο Λιανικό Εμπόριο που δημοσιευόταν από την ΕΣΥΕ μέχρι το Δεκέμβριο 2008

: Για τις "πωλήσεις εκτός καταστημάτων" δεν υπολογίζεται Δείκτης Όγκου.

ΠΙΝΑΚΑΣ 3

Μέσοι δείκτες περιόδου Ιανουαρίου-Απριλίου του Δείκτη Κύκλου Εργασιών και του Δείκτη Όγκου στο Λιανικό Εμπόριο

(διορθωμένα στοιχεία, με βάση τον πραγματικό αριθμό εργάσιμων ημερών)

(2005=100,0)

Κατηγορίες καταστημάτων λιανικού εμπορίου	Δείκτης Κύκλου Εργασιών Ιανουάριος-Απρίλιος			Δείκτης Όγκου Ιανουάριος- Απρίλιος		
	2009*	2008	Μεταβολή (%)	2009*	2008	Μεταβολή (%)
Γενικός Δείκτης	108,6	125,9	-13,7	98,1	114,7	-14,5
Γενικός Δείκτης (εκτός καυσίμων και λιπαντικών αυτοκινήτων)**	107,5	116,3	-7,5	96,0	107,0	-10,2
I. Κύριες κατηγορίες καταστημάτων						
Καταστήματα ειδών διατροφής	117,7	122,4	-3,8	99,9	107,7	-7,3
Καταστήματα καυσίμων και λιπαντικών αυτοκινήτων	96,2	191,8	-49,8	97,8	160,3	-39,0
Λοιπά καταστήματα	99,9	111,8	-10,7	93,8	107,7	-12,9
II. Επιμέρους κατηγορίες καταστημάτων						
Μεγάλα καταστήματα τροφίμων	120,3	126,3	-4,8	104,0	113,0	-7,9
Πολυκαταστήματα	109,8	114,5	-4,1	102,4	109,2	-6,3
Καύσιμα και λιπαντικά αυτοκινήτων	96,2	191,8	-49,8	97,8	160,3	-39,0
Τρόφιμα - Ποτά - Καπνός	105,5	103,6	1,9	89,6	91,1	-1,7
Φαρμακευτικά - Καλλυντικά	114,3	112,4	1,7	108,3	108,3	0,1
Ένδυση –Υπόδηση	108,8	100,2	8,5	101,6	96,2	5,6
Έπιπλα – Ηλεκτρικά είδη - Οικιακός εξοπλισμός	94,1	116,2	-19,0	92,0	115,3	-20,2
Βιβλία - Χαρτικά - Λοιπά είδη δώρων κ.ά.	88,3	114,3	-22,7	80,8	108,8	-25,8
Πωλήσεις εκτός καταστημάτων	109,7	108,1	1,5	:	:	:

* Προσωρινά στοιχεία

** Πρόκειται για το Δείκτη Κύκλου Εργασιών στο Λιανικό Εμπόριο που δημοσιεύταν από την ΕΣΥΕ μέχρι το Δεκέμβριο 2008.

: Για τις "πωλήσεις εκτός καταστημάτων" δεν υπολογίζεται Δείκτης Όγκου.

ΠΙΝΑΚΑΣ 4
Εξέλιξη Δείκτη Κύκλου Εργασιών στο Λιανικό Εμπόριο
(διορθωμένα στοιχεία, με βάση τον πραγματικό αριθμό εργασιμων ημερών)

(2005=100,0)

Έτος-μήνας	Γενικός Δείκτης		Γενικός Δείκτης (εκτός καυσίμων και λιπαντικών)**		Καταστήματα ειδών διατροφής		Καταστήματα καυσίμων και λιπαντικών		Λοιπά καταστήματα	
	Δείκτης	Ετήσια μεταβολή (%)	Δείκτης	Ετήσια μεταβολή (%)	Δείκτης	Ετήσια μεταβολή (%)	Δείκτης	Ετήσια μεταβολή (%)	Δείκτης	Ετήσια μεταβολή (%)
2008 III	125,9	12,6	114,5	4,5	123,8	10,3	210,7	78,4	107,4	-0,4
IV	133,8	12,3	127,6	6,7	133,1	8,0	161,5	56,5	123,6	5,6
V	124,4	9,4	120,4	5,9	125,0	7,8	135,3	33,0	117,1	4,2
VI	125,9	7,8	122,8	4,6	125,2	5,7	128,9	29,1	121,3	3,8
VII	122,6	4,2	119,3	1,5	117,2	0,5	128,2	21,5	121,3	2,1
VIII	109,8	0,4	107,6	-1,0	122,0	4,3	109,3	6,3	96,6	-5,9
IX	118,7	2,4	117,8	1,4	122,3	2,3	107,3	5,5	114,6	0,7
X	131,0	10,0	121,3	3,8	123,7	7,2	179,6	45,5	119,8	1,2
XI	122,0	-0,3	117,4	-0,9	123,1	5,2	136,0	-2,4	113,3	-5,6
XII	142,9	-7,3	144,5	-4,0	147,5	-2,2	110,7	-33,1	142,6	-5,4
2009 I	109,2	-10,1	108,2	-2,8	115,3	-0,1	96,6	-50,6	102,9	-4,9
II	107,1	-12,4	105,6	-5,6	115,8	-1,1	97,8	-51,0	97,9	-9,3
III*	103,3	-17,9	101,7	-11,2	113,5	-8,2	95,2	-54,8	92,6	-13,7
IV*	114,8	-14,2	115,0	-9,9	126,4	-5,0	93,5	-42,1	106,5	-13,9

* Προσωρινά στοιχεία

** Πρόκειται για το Δείκτη Κύκλου Εργασιών στο Λιανικό Εμπόριο που δημοσιεύονταν από την ΕΣΥΕ μέχρι το Δεκέμβριο 2008

ΠΙΝΑΚΑΣ 5
Εξέλιξη Δείκτη Όγκου στο Λιανικό Εμπόριο
(διορθωμένα στοιχεία, με βάση τον πραγματικό αριθμό εργάσιμων ημερών)

(2005=100,0)

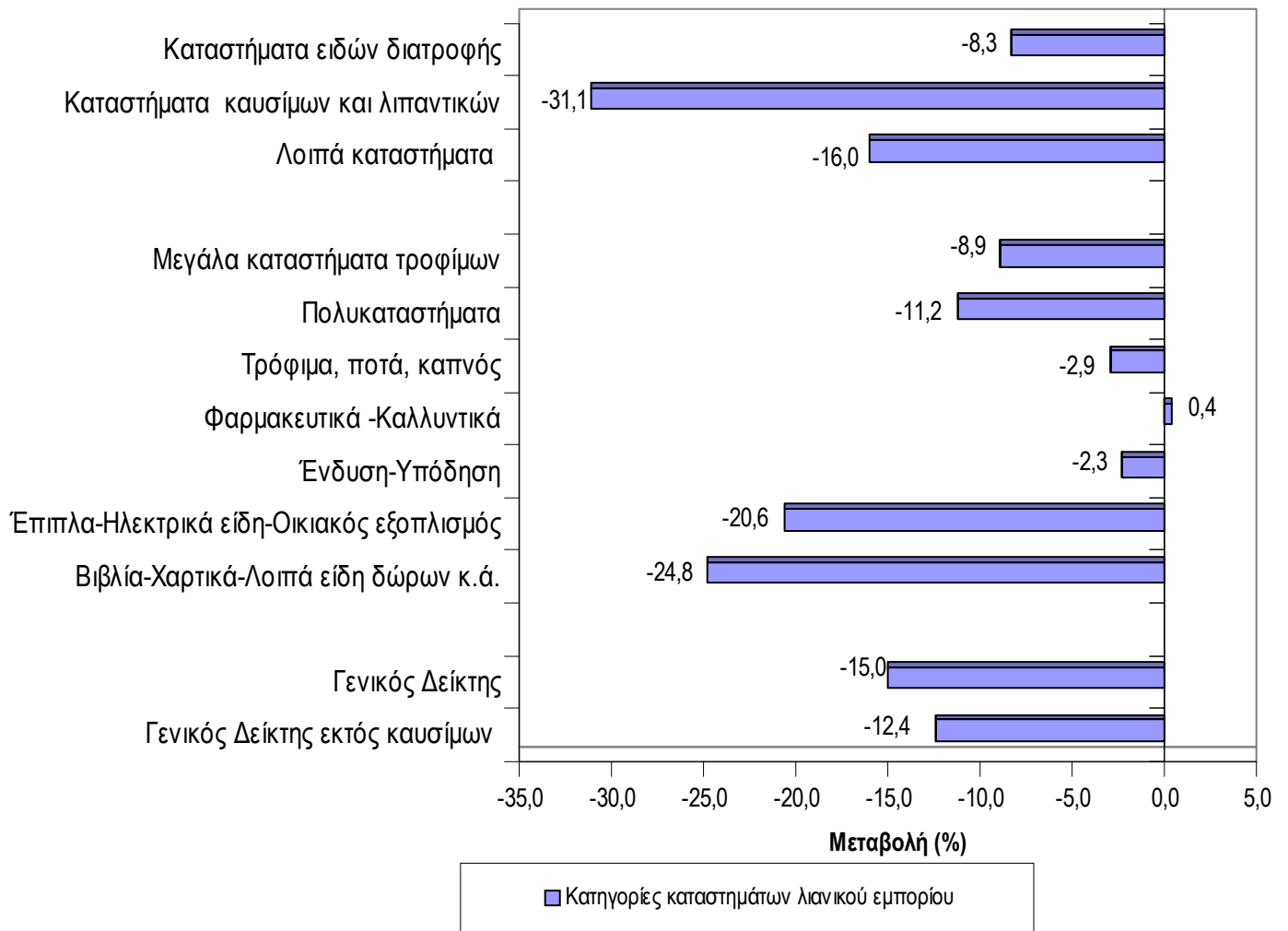
Ετος-μήνας	Γενικός Δείκτης		Γενικός Δείκτης (εκτός καυσίμων και λιπαντικών) **		Καταστήματα ειδών διατροφής		Καταστήματα καυσίμων και λιπαντικών		Λοιπά καταστήματα	
	Δείκτης	Ετήσια μεταβολή (%)	Δείκτης	Ετήσια μεταβολή (%)	Δείκτης	Ετήσια μεταβολή (%)	Δείκτης	Ετήσια μεταβολή (%)	Δείκτης	Ετήσια μεταβολή (%)
2008III	112,9	7,3	103,6	0,5	108,9	4,8	175,3	55,6	99,9	-3,1
IV	119,2	7,0	114,8	2,4	115,9	2,2	132,3	40,3	114,9	2,7
V	109,9	3,9	108,0	1,4	109,1	1,8	104,1	17,5	108,0	1,3
VI	111,7	2,4	111,3	0,7	111,5	0,4	95,5	10,0	111,9	0,9
VII	111,1	-0,8	110,6	-2,1	105,3	-3,8	95,3	3,3	116,3	-0,7
VIII	101,8	-4,0	101,8	-4,2	109,4	0,6	84,6	-8,7	96,6	-8,3
IX	105,8	-1,8	106,5	-1,6	108,8	-1,1	84,1	-7,8	105,5	-2,0
X	116,6	6,5	108,4	0,5	108,1	3,1	155,6	40,9	109,5	-1,4
XI	108,9	-2,6	104,2	-4,5	106,2	0,1	131,1	9,5	103,5	-8,1
XII	129,0	-8,4	128,4	-7,1	127,9	-5,9	118,3	-17,6	130,1	-7,8
2009 I	99,7	-10,9	97,4	-5,9	98,6	-3,9	102,4	-38,2	97,3	-7,7
II	99,5	-13,3	97,1	-8,4	98,6	-4,6	99,8	-40,7	97,3	-11,9
III*	91,8	-18,7	89,3	-13,7	96,3	-11,6	96,0	-45,2	84,1	-15,8
IV*	101,3	-15,0	100,6	-12,4	106,3	-8,3	91,2	-31,1	96,5	-16,0

* Προσωρινά στοιχεία

** Πράκειται για το Δείκτη Κύκλου Εργασιών στο Λιανικό Εμπόριο που δημοσιεύταν από την ΕΣΥΕ μέχρι το Δεκέμβριο 2008

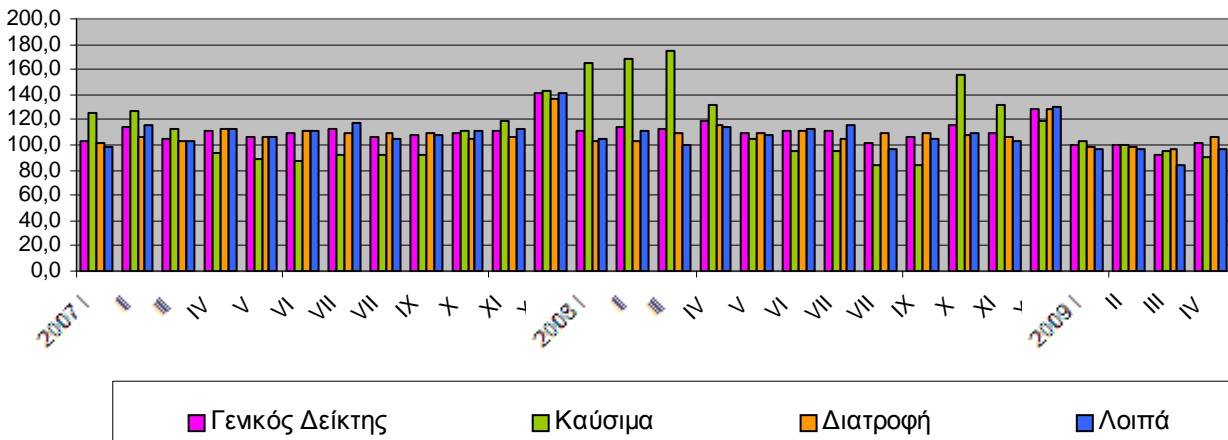
ΔΙΑΓΡΑΜΜΑ 1

Ετήσιες μεταβολές (%) του Δείκτη Όγκου στο Λιανικό Εμπόριο,
μηνός Απριλίου 2009, με τον Απρίλιο 2008



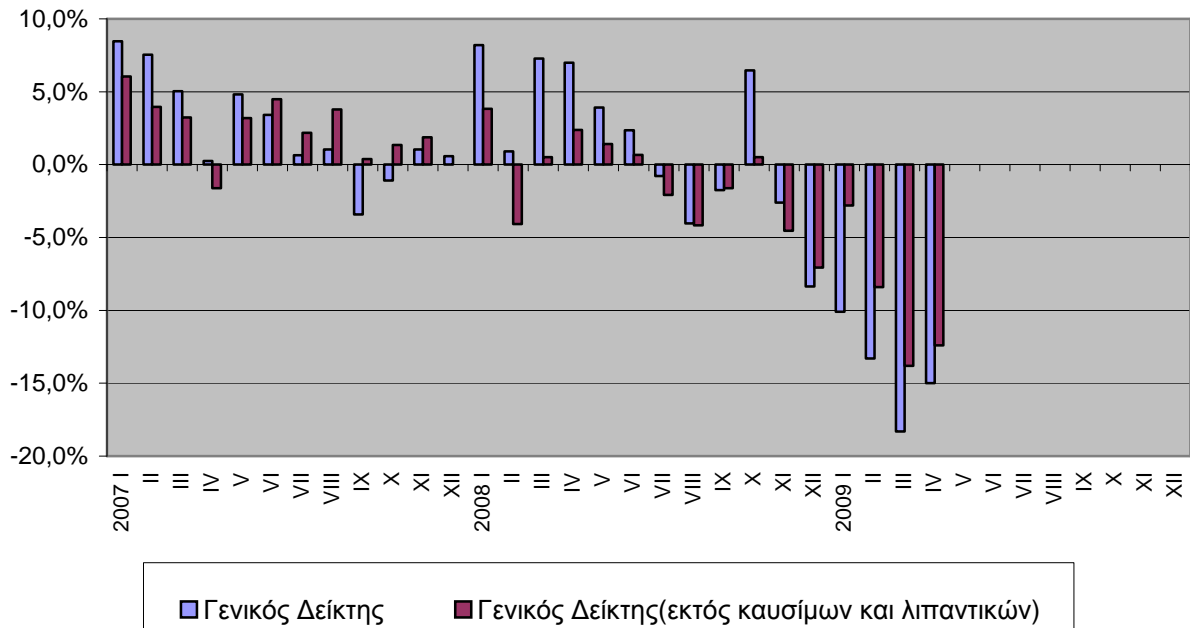
ΔΙΑΓΡΑΜΜΑ 2

Εξέλιξη, κατά μήνα του Δείκτη Όγκου στο Λιανικό Εμπόριο
(έτος βάσης 2005=100,0)



ΔΙΑΓΡΑΜΜΑ 3

Σύγκριση ποσοστιαίας μεταβολής των γενικών δεικτών όγκου
συμπεριλαμβανομένων των καυσίμων και μη, κατά τα έτη
2007-2009 (Απρίλιος)



Αρμόδια : Βασιλική Μπενάκη, Ανδριάννα Δαφνή
 Δ/νση Οικονομικών και Βραχυχρόνιων Δεικτών
 Τηλέφωνο : 210 4852127,210 4852717
 Fax : 210 4852729
 E-mail : vasbenaki@statistics.gr ret.sal@statistics.gr