



ΕΛΛΗΝΙΚΗ ΔΗΜΟΚΡΑΤΙΑ

ΥΠΟΥΡΓΕΙΟ ΟΙΚΟΝΟΜΙΑΣ & ΟΙΚΟΝΟΜΙΚΩΝ



ΓΕΝΙΚΗ ΓΡΑΜΜΑΤΕΙΑ
ΕΘΝΙΚΗΣ ΣΤΑΤΙΣΤΙΚΗΣ ΥΠΗΡΕΣΙΑΣ
ΤΗΣ ΕΛΛΑΔΟΣ

Πειραιάς, 29 Μαΐου 2009

Δ Ε Λ Τ Ι Ο Τ Υ Π Ο Υ

ΑΝΑΘΕΩΡΗΜΕΝΟΣ ΔΕΙΚΤΗΣ ΚΥΚΛΟΥ ΕΡΓΑΣΙΩΝ ΣΤΟ ΛΙΑΝΙΚΟ ΕΜΠΟΡΙΟ^{1, 2, 3, 4}

ΜΑΡΤΙΟΣ 2009

Η Γενική Γραμματεία Εθνικής Στατιστικής Υπηρεσίας της Ελλάδος ανακοινώνει τον Αναθεωρημένο Δείκτη Κύκλου Εργασιών στο Λιανικό Εμπόριο, με έτος βάσης 2005=100,0, του οποίου η εξέλιξη για το μήνα Μάρτιο 2009, σύμφωνα με προσωρινά και διορθωμένα, ως προς τον τυπικό μήνα, στοιχεία, έχει ως εξής:

Α. Δείκτης Κύκλου Εργασιών στο Λιανικό Εμπόριο

(σε τρέχουσες τιμές)

- Ο Δείκτης Κύκλου Εργασιών στο Λιανικό Εμπόριο (όπως δημοσιεύονταν μέχρι το Δεκέμβριο 2008, χωρίς τη συμπερίληψη των καυσίμων και των λιπαντικών αυτοκινήτων), του μηνός Μαρτίου 2009, σε σύγκριση με τον αντίστοιχο Δείκτη του Μαρτίου 2008, παρουσίασε μείωση κατά 11,3%, έναντι αύξησης 4,5% που σημειώθηκε κατά την αντίστοιχη σύγκριση του έτους 2008 προς το 2007.
- Ο Δείκτης Κύκλου Εργασιών στο Λιανικό Εμπόριο, **συμπεριλαμβανομένων των καυσίμων και των λιπαντικών αυτοκινήτων**, του μηνός Μαρτίου 2009, σε σύγκριση με τον αντίστοιχο Δείκτη του Μαρτίου 2008, παρουσίασε μείωση κατά 17,6%, έναντι αύξησης 12,6% που σημειώθηκε κατά την αντίστοιχη σύγκριση του έτους 2008 προς το 2007.

¹ Ο Δείκτης Κύκλου Εργασιών στο Λιανικό Εμπόριο, στο πλαίσιο εφαρμογής του Κανονισμού(ΕΚ) του Συμβουλίου 1165/98, "περί βραχυπρόθεσμων στατιστικών", αναθεωρήθηκε πρόσφατα, με έτος βάσης 2005=100,0, με σκοπό την προσαρμογή του στις νεότερες εξελίξεις της διάρθρωσης του λιανικού εμπορίου.

² Στην παρούσα αναθεώρηση του Δείκτη Κύκλου Εργασιών στο Λιανικό Εμπόριο, με βάση το έτος 2005=100,0, έγινε εφαρμογή της νέας στατιστικής ταξινόμησης οικονομικών δραστηριοτήτων **NACE Rev.2** (Κανονισμός (ΕΚ) 1893/2006). Η σημαντικότερη τροποποίηση της εν λόγω ταξινόμησης είναι ότι ο κλάδος «λιανικής πώλησης καυσίμων και λιπαντικών αυτοκινήτων», κατατάσσεται στο **λιανικό εμπόριο**, έναντι της κατάταξής του στον ιδιαίτερο κλάδο «εμπόριο, συντήρηση και επισκευή αυτοκινήτων και μοτοσυκλετών», της προηγούμενης ταξινόμησης NACE Rev.1. Για λόγους διατήρησης της συγκρισιμότητας με τις προηγούμενες σειρές των Δεικτών Κύκλου Εργασιών και Όγκου στο Λιανικό Εμπόριο, κρίθηκε αναγκαίο να υπολογίζονται παράλληλες σειρές για τους αναθεωρημένους αυτούς δείκτες (2005=100,0), με τη συμπερίληψη και χωρίς τη συμπερίληψη των καυσίμων αυτοκινήτων.

³ Ο Δείκτης Κύκλου Εργασιών στο Λιανικό Εμπόριο (2005=100,0) αναφέρεται στο σύνολο Χώρας και υπολογίζεται ως αλυσωτός δείκτης, ενώ πραγματοποιείται αναγωγή του δείκτη σε τυπικό μήνα, πολλαπλασιάζοντας τις εκτιμηθείσες αξίες κύκλου εργασιών με ειδικό διορθωτικό συντελεστή σύμφωνα με τον αριθμό εργάσιμων ημερών κάθε μήνα. Ο τυπικός μήνας αναφέρεται στον πραγματικό αριθμό εργάσιμων ημερών.

⁴ Ο Δείκτης Όγκου στο Λιανικό Εμπόριο προκύπτει από τον αποπληθωρισμό του Δείκτη Κύκλου Εργασιών στο Λιανικό Εμπόριο, χρησιμοποιώντας για το σκοπό αυτό, ως αποπληθωριστή, το Δείκτη Τιμών Καταναλωτή. Περισσότερες πληροφορίες για τους ανωτέρω δείκτες περιέχονται σε σχετικό ενημερωτικό σημείωμα στην ιστοσελίδα της ΕΣΥΕ, στην ηλεκτρονική δ/ση: www.statistics.gr

Η μείωση του Δείκτη Κύκλου Εργασιών στο Λιανικό Εμπόριο, συμπεριλαμβανομένων των καυσίμων και των λιπαντικών αυτοκινήτων, κατά 17,6% το μήνα Μάρτιο 2009, σε σύγκριση με τον αντίστοιχο Δείκτη του Μαρτίου 2008, προήλθε από τη μείωση του Δείκτη της κατηγορίας καταστημάτων ειδών διατροφής κατά 8,1%, από τη μείωση του Δείκτη της κατηγορίας καταστημάτων πώλησης καυσίμων και λιπαντικών αυτοκινήτων κατά 53,3%, και από τη μείωση του Δείκτη της κατηγορίας λοιπών καταστημάτων κατά 14,0 %.

Ειδικότερα, η ανωτέρω μείωση του Δείκτη Κύκλου Εργασιών στο Λιανικό Εμπόριο, συμπεριλαμβανομένων των καυσίμων και των λιπαντικών αυτοκινήτων, κατά 17,6%, προήλθε από τις ακόλουθες μεταβολές των δεικτών στις επιμέρους κατηγορίες καταστημάτων:

1. Από τις αυξήσεις των δεικτών:

- Των καταστημάτων φαρμακευτικών-καλλυντικών, κατά 2,7%
- Των καταστημάτων ένδυσης-υπόδησης, κατά 3,6%

2. Από τις μειώσεις των δεικτών:

- Των μεγάλων καταστημάτων τροφίμων, κατά 9,0%
- Των πολυκαταστημάτων, κατά 15,9%
- Των καταστημάτων καυσίμων και λιπαντικών αυτοκινήτων κατά 53,3%
- Των καταστημάτων τροφίμων, ποτών και καπνού, κατά 2,1%
- Των καταστημάτων επίπλων-ηλεκτρικών ειδών και οικιακού εξοπλισμού, κατά 22,8%
- Των καταστημάτων βιβλίων- χαρτικών και λοιπών ειδών, κατά 26,5%
- Των πωλήσεων εκτός καταστημάτων, κατά 0,9%

B. Δείκτης Όγκου στο Λιανικό Εμπόριο

(κύκλος εργασιών σε σταθερές τιμές)

- Ο Δείκτης Όγκου στο Λιανικό Εμπόριο (όπως δημοσιευόταν μέχρι το Δεκέμβριο 2008, χωρίς τη συμπερίληψη των καυσίμων και των λιπαντικών αυτοκινήτων), του μηνός Μαρτίου 2009, σε σύγκριση με τον αντίστοιχο Δείκτη του Μαρτίου 2008, παρουσίασε μείωση κατά 13,8%, έναντι αύξησης 0,5% που σημειώθηκε κατά την αντίστοιχη σύγκριση του έτους 2008 προς το 2007.
- Ο Δείκτης Όγκου στο Λιανικό Εμπόριο, **συμπεριλαμβανομένων των καυσίμων και των λιπαντικών αυτοκινήτων**, του μηνός Μαρτίου 2009, σε σύγκριση με τον αντίστοιχο Δείκτη του Μαρτίου 2008, παρουσίασε μείωση κατά 18,3%, έναντι αύξησης 7,3% που σημειώθηκε κατά την αντίστοιχη σύγκριση του έτους 2008 προς το 2007.

Η μείωση του Δείκτη Όγκου στο Λιανικό Εμπόριο, συμπεριλαμβανομένων των καυσίμων και των λιπαντικών αυτοκινήτων, κατά 18,3% το μήνα Μάρτιο 2009, σε σύγκριση με τον αντίστοιχο Δείκτη του Μαρτίου 2008, προήλθε από τη μείωση του Δείκτη της κατηγορίας καταστημάτων ειδών διατροφής κατά 11,4 %, από τη μείωση του Δείκτη της κατηγορίας καταστημάτων πώλησης καυσίμων και λιπαντικών αυτοκινήτων κατά 43,4%, και από τη μείωση του Δείκτη της κατηγορίας λοιπών καταστημάτων κατά 16,1 %.

Ειδικότερα, η ανωτέρω μείωση του Δείκτη Όγκου στο Λιανικό Εμπόριο, συμπεριλαμβανομένων των καυσίμων και των λιπαντικών αυτοκινήτων, κατά 18,3%, προήλθε από τις ακόλουθες μεταβολές των δεικτών στις επιμέρους κατηγορίες καταστημάτων:

1. Από τις αυξήσεις των δεικτών:

- Των καταστημάτων φαρμακευτικών-καλλυντικών, κατά 1,2%
- Των καταστημάτων ένδυσης-υπόδησης, κατά 0,6%

2. Από τις μειώσεις των δεικτών:

- Των μεγάλων καταστημάτων τροφίμων, κατά 12,0%
- Των πολυκαταστημάτων, κατά 17,7%
- Των καταστημάτων καυσίμων και λιπαντικών αυτοκινήτων, κατά 43,4%
- Των καταστημάτων τροφίμων, ποτών και καπνού, κατά 5,7%
- Των καταστημάτων επίπλων-ηλεκτρικών ειδών και οικιακού εξοπλισμού, κατά 23,7%
- Των καταστημάτων βιβλίων-χαρτικών και λοιπών ειδών, κατά 29,0%

ΠΙΝΑΚΑΣ 1
Ετήσιες μεταβολές Δείκτη Κύκλου Εργασιών και Δείκτη Όγκου στο Λιανικό Εμπόριο
(διορθωμένα στοιχεία, με βάση τον πραγματικό αριθμό εργασιμων ημερών)

(2005=100,0)

| Κατηγορίες καταστημάτων Λιανικού εμπορίου | Δείκτης Κύκλου Εργασιών | | | Δείκτης Όγκου | | |
|--|-------------------------|-----------------|---------------------------|------------------|-----------------|---------------------------|
| | Μάρτιος 2009* | Μάρτιος 2008 | Ετήσια μεταβολή (%) | Μάρτιος 2009* | Μάρτιος 2008 | Ετήσια μεταβολή (%) |
| Γενικός Δείκτης | 103,8 | 125,9 | -17,6 | 92,2 | 112,9 | -18,3 |
| Γενικός Δείκτης (εκτός καυσίμων και λιπαντικών αυτοκινήτων)** | 101,6 | 114,5 | -11,3 | 89,3 | 103,6 | -13,8 |
| I. Κύριες κατηγορίες καταστημάτων | | | | | | |
| Καταστήματα ειδών διατροφής | 113,8 | 123,8 | -8,1 | 96,5 | 108,9 | -11,4 |
| Καταστήματα καυσίμων και λιπαντικών αυτοκινήτων | 98,4 | 210,7 | -53,3 | 99,2 | 175,3 | -43,4 |
| Λοιπά καταστήματα | 92,3 | 107,4 | -14,0 | 83,9 | 99,9 | -16,1 |
| II. Επιμέρους κατηγορίες καταστημάτων | | | | | | |
| Μεγάλα καταστήματα τροφίμων | 116,8 | 128,3 | -9,0 | 100,8 | 114,6 | -12,0 |
| Πολυκαταστήματα | 92,4 | 109,8 | -15,9 | 85,4 | 103,7 | -17,7 |
| Καύσιμα και λιπαντικά αυτοκινήτων | 98,4 | 210,7 | -53,3 | 99,2 | 175,3 | -43,4 |
| Τρόφιμα - Ποτά - Καπνός | 99,6 | 101,8 | -2,1 | 84,5 | 89,6 | -5,7 |
| Φαρμακευτικά - Καλλυντικά | 112,8 | 109,9 | 2,7 | 106,7 | 105,5 | 1,2 |
| Ένδυση -Υπόδηση | 86,1 | 83,1 | 3,6 | 75,4 | 74,9 | 0,6 |
| Έπιπλα - Ηλεκτρικά είδη - Οικιακός εξοπλισμός | 89,5 | 115,8 | -22,8 | 86,8 | 113,7 | -23,7 |
| Βιβλία - Χαρτικά - Λοιπά είδη δώρων κ.ά. | 82,9 | 112,7 | -26,5 | 75,8 | 106,7 | -29,0 |
| Πωλήσεις εκτός καταστημάτων | 108,4 | 109,4 | -0,9 | : | : | : |

* Προσωρινά στοιχεία

** Πρόκειται για το Δείκτη Κύκλου Εργασιών στο Λιανικό Εμπόριο που δημοσιεύταν από την ΕΣΥΕ μέχρι το Δεκέμβριο 2008

: Για τις "πωλήσεις εκτός καταστημάτων" δεν υπολογίζεται Δείκτης Όγκου.

ΠΙΝΑΚΑΣ 2

Μηνιαίες μεταβολές Δείκτη Κύκλου Εργασιών και Δείκτη Όγκου στο Λιανικό Εμπόριο (διορθωμένα στοιχεία, με βάση τον πραγματικό αριθμό εργασιμων ημερών)

(2005=100,0)

| Κατηγορίες καταστημάτων Λιανικού εμπορίου | Δείκτης Κύκλου Εργασιών | | | Δείκτης Όγκου | | |
|--|-------------------------|---------------------|----------------------------|------------------|---------------------|----------------------------|
| | Μάρτιος 2009* | Φεβρουάριος 2009 | Μηνιαία μεταβολή (%) | Μάρτιος 2009* | Φεβρουάριος 2009 | Μηνιαία μεταβολή (%) |
| Γενικός Δείκτης | 103,8 | 107,1 | -3,2 | 92,2 | 99,5 | -7,3 |
| Γενικός Δείκτης (εκτός καυσίμων και λιπαντικών αυτοκινήτων)** | 101,6 | 105,6 | -3,8 | 89,3 | 97,1 | -8,1 |
| I. Κύριες κατηγορίες καταστημάτων | | | | | | |
| Καταστήματα ειδών διατροφής | 113,8 | 115,8 | -1,8 | 96,5 | 98,6 | -2,1 |
| Καταστήματα καυσίμων και λιπαντικών αυτοκινήτων | 98,4 | 97,8 | 0,6 | 99,2 | 99,8 | -0,6 |
| Λοιπά καταστήματα | 92,3 | 97,9 | -5,7 | 83,9 | 97,3 | -13,8 |
| II. Επιμέρους κατηγορίες καταστημάτων | | | | | | |
| Μεγάλα καταστήματα τροφίμων | 116,8 | 118,7 | -1,6 | 100,8 | 103,3 | -2,5 |
| Πολυκαταστήματα | 92,4 | 105,1 | -12,1 | 85,4 | 99,7 | -14,4 |
| Καύσιμα και λιπαντικά αυτοκινήτων | 98,4 | 97,8 | 0,6 | 99,2 | 99,8 | -0,6 |
| Τρόφιμα - Ποτά - Καπνός | 99,6 | 102,4 | -2,7 | 84,5 | 87,2 | -3,0 |
| Φαρμακευτικά - Καλλυντικά | 112,8 | 108,8 | 3,6 | 106,7 | 103,4 | 3,2 |
| Ένδυση -Υπόδηση | 86,1 | 105,2 | -18,1 | 75,4 | 109,3 | -31,1 |
| Έπιπλα - Ηλεκτρικά είδη - Οικιακός εξοπλισμός | 89,5 | 93,6 | -4,4 | 86,8 | 93,3 | -7,0 |
| Βιβλία - Χαρτικά - Λοιπά είδη δώρων κ.ά. | 82,9 | 90,0 | -7,9 | 75,8 | 82,5 | -8,2 |
| Πωλήσεις εκτός καταστημάτων | 108,4 | 107,1 | 1,2 | : | : | : |

* Προσωρινά στοιχεία

** Πρόκειται για το Δείκτη Κύκλου Εργασιών στο Λιανικό Εμπόριο που δημοσιεύταν από την ΕΣΥΕ μέχρι το Δεκέμβριο 2008

: Για τις "πωλήσεις εκτός καταστημάτων" δεν υπολογίζεται Δείκτης Όγκου.

ΠΙΝΑΚΑΣ 3

Μέσοι δείκτες περιόδου Ιανουαρίου-Μαρτίου του Δείκτη Κύκλου Εργασιών και του Δείκτη Όγκου στο Λιανικό Εμπόριο

(διορθωμένα στοιχεία, με βάση τον πραγματικό αριθμό εργάσιμων ημερών)

(2005=100,0)

| Κατηγορίες καταστημάτων λιανικού εμπορίου | Δείκτης Κύκλου Εργασιών Ιανουάριος-Μάρτιος | | | Δείκτης Όγκου Ιανουάριος- Μάρτιος | | |
|---|---|-------|-----------------|--------------------------------------|-------|-----------------|
| | 2009* | 2008 | Μεταβολή (%) | 2009* | 2008 | Μεταβολή (%) |
| Γενικός Δείκτης | 106,5 | 123,2 | -13,5 | 97,0 | 113,2 | -14,3 |
| Γενικός Δείκτης (εκτός καυσίμων και λιπαντικών αυτοκινήτων)** | 105,0 | 112,5 | -6,7 | 94,5 | 104,4 | -9,5 |
| I. Κύριες κατηγορίες καταστημάτων | | | | | | |
| Καταστήματα ειδών διατροφής | 114,8 | 118,8 | -3,4 | 97,7 | 104,9 | -6,9 |
| Καταστήματα καυσίμων και λιπαντικών αυτοκινήτων | 97,2 | 201,9 | -51,9 | 100,0 | 169,7 | -41,1 |
| Λοιπά καταστήματα | 97,7 | 107,9 | -9,4 | 92,8 | 105,3 | -11,8 |
| II. Επιμέρους κατηγορίες καταστημάτων | | | | | | |
| Μεγάλα καταστήματα τροφίμων | 117,5 | 122,8 | -4,3 | 102,0 | 110,3 | -7,5 |
| Πολυκαταστήματα | 106,8 | 109,1 | -2,1 | 100,1 | 104,6 | -4,3 |
| Καύσιμα και λιπαντικά αυτοκινήτων | 97,2 | 201,9 | -51,9 | 100,0 | 169,7 | -41,1 |
| Τρόφιμα - Ποτά - Καπνός | 101,8 | 99,4 | 2,5 | 86,7 | 87,8 | -1,3 |
| Φαρμακευτικά - Καλλυντικά | 113,2 | 111,4 | 1,6 | 107,5 | 107,5 | 0,0 |
| Ένδυση -Υπόδηση | 104,8 | 93,7 | 11,9 | 100,3 | 92,3 | 8,7 |
| Έπιπλα - Ηλεκτρικά είδη - Οικιακός εξοπλισμός | 92,1 | 113,4 | -18,9 | 90,5 | 113,1 | -20,0 |
| Βιβλία - Χαρτικά - Λοιπά είδη δώρων κ.ά. | 85,7 | 111,1 | -22,9 | 78,4 | 106,1 | -26,1 |
| Πωλήσεις εκτός καταστημάτων | 110,0 | 101,5 | 8,4 | : | : | : |

* Προσωρινά στοιχεία

** Πρόκειται για το Δείκτη Κύκλου Εργασιών στο Λιανικό Εμπόριο που δημοσιευόταν από την ΕΣΥΕ μέχρι το Δεκέμβριο 2008.

: Για τις "πωλήσεις εκτός καταστημάτων" δεν υπολογίζεται Δείκτης Όγκου.

ΠΙΝΑΚΑΣ 4
Εξέλιξη Δείκτη Κύκλου Εργασιών στο Λιανικό Εμπόριο
(διορθωμένα στοιχεία, με βάση τον πραγματικό αριθμό εργασιμων ημερών)

(2005=100,0)

| Ετος-μήνας | Γενικός Δείκτης | | Γενικός Δείκτης (εκτός καυσίμων και λιπαντικών)** | | Καταστήματα ειδών διατροφής | | Καταστήματα καυσίμων και λιπαντικών | | Λοιπά καταστήματα | |
|------------|-----------------|---------------------------|---|---------------------------|--------------------------------|---------------------------|---|---------------------------|-------------------|---------------------------|
| | Δείκτης | Ετήσια μεταβολή (%) | Δείκτης | Ετήσια μεταβολή (%) | Δείκτης | Ετήσια μεταβολή (%) | Δείκτης | Ετήσια μεταβολή (%) | Δείκτης | Ετήσια μεταβολή (%) |
| 2008 II | 122,4 | 6,1 | 111,8 | -0,5 | 117,1 | 2,3 | 199,4 | 57,5 | 108,0 | -2,9 |
| III | 125,9 | 12,6 | 114,5 | 4,5 | 123,8 | 10,3 | 210,7 | 78,4 | 107,4 | -0,4 |
| IV | 133,8 | 12,3 | 127,6 | 6,7 | 133,1 | 8,0 | 161,5 | 56,5 | 123,6 | 5,6 |
| V | 124,4 | 9,4 | 120,4 | 5,9 | 125,0 | 7,8 | 135,3 | 33,0 | 117,1 | 4,2 |
| VI | 125,9 | 7,8 | 122,8 | 4,6 | 125,2 | 5,7 | 128,9 | 29,1 | 121,3 | 3,8 |
| VII | 122,6 | 4,2 | 119,3 | 1,5 | 117,2 | 0,5 | 128,2 | 21,5 | 121,3 | 2,1 |
| VIII | 109,8 | 0,4 | 107,6 | -1,0 | 122,0 | 4,3 | 109,3 | 6,3 | 96,6 | -5,9 |
| IX | 118,7 | 2,4 | 117,8 | 1,4 | 122,3 | 2,3 | 107,3 | 5,5 | 114,6 | 0,7 |
| X | 131,0 | 10,0 | 121,3 | 3,8 | 123,7 | 7,2 | 179,6 | 45,5 | 119,8 | 1,2 |
| XI | 122,0 | -0,3 | 117,4 | -0,9 | 123,1 | 5,2 | 136,0 | -2,4 | 113,3 | -5,6 |
| XII | 142,9 | -7,3 | 144,5 | -4,0 | 147,5 | -2,2 | 110,7 | -33,1 | 142,6 | -5,4 |
| 2009 I | 109,2 | -10,1 | 108,2 | -2,8 | 115,3 | -0,1 | 96,6 | -50,6 | 102,9 | -4,9 |
| II | 107,1 | -12,4 | 105,6 | -5,6 | 115,8 | -1,1 | 97,8 | -51,0 | 97,9 | -9,3 |
| III* | 103,8 | -17,6 | 101,6 | -11,3 | 113,8 | -8,1 | 98,4 | -53,3 | 92,3 | -14,0 |

* Προσωρινά στοιχεία

** Πρόκειται για το Δείκτη Κύκλου Εργασιών στο Λιανικό Εμπόριο που δημοσιευόταν από την ΕΣΥΕ μέχρι το Δεκέμβριο 2008

ΠΙΝΑΚΑΣ 5
Εξέλιξη Δείκτη Όγκου στο Λιανικό Εμπόριο
(διορθωμένα στοιχεία, με βάση τον πραγματικό αριθμό εργάσιμων ημερών)

(2005=100,0)

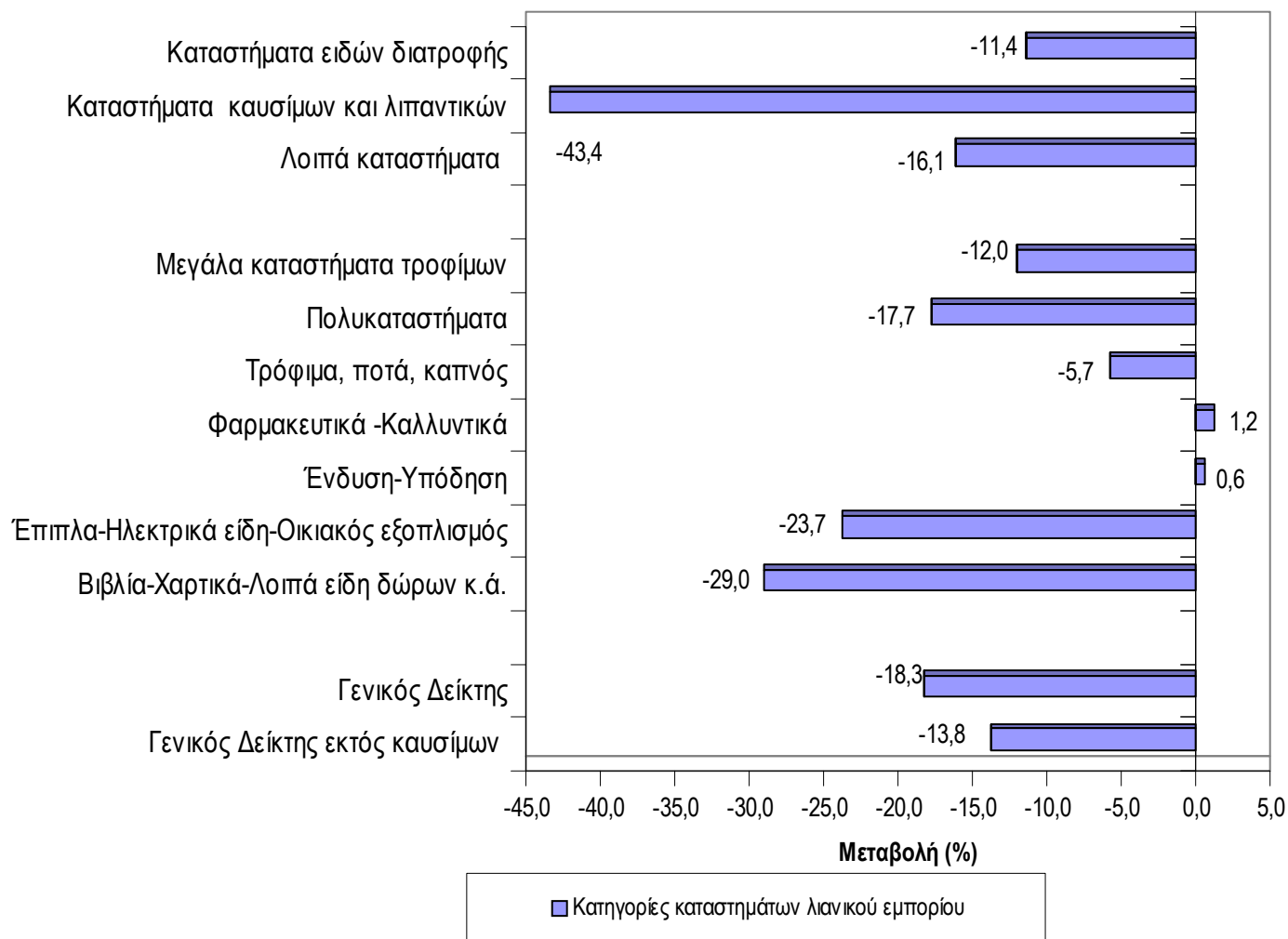
| Ετος-μήνας | Γενικός Δείκτης | | Γενικός Δείκτης (εκτός καυσίμων και λιπαντικών) ** | | Καταστήματα ειδών διατροφής | | Καταστήματα καυσίμων και λιπαντικών | | Λοιπά καταστήματα | |
|------------|-----------------|---------------------|---|---------------------|-----------------------------|---------------------|-------------------------------------|---------------------|-------------------|---------------------|
| | Δείκτης | Ετήσια μεταβολή (%) | Δείκτης | Ετήσια μεταβολή (%) | Δείκτης | Ετήσια μεταβολή (%) | Δείκτης | Ετήσια μεταβολή (%) | Δείκτης | Ετήσια μεταβολή (%) |
| 2008 II | 114,7 | 0,9 | 106,1 | -4,1 | 103,3 | -3,0 | 168,1 | 32,6 | 110,4 | -4,7 |
| III | 112,9 | 7,3 | 103,6 | 0,5 | 108,9 | 4,8 | 175,3 | 55,6 | 99,9 | -3,1 |
| IV | 119,2 | 7,0 | 114,8 | 2,4 | 115,9 | 2,2 | 132,3 | 40,3 | 114,9 | 2,7 |
| V | 109,9 | 3,9 | 108,0 | 1,4 | 109,1 | 1,8 | 104,1 | 17,5 | 108,0 | 1,3 |
| VI | 111,7 | 2,4 | 111,3 | 0,7 | 111,5 | 0,4 | 95,5 | 10,0 | 111,9 | 0,9 |
| VII | 111,1 | -0,8 | 110,6 | -2,1 | 105,3 | -3,8 | 95,3 | 3,3 | 116,3 | -0,7 |
| VIII | 101,8 | -4,0 | 101,8 | -4,2 | 109,4 | 0,6 | 84,6 | -8,7 | 96,6 | -8,3 |
| IX | 105,8 | -1,8 | 106,5 | -1,6 | 108,8 | -1,1 | 84,1 | -7,8 | 105,5 | -2,0 |
| X | 116,6 | 6,5 | 108,4 | 0,5 | 108,1 | 3,1 | 155,6 | 40,9 | 109,5 | -1,4 |
| XI | 108,9 | -2,6 | 104,2 | -4,5 | 106,2 | 0,1 | 131,1 | 9,5 | 103,5 | -8,1 |
| XII | 129,0 | -8,4 | 128,4 | -7,1 | 127,9 | -5,9 | 118,3 | -17,6 | 130,1 | -7,8 |
| 2009 I | 99,7 | -10,9 | 97,4 | -5,9 | 98,6 | -3,9 | 102,4 | -38,2 | 97,3 | -7,7 |
| II | 99,5 | -13,3 | 97,1 | -8,4 | 98,6 | -4,6 | 99,8 | -40,7 | 97,3 | -11,9 |
| III* | 92,2 | -18,3 | 89,3 | -13,8 | 96,5 | -11,4 | 99,2 | -43,4 | 83,9 | -16,1 |

* Προσωρινά στοιχεία

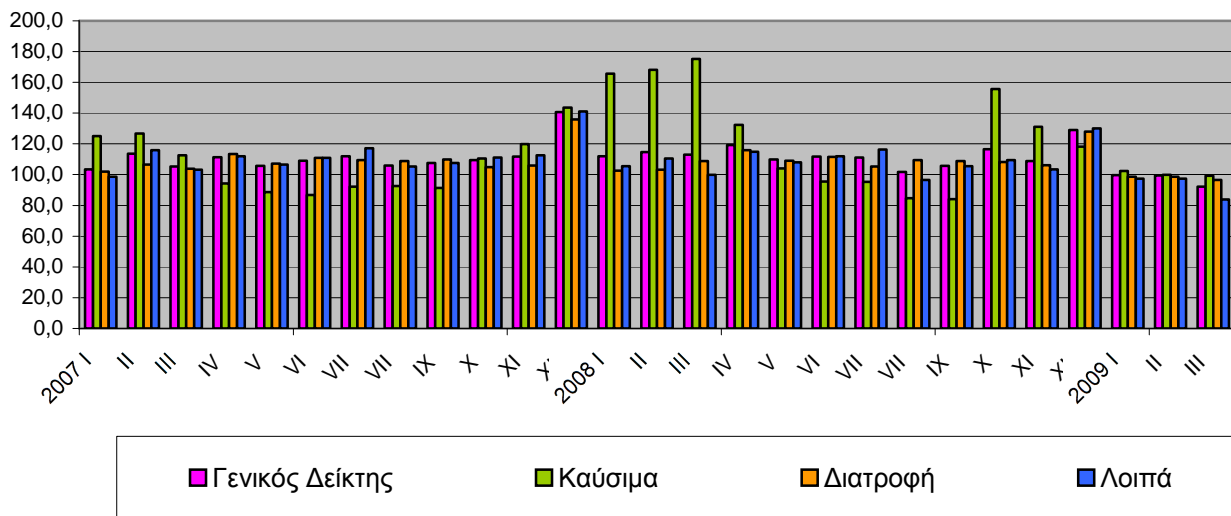
** Πρόκειται για το Δείκτη Κύκλου Εργασιών στο Λιανικό Εμπόριο που δημοσιεύταν από την ΕΣΥΕ μέχρι το Δεκέμβριο 2008

ΔΙΑΓΡΑΜΜΑΤΑ

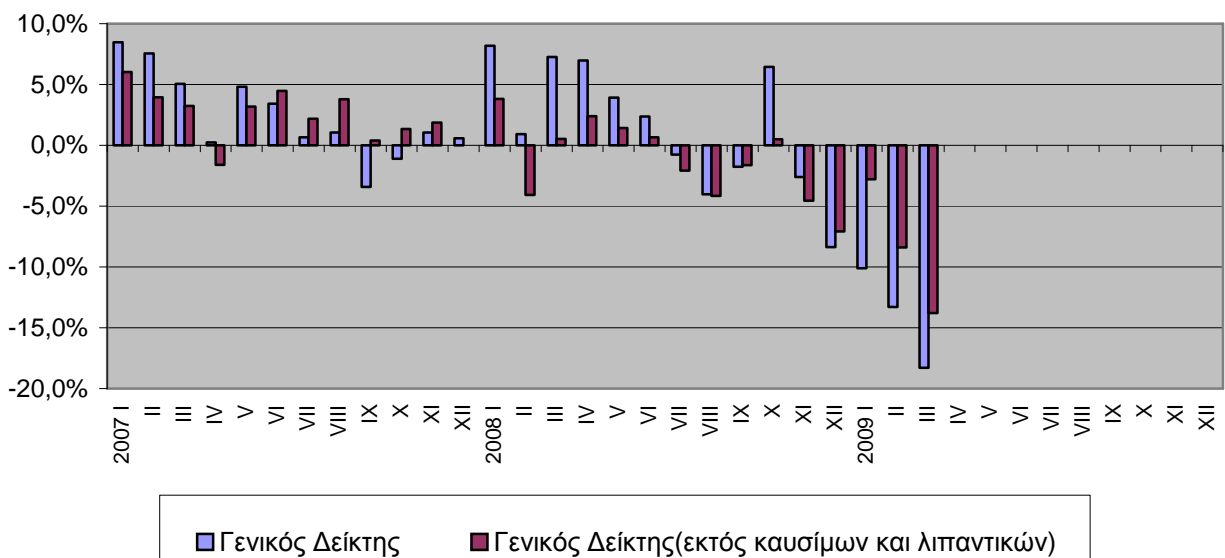
Ετήσιες μεταβολές (%) του Δείκτη Όγκου στο Λιανικό Εμπόριο,
μήνός Μαρτίου 2009, με τον Μάρτιο 2008



**Εξέλιξη, κατά μήνα του Δείκτη Όγκου στο Λιανικό Εμπόριο
(έτος βάσης 2005=100,0)**



**Σύγκριση ποσοστών μεταβολής του γενικού δείκτη όγκου
(συμπεριλαμβανομένων των καυσίμων)
με το γενικό δείκτη όγκου(εκτός των καυσίμων), κατά τα έτη
2006-2009(μάρτιος)**



Αρμόδια : Βασιλική Μπενάκη, Ανδριάνα Δαφνή
 Δ/ση Οικονομικών και Βραχυχρόνιων Δεικτών
 Τηλέφωνο : 210 4852127,210 4852717
 Fax : 210 4852729
 E-mail : vasbenaki@statistics.gr ret.sal@statistics.gr