



ΕΛΛΗΝΙΚΗ ΔΗΜΟΚΡΑΤΙΑ

ΥΠΟΥΡΓΕΙΟ ΟΙΚΟΝΟΜΙΑΣ & ΟΙΚΟΝΟΜΙΚΩΝ



ΓΕΝΙΚΗ ΓΡΑΜΜΑΤΕΙΑ
ΕΘΝΙΚΗΣ ΣΤΑΤΙΣΤΙΚΗΣ ΥΠΗΡΕΣΙΑΣ
ΤΗΣ ΕΛΛΑΔΟΣ

Πειραιάς, 28 Νοεμβρίου 2008

Δ Ε Λ Τ Ι Ο Τ Υ Π Ο Υ

ΔΕΙΚΤΗΣ ΚΥΚΛΟΥ ΕΡΓΑΣΙΩΝ ΣΤΟ ΛΙΑΝΙΚΟ ΕΜΠΟΡΙΟ^{1, 2, 3, 4} ΣΕΠΤΕΜΒΡΙΟΣ 2008

Η Γενική Γραμματεία Εθνικής Στατιστικής Υπηρεσίας της Ελλάδος ανακοινώνει ότι, η εξέλιξη του Δείκτη Κύκλου Εργασιών στο Λιανικό Εμπόριο, με έτος βάσης 2000=100,0, για το μήνα Σεπτέμβριο 2008, σύμφωνα με προσωρινά και διορθωμένα, ως προς τον τυπικό μήνα, στοιχεία, έχει ως εξής:

A. Δείκτης Κύκλου Εργασιών στο Λιανικό Εμπόριο (σε τρέχουσες τιμές)

- Ο Δείκτης Κύκλου Εργασιών του μηνός Σεπτεμβρίου 2008, σε σύγκριση με τον αντίστοιχο Δείκτη του Σεπτεμβρίου 2007, παρουσίασε αύξηση κατά 1,3%, έναντι αύξησης 4,0% που σημειώθηκε κατά την αντίστοιχη σύγκριση του έτους 2007 προς το 2006.

Η αύξηση του Δείκτη Κύκλου Εργασιών, κατά 1,3% το μήνα Σεπτέμβριο 2008, σε σύγκριση με τον αντίστοιχο Δείκτη του Σεπτεμβρίου 2007, προήλθε από την αύξηση του Δείκτη της κατηγορίας καταστημάτων ειδών διατροφής, κατά 2,3%, και από την αύξηση του Δείκτη της κατηγορίας καταστημάτων ειδών εκτός διατροφής, κατά 0,5 %.

¹ Ο Δείκτης Κύκλου Εργασιών στο Λιανικό Εμπόριο είναι η νέα ονομασία και αποτελεί τη συνέχεια του, μέχρι και το Δεκέμβριο 2004, καταρτιζόμενου, από την ΕΣΥΕ, Δείκτη Αξίας Λιανικών Πωλήσεων.

² Η αναθεώρηση του Δείκτη Κύκλου Εργασιών στο Λιανικό Εμπόριο, με έτος βάσης 2000=100,0, έγινε στο πλαίσιο των απαιτήσεων πλήρους εφαρμογής του Κανονισμού(ΕΚ) του Συμβουλίου 1165/98, "περί βραχυπρόθεσμων στατιστικών", όπου κρίθηκε απαραίτητη η μετονομασία του προηγούμενου Δείκτη Αξίας Λιανικών Πωλήσεων σε Δείκτη Κύκλου Εργασιών στο Λιανικό Εμπόριο και καθιερώθηκε παράλληλος υπολογισμός και του Δείκτη Όγκου στο Λιανικό Εμπόριο.

³ Ο Δείκτης Κύκλου Εργασιών στο Λιανικό Εμπόριο (2000=100,0), όπως και ο προηγούμενος Δείκτης Αξίας Λιανικών Πωλήσεων (1995=100,0), αναφέρεται στο σύνολο Χώρας και υπολογίζεται ως αλυσωτός δείκτης, ενώ πραγματοποιείται αναγωγή του δείκτη σε τυπικό μήνα, πολλαπλασιάζοντας τις εκτιμηθείσες αξίες κύκλου εργασιών με ειδικό διορθωτικό συντελεστή σύμφωνα με τον αριθμό εργάσιμων ημερών κάθε μήνα. Ο τυπικός μήνας αναφέρεται στον πραγματικό αριθμό εργάσιμων ημερών.

⁴ Ο Δείκτης Όγκου στο Λιανικό Εμπόριο προκύπτει από τον αποπληθωρισμό του Δείκτη Κύκλου Εργασιών στο Λιανικό Εμπόριο, χρησιμοποιώντας για το σκοπό αυτό, ως αποπληθωριστή, το Δείκτη Τιμών Καταναλωτή.

Περισσότερες πληροφορίες για τους ανωτέρω δείκτες περιέχονται σε σχετικό ενημερωτικό σημείωμα.

Επιπλέον, η ανωτέρω αύξηση του Δείκτη Κύκλου Εργασιών, κατά 1,3%, προήλθε από τις ακόλουθες μεταβολές των δεικτών στις επιμέρους κατηγορίες καταστημάτων:

1. Από τις αυξήσεις των δεικτών:

- Των μεγάλων καταστημάτων τροφίμων, κατά 3,0%
- Των πολυκαταστημάτων, κατά 4,6%
- Των καταστημάτων φαρμακευτικών-καλλυντικών, κατά 1,4%
- Των καταστημάτων ένδυσης-υπόδησης, κατά 4,0%
- Των πωλήσεων εκτός καταστημάτων, κατά 6,9%

2. Από τις μειώσεις των δεικτών:

- Των καταστημάτων τροφίμων, ποτών και καπνού, κατά 1,7%
- Των καταστημάτων επίπλων-ηλεκτρικών ειδών και οικιακού εξοπλισμού, κατά 4,2%
- Των καταστημάτων βιβλίων- χαρτικών και λοιπών ειδών, κατά 0,9%

B. Δείκτης Όγκου στο Λιανικό Εμπόριο
(κύκλος εργασιών σε σταθερές τιμές)

- Ο Δείκτης Όγκου του μηνός Σεπτεμβρίου 2008, σε σύγκριση με τον αντίστοιχο Δείκτη του Σεπτεμβρίου 2007, παρουσίασε μείωση κατά 1,8%, έναντι αύξησης 0,4% που σημειώθηκε κατά την αντίστοιχη σύγκριση του έτους 2007 προς το 2006.

Η μείωση του Δείκτη Όγκου, κατά 1,8% το μήνα Σεπτέμβριο 2008, σε σύγκριση με τον αντίστοιχο Δείκτη του Σεπτεμβρίου 2007, προήλθε από τη μείωση του Δείκτη της κατηγορίας καταστημάτων ειδών διατροφής, κατά 1,1 %, και από τη μείωση του Δείκτη της κατηγορίας καταστημάτων ειδών εκτός διατροφής, κατά 2,2 %.

Επιπλέον, η ανωτέρω μείωση του Δείκτη Όγκου, κατά 1,8%, προήλθε από τις ακόλουθες μεταβολές των δεικτών στις επιμέρους κατηγορίες καταστημάτων:

1. Από τις αυξήσεις των δεικτών:

- Των πολυκαταστημάτων, κατά 2,2%
- Των καταστημάτων ένδυσης-υπόδησης, κατά 1,0%

2. Από τις μειώσεις των δεικτών:

- Των μεγάλων καταστημάτων τροφίμων, κατά 0,2%
- Των καταστημάτων τροφίμων, ποτών και καπνού, κατά 5,0%
- Των καταστημάτων φαρμακευτικών-καλλυντικών, κατά 0,7%
- Των καταστημάτων επίπλων-ηλεκτρικών ειδών και οικιακού εξοπλισμού, κατά 5,2%
- Των καταστημάτων βιβλίων- χαρτικών και λοιπών ειδών, κατά 4,5%

ΠΙΝΑΚΑΣ 1

Ετήσιες μεταβολές Δείκτη Κύκλου Εργασιών και Δείκτη Όγκου στο Λιανικό Εμπόριο (διορθωμένα στοιχεία, με βάση τον πραγματικό αριθμό εργασιμων ημερών)

(2000=100,0)

Κατηγορίες καταστημάτων λιανικού εμπορίου	Δείκτης Κύκλου Εργασιών			Δείκτης Όγκου		
	Δείκτης Σεπτεμβρίου 2008*	Δείκτης Σεπτεμβρίου 2007	Ετήσια μεταβολή (%)	Δείκτης Σεπτεμβρίου 2008*	Δείκτης Σεπτεμβρίου 2007	Ετήσια μεταβολή (%)
Γενικός Δείκτης	168,2	166,0	1,3	130,5	132,8	-1,8
I. Κύριες κατηγορίες καταστημάτων						
Καταστήματα ειδών διατροφής	186,4	182,3	2,3	138,5	140,1	-1,1
Καταστήματα ειδών εκτός διατροφής	151,9	151,2	0,5	122,8	125,6	-2,2
II. Επιμέρους κατηγορίες καταστημάτων						
Μεγάλα καταστήματα τροφίμων	200,8	195,0	3,0	152,9	153,2	-0,2
Πολυκαταστήματα	210,6	201,3	4,6	177,7	173,9	2,2
Τρόφιμα - Ποτά - Καπνός	134,1	136,4	-1,7	99,6	104,8	-5,0
Φαρμακευτικά - Καλλυντικά	144,4	142,4	1,4	126,8	127,7	-0,7
Ένδυση -Υπόδηση	132,3	127,1	4,0	100,1	99,2	1,0
Έπιπλα - Ηλεκτρικά είδη - Οικιακός εξοπλισμός	151,5	158,2	-4,2	140,0	147,7	-5,2
Βιβλία - Χαρτικά - Λοιπά είδη δώρων κ.ά.	179,3	180,8	-0,9	143,9	150,6	-4,5
Πωλήσεις εκτός καταστημάτων	123,5	115,5	6,9	:	:	:

* Προσωρινά στοιχεία

: Για τις " πωλήσεις εκτός καταστημάτων " δεν υπολογίζεται Δείκτης Όγκου.

ΠΙΝΑΚΑΣ 2

Μηνιαίες μεταβολές Δείκτη Κύκλου Εργασιών και Δείκτη Όγκου στο Λιανικό Εμπόριο (διορθωμένα στοιχεία, με βάση τον πραγματικό αριθμό εργάσιμων ημερών)

(2000=100,0)

Κατηγορίες καταστημάτων λιανικού εμπορίου	Δείκτης Κύκλου Εργασιών			Δείκτης Όγκου		
	Δείκτης Σεπτεμβρίου 2008*	Δείκτης Αυγούστου 2008	Μηνιαία μεταβολή (%)	Δείκτης Σεπτεμβρίου 2008*	Δείκτης Αυγούστου 2008	Μηνιαία μεταβολή (%)
Γενικός Δείκτης	168,2	153,9	9,3	130,5	124,8	4,5
I. Κύριες κατηγορίες καταστημάτων						
Καταστήματα ειδών διατροφής	186,4	186,0	0,2	138,5	139,3	-0,6
Καταστήματα ειδών εκτός διατροφής	151,9	128,4	18,3	122,8	112,6	9,1
II. Επιμέρους κατηγορίες καταστημάτων						
Μεγάλα καταστήματα τροφίμων	200,8	198,0	1,4	152,9	152,6	0,2
Πολυκαταστήματα	210,6	212,3	-0,8	177,7	184,4	-3,6
Τρόφιμα - Ποτά - Καπνός	134,1	143,1	-6,3	99,6	107,2	-7,1
Φαρμακευτικά - Καλλυντικά	144,4	135,9	6,2	126,8	119,4	6,1
Ένδυση –Υπόδηση	132,3	93,2	42,0	100,1	81,8	22,4
Έπιπλα – Ηλεκτρικά είδη - Οικιακός εξοπλισμός	151,5	127,8	18,6	140,0	122,0	14,8
Βιβλία - Χαρτικά - Λοιπά είδη δώρων κ.ά.	179,3	132,1	35,7	143,9	106,8	34,7
Πωλήσεις εκτός καταστημάτων	123,5	117,5	5,1	:	:	:

* Προσωρινά στοιχεία

: Για τις " πωλήσεις εκτός καταστημάτων " δεν υπολογίζεται Δείκτης Όγκου.

ΠΙΝΑΚΑΣ 3

Μέσοι δείκτες περιόδου Ιανουαρίου-Αυγούστου του Δείκτη Κύκλου Εργασιών και του Δείκτη Όγκου στο Λιανικό Εμπόριο
(διορθωμένα στοιχεία, με βάση τον πραγματικό αριθμό εργάσιμων ημερών)

Κατηγορίες καταστημάτων λιανικού εμπορίου	(2000=100,0)					
	Δείκτης Κύκλου Εργασιών			Δείκτης Όγκου		
	Ιανουάριος-Σεπτέμβριος			Ιανουάριος- Σεπτέμβριος		
	2008*	2007	Μεταβολή (%)	2008*	2007	Μεταβολή (%)
Γενικός Δείκτης	167,2	162,0	3,2	131,5	132,2	-0,5
I. Κύριες κατηγορίες καταστημάτων						
Καταστήματα ειδών διατροφής	186,5	177,4	5,1	137,9	137,6	0,2
Καταστήματα ειδών εκτός διατροφής	150,2	147,9	1,5	125,4	126,6	-0,9
II. Επιμέρους κατηγορίες καταστημάτων						
Μεγάλα καταστήματα τροφίμων	199,7	188,3	6,1	151,7	149,4	1,5
Πολυκαταστήματα	189,1	180,4	4,8	161,2	157,8	2,2
Τρόφιμα - Ποτά - Καπνός	138,9	138,9	0,0	102,7	107,7	-4,6
Φαρμακευτικά - Καλλυντικά	157,9	151,0	4,6	139,2	136,0	2,4
Ένδυση -Υπόδηση	126,2	126,6	-0,3	101,1	104,1	-2,9
Έπιπλα - Ηλεκτρικά είδη - Οικιακός εξοπλισμός	151,6	153,8	-1,5	141,6	145,1	-2,4
Βιβλία - Χαρτικά - Λοιπά είδη δώρων κ.ά.	162,2	154,2	5,2	131,4	129,2	1,6
Πωλήσεις εκτός καταστημάτων	125,2	119,6	4,6	:	:	:

* Προσωρινά στοιχεία

: Για τις " πωλήσεις εκτός καταστημάτων " δεν υπολογίζεται Δείκτης Όγκου.

ΠΙΝΑΚΑΣ 4
Εξέλιξη Δείκτη Κύκλου Εργασιών στο Λιανικό Εμπόριο
(διορθωμένα στοιχεία, με βάση τον πραγματικό αριθμό εργάσιμων ημερών)

(2000=100,0)

Έτος-μήνας	Δείκτης Κύκλου Εργασιών					
	Γενικός Δείκτης		Καταστήματα ειδών διατροφής		Καταστήματα ειδών εκτός διατροφής	
	Δείκτης	Ετήσια μεταβολή (%)	Δείκτης	Ετήσια μεταβολή (%)	Δείκτης	Ετήσια μεταβολή (%)
2007VIII	155,5	7,8	178,3	6,8	136,4	8,5
IX	166,0	4,0	182,3	6,7	151,2	1,7
X	167,0	4,2	176,0	3,0	157,2	5,1
XI	169,4	5,2	178,4	7,9	159,5	3,0
XII	215,2	3,2	230,0	5,6	200,3	1,1
2008I	159,1	6,3	176,1	5,2	143,8	7,1
II	159,9	-0,5	178,5	2,3	143,5	-2,9
III	163,7	4,5	188,7	10,3	142,7	-0,4
IV	182,5	6,7	203,0	8,0	164,3	5,6
V	172,2	5,9	190,7	7,8	155,5	4,2
VI	175,6	4,6	191,0	5,7	161,2	3,8
VII	170,5	1,5	178,7	0,5	161,2	2,1
VIII	153,9	-1,0	186,0	4,3	128,4	-5,9
*IX	168,2	1,3	186,4	2,3	151,9	0,5

* Προσωρινά στοιχεία

ΠΙΝΑΚΑΣ 5
Εξέλιξη Δείκτη Όγκου στο Λιανικό Εμπόριο
(διορθωμένα στοιχεία, με βάση τον πραγματικό αριθμό εργάσιμων ημερών)

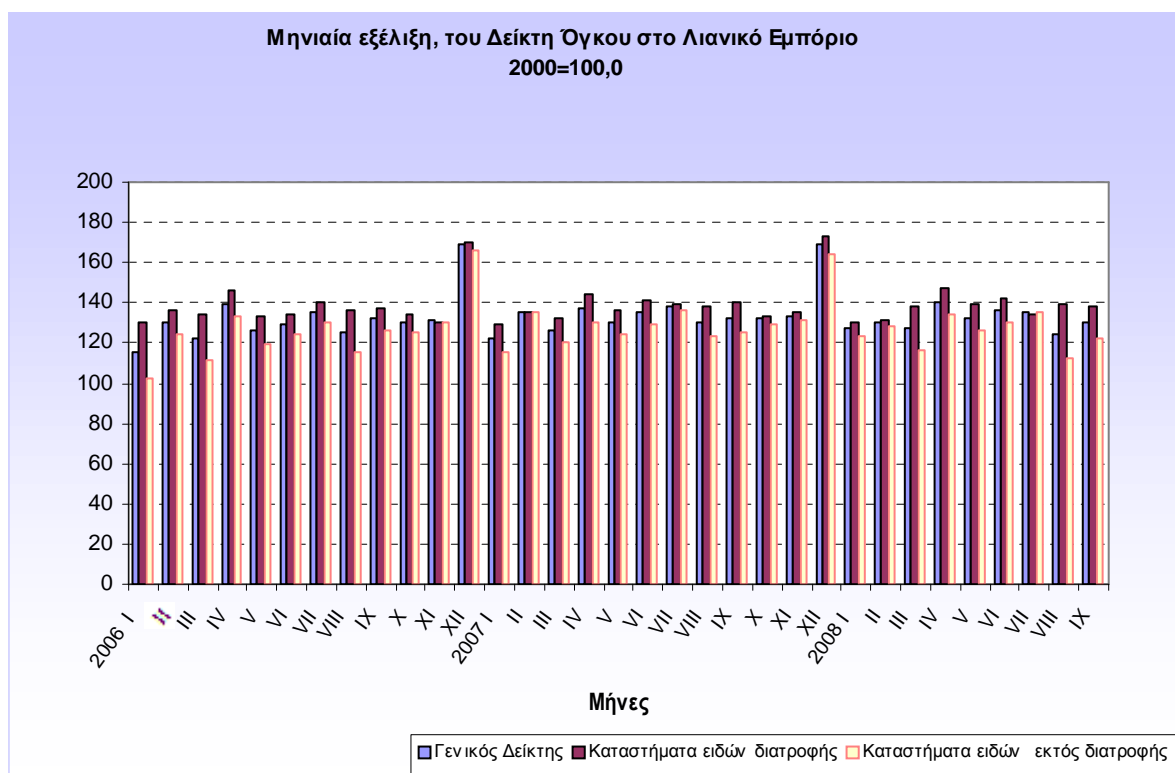
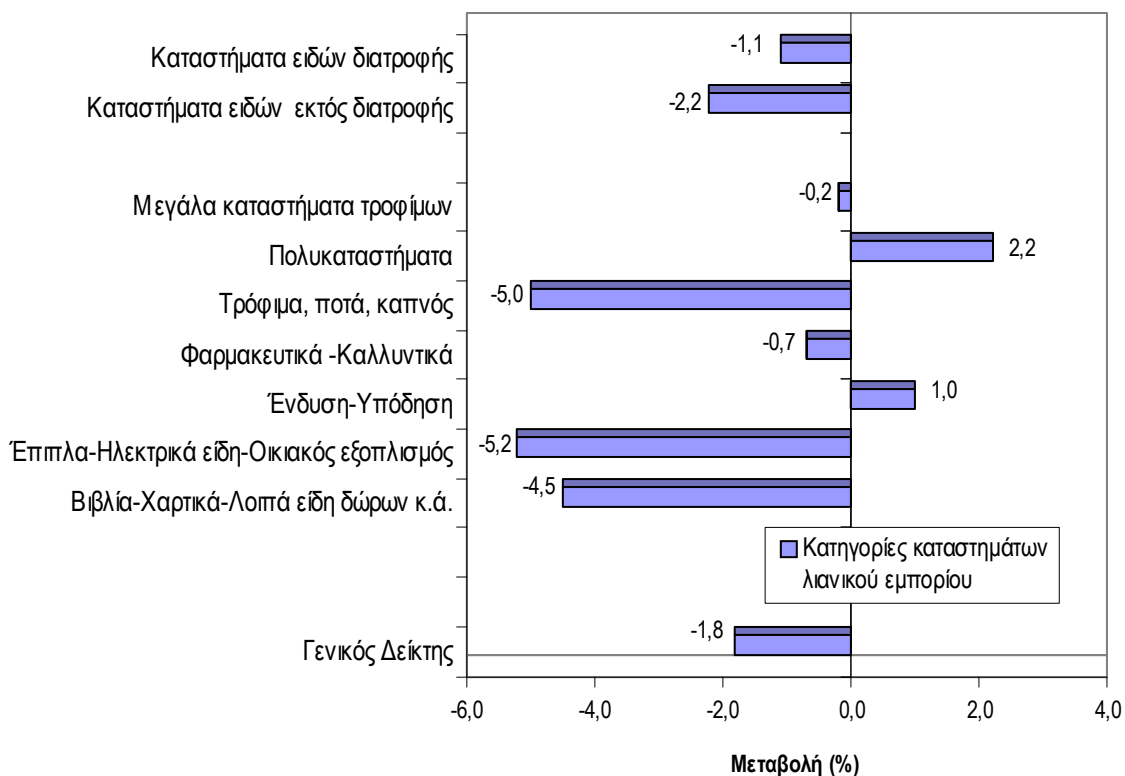
(2000=100,0)

Έτος-μήνας	Δείκτης Όγκου					
	Γενικός Δείκτης		Καταστήματα ειδών διατροφής		Καταστήματα ειδών εκτός διατροφής	
	Δείκτης	Ετήσια μεταβολή (%)	Δείκτης	Ετήσια μεταβολή (%)	Δείκτης	Ετήσια μεταβολή (%)
2007VIII	130,3	3,8	138,5	1,5	122,9	6,0
IX	132,8	0,4	140,1	1,7	125,6	-0,7
X	132,2	1,4	133,5	-0,6	129,6	2,9
XI	133,8	1,9	135,1	3,6	131,3	0,8
XII	169,5	0,0	173,1	1,5	164,5	-1,2
2008I	126,9	3,8	130,7	0,6	123,0	7,0
II	130,1	-4,1	131,6	-3,0	128,8	-4,7
III	127,0	0,5	138,8	4,8	116,5	-3,1
IV	140,7	2,4	147,7	2,2	134,0	2,7
V	132,4	1,4	139,0	1,8	125,9	1,3
VI	136,5	0,7	142,0	0,4	130,5	0,9
VII	135,7	-2,1	134,1	-3,8	135,7	-0,7
VIII	124,8	-4,2	139,3	0,6	112,6	-8,3
*IX	130,5	-1,8	138,5	-1,1	122,8	-2,2

* Προσωρινά στοιχεία

ΔΙΑΓΡΑΜΜΑΤΑ

Ετήσιες μεταβολές (%) του Δείκτη Όγκου στο Λιανικό Εμπόριο, μηνός Σεπτεμβρίου 2008, με το Σεπτέμβριο 2007



Αρμόδια : Βασιλική Μπενάκη
 Δ/ση Οικονομικών και Βραχυχρόνιων Δεικτών
 Τηλέφωνο : 210 4852127
 Fax : 210 4852729
 E-mail : vasbenaki@statistics.gr ret.sal@statistics.gr