



Αθήνα, 15 Μαρτίου 2005

Δ Ε Λ Τ Ι Ο Τ Υ Π Ο Υ

ΔΕΙΚΤΗΣ ΑΠΑΣΧΟΛΟΥΜΕΝΩΝ ΣΤΟ ΛΙΑΝΙΚΟ ΕΜΠΟΡΙΟ

Δ' ΤΡΙΜΗΝΟ 2004

Η Δ/ση Οικονομικών & Βραχυχρόνιων Δεικτών της Γενικής Γραμματείας Εθνικής Στατιστικής Υπηρεσίας της Ελλάδος ανακοινώνει την κατάρτιση του τριμηνιαίου Δείκτη Απασχολουμένων στο Λιανικό Εμπόριο, από το α' τρίμηνο του 2000, με έτος βάσης 2000=100,0. Η κατάρτιση του εν λόγω Δείκτη έγινε στο πλαίσιο των απαιτήσεων του Κανονισμού (ΕΚ), αριθ. 1165/98, του Συμβουλίου, περί βραχυχρόνιων στατιστικών.

Η εξέλιξη του Δείκτη Απασχολουμένων στο Λιανικό Εμπόριο για το δ' τρίμηνο 2004, έχει ως εξής:

- Ο Γενικός Δείκτης Απασχολουμένων του δ' τριμήνου 2004, σε σύγκριση με τον αντίστοιχο Δείκτη του δ' τριμήνου 2003, παρουσίασε αύξηση κατά 4,9%.
- Ο Γενικός Δείκτης Απασχολουμένων του δ' τριμήνου 2004, σε σύγκριση με τον αντίστοιχο Δείκτη του γ' τριμήνου 2004 παρουσίασε αύξηση κατά 2,3%.

Ανάλυση μεταβολών του Δείκτη Απασχολουμένων στο Λιανικό Εμπόριο

Η αύξηση του Γενικού Δείκτη Απασχολουμένων του δ' τριμήνου 2004, κατά 4,9%, σε σύγκριση με τον αντίστοιχο δείκτη του δ' τριμήνου του 2003, προήλθε από τις αυξήσεις των δεικτών της ομάδας ειδών διατροφής, κατά 7,8% και της ομάδας ειδών εκτός διατροφής, κατά 1,0%.

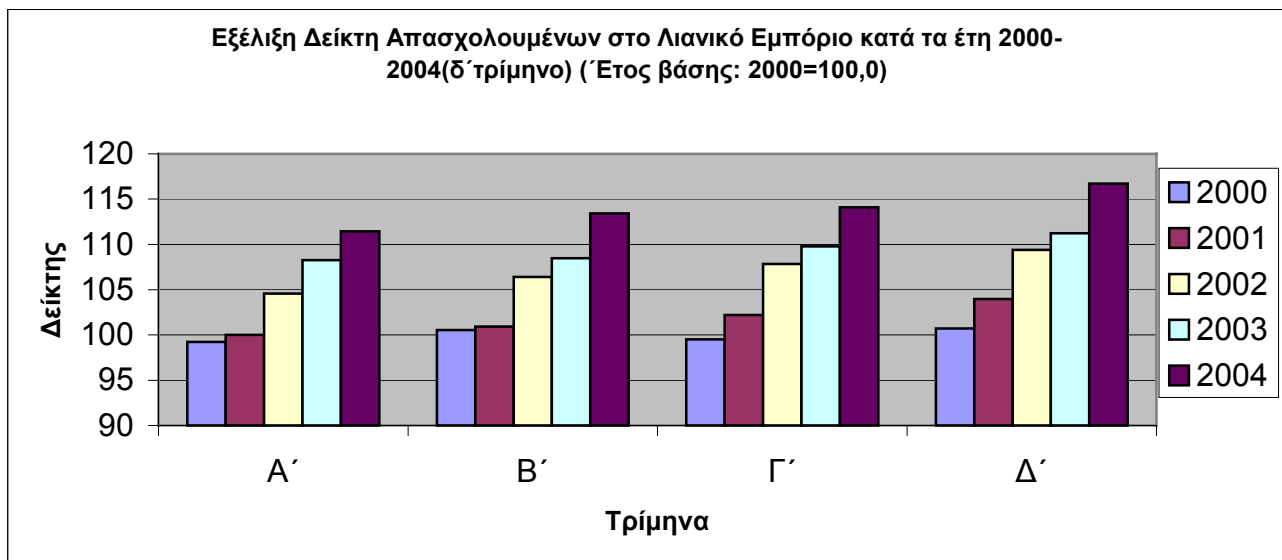
Η αύξηση του Γενικού Δείκτη Απασχολουμένων, του δ' τριμήνου 2004, κατά 2,3%, σε σύγκριση με το γ' τρίμηνο του 2004, προήλθε από την αύξηση του δείκτη της ομάδας ειδών διατροφής, κατά 2,0% και από την αύξηση του δείκτη της ομάδας ειδών εκτός διατροφής, κατά 2,8%.

Πίνακας 1
Μεταβολές Δείκτη Απασχολουμένων στο Λιανικό Εμπόριο
(Έτος βάσης:2000=100,0)

Δείκτες	Δ' τρίμηνο 2004	Δ' τρίμηνο 2003	Δ (%)	Δ' τρίμηνο 2004	Γ' τρίμηνο 2004	Δ (%)
Γενικός Δείκτης	116,7	111,2	4,9	116,7	114,1	2,3
Δείκτης ομάδας ειδών διατροφής	122,2	113,4	7,8	122,2	119,9	2,0
Δείκτης ομάδας ειδών εκτός διατροφής	109,7	108,6	1,0	109,7	106,8	2,8

Πίνακας 2
Τριμηνιαία εξέλιξη Γενικού Δείκτη Απασχολουμένων στο Λιανικό Εμπόριο,
κατά τα έτη 2000-2004 (δ' τρίμηνο)
(Έτος βάσης : 2000=100,0)

Ομάδες δεικτών	Τρίμηνα	2000	2001	2002	2003	2004
Γενικός Δείκτης	A	99,2	100,0	104,6	108,3	111,4
	B	100,5	100,9	106,4	108,5	113,4
	Γ	99,5	102,2	107,8	109,8	114,1
	Δ	100,7	104,0	109,4	111,2	116,7
Δείκτης ομάδας ειδών διατροφής	A	100,5	98,7	105,0	110,3	115,7
	B	101,6	99,5	107,3	111,5	118,5
	Γ	99,0	101,5	109,7	112,6	119,9
	Δ	98,9	103,3	110,9	113,4	122,2
Δείκτης ομάδας ειδών εκτός διατροφής	A	97,7	101,6	104,1	105,7	106,0
	B	99,2	102,8	105,3	104,6	107,0
	Γ	100,2	103,1	105,5	106,2	106,8
	Δ	103,0	104,8	107,5	108,6	109,7



Αρμόδια : Ανδριάνα Δαφνή

Τηλέφωνο : 210 4852717

Fax : 210 4852729

E-mail : andrdafni@statistics.gr , ret.sal@statistics.gr