



Πειραιάς, 14 Δεκεμβρίου 2004

# Δ Ε Λ Τ Ι Ο Τ Υ Π Ο Υ

## ΔΕΙΚΤΗΣ ΑΠΑΣΧΟΛΟΥΜΕΝΩΝ ΣΤΟ ΛΙΑΝΙΚΟ ΕΜΠΟΡΙΟ

Γ' ΤΡΙΜΗΝΟ 2004

Η Δ/ση Οικονομικών & Βραχυχρόνιων Δεικτών της Γενικής Γραμματείας Εθνικής Στατιστικής Υπηρεσίας της Ελλάδος ανακοινώνει την κατάρτιση του τριμηνιαίου Δείκτη Απασχολουμένων στο Λιανικό Εμπόριο, από το α' τρίμηνο του 2000, με έτος βάσης 2000=100,0. Η κατάρτιση του εν λόγω Δείκτη έγινε στο πλαίσιο των απαιτήσεων του Κανονισμού (ΕΚ), αριθ. 1165/98, του Συμβουλίου, περί βραχυχρόνιων στατιστικών.

Η εξέλιξη του Δείκτη Απασχολουμένων στο Λιανικό Εμπόριο για το γ' τρίμηνο 2004, έχει ως εξής:

- Ο Γενικός Δείκτης Απασχολουμένων του γ' τριμήνου 2004, σε σύγκριση με τον αντίστοιχο Δείκτη του γ' τριμήνου 2003, παρουσίασε αύξηση κατά 3,9%.
- Ο Γενικός Δείκτης Απασχολουμένων του γ' τριμήνου 2004, σε σύγκριση με τον αντίστοιχο Δείκτη του β' τριμήνου 2004 παρουσίασε αύξηση κατά 0,6%.

### Ανάλυση μεταβολών του Δείκτη Απασχολουμένων στο Λιανικό Εμπόριο

Η αύξηση του Γενικού Δείκτη Απασχολουμένων του γ' τριμήνου 2004, κατά 3,9%, σε σύγκριση με τον αντίστοιχο δείκτη του γ' τριμήνου του 2003, προήλθε από τις αυξήσεις των δεικτών της ομάδας ειδών διατροφής, κατά 6,5% και της ομάδας ειδών εκτός διατροφής, κατά 0,5%.

Η αύξηση του Γενικού Δείκτη Απασχολουμένων, του γ' τριμήνου 2004, κατά 0,6%, σε σύγκριση με το β' τρίμηνο του 2004, προήλθε από την αύξηση του δείκτη της ομάδας ειδών

διατροφής, κατά 1,2% και από τη μείωση του δείκτη της ομάδας ειδών εκτός διατροφής, κατά 0,1%.

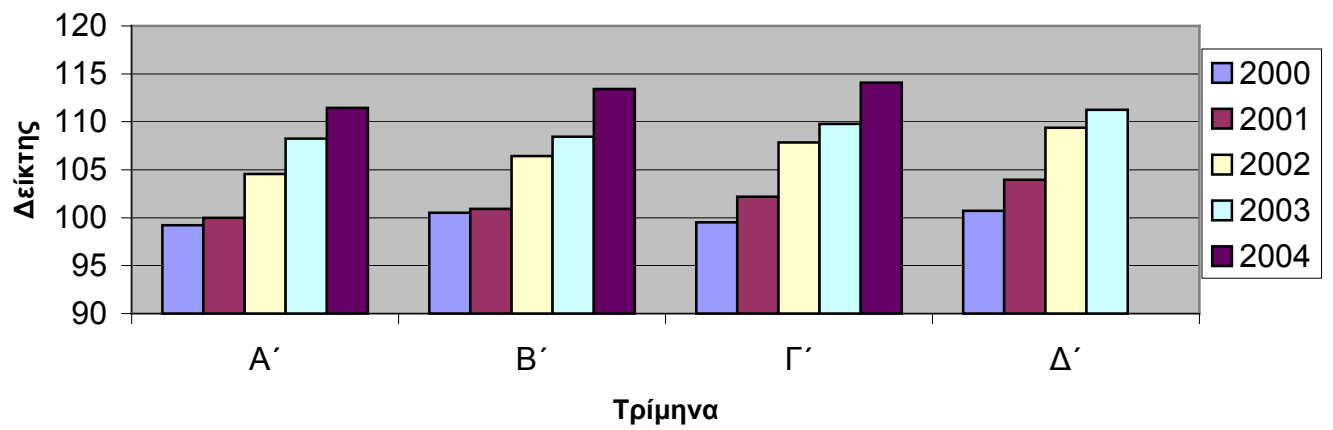
**Πίνακας 1**  
**Μεταβολές Δείκτη Απασχολουμένων στο Λιανικό Εμπόριο**  
**(Έτος βάσης:2000=100,0)**

<b>Δείκτες</b>	<b>Γ' τρίμηνο 2004</b>	<b>Γ' τρίμηνο 2003</b>	<b>Δ (%)</b>	<b>Γ' τρίμηνο 2004</b>	<b>Β' τρίμηνο 2004</b>	<b>Δ (%)</b>
Γενικός Δείκτης	114,1	109,8	3,9	114,1	113,4	0,6
Δείκτης ομάδας ειδών διατροφής	119,9	112,6	6,5	119,9	118,5	1,2
Δείκτης ομάδας ειδών εκτός διατροφής	106,8	106,2	0,5	106,8	107,0	-0,1

**Πίνακας 2**  
**Τριμηνιαία εξέλιξη Γενικού Δείκτη Απασχολουμένων στο Λιανικό Εμπόριο,**  
**κατά τα έτη 2000-2004 (γ' τρίμηνο)**  
**(Έτος βάσης : 2000=100,0)**

<b>Ομάδες δεικτών</b>	<b>Τρίμηνα</b>	<b>2000</b>	<b>2001</b>	<b>2002</b>	<b>2003</b>	<b>2004</b>
Γενικός Δείκτης	A	99,2	100,0	104,6	108,3	111,4
	B	100,5	100,9	106,4	108,5	113,4
	Γ	99,5	102,2	107,8	109,8	114,1
	Δ	100,7	104,0	109,4	111,2	
Δείκτης ομάδας ειδών διατροφής	A	100,5	98,7	105,0	110,3	115,7
	B	101,6	99,5	107,3	111,5	118,5
	Γ	99,0	101,5	109,7	112,6	119,9
	Δ	98,9	103,3	110,9	113,4	
Δείκτης ομάδας ειδών εκτός διατροφής	A	97,7	101,6	104,1	105,7	106,0
	B	99,2	102,8	105,3	104,6	107,0
	Γ	100,2	103,1	105,5	106,2	106,8
	Δ	103,0	104,8	107,5	108,6	

Εξέλιξη Δείκτη Απασχολουμένων στο Λιανικό Εμπόριο κατά τα έτη 2000-2004(γ' τρίμηνο)  
(Έτος βάσης: 2000=100,0)



Αρμόδια : Ανδριάνα Δαφνή

Τηλέφωνο : 210 4852717

Fax : 210 4852729

E-mail : [andrdafni@statistics.gr](mailto:andrdafni@statistics.gr) , [ret.sal@statistics.gr](mailto:ret.sal@statistics.gr)