



Αθήνα, 17 Σεπτεμβρίου 2004

Δ Ε Λ Τ Ι Ο Τ Υ Π Ο Υ

ΔΕΙΚΤΗΣ ΑΠΑΣΧΟΛΟΥΜΕΝΩΝ ΣΤΟ ΛΙΑΝΙΚΟ ΕΜΠΟΡΙΟ

Β' ΤΡΙΜΗΝΟ 2004

Η Δ/ση Οικονομικών & Βραχυχρόνιων Δεικτών της Γενικής Γραμματείας Εθνικής Στατιστικής Υπηρεσίας της Ελλάδος ανακοινώνει την κατάρτιση του τριμηνιαίου Δείκτη Απασχολουμένων στο Λιανικό Εμπόριο, από το α' τρίμηνο του 2000, με έτος βάσης 2000=100,0. Η κατάρτιση του εν λόγω Δείκτη έγινε στο πλαίσιο των απαιτήσεων του Κανονισμού (ΕΚ), αριθ. 1165/98, του Συμβουλίου, περί βραχυχρόνιων στατιστικών.

Η εξέλιξη του Δείκτη Απασχολουμένων στο Λιανικό Εμπόριο για το β' τρίμηνο 2004, έχει ως εξής:

- Ο Γενικός Δείκτης Απασχολουμένων του β' τριμήνου 2004, σε σύγκριση με τον αντίστοιχο Δείκτη του β' τριμήνου 2003, παρουσίασε αύξηση κατά 4,6%.
- Ο Γενικός Δείκτης Απασχολουμένων του β' τριμήνου 2004, σε σύγκριση με τον αντίστοιχο Δείκτη του α' τριμήνου 2004 παρουσίασε αύξηση κατά 1,8%.

Ανάλυση μεταβολών του Δείκτη Απασχολουμένων στο Λιανικό Εμπόριο

Η αύξηση του Γενικού Δείκτη Απασχολουμένων του β' τριμήνου 2004, κατά 4,6%, σε σύγκριση με τον αντίστοιχο δείκτη του β' τριμήνου του 2003, προήλθε από τις αυξήσεις των δεικτών της ομάδας ειδών διατροφής, κατά 6,2% και της ομάδας ειδών εκτός διατροφής, κατά 2,2%.

Η αύξηση του Γενικού Δείκτη Απασχολουμένων, του β' τριμήνου 2004, κατά 1,8%, σε σύγκριση με το α' τρίμηνο του 2004, προήλθε από την αύξηση του δείκτη της ομάδας ειδών

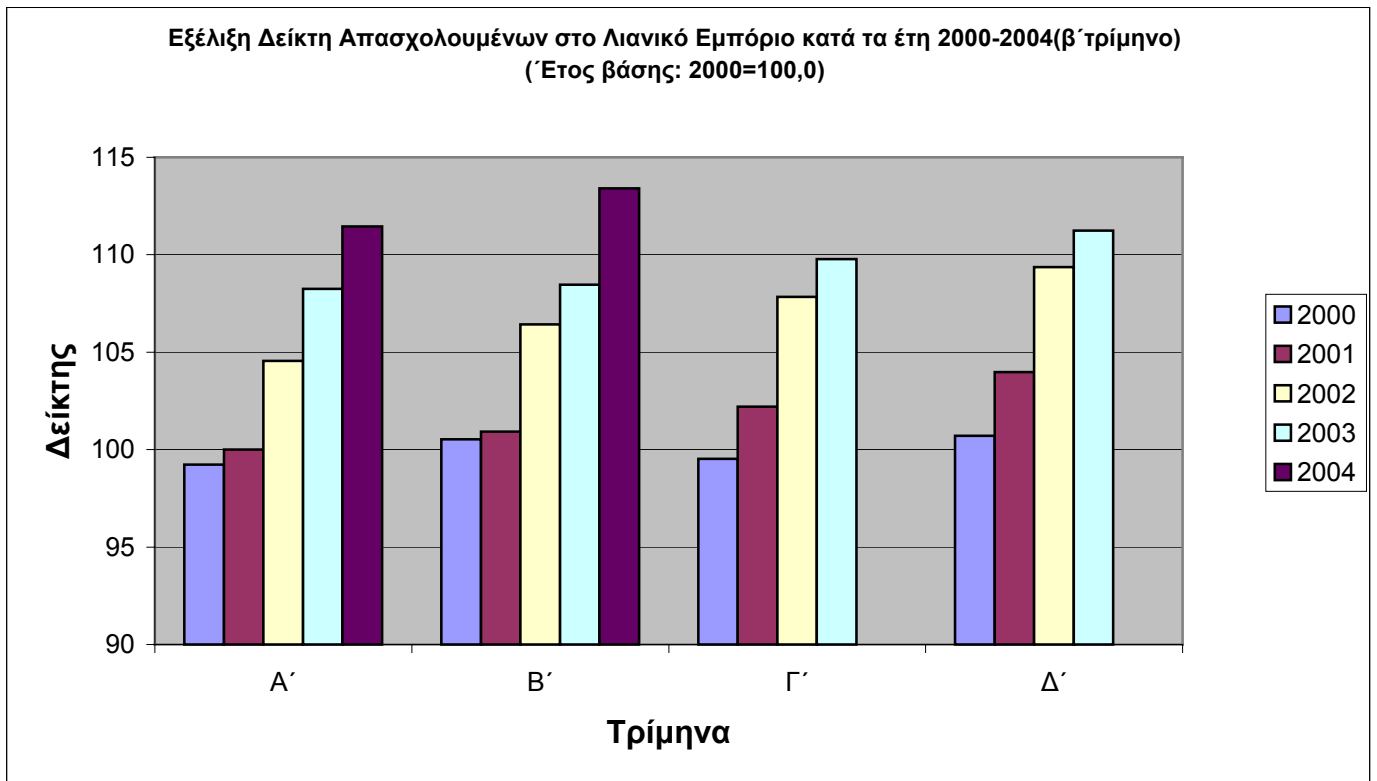
διατροφής, κατά 2,4% και από την αύξηση του δείκτη της ομάδας ειδών εκτός διατροφής, κατά 0,9%.

Πίνακας 1
Μεταβολές Δείκτη Απασχολουμένων στο Λιανικό Εμπόριο
(Έτος βάσης:2000=100,0)

Δείκτες	Β' τρίμηνο 2004	Β' τρίμηνο 2003	Δ (%)	Β' τρίμηνο 2004	Α' τρίμηνο 2004	Δ (%)
Γενικός Δείκτης	113,4	108,5	4,6	113,4	111,4	1,8
Δείκτης ομάδας ειδών διατροφής	118,5	111,5	6,2	118,5	115,7	2,4
Δείκτης ομάδας ειδών εκτός διατροφής	107,0	104,6	2,2	107,0	106,0	0,9

Πίνακας 2
Τριμηνιαία εξέλιξη Γενικού Δείκτη Απασχολουμένων στο Λιανικό Εμπόριο,
κατά τα έτη 2000-2004 (α' τρίμηνο)
(Έτος βάσης : 2000=100,0)

Ομάδες δεικτών	Τρίμηνα	2000	2001	2002	2003	2004
Γενικός Δείκτης	A	99,2	100,0	104,6	108,3	111,4
	B	100,5	100,9	106,4	108,5	113,4
	Γ	99,5	102,2	107,8	109,8	
	Δ	100,7	104,0	109,4	111,2	
Δείκτης ομάδας ειδών διατροφής	A	100,5	98,7	105,0	110,3	115,7
	B	101,6	99,5	107,3	111,5	118,5
	Γ	99,0	101,5	109,7	112,6	
	Δ	98,9	103,3	110,9	113,4	
Δείκτης ομάδας ειδών εκτός διατροφής	A	97,7	101,6	104,1	105,7	106,0
	B	99,2	102,8	105,3	104,6	107,0
	Γ	100,2	103,1	105,5	106,2	
	Δ	103,0	104,8	107,5	108,6	



Αρμόδια : Ανδριάνα Δαφνή

Τηλέφωνο : 210 3289513

Fax : 210 3289409

E-mail : andrdafni@statistics.gr , ret.sal@statistics.gr