



Αθήνα, 18 Ιουνίου 2004

## Δ Ε Λ Τ Ι Ο Τ Υ Π Ο Υ

### ΔΕΙΚΤΗΣ ΑΠΑΣΧΟΛΟΥΜΕΝΩΝ ΣΤΟ ΛΙΑΝΙΚΟ ΕΜΠΟΡΙΟ

#### Α΄ ΤΡΙΜΗΝΟ 2004

Η Δ/ση Οικονομικών & Βραχυχρόνιων Δεικτών της Γενικής Γραμματείας Εθνικής Στατιστικής Υπηρεσίας της Ελλάδος ανακοινώνει την κατάρτιση του τριμηνιαίου Δείκτη Απασχολουμένων στο Λιανικό Εμπόριο, από το α΄ τρίμηνο του 2000, με έτος βάσης 2000=100,0. Η κατάρτιση του εν λόγω Δείκτη έγινε στο πλαίσιο των απαιτήσεων του Κανονισμού (ΕΚ), αριθ. 1165/98, του Συμβουλίου, περί βραχυχρόνιων στατιστικών.

Η εξέλιξη του Δείκτη Απασχολουμένων στο Λιανικό Εμπόριο για το α΄ τρίμηνο 2004, έχει ως εξής:

- Ο Γενικός Δείκτης Απασχολουμένων του α΄ τριμήνου 2004, σε σύγκριση με τον αντίστοιχο Δείκτη του α΄ τριμήνου 2003, παρουσίασε αύξηση κατά 2,9%.
- Ο Γενικός Δείκτης Απασχολουμένων του α΄ τριμήνου 2004, σε σύγκριση με τον αντίστοιχο Δείκτη του δ΄ τριμήνου 2003 παρουσίασε αύξηση κατά 0,2%.

#### **Ανάλυση μεταβολών του Δείκτη Απασχολουμένων στο Λιανικό Εμπόριο**

Η αύξηση του Γενικού Δείκτη Απασχολουμένων του α΄ τριμήνου 2004, κατά 2,9%, σε σύγκριση με τον αντίστοιχο δείκτη του α΄ τριμήνου του 2003, προήλθε από τις αυξήσεις των δεικτών της ομάδας ειδών διατροφής, κατά 4,8% και της ομάδας ειδών εκτός διατροφής, κατά 0,3%.

Η αύξηση του Γενικού Δείκτη Απασχολουμένων, του α΄ τριμήνου 2004, κατά 0,2%, σε σύγκριση με το δ΄ τρίμηνο του 2003, προήλθε από την αύξηση του δείκτη της ομάδας ειδών

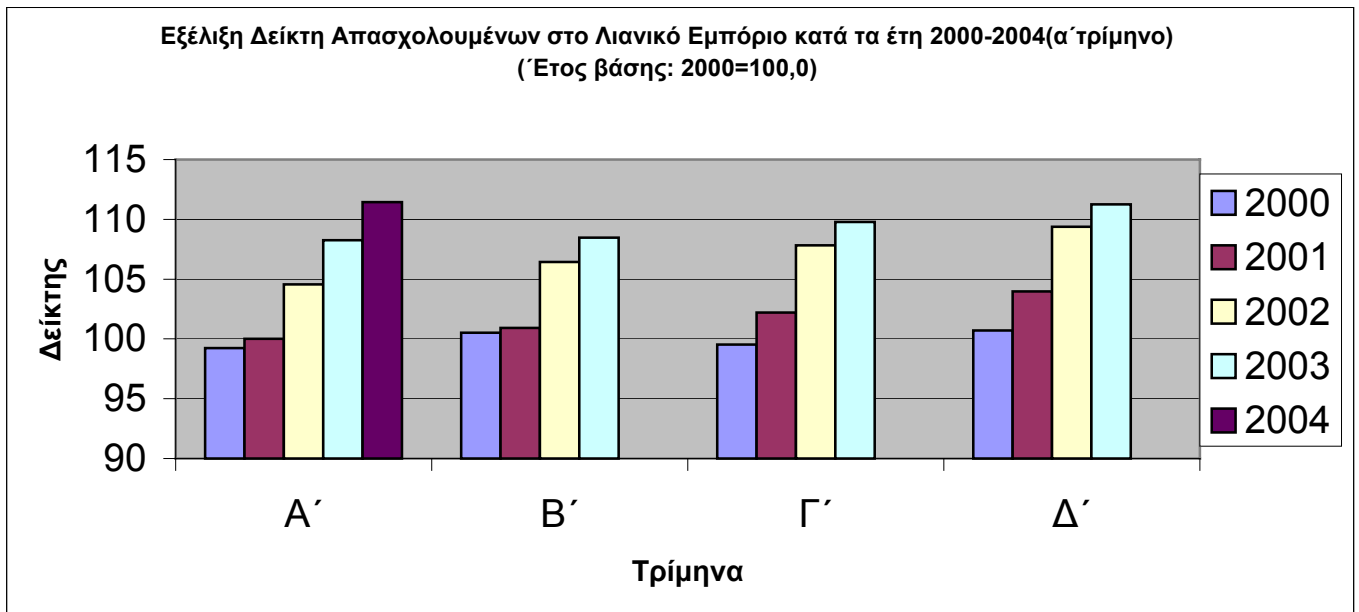
διατροφής, κατά 2% και από τη μείωση του δείκτη της ομάδας ειδών εκτός διατροφής, κατά 2,4%.

**Πίνακας 1**  
**Μεταβολές Δείκτη Απασχολουμένων στο Λιανικό Εμπόριο**  
**(Έτος βάσης:2000=100,0)**

Δείκτες	Α' τρίμηνο 2004	Α' τρίμηνο 2003	Δ (%)	Α' τρίμηνο 2004	Δ' τρίμηνο 2003	Δ (%)
Γενικός Δείκτης	111,4	108,3	2,9	111,4	111,2	0,2
Δείκτης ομάδας ειδών διατροφής	115,7	110,3	4,8	115,7	113,4	2,0
Δείκτης ομάδας ειδών εκτός διατροφής	106,0	105,7	0,3	106,0	108,6	-2,4

**Πίνακας 2**  
**Τριμηνιαία εξέλιξη Γενικού Δείκτη Απασχολουμένων στο Λιανικό Εμπόριο,**  
**κατά τα έτη 2000-2004 (α' τρίμηνο)**  
**(Έτος βάσης : 2000=100,0)**

Ομάδες δεικτών	Τρίμηνα	2000	2001	2002	2003	2004
Γενικός Δείκτης	A	99,2	100,0	104,6	108,3	111,4
	B	100,5	100,9	106,4	108,5	
	Γ	99,5	102,2	107,8	109,8	
	Δ	100,7	104,0	109,4	111,2	
Δείκτης ομάδας ειδών διατροφής	A	100,5	98,7	105,0	110,3	115,7
	B	101,6	99,5	107,3	111,5	
	Γ	99,0	101,5	109,7	112,6	
	Δ	98,9	103,3	110,9	113,4	
Δείκτης ομάδας ειδών εκτός διατροφής	A	97,7	101,6	104,1	105,7	106,0
	B	99,2	102,8	105,3	104,6	
	Γ	100,2	103,1	105,5	106,2	
	Δ	103,0	104,8	107,5	108,6	



Αρμόδια : Ανδριάνα Δαφνή

Τηλέφωνο : 210 3289513

Fax : 210 3289409

E-mail : [andr Dafni@statistics.gr](mailto:andr Dafni@statistics.gr) , [ret.sal@statistics.gr](mailto:ret.sal@statistics.gr)