



ΕΛΛΗΝΙΚΗ ΔΗΜΟΚΡΑΤΙΑ



ΕΛΛΗΝΙΚΗ ΣΤΑΤΙΣΤΙΚΗ ΑΡΧΗ

Πειραιάς, 16/12/2014

## Δ Ε Λ Τ Ι Ο Τ Υ Π Ο Υ

### ΔΕΙΚΤΗΣ ΜΙΣΘΩΝ ΣΤΟ ΣΥΝΟΛΟ ΤΗΣ ΟΙΚΟΝΟΜΙΑΣ:

Α΄ τρίμηνο 2006 - Γ΄ τρίμηνο 2014

Η Ελληνική Στατιστική Αρχή (ΕΛΣΤΑΤ) παρουσιάζει στοιχεία του τριμηνιαίου Δείκτη Μισθών στο σύνολο της οικονομίας (εκτός από τον Πρωτογενή τομέα και τις Δραστηριότητες των Νοικοκυριών) για το Γ΄ τρίμηνο του έτους 2014 με και χωρίς εποχική διόρθωση. Το παρόν Δελτίο Τύπου περιλαμβάνει επίσης αναθεωρημένα στοιχεία για το Β΄ τρίμηνο του έτους 2014, καθώς και για την περίοδο 2006 – 2014.

Ο Δείκτης Μισθών του Γ΄ τριμήνου 2014, χωρίς καμία διόρθωση, σε σύγκριση με τον αντίστοιχο Δείκτη του Γ΄ τριμήνου 2013, παρουσιάζει αύξηση κατά 4,8% έναντι μείωσης 2,0% που σημειώθηκε κατά την αντίστοιχη σύγκριση του έτους 2013 προς το 2012.

Στον Πίνακα 1 παρουσιάζεται ο Δείκτης Μισθών χωρίς να έχει εφαρμοστεί κανενός είδους διόρθωση (ούτε εποχική ούτε ως προς τον αριθμό των εργασίμων ημερών). Το γεγονός αυτό, σε συνδυασμό με το γεγονός ότι ο 14<sup>ος</sup> μισθός καθώς και οι διάφορες υπερωριακές αμοιβές σε ορισμένους κλάδους της οικονομίας καταβάλλονται το τέταρτο τρίμηνο κάθε έτους, δικαιολογεί τα ετήσια υψηλά που παρουσιάζει ο δείκτης συστηματικά τη συγκεκριμένη περίοδο.

Ο Δείκτης Μισθών του Γ΄ τριμήνου 2014, με εποχική διόρθωση, σε σύγκριση με τον αντίστοιχο Δείκτη του Γ΄ τριμήνου 2013, παρουσιάζει αύξηση κατά 2,1% έναντι μείωσης 2,2% που σημειώθηκε κατά την αντίστοιχη σύγκριση του έτους 2013 προς το 2012.

Στον Πίνακα 2 παρουσιάζεται ο Δείκτης Μισθών με εποχική διόρθωση αλλά χωρίς διόρθωση ως προς τον αριθμό των εργασίμων ημερών.

Ο Δείκτης Μισθών του Γ΄ τριμήνου 2014, με διόρθωση εργάσιμων ημερών, σε σύγκριση με τον αντίστοιχο Δείκτη του Γ΄ τριμήνου 2013, παρουσιάζει αύξηση κατά 7,0% έναντι μείωσης 2,2% που σημειώθηκε κατά την αντίστοιχη σύγκριση του έτους 2013 προς το 2012.

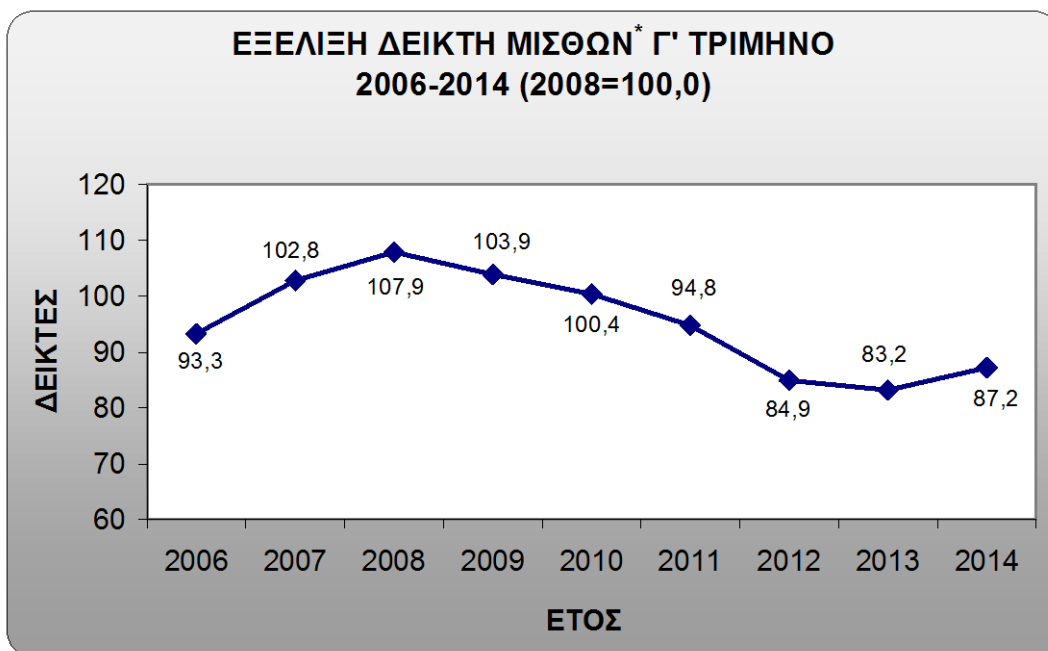
Στον Πίνακα 3 παρουσιάζεται ο Δείκτης Μισθών με διόρθωση εργάσιμων ημερών, αλλά χωρίς εποχική διόρθωση.

Επισημαίνεται ότι στο πλαίσιο των προσπαθειών της ΕΛΣΤΑΤ για τη βελτίωση της εγκαιρότητας του τριμηνιαίου Δείκτη Μισθών για την ελληνική οικονομία, από το τρίμηνο αυτό και μετά, τα στοιχεία της ΕΛΣΤΑΤ θα μπορούν να δημοσιεύονται από τη Eurostat ταυτόχρονα με τα στοιχεία των άλλων χωρών της Ευρωπαϊκής Ένωσης.

Για τον παραπάνω λόγο και επειδή δεν έχουν ανακοινωθεί μέχρι σήμερα τα αποτελέσματα των άλλων χωρών από τη Eurostat, ο πίνακας 3 που παρουσίαζε τη μεταβολή του Δείκτη Μισθών ως προς το αντίστοιχο τρίμηνο του προηγούμενου έτους με προσαρμογή ως προς τον αριθμό των εργασίμων ημερών, για τις χώρες της Ευρωπαϊκής Ένωσης δεν είναι διαθέσιμος. Ο συγκεκριμένος πίνακας θα αναρτηθεί στην ιστοσελίδα της ΕΛΣΤΑΤ [www.statistics.gr/portal/page/portal/ESYE/PAGE-themes?p\\_param=A0199](http://www.statistics.gr/portal/page/portal/ESYE/PAGE-themes?p_param=A0199)

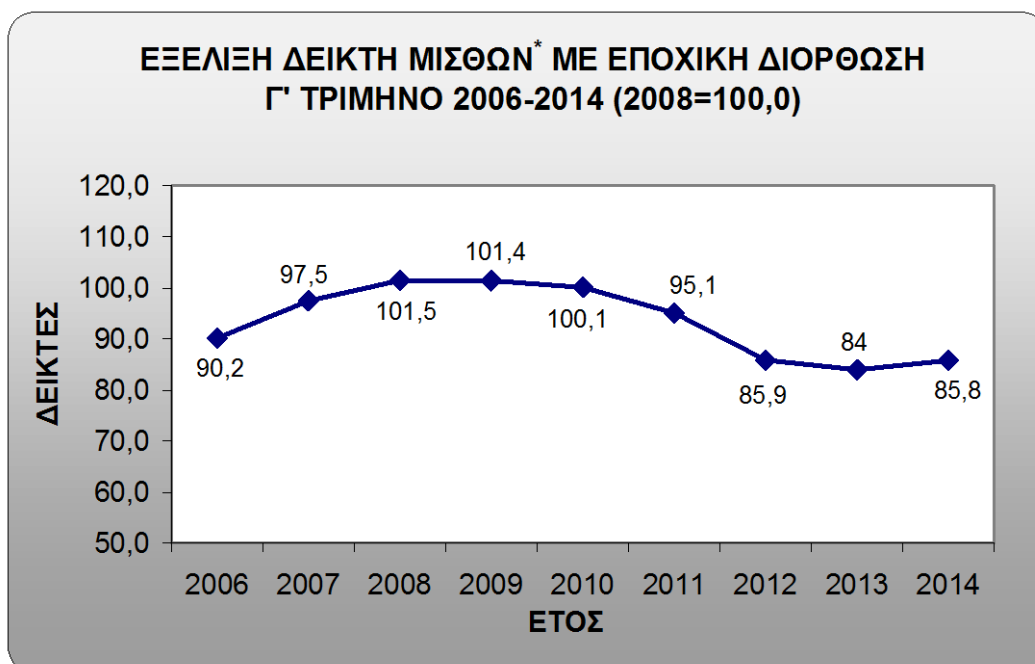
Ο παραπάνω πίνακας αντικαταστάθηκε με τον πίνακα για την εξέλιξη του Δείκτη Μισθών με διόρθωση εργάσιμων ημερών σε εθνικό μόνον επίπεδο.

**ΓΡΑΦΗΜΑ 1**



\* Αφορούν στους κλάδους Οικονομικής Δραστηριότητας Β-Σ, **χωρίς καμία** διόρθωση

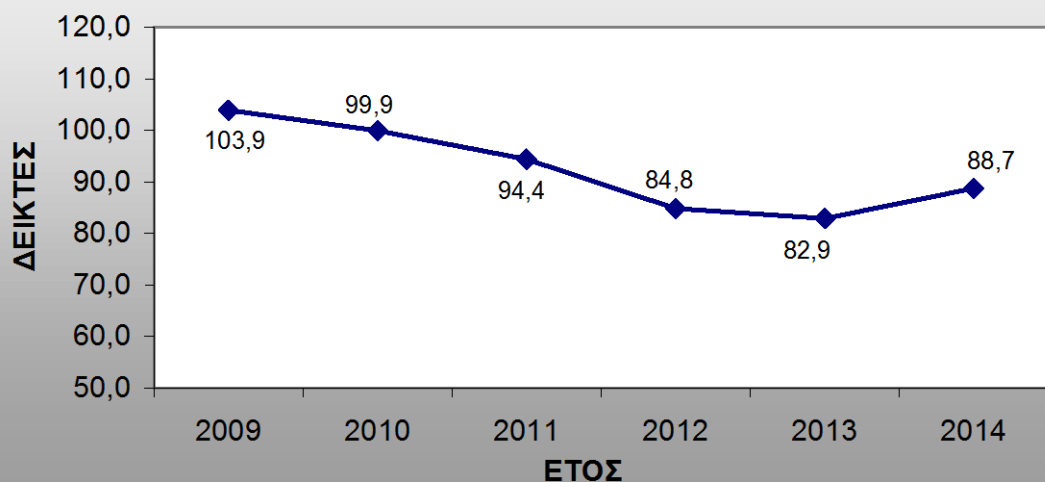
**ΓΡΑΦΗΜΑ 2**



\* Αφορούν στους κλάδους Οικονομικής Δραστηριότητας Β-Σ.

**ΓΡΑΦΗΜΑ 3**

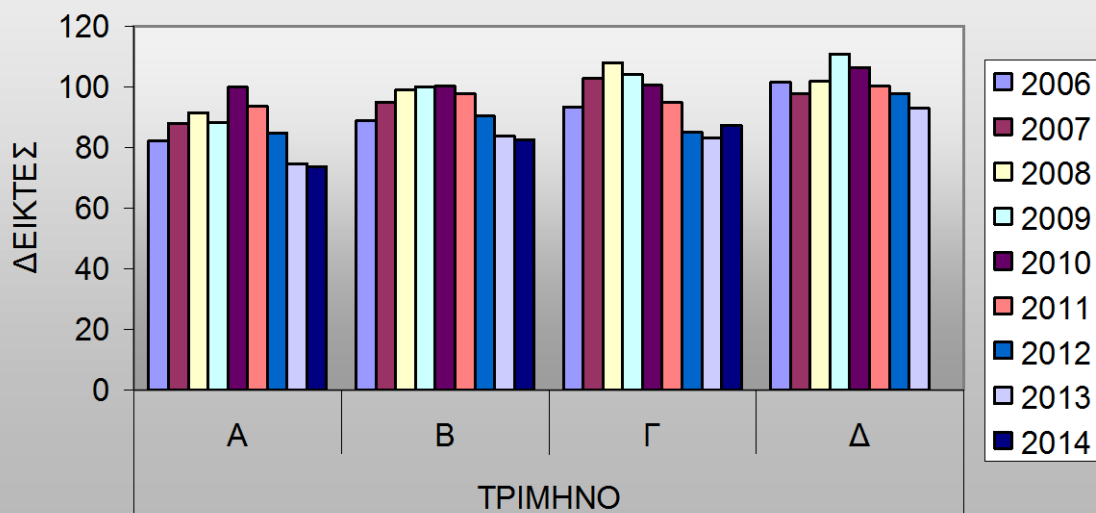
**ΕΞΕΛΙΞΗ ΔΕΙΚΤΗ ΜΙΣΘΩΝ\* ΜΕ ΔΙΟΡΘΩΣΗ ΕΡΓΑΣΙΜΩΝ  
ΗΜΕΡΩΝ Γ' ΤΡΙΜΗΝΟ 2009-2014 (2008=100,0)**



\* Αφορούν στους κλάδους Οικονομικής Δραστηριότητας Β-Σ.

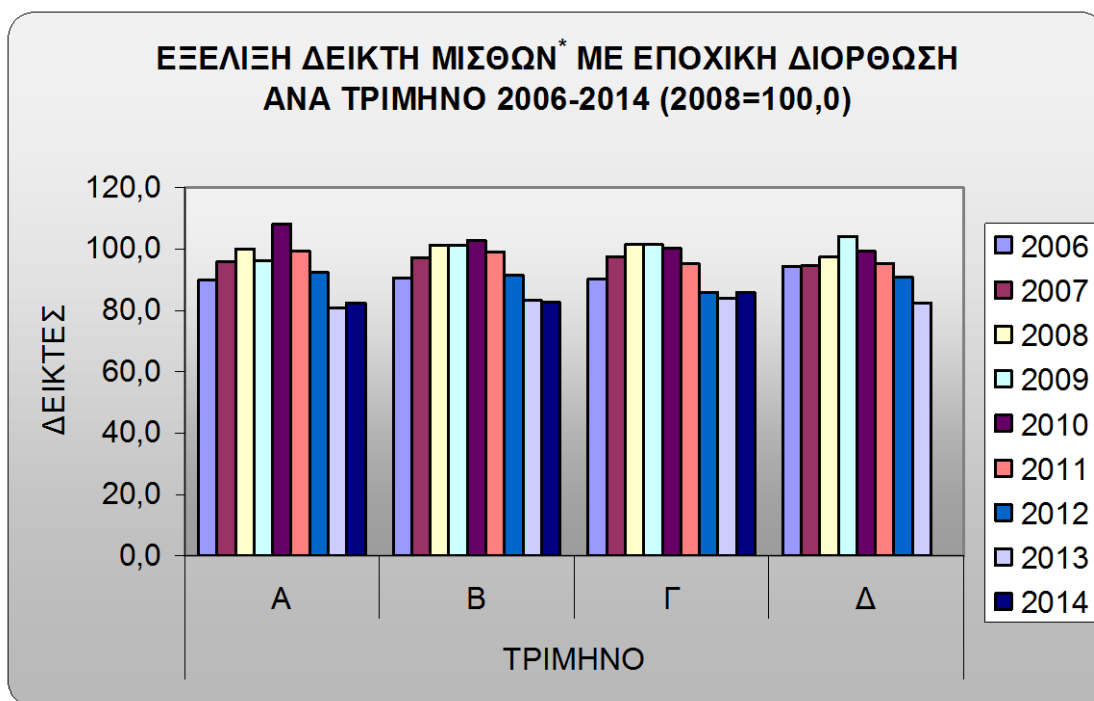
**ΓΡΑΦΗΜΑ 4**

**ΕΞΕΛΙΞΗ ΔΕΙΚΤΗ ΜΙΣΘΩΝ\* ΑΝΑ ΤΡΙΜΗΝΟ  
2006-2014 (2008=100,0)**



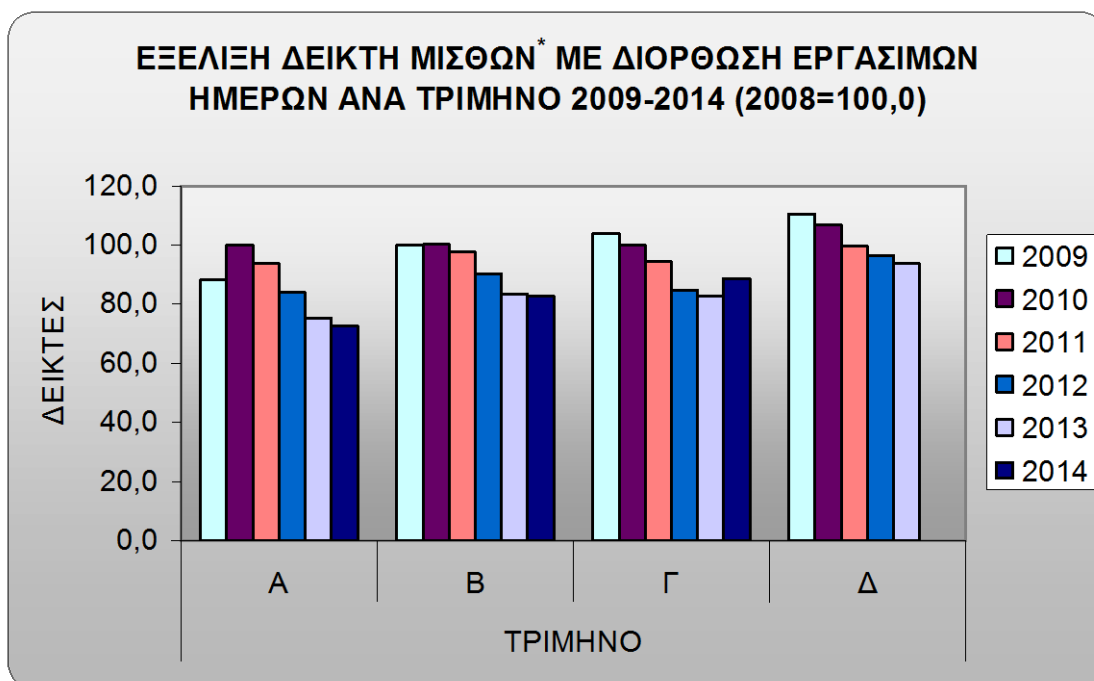
\* Αφορούν στους κλάδους Οικονομικής Δραστηριότητας Β-Σ, χωρίς καμία διόρθωση.

**ΓΡΑΦΗΜΑ 5**



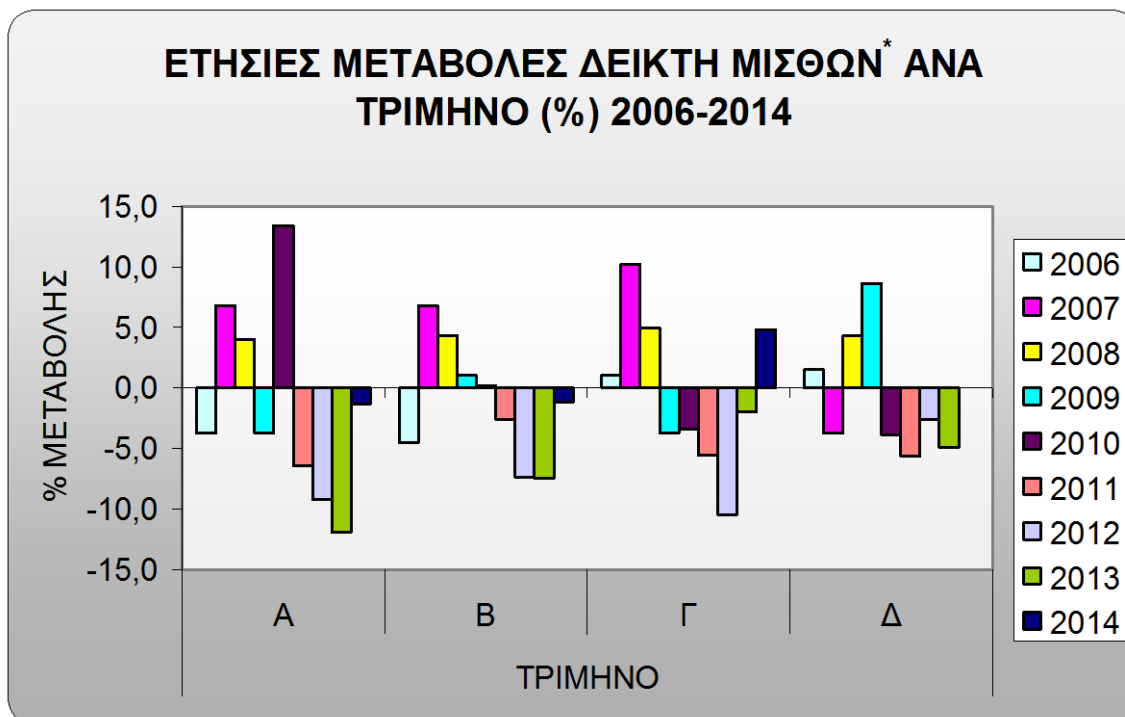
\* Αφορούν στους κλάδους Οικονομικής Δραστηριότητας Β-Σ.

**ΓΡΑΦΗΜΑ 6**



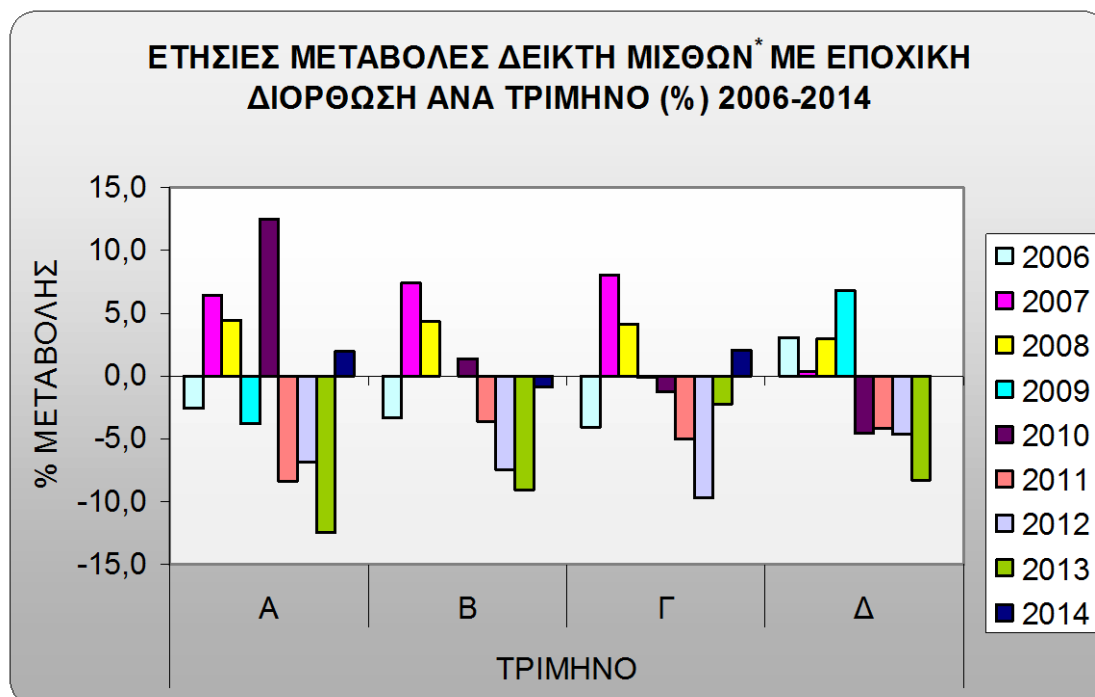
\* Αφορούν στους κλάδους Οικονομικής Δραστηριότητας Β-Σ.

ΓΡΑΦΗΜΑ 7



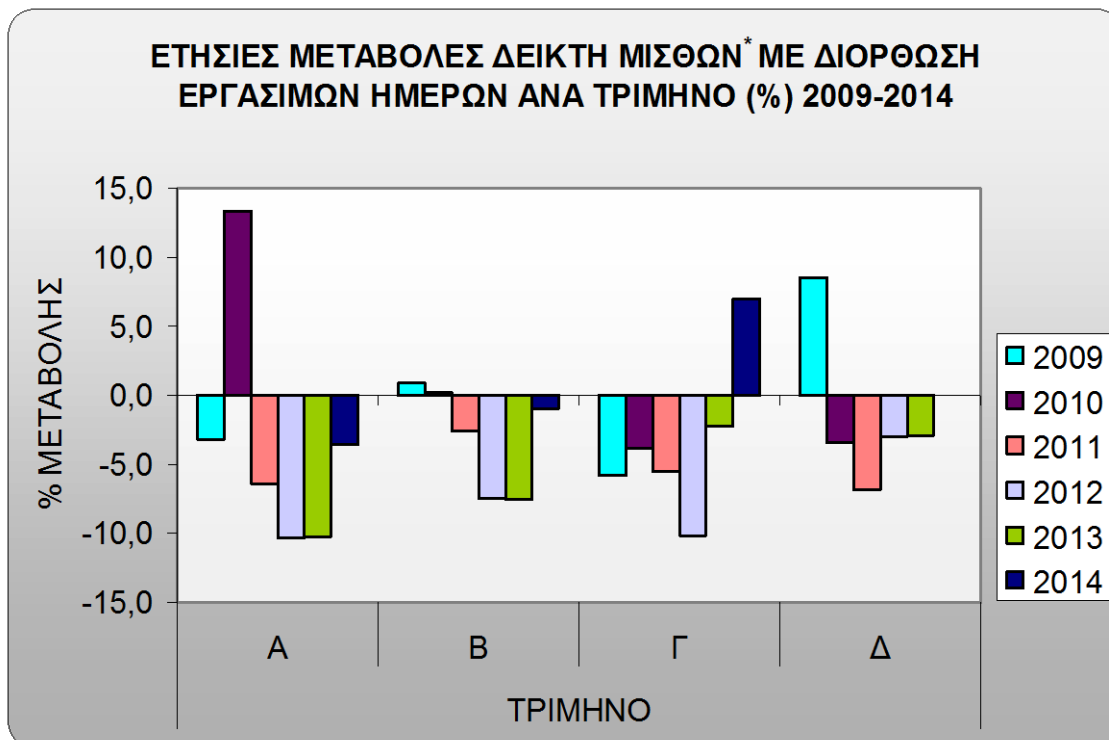
\* Αφορούν στους κλάδους Οικονομικής Δραστηριότητας Β-Σ, χωρίς καμία διόρθωση.

ΓΡΑΦΗΜΑ 8



\* Αφορούν στους κλάδους Οικονομικής Δραστηριότητας Β-Σ.

### ΓΡΑΦΗΜΑ 9



\* Αφορούν στους κλάδους Οικονομικής Δραστηριότητας Β-Σ.

**Πίνακας 1: Εξέλιξη Δείκτη Μισθών στους κλάδους B-S**  
Χωρίς εποχική διόρθωση και χωρίς διόρθωση εργασιμων ημερών

2008 = 100,0

<b>Έτος - Τρίμηνο</b>	<b>Δείκτης<sup>1</sup></b>	<b>Τριμηνιαία μεταβολή (%)</b>	<b>Ετήσια Μεταβολή (%)</b>
<b>2006 A</b>	82,3	-17,6	-3,7
<b>B</b>	88,8	7,9	-4,5
<b>Γ</b>	93,3	5,1	1,1
<b>Δ<sup>2</sup></b>	101,4	8,7	1,5
<b>2007 A</b>	87,9	-13,3	6,8
<b>B</b>	94,8	7,8	6,8
<b>Γ</b>	102,8	8,4	10,2
<b>Δ<sup>2</sup></b>	97,6	-5,1	-3,7
<b>2008 A</b>	91,4	-6,4	4,0
<b>B</b>	98,9	8,2	4,3
<b>Γ</b>	107,9	9,1	5,0
<b>Δ<sup>2</sup></b>	101,8	-5,7	4,3
<b>2009 A</b>	88,0	-13,6	-3,7
<b>B</b>	99,9	13,5	1,0
<b>Γ</b>	103,9	4,0	-3,7
<b>Δ</b>	110,6	6,4	8,6
<b>2010 A</b>	99,8	-9,8	13,4
<b>B</b>	100,1	0,3	0,2
<b>Γ</b>	100,4	0,3	-3,4
<b>Δ<sup>2</sup></b>	106,3	5,9	-3,9
<b>2011 A</b>	93,4	-12,1	-6,4
<b>B</b>	97,5	4,4	-2,6
<b>Γ</b>	94,8	-2,8	-5,6
<b>Δ<sup>2</sup></b>	100,3	5,8	-5,6
<b>2012 A</b>	84,8	-15,5	-9,2
<b>B</b>	90,3	6,5	-7,4
<b>Γ</b>	84,9	-6,0	-10,4
<b>Δ<sup>2</sup></b>	97,7	15,1	-2,6
<b>2013 A</b>	74,7	-23,5	-11,9
<b>B</b>	83,6	11,9	-7,4
<b>Γ</b>	83,2	-0,5	-2,0
<b>Δ<sup>2</sup></b>	92,9	11,7	-4,9
<b>2014 A</b>	73,7	-20,7	-1,3*
<b>B<sup>3</sup></b>	82,6	12,1	-1,2
<b>Γ</b>	87,2	5,6	4,8

<sup>1</sup> Η διακύμανση του δείκτη οφείλεται στην εποχικότητα και στην καταβολή των επιμισθίων

<sup>2</sup> Κατά το 4ο τρίμηνο καταβάλλεται ο 14ος μισθός καθώς και bonus που καταβάλλονται στο τέλος του έτους, με αποτέλεσμα την αύξηση του δείκτη.

<sup>3</sup> Αναθεωρημένα στοιχεία

\* Σε ορισμένες επιχειρήσεις, ο 14ος μισθός καταβλήθηκε στο πρώτο τρίμηνο του 2014 αντί στο τελευταίο του 2013, όπως γινόταν τα προηγούμενα χρόνια.

**Πίνακας 2: Εξέλιξη Δείκτη Μισθών στους κλάδους Β-S**  
 Με εποχική διόρθωση και χωρίς διόρθωση εργασίμων ημερών

2008 = 100,0

<b>Έτος - Τρίμηνο</b>	<b>Δείκτης</b>	<b>Τριμηνιαία μεταβολή (%)</b>	<b>Ετήσια Μεταβολή (%)</b>
<b>2006</b>	<b>A</b>	89,9	-1,6
	<b>B</b>	90,4	0,5
	<b>Γ</b>	90,2	-0,2
	<b>Δ</b>	94,3	4,5
<b>2007</b>	<b>A</b>	95,8	1,6
	<b>B</b>	97,1	1,4
	<b>Γ</b>	97,5	0,4
	<b>Δ</b>	94,6	-2,9
<b>2008</b>	<b>A</b>	100,0	5,7
	<b>B</b>	101,3	1,3
	<b>Γ</b>	101,5	0,2
	<b>Δ</b>	97,4	-4,0
<b>2009</b>	<b>A</b>	96,2	-1,2
	<b>B</b>	101,3	5,3
	<b>Γ</b>	101,4	0,1
	<b>Δ</b>	104,1	2,6
<b>2010</b>	<b>A</b>	108,2	4,0
	<b>B</b>	102,7	-5,1
	<b>Γ</b>	100,1	-2,5
	<b>Δ</b>	99,3	-0,8
<b>2011</b>	<b>A</b>	99,2	-0,1
	<b>B</b>	99,0	-0,2
	<b>Γ</b>	95,1	-3,9
	<b>Δ</b>	95,2	0,1
<b>2012</b>	<b>A</b>	92,4	-2,9
	<b>B</b>	91,6	-0,9
	<b>Γ</b>	85,9	-6,2
	<b>Δ</b>	90,8	5,7
<b>2013</b>	<b>A</b>	80,9	-10,9
	<b>B</b>	83,3	3,0
	<b>Γ</b>	84,0	0,8
	<b>Δ</b>	83,3	-0,8
<b>2014</b>	<b>A</b>	82,5	-1,0
	<b>B<sup>1</sup></b>	82,6	0,1
	<b>Γ</b>	85,8	3,9

<sup>1</sup> Αναθεωρημένα στοιχεία

\* Σε ορισμένες επιχειρήσεις, ο 14ος μισθός καταβλήθηκε στο πρώτο τρίμηνο του 2014 αντί στο τελευταίο του 2013, όπως γίνονταν τα προηγούμενα χρόνια.



**Πίνακας 3: Εξέλιξη Δείκτη Μισθών στους κλάδους Β-Σ**  
 Με διόρθωση εργασιμων ημερών και χωρίς εποχική διόρθωση<sup>1</sup>

2008 = 100,0

<b>Έτος - Τρίμηνο</b>	<b>Δείκτης</b>	<b>Τριμηνιαία μεταβολή (%)</b>	<b>Ετήσια Μεταβολή (%)</b>
<b>2009 A</b>	88,3	-13,3	-3,2
<b>B</b>	100,0	13,3	0,9
<b>Γ</b>	103,9	3,9	-5,8
<b>Δ</b>	110,6	6,4	8,5
<b>2010 A</b>	100,1	-9,5	13,4
<b>B</b>	100,2	0,1	0,2
<b>Γ</b>	99,9	-0,3	-3,8
<b>Δ</b>	106,8	6,9	-3,4
<b>2011 A</b>	93,7	-12,3	-6,4
<b>B</b>	97,6	4,2	-2,6
<b>Γ</b>	94,4	-3,3	-5,5
<b>Δ</b>	99,5	5,4	-6,8
<b>2012 A</b>	84	-15,6	-10,4
<b>B</b>	90,3	7,5	-7,5
<b>Γ</b>	84,8	-6,1	-10,2
<b>Δ</b>	96,5	13,8	-3,0
<b>2013 A</b>	75,4	-21,9	-10,2
<b>B</b>	83,5	10,7	-7,5
<b>Γ</b>	82,9	-0,7	-2,2
<b>Δ</b>	93,7	13,0	-2,9
<b>2014 A</b>	72,7	-22,4	-3,6*
<b>B</b>	82,7	13,8	-1,0
<b>Γ</b>	88,7	7,3	7,0

<sup>1</sup> Ο Δείκτης με διόρθωση εργασιμων ημερών στους κλάδους Β-Σ καταρτίζεται από το 2008 και μετά

\* Σε ορισμένους κλάδους, ο 14ος μισθός καταβλήθηκε αντί στο τέλος του έτους (4ο τρίμηνο 2013) στις αρχές του επόμενου (1ο του 2014).

#### ΜΕΘΟΔΟΛΟΓΙΚΕΣ ΣΗΜΕΙΩΣΕΙΣ

<b>Γενικά</b>	<p>Ο Δείκτης Μισθών στους κλάδους Β-Σ, είναι ένας τριμηνιαίος δείκτης, ο οποίος έχει έτος βάσης το έτος 2008=100,00.</p>
<b>Σκοπός του δείκτη – Χρησιμοποιούμενοι ορισμοί</b>	<p>Σκοπός του δείκτη Μισθών είναι η μέτρηση του ωρομισθίου στους κλάδους Β-Σ. Ο δείκτης είναι αλυσωτός δείκτης Laspeyres και έχει βάση το 2008. Καταρτίζεται ανά τρίμηνο και περιλαμβάνει το σύνολο των ακαθάριστων αμοιβών των απασχολουμένων κατά την περίοδο αναφοράς. Για τον υπολογισμό του δείκτη χρησιμοποιούνται οι ακαθάριστες αμοιβές προς τις ώρες εργασίας. Οι ακαθάριστες αμοιβές περιλαμβάνουν τους μισθούς και τα ημερομίσθια, (τακτικές αμοιβές και υπερωρίες), τα επιμίσθια και τις έκτακτες αμοιβές (δώρα Χριστουγέννων και Πάσχα, επίδομα αδείας και κάθε μορφή bonus που δεν καταβάλλεται τακτικά), καθώς και τις αμοιβές για ημέρες που δεν πραγματοποιήθηκε εργασία (π.χ. ημέρες άδειας, αργίας, κύησης, λοχείας, ασθένειας, αποζημιώσεις απόλυσης, κλπ.).</p>
<b>Νομικό πλαίσιο</b>	<p>Ο Δείκτης Μισθών στους κλάδους Β-Σ καταρτίζεται σε εφαρμογή του Κανονισμού 450/2003 (ΕΚ) του Ευρωπαϊκού Κοινοβουλίου και Συμβουλίου. Διατίθεται και δημοσιεύεται και από διεθνείς οργανισμούς (EUROSTAT, IMF).</p>
<b>Περίοδος αναφοράς Έτος βάσης</b>	<p>Τρίμηνο 2008=100,00</p>
<b>Στατιστική ταξινόμηση</b>	<p>Χρησιμοποιείται η νέα στατιστική ταξινόμηση οικονομικών δραστηριοτήτων NACE Rev.2, της Eurostat και οι τομείς που καλύπτονται από τον δείκτη αντιστοιχούν στους κλάδους Β-Σ</p>
<b>Γεωγραφική κάλυψη</b>	<p>Το σύνολο της Χώρας.</p>

#### Κάλυψη κλάδων οικονομικών δραστηριοτήτων

Κλάδοι Οικονομικής Δραστηριότητας NACE Rev. 2	Περιγραφή
Β	Ορυχεία Και Λατομεία
Γ	Μεταποίηση
Δ	Παροχή Ηλεκτρικού Ρεύματος, Φυσικού Αεριού, Ατμού και Κλιματισμού
Ε	Παροχή Νερού, Επεξεργασία Λυμάτων, Διαχείριση Απόβλητων και Δραστηριότητες Εξυγίανσης
ΣΤ	Κατασκευές
Ζ	Χονδρικό Και Λιανικό Εμπόριο, Επισκευή Μηχανοκίνητων Οχημάτων και Μοτοσικλετών
Η	Μεταφορά και Αποθήκευση
Θ	Δραστηριότητες Υπηρεσιών Παροχής Καταλύματος και Υπηρεσιών Εστίασης
Ι	Ενημέρωση και Επικοινωνία
Κ	Χρηματοπιστωτικές και Ασφαλιστικές Δραστηριότητες
Λ	Διαχείριση Ακίνητης Περιούσιας
Μ	Επαγγελματικές, Επιστημονικές και Τεχνικές Δραστηριότητες
Ν	Διοικητικές και Υποστηρικτικές Δραστηριότητες
Ξ	Δημόσια Διοίκηση και Άμυνα, Υποχρεωτική Κοινωνική Ασφάλιση
Ο	Εκπαίδευση
Π	Δραστηριότητες σχετικές με την Ανθρώπινη Υγεία και την Κοινωνική Μέριμνα
Ρ	Τέχνες, Διασκέδαση και Ψυχαγωγία
Σ	Άλλες Δραστηριότητες Παροχής Υπηρεσιών